

السؤال الأول:

اختر الإجابة الصحيحة:

<p>1_ السكتة الدماغية التي تحدث بسبب نزيف في الدماغ او ما حوله تشكل نسبة :</p>			
أ_ 80%	ب_ 87%	ج_ 10%	د_ 13%
<p>2_ ينفصل الانبوب العصبي عن الوريقة الجنينية الخارجية في :</p>			
أ_ بداية الأسبوع الرابع للحمل	ب_ نهاية الأسبوع الرابع من الحمل	ج_ نهاية الأسبوع الخامس عشر من الحمل	د_ في نهاية الأسبوع الثالث من الحمل
<p>3_ أحد الألياف العصبية التالية تحاط بغمد شوان فقط :</p>			
أ_ العصب الوركي	ب_ العصب الشمي	ج_ العصب الحوضي	د_ المادة البيضاء
<p>4_ كل مما يلي من خلايا الدبق العصبية التي توجد في الجهاز العصبي المركزي مع عدا :</p>			
أ_ خلايا دبقيّة النجمية	ب_ خلايا الدبق الصغيرة	ج_ خلايا شوان	د_ خلايا البطانة العصبية
<p>5_ كل مما يأتي من تأثيرات القسم الودي على الجسم ما عدا :</p>			
أ_ زيادة ضربات القلب	ب_ توسع الحدقة	ج_ تنشيط افراز البنكرياس	د_ تحرر الغلوكوز

<p>6_ الناقل الكيميائي بين العصبون قبل العقدة والعصبون بعد العقدة :</p>			
<p>أ_ الاستيل كولين</p>	<p>ب_ أدريнали ن</p>	<p>ج_ النورأدرينالي ن</p>	<p>د_ الغلوتامات</p>
<p>7_ الشدة التي تكفي لتوليد الدفعة العصبية والتقلص العضلي خلال زمن معين تسمى:</p>			
<p>أ_ الكروناكس ي</p>	<p>ب_ الريوبا ز</p>	<p>ج_ الشدة الحدية</p>	<p>د_ زمن الاستفا د</p>
<p>8_ الشاردة الأكثر تأثيراً في حدوث كمون العمل هي :</p>			
<p>أ_ الصوديوم م</p>	<p>ب_ البوتاسيوم م</p>	<p>ج_ الكالسيوم م</p>	<p>د_ الكلور م</p>
<p>9_ لا تستجيب الخلية لأي منبه جديد مهما كانت خلال فترة :</p>			
<p>أ_ الاستعصاء النسب ي</p>	<p>ب_ الاستعصاء الدائم</p>	<p>ج_ الاستعصاء المطلق</p>	<p>د_ الاستعصاء المطلق والدائ م</p>
<p>10_ تدعى مرحلة فتح قنوات التبويب الفولطية للصوديوم وتدفق شوارد الصوديوم نحو الداخل ليصل كمون الغشاء +30</p>			
<p>أ_ عودة استقطا ب</p>	<p>ب_ بالراحة</p>	<p>ج_ فرط استقطا ب</p>	<p>د_ إزالة استقطا ب</p>
<p>تابعونا على تيلغرام اضغ ط هنا</p>			

السؤال الثاني :

1_ حدد المسميات على الرسمة التالية ثم
أجب

الحل : 1_ غمد النخاعين

2_ تفرعات انتهائية

3_ جسيمات نيسل

2_ أين توجد النواقل العصبية الكيميائية ؟

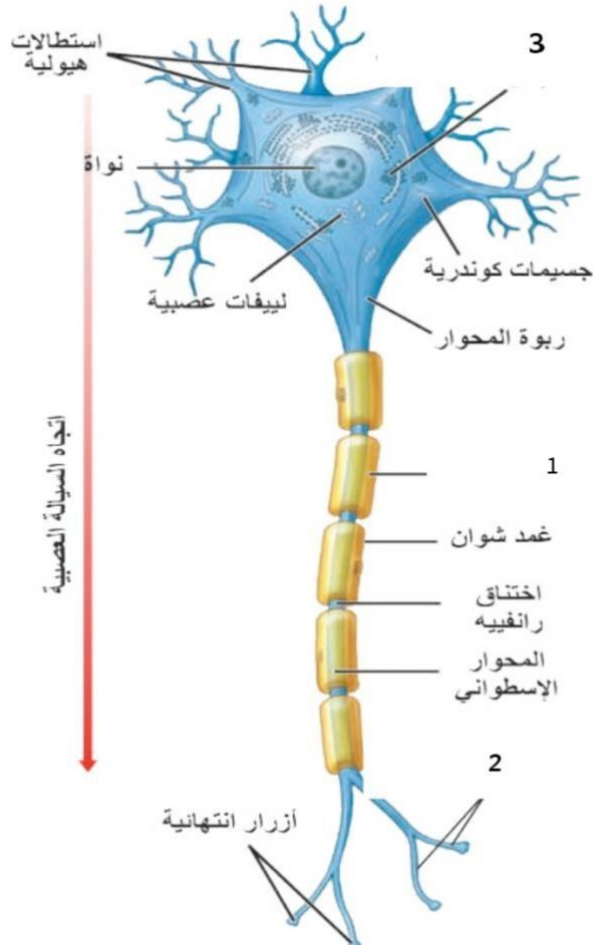
توجد النواقل العصبية الكيميائية ضمن الأزرار الإنتهائية

3_ ماهي التراكيب الخاصة بالخلية

العصبية ؟!

هي الليفات العصبية و جسيمات نيسل

الرسمه ..



السؤال الثالث:

1_ حدد موقع مايلي:

أ_ البصلة السيسائية : تقع بين الحدة الحلقية من الأعلى والنخاع الشوكي من الأسفل

ب_ الليفات العصبية: توجد في جميع أقسام العصبون وتنتوضع بشكل موازٍ في المحوار

ج_ المركز العصبي للقسم نظير الودي: في جذع الدماغ وفي المنطقة العجزية للنخاع الشوكي وفي الوطاء

2_ أعطِ وظيفة واحدة لكل مما يلي :

أ_ غمد النخاعين: عزل الألياف العصبية كهربائياً أو زيادة سرعة السيالة العصبية

ب_ مضخة الصوديوم والبوتاسيوم: تنقل كل مضخة ثلاث شوارد صوديوم نحو خارج الليف العصبي مقابل إستعادة شاردتين بوتاسيوم الى داخل الليف العصبي

ج_ قنوات التبويب الفولطية: تفتح وتغلق حسب فرق الكمون على جامبي غشاء الليف العصبي

د_ الخلايا الدبقية النجمية: تسهم في تشكيل الحاجز الدماغي الدموي

السؤال الرابع:

علل مايلي:

1_ تنكمش هيدرية الماء العذب بأكملها عند لمسها.

لان جهاز هيدرية الماء العذب العصبي يتكون شبكة من خلايا عصبية أولية توصل السيالة العصبية في كل الأتجاهات.

2_ عدد الخلايا العصبية عند الإنسان في تناقص مستمر.

لأن التالف من الخلايا العصبية لا يعوض اذ انها فقدت قدرتها على الإنقسام لغياب الجسيم المركزي

3_ يعطى المرضى في أثناء الربو النورأدرينالين .

لان النورادرينالين يعمل كموسع للطرق الهوائية التنفسية

4_ لعناصر القوس الانعكاسية النخاعية الكروناكسي نفسه .

لأن للقوس الانعكاسية النخاعية وظيفة واحدة متكاملة

5_ ينطبق مبدأ الكل او اللاشيء على الليف ولا ينطبق على العصب.

لان الاستجابة تعتمد على الطاقة المخزنة بالليف لا على طاقة المنبه

وفي العصب تزداد الاستجابة بزيادة عدد الاليف العصبية المنبهة.

السؤال الخامس:

رتب بدقة مراحل حدوث كمون العمل في الخلايا بدءاً من كمون الراحة .

كمون الراحة

ازالة استقطاب

عودة استقطاب

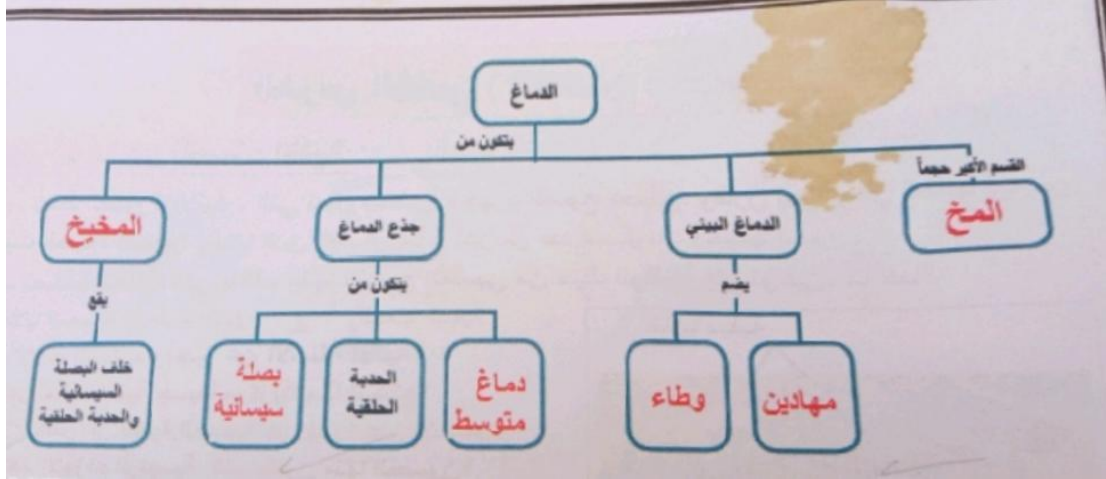
فرط استقطاب

الرحة من جديد...

(مع الشرح من الشوكة الكمونية)

السؤال السادس:

أكمل خارطة المفاهيم التالية:



السؤال السابع:

بينما كنت عائد من سهرة من بيت اصحابك الساعة الثانية وجه الصباح وبينما انت مبتهج

ظهر امامك بالطريق كلب مفترس ذو لمعة عينين مرعبة فأخذ معك الطريق الى المنزل اجزاء من الثانية

من خلال ما حصل معك اجب عما يلي..

1_ ما القسم من الجهاز العصبي الذاتي الذي يكون نشيطاً حين رأيت الكلب؟

القسم الودي

2_ أين يقع المركز العصبي المسؤول عن هذا القسم ؟

في القرون الجانبية للنخاع الشوكي في المنطقتين الظهرية والقطنية للنخاع الشوكي وفي الوطاء

3_ ما تأثير هذا القسم على دقات القلب والحدقة والبنكرياس ؟

يزيد دقات القلب.... يوسع الحدقة تثبيط إفراز البنكرياس

إنتهت الأسئلة

قد يتواجد بعض الاخطاء في حال تواجدها تواصلوا معنا لتصحيحها سوياً

0991032733

بكلوريتي علوم تيلغرام : أضغط هنا [بكلوريتي](#) [علوم](#)

بكلوريتي علوم فيسبوك : أضغط هنا [بكلوريتي](#) [علوم](#)

للتواصل معي : [بشار ديوب](#)

كل التوفيق ..