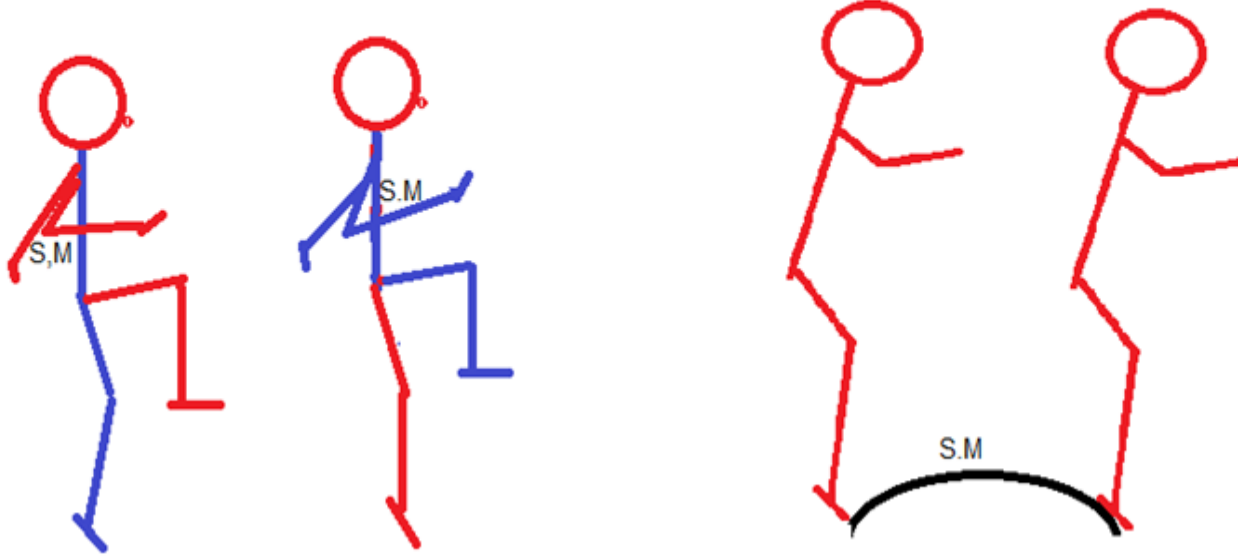
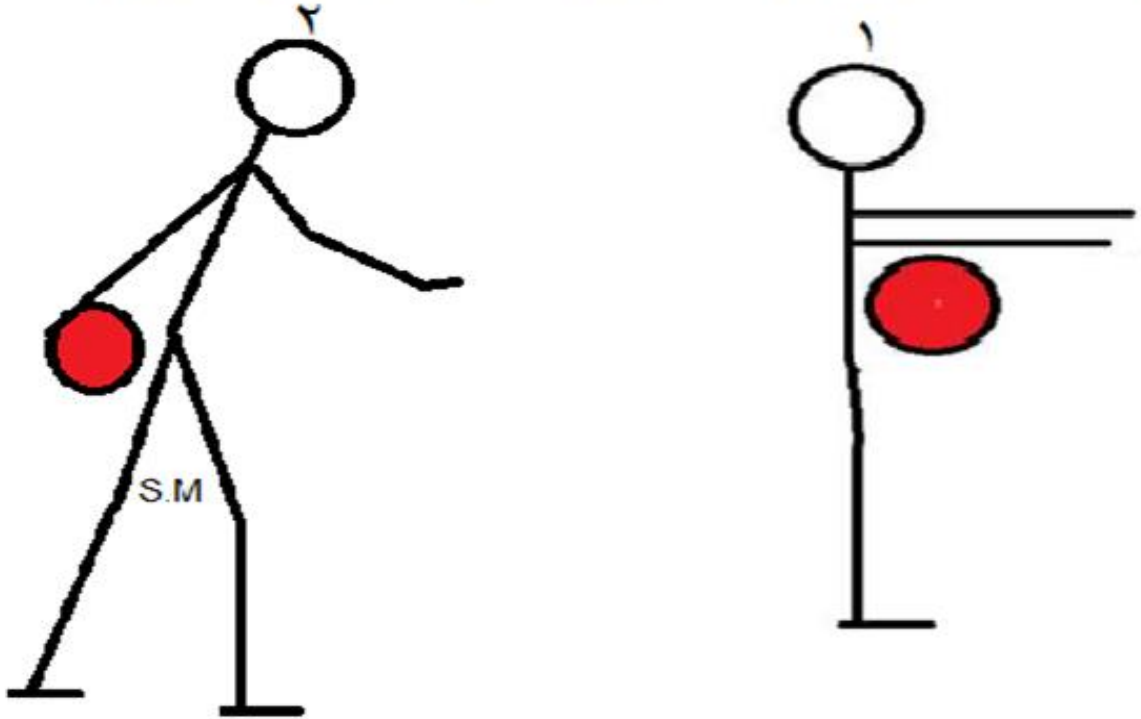


يحدد الطالب مهارة الانزلاق من الجري



يحدد الطالب مهارة تمرير الكرة بيد من اسفل .

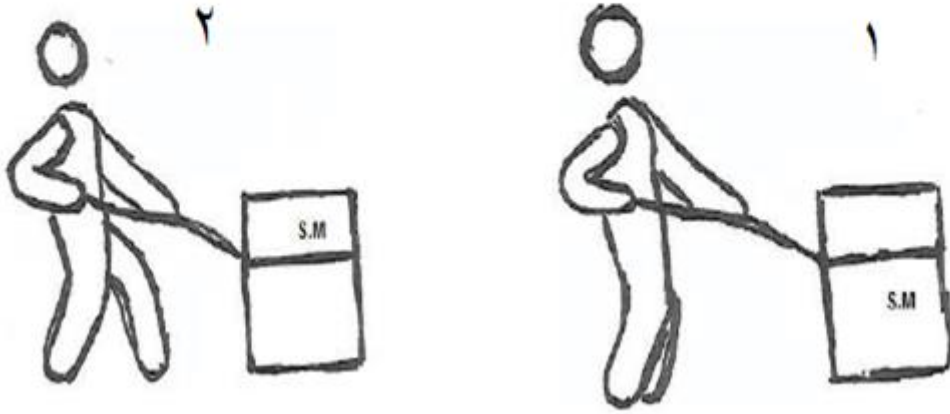


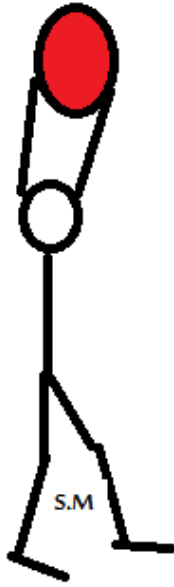
يختار الطالب اسم المهارة الصحيح.

- ١- الوقوف من وضع الجلوس تربيعة والذراعان ممدودتان أماما.
- ٢- السحب الصحيح .



يحدد الطالب الطريقة الصحيحة لمهارة السحب الصحيح.





يختار الطالب نوع التمريرة .

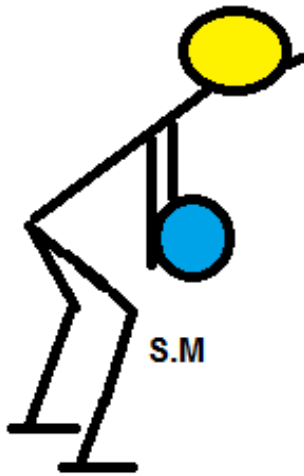
١- تمرير الكرة باليدين من أعلى.

تمرير الكرة باليدين من اسفل.

الشكل الموضح هو تمرير الكرة باليدين من :

١- أسفل .

٢- أعلى .



يستطيع المعلم والمعلمة الاستفادة من النماذج والتعديل والاضافة وفق ما يرونه مناسب لهم .

اعداد مجموعة التربية البدنية S.M