

1- السؤال الأول : املأ الفراغات :

1- للزهرة دور في التكاثر لدى النباتات

2- المرحلة الأولى من مراحل الإلقاح هي

3- المرحلة الثانية من مراحل الإلقاح هي

4- المرحلة الثالثة من مراحل الإلقاح هي

5- من العوامل التي تساعد على انتقال حبات الطلع , ,

6- في مرحلة الإخصاب تنمو البيضة الملقحة مُعطية

7- بعد عملية الإلقاح يتحول مبيض الزهرة إلى وتتحول البذيرة إلى

8- تتكاثر النباتات البذرية تكاثراً

9- تستخدم طريقة التعقيل بإكثار أنواع عديدة من النباتات البذرية مثل : و

10- تستخدم طريقة الترقيد بإكثار أنواع عديدة من النباتات البذرية مثل : و

11- من شروط نجاح التطعيم مثل

12- التطعيم : هو نقل قطعة من نبات تحمل أو أكثر تدعى وتلصق على نبات

آخر يُدعى

13- يستعمل التطعيم لـ

14- يتكون الجهاز اللاعاشي للنباتات البذرية من : و و

15- طرائق التكاثر اللاجنسي للنباتات هي: و و

16- من الأساليب الحديثة للعناية بالمزروعات : و

2- السؤال الثاني : عدد / اذكر :

مراحل		مراحل	
التعقيل	الترقيد	الإخصاب	إنتاش حبة الطلع

3- السؤال الثالث : اكتب المصطلح العلمي المناسب :

- 1- انتقال حبات الطلع من المأبر إلى المياسم في الزهرة () .
- 2- عضو التكاثر الذكري في الزهرة () .
- 3- عضو التكاثر الأنثوي في الزهرة () .
- 4- عضو التكاثر في النباتات البذرية (الزهريّة) () .
- 5- اندماج العروس الذكورية مع العروس الأنثوية وتشكل البيضة الملقحة () .
- 6- انتقال حبات الطلع من منبر زهرة إلى ميسم زهرة أخرى من النوع نفسه () .
- 7- جزء من فرع نبات يحمل عدة براعم () .
- 8- إضافة العناصر الغذائية التي يحتاجها النبات إلى التربة () .
- 9- زراعة الأرض دون وجود تربة () .
- 10- حيّز يوفر بيئة محمية تحقق الظروف الملائمة للنباتات المزروعة فيه () .
- 11- من طرائق الري الحديثة تتم فيها سقاية النباتات عبر شبكة من الأنابيب () .

4- السؤال الرابع : أضع كلمة (صح) في نهاية العبارة الصحيحة , وكلمة (خطأ) في نهاية العبارة الخاطئة

وأصححها:

- 1- تعطي البيضة الملقحة الأنبوب الطلعي .
- 2- بعد الإلقاح يتحول مبيض الزهرة إلى ثمرة.
- 3- يتكاثر نبات الفريز لا جنسياً عن طريق الأوراق .
- 4- التأبير الذاتي : انتقال حبات الطلع من مؤبر زهرة إلى ميسم زهرة أخرى من النوع نفسه .
- 5- يتألف الجهاز الإعاشي عند النباتات البذرية من الأزهار .
- 6- العُقلة هي جزء من ساق نباتي يحمل برعمًا ويزرع في تربة ويعطي نباتاً جديداً .
- 7- يُطعم نبات البرتقال على نبات الزيتون .
- 8- للتسميد أهمية كبيرة في زيادة القدرة الإنتاجية للنبات .
- 9- السقاية بطريقة الغمر توفر كميات كبيرة من الماء .
- 10- تساعد البيوت البلاستيكية على حماية النباتات من الظروف البيئية القاسية .
- 11- تعد الزراعة المائية من أساليب العناية القديمة بالمزروعات .
- 12- يُستعمل التطعيم في الحصول على ثمار بمواصفات مرغوبة وبهدف إكثارها .
- 13- في التكاثر اللاجنسي يكون النبات الناتج غير مطابقاً للنبات الأصل .
- 14- أحد أقسام الجهاز اللاعاشي الساق .
- 15- من الأساليب الحديثة للعناية بالمزروعات : الري بالغمر .

5- السؤال الخامس : صل : يتكاثر كلاً من عن طريق :

- | | |
|-------------|---|
| - الفريز | - |
| - الأضاليا | - |
| - النعناع | - |
| - الكالانشو | - |
| - البطاطا | - |
| - الجذر | - |
| - الساق | - |
| - الأوراق | - |

6- السؤال السادس : أعطِ تفسيراً علمياً لكل مما يأتي :

1- أهمية الزراعة داخل البيوت البلاستيكية.

2- أهمية استخدام طريقة الري بالتنقيط في السقاية.

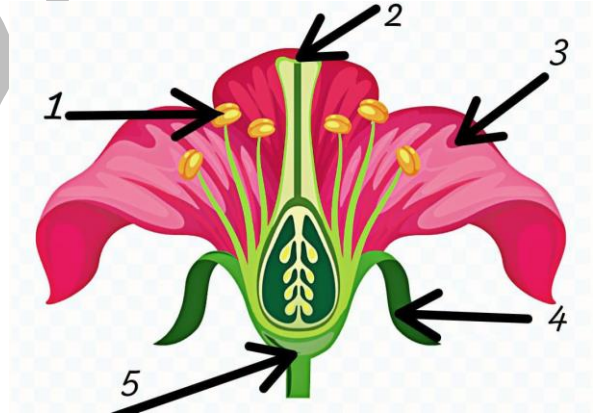
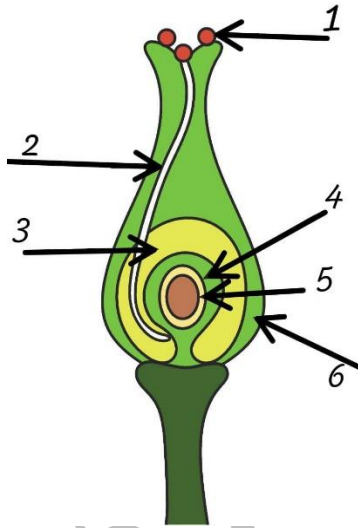
3- للأساليب الحديثة أهمية كبيرة .

7- السؤال السابع : أجب عن السؤالين الآتيين :

1- ما الفرق بين التكاثر الجنسي والتكاثر اللاجنسي من حيث النبات الناتج ؟

2- أعطي فائدة واحدة لكلّ من : البيت البلاستيكي والزراعة المائية .

8- السؤال الثامن: ضع المسميات المناسبة على الرسومات الآتية:



انتهت الأسئلة