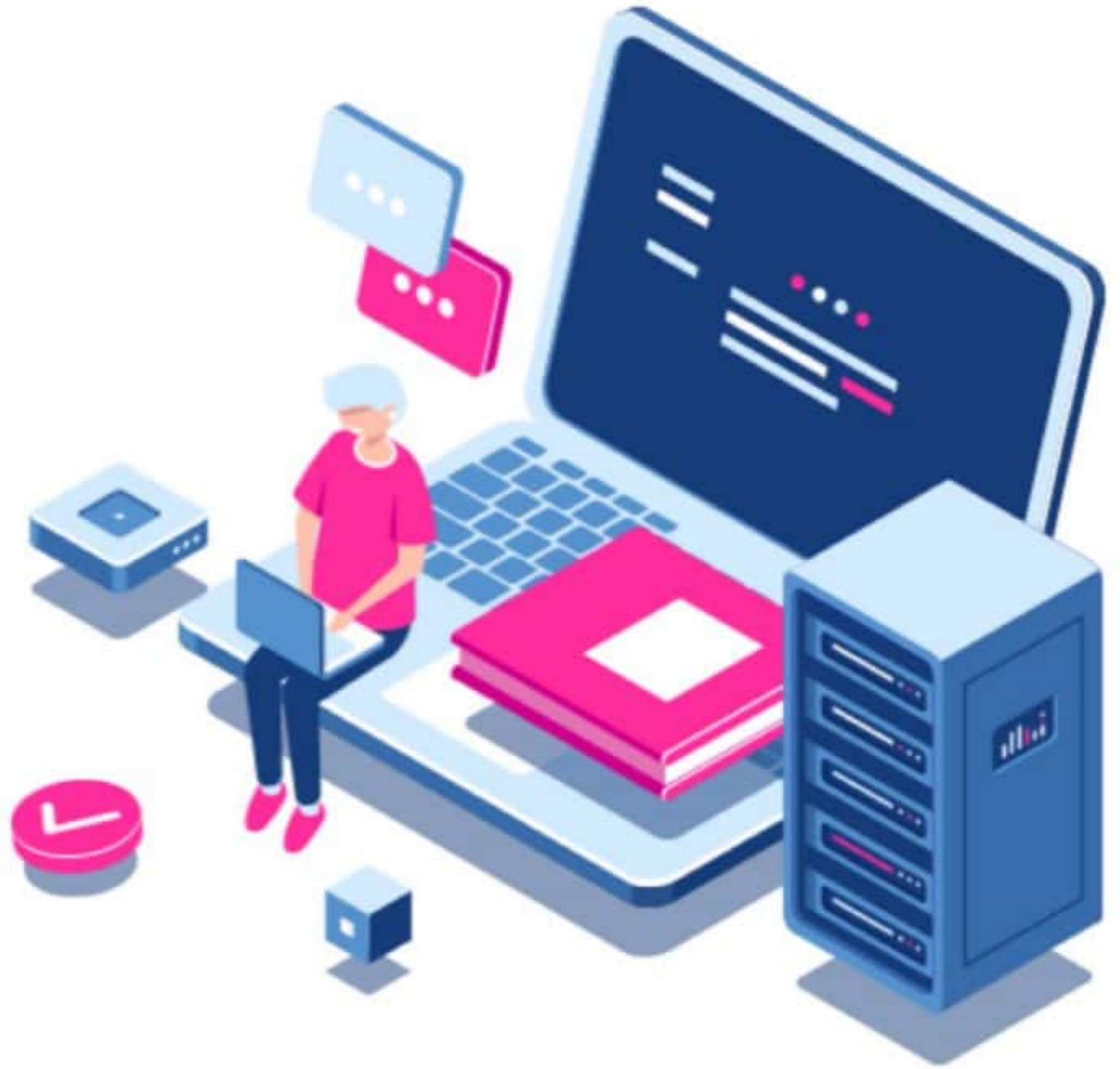


سلسلة

# التجمع التعليمي



التجمع التعليمي



القناة الرئيسية: [t.me/BAK111](https://t.me/BAK111)



بوت التواصل: [@BAK1117\\_bot](https://t.me/BAK1117_bot)





نبض العلوم

ملف خاص بالسببر الترشيجي

للأستاذة: ريان حمداش

نسخة خاصة بأكاديمية New Light التعليمية



نبض العلوم

ملف خاص بالسببر الترشيجي

للأستاذة: ريان حمداش

- عدسة مرنة محدبة الوجهين لها دور في المطابقة : **(الجسم البلوري)**
- خيوط دقيقة لها أشكال عديدة توجد في نواة الخلية : **(الصبغيات)**
- يكسب الخلية النباتية شكلها الهندسي ويدعمها ويحميها : **(الجدار الخلوي)**
- تنتمي الجراثيم إلى مملكة : **(البدائيات)**
- العضية التي لها دور في الأكسدة التنفسية وفي إنتاج الطاقة : **(الجسيمات الكوندرية)**
- تتميز الخلية النباتية عن الحيوانية بوجود : **(جدار خلوي)**
- تجويف مملوء بالسائل الدماغي الشوكي يقع فوق البصلة السيسائية أو الحذبة الحلقية والبصلة السيسائية والمخيخ : **(البطين الرابع)**
- **قصر البصر** : هو خيال العين للأجسام البعيدة ويقع أمام الشبكية.
- **مد البصر** : هو خيال العين للأجسام القريبة ويقع خلف الشبكية.
- **العضلات الملساء** : هي عضلات لونها أبيض شاحب استجابتها بطيئة وتتواجد في جدار المعدة.
- **الهيكل العظمي** : هو عبارة عن عضلات مرتبطة بالعظام.
- **الأعصاب** : تصنف إلى أعصاب دماغية وأعصاب شوكية.
- **العقد لعصبية** : تصنف إلى عقد قحفية (دماغية) وعقد شوكية وعقد لا إرادية (مستقلة أو ذاتية)
- **مملكة الحيوانات** : خلاياها ذات نوى وعضيات ، غير ذاتية التغذية ، وقادرة على الحركة ، ومعظمها يتكاثر جنسياً.
- **مملكة الطلائعيات** : خلاياها ذات نواة وعضيات ، بعضها ذاتي التغذية وبعضها غير ذاتي التغذية ، تتكاثر جنسياً وبعضها لا جنسياً.
- **مملكة البدائيات** : خلايا عديمة النواة والعضيات وطريقة التغذية لديها إما الالتهام
- الجهاز العصبي المركزي هو : **(دماغ - نخاع شوكي)**
- الجهاز العصبي المحيطي هو : **(أعصاب دماغية - أعصاب شوكية - عقد عصبية)**
- تجاويف أربعة صغيرة بالدماغ مملوءة بالسائل الدماغي الشوكي : **(بطينات الدماغ)**
- ثلاثة أغشية تحيط بالدماغ والنخاع الشوكي : **(السحايا)**
- غشاء رقيق من السحايا يلتصق بقوة وعمق على الدماغ والنخاع الشوكي غني بالأوعية الدموية : **(غشاء الأم الحنون)**
- سائل شفاف غني بالمواد المغذية يحيط بالدماغ والنخاع الشوكي : **(السائل الدماغي الشوكي)**
- انتفاخات توجد في نهاية تفرعات المحوار : **(الأزوار)**
- خلايا لا تنقسم والتالف منها لا يعوض : **(خلايا عصبية)**
- سبب عدم انقسام الخلايا العصبية هو غياب : **(الجسيم المركزي)**
- بنية عصبية مسؤولة عن تنسيق التقلصات العضلية والتوازن : **(المخيخ)**
- بنية عصبية يعد مركز الإحساس الشعوري والفعل الإرادي والذاكرة : **(المخ)**
- صفة (خاصية) تستطيل بها العضلة وتعود لوضعها بعد زوال التأثير : **(المرونة)**
- طبقة من جدار كرة العين تغذي الخلايا البصرية بالشبكية : **(المشيمية)**
- طبقة حساسة للضوء تحوي على العصي والمخاريط : **(الشبكية)**
- أكثر مناطق الشبكية حدة للإبصار : **(الحفيرة المركزية)**
- منطقة الرؤية فيها معدومة لأنها خالية من العصي والمخاريط : **(النقطة العمياء)**
- تعمل بالضوء القوي (الرؤية في النهار) : **(المخاريط)**
- تعمل بالضوء الضعيف (الرؤية في الليل) : **(العصي)**

## الأكسجين يدخل في تركيب DNA

- **السكريات الثنائية** : سكر القصب (السكروز) - سكر الشعير (المالتوز) سكر الحليب (اللاكتوز)
- **شوارد الحديد** : في تركيب خضاب الدم
- **أملاح الفلور** : تحمي الأسنان من النخر.
- **أملاح اليود** : تشكيل حاثات الغدة الدرقية.
- **أملاح الصوديوم والبوتاسيوم** : في نقل السيالة العصبية.
- **أملاح الكالسيوم والفوسفور** : تدخل في تركيب العظام والأسنان
- **يترتب الدم من** :
- ✓ **كريات دم حمراء** : وظيفتها نقل جزء من CO2 ونقل O2.
- ✓ **كريات دم بيضاء** : وظيفتها مناعية والدفاع عن الجسم.
- ✓ **الصفائح الدموية** : وظيفتها : لها دور في تخثر الدم.
- ✓ **المصورة** : نقل الغذاء والفضلات.
- **عدد فقرات العمود الفقري** : ٣٣ فقرة
- ٧ رقبية - ١٢ ظهرية - ٥ قطنية - ٥ عجزية - ٤ عصبية.
- **أنواع الزمر الدموية** : A-B-AB-O
- **صاحب الزمرة الدموية O** : معطي عام
- **صاحب الزمرة الدموية AB** : آخذ عام
- **نسبة الماء على سطح الكرة الأرضية هي** : ٧١%
- **أكثر طبقات الأرض ثخانة** : اللب
- **أكثر الغازات نسبة في الغلاف الجوي هي** : الآزوت (النتروجين)
- **الحيوانات اللاحمة هي** : مستهلكات ثانوية
- **عدد عظام القحف** : ٨ عظام
- **عدد عظام الوجه** : ١٤ عظم
- **عدد الأضلاع السابتة** : ٤ أضلاع
- **المفاصل النصف متحركة** : هي المفاصل التي تسمح للعظام بحركة محدودة
- **السمحاق** : مسؤولة عن النمو العرضي للعظام.
- **الدشبذ** : مادة يفرزها السمحاق لتجبير الكسور
- يحدث مرض هشاشة العظام بسبب توسع القناة المركزية

## أو بصنع الغذاء ، وتتكاثر بالانشطار الثنائي.

- **مملكة الفطريات** : خلايا ذات نوى وعضيات، غير ذاتية التغذية ، عديمة الحركة ، بعضها يتكاثر جنسياً.
- **مملكة النباتات** : خلايا ذات نوى وعضيات ، ذاتية التغذية ، لا تنتقل ، بعضها يتكاثر جنسياً.
- **مستويات الممالك بالترتيب هي** : (مملكة البدائيات - مملكة الطلائعيات - مملكة الفطريات - مملكة النباتات - مملكة الحيوانات)
- **بنى خاصة في الخلية النباتية** : صانعات خضراء وجدار خلوي.
- **البنى الخاصة في الخلية الحيوانية** : الجسم المركزي.
- **DNA** : سلسلتين متوازيتين يدخل في تركيبها الريبوز المنقوص الأكسجين ويحتوي على أسس آزوتية :  
A : أدنين C : سيتوزين G : غوانين T : تيمين
- **RNA** : سلسلة مفردة يدخل في تركيبها الريبوز ويحتوي على أسس آزوتية :  
A : أدنين C : سيتوزين G : غوانين U : يوراسيل
- **تيمين فقط في DNA و يوراسيل فقط في RNA**
- **الانقسام الخيطي** : يطرأ على الخلايا الجسمية ينتج عنه خليتين تحتوي نفس عدد الصبغيات في الخلية الأم وتكون الصيغة الصبغية للخلايا الناتجة 2n وأهميته النمو وتعويض الخلايا التالفة وترميم الجروح
- **الانقسام المنصف** : يطرأ على الخلايا الجنسية ينتج عنه 4 خلايا تحتوي نصف عدد الصبغيات في الخلية الأم وتكون الصيغة الصبغية للخلايا الناتجة 1n أهميته تشكيل الأعراس (النطاف والبويضات)
- **السكريات الأحادية** : سكر العنب (الغلوكوز) - سكر الفواكه (الفركتوز) - سكر الريبوز يدخل في تركيب RNA - سكر الريبوز منقوص

- توازن المعادن في الجسم وتثبيت الكالسيوم على العظام ... **نقصه يؤدي إلى** : الكساح عند الأطفال وترقق العظام عند البالغين
- **فيتامين K (ك)** : يعد عامل من عوامل تخثر الدم .. **ونقصه يؤدي إلى** : تأخر في تخثر الدم.
- **فيتامين E** : هام لعمل النطاف ... **نقصه يؤدي إلى** : قصور في تشكل النطاف.
- **الجدار الخلوي** : يكسب الخلية النباتية شكلها الهندسي ويدعمها ويحميها.
- **الجسيمات الكوندرية** : لها دور في الأكسدة التنفسية وإنتاج الطاقة.
- **الصانعات الخضراء** : تحول الطاقة الضوئية إلى طاقة كيميائية على شكل سكر.
- **الجسيم المركزي** : له دور أساسي في انقسام الخلايا.
- **الكرية الدموية الحمراء** : هي خلية لا تحتوي على نواة.
- **الخلايا العصبية** : هي خلايا فقدت قدرتها على الانقسام.
- **الفجوات** : هي مكان لتخزين الغذاء والفضلات.
- **الجسيمات الكوندرية** تكون غزيرة في الخلايا العضلية.
- **خاصية المقوية** : هي خاصية تسمح للعضلات بالتقلص لفترات طويلة دون بذل جهد
- **الحدقة** : هي فتحة متعيرة القطر توجد في وسط قزحية العين.
- تعد السكريات أفضل أنواع الأغذية للعضلات.
- **الشبكية** : هي الطبقة الحساسة للضوء في العين.
- **المدى** : هي النقطة التي تبدأ عندها حدود المطابقة.
- **الكتب** : هي النقطة التي تنتهي عندها المطابقة.
- لون الجلد يعود لوجود صبغ الميلانين.
- **غشاء الطبل** : هو غشاء يوجد بين الأذن الخارجية والوسطى.
- **قناة أوستاش** : هي قناة تصل بين الأذن الوسطى والبلعوم.

- **عظام طويلة مثل** : عظام الفخذ.
- **عظام قصيرة مثل** : عظام الرسغ.
- **عظام مسطحة مثل** : عظام الجمجمة.
- **غضاريف النمو** : هي المسؤولة عن النمو الطولي.
- **السمحاق** : هي المسؤولة عن النمو العرضي.
- **عضلات مخططة إرادية مثل** : العضلات الهيكلية
- **عضلات ملساء لا إرادية مثل** : (عضلات المعدة والأمعاء - والأحشاء)
- عضلة القلب عضلة حمراء مخططة لا إرادية.
- **وظائف الغدة النخامية** : النمو - افراز الحليب عند الأم المرضع - عمل الخصيتين - اعداد الرحم لاستقبال البيضة الملقحة - اثاره الغدة الدرقية
- **وظائف الغدة الدرقية** : افراز هرمون التيروكسين - تركيب البروتينات - تؤثر في عمليات نمو الجسم وزيادة الحجم - انتاج الطاقة لخلايا الجسم - تنظيم درجة حرارة الجسم.
- **الفرق بين الأنسولين والغلوكاغون** : الأنسولين يعمل على خفض نسبة سكر الغلوكوز بالدم عند ارتفاعه ، أما الغلوكاغون يعمل على رفع نسبة سكر الغلوكوز عند انخفاضها.
- **فيتامين A (أ)** : تركيب الصباغ الحساس للضوء في الخلايا البصرية ... **نقصه يؤدي إلى** : العشى الليلي (ضعف الرؤية)
- **فيتامين B (ب)** : الحفاظ على صحة الجلد والشعر والأعصاب وتوتر العضلات ... **نقصه يؤدي إلى** : الهزال واضطرابات عصبية ودموية.
- **فيتامين C (ج)** : بناء العظام والعضلات والكولاجين وله دور في التئام الجروح ... **نقصه يؤدي إلى** : نزف اللثة ومرض الإسقربوط تشوه العظام و ضعف في التئام الجروح.
- **فيتامين D (د)** : فيتامين أساسي للحفاظ على

- **المسام في الورقة :** يتم من خلالها التبادل الغازي عبر ثقب في خلايا البشرة للورقة.
- **ينتج عن عملية التركيب الضوئي :** الأكسجين وسكر الغلوكوز.
- **الغاز المستخدم في عملية التركيب الضوئي هو :** غاز ثاني أكسيد الكربون.
- **الملاط :** هي الطبقة التي تغطي جذر السن .
- **نسبة الماء في جسم الإنسان :** ٧%
- **الزغابات المعوية :** نتوءات صغيرة يوجد على السطح الداخلي للمعي الدقيق وتغيب في المعى الغليظ.
- **الاثني عشر :** هو الجزء الأول من المعى الدقيق.
- **الأعور :** هو الجزء الأول من المعى الغليظ.
- **المستقيم :** هو الجزء الأخير من المعى الغليظ.
- **النشاء :** هو سكر معقد يخزن في الأوراق عند النباتات.
- **الأوعية الخشبية :** هي التي تنقل النسغ الناقص في النبات.
- **الأوعية الغربالية :** هي التي تنقل النسغ الكامل في النبات.
- **أنواع الأوعية الدموية :** الشرايين - الأوردة - الشعيرات الدموية.
- **الكامبيوم :** هو نسيج يكوّن خلايا الخشب واللحاء بشكل جديد.
- **دودة الأرض :** جهازها الدوران من النمط المغلق ، وتتنفس من الجلد ، وتمتلك خمسة أشعاع من القلوب الكاذبة.
- **الإدماع :** هو خروج الماء على شكل قطرات من فتحات خاصة في حواف الأوراق.
- **النتح :** هو خروج الماء على شكل بخار ماء من المسام.
- **القناة الجامعة تصب في :** بداية المعى الدقيق.
- **لسان المزمار :** يمنع دخول الطعام إلى الرغامى عند الإنسان.
- **السيلوز :** مادة غذائية لا تهضم ولا تمتص.
- **الكيلوس :** هو الطعام في نهاية الهضم المعوي.
- **الكيوس :** هو الطعام في نهاية الهضم المعدي.
- **مادة تهضم في الفم :** النشاء.
- **مادة تهضم في المعدة :** البروتين.
- **غشاء التامور :** هو الغشاء الذي يحيط (يغلف) القلب.
- **تتمتع الحشرات بصفة الإبصار الفسيفسائي.**
- **التخمّر الميثاني :** يتم باستخدام نفايات الحيوانات للحصول على غاز يستعمل وقود.
- **التخمّر الغولي :** هو التخمّر الذي يقوم به فطر الخميرة.
- **التخمّر اللبني :** هو التخمّر الذي يحصل في العضلات.
- **التعايش :** علاقة بين كائنين حين أحدهما يستفيد والآخر غير متضرر.
- **التقايض :** علاقة بين كائنين حين كلاهما يستفيد.
- **الانقراض :** هو التناقص المستمر في أعداد أفراد النوع الواحد من الكائنات الحية دون تعويض.
- **التكيف :** هو استجابة الكائن الحي للمؤثرات البيئية المختلفة.
- **السلوك :** هو مجموعة من الأنشطة التي يقوم بها الكائن الحي استجابة للمثرات الخارجية.
- **الاحتباس الحراري :** ظاهرة تتشكل نتيجة زيادة غاز ثاني أكسيد الكربون في الجو.
- **المطر الحامضي :** ظاهر تتشكل نتيجة زيادة أكاسيد الكبريت والآزوت.
- **الهندسة الوراثية :** هي إدخال مورثة مسؤولة عن صفة وراثية مرغوبة إلى كائن حي تم أخذها من كائن آخر.
- **الغليكوجين :** هو سكر يتم تخزينه في الكبد والعضلات.
- **الريبوز :** هو سكر بسيط خماسي ذرات الكربون.
- **الغليكوز :** هو سكر بسيط سداسي ذرات الكربون.
- **الحموض الأمينية :** هي الوحدة الأساسية في بناء السلسلة الببتيدية.
- **البروتين :** يتشكل من اختلاف عدد وترتيب ونوع الحموض الأمينية.
- **الإنزيمات :** مركبات وساطية تنجز التفاعل بسرعة وبدرجة حرارة الوسط.

- **النفرونات** : هي الوحدات الوظيفية والبنوية في الكلية.
- **عدد الصبغيات في نواة النطقة والبويضة** : ٢٣ صبغي.
- **عدد الصبغيات عند الإنسان** : ٤٦ صبغي
- **جرثومة اللولبية الشاحبة** : تسبب مرض الإفرنجي.
- **المضادات الحيوية** : هي مواد كيميائية تنتجها كائنات دقيقة كالجراثيم لها القدرة على تثبيط نمو الجراثيم.
- **الخلايا الجذعية** : هي خلايا لها القدرة على الانقسام والتكاثر وتجديد نفسها و إعطاء أنواع الخلايا المختصة.
- **النيكلوتيد** : الوحدة الأساسية في بناء سلسلتي DNA، وهو عبارة عن اتحاد جزئي ٤سكر خماسي وجزئي ٤أساس آزوتي و زمرة فوسفات.
- **الكود** : هو قطعة من إحدى سلسلتي DNA تسمى السلسلة المشفرة.
- **الروامز** : ثلاثة نكليوتيدات على السلسلة المشفرة لل DNA .
- **الغدد المختلطة هي** : الغدد التي تفرز بشكل داخلي وخارجي مثل (الخصيتين والمبيض والبنكرياس)
- **حائة النمو** : تفرزها الغدة المخامية.
- **حائة التيروكسين** : تفرزها الغدة الدرقية.
- **حائة الكورتيزول** : تفرزها قشر الكظر.
- **داء أديسون** : هو نقص بحائة الكورتيزول.
- **حمض اللبن** : يُنتج بتركيز عالي عن التعب العضلي .
- **الهيموغلوبين** : يوجد في الكريات الدموية الحمراء.
- **مادة الخثرين** : هي المادة التي تفرزها الصفائح الدموية عند تعرضها للهواء.
- **تفرز حائة الأدرينالين في الحالات** : الخوف والقلق والخجل.
- **الفيتامينات** : هي أغذية غير منتجة للطاقة.
- **تنشأ كريات الدم البيضاء والحمراء من** : نقي العظام.
- **غشاء الجنب** : هو الغشاء الذي يغلف الرئتين.
- **البشرة** : هي أحد جزء من الجلد تعمل كعازل بين الجسم والوسط الخارجي.
- **الغدة الدهنية** : هي الغدة التي تجعل الجلد ليناً وتعطي الشعر ملمساً ناعماً.
- **المري** : لا يتم فيه إفراز الأنزيمات .
- **أنزيم الببسين** : هو الأنزيم الذي يحول البروتينات إلى عديدات بيتيد في المعدة.
- **التهاب الكبد الوبائي هو مرض** : فيروسي.
- **تتمايز الكريات البيضاء الثانية** : في العظم.
- **الدمام السيني** : هو الدمام الموجود بين البطينات والشرايين.
- **مصادر تلوث المياه** : مخلفات منزلي - مخلفات صناعية - مخلفات زراعية.
- **الطفرات** : هي صفات تظهر فجأة في بعض أفراد النوع لم تكن موجودة في أفراده سابقاً وتصبح وراثية فيما بعد.
- **الرجحان غير التام** : هو تزاوج بين سلالتين صافيتين يعطي صفة جديدة في الجيل الأول وغير موجودة في الأبوين.
- **صبغيات الذكر** : هي الصبغيات المسؤولة عن تحديد الجنس عند الإنسان.
- **بيضة ملقحة XY تعطي** : ذكر.
- **بيضة ملقحة XX تعطي** : أنثى.
- **التأبير** : هي انتقال حبات الطلع من مآبر زهرة إلى مياسم زهرة أخرى.
- **أفعال يقوم بها الإنسان لإخلال النظام البيئي** : استخدام المبيدات الحشرية - تجفيف البحيرات - الصيد الجائر.
- **من الآثار الناتجة عن تعرض الإنسان للإشاعات** : تدمير الجهاز العصبي - سرطانات الجلد والدم - تشوهات خلقية للأجنة.
- **الموارد البيئية المتجددة** : الماء - الحيوان - النبات
- **الغشاء الهولي** : بنية لها دور في تنظيم مرور المواد من وإلى الخلية .
- **المعي الدقيق** : هو جزء من القناة الهضمية الذي يتم فيها امتصاص المواد الغذائية المهضومة.



- **النكليوزيد** : اتحاد جزيء سكر خماسي وجزيء أساس آزوتي.
- **tRNA (ناقل)** : نمط من أنماط ال RNA يقوم بنقل التعليمات الوراثية من النواة إلى الهيولى.
- **rRNA (ريبوزمي)** : نمط من أنماط ال RNA يدخل في تركيب الجسيمات الريبية (الريباسنات).
- **mRNA (المرسال)** : نمط من أنماط ال RNA ينسخ في المورثة وظيفته نقل التعليمات الوراثية من النواة إلى الهيولى إلى مكانه في السلسلة الببتيدية.
- **الموقع الفعال** : هو موقع على الأنزيم يرتبط بالمواد المتفاعلة.
- **تُخزن العصارة الصفراوية** : في الحويصل الصفراوي.
- **الدهر** : هو أكبر مدة زمنية.
- **تشكل المورثات غير المرمزة من DNA** البشر نسبة : 98%
- **خاصية التألق** : خاصية بعض الفلزات على إصدار ضوء معين مرئي عند تعرضها للأشعة.
- انقرضت الديناصورات في الدور الكريتاسي.
- **السرطان** : هو انقسامات عشوائية للخلايا.
- **مرض الهزال** : هو مرض ناتج عن النقص المزمن والشديد في الطاقة والبروتينات الحيوية.
- **مرض البواسير** : هو عبارة عن أوردة منتفخة في المستقيم أو الشرج ناتجة عن احتقان مزمن فيها.
- **احتشاء عضلة القلب** : قصور حاد في الشرايين تاجية تؤدي إلى نقص تروية العضلة القلبية .
- **التنفس** : هي عملية تحرير الطاقة من المركبات العضوية.
- **المورثة** : قطعة من إحدى سلسلتي ال DNA مسؤولة عن ظهور صفة واحدة.
- **المستحاثات** : هي بقايا أو آثار أو حيوانات أو نباتات عاشت في أزمنة جيولوجية قديمة ثم ماتت وحُفظت في الصخور الرسوبية.
- **المتحول الحر** : لا يملك بنى عصبية ، يتغذى المتحول بواسطة الأرجل الكاذبة
- **الثلاثيات في الوراثة** :
- ✓ **الشفيرة الوراثة** : ثلاثية من النكليوتيدات توجد على سلسلة ال DNA
- ✓ **رامز** : ثلاثية من النكليوتيدات توجد على سلسلة ال RNA المرسال.
- ✓ **رامز معاكس** : ثلاثية من النكليوتيدات توجد على ال RNA الناقل.
- **الحلول (الإسموزية)** : ظاهرة مرور جزيئات الماء دون المواد المذابة فيه من الوسط الذي يكون فيه تركيز الماء مرتفع خلال غشاء الخلية إلى وسط يقل فيه تركيز الماء.
- **النسج الدعامية النباتية هي** : الكولانشيم - السكليرانشيم - النسج الناقلة.
- **الانسلاخ** : عملية تبديل الهيكل الخارجي للحيوان المفصلي بهيكل جديد أكبر.
- **العش البيئي** : هو مجموع المتطلبات البيئية للتنوع الواحد ضمن البيئة.
- **التلوث** : التغيرات الطارئة على الصفات الطبيعية للبيئة.
- **انترفيرونات** : هي المواد التي تفرزها الخلايا المصابة بالفيروسات.
- **الخلايا المصورية** : هي الخلايا التي تنتج الأجسام المضادة.
- **الخلايا السمية** : هي الخلايا المسؤولة عن رفض الأنسجة المزروعة.
- **الخلايا الكابحة** : هي الخلايا التي توقف عمل الخلايا التائية والبائية بعد أداء عملها.
- **الخلايا الذاكرة** : هي الخلايا التي تتعرف على مولد الضد عند دخوله الجسم للمرة الثانية .
- **الخلايا المساعدة** : هي الخلايا التي تفرو اللمفوكينات (بروتينات سكرية).
- **يوجد معدل التوافق النسيجي الأعظمي** : في جميع خلايا الجسم.
- **التحلل السكري** : مرحلة مشتركة بين التنفس الهوائي واللاهوائي.
- مرض الربو يعد من أمراض فرط الحساسية
- **الخلايا التي يهاجمها فيروس الإيدز** : التائية المساعدة والبالعات.

- **الفلزات** : هي نواة متجانسة غير عضوية تركيبها الكيميائي محدد تكوّنت بفعل عواكل طبيعية.
- **البريق** : هو المظهر الذي يديه سطح الفلز نتيجة انعكاس الضوء عليه.
- **الجص** : يسمّى بوردة الصحراء .
- **البيريت** : يسمى بذهب المجانين.
- **المخدش** : هو لون المسحوق الناعم للفلز.
- **أنزيم الأميلاز اللعابي** : يهضم النشاء المطبوخ.
- **المعكّلة** : تفرز أنزيم الليباز.
- **أصغر عظم في جسم الإنسان** : عظمة الركاب.
- **اللاهة** : هي البنية التي تغلق مجرى التنفس العلوي أثناء البلع.
- **عدد الأسنان الدائمة** : ٢٨ سن.
- **مرض فقر الدم المنجلي** : هو مرض وراثي.
- **النافذة البيضية في الأذن** : تصل بين الأذن الوسطى والداخلية.
- **العضلات الصدرية** هي عضلات مروحية من ناحية الشكل.
- **أقسى الفلزات** : الألماس.
- **الكهرمان** : راتنج متحجر من الأشجار المتحجر.
- **خاصية التألق**: هي خاصية في بعض الفلوزات وهي إصدار ضوء معين مرئي عند تعرضها للأشعة.
- يحدث الانقسام المباشر عند الجراثيم.
- **الجينوم** : هو المجموع الوراثي الكلي للكائن الحي.

وَفَقَّكُمْ اللَّهُ وَسَدَّدَ اللَّهُ خَطَاكُمْ أَحَبَّائِي الطَّلَبَةِ

إن أخطأتُ فقوموني ..... وإن أصبتُ فأعينوني....

الآنسة : ريان حمداش