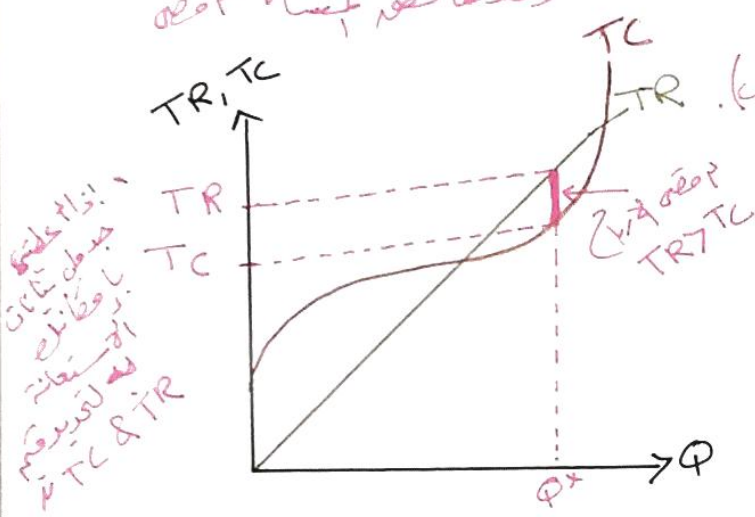


سوق المنافسة الكاملة

* باسترداد المنحنيات الكلية وضمني حجم الإنتاج الذي يحققه هذه المنشأة التي تعمل في سوق المنافسة الكاملة + عرض الأرباح / أقل طنائز ...

بعد التأكيد من كمال السوق بأنه سوق منافسة كاملة ، فإن شرط التوازن كالتالي :- $MR = MC = P$ وعند تحققه المنشأة تحقق



الارباح (يتم تقديره وضع التوازن من الجدول).
 المنفعة TR هي لمناسبة تكامل مستقيم
 من نقطة الأصل لأن ميله (MR)
 ثابت ويساوي السعر ..
 منحنى TC يتزايد بمعدل متناقص
 ثم يتزايد بمعدل متزايد ويبدأ
 من نقطة التكاليف الثابتة FC ..

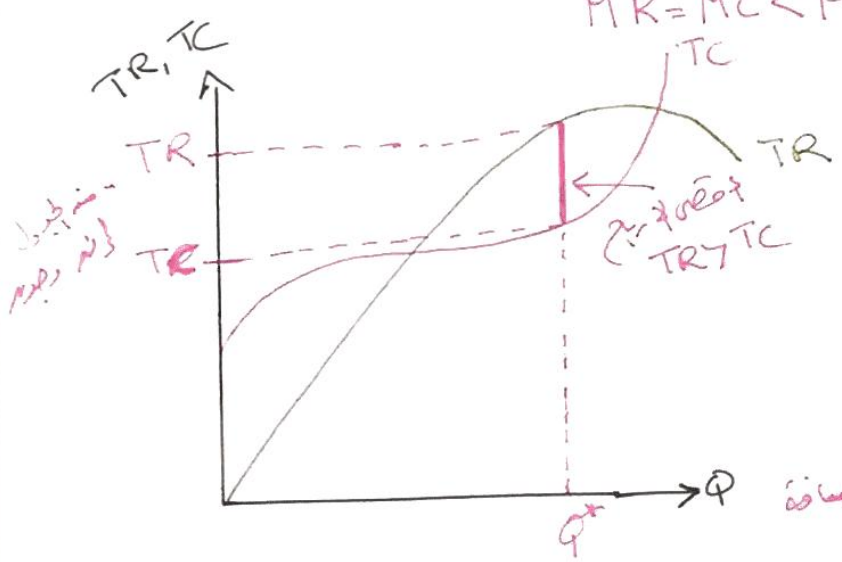
إذا علمنا
 جدول بيانات
 أو طائز
 أو نقطة
 أو تقدير قيم
 TC & TR

2) حدد حجم الإنتاج الذي يحققه المنشأة أقصى الأرباح (Q^*) وهي بيانياً أكبر مسافة بين المنحنيين TC و TR .. "إننا نخطئ في جدول بيانات فإنه يأخذنا إلى بارقة Q^* "

سوق الاحتكار

* باسترداد المنحنيات الكلية وضمني حجم الإنتاج الذي يحققه المنشأة التي تعمل في سوق الاحتكار + عرض الأرباح / أقل طنائز ..

سوق الاحتكار ، شرط التوازن : $MR = MC < P$

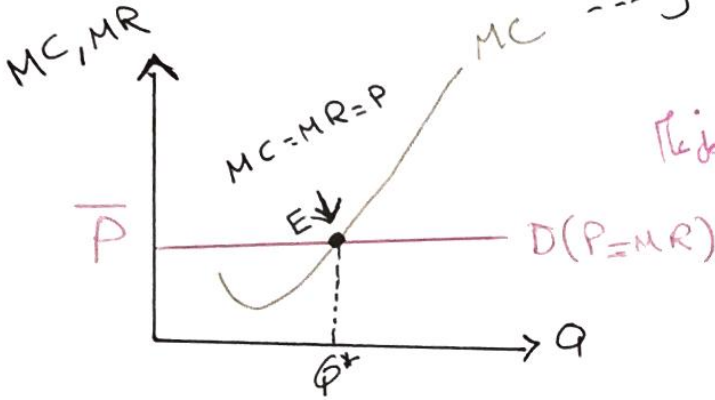


المنفعة TR فهي الاحتكار ذو ميل متغير وأقل من السعر ($MR < P$)
 منحنى TC يتزايد بمعدل متناقص ثم يتزايد بمعدل متزايد ويبدأ من نقطة التكاليف الثابتة FC ..
 2) حدد حجم الإنتاج الذي يحققه المنشأة أقصى الأرباح وهي أكبر مسافة بين TR و TC ..

من الجدول
 أو طائز

« سوق المنافسة الكاملة »

* باستخدام المنحنيات المرئية وضعتي حجم الإنتاج الذي تحققه عند المنشأة التي تعمل في منافسة كاملة أمثلة لإنتاج / أو عمل تجاري ...

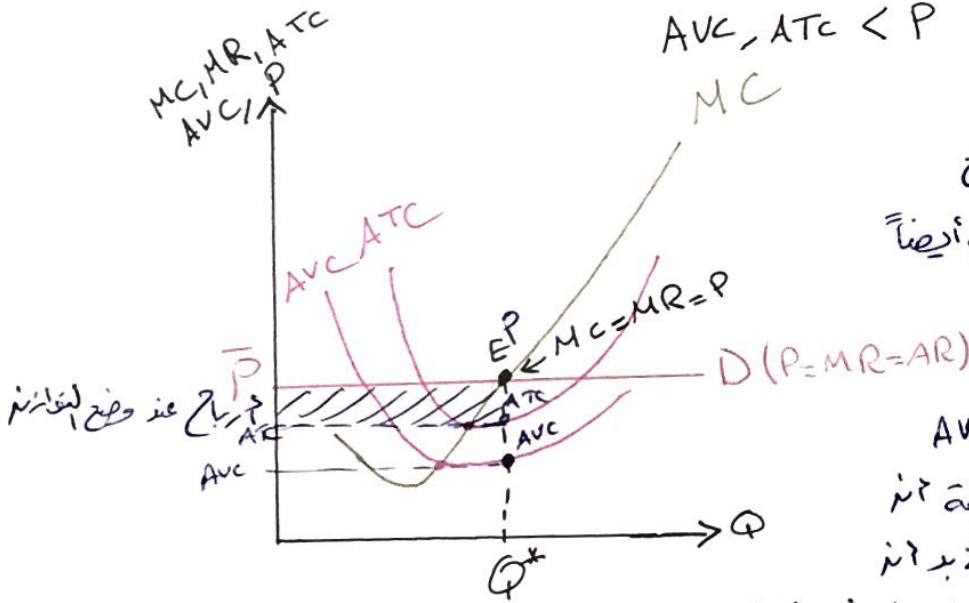


« هذا الرسم يبيّن لتقدير وضع التوازن بشكل عام في سوق المنافسة: $MC = MR = P$ »

- السعر هو سعر المنتج للمنافس
« Price Taker »

حصة الطلب للمنافس تحققها بتأثير السعر هو P (بار)
- حصة MC على شكل عروة (✓)

① تحققه المنشأة الربح عندما: $AVC, ATC < P$



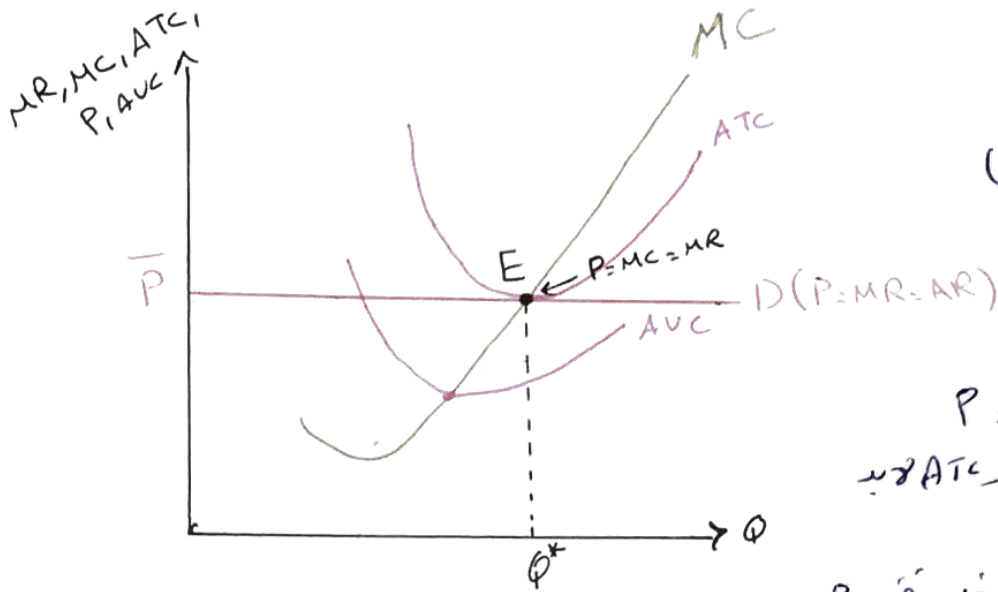
← كثر وضع التوازن عند تقاطع حصة MC مع حصة P والذي أيضاً يعرفه حصة MR: $MR = MC = P$

← بعد رسم حصة ATC و AVC أسفل حصة P مع ملاحظة أنه أدنى نقطة ATC و AVC لا بد أنه تقطع حصة MC -- ولغور الوضع

التوازن ونلاحظ على خط Q^* أهمي أن P تقع أعلى نقطة $ATC, AVC < P$ فتحققه المنشأة أرباحاً وتسمى في إنتاج

①

عندما: $AVC < ATC = P$



1 ← بعد تحديد وضع الإنتاج
عندما $P = MR = MC$ عند نقطة (E)

← ترسم مستوى ATC

حيث يمر على نقطة E

لأنه في هذه الحالة $P = ATC$

مع مراعاة أن نقطة تقاطع MC لا بد

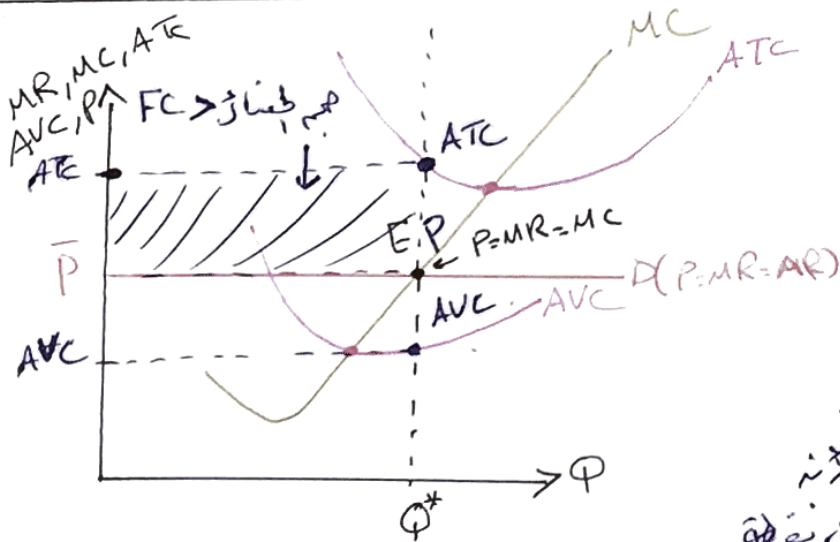
أنه تقاطع مستوى MC

2 ← ترسم مستوى AVC أسفل مستوى P

وأسفل مستوى ATC لأنه $P, ATC > AVC$

3 ← هنا نلاحظ أنه أثناء نقل عند نقطة التقاط حيث $P = ATC$ و $P = MC = ATC$

لذلك لا يوجد فتره بين ATC و P و MC كما متساويان في إنشاء لا تحقق P ربح ولا خسائر عند وضع الإنتاج E وتعتبر في الإنتاج لايفاقادة أي نقطة تكاليف متوسطة



عندما $AVC < P < ATC$

1 ← حدد وضع الإنتاج هنا

عند نقطة $P = MR = MC$ عند نقطة E

← ترسم مستوى ATC أعلى

مستوى P لأنه في هذه الحالة $P < ATC$

مع مراعاة أن نقطة تقاطع MC

← ترسم مستوى AVC أسفل مستوى P لأنه

في هذه الحالة $AVC < P$ وأدى نقطة

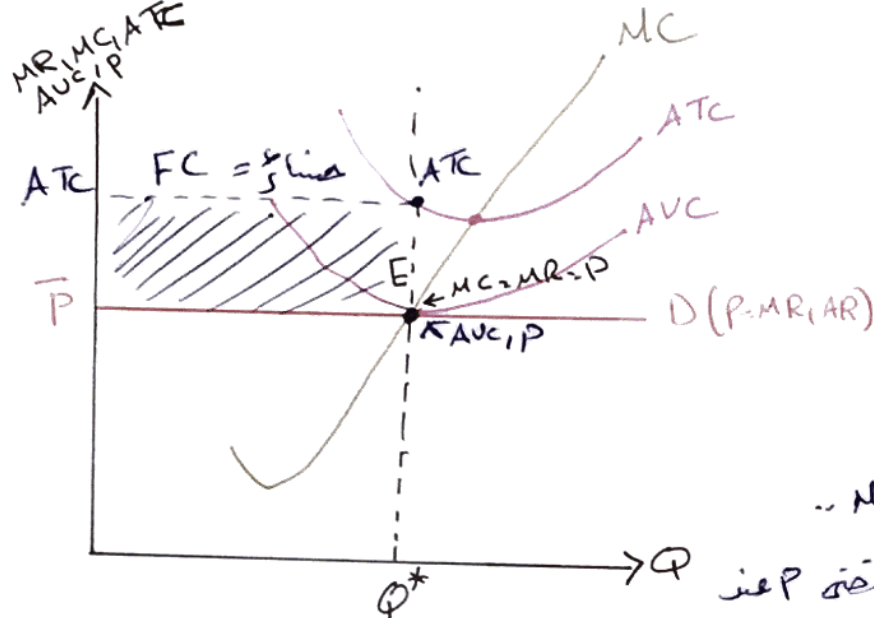
للتقاطع MC

3 ← بالنظر إلى وضع الإنتاج نلاحظ أنه النقطة ATC تقع أعلى من P و AVC و نستخلص من ذلك أنه هناك خسائر وللنوا أدخل من تكاليف إنشاء (FC) ولفرقة بين نقطة ATC و P تمثل خسائر بيانية

حيث هذه الحالة تفر إنشاء من إنتاج Q^* فقط لأننا لو توقفت عند الإنتاج

أو استمر في إنتاج أدخل أكبر Q^* متحقق خسائر أكبر أو تساوي FC

②



② عندما $AVC = P < ATC$

1- عند وضع إيجازنا عندما $MR = MC = P$ عند نقطة E

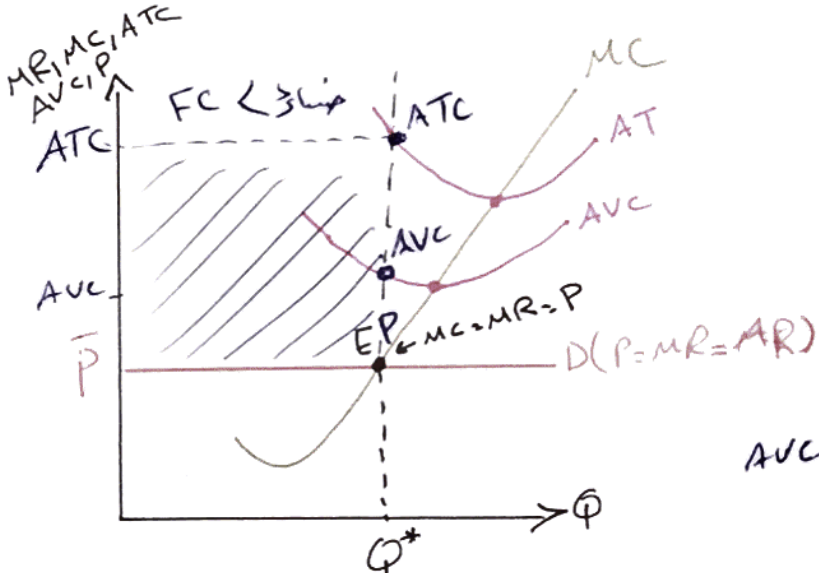
2- نرسم من نقطة ATC عند مستوى P

3- لأن $P < ATC$ عند حالة P

4- مراعاة أدنى نقطة التقاطع MC

5- نرسم من نقطة AVC تقاطع منحنى P عند نقطة E لأن في هذه الحالة $P = AVC$ وأدنى نقطة التقاطع MC

6- بالنظر إلى وضع إيجازنا نلاحظ أن نقطة ATC أعلى من P وننتج المنفعة الحيازة تحقق خسائر مساوية للتكاليف الثابتة لأن $ATC > AVC$ و $P < AVC$ والمنفعة الحيازة هي الاستقرار في إنتاج Q^* أو تتوقف عن الإنتاج لأننا نلاحظ الخسائر المستقلة خسائر مساوية للتكاليف الثابتة



③ عندما $P < AVC$ و ATC

1- عند وضع إيجازنا عندما $P = MR = MC$ عند نقطة E

2- نرسم من نقطة ATC أعلى منحنى P

3- أيضاً من نقطة AVC أعلى منحنى P

4- لأن $P < AVC$ عند حالة أكبر من P

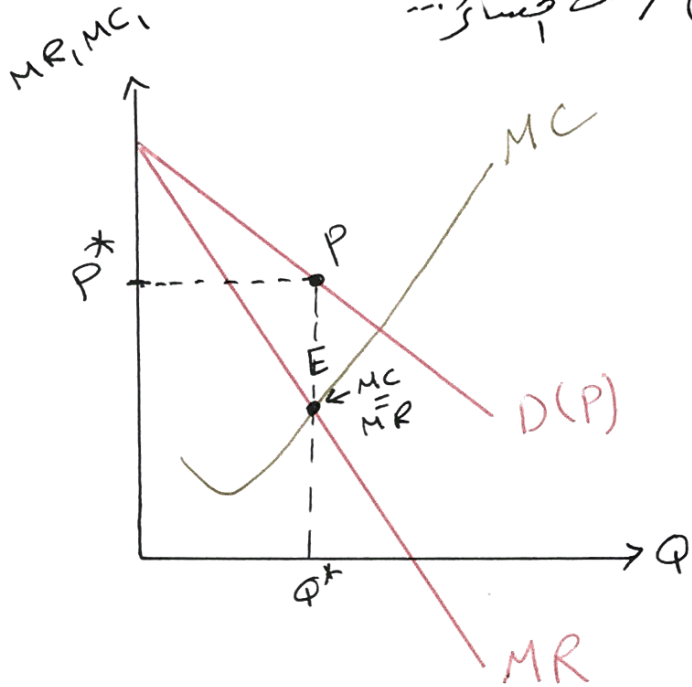
5- مراعاة أدنى نقطة التقاطع AVC و ATC

6- تقاطع منحنى MC

7- بالنظر إلى وضع إيجازنا نلاحظ أن نقطة ATC و AVC أكبر من P وننتج المنفعة الحيازة تحقق خسائر أكبر من FC وتتوقف عن الإنتاج

سوق الاحتكار

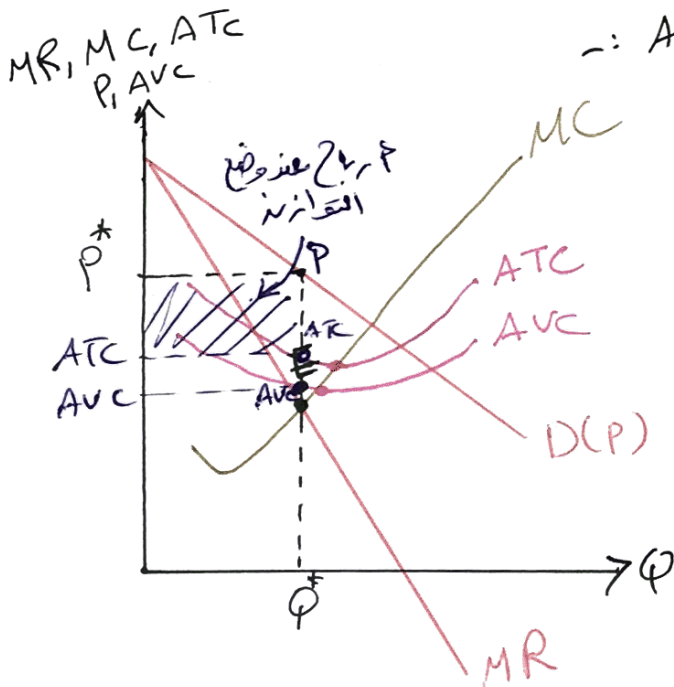
* باستخدام استراتيجيات طفيفة وضخيم حجم الإنتاج لزيادة حصة عند المنافسة التي تعمل ضمن الاحتكار، أخص الإرباح / أدنى خسائر...



هنا الرسم البياني لتقدير وضع المنافسة بشكل عام في سوق الاحتكار:

$$MC = MR < P$$

على الرسم البياني عند $MR = MC$ نقطة تقاطعها وهي نقطة (E) ونلاحظ أنه لا بد من تحديد السعر المقابل على منحنى $D(P)$..

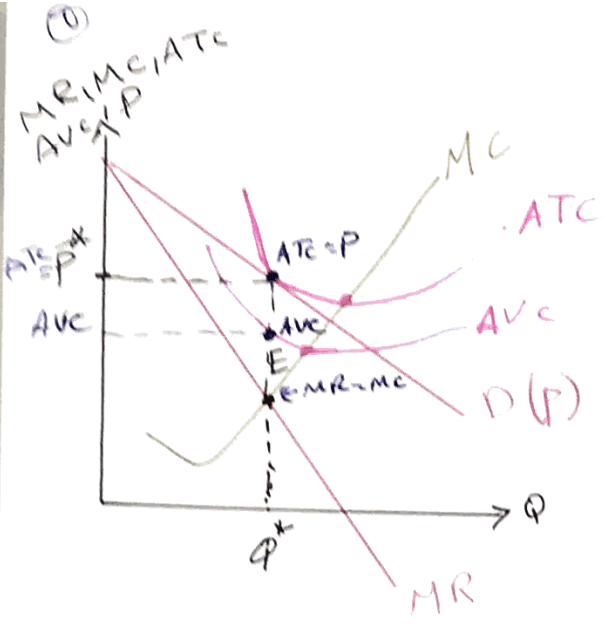


① تحقق إنتاج أرباح عندما $AVC, ATC < P$:-

1- عند وضع لقائمة عند $P > MR = MC$ عند النقطة E .. وفرد كمية الإنتاج للمستهلك Q^*

2- ترسم منحنى ATC و AVC أسفل منحنى P لأنه حين هذه حالة لا بد أنه يكون السعر الذي يبيع فيه المستهلك (P) أكبر من التكاليف AVC, ATC و أدى نقطة لهما تقاطع MC ..

3- تحقق إنتاج أرباح، وتقرض الإنتاج



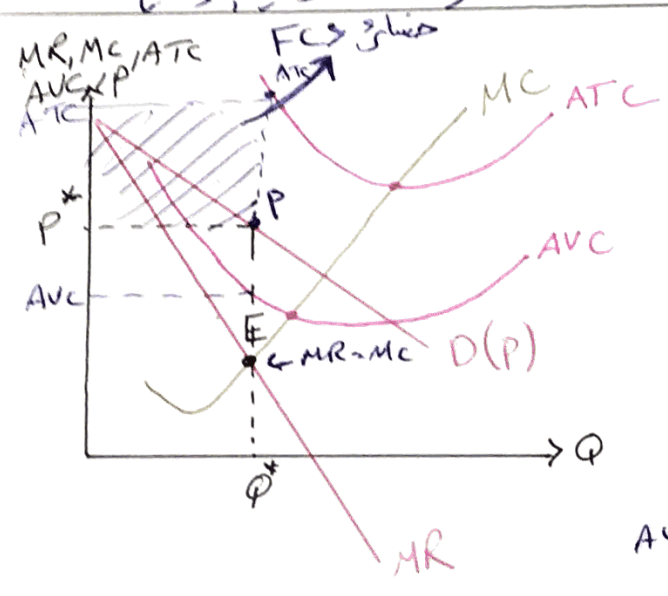
عندما $AVC < ATC = P$ (D)

1- عند وضع التوازن هنا: $MR = MC < P$ عند النقطة (E) ..

2- نرسم منحنى ATC من مستوى السعر P في هذه الحالة $P = ATC$ مع مراعاة ان نقطة التقاطع لـ ATC على منحنى MC ..

3- نرسم منحنى AVC من مستوى السعر P في هذه الحالة $P > AVC$ مع مراعاة تقاطع احدى نقطتي السعر مع منحنى MC ..

4- طالما $P = ATC$ في المنشأة تحققه لا ارباح ولا خسائر وتسمى هذه الإنتاج



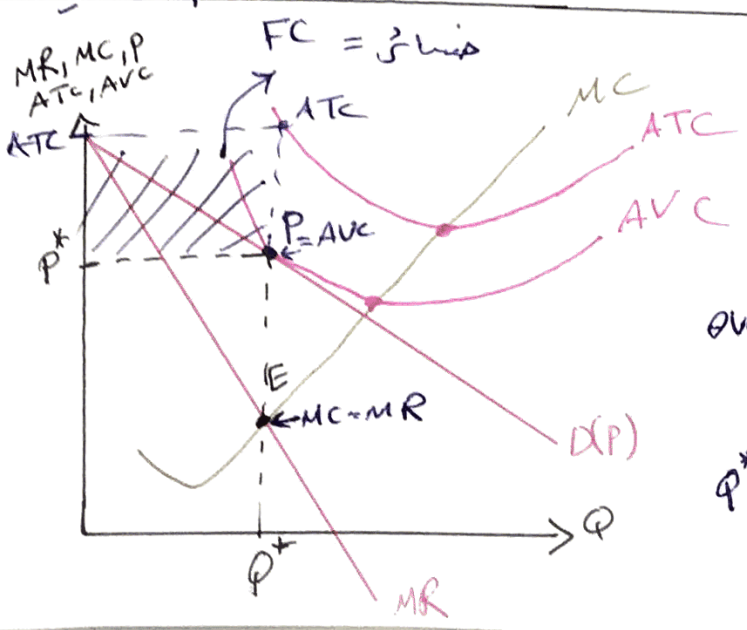
عندما $AVC < P < ATC$ (F)

1- عند وضع التوازن هنا: $MC = MR < P$ عند النقطة (E) ..

2- نرسم منحنى ATC من أعلى مستوى السعر P في هذه الحالة $P < ATC$ وأدى نقطة التقاطع لـ ATC مع منحنى MC ..

3- نرسم منحنى AVC من مستوى السعر P في هذه الحالة $P > AVC$ وأدى نقطة التقاطع مع منحنى MC ..

4- طالما $P < ATC$ في المنشأة تحققه خسائر أقل من FC وتسمى هذه الإنتاج Q^*



عندما $AVC = P < ATC$ (G)

1- عند وضع التوازن هنا: $MC = MR < P$ عند النقطة (E) ..

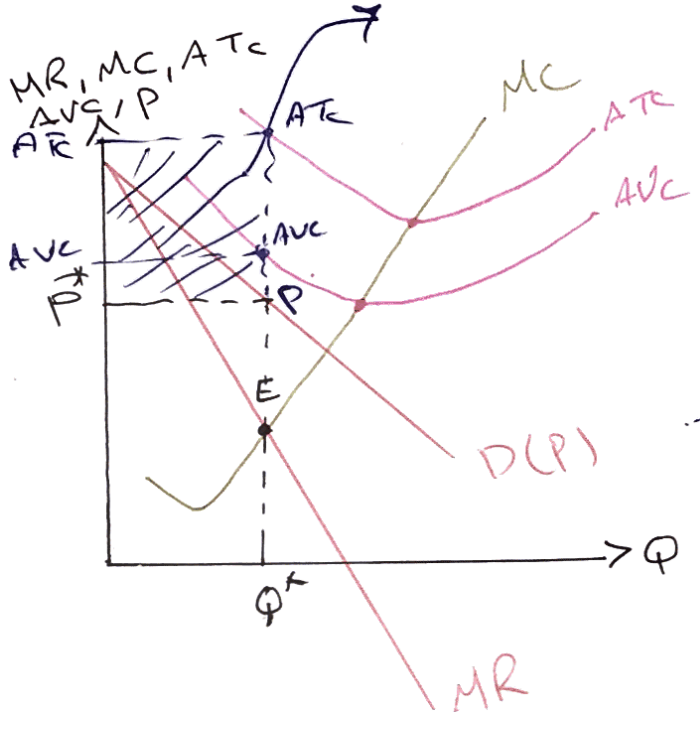
2- نرسم منحنى ATC من أعلى مستوى السعر P في هذه الحالة $P < ATC$ مع مراعاة ان نقطة التقاطع لـ ATC على منحنى MC ..

3- نرسم منحنى AVC من مستوى السعر P في هذه الحالة $P = AVC$ مع مراعاة تقاطع احدى نقطتي السعر مع منحنى MC ..

4- طالما $P < ATC$ في المنشأة تحققه خسائر فسادية لـ FC ولها اقلها - ! ما إنتاج Q^* اذ تحققه عند الإنتاج ..

(2)

منشآت $FC <$



عندما $P < ATC, AVC$:-

1 - عند وضع الإنتاج $MR = MC < P$

2 - من ثم ضياع ATC و AVC على

صافي P من هذه الحالة كما في

المقدمة، كلفة وغيرة الإنتاج

3 - طالما $P < ATC$ في إنتاج كمية

منشآت أكبر من FC من AVC

أرضية الإنتاج P وبالتالي تتوقف

المنتجة عن الإنتاج