



Reach
British School

ملزمة حرف السين (س)
إعداد المعلمة:
وصال الزعبي

انطق الحروف التالية نطقاً صحيحاً:

ح

أ

ر

ث

ج

ب

س

ذ

د

ث

ز

خ

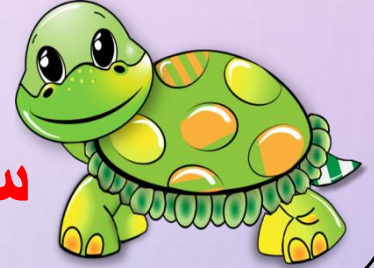
سكين



سفينة

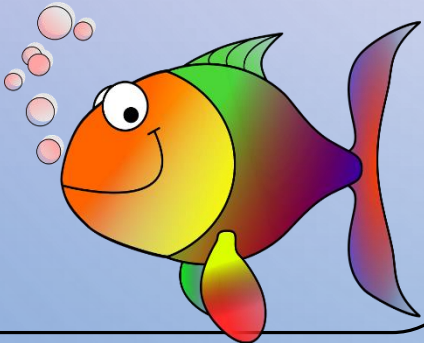


سلحفاة



س

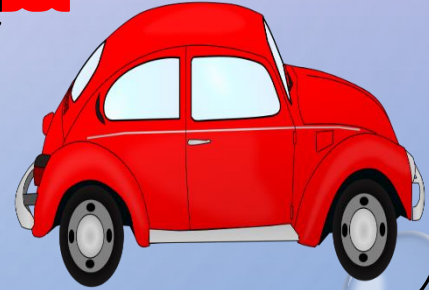
سمكة



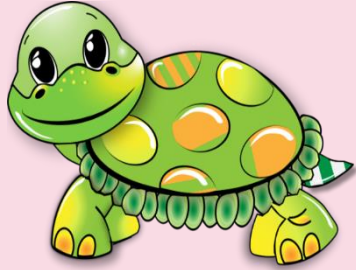
ساعة



سيارة



س



س



س



س

س

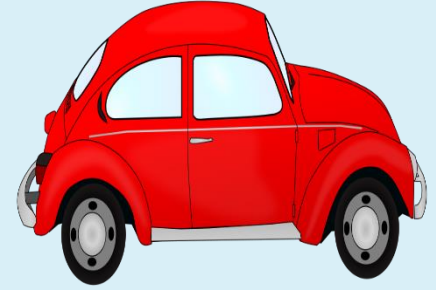
س



س



س



س

أكتبه

س س
ش ح
ج أ
س س
ر ز
ش س
س أ

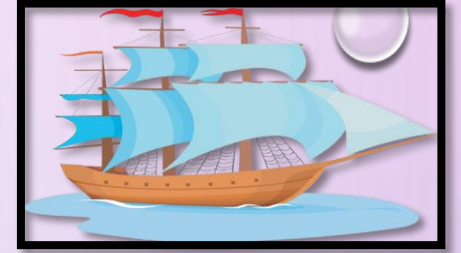
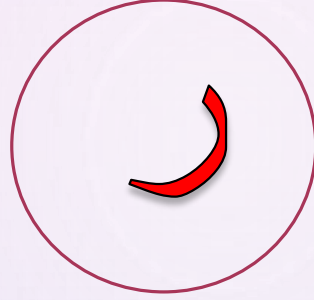
أبحث عنه

حرفي

س

أقرؤه

صل الصورة بالحرف بالمناسب:



صل الكلمة بالحرف الذي تبدأ بصوته :

زيت

س

ريثة

ساعة

ر

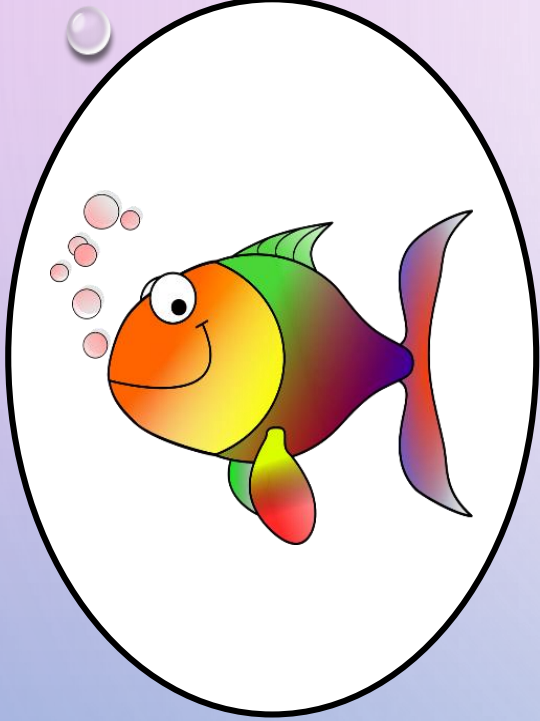
سلحفاة

ريثة

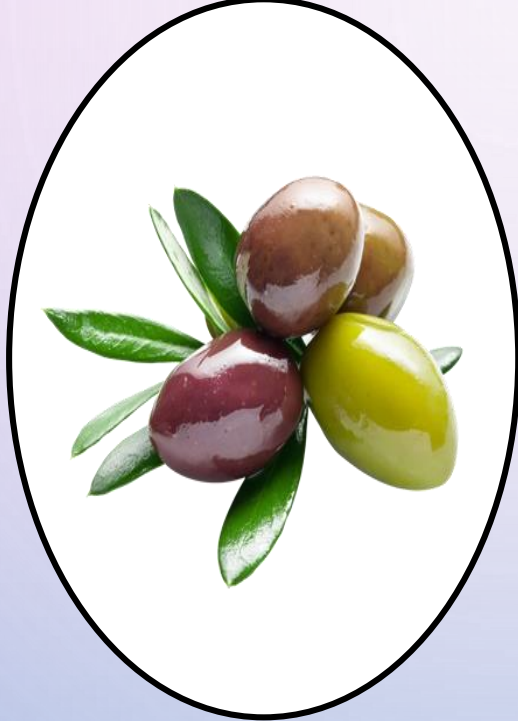
ز

زهرة

ضع دائرة حول الحرف المناسب للصورة:



س ذ ج



د ز ح

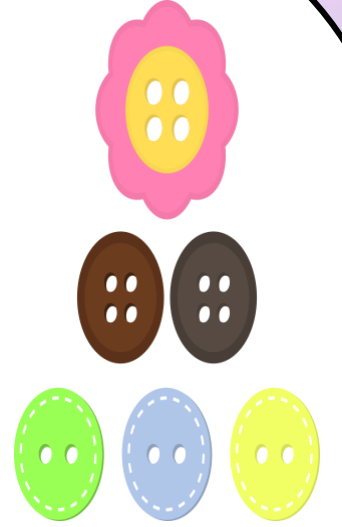
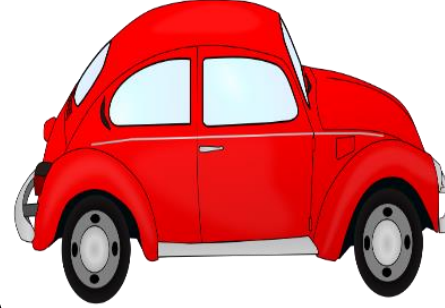
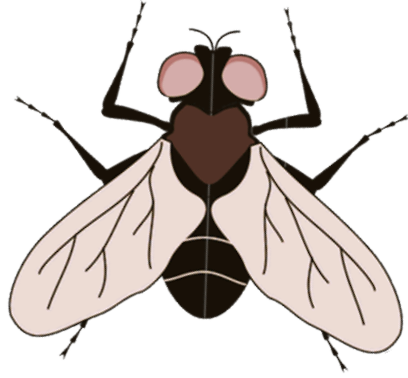


ز ذ د

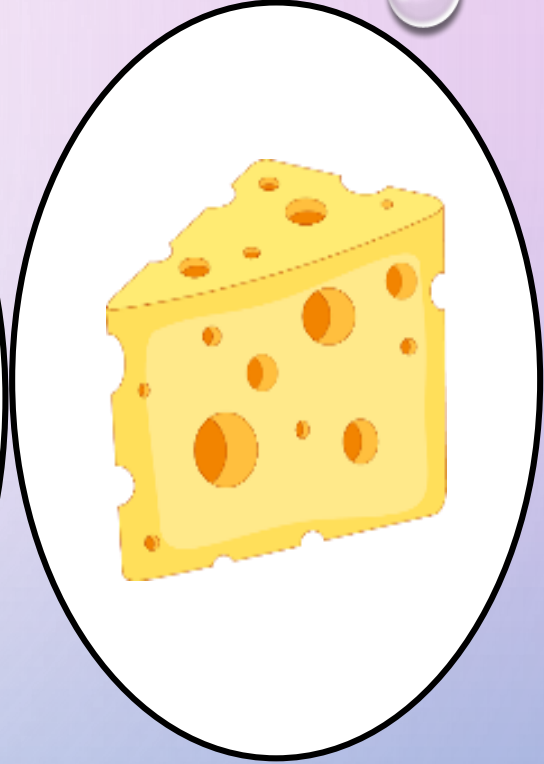
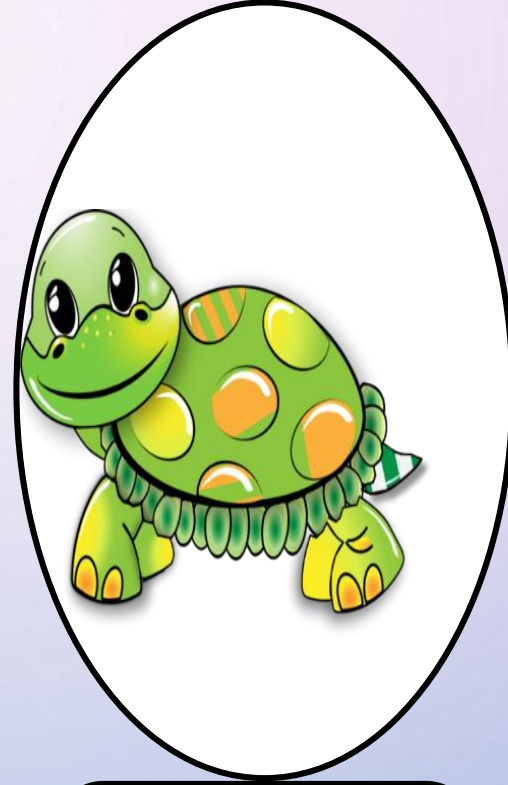
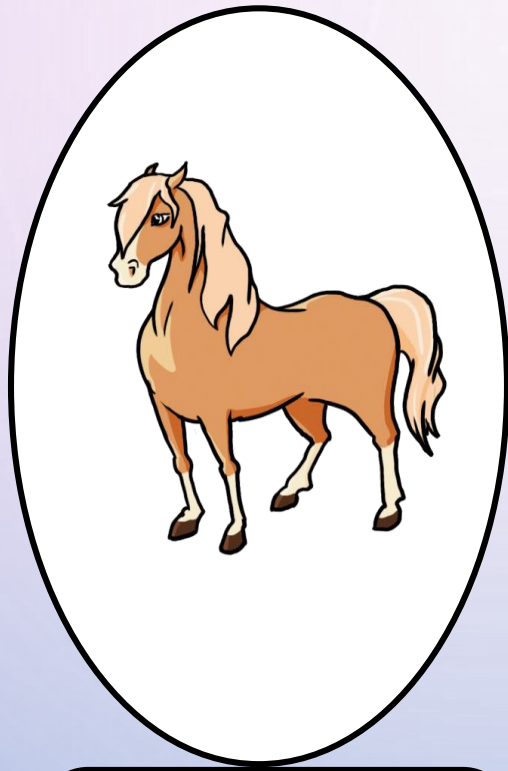


ح ذ ر

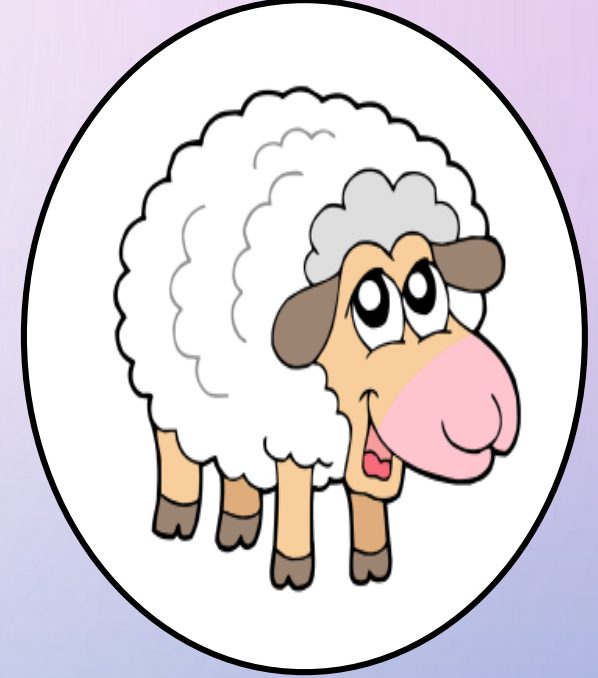
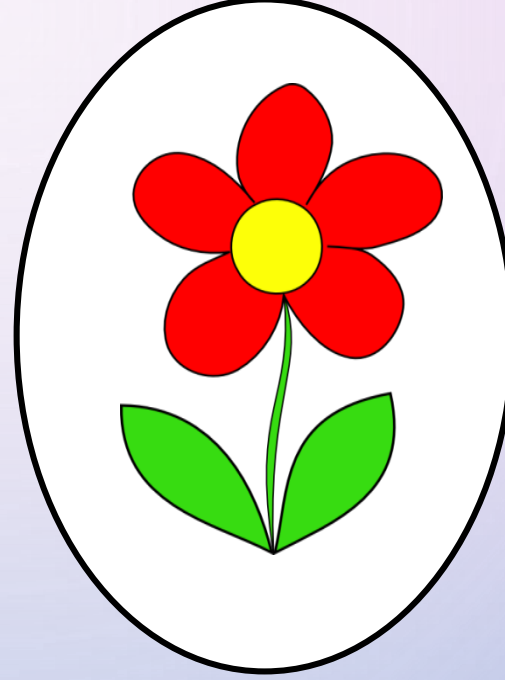
اكتب الحرف المناسب للصورة:



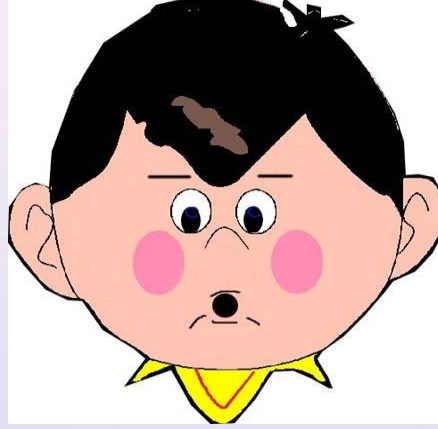
اكتب الحرف المناسب للصورة:



اكتب الحرف المناسب للصورة:



أقرأ الحرف س مع مدوده القصيرة والطويلة :



سِ

سِي

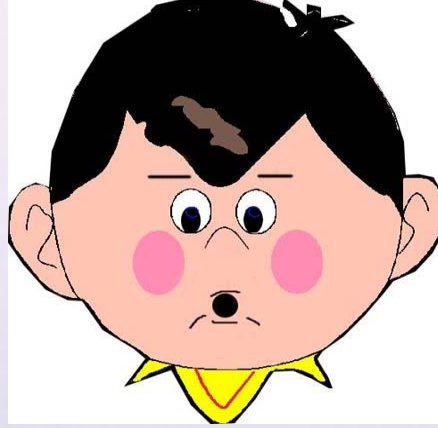
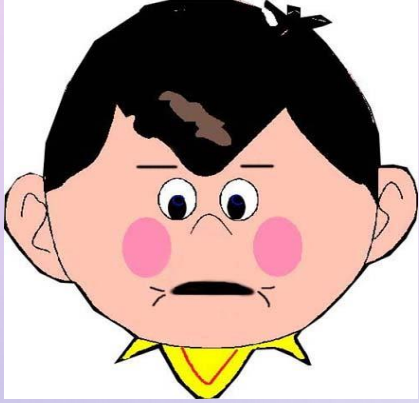
سُ

سُو

س

سا

أكتب الحرف مع مدوده القصيرة والطويلة ثم اقرأه:



ركب الكلمة الثلاثية الآتية ثم اقرأها:

سَسَ

رَرَ

حَحَ

سَسَ

رَرَ

حَحَ

ركب الكلمة الثلاثية الآتية ثم اقرأها:

سَجَدَ

س ج د

ركب الكلمة الثلاثية الآتية ثم اقرأها:

رَ

حَ

سَ

ر

ح

س

ركب الكلمة الثلاثية الآتية ثم اقرأها:

ب

ح

س

ب

ح

س

ركب الكلمة الثلاثية الآتية ثم اقرأها:

سَسَ

رَرَ

حَحَ

سَسَ

رَرَ

حَحَ

ركب الكلمة الثلاثية الآتية ثم اقرأها:

بَاب

سَس

رَح

بَاب

سَس

رَح

اقرأ الكلمات البصرية التالية:

الله	هذا	ولد	أخ	بنت	أخت
أب	أنا	هذه	أم	أحب	علم
بيت	أرى	عندي	هو	هي	فوق
تحت					

اكتب الكلمات البصرية التالية من اليمين إلى اليسار ومن أعلى إلى أسفل، ثم اقرأها:

هذا

أم

بنت

أنا

الله

أخت

عندي

أب

أخ

أرى

هذه

ولد

علم

بيت

أحب

هو

هي

فوق

تحت

حاول أن تقرأ
الجملة البصرية
الآتية ثم
اكتبها

أنا عندي أب

حاول أن تقرأ
الجملة البصرية
الآتية ثم
اكتبها

أنا عندي أخيت

حاول أن تقرأ
الجملة البصرية
الآتية ثم
اكتبها

أنا أرى علم

حاول أن تقرأ
الجملة البصرية
الآتية ثم
اكتبها

أنا أرى بيت