

المملكة العربية السعودية

وزارة التعليم

MINISTRY OF EDUCATION



لكل المهتمين و المهتمات  
بدروس و مراجع الجامعية

هام

مدونة المناهج السعودية [eduschool40.blog](http://eduschool40.blog)

تطبيق رقم 1 (منحنى امكانات الانتاج)

إذا اعطيتي البيانات التاليه

مقدار التضحيه بالانتاج الصناعي من اجل الحصول على وحده اضافيه من الانتاج الزراعي	انتاج صناعي بالف وحده	انتاج زراعي بالف طن	خيارات الانتاج المتاحه
	35	0	أ
	33	1	ب
	25	2	ج
	15	3	د
	0	4	هـ

أ - أوجدني تكلفه الفرصه البديله مع التعريف؟

ب - ارسمي منحنى امكانات الانتاج لهذه الدوله وعرفيه؟

ج - وضحي على الرسم ماذا يحدث إذا زادت الموارد الاقصاديه الموجهه للقطاع الزراعي وبقية الصناعي كما هو؟

د - إذا حصل تقدم تقني في الانتاج الصناعي ولم يواكبه تقدم في الانتاج الزراعي ماذا سيحدث مع الرسم؟

هـ - هل من الممكن انتاج 2 وحده من الانتاج الزراعي و40 وحدة ممن الانتاج الصناعي ولماذا؟

ز - هل من الممكن انتاج 2 وحده من الانتاج الزراعي و10 وحدات ممن الانتاج الصناعي ولماذا؟

ح - ما شكل منحنى امكانات الانتاج ولماذا؟ مع الشرح؟

ط - هل يمثل منحنى امكانات الانتاج تزايد التكاليف ام ثبات التكاليف ولماذا وما الفرق بين ثبات التكاليف وتزايد التكاليف مع توضيح الفرق بالرسم؟

تطبيق إضافي الفصل الثاني (منحنى امكانات الانتاج)

إذا اعطيتي البيانات التاليه

مقدار التضحيه من إنتاج المدرعات من أجل الحصول على وحدة إضافيه من إنتاج الغذاء	إنتاج الغذاء	إنتاج المدرعات	خيارات الانتاج المتاحة
-	0	14	A
0.66	3	12	B
1	6	9	C
1.33	9	5	D
1.67	12	0	H

أوجدني تكلفه الفرصه البديله؟

$$B = \frac{14 - 12}{3 - 0} = 0.66$$

$$C = \frac{12 - 9}{6 - 3} = 1$$

$$D = \frac{9 - 5}{9 - 6} = 1.33$$

$$H = \frac{5 - 0}{12 - 9} = 1.66$$

تطبيق رقم 1 (منحنى امكانات الانتاج)

إذا اعطيتي البيانات التاليه

مقدار التضحية بالانتاج الصناعي من أجل الحصول على وحده اضافيه من الانتاج الزراعي	انتاج صناعي بالف وحده	انتاج زراعي بالف طن	خيارات الانتاج المتاحه
-	35	0	أ
2	33	1	ب
8	25	2	ج
10	15	3	د
15	0	4	هـ

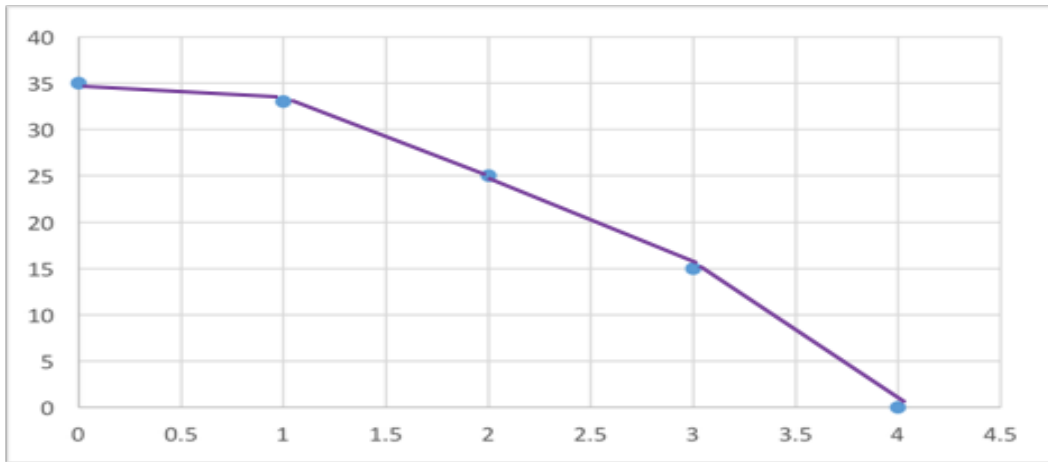
أ - أوجدي تكلفة الفرصه البديله مع التعريف؟

تكلفة الاختيار المتمثله بما تم التضحية به أو عدم اختياره.

ب - ارسمي منحنى امكانات الانتاج لهذه الدوله وعرفيه؟

يعرف منحنى إمكانيات الإنتاج بالمنحنى الذي يوظف أقصى ما يمكن إنتاجه من كل السلعتين باستخدام الموارد المتوفرة في المجتمع.

إنتاج صناعي

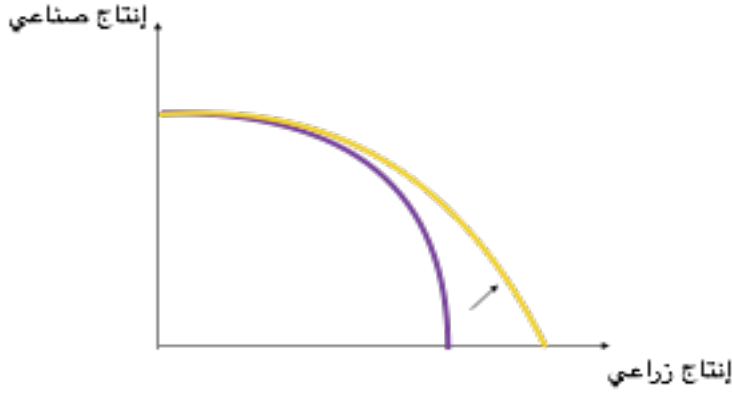


إنتاج زراعي

منحنى إمكانيات الانتاج

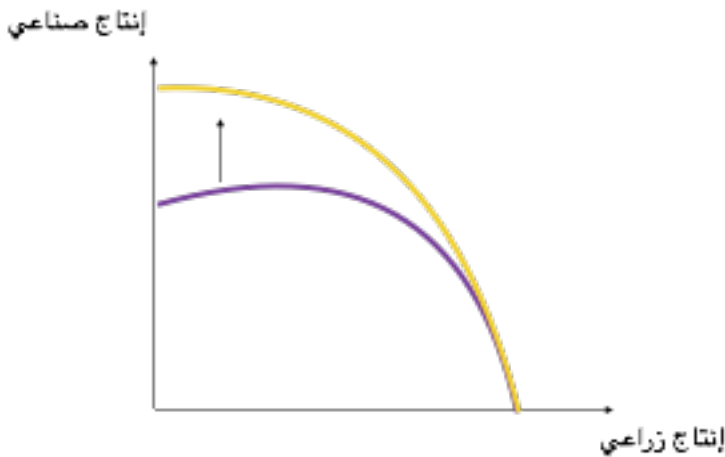
ج - وضحى على الرسم ماذا يحدث إذا زادت الموارد الاقتصادية الموجهة للقطاع الزراعى وبقى الصناعى كما هو؟

تزيد إمكانات الإنتاج للقطاع الزراعى مع بقاء إنتاج القطاع الصناعى كما هو وبالتالي ينتقل منحنى إمكانات الإنتاج بشكل غير موازى لليمين باتجاه القطاع الزراعى فقط ويبقى القطاع الصناعى كما هو.



د - إذا حصل تقدم تقنى فى الإنتاج الصناعى ولم يواكب تقدم فى الإنتاج الزراعى ماذا سيحدث مع الرسم؟

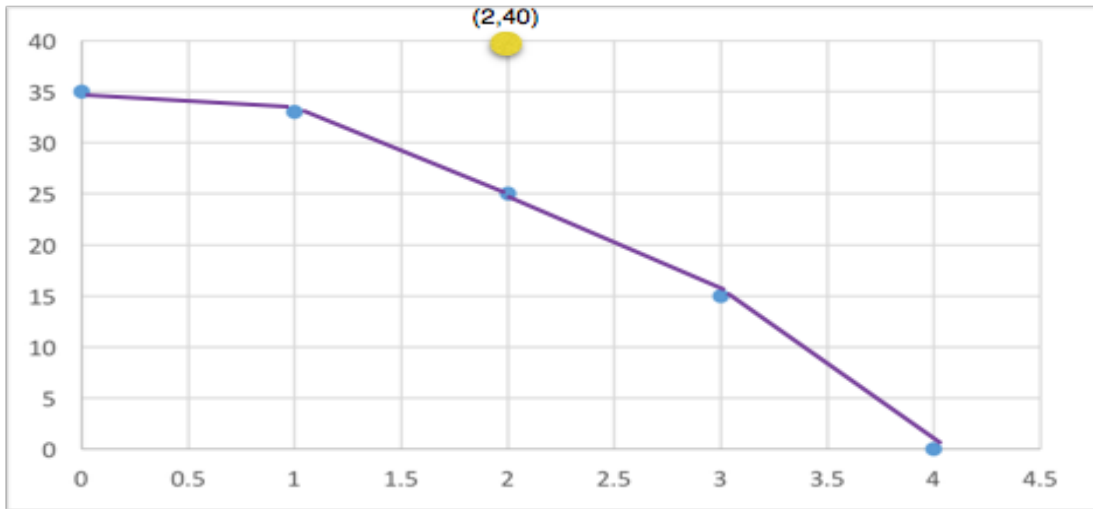
تزيد إمكانات الإنتاج للقطاع الصناعى مع بقاء القطاع الزراعى كما هو وبالتالي ينتقل منحنى إمكانات الإنتاج بشكل غير موازى باتجاه القطاع الصناعى فقط ويبقى القطاع الزراعى كما هو.



هـ - هل من الممكن انتاج 2 وحده من الانتاج الزراعي 40 وحدة ممن الانتاج الصناعي ولماذا؟

لا، لا يمكن إنتاج هذه التوليفة لأنها خارج حدود إمكانيات الإنتاج المتاحة للمجتمع. ولا يمكن الوصول لها إلا بزيادة إمكانيات الإنتاج اما عن طريق زيادة الموارد الاقتصادية أو حدوث تقدم تقني.

إنتاج صناعي



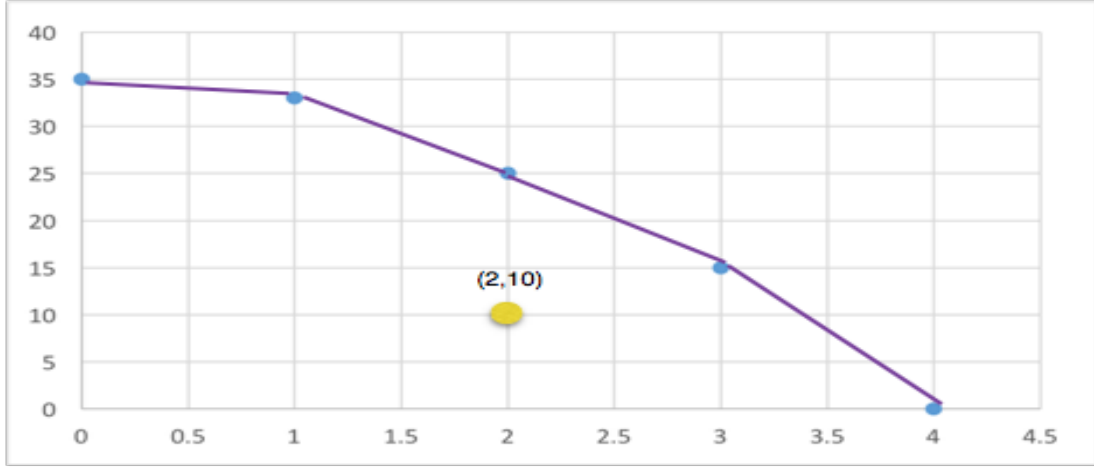
إنتاج زراعي

منحنى إمكانيات الانتاج

ز - هل من الممكن انتاج 2 وحده من الانتاج الزراعي و10 وحدات ممن الانتاج الصناعي ولماذا؟

نعم، يمكن إنتاج هذه التوليفة لأنها داخل حدود إمكانيات الإنتاج المتاحة للمجتمع ولكن في هذه الحالة يوجد موارد معطلة او غير مستغلة الاستغلال الأمثل.

إنتاج صناعي



إنتاج زراعي

منحنى إمكانيات الإنتاج

ح - ما شكل منحنى إمكانيات الإنتاج ولماذا؟ مع الشرح؟

منحنى إمكانيات الإنتاج ذو ميل سالب ومحدب وميله متزايد بسبب مبدأ تزايد التكاليف الذي يقصد به زيادة الإنتاج من سلعة ما يعني التضحية بكميات متزايدة من السلعة الأخرى بسبب الطبيعة المتخصصة للموارد بالتالي تكون التكلفة متزايدة ويكون منحنى إمكانيات الإنتاج محدباً.



ط - هل يمثل منحنى امكانات الانتاج تزايد التكاليف ام ثبات التكاليف ولماذا وما الفرق بين ثبات التكاليف وتزايد التكاليف مع توضيح الفرق بالرسم؟  
يمثل منحنى إمكانات الإنتاج مبدأ تزايد التكاليف.

• الفرق بين ثبات التكاليف وتزايد التكاليف:

ثبات التكاليف: الحصول على وحدة من سلعة ينطوي عليه التضحية بوحدة من سلعة أخرى بالتالي تكون التكلفة ثابتة ويكون منحنى إمكانات الإنتاج خطاً مستقيماً، ينحدر من أعلى إلى أسفل ومن اليسار إلى اليمين وسالب الميل.



تزايد التكاليف: زيادة الإنتاج من سلعة ما يعني التضحية بكميات متزايدة من السلعة الأخرى بسبب الطبيعة المتخصصة للموارد بالتالي تكون التكلفة متزايدة ويكون منحنى إمكانات الإنتاج محدباً، ينحدر من أعلى إلى أسفل ومن اليسار إلى اليمين وسالب الميل.

