

أسئلة مادة التاريخ
العلامة الكلية (٣٠٠) درجة

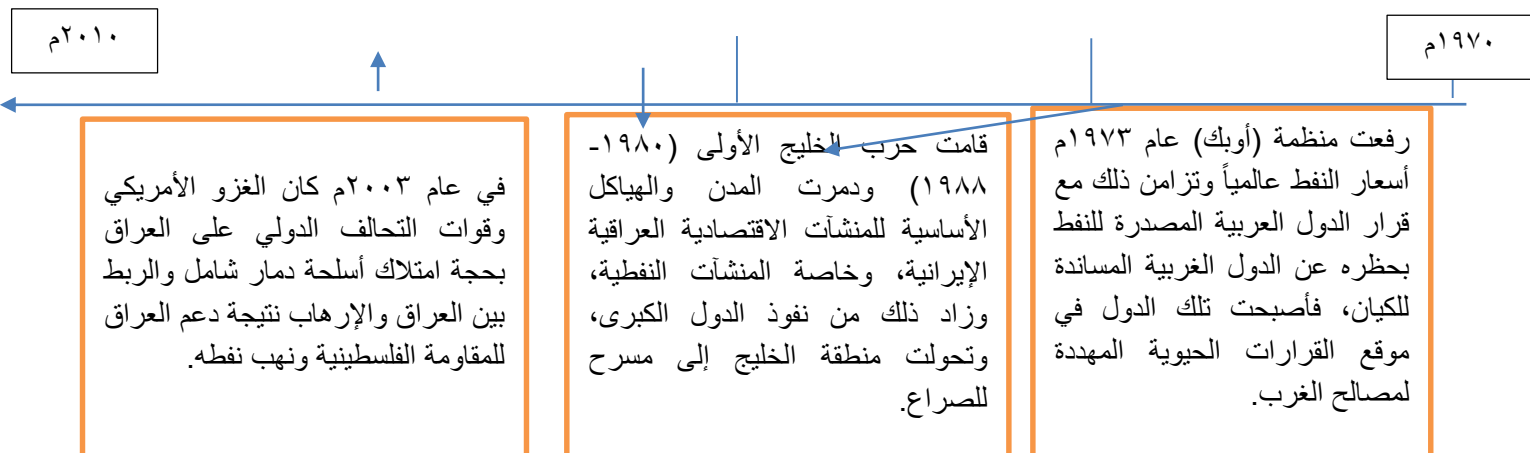
النموذج النهائي

أولاً: أقرأ النص التاريخي الآتي ثم أجب:

تكلم (بيير أليوب) عن سورية ولبنان ١٩٣٥م أمام لجان المؤتمر الاقتصادي للاحتلال قائلاً: "في سورية كما في غيرها أزمة اقتصادية شديدة وجعل سورية تشتري خمس أضعاف أكثر مما تباع. فعلى أن نسعى إلى تشجيعها وزيادتها، وتدلنا الإحصائيات الرسمية على أن التجارة الفرنسية في أسواق سورية ولبنان تتمتع بالمقام الأول بين الدول الأخرى وتصيب صادراتنا زيادة مطردة في الأسواق السورية اللبنانية ارتفعت نسبة الصادرات في الأسواق السورية من ففي عام ١٩٣١م كانت ١٤% إلى عام ١٩٣٢م كانت ١٧%، وارتفعت في عام ١٩٣٣م إلى ٢١%".

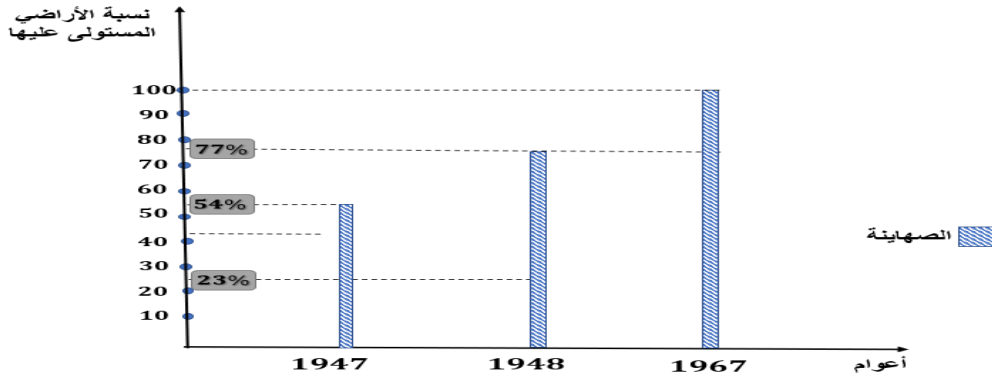
١) نوع النص: تطبيق			
a . خطاب	b . تقرير	c . رسالة	d . مقال
٢) الفكرة الرئيسية للنص: فهم			
a . سياسة فرنسا الاقتصادية في سورية	b . الأزمة الاقتصادية في سورية	c . التجارة الفرنسية في الأسواق العربية	d . ارتفاع الصادرات السورية من الأسواق الفرنسية
٣) الحل الأمثل لدعم الاقتصاد في سورية: فهم			
a . إقامة معارض لدعم المنتج الأجنبي	b . دعم الصناعات الوطنية	c . الاعتماد على الواردات	d . فرض رسوم على البضائع المحلية
٤) الدليل على نجاح فرنسا في ضرب المنتج الوطني: فهم			
a . انخفاض أسعار المنتجات	b . إقامة حواجز جمركية	c . منع دخول بضائع مستوردة أخرى	d . زيادة نسبة الصادرات
٥) المجال الذي ينتمي إليه النص التاريخي: تفكير ناقد			
a . سياسي	b - اجتماعي	c . ثقافي	d . اقتصادي
٦) الحدث الذي يعد مستمراً: تحليل			
a . قيام الدول الغربية بتدمير الاقتصاد العربي	b . تبعية الاقتصاد السوري لفرنسا	c . إلغاء الحواجز الجمركية بين البلدان العربية	d . تزايد الصادرات الفرنسية إلى سوريا
٧) أثر الصادرات الفرنسية على الاقتصاد السوري: تفكير ناقد			
a . تحسن الاقتصاد السوري	b . استقرار الاقتصاد السوري	c . ازدياد الصادرات السورية	d . تدهور الاقتصاد السوري

ثانياً: اقرأ الجدول الزمني الآتي ثم أجب:



الوحدة الزمنية التي قسم على أساسها الجدول الزمني: إدراك زمني			
a- قرون	b- عقود	C . حقبة	d . أعوام
٩) العنوان المناسب للجدول الزمني: فهم			
a . أهمية النفط في العالم	b . الخليج يشكل بحيرة نفطية	c . قطع النفط عن الدول الغربية	d . أثر النفط في حروب المنطقة
١٠) المصطلح الذي تم ابتدعه عام ٢٠٠١م من قبل الولايات المتحدة الأمريكية لتبرير حربها على المنطقة العربية: تحليل			
a . الحرب على الإرهاب	b . حرب المدن	c . الحرب بالوكالة	d . الحرب الاقتصادية
١١) الدليل على رغبة الدول صاحبة النفوذ في إبقاء سيطرتها على المنطقة العربية من خلال: تفكير ناقد			
a . نشر الديمقراطية	b . افتعال الأزمات	c . الحد من الأسلحة النووية	d . تقديم المساعدات الإنسانية
١٢) يصبح النفط سلاحاً بيد الدول المنتجة له من خلال: تحليل			
a . جعلها في موقع القرارات الحيوية	b . ربط اقتصادها	c . تتحول إلى مسرح للصراع	d . تهديدها للسلام العالمي
١٣) الدليل على تطبيق أمريكا سياسة ذات وجهين في المنطقة العربية: فهم			
a- غزو قواتها للعراق عام ٢٠٠٣م	b- تقوية أحد أطراف الصراع في المنطقة	C . دعم الكيان الصهيوني	d . كل ما سبق صحيح
١٤) إحدى العبارات الآتية تعد رأي: تفكير ناقد			
a . قيام حرب الخليج الأولى عام ١٩٨٠م	b . امتلاك المنطقة العربية أسلحة دمار شامل	c . غزو الولايات المتحدة العراق عام ٢٠٠٣م	d . رفعت منظمة أوبك أسعار النفط عالمياً عام ١٩٧٣م

ثالثاً: اقرأ المخطط البياني الآتي ثم أجب:



١٥) كانت نسبة الأراضي المستولى عليها من قبل الكيان الصهيوني في فلسطين عام ١٩٤٨م مقارنة مع عام ١٩٤٧م في: فهم			
a- ثبات	b - ازدياد	C . نقصان	d . مقارنة
١٦) في عام ١٩٦٧م تمت سيطرة الكيان الصهيوني على: تحليل			
a . كامل أراضي فلسطين	b . ربع أراضي فلسطين	c . ثلث أراضي فلسطين	d . نصف أراضي فلسطين
١٧) يعد إذابة الشعب الأصلي والقضاء عليه من نتائج الهجرة الصهيونية في المجال: تطبيق			
a . الاجتماعي	b . الاقتصادي	c . السياسي	d . الثقافي
١٨) المخطط البياني يمثل: تفكير ناقد			
a . تزايد مساحة الأراضي التي استولى عليها الكيان الصهيوني	b . تزايد مساحة الأراضي التي تحت سيطرة العرب	c- تزايد الهجرة الصهيونية إلى فلسطين	d . تناقص مساحة الأراضي التي استولى عليها الكيان الصهيوني

خامساً: اقرأ النص التاريخي الآتي ثم أجب:

مر التاريخ الإنساني عبر عصوره بمجموعة ثورات كان أهمها ثورات الاتصال والتي بدأت في العصور التاريخية القديمة باختراع الأبجدية عام ١٤٠٠م واستمرت إلى العصور الوسطى بالتطور بظهور صناعة الورق من النفايات القطنية لتؤثر تأثيراً كبيراً بظهور الثورة الثالثة في العصور الحديثة المطبعة التي أدخلت الإنسان عصر الاتصال الجماهيري، واستمر التطور الإنساني بالتقدم إلى العصور التاريخية المعاصرة لتتوج بظهور الثورة الأخيرة الثورة الرقمية.

١٩) عند رسم خريطة مفاهيم من النص السابق المفهوم الرئيس للخريطة: تحليل			
a - ثورات الاتصال	b - التطور الإنساني	c . العصور التاريخية	d . تطور صناعة الورق
٢٠) من المفاهيم الفرعية لخريطة المفاهيم: تحليل			
a . الثورة الرقمية	b . اختراع الكتابة	c . نتائج ظهور المطبعة	d . العصور التاريخية المعاصرة
٢٠) من المفاهيم الأقل عمومية: تحليل			
a . الوسطى	b . الحديثة	c . اختراع الأبجدية	d . الثورات
٢٢) سبب ظهور المطبعة: فهم			
a . تطور صناعة الورق	b . ثورة الاتصال الرقمية	c - اختراع الأبجدية	d . الاتصال الجماهيري

سادساً: اقرأ الخريطة التاريخية الآتية ثم أجب:



اختر الإجابة الصحيحة:			
٢٣) العنوان المناسب للخريطة التاريخية: إدراك مكاني			
a - حملة نابليون على مصر	b - امتداد الدولة العثمانية	c . الحملات الأوروبية على المشرق العربي	d . الحملات على المشرق العربي
٢٤) سبب حملة نابليون على مصر: تحليل			
a . وجود قناة السويس	b . اكتشاف النفط في أراضيها	c . التحكم في المواصلات الدولية	d - السيطرة على طريق رأس الرجاء الصالح
٢٥) انطلقت حملة نابليون من: فهم			
a . روما	b . الاسكندرية	c . طولون	d . مالطة
٢٦) التعميم الذي ينطبق على الخريطة: تحليل			
a - أهمية موقع مصر وبلاد الشام	b . الأطماع الأوروبية في المنطقة العربية	c . أطماع محمد علي التوسعية	d . الحملات على الوطن العربي

انتهت الأسئلة