

أخطاء يقع فيها المعلمون الجدد



1 لا تبالغ في التحفيز

لا تبالغ في تحفيز الطلاب الذي تقدمه لهم لأنهم سيعتادوا على ذلك إذا لم تضع قواعد أساسية للتحفيز والمكافأة .

1

2 ضع خطأً فاصلاً في التعامل مع الطلاب

لا تكون منفتحاً بشكل كبير مع الطلاب تعامل معهم بلطف ورحمة ولكن دون انفتاح مبالغ فيه تتبادل معهم معلوماتك الشخصية .

2

3 لا تلق كثيراً من التهديدات

لا تقم بالتهديدات والوعيد للطلاب فقط ذكرهم بالقواعد المتعلقة بالانضباط وكذلك ما يترتب عليه عدم احضار الواجبات .

3

4 لا تكثّر من الاستعانة بإدارة المدرسة

المقصود هنا عدم الإكثار من التشكي والتذمر لإدارة المدرسة من طلابك حاول معالجة الأمور بطريقتك .

4

5 ضع قوانين صفية في بداية العام

ضع قوانينك الصفية التي ترى أنها مناسبة لطلابك بحيث يتم الالتزام بها من قبل الطلاب

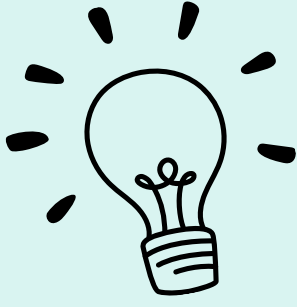
5

6 لا تدخل في جدال مع طلابك

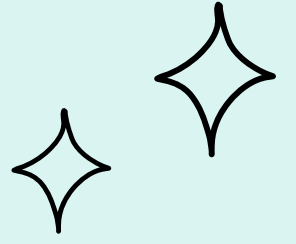
ولا بد أن تعرف بان الدخول في جدال مع طلابك يسقط هيبتك ويضعك في موقف محرج أمام الجميع .

6

إعداد : علي امحوس
@only1a97



مهام المعلم
ومظاهر الاستيعاب
وأداء العمليات



مظاهر الاستيعاب
وأداء العمليات

مهام المعلم

السياق

يولي الطلاب انتباها للدرس،
ويبدون رغبة وحامسا للتعلم.

يفهم الطلاب القواعد
والإجراءات ويتبعونها.

يشعر الطلاب بالترحاب
والقبول والتقدير.

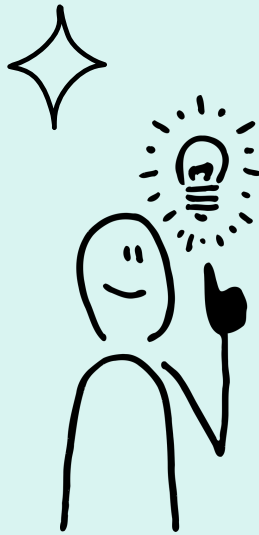
يشعر الطلاب المترددون معظم
الوقت بالتقدير ولا يمتنعون عن
التفاعل مع المعلم أو مع اقرانهم.

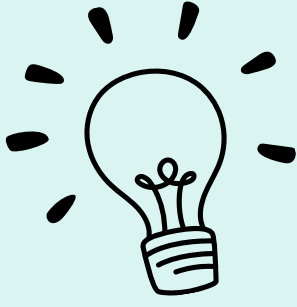
استخدام إستراتيجيات
تفاعل الطلاب.

تطبيق قواعد السلوك العام
في الصف.

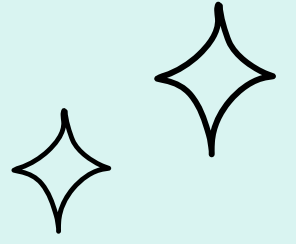
بناء علاقات مع الطلاب.

تعبير المعلمين عن توقعاتهم
العالية من الطلاب.





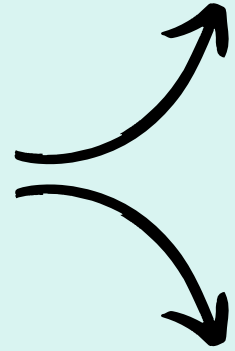
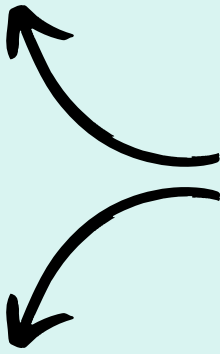
مهام المعلم
ومظاهر الاستيعاب
وأداء العمليات



مظاهر الاستيعاب
وأداء العمليات

مهام المعلم

المحتوى



عندما يكون المحتوى جديداً، فإن الطلاب يفهمون أي الأجزاء يعد مهما وكيف تتسق الأجزاء مع بعضها بعضاً.

بعد أن يقدم المعلم المحتوى الجديد، يعمق الطلاب فهمهم ويطورون طاقاتهم في استخدام المهارات وأداء العمليات.

بعد أن يعرض المعلم المحتوى الجديد، يطرح الطلاب الادعاءات من خلال واجبات تطبيق المعرفة.

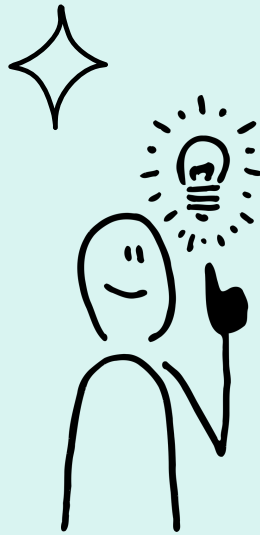
يربط الطلاب باستمرار المعرفة الجديدة بالقديمة ويراجعون فهمهم تبعاً لذلك.

التدريس المباشر.

تنفيذ دروس الممارسة
وتعميق الفهم.

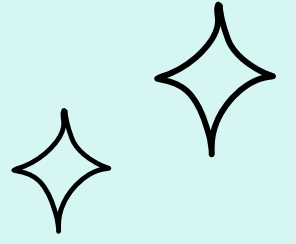
تنفيذ دروس تطبيق المعرفة.

استخدام الإستراتيجيات التي تظهر في أنواع الدروس كلها.





مهام المعلم
ومظاهر الاستيعاب
وأداء العمليات



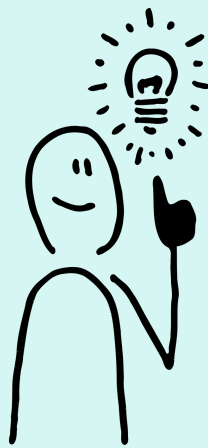
مظاهر الاستيعاب
وأداء العمليات

مهام المعلم

التغذية الراجعة

يفهم الطلاب مراحل
اكتساب المعرفة التي يتوقع
منها تعلمها، ويعرفون المرحلة
التي هم فيها حالياً.

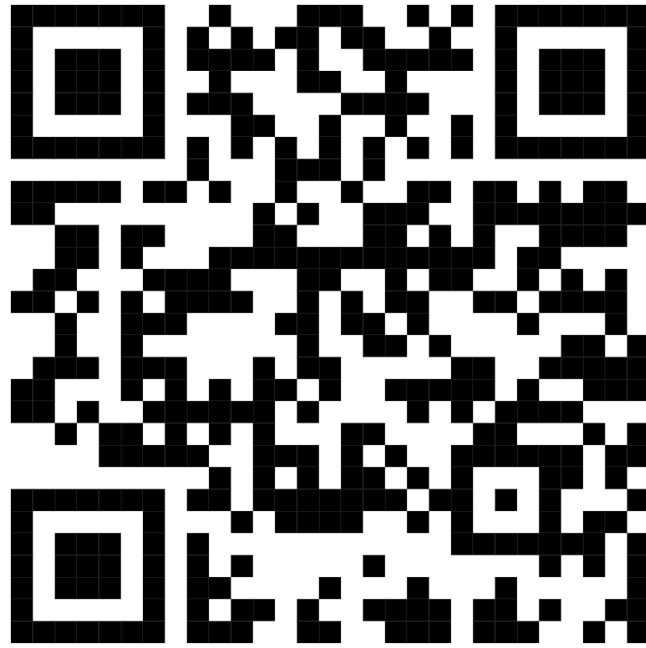
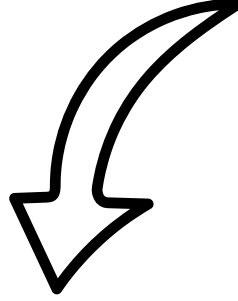
تحديد أهداف واضحة
للتعلم وتعريف الطلاب بها.



يفهم الطلاب كيف ترتبط
درجات الاختيار والتقدير
بمستوى تقدمهم على خط سير
اكتساب المعرفة التي يتوقع
منهم تعلمه

استخدام أنشطة التقييم.

مقارنة بين دور المعلم في النسق التقليدي ودور المعلم في بيئة التعلم النشط



قم بقراءة
رمز QR

إعداد: علي امحوس
@only1a97



السلوك الوظيفي

المملكة العربية السعودية
مجلس الوزراء



يعد السلوك الوظيفي وأخلاقيات الوظيفة العامة إطاراً عاماً، يجب على الموظف العام التقيد به والعمل بمقتضاه حيث يتضمن المعايير والأخلاق والقيم التي يجب التحلي بها أثناء أداء الموظف واجباته للارتقاء بمستوى جودة الخدمة العامة وتطويرها.

وتشكل مدونة قواعد السلوك الوظيفي وأخلاقيات الوظيفة العامة المعتمدة من مجلس الوزراء بقرار رقم (555) وتاريخ (1437/25/12 هـ) جزءاً من مقتضيات العمل لموظفي وزارة التعليم التي يجب عليهم تطبيقها في كل الأوقات، ويتم تزويد كل موظف عام بنسخة منها ليقرأها ويعمل بموجبها، وتعد مخالفة الأحكام الواردة في هذه المدونة مخالفة لمقتضى الواجب الوظيفي الذي يترتب عليه اتخاذ إجراءات تأديبية جزائية بموجب الأنظمة التي من استقاء هذه المدونة منها.

(وللاستزادة يمكن الاطلاع على مدونة قواعد السلوك الوظيفي وأخلاقيات الوظيفة العامة)

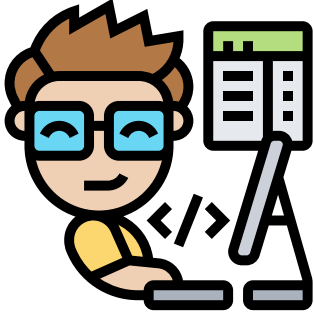


قم بقراءة
رمز QR

إعداد: علي امحوس
@only1a97



واجبات المعلم ومسؤولياته .



هناك واجبات ينبغي
الالتزام بها ومنها:

- الترفع عن كل ما يخل بشرف الوظيفة والكرامة سواء كان ذلك في مقر العمل أو خارجه.
- مراعاة آداب اللباقة في تصرفاته مع رؤسائه، وزملائه، والطالب، وأولياء الأمور.
- تخصيص وقت العمل لأداء واجبات وظيفته وتنفيذ الأوامر الصادرة إليه بدقة وأمانة في حدود النظام والتعليمات المعطاة له .



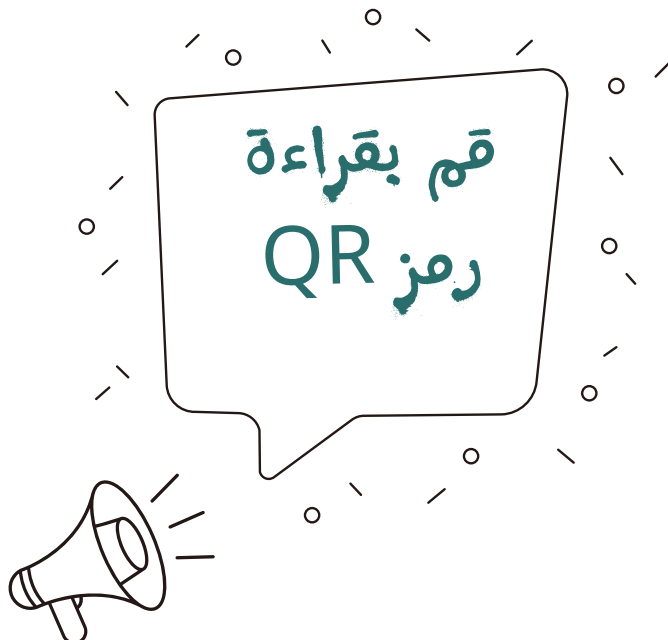
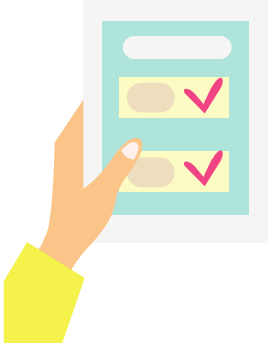
إعداد : علي امحوس
@only1a97



موجز استراتيجيات التدريس



الأدلة والأنظمة لشاغلي الوظائف التعليمية



إعداد: علي امحوس
@only1a97

