



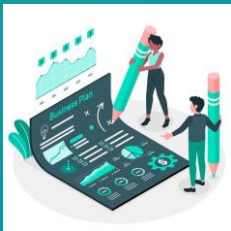
مؤشرات الأداء الرئيسية

Key Performance Indicators (KPI)

معايير مؤشرات الأداء الرئيسية

تعريف مؤشرات الأداء الرئيسية	1
الاستفادة من مؤشرات الأداء الرئيسية	2
مكونات مؤشرات الأداء الرئيسية	3
المراجعة	3.1
التخطيط	3.2
التوثيق	3.3
التنفيذ	3.4
خطوات إعداد مؤشرات الأداء الرئيسية	4
مثال عملي على مؤشرات الأداء الرئيسية	5

تعليمات استخدام مؤشرات الأداء الرئيسية



4

من خلال ملف الإكسل، ابدأ
في إنشاء مؤشرات الأداء
الرئيسية



3

جمع المعلومات اللازمة
التي تحتاجها لإنشاء
مؤشرات الأداء الرئيسية



2

قراءة ملف البوربوينت والتعرف
على تفاصيل مكونات مؤشرات
الأداء الرئيسية



1

جمع فريق العمل

استنتاج وثيقة مؤشرات الأداء الرئيسية



5



الاستفادة من مؤشرات الأداء الرئيسية



تعطي مؤشرات الأداء الرئيسية صورة واضحة عن مستويات الأداء الحالية وما إذا كانت الشركة بحاجة إلى تغيير اتجاه أداؤها الحالي نحو الأعلى أو الأسفل، أو الاكتفاء بالمحافظة على الأداء الحالي.

تعد مؤشرات الأداء الرئيسية واحدة من أقوى الأدوات المتاحة لتمكين الشركات من تحقيق التغييرات التدريجية لتحسين أداؤها الحالي.

تعد مؤشرات الأداء مقياساً مهماً للتعرف على ما يحدث من تغيير في أي نشاط من أنشطة وحدات الأعمال في الشركة، ويحدد حجم ذلك التغيير واتجاهه، ويعطي إنذاراً مبكراً بما سيحصل.

تعطي مؤشرات الأداء تفاصيل عن الإجراءات الواجب القيام بها من أجل تحقيق أهداف الشركة، ويوضح التقدم المحرز بشكل دقيق نحو تحقيق تلك الأهداف.

تساعد مؤشرات الأداء الرئيسية على وضع الخطط البديلة لتصحيح مسار الأعمال.

تساعد مؤشرات الأداء الرئيسية على تحديد ما حققته الشركة من نجاحات أو إخفاقات من خلال الرجوع دائماً للأرقام التي يجب أن يتم إصابتها عبر خطة العمل.

معنى مؤشرات الأداء الرئيسية

رئيس

يوفر وسيلة لتحقيق أو فهم شيء



أداء

يشير إلى نشاط أو فعل محدد



مؤشر

يشير إلى مستوى محدد من شيء



أنواع مؤشرات الأداء الرئيسية



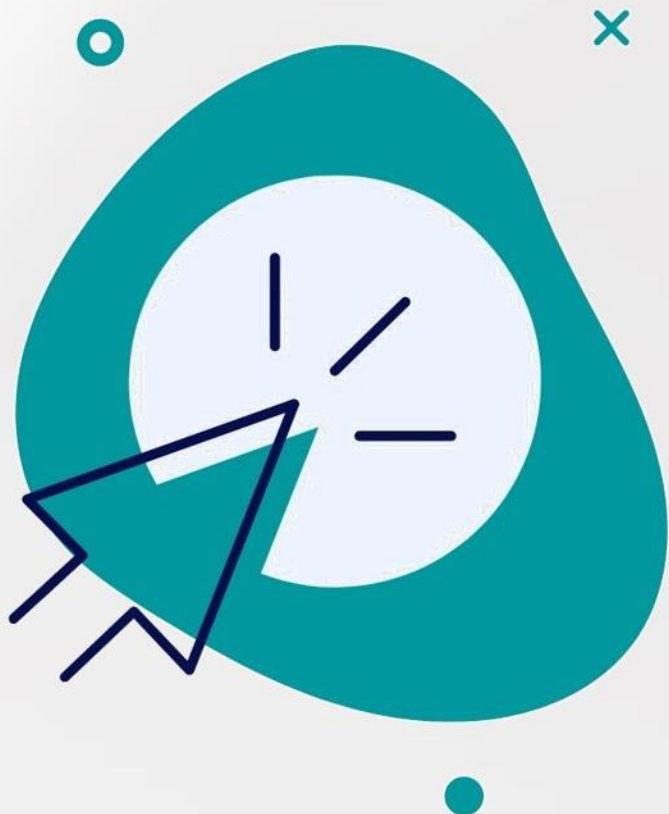
هيكل إعداد مؤشرات الأداء الرئيسية



الركائز الأساسية لمؤشرات الأداء الرئيسية

مؤشرات الأداء الرئيسية تعتمد على 5 ركائز أساسية تمكنها من الأداء بشكل فعال، إن غياب إحدى هذه الركائز يسبب ما هو موضح في الجدول:

نتيجة أداء المؤشر	الركائز الأساسية لمؤشرات الأداء الرئيسية					
	تحسين مستمر	ممكّنات (موارد)	قرارات	بيانات	مؤشرات أداء	أهداف
فعال	تحسين مستمر	ممكّنات (موارد)	قرارات	بيانات	مؤشرات أداء	أهداف
تشتت	تحسين مستمر	ممكّنات (موارد)	قرارات	بيانات	مؤشرات أداء	لا يوجد أهداف
تحسين غير فعال	تحسين مستمر	ممكّنات (موارد)	قرارات	بيانات	لا يوجد مؤشرات أداء	أهداف
قرارات خاطئة	تحسين مستمر	ممكّنات (موارد)	قرارات	لا يوجد بيانات	مؤشرات أداء	أهداف
جهد ضائع	تحسين مستمر	ممكّنات (موارد)	لا يوجد قرارات	بيانات	مؤشرات أداء	أهداف
عدم تنفيذ	تحسين مستمر	لا يوجد ممكّنات (موارد)	قرارات	بيانات	مؤشرات أداء	أهداف
لا مبالاة	لا يوجد تحسين مستمر	ممكّنات (موارد)	قرارات	بيانات	مؤشرات أداء	أهداف



تعريف مؤشرات الأداء الرئيسية

مجموعة من المقاييس الكمية التي تركز على جوانب الأداء الأكثر أهمية للنجاح الحالي والمستقبلي للشركة، والتي تستخدم للتحقق من التغييرات التي تحدث في مختلف جوانب نشاطات الشركة مقارنة بما هو مخطط له، من خلال تتبع الأداء لوحدات الأعمال في تحقيقها للمؤشرات المرتبطة بتحقيقهم للأهداف الموضوعية، عندما يتم تتبع المقياس المرتبط بالأهداف تستطيع الشركة فهم التقدم أو التأخر في إحراز الأهداف، مؤشرات الأداء الرئيسية يجب أن تفهم بعمق في جميع مستويات هيكل الشركة لأنها ستؤثر على معظم عوامل النجاح الرئيسية.

مكونات مؤشرات الأداء الرئيسية



تتكون مؤشرات الأداء الرئيسية من أربع مراحل (المراجعة - التخطيط - التوثيق - التنفيذ)، كل مرحلة تتكون من مجموعة من الخطوات اللازمة، جميع هذه المراحل والخطوات توفر إطاراً توجيهياً لما يجب فعله لإعداد وتنفيذ ومراقبة وتقييم وتصحيح مؤشرات الأداء الرئيسية.

مكونات مؤشرات الأداء الرئيسية



المراجعة

المراجعة هي فحص ناقد يسمح بالتأكد من أن المعلومات التي تم استنتاجها صحيحة وواقعية، وذلك من خلال مجموعة من الإجراءات التي يقوم بها مجموعة من الأشخاص المؤهلين والتمكنين من إنشاء وتحليل مؤشرات الأهداف الإستراتيجية، والهدف من ذلك هو معرفة ما إذا كانت مؤشرات الأهداف الإستراتيجية تم تحديدها وفقاً لمبادئ مؤشرات الأداء المقبولة، وما إذا كانت هذه المؤشرات تمثل مستهدفات الشركة بطريقة صحيحة وواضحة وفعالة.

مكونات مؤشرات الأداء الرئيسية



التخطيط

تفكير منظم يسبق عملية التنفيذ يتم وفق استقرار الماضي ودراسة الحاضر والتنبؤ بالمستقبل لإعداد مؤشرات الأداء الرئيسية من خلال التفكير والتقدير للمستقبل والتنبؤ بالمتغيرات، ووضع الإجراءات وترتيب الأولويات لمحاولة التحكم في مستقبل نشاط أو مجموعة من الأنشطة للوصول إلى أقصى درجة من الإنجاز والكفاءة في مخرجات الأنشطة، ومن أجل تحقيق ذلك يجب أن تبدأ عملية التخطيط بالفهم الكامل والعميق للترابط بين مكونات التخطيط الإستراتيجي ثم وضع مؤشرات الأداء الرئيسية.

مكونات مؤشرات الأداء الرئيسية



التوثيق

مجموعة القواعد والأساليب والإجراءات التي تسهم في عمليات جمع وتوفير وتنظيم وتخزين وتحليل ونشر جميع المعلومات المتعلقة بمؤشرات الأداء الرئيسية، وذلك من خلال البحث عن المعلومات في مصادرها وأصولها ومنابعها، واختيار المناسب منها والقيام بتصنيفها وتنظيمها وتحليلها، وإخضاعها للمراجعة والاستخلاص وفق القواعد والأسس الأساسية، بهدف تيسير استخدامها وتهيئتها للاسترجاع من قبل جميع أصحاب المصلحة في مؤشرات الأداء الرئيسية.

مكونات مؤشرات الأداء الرئيسية



التنفيذ

هو النشاط أو العملية أو الإجراء الذي يتم من خلاله تنفيذ وتحقيق مؤشرات الأداء الرئيسية لتحقيق الأهداف المرجوة للشركة؛ لذلك يشير التنفيذ في مؤشر الأداء إلى ما إذا كانت أهداف العمل تتحقق أم لا؛ ولذلك تعد عملية المراقبة والتقييم هي الأساس في عملية التنفيذ والتي يتم من خلالها تتبع أداء مؤشرات الأداء وفحص وتحليل المتطلبات وتدريب المنفذين وإجراء التغييرات اللازمة لمعالجة أي خلل أو مشاكل قد تأخر تنفيذ أو تحقيق مؤشر الأداء، كما يعمل تنفيذ مؤشر الأداء كآلية في توصيل الإستراتيجية إلى الجميع في الشركة وإلزامهم بالامتثال لها.



خطوات بناء مؤشرات الأداء الرئيسية

للمزيد من إجراءات العمل زورونا على موقعنا الإلكتروني
www.proodp.com

"حقوق الطبع والنشر © 2022 موقع إجراءات. جميع الحقوق محفوظة."

نكون شاكرين وممنونين لجميع ملاحظتكم على البريد الإلكتروني

