



♥ سلسلة التجمع التعليمي ♥

القناة الرئيسية: T.me/BAK111

بوت الملفات العلمي @Ob_Am2020bot



للتواصل

T.me/BAK117_BOT

176

الجزء العظمي الحيوي (حرفي) .

للدريس الثالث .

لاختبر تفرخها حياتنا لكيون من التغييرات تارة نعيش حالة من الراحة والبرود وتارة تنقلبنا حالة من التوتر والقلق **حجم الجزء العظمي من تلك المتغيرات (الجزء العظمي الحيوي)**

هـ مع يتكون الجزء العظمي الحيوي : **سيتولد** **تصبح** البناء العظمية الواقعة خارج قبة فقرة
من الأضراس (دماخية، شوكية) . العقد العظمية

العقد العظمية

تنبأ : من العرف العظمي **ويظهر** : بنى تجوي على بجمعات أجسام عصبونات
وخلابا رقيقة فدعوة بنسج خام
وكيفية / العقد العظمية : 3 - يتقبل وإرسال للنيالات العظمية

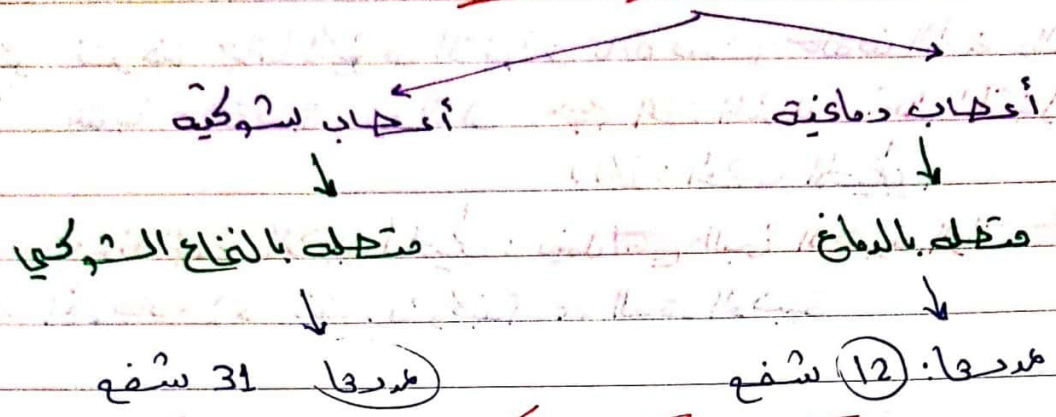
لاختبر : أحد الخلايا الربيقة التالية تدخل في بنية العقد العظمية :
(خلابا تابعة / ساتله)



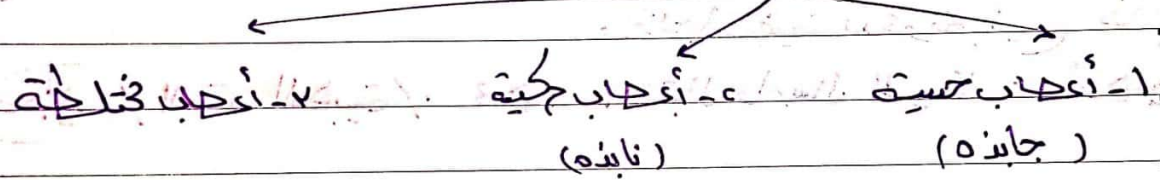
- ① عقد حافية
↓
على الأضراس القمفية
- ② عقد شوكية
↓
في الجذع الخلفي الكيف للوهج الشوكي
- ③ عقد ذاتية
(استقله لامرئية)
↓
نوعاها عقد ودية / عقد نظير ودية

(18)

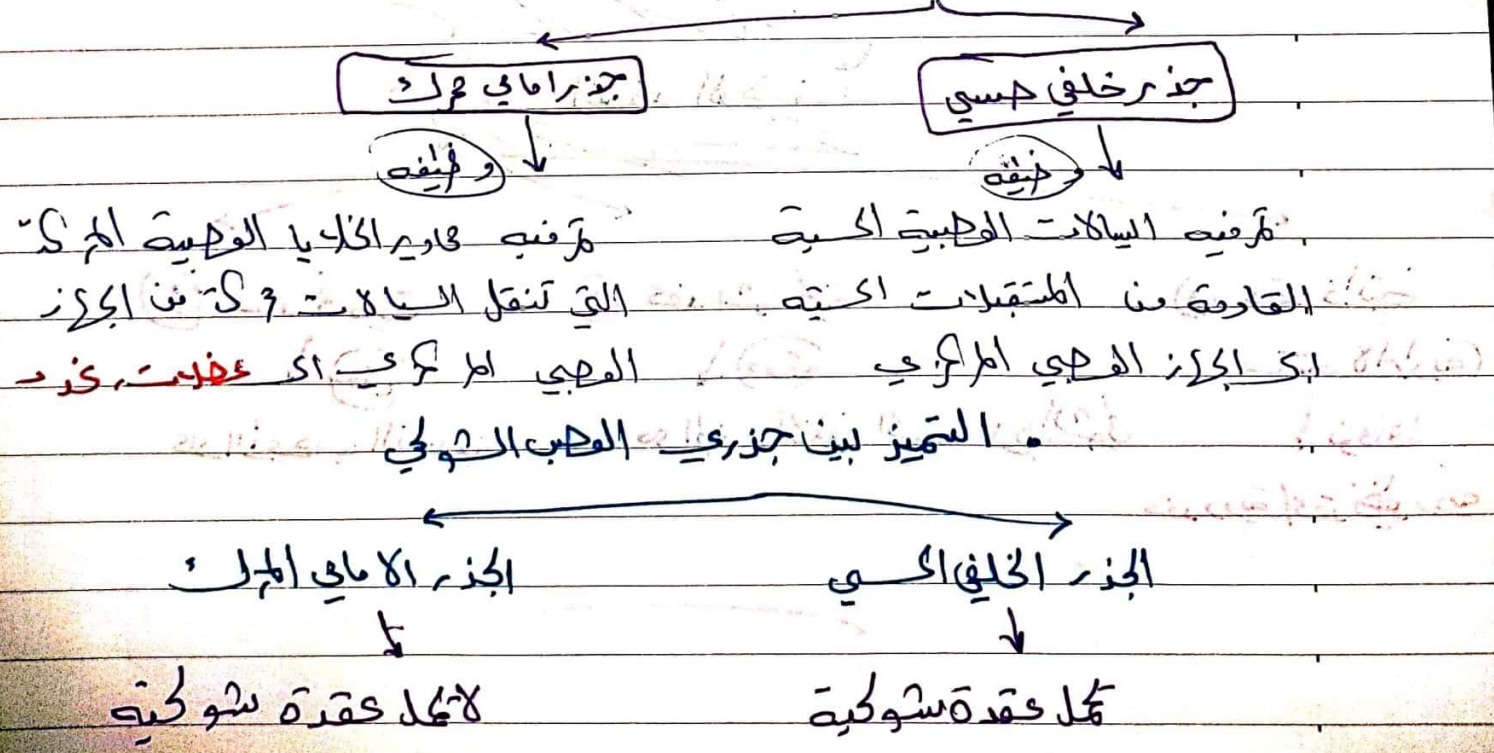
أنواع الأعشاب حسب المنشأ



أنواع الأعشاب حسب الوظيفة



جاذب المذهب الشوكي؟ وماذا تليفه كلامه؟



الجزء العجبي الذاتي (الأروعي):

لورا

لورا

* راحة
القسم الظهري

* خوف اظفر
القسم الودعي

مركز عصبية

في جنح الدماغ
والمنطقة العصبية للفج
السويحي وفي الوطاء

في القرون الجانبية للفج الموكي
بالمنطقة العصبية للفج
للفج الموكي في الوطاء

تفقد عصبية

قرب الأمتشاء أو في
جدارها

سلسلتان عو جانبيا الهو والفقر
ولب الأظفر

الأعصاب

تخرج من جنح الدماغ
(عصب مخيول) ومن المنطقة العصبية
للفج السويحي (الأعصاب حوئية)

تخرج من العقد الودية أو
الأعصاب الداخلية

الوظيفة

يعمل على إعادة الجسم
إلى حالة الراحة والهدوء

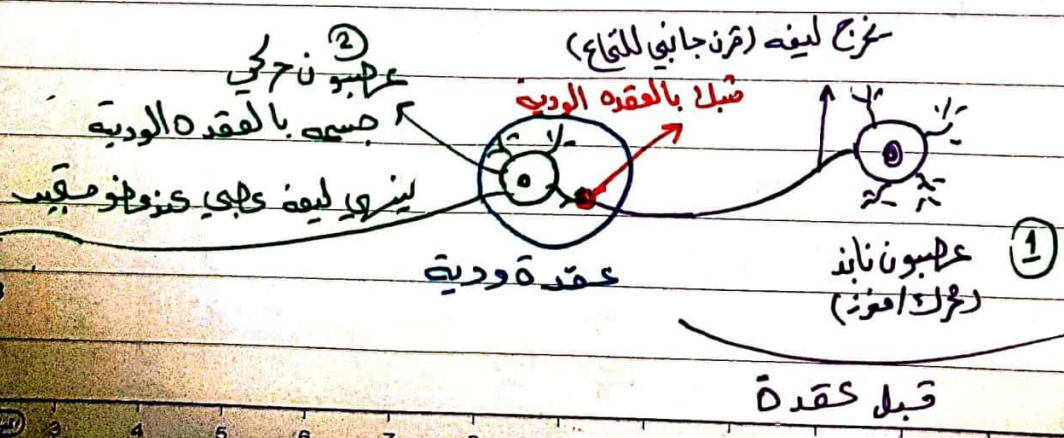
يعد الجسم طراحيته الخاط
وترويته للأنتسطة الفورية
صغيم

كيف ترتب العقد الودية مع الغلب السويحي؟

فج واحد (مادي)

فج واحد أبطين

أبسلل
الودعي



المقدمة

القسم الظهري

القسم الوردي

قبل العقدة: لويلا
بعد عقدة: قهر

قبل العقدة: قهر
بعد عقدة: لويلا

كحول الألياف
قبل العقدة وبعد عقدة

الاستيل كولين

الاستيل كولين

نوع الناقل عصبى
في مشابك بين خلايا عصبية
في عقدة ذاته

الاستيل كولين

النورادرينالين

نوع الناقل عصبى في مشابك
بين الخلايا العصبية والخلايا مستهدفة

الجزيء عصبى ذاتى

الجزيء عصبى عصبى

أحاديامين

أحاديامين واحد

عقد العصبونات عصبية
عنا كل من الخلايا مستهدفة

الأولى: جنسها في المركز ذاتى
الثاني: في العقدة ذاته

في القرن الامامى للقاع
المحلى

قناة الملفات @Bak111