



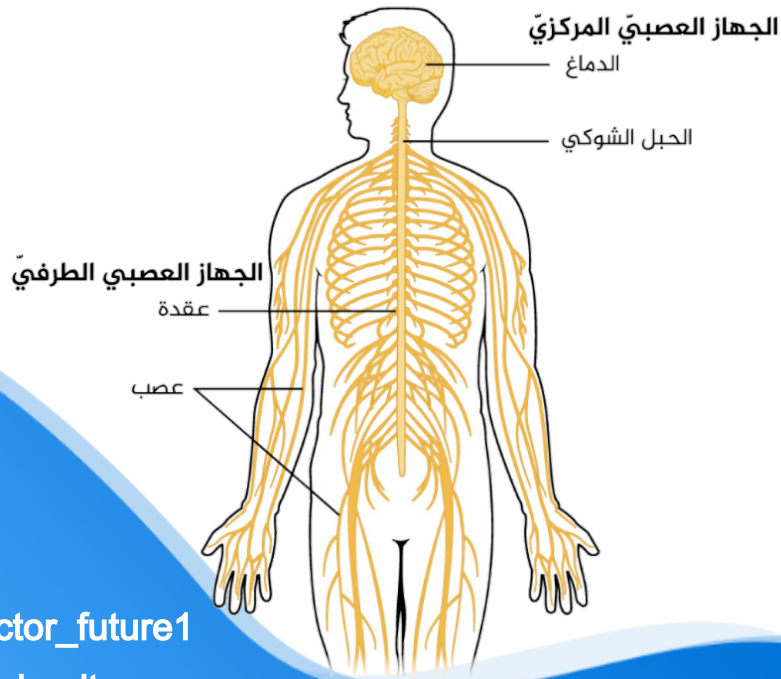
# ملخصات ونماذج الثالث الثانوي - اليمن

الجمهورية اليمنية  
وزارة التربية والتعليم  
قطاع المناهج والتوجيه  
الإدارة العامة للمناهج

بنك  
مناهج

## اسئلة لكل وحدة في مادة الاحياء

للصف الثالث الثانوي من مرحلة التعليم الثانوي



### قنوات تليجرام

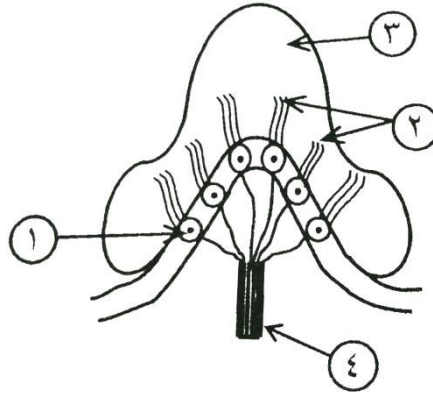
- T.me/Doctor\_future1
- T.me/kabooltep
- T.me/kiffahtep
- T.me/smartpeople11
- T.me/Third\_secondary17
- T.me/mktbah2

## أسئلة الوحدة الأولى التنظيم العصبي

### أسئلة الوحدة الأولى ( التنظيم العصبي )

س : اختر الإجابة الصحيحة من بين الأقواس و ضع تحتها خط :

١. الشكل الذي يميز خلايا التذوق في الإنسان ( المكعبي - المخروطي - المغزلي - عديم الشكل )
٢. البراميسيوم تحس بالموثرات في الوسط الذي تعيش فيه عن طريق ( الخيوط العصبية - النواة - البروتوبلازم - الغشاء الخلوي )
٣. أيونات تساعد على حدوث إعادة الإستقطاب ( Na - K - Ca - Cl )
٤. العظيمة التي تنقل الإهتزازات إلى الكوة البيضية ( الركاب - السندان - المطرقة - الطبلة )
٥. تحتوي الطبقة الداخلية لشبكية العين على خلايا ( عقدية - عصوية فقط - مخروطية فقط - عصوية ومخروطية )
٦. نسيج يتميز بأنة يقع اسفل الجمجمة مباشرة (الجمجمة - الام الحنون - الام الجافية - الأم العنكبوتية)
٧. الجزء الذي له القدرة على تحديد اتجاه حركة الرأس الدائرية ( الكيس - القرية - القارورة - القوقعة )
٨. رفع ضغط الدم يختص به الجهاز العصبي (المركزي - السيمبثاوي - الجارسيمبثاوي - الطرفي)
٩. تحتوي الخلايا المخروطية على صبغات بصرية خاصة هي ( الرودوبسين - الميلانين - اليودوبسين - الميلين )
١٠. خلايا تقوم بتصنيع النواقل العصبية ( الدبقية - القمرية - النجمية - شفان )
١١. يحتوي الجهاز العصبي المركزي على أعصاب دماغية تقدر ( ١٢ - ٢٤ - ٣١ - ٦٢ )
١٢. يسمى العضو المشار اليه بالرقم ( ٣ ) في الشكل التالي ( عصب - خلايا عصبية - شعيرات حسية - مادة جيلاتينية )



! ➤ [T.me/Doctor\\_future1](https://t.me/Doctor_future1)

➤ [T.me/kabooltep](https://t.me/kabooltep)



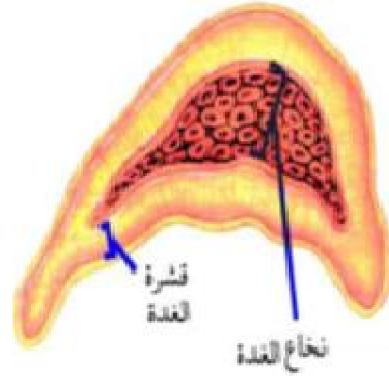
➤ [T.me/smartpeople11](https://t.me/smartpeople11)  
➤ [T.me/Third\\_secondary17](https://t.me/Third_secondary17)

## أسئلة الوحدة الثانية التنظيم الهرموني

### أسئلة الوحدة الثانية ( التنظيم الهرموني )

س : اختر الإجابة الصحيحة من بين الأقواس و ضع تحتها خط :

- ١- يستخدم لتشجيع نمو البزاعم و الأوراق ( السيتوكينين - الجبريلين - الأبيسيسك - الإيثلين )
- ٢- أحد الهرمونات التالية مستقبلاته داخل سيتوبلازم الخلية الهدف ( التستوستيرون - الأدرينالين - الميلانين - الأنسولين )
- ٣- يرمز لهرمون المنشط لحويصلات المناسل بالرمز ( FSH - STH - TSH - MSH )
- ٤- الغدة التي تقع على السطح الأمامي للقنطرة الهوائية ( النخامية - الكظرية - الدرقية - الجاردرقية )
- ٥- عندما يتحرك عضو النبات عكس اتجاه المثبر يسمى إنتحاء ( متعادل - حر - سالب - موجب )
- ٦- توجد الخلايا العصبية الفارزة في ( النخامية - الهيپوثلامس - المشيمة - الدرقية )
- ٧- الهرمون الذي يعمل على اطلاق الحليب من الثدي عند الرضاعة هو ( البرولاكتين - الأدرينالين - الأنسولين - الأوكسيتوسين )
- ٨- يدخل اليود في تركيب الثيروكسين بنسبة ( ٦٠% - ٥٥% - ٦٥% - ٧٠% )
- ٩- هرمون الجاسترين يفرز من بعض خلايا (اللفانفي - المعدة - الإثني عشر - البنكرياس)
- ١٠- ينتمي هرمون الاندروجين إلى الهرمونات ( الببتيدية - المعدنية - الجنسية - السكرية )
- ١١- يصاب الانسان بمرض كزاز الجاردرقية اذا نقص املاح ( بوتاسيوم - صوديوم - كاليوم - كلور ) في الدم
- ١٢- يسمى الشكل التالي بالغدة ( النخامية - الدرقية - الكظرية - المناسل )



- [T.me/Doctor\\_future1](https://t.me/Doctor_future1)
- [T.me/kabooltep](https://t.me/kabooltep)
- [T.me/smartpeople11](https://t.me/smartpeople11)
- [T.me/Third\\_secondary17](https://t.me/Third_secondary17)

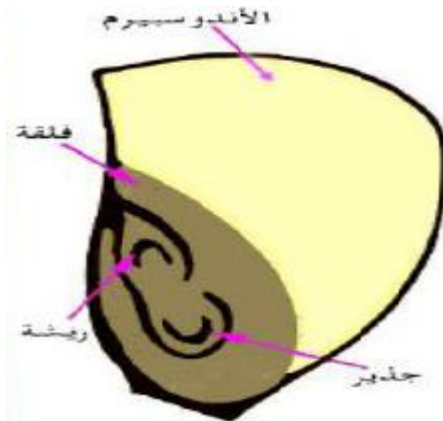
اللهم تو فيفك

## أسئلة الوحدة الثالثة التكاثر

### أسئلة الوحدة الثالثة ( التكاثر )

س : اختر الإجابة الصحيحة من بين الأقواس و ضع تحتها خط :

- ١- عدد الحيوانات المنوية الناتجة عن إنقسام ٥ خلايا منوية ثانوية ( ٤ - ٨ - ٢٠ - ٣٢ )
- ٢- في دورة حياة البلازموديوم تخترق خلايا الدم الحمراء وتتكاثر بها لا جنسياً ( سيوروزويتات - ميروزويتات - شيزونت - جاميتوزويتات )
- ٣- تظهر الطبقات الجنينية الأولية بجنين الإنسان في طور ( اللاقحة - البلاستولة - الجاسترولة - التوتة )
- ٤- الغشاء الذي يقوم بتكوين الدم في المراحل المبكرة من نمو الجنين ( الرهل - الممبار - الكوريون - المح )
- ٥- أنوية خلايا طحلب الاسبيروجيراتعتبر ( أحادية - ثنائية - ثلاثية - لانهاية ) المجموعة الكروموسومية .
- ٦- نواة الإندوسبرم الأولية بها (  $4n - 3n - 2n - 1n$  ) من الكروموسومات .
- ٧- زوج من الأكياس تقع إلى الجهة الخلفية من المثانة البولية ( الحويصلتان المنويتان - البروستاتا - غدنا كوبر - المهبل )
- ٨- أزهار تحتوي فقط على أعضاء التذكير أو أعضاء التأنيث ( خنثى - ثنائية الجنس - أحادية الجنس - أحادية المسكن )
- ٩- الكيس الجنيني الناضج في النبات يحتوي على ( ٧ انوية - ٨ خلايا - ٩ انوية - ٧ خلايا )
- ١٠- يقوم بتخزين الحيوانات المنوية الواردة من ذكر الحشرات ( البربخ - الكيس المنوي - الوعاء الناقل - الغدة الإضافية )
- ١١- يقوم بإنتاج الطاقة لحركة الحيوان المنوي في الانسان ( الجسم القمي - المريكين - النواة - الميتوكوندريا )
- ١٢- يمثل الشكل التالي بذرة ( قمح - ذرة - فول - فاصوليا )



- T.me/Doctor\_future1
- T.me/kabooltep
- T.me/smartpeople11
- T.me/Third\_secondary17

## أسئلة الوحدة الرابعة الوراثة

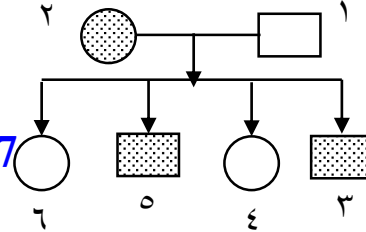
### أسئلة الوحدة الرابعة ( الوراثة )

س : اختر الإجابة الصحيحة من بين الأقواس و ضع تحتها خط :

- ١- الفصيلة الدموية التي لا تحتوي على الأجسام المضادة هي  
( O - AB - B - A )
- ٢- النسبة المئوية لظهور مرض عمى الألوان في النسل من أب طبيعي وأم مصابة  
( ٢٥% - ٥٠% - ٧٥% - ١٠٠% )
- ٣- مرض الانيميا المنجلية مثال للسيادة ( الناقصة - التامة - المشتركة )
- ٤- العامل الرايزيسي هو مولد إلصاق يوجد في الإنسان على غشاء الخلايا  
( الدم البيضاء - الصفائح - الدم الحمراء )
- ٥- إذا تزوج رجل مصاب مرض السكر بامرأة سليمة (نقية) من هذا المرض فإن احتمال توريث هذا المرض لأبنائه الذكور بنسبة ( ١٠٠% - ٥٠% - ٢٥% - صفر% )
- ٦- أجرى تجاربه على ذبابة الفاكهة هو العالم ( مندل - مورجان - إدوارد - جوهانسون )  
➤ [T. me/Doctor\\_future1](https://t.me/Doctor_future1)
- ٧- في التزاوج التالي ( RrTt x rrtt ) نسب الأفراد التي تحمل الصفتين السائدتين معاً  
( ٢٥% - ٥٠% - ٧٥% - ١٠٠% )

- ٨- في وراثة زوج من الصفات المتبادلة تكون نسب المظهر الخارجي للجيل الثاني  
( ١:٢:١ - ١:٣:٣:٩ - ١:٣:٩ - ٧:٩ - ٣:١ )
- ٩- إذا كان الأب أصلع هجين والام تعاني من تساقط الشعر فإن نسبة ظهور الصلع في نسلهم من الذكور ( ٢٥% - ٥٠% - ٧٥% - ١٠٠% )
- ١٠- الفصيلة الدموية التي تظهر في الإنسان السيادة التامة المتنحية هي ( AB - B - A - O )
- ١١- في الشكل الاسفل الأفراد الهجينة الذين يحملون جين المرض المرتبط بالجنس إذا علمت أن الشكل المظلل تعني اصابة بالمرض والمربع يعني ذكر والدائرة تعني أنثى هم  
( ٤و٣ - ٥و٣ - ٥و٤ - ٦و٤ )

- [T.me/Doctor\\_future1](https://t.me/Doctor_future1)
- [T.me/kabooltep](https://t.me/kabooltep)
- [T.me/smartpeople11](https://t.me/smartpeople11)
- [T.me/Third\\_secondary17](https://t.me/Third_secondary17)

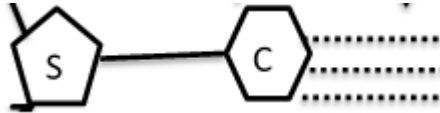


## أسئلة الوحدة الخامسة الوراثية الجزئية

### أسئلة الوحدة الخامسة (الوراثة الجزيئية)

س : اختر الإجابة الصحيحة من بين الأقواس و ضع ت

١. يعود إنتقاط صورة بالأشعة السينية لحمض DNA إلى ( واكسون وكريك - روزاليندافرانكلين - أوزوالدآفري )
٢. العالم الذي قدم مقترح ( وجهة النظر المركزية ) هو ( فرانكلين - كارثي - ماكلود - كريك )
٣. أي من الآتيه لا يشترك مباشرة في عملية الترجمة : ( DNA - tRNA - mRNA - الرايبوسوم )
٤. عملية التضاعف (النسخ) لـ DNA تتم بفعل إنزيمات ( النسخ العكسي - بلمرة DNA - بلمرة RNAase - RNA )
٥. كل مما يأتي شيفرات التوقف في تكوين البروتين ما عدا ( UGA - UAG - UAA - AUG )
٦. الحمض النووي RNA يتم نسخة من ( rRNA - DNA - RNA - mRNA )
٧. توصل العالم آفري إلى أن DNA هو المادة الوراثية في الكائن الحي عام ( ١٩٢٥م - ١٩٥٢م - ١٩٤٤م - ١٩٤٢م )
٨. عدد الشيفرات الوراثية في جين مكون من (٤٤٤) نيوكليوتيده ( قاعدة نيتروجينية ) ( ٧٤ - ١١١ - ١٤٨ - ٢٢٢ )
٩. واحدة من القواعد النيتروجينية لا تدخل في تركيب DNA ( C - A - U - T )
١٠. عدد الشيفرات الموجودة في mRNA هو ( ٦٤ - ٣ - ١٦ - ٤ )
١١. يرمز الحرف C في الشكل الأسف للقاعدة النيتروجينية ( الدينين - جوانين - سيتوسين - ثايمين )



١٢. يستفاد من بصمة الحمض النووي في الحياة في ( نفي الابوة فقط - اثبات الابوة فقط - نفي و اثبات الابوة - نفي او اثبات الابوة )

- T.me/Doctor future1
- T.me/kabooltep
- T.me/kiffahtep
- T.me/smartpeople11
- T.me/Third secondary17
- T.me/mktbah2

## الوحدة السادسة / التقانة الحيوية

### أسئلة الوحدة السادسة ( التقانة الحيوية )

س : اختر الإجابة الصحيحة من بين الأقواس و ضع تحتها خط :

- ١- في عملية إنتاج الجبن يتم تثبيت درجة حرارة الحليب عند ( ٤٥ م - ٤٦ م - ٤٧ م - ٤٠ م )
- ٢- التقدم العلمي مكن الإنسان من إنتاج إنزيم الكيموزين من فطر ( عيش الغراب - الخميرة - عفن الخبز - البيسيليوم )
- ٣- أقصى حد للفترة الزمنية لإنتاج البنسلين حوالي ( ٣ - ٤ - ٥ - ٦ ) أيام
- ٤- يستخدم فطر كلادوسبوريم ريزاين في تحليل (الوقود - البلاستيك - الصرف الصحي - السماد )
- ٥- إستنساخ الكائن الحي يتم من خلية ( بيضية - جسدية - جنسية - منوية )
- ٦- الإنزيم الذي يعمل على تجميع بروتين الكازئين ( اللاكتيز - المالتيز - الكيموزين - الإميليز )  
➤ [T.me/Doctor\\_future1](https://t.me/Doctor_future1)
- ٧- تم اكتشاف ما يقارب ( ٤٠٠٠ - ٥٠٠٠ - ٦٠٠٠ - ٧٠٠٠ ) مضاد حيوي
- ٨- لزيادة الإنتاج الحيواني للابقار و إنتاج الحليب منها تعطى هرمون ( MSH - BST - FSH -STH )
- ٩- غاز ينتج عن تخمر المخلفات العضوية و يستخدم للطبخ و الإضاءة ( البروبان - الايثان - البيوتان - الهكسان )
- ١٠- مواد كيميائية تنتج بواسطة كائنات حية تقاوم البكتيريا الممرضة ( هرمونات - انزيمات - مضادات حيوية - بروتينات )
- ١١- علم يهتم بإعادة تركيب او ترتيب جينات الحمض النووي الريبوزي منقوص الاكسجين ( الكيمياء الحيوية - الهندسة الوراثية - الكيمياء الفيزيائية - التقانة الحيوية )

➤ [T.me/Doctor\\_future1](https://t.me/Doctor_future1)



➤ [T.me/kabooltep](https://t.me/kabooltep)



➤ [T.me/kiffahtep](https://t.me/kiffahtep)



➤ [T.me/smartpeople11](https://t.me/smartpeople11)



➤ [T.me/Third\\_secondary17](https://t.me/Third_secondary17)



➤ [T.me/mktbah2](https://t.me/mktbah2)