



أوراق عمل مادة العلوم للصف الأول متوسط

الفصل الدراسي الثالث

لعام ١٤٤٤ هـ

معلم المادة / بندر المطيري

اسم الطالب /

الخلايا	الدرس الاول	دليل المعلم
الفصل الدراسي الثالث	٢٤-١٨	رقم الصفحة في الكتاب

الخلية : أصغر وحدة بنائية وظيفية في جسم الكائن الحي

الخلايا تراكيب منظمة تساعد المخلوقات الحية على القيام بأنشطة الحياة

مكتشف الخلايا هو العالم **روبرت هوك** وذلك بعد اختراعه **للمجهر** ساعدت المجاهر العلماء في دراسة الخلايا ومعرفتها

** نظرية الخلية :

- ١ - تتكون المخلوقات الحية من **خلية أو أكثر**
- ٢ - الخلية هي اللبنة الأساسية للحياة وتحدث بداخلها الأنشطة الحيوية
- ٣ - تنشأ جميع الخلايا من **خلايا مماثلة لها**

الكائنات الحية إما **وحيدة خلية** مثل البكتيريا أو **عديدة خلايا** مثل النبات والحيوان

** أجزاء الخلية : ← (أكمل البيانات الناقصة في الجدول التالي)

م	الجزء	الوظيفة	خلية النبات	خلية الحيوان
١	الجدار الخلوي	تركيب يدعم الغشاء البلازمي ويحميه	يوجد	لا يوجد
٢	الغشاء البلازمي	تركيب مرن يحفظ مكونات الخلية ويفصل بينها وبين البيئة الخارجية وينظم مرور المواد من وإلى الخلية	يوجد	يوجد
٣	السيتوبلازم	مادة شبه هلامية بداخل الغشاء البلازمي وتحتوي على ماء ومواد كيميائية وأجزاء الخلية الأخرى	يوجد	يوجد
العضيات : أجزاء متخصصة تستطيع التحرك داخل السيتوبلازم تقوم بالعمليات الحيوية الضرورية للحياة ومن أمثلتها :				
٤	النواة	تنظم عمليات الخلية وتحوي المادة الوراثية DNA	توجد	توجد
٥	الفجوة العصارية	تشبه البالون وتخزن الماء والغذاء ومواد أخرى	كبيرة	صغيرة
٦	الفجوات	تشبه البالون وتخزن الفضلات	توجد	توجد
٧	الميتوكوندريا	إنتاج الطاقة بواسطة عملية التنفس الخلوي	توجد	توجد
٨	البلاستيدات الخضراء	عضيات خضراء في خلايا أوراق النبات تحدث داخلها عملية البناء الضوئي لصنع الغذاء	توجد	لا توجد

البناء الضوئي : عملية تقوم من خلالها النباتات والطحالب والعديد من البكتيريا بصنع الغذاء

ضوء الشمس

ماء + ثاني أكسيد الكربون ← **غذاء** + **أكسجين**

البيخضور (الكلوروفيل)

أنواع الخلايا ووظائفها	الدرس الثاني	دليل المعلم
الفصل الدراسي الثالث	٢٥-٢٩	رقم الصفحة في الكتاب

تتكون المخلوقات عديدة الخلايا (ومنها الإنسان) من خلايا متخصصة تعمل مجتمعة لتقوم بالعمليات الحيوية

* أنواع خلايا جسم الإنسان : ((انظر الكتاب ص ٨٧))

س / صل العبارة بالسبب المناسب لها فيما يأتي :

م	العبارة	م	السبب
١	خلايا الجلد مسطحة ومتراسة ؟	٣	لتسمح لها بالانقباض والانبساط
٢	الخلايا العصبية طويلة ولها زوائد	١	لحماية طبقات الجسم الداخلية
٣	الخلايا العضلية طويلة وتحوي ألياف	٥	لتكسيبها قوة وصلابة
٤	النواة في الخلايا الدهنية بجانب الغشاء البلازمي	٢	لتسمح لها بإرسال واستقبال الرسائل العصبية بسرعة
٥	تحاط الخلايا العظمية بمواد صلبة	٤	لتتوفر مساحة لتخزين الدهون

* أنواع الخلايا النباتية : ((انظر الكتاب ص ٨٨))

س / علل لما يأتي :

١ - خلايا الساق طويلة وشبه أنبوبية الشكل ؟ لنقل الغذاء والماء

٢ - الخلايا التي تغلف الساق صغيرة وسميكة ؟ لزيادة قوة الساق

((أكمل الفراغات الناقصة في التخطيط التالي))

** تنظيم الخلايا :



مجموعة من الخلايا المتشابهة تؤدي الوظيفة نفسها	النسيج
يتكون من نسيجين أو أكثر تعمل مع بعض لتؤدي وظيفة معينة	العضو
مجموعة من التراكيب والأعضاء المترابطة تتأزر معاً للقيام بوظيفة معينة	الجهاز

الخلايا لبنات الحياة	تقويم ١	دليل المعلم
الفصل الدراسي الثالث	٣٥-١٨	رقم الصفحة في الكتاب

حدد الإجابة الصحيحة:-

1	يتحكم في مرور المواد من الخلية واليها	A	الميتوكوندريا	B	<u>الغشاء البلازمي</u>	C	النواة	D	السيتوبلازم
2	وظيفة أهمية النواة في الخلية :	A	<u>تتحكم في جميع أنشطة الخلية</u>	B	تحافظ على درجة حرارة الجسم	C	توفر الحماية للجسم	D	لاشي مما سبق
3	ماهي وظيفة DNA	A	صنع الغذاء	B	تخزين الدهون	C	<u>تحديد الصفات</u>	D	جميع ماسبق
4	يوفر الحماية والدعم والتماسك للنبات	A	الغشاء البلازمي	B	<u>الجدار الخلوي</u>	C	الفجوات	D	النواة

س ٢ / اذكر أنواع الخلايا في جسم الانسان؟ مع الرسم

- ١- الجلد ٣- العضلية ٥- العصبية
 ٢- العظمية ٤- الدهنية

س ٣ / اذكر أنواع الخلايا في النبات ؟

- ١- خلايا الساق
 ٢- خلايا الورقة
 ٣- خلايا الجذور

س ٤ / ضع المصطلح العلمي المناسب امام كل جملة ؟

1	يتكون من نسيجين او اكثر يعملان معا	<u>العضو</u>
2	الوحدة الأساسية الوظيفية في جسم الكائن الحي	<u>الخلية العصبية</u>
3	مجموعة من الأعضاء تتأزر للقيام بوظيفة واحدة	<u>الجهاز</u>

س ٥ / ماذا يحدث للخلية لو كان الغشاء البلازمي صلبا وغير منفذ للماء ؟

تموت

المادة	علوم	العام الدراسي	١٤٤٣ هـ	الدرجة	
الصف	الأول المتوسط	توقيع ولي الأمر		٢٠	
اختبار الفصل التاسع (الخلايا لبنات الحياة) نموذج رقم (١)					
اسم الطالب				الصف الأول
()					

س١ / اختر من العمود (أ) ما يناسبه من العمود (ب) في ما يلي : (كل فقرة درجة واحدة)

العمود (ب)	رقم الإجابة
العضو	٦
الخلية	٣
البلاستيدات الخضراء	٥
النواة	١
الفجوة	٤
الجهاز	
الجدار الخلوي	
السيتوبلازم	٢

العمود (أ)	رقم السؤال
تنظم عمليات الخلية وتحوي المادة الوراثية DNA	1
مادة شبه هلامية بداخل الغشاء البلازمي وتحتوي على ماء ومواد كيميائية وأجزاء الخلية الأخرى	2
أصغر وحدة بنائية وظيفية في جسم الكائن الحي	3
توجد داخل الخلية و تشبه البالون وظيفتها تخزين الفضلات	4
عضيات خضراء في خلايا أوراق النبات تحدث داخلها عملية البناء الضوئي لصنع الغذاء	5
يتكون من نسيجين أو أكثر تعمل مع بعض لتؤدي وظيفة معينة	6

حدد الإجابة الصحيحة:- (كل فقرة درجة واحدة)

1	يتحكم في مرور المواد من الخلية واليها	A	الميتوكوندريا	B	<u>الغشاء البلازمي</u>	C	النواة	D	السيتوبلازم
2	مكتشف الخلايا هو العالم	A	جاليليو	B	<u>روبرت هوك</u>	C	نيوتن	D	الحسن بن الهيثم
3	ماهي وظيفة DNA	A	صنع الغذاء	B	تخزين الدهون	C	<u>تحديد الصفات</u>	D	جميع ماسبق
4	يوفر الحماية والدعم والتماسك للنبات	A	الغشاء البلازمي	B	<u>الجدار الخلوي</u>	C	الفجوات	D	النواة
5	أي مما يلي لا يوجد في الخلية الحيوانية :	A	الغشاء البلازمي	B	<u>البلاستيدات الخضراء</u>	C	الفجوات	D	النواة
6	في النباتات تكون خلايا طويلة وشبه أنبوبية الشكل لنقل الغذاء والماء .	A	الورقة	B	<u>الساق</u>	C	الجذور	D	لا شيء مما سبق
7	مجموعة من التراكيب والأعضاء المترابطة تتأزر معاً للقيام بوظيفة معينة :	A	الخلية	B	النسيج	C	العضو	D	<u>الجهاز</u>
8	تحاطب الخلايا العظمية بمواد صلبة لكي :	A	<u>تكسبها قوة وصلابة</u>	B	تسمح لها بالانقباض والانبساط	C	توفر مساحة لتخزين الدهون	D	تحمي طبقات الجسم الداخلية

وظيفة	نوعها	شكل الخلية
<u>إرسال الرسائل العصبية</u>	<u>الخلية العصبية</u>	
<u>تخزين الدهون</u>	<u>الخلية الدهنية</u>	

مستوى الطالب	ممتاز □ جيد جداً □ جيد □ ضعيف	سلوك الطالب	ممتاز □ جيد جداً □ جيد □ ضعيف
مشاركة الطالب	ممتاز □ جيد جداً □ جيد □ ضعيف	حل الواجبات	ممتاز □ جيد جداً □ جيد □ ضعيف

الحيوانات	الدرس الثالث	دليل المعلم
الفصل الدراسي الثالث	٤٠-٤٢	رقم الصفحة في الكتاب

** خصائص الحيوانات :

- ١ - كائنات حية **عديدة الخلايا**
- ٢ - خلاياها **حقيقية النوى** أي أن النواة **محاطة بغشاء**
- ٣ - التغذية : لا تصنع غذائها بنفسها
- بعضها يتغذى على **النباتات** والبعض يتغذى على **الحيوانات** والبعض على الاثنين معاً
- ٤ - تهضم الغذاء لتستطيع الاستفادة منه
- ٥ - أغلبها تتحرك

* التماثل (التناظر) :

هو ترتيب أجزاء الجسم في أنصاف متماثلة

* الحيوانات حسب التماثل :

- ١ - **عديم التماثل** مثل الإسفنج
- ٢ - **تماثل شعاعي** مثل قنفذ البحر
- ٣ - **تماثل جانبي** مثل جراد البحر

((تصنيف الحيوانات انظر المخطط في الكتاب ص ٩٨))

* وضع العلماء الحيوانات في (٩) مجموعات هي :

- ١ - مجموعة **الاسفنجيات** ٢ - مجموعة **الجوفمعيويات** ٣ - مجموعة **الديدان المفلطحة**
- ٤ - مجموعة **الديدان الاسطوانية** ٥ - مجموعة **الديدان الحلقية** ٦ - مجموعة **الرخويات**
- ٧ - مجموعة **المفصليات** ٨ - مجموعة **شوكيات الجلد** ٩ - مجموعة **الحبليات**

* الثمان مجموعات الأولى تسمى **اللافقاريات**

* **الحيوانات اللافقارية** : هي الحيوانات التي ليس لها عمود فقري

مجموعات الحيوانات	الدرس الرابع	دليل المعلم
الفصل الدراسي الثالث	٤٢-٤٣	رقم الصفحة في الكتاب

أولاً / الاسفنجيات :

لا تمتلك أنسجة وجسمها مكون من طبقتين من الخلايا
تمتاز الحيوانات المكتملة النمو بأنها جالسة (لا تتحرك)
تتغذى عن طريق تصفية الغذاء من الماء

ثانياً / الجوفمعويات (اللاسعات)

جسمها مكون من أنسجة على شكل طبقتين
لها مجسات (لوامس) تحتوي على خلايا لاسعة للإمساك بالفريسة
لها تجويف معوي يتم فيه هضم الغذاء

علل / سبب تسميتها الجوفمعويات ؟

لأن جسمها يحتوي على تجويف معوي

علل / سبب تسميتها اللاسعات ؟

لأنها تحتوي على خلايا لاسعة

أكمل جدول المقارنة التالي :

وجه المقارنة	الاسفنجيات	الجوفمعويات (اللاسعات)
المثال	الاسفنج	الهيدرا و قنديل البحر
التماثل	عديمة	شعاعية
تركيب الجسم	طبقتين خلايا (لا تحوي أنسجة حقيقية)	طبقتين خلايا (تحوي أنسجة)
الحركة	جالسة	متحركة أو جالسة
التغذية	ترشيحية (تصفية الغذاء من الماء)	لوامس للإمساك بالفريسة
الهضم	يتم داخل الخلايا	يتم داخل التجويف المعوي
التكاثر	جنسي (معظمها خنثى) لا جنسي بواسطة التجزؤ و التبرعم	جنسي (الجنس منفصل) لا جنسي بواسطة التبرعم

تابع مجموعات الحيوانات	الدرس الخامس	دليل المعلم
الفصل الدراسي الثالث	٤٤-٤٥	رقم الصفحة في الكتاب

ثالثاً / الديدان المفلطحة

- * أجسامها **مفلطحة**
- * يتكون جسمها من **ثلاث** طبقات
- * تماثلها **جانبي**
- * بعضها **حرة المعيشة** مثل البلاناريا وبعضها **متطفلة** مثل الدودة الشريطية
- س / كيف يصاب الإنسان بالدودة الشريطية ؟
- عند أكله لحم غير مطبوخ يحتوي على يرقات الدودة**

رابعاً / الديدان الاسطوانية

- * من أكثر الحيوانات انتشاراً على الأرض
- * أجسامها على شكل **أنبوب بداخل أنبوب**
- * تعد أكثر **تعقيداً** من الديدان المفلطحة
- * تتنوع الديدان الاسطوانية :
- منها **المحلات** ومنها **المفترسات** وبعضها **متطفلة**
- * من أمثلتها الدودة **القلبية** التي تصيب **الكلاب**

تابع اللافقاريات	الدرس السادس	دليل المعلم
الفصل الدراسي الثالث	٤٧-٤٨	رقم الصفحة في الكتاب

خامساً / الديدان الحلقية

جسمها مكون من حلقات

تمتاز بوجود تجويف داخلي يفصل الأعضاء الداخلية عن جدار الجسم الخارجي

تمتلك جهاز دوري مغلق وجهاز هضمي مكتمل ذا فتحتين

من أمثلتها / ١ - دودة الأرض

تمتلك دودة الأرض أكثر من ١٠٠ حلقة تحتوي كل منها على أشواك (أهلاب) لتثبيتها في التربة

أ) الحركة : تتحرك بواسطة انقباض وانبساط العضلات

ب) الهضم :

فم يلتهم التربة المحتوية على الغذاء ← حويصلة لخزن الغذاء ← القانصة لطحن الغذاء
 فتحة الشرج لإخراج الفضلات والتربة → الأمعاء لهضم وامتصاص الغذاء

ج) التنفس : تحدث عملية تبادل الغازات عن طريق الجلد المغطى بمخاط

من أمثلتها : ٢ - العلق

تمتاز بوجود أقرص ماصّة على طرفي جسمها

تستخدمها لتثبيت نفسها على جسم الحيوان لامتصاص دمه

بالرغم أنها تتطفل على دم الحيوان إلا أنها تستطيع البقاء حية بأكل الحيوانات المائية الصغيرة

تابع اللافقاريات	الدرس السابع	دليل المعلم
الفصل الدراسي الثالث	٤٦ و ٥٥	رقم الصفحة في الكتاب

سادساً / الرخويات :

جسمها **طري (رخو)** يغلفه غشاء نسيجي رقيق يسمى **العباءة** يفرز المادة المكونة للأصداف

يوجد بين العباءة والجسم الطري تجويف يسمى تجويف **العباءة** يحتوي **الخياشيم** في الرخويات المائية

الرخويات التي تعيش على اليابسة تتنفس عن طريق **الرنات**

الخياشيم : هي عضو يسمح للمخلوقات المائية بتبادل الغازات حيث تستخلص الأكسجين المذاب في الماء وتتخلص من ثاني أكسيد الكربون

للرخويات **قدم عضلية** تستخدمها **للحركة** و **تثبيت نفسها** على الصخور

لها جهاز **هضمي** ذا فتحتين ولمعظمها عضو خشن يشبه اللسان هو **الطاحنة** يستخدم **لطحن الغذاء**

نوع جهاز الدوران	التعريف	مثال
جهاز دوران مفتوح	نوع من أجهزة الدوران ينتقل الدم فيه مباشرة حول الأعضاء (لا يحوي أوعية دموية)	المحار الحلزون
جهاز دوران مغلق	نوع من أجهزة الدوران ينتقل الدم فيه عبر أنابيب مغلقة (أوعية دموية) توصله للأعضاء	الخطبوط والحبار

سابعاً : شوحيات الجلد

لها **أشواك** تغطيها من الخارج وهيكلها الداخلي مكون من **صفائح شبه عظمية**

تمتاز بأنها متماثلة **شعاعياً** ولها جهاز **عصبي** بسيط (ليس لها **رأس** أو **دماغ**)

من أمثلتها (نجم البحر - قنفذ البحر - خيار البحر)

أ (التغذية :

بعضها يتغذى ب **الترشيح** والبعض ب **الافتراس** والبعض يتغذى على المواد المتحللة

ب (الحركة : تتحرك بواسطة **الأقدام الأنبوبية**

** لبعضها القدرة على تجديد الأجزاء المفقودة والتالفة من جسمها مثل **نجم البحر**

س / عرف كلاً من (**العباءة - التجديد**)

العباءة / غشاء نسيجي رقيق يفرز المادة المكونة للأصداف في الرخويات
التجدد / هي مقدرة الكائن الحي على تعويض الجزء المفقود أو المبتور

تابع اللافقاريات	الدرس الثامن	دليل المعلم
الفصل الدراسي الثالث	٥١-٤٩	رقم الصفحة في الكتاب

ثامناً / المفصليات

* علل / سبب تسمية المفصليات بهذا الاسم ؟

لإمتلاكها زوائد مفصلية هي الكلابات و الأرجل و قرون الاستشعار

المفصليات أكبر مجموعات الحيوانات وأكثرها انتشاراً

يغطي جسمها هيكل خارجي صلب اذكر فوائده ؟

يدعم الجسم و يحميه و يقلل من فقده للماء

سلبية الهيكل الخارجي أنه يؤثر على حركة الحيوان

** الهيكل الخارجي لا ينمو بنمو الحيوان لذلك فإنه يستبدله بعملية تسمى الانسلاخ
(أ) الحشرات

الحشرات أكبر مجموعات المفصليات ويتكون الجسم فيها من ٣ أجزاء رئيسية هي :

١ - الرأس ٢ - الصدر ٣ - البطن

للحشرات جهاز دوران مفتوح ينقل الغذاء و الفضلات

** تتم عميلة تبادل الغازات (التنفس) في الحشرات عن طريق الثغور التنفسية

يتغير شكل الجسم في الحشرات خلال مراحل نموها وتسمى هذه التغيرات التحول

التحول في الحشرات نوعين هما : (انظر الكتاب ص ١٠٦)

١ (التحول الكامل) ويشمل أربع مراحل هي :

بيضة ← يرقة ← عذراء ← حشرة بالغة

ويحدث في الفراش و النمل و النحل

٢ (التحول غير الكامل) ويشمل ثلاث مراحل هي

بيضة ← حورية ← حشرة بالغة

ويحدث في الجراد و الصراصير

تابع مجموعات المفصليات	الدرس التاسع	دليل المعلم
الفصل الدراسي الثالث	٥٣-٥٤	رقم الصفحة في الكتاب

ب / العنكبيات

تشمل العناكب والقراد والحلم والعقارب

* جسمها يتكون من جزأين رئيسيين هما : ١ - **الرأس صدر** ٢ - **البطن**



ج / عديدات الأرجل

أجسامها **رفيعة** و **طويلة** ومقسمة إلى **قطع** (**عقل**)

من أمثلتها / أم أربعة وأربعين و ذوات المئة رجل و ذوات الألف رجل

ذوات **المئة** رجل مفترسة تقتل فريستها بال**سم** و ذوات **الألف** رجل تتغذى على النباتات

د / القشريات

أغلبها تعيش في **البحار** ومعظمها له زوائد تسمى زوائد **السباحة** تدفع الماء إلى **الخياشيم**

من أمثلتها / السرطان و جراد البحر و الروبيان

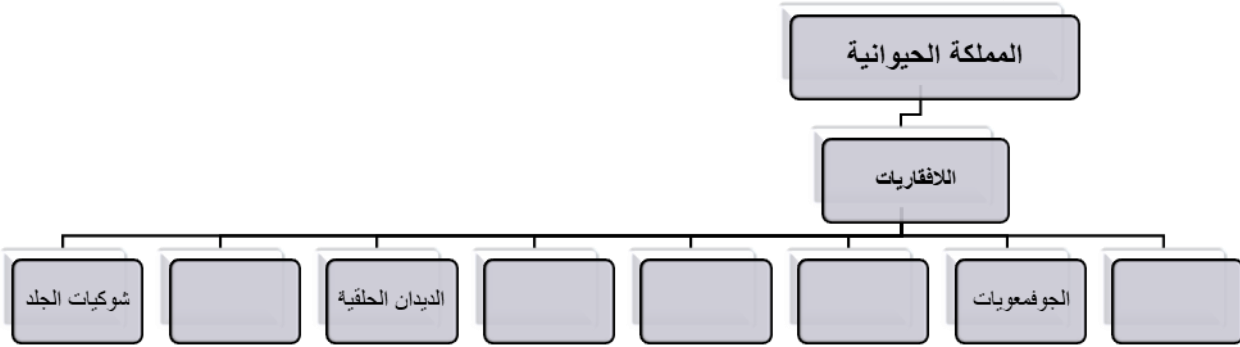
** تعد الحيوانات الصغيرة منها مصدر **غذاء** رئيسي لكثير من الحيوانات البحرية

اللافقاريات	تقوم ٢	دليل المعلم
الفصل الدراسي الثالث	٤٠-٦١	رقم الصفحة في الكتاب

حدد الإجابة الصحيحة:-

1	أي مما يلي ينتمي للحيوانات ثابتة درجة الحرارة	A	الزواحف	B	<u>الثدييات</u>	C	البرمائيات	D	لاشي مما سبق
2	أي الأسماك التالية تعد من الأسماك الغضروفية	A	السالمون	B	<u>القرش</u>	C	<u>الشفنين</u>	D	الدلفين
3	أي مما يلي يعد حيوانا متطفلا	A	الاسفنج	B	<u>الديدان الشريطية</u>	C	البلانايا	D	جميع ما سبق

أكمل خارطة المفاهيم



صل من العمود (أ) ما ناسبه من العمود (ب)

العمود (أ)	العمود (ب)
١- الضفدع	(٣) الزواحف
٢- الكنغر	(١) البرمائيات
٣- الضب	(٥) الحشرات
٤- منقار البط	(٢) الثدييات الكيسية
٥- النمل	(٦) الأسماك العظمية
٦- سمك الهامور	() الأسماك الغضروفية
٧- الهدد	(٨) العنكبيات
٨- العقرب	(٧) الطيور
	(٤) الثدييات الأولية

س ٤ / ضع المصطلح العلمي المناسب امام كل جملة ؟

1	هي نسيج رقيق يُنتج المادة المكونة للأصداف	<u>العباءة</u>
---	---	----------------

علل ؟

- ١- عظام الطيور خفيفة تساعد على الطيران
- ٢- جلد الزواحف سميك مغطى بحراشف لتقليل فقد الماء

المادة	علوم	العام الدراسي	١٤٤٤ هـ	الدرجة	
الصف	الأول المتوسط	توقيع ولي الأمر		٢٠	
اختبار الفصل العاشر (الحيوانات اللافقارية)					
اسم الطالب					()

س ١ / حدد الإجابة الصحيحة:-

الإجابة	السؤال	الفقرة		
	أحد الخيارات التالية ليس من خصائص الحيوانات : (أ) تتكون من خلايا (ب) معظمها حقيقية النواة (ج) تستطيع صنع غذائها بنفسها (د) تهضم غذاها	١		
	تسمى الحيوانات التي لها ليس لها عمود فقري : (أ) اللافقاريات (ب) الفقاريات (ج) الاسفنجيات (د) الحلييات	٢		
	يتركب جسمها من طبقتين من الخلايا و تتغذى بتصفية الطعام من الماء الغني بالمخلوقات المجهرية و الأكسجين : (أ) الديدان المفلطحة (ب) الديدان الاسطوانية (ج) الديدان الحلقيه (د) الإسفنجيات	٣		
	أي المخلوقات التالية يعيش في أمعاء الإنسان متطفلاً : (أ) البلاناريا (ب) الدودة الشريطية (ج) قنديل البحر (د) دودة الأرض	٤		
	أي مجموعات اللافقاريات التالية يظهر فيها التماثل الشعاعي بوضوح : (أ) الديدان (ب) الرخويات (ج) الشوكيات الجلد (د) المفصليات	٥		
	أعضاء يتم عن طريقها تبادل غاز ثاني أكسيد الكربون في جسم الحيوان مع الأكسجين الموجود في الماء : (أ) العباءة (ب) الخياشيم (ج) الطاحنة (د) الأهداب	٦		
	أي المخلوقات التالية له جهاز دوري مغلق : (أ) المحار (ب) الأخطبوط (ج) الحلزون (د) حيوان الاسفنج	٧		
	الفراشات و النمل و النحل أمثلة على حشرات تمر خلال دورة حياتها ب : (أ) تحول كامل (ب) تحول غير كامل (ج) لا تقوم بأي تحول (د) عملية انسلاخ	٨		
	أي المخلوقات الحية التالية تتكون أجسامها من جزأين رئيسين : (أ) الحشرات (ب) الرخويات (ج) العنكبوتيات (د) الديدان	٩		
	أي المجموعات التالية تنسلخ : (أ) القشريات (ب) ديدان الأرض (ج) الديدان المفلطحة (د) نجم البحر	١٠		
	حيوان يلتصق بالأسماك و الثدييات و غيرها ويتغذى بعن طريق امتصاص دمها : (أ) دودة الأرض (ب) دودة الاسكارس (ج) العلق (د) الدودة الشريطية	١١		
	يغطي جسم هيكل صلب يدعم الجسم و يحيمه و يقلل من فقده للماء . (أ) الديدان الاسطوانية (ب) الاسفنجيات (ج) الجوفمعيويات (د) المفصليات	١٢		
	من الأمثلة على القشريات : (أ) الجراد (ب) الروبيان (ج) العقرب (د) العنكبوت	١٣		
	جسمها طري (رخو) يغلفه غشاء نسيجي رقيق يسمى يفرز المادة المكونة للأصداف (أ) الخياشيم (ب) القشور (ج) الجلد (د) العباءة	١٤		
١٥	تنقسم المفصليات إلى أربع مجموعات ، ما هي ؟ مع ذكر مثال لكلأ منها :			
المثال	١- الحشرات	٢- العنكبوتيات	٣- عديدة الارجل	٤- القشريات
	النمل النحل الفراش	العقرب و العناكب	ام مئة رجل	جراد البحر و الروبيان

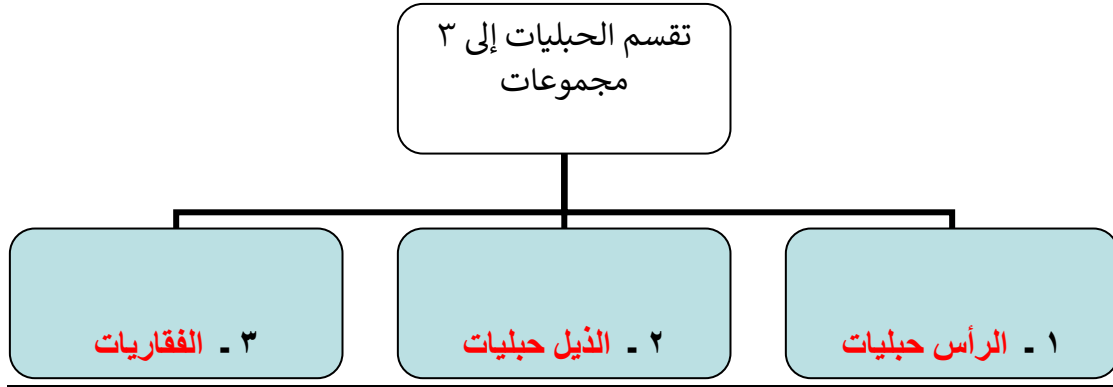
الحبليات	الدرس العاشر	دليل المعلم
الفصل الدراسي الثالث	٦٦-٦٧	رقم الصفحة في الكتاب

* خصائص الحبليات :

١ - لها حبل **ظهري** (سبب التسمية)

٢ - لها حبل **عصبي**

٣ - لها شقوق **بلعومية** تظهر في المراحل المبكرة لنموها



* خصائص الفقاريات :

١ - لها عمود **فقري** يحيط بالحبل **العصبي** ويحميه (سبب التسمية)

٢ - لها هيكل **داخلي** يدعم الأعضاء **الداخلية** ويحميها .

٣ - الهيكل الداخلي في غالبيتها مكون من **عظام** وبعضها مكون من **غضروف**

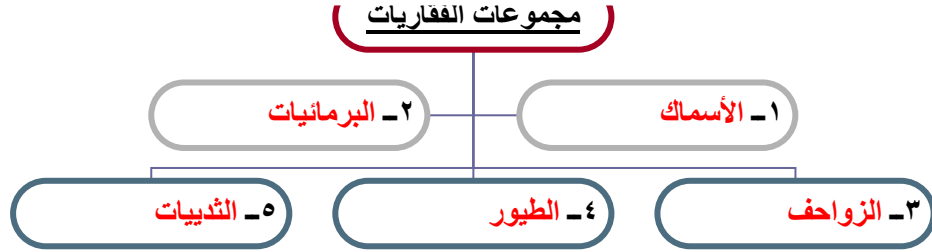
٤ - العضلات تتصل بـ **العظام** لتسهل **حركتها**

الفقاريات بعضها متغيرة درجة الحرارة وبعضها ثابتة درجة الحرارة (وضح الفرق ؟؟)

النوع	التعريف	مثال
متغيرة درجة الحرارة	حيوانات تتغير درجة حرارة أجسامها مع تغير درجة حرارة البيئة المحيطة بها	الأسماك و البرمائيات و الزواحف
ثابتة درجة الحرارة	حيوانات درجة حرارة أجسامها ثابتة ولا تتأثر بدرجة حرارة البيئة المحيطة بها	الطيور و الثدييات

درجة حرارة جسم الإنسان **ثابتة** وتبلغ **٣٧** °س تقريباً

الفقاريات (الأسماك)	الدرس الحادي عشر	دليل المعلم
الفصل الدراسي الثالث	٦٧-٦٩	رقم الصفحة في الكتاب



أولاً / الأسماك :

** خصائصها :

١ - متغيرة درجة الحرارة وتعيش في **المياه**

٢ - تتنفس بواسطة **الخياشيم**

٣ - لها **زعانف** تساعدها على الاتزان والحركة في الماء

٤ - يغطي جلد معظمها **قشور**

٥ - تتكاثر معظمها بالإخصاب **الخارجي**

** للأسماك ثلاث مجموعات :

أ) الأسماك العظمية :

معظم الأسماك عبارة عن أسماك عظمية وتمتاز بهيكلها **العظمي** (سبب التسمية)

تمتاز أيضاً بوجود **مئات العوم** التي تساعدها على الطفو والغوص في الماء
من أمثلتها / سمك **الهامور** وسمك **الشعور**

ب) الأسماك الغضروفية :

تمتاز بهيكلها **الغضروفي** (سبب التسمية)

معظمها حيوانات مفترسة و من أمثلتها / سمك **القرش** و **الشفنين**

ج) اللافكيات :

هيكلها **غضروفي** وجلدها غير مغطى بقشور وتمتاز بـ **دائري عضلي بدون فكوك** (سبب التسمية) ي
القم على تراكيب تشبه الأسنان مثل / سمك **الجلكي** الذي يتطفل على الأسماك الضخمة

الفقاريات (البرمائيات والزواحف)	الدرس الثاني عشر	دليل المعلم
الفصل الدراسي الثالث	٦٩ - ٧٤	رقم الصفحة في الكتاب

** خصائص البرمائيات :

- ١ - متغيرة درجة الحرارة ٢ - الهيكل الداخلي **عظمي** ٣ - القلب يتكون من **ثلاث** حجرات
- ٤ - تعيش جزء من حياتها في **الماء** والجزء الباقي في **اليابسة** (سبب التسمية)
- ٥ - تتنفس بـ٣ طرق: **الخياشيم** و **الرئتين** و **الجلد** كما في الضفادع
- ٦ - تتكاثر بواسطة الإخصاب **الخارجي** من أمثلتها **الضفادع** و **العلاجم** و **السلمندر**
- س ١ / كيف تكيفت البرمائيات للعيش في اليابس والماء ؟
- ج / ١ - التنفس بـ **الخياشيم** في الماء و **الرئتين** في اليابسة
- ٢ / الحواس تمتاز بوجود **طبلة أذن** للسمع و **عينان** كبيرتان تساعدها في الإمساك بالفريسة
- ٣ / للضفادع و العلاجم أرجل خلفية قوية (علل ؟؟) **تساعدها على القفز و السباحة**
- ٤ / البيات بنوعيه : أ) **الشتوي** ب) **الصيفي** (عرف كل نوع ؟؟)

فترة خمول (قلة نشاط) الحيوانات خلال فصل الشتاء	البيات الشتوي
فترة خمول (قلة نشاط) الحيوانات خلال فصل الصيف	البيات الصيفي

** التحول في البرمائيات : (انظر الكتاب ص ١٢٦ - ١٢٧)
تمر البرمائيات بسلسلة من التغيرات خلال دورة حياتها (أكمل التخطيط التالي لتحول الضفدع)

بيضة ← **طور أبو ذئبيه** ← تبدأ الأرجل بالظهور ويختفي الذيل ← **ضفدع بالغ**

** الزواحف :

خصائصها :

- ١ - متغيرة درجة الحرارة
- ٢ - تتنفس بواسطة **الرئتين**
- ٣ - جلدها سميك جاف مغطى بالحرشف (علل) **للحماية و تقليل فقدان الماء من الجسم**

الفقاريات (الطيور)	الدرس الثالث عشر	دليل المعلم
الفصل الدراسي الثالث	٧٧-٧٥	رقم الصفحة في الكتاب

** خصائصها :

- ١ - ثابتة درجة الحرارة
- ٢ - لها رجلان و **جناحان** و منقار
- ٣ - تضع **البيض** وترقد عليه إلى أن يفقس
- ٤ - يغطي جسمها **الريش**
- ٥ - تتنفس بواسطة **الرئتين**
- ٦ - أغلبها يطير (سبب التسمية)

** تكيف الطيور للطيران :

- ١ - الشكل **انسيابي** ٢ - الريش
- ٣ - عظام قوية **خفيفة** (مجوفة)
- ٤ - الذيل
- ٥ - فقرات **الذيل** مندمجة لتوفر الصلابة والثبات أثناء الطيران
- ٦ - الأجنحة
- ٧ - الرئتين تتصل بـ **أكياس هوائية** لتخفيف الوزن وتوفير الأكسجين أثناء الطيران

** أنواع الريش :

- ١ - الريش **الكفافي** (الخارجي)
- ٢ - ريش **الزغب**

** وظائف الريش :

- ١ - يكسب الطائر الشكل **الانسيابي**
- ٢ - يساعد الطائر على الحركة في **الهواء** و **الماء**
- ٣ - يساعد في توجيه الطائر والسيطرة على **توازنه**
- ٤ - ألوان وأشكال الريش تساعد في **التخفي** من المفترسات و جذب الأزواج أثناء التزاوج
- ٥ - العزل الحراري للطائر (ريش الزغب)

الفقاريات (الثدييات)	الدرس الرابع عشر	دليل المعلم
الفصل الدراسي الثالث	٧٨-٨٣	رقم الصفحة في الكتاب

** خصائصها :

- ١ - درجة حرارة أجسامها **ثابتة** ٢ - لإنتاجها غدد **لبنية** { ألداء } لتغذية الصغار (سبب التسمية)
- ٣ - يغطي جلدها **الشعر** أو **الفرو** أو **الصوف** حماية من الحرارة والبرودة والرياح والماء
- ٤ - تتنفس بواسطة **الرئتين** ٥ - تملك جهاز **عصبي** متخصص
- ٦ - الإخصاب فيها **داخلي** وتتحول البويضة المخصبة إلى **جنين** داخل **رحم** الأنثى

** أنواعها حسب نوع الغذاء :

- ١ - **أكلات الأعشاب** مثل الأرنب ٢ - **أكلات اللحوم** مثل الأسد ٣ - مزدوجة التغذية مثل الدب
- * تتناسب أسنان كل نوع منها مع نوع الغذاء ← (الكتاب ص ١٣٥)

** أنواعها حسب نمو الجنين :

١ - الثدييات **الأولية** /

تمتاز بأنها **لا تلد** صغارها وتتكاثر بوضع **البيض** وتحتضنه حتى يفقس وتمتاز بأن إناثها لا يوجد لديها **ألداء** حيث تفرز الغدد اللبنية الحليب فوق الجلد ليلعقه الصغير من أمثلتها / منقار البط

٢ - الثدييات **الكيسية** /

تحمل معظمها صغارها في **كيس** أو **جراب** (سبب التسمية)
تولد صغارها دون شعر عمياء وغير **مكتملة** النمو ← تكمل نموها داخل **الكيس**
من أمثلتها / الكنغر و الكوالا و الأوسوم

٣ - الثدييات **المشيمية** / تنمو أجنحتها برحم الأم وتملك عضو **كيسي المشيمية** (سبب التسمية)
تزود الجنين بالأكسجين والغذاء وتخلصه من الفضلات ويتصل الجنين بالمشيمة عن طريق **الحبل السري**
مدة الحمل تختلف من حيوان لآخر مثلاً الفئران ٢١ يوم بينما في الفيلة قد تصل للسنين

المادة	علوم	العام الدراسي	١٤٤٤هـ	الدرجة	
الصف	الأول المتوسط	توقيع ولي الأمر		٢٠	
اختبار الفصل الحادي عشر (الفقاريات) نموذج رقم (١)					
اسم الطالب			الصف الأول المتوسط	()

س١ / اختر من العمود (أ) ما يناسبه من العمود (ب) في ما يلي : (كل فقرة درجة واحدة)

رقم السؤال	العمود (أ)	رقم الإجابة	العمود (ب)
1	ثدييات تمتاز بأنها لا تلد صغارها وتتكاثر بوضع البيض وتحضنه حتى يفقس	1	الثدييات الأولية
2	شكلها أنسيابي و عظامها مجوفة و تتنفس بواسطة الرئتين	1	البرمائيات
3	تزوّد الجنين بالأكسجين والغذاء وتخلصه من الفضلات ويتصل بالمشيمة عن طريق الحبل السري	3	الزواحف
4	تتكاثر بواسطة البيوض المغطاة بقشور صلبة و الإخصاب فيها داخلي	3	الثدييات المشيمية
5	تحمل معظمها صغارها في كيس أو جراب و تلدها دون شعر عمياء وغير مكتملة		الأسماك
6	تعيش جزء من حياتها في الماء والجزء الباقي في اليابسة	2	الطيور
		5	الثدييات الكيسية
			المفصليات

س٢ / حدد الإجابة الصحيحة:- (كل فقرة درجة واحدة)

1	أي مما يلي ينتمي للحيوانات ثابتة درجة الحرارة :	A	الزواحف	B	<u>الثدييات</u>	C	البرمائيات	D	لاشي مما سبق
2	أي مما يلي ليس من خصائص البرمائيات :	A	يمكنها التنفس بالجلد	B	<u>تضع البيض الأميني</u>	C	قلبها يتكون من ثلاث حجرات	D	أجسامها متغيرة درجة الحرارة
3	البيات الصيفي هو فترة خمول و الحيوانات خلال فصل:	A	قلة نشاط - الشتاء	B	<u>قلة نشاط - الصيف</u>	C	زيادة نشاط - الشتاء	D	زيادة نشاط - الصيف
4	حيوان يمتاز بأن إناثها لا يوجد لديها أئداء حيث تفرز الغدد اللبنية الحليب فوق الجلد ليلعقه الصغير :	A	<u>منقار البط</u>	B	الدولفين	C	البطريق	D	الكنغر
5	عضو يساعد الأسماك العظمية على الطفو والغوص في الماء :	A	الذيل	B	الخياشيم	C	<u>مثانة العوم</u>	D	الرنات
6	تمتاز الثدييات بجميع ما يلي عدا :	A	جهاز عصبي	B	رنات مُعدّدة التركيب	C	<u>عظام مجوفة</u>	D	قلب رباعي الحجرات

س٣ / ضع كلمة (صح) أمام العبارة الصحيحة وكلمة (خطأ) أمام العبارة الخاطئة : (كل فقرة درجتان)

م	العبارة	صح / خطأ
١	الضفادع و العلام و السلمندر : تتكاثر بواسطة الإخصاب الخارجي	<u>صح</u>
٢	سمك الجلكي : هيكلها غضروفي و تمتاز بقم دائري عضلي بدون فكوك	<u>صح</u>
٣	يوفر الريش الكفافي للطائر طبقة عازلة لكي يحافظ على درجة حرارة جسمه	<u>خطأ</u>
٤	في الثدييات : الإخصاب فيها داخلي و تتحول البويضة المخصبة إلى جنين داخل رحم الأنثى	<u>صح</u>

مستوى الطالب	ممتاز □ جيد جداً □ جيد □ ضعيف	سلوك الطالب	ممتاز □ جيد جداً □ جيد □ ضعيف
مشاركة الطالب	ممتاز □ جيد جداً □ جيد □ ضعيف	حل الواجبات	دائماً □ لديه نقص () □ واجب

النظام البيئي	الدرس الخامس عشر	دليل المعلم
الفصل الدراسي الثالث	١٠٤-٩٨	رقم الصفحة في الكتاب

* النظام البيئي :

مساحة من الطبيعة وما تحويه من مكونات حيوية ومكونات غير حيوية وتفاعلها مع بعضها البعض

** علم البيئة :

العلم الذي يدرس التفاعل بين المخلوقات الحية والبيئة المحيطة بها

** مكونات النظام البيئي :

١ - العوامل (المكونات) الحيوية :

المخلوقات الحية المكونة للجزء الحي من النظام البيئي

٢ - العوامل (المكونات) اللاحيوية :

المكونات غير الحية في النظام البيئي ومنها التربة والحرارة والماء وضوء الشمس

** الغلاف الحيوي :

جزء الأرض الذي يدعم الحياة ويشمل الجزء العلوي من القشرة الأرضية والغلاف الجوي وجميع المسطحات المائية على الأرض ، باختصار يتكون من جميع الأنظمة البيئية على الأرض مجتمعة

المكونات الحيوية واللاحيوية في النظام البيئي تعمل معاً

وعندما تكون متوازنة يكون النظام البيئي متوازناً

يتغير النظام البيئي بمرور الزمن

تنظيم الأنظمة البيئية	الدرس السادس عشر	دليل المعلم
الفصل الدراسي الثالث	١٠٥-١١٣	رقم الصفحة في الكتاب

نظم العلماء الكائنات الحية في مجموعات لتسهيل دراستها حيث يتم دراسة أفراد المجموعة الواحدة بعضها مع بعض ، وكذلك مع البيئة المحيطة

** الجماعة الحيوية :

أفراد أحد أنواع المخلوقات الحية التي تعيش معاً في نفس المكان والوقت

** المجتمع الحيوي :

جميع الجماعات الحية التي تعيش في نظام بيئي محدد

** يعتمد أفراد المجتمع الحيوي بعضهم على بعض في **الغذاء** و **المأوى**

** تنظم **العوامل المحددة** (مثل المفترسات والجفاف) نمو الجماعات الحيوية وتكاثرها

مكان معيشة المخلوق الحي يسمى ← **الموطن البيئي**

** تحصل الكائنات الحية على الطاقة من **الغذاء**

تنتقل الطاقة في النظام البيئي على شكل ← **سلاسل غذائية**

** السلسلة الغذائية :

هي مسار انتقال الطاقة من المنتجات إلى المستهلكات فالمحللات

س / ضع كل مصطلح من المصطلحات التالية (المستهلكات - المحللات - المنتجات) أمام ما يناسبه :

المصطلح	العبرة
المنتجات	مخلوقات حية تصنع غذاءها بنفسها مثل النباتات
المستهلكات	مخلوقات تتغذى على مخلوقات حية أخرى
المحللات	مخلوقات حية تحطم الأنسجة وتطلق المواد الغذائية وثاني أكسيد الكربون

** الشبكة الغذائية :

نموذج غذائي يتكون من مجموعة من السلاسل الغذائية المتداخلة (شكل ١٤ ص ١١١)

المادة	علوم	العام الدراسي	١٤٤٤هـ	الدرجة
الصف	الأول المتوسط	توقيع ولي الأمر		
اختبار الفصل الثاني عشر (علم البيئة)				
اسم الطالب			الصف الأول المتوسط
نموذج رقم (١)				
()				

س ١ / اختر من العمود (أ) ما يناسبه من العمود (ب) في ما يلي : (كل فقرة درجتان)

العمود (ب)	رقم الإجابة	العمود (أ)	رقم السؤال
الجماعة الحيوية	٥	المكان الذي يعيش فيه المخلوق الحي	1
الموطن البيئي	١	جميع الجماعات الحية التي تعيش في نظام بيئي محدد	2
المنتجات		نموذج غذائي يتكون من مجموعة من السلاسل الغذائية المتداخلة	3
العوامل الحيوية		العلم الذي يدرس التفاعل بين المخلوقات الحية والبيئة المحيطة بها	4
علم البيئة	٤	أفراد أحد أنواع المخلوقات الحية التي تعيش معاً في نفس المكان والوقت	5
الشبكة الغذائية	٣	مساحة من الطبيعة وما تحويه من مكونات حيوية ومكونات غير حيوية وتفاعلها مع بعضها البعض	6
النظام البيئي	٦		
المجتمع الحيوي	٢		

س ٢ / حدد الإجابة الصحيحة :- (كل فقرة درجة واحدة)

1	أي مما يلي يُعد عاملاً حيوياً في النظام البيئي :	A	التربة	B	الماء	C	الشمس	D	<u>البكتيريا</u>
2	علاقة بين حيوانين يتغذى أحدهما على الآخر :	A	<u>الإفتراس</u>	B	التعايش	C	التكافل	D	التنافس
3	مخلوقات حية تحطم الأنسجة وتطلق المواد الغذائية وثاني أكسيد الكربون :	A	المنتجات	B	<u>المحللات</u>	C	المستهلكات	D	مزدوجة التغذية
4	تعد الطيور و النمل و النحل أمثلة على :	A	<u>العوامل الحية</u>	B	الإطار البيئي	C	العوامل اللاحيوية	D	الغلاف الحيوي

س ٣ / ضع كلمة (صح) أمام العبارة الصحيحة وكلمة (خطأ) أمام العبارة الخاطئة : (كل فقرة درجة واحدة)

م	العبارة	صح / خطأ
١	تتغير الأنظمة البيئية مع الزمن باستمرار	<u>صح</u>
٢	أكبر نظام بيئي على الأرض هو الغلاف الحيوي	<u>صح</u>
٣	يسمى المخلوق الحي الذي يصنع غذاءه بنفسه بـ المستهلك	<u>خطأ</u>
٤	يستخدم علماء البيئة كثافة الجماعات بمقارنة حجم الجماعة بالمساحة التي تعيش عليها	<u>صح</u>

مستوى الطالب	ممتاز □ جيد جداً □ جيد □ ضعيف	سلوك الطالب	حل الواجبات
مشاركة الطالب	ممتاز □ جيد جداً □ جيد □ ضعيف	دائماً □ لديه نقص () واجب	

الموارد الطبيعية	الدرس السابع عشر	دليل المعلم
الفصل الدراسي الثالث	١٢٤-١٣٠	رقم الصفحة في الكتاب

*** الموارد الطبيعية :**

أشياء موجودة في الطبيعة تستخدمها المخلوقات الحية

*** وتنقسم إلى :**

١ (الموارد المتجددة :

موارد يمكن تعويضها طبيعياً خلال ١٠٠ عام أو أقل

مثل / الشمس - الماء - الرياح - الأشجار

٢ (الموارد غير المتجددة :

موارد لا يمكن تعويضها طبيعياً خلال ١٠٠ عام

مثل / النفط - الفحم الحجري - الغاز الطبيعي

س / ماذا يحل بالكائنات الحية والإنسان بدون موارد طبيعية ؟

ج / تموت وتفنى الحياة

قال سبحانه وتعالى (وَلَا تُسْرِفُوا إِنَّهُ لَا يُحِبُّ الْمُسْرِفِينَ)

لذا يجب علينا المحافظة على الموارد الطبيعية وحمايتها وخاصة غير المتجددة منها

إتباعاً لشرع الله أولاً ثم لأنها تحتاج لوقت طويل لتتكون مرة أخرى

الإنسان والبيئة	الدرس الثامن عشر	دليل المعلم
الفصل الدراسي الثالث	١٣١-١٤٣	رقم الصفحة في الكتاب

** الملوثات :

أي مادة تضر بالمخلوقات الحية وتحدث خللاً في عملياتها الحيوية

* أنواع التلوث :

١ - تلوث الأرض (التربة) ٢ - تلوث الهواء ٣ - تلوث الماء

* تسمى المساحات من الأرض المخصصة لطمر النفايات **مكبّات النفايات**

* **الفضلات الصلبة** : هي مواد صلبة أو شبه صلبة يلقيها الناس

نتذكر دائماً أن الأرض مورد غير متجدد والمياه الصالحة للشرب قليلة جداً

** المطر الحمضي :

أحد أشكال التلوث ويحدث عندما تختلط الغازات الناتجة من حرق الوقود الأحفوري (النفط والفحم) مع الماء في الهواء ليسقط مطر أو ثلج ذا حموضة عالية

** أكبر مصدرين لتلوث **الهواء** هما السيارات و المصانع

** أفضل طريقة للحفاظ على الهواء نقياً هي ← منع حدوث التلوث أو تقليله

** لكي نحمي بيئتنا من الملوثات وخاصةً (النفايات الصلبة) يجب أن نفعل الطرق التالية :

١ - **الترشيد (تقليل الاستهلاك)**

٢ - **إعادة الاستخدام**

٣ - **إعادة التدوير**

** إعادة التدوير :

إعادة استخدام المواد بعد تغيير شكلها مثل إعادة تدوير علب المشروبات الغازية

المادة	علوم	العام الدراسي	١٤٤٤ هـ	الدرجة	
الصف	الأول المتوسط	توقيع ولي الأمر			٢٠
اختبار الفصل الثالث عشر (موارد الأرض) نموذج رقم (١)					
اسم الطالب			الصف الأول المتوسط	()

س ١ / اختر من العمود (أ) ما يناسبه من العمود (ب) في مايلي : (كل فقرة درجتان)

رقم السؤال	العمود (أ)	رقم الإجابة (ب)	العمود (ب)
1	مادة تسبب الضرر للمخلوق الحي وتؤثر في عملياته الحيوية	٤	الفضلات الصلبة
2	إعادة استخدام المادة بعد تشكلها مره أخرى	٢	إعادة التدوير
3	المكان الذي يتم فيه التخلص من الفضلات	٥	المطر الحمضي
4	الأشياء الصلبة أو شبه الصلبة التي يطرحها الناس	١	الملوثات
5	يتكون عندما تختلط الأبخرة المتصاعدة من حرق الوقود ببخار الماء في الهواء		إعادة الاستخدام
6	هي الموارد التي يمكن تعويضها خلال ١٠٠ عام أو أقل	٣	مكبات النفايات
		٦	الموارد المتجددة

س ٢ / حدد الإجابة الصحيحة:- كل فقرة درجة واحدة

1	من أمثلة الموارد المتجددة :	A	التربة	B	الماء	C	أشعة الشمس	D	<u>جميع ما سبق</u>
2	من أمثلة الموارد الغير متجددة :	A	الماء	B	<u>النفط</u>	C	التربة	D	أشعة الشمس
3	إطفاء الأضواء غير الضرورية مثال على :	A	إعادة الاستعمال	B	<u>الترشيد</u>	C	إعادة التدوير	D	التلوث
4	إن وضع الأوراق المستعملة في إرضية قفص العصافير مثال على :	A	إعادة التدوير	B	<u>إعادة الاستعمال</u>	C	الترشيد	D	الشراء

س ٣ / ضع كلمة (صح) أمام العبارة الصحيحة وكلمة (خطأ) أمام العبارة الخاطئة : كل فقرة درجة واحدة

م	العبارة	صح / خطأ
١	الملوثات هي إدخال عنصر ضار في النظام البيئي	<u>صح</u>
٢	من طرق المحافظة على البيئة تقليل استهلاك الطاقة مثل الفحم والسيارات	<u>صح</u>
٣	مكبات النفايات هي الفضلات التي تحتوي على مواد كيميائية خطيرة أو ملوثات	<u>خطأ</u>
٤	إزالة الغابات المطيرة يسبب انقراض الكثير من الأنواع البرية	<u>صح</u>

مستوى الطالب	ممتاز □ جيد جداً □ جيد □ ضعيف	سلوك الطالب	حل الواجبات
مشاركة الطالب	ممتاز □ جيد جداً □ جيد □ ضعيف	دائماً □ لديه نقص () واجب	