

1. لظاهرة الساعلة لقم الوراثة (نموذج 1)   
 أولاً: اظهر الاجابة الصحيحة ( 100 درجة )   
 في الفظ الوراثي الذي يعطي لون وسي كجوب الفم هو:

- (1)  $R_1R_1R_2r_2R_3r_3$  (2)  $R_1r_1R_2r_2R_3r_3$    
 (3)  $R_1R_1R_2R_2R_3r_3$  (4) جميع ما سبق خطأ

2. هفة وراية متأثرة بالتما

- (1) الطلع (2) الناعور (3) القودا عند الاقام (4) ا + ج

3. اليفت اليفية الذي ذباية الخلا الخبا:

- (1)  $2n=6A+X$  (2)  $2n=6A+XX$  (3)  $2n=6A+XY$  (4)  $2n=6A+Y$

التعليمية

4. بلا صيدار فندج مع DNA القودسانت

- (1) الكوز صيدار (2) البلا صيدار (3) الخفرة (4) البرنوم: الكافا

5. حالة من التوازن بين اليا اليفية الواحدة لدى رجوعها في فرد صفالووع:

- (1) زفان تام (2) زفان غير تام (3) زفان مشترك (4) المورثة المهيمنة

6. اذوية القطع الداخلي - بقول

- أ. اصلاح الطفرات اليفية أثناء رقاها RNA ب. اصلاح طفرات اليفية أثناء رقاها DNA   
 ج. اصلاح الطفرات المورثية أثناء رقاها DNA د. اصلاح رقاها DNA

7. مركب كبريتي - منج صبرة الطيفيات في الكلية المنقسمة الى قطبين:

(أ) الكولشيين (ب) التوليو بيتا (ج) العلاج الجيني (د) القمح الطري

8. + استبدال ايراطافه ارحذف نكليوتيد ادا الكريف DNA يتسمى:

(أ) حفرة مورثه (ب) حفرة هبنة (ج) حفرة نقطية (د) ا.ج

9. تقع مورثه حرمة الشعرة و حافة هيوات الأذن على:

(أ) الالبي الجني X (ب) على هبني الجني Y (ج) على هبني X و Y (د) جميعا X و Y

10. تقع مورثه (آليل) الهمل والقرن عند الغنم على:

(أ) أحد الطيفيات الجينية (ب) أحد الطيفيات الجسمية (ج) على هبني Y (د) على هبني X

11. تقع مورثه (آليل) مخرم على طرف الجاد على الألوان التي على:

(أ) الالبي الجني Y (ب) الالبي الجني X (ج) على هبني الجني X و Y (د) على هبني الجني X

12. أحد الأورثه الورثيه التالية يعبر براعم ولبها فتتح:

(أ) السباح المقارم لغتانيا (ب) الديموفيليا (ج) الفوال (د) المنفق

13. وراثه الزمرة الدموية وعامل الرنوزوسا تتبع اى نمط:

(أ) الأليلات متعددة متقاطعة (ب) مرتبان مشترك (ج) الجب رابع (د) مبعثا

(14) - أحد الأورام التالية يسبب ارتفاع الرزقان المشترك:

أ) فرخها فتفتون (ب) فرخها الضور العظلي (ج) مفرودم بياي (د) الناعور

(15) تكون فورته أحد الأورام التالية قمية عند المرحلة الجنينية للإناث والإناث:

أ) الناعور (ب) الضور عظمي (ج) مفرودم بياي (د) تحلب الميسميه

(16) يحدد الكسب بأورام الانتفا عند:

أ) الكليور (ب) الإرد (ج) الكنان (د) ذبابة الخلد

(17) آخر الطقات التالية كمية زلية بوعية:

أ) لون العيون مثل الكنان (ب) الزفرة الدسويه (ج) طول القامة (د) أ. ب. ج

(18) زبلايو أربعة أغانا من الأم + ما إذا كان الفم الوراثي للفرد هو:

أ)  $RR/y$  (ب)  $Rr/y$  (ج)  $Rr/Y$  (د)  $rr/y$

(19) دمانق مادية هغيرة تتوخم بجف خلد رلد لا طول الهمفي:

أ) الطوريات (ب) الهمفيلك (ج) الأيللات (د) أ. ب. ج

(20) الهمفي الإيمند الإنسان دورك من كريد:

أ) الذكورة (ب) الخلب البني (ج) الكنوتة (د) أ. ب. ج

ثانياً ادر تفسيراً علمياً لكل مما يلي (70 درجة)

- 1- في دراته الرجاج الزامق والقرون الهنود يتم الاثراف من النسبة ماذلية
- 2- المورثات المرتبطة مع الاكسبي نفسه لن تخضع لقانون التوزع المستقل
- 3- الفط الوراثي (Hh) يسب ظهور القرون عند ذكور النعام والفتور عند الاناث
- 4- لا توجد اناث لمثلا حزمة شعر على حافة لحيوان الأذن
- 5- تعد دراته عامل ريزوسا كعاندلية
- 6- تسب الأشفة السنية حدوث الاثراف
- 7- المهاب متلازمة كلاينفلتر ينتجها انتاج الأندروجينات لديه

ثالثاً: تحارنا بيننا كلا مما يلي (30 درجة)

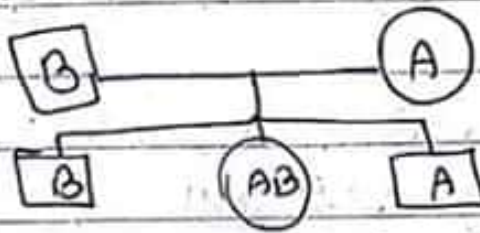
- 1- عصف الكلون البري، عر الكلون الكلي من حيث موتة آليل المراسا
- 2- الرحمان التام والكجب الرابع

رابعاً: ادرسا الحالة التالية: (20 درجة)

كيفية تخرج النباتات من قارة الكوريات دون رسة فيداتر حشرته  
من خلال الهندسة الوراثية

خامساً: حل المسائل الوراثية التالية: (80 درجة)

4- لريت سجة النبا التالية لعائله (توريث زمر الدم)



أستاذة  
2019/5/30

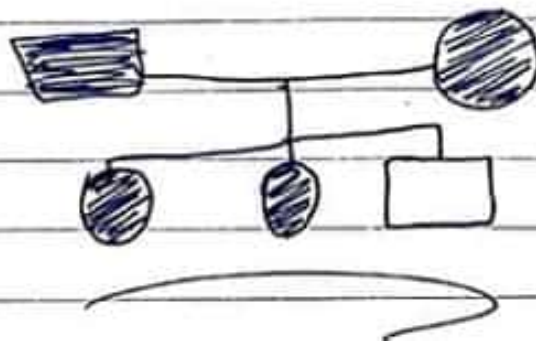
② نرجان كاتظر عليها علائم الإهابية بالتحقق (A) وتطلقا الزوج حزمة ستم (R) هو حافة هيوان الأذن أجبنا أمها لأ حدة ما بينهم ذكر أمهق له حزمة ستم على حافة هيوان الأذن :

- 1) ما الانماط الوراثة للأبيوين وما المقالات اعاسا كلاسها.
- 2) ما الانماط الوراثة والخواصه للأبناء
- 3) ما المقاد وكارة ذكر عادي له حزمة ستم هو هيوان الأذن.

③ تم التهجين بينا كبتما افنام هوونه نام (S) وليه له قرون مع نفية هوون حتما (R) وليه لا قرون فكانا من بين الأثر والناجيه ذكر هوونه ققارح وله قرون وانما هوون مقارح وليه لا قرون اذا كملت أن اليد ظهور القرون H واليد خيل القرون h حل المسألة الوراثية

- ④ أوجي التهجين بين سلالتين من الأوسا الأذن قمارها بيضاء (wwyy) والثاني قمارها جزاء (ww/Yy) فكانت نباتات الجيل الأول بيضاء والقار
- 1) ما سبب ظهور اللون الأبيض بالجيل الأول
  - 2) ما المقاد اعاسا الأبيوين وما المقاد الوراثة للجيل الأول
  - 3) كيفا قفر هوون سبب 1/2 كابلون ابيخ بالجيل الثاني
  - 4) ما سبب ظهور اللون الأخضر بالجيل الثاني

⑤ ليد سجرة النبا التالي كمانا حمله قرض الكاح المقام لعيتامين (A) اذا كملت أن اليد حمة (R) واليد المرخصا (R)



*Handwritten signature and date:*  
 19/8/130  
 19/8/130