

المادة: رياضيات	 وزارة التعليم Ministry of Education		المملكة العربية السعودية	
الصف: الرابع الابتدائي			وزارة التعليم	
الزمن: ساعتان ونصف			إدارة تعليم	
عدد الأوراق: ٣			مدرسة	
الاختبار النهائي الفصل الدراسي الأول للصف الرابع الابتدائي (الدور الاول) لعام هـ				
الاسم	الصف ٤ /	الدرجة المستحقة	
٤٠				

٢٠

السؤال الأول: اختر الإجابة الصحيحة لكل مما يلي بتضليل الحرف الدال عليها:

١	الصيغة القياسية للعدد خمس مئة وستة وعشرون ألفاً واثنان عشر هي:	أ	٥٢٦٠١٢	ب	٥٢٦١٢	ج	١٢٥٢٦	د	١٢٠٥٢٦
٢	العدد ١٥٤٦٢ مقرباً لأقرب ألف هو:	أ	١٥٠	ب	١٥٠٠٠	ج	١٥	د	١٥٤٦٠
٣	الصيغة التحليلية للعدد ٣٢٤٠٥ هي:	أ	$٥ + ٤٠٠ + ٢٠٠٠ + ٣٠٠٠٠$	ب	$٤ + ٣٠٠ + ٤٠$	ج	$٣٠ + ٢٠٠ + ٤٠ + ٥$	د	$٥ + ٤ + ٣ + ٢$
٤	أي من الأعداد التالية هو العدد الأكبر	أ	٧٨٥٤٩٦	ب	٧٥٨٤٦٩	ج	٧٨٥٤٦٩	د	٧٥٨٤٩٦
٥	كتبت عبير خمسة أعداد على السبورة . أي مما يأتي يصف القاعدة التي كتبت بها الأعداد (١٥ ، ١٢ ، ٣ ، ٦ ، ٩)	أ	إضافة ٣	ب	طرح ٣	ج	إضافة ٢	د	طرح ٢
٦	الرقم الذي يجعل الجملة العددية التالية صحيحة $٢٣ + (٤ + ٧) = (٤ + ٧) + \dots + (٧ + \dots) + ٤$ هو:	أ	٨	ب	٢٣	ج	٧	د	١١
٧	قاعدة الطرح المستخدمة في $٣٩ - ٣٩ = ٠$ هي :	أ	العنصر المحايد	ب	طرح الصفر من العدد	ج	طرح العدد من نفسه	د	الابدال
٨	ما أفضل تقدير للعملية $٣٥ + ٤٢$ هو	أ	٨٠	ب	٧٠	ج	٧	د	٧٧
٩	تستغرق هند ٥ دقائق لتغليف هدية . كم دقيقة تستغرقها لتغليف ١٠ هدايا ؟	أ	٥٠	ب	١٠	ج	١٥	د	٥
١٠	للتحقق من عملية الطرح نستخدم عملية	أ	الطرح	ب	الجمع	ج	الضرب	د	القسمة
١١	زوج الأعداد الذي لا يمكن أن تراه في جدول قاعدته (اضرب في ٦) هو:	أ	٣٠ و ٥	ب	٢٤ و ٨	ج	٦٠ و ١٠	د	٤٢ و ٧

تابع السؤال الأول: (أ) اختر الإجابة الصحيحة لكل مما يلي بتظليل الحرف الدال عليها:

١٢	ما احتمال أن يأتي شهر شوال بعد شهر رجب مباشرة :	أ	مؤكد	ب	مستحيل	ج	اقل احتمال	د	أكثر احتمال
١٣	في التمثيل المجاور ما المشروب الأكثر تفضيلاً لدى الطلاب في وجبة الإفطار								
١٤	تبين لوحة الإشارات المجاورة عدد السيارات التي باعها احد معارض السيارات ما اليومان اللذان باع فيهما أقل عدد من السيارات ؟	أ	عصير البرتقال	ب	الحليب	ج	عصير التفاح	د	الماء
١٥	أي العمليات التالية تجعل الجملة العددية التالية : ٧٩ ٢٦ = ١٠٥ صحيحة ؟	أ	السبت والأربعاء	ب	الأحد والثلاثاء	ج	الاثنين والأربعاء	د	الثلاثاء والأربعاء
		أ	+	ب	-	ج	x	د	÷

(ب) ضع علامة (✓) أمام العبارة الصحيحة وعلامة (X) أمام العبارة الخاطئة :

١	القيمة المنزلية للرقم ٤ في العدد ٦٤٢٢١٣٧٦ هي ٤٠٠٠٠٠٠
٢	٣٤٠٧٢٩ هي الصيغة التحليلية للعدد ٣٠٠٠٠٠ + ٤٠٠٠٠ + ٧٠٠ + ٢٠ + ٩
٣	يوضح التمثيل بالخطوط كيف تتغير مجموعة من البيانات مع مرور الزمن
٤	٢١ = ٩ + ٨ + ٤ تسمى عبارة عددية
٥	الترتيب الصحيح للخطوات الأربع لحل المسألة هو خطط - افهم - حل - تحقق

السؤال الثاني: ١٠

(أ) أوجد ناتج العمليات التالية :

$$\begin{array}{r} 937 \\ - 729 \\ \hline \end{array}$$

$$\begin{array}{r} 463 \\ + 85 \\ \hline \end{array}$$

(ب) اقارن بوضع الإشارة المناسبة < ، > ، =

٣١٢١١٢ ○ ١٤٦٧١

٣٤٧٢ ○ ٣٤٢٧

٥٥٦٨ ○ ٥٥٦٨

٧٠٠ + ٨٠ + ٢ ○ ٢٠٠ + ٧٠ + ٨

السؤال الثاني:

رتب الأعداد التالية من الأكبر الى الأصغر
٣٤٥٦ ، ٤٣٥٦ ، ٣٤٦٥ ، ٦٥٤٣

ج

اختر الخطة المناسبة لحل المسألة

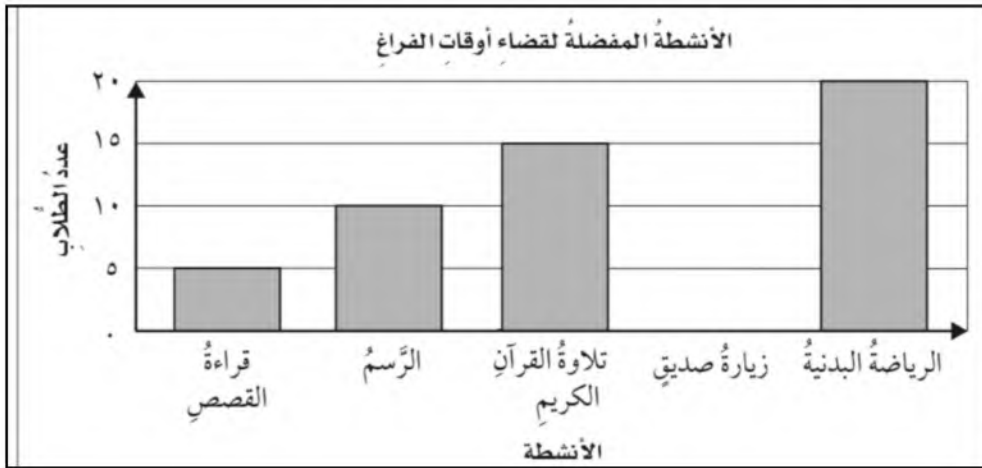
لدى سارة سلة فيها ١٧ تفاحة ، وتريد أن تشارك فيها ٣ من صديقاتها بالتساوي . فما عدد التفاحات التي ستأخذها كل منهن ؟ وكم تفاحة ستبقى دون توزيع ؟

د

١٠

السؤال الثالث:

التمثيل المجاور يبين الأنشطة المفضلة لدى عدد من الطلاب في أوقات الفراغ
من التمثيل أجب عما يأتي:



١- ما النشاط الأكثر اختيار بين الطلبة؟

٢- ما الفرق بين الرياضة البدنية وقراءة القصة ؟

٣- ما مجموع الطلاب المشاركين في جميع الأنشطة؟

أكمل الجدول التالي

القاعدة : $5 + \blacktriangle$	
المخرجة \blacksquare	المدخلة \blacktriangle
	٤
	٦
	٨
	١٠

ب

تمت الأسئلة مع تمنياتي لكم بالتوفيق


المادة: رياضيات	 وزارة التعليم Ministry of Education	المملكة العربية السعودية
الصف: الرابع الابتدائي		وزارة التعليم
الزمن: ساعتان ونصف		إدارة تعليم
عدد الأوراق: ٣		مدرسة
الاختبار النهائي الفصل الدراسي الأول للصف الرابع الابتدائي (الدور الاول) لعام هـ		
الاسم	الصف ٤ /	الدرجة المستحقة
٤٠		

نموذج إجابة

السؤال الأول: اختر الإجابة الصحيحة لكل مما يلي بتضليل الحرف الدال عليها:

١	الصيغة القياسية للعدد خمس مئة وستة وعشرون ألفاً واثنان عشر هي:	كل فقرة بدرجة							
أ	٥٢٦٠١٢	ب	٥٢٦١٢	ج	١٢٥٢٦	د	١٢٠٥٢٦		
٢	العدد ١٥٤٦٢ مقرباً لأقرب ألف هو:	أ	١٥٠	ب	١٥٠٠٠	ج	١٥	د	١٥٤٦٠
٣	الصيغة التحليلية للعدد ٣٢٤٠٥ هي:	أ	٣٠٠٠٠ + ٤٠٠ + ٥	ب	٣٠٠٠٠ + ٤٠ + ٥	ج	٣٠٠٠٠ + ٤٠ + ٥	د	٥ + ٤ + ٣ + ٢
٤	أي من الأعداد التالية هو العدد الأكبر:	أ	٧٨٥٤٩٦	ب	٧٥٨٤٦٩	ج	٧٨٥٤٦٩	د	٧٥٨٤٩٦
٥	كتبت عبير خمسة أعداد على السبورة . أي مما يأتي يصف القاعدة التي كتبت بها الأعداد (١٥ ، ١٢ ، ٣ ، ٦ ، ٩)	أ	إضافة ٣	ب	طرح ٣	ج	إضافة ٢	د	طرح ٢
٦	الرقم الذي يجعل الجملة العددية التالية صحيحة $٢٣ + (٤ + ٧) = (٤ + ٧) + ٢٣$ هو:	أ	٨	ب	٢٣	ج	٧	د	١١
٧	قاعدة الطرح المستخدمة في $٣٩ - ٣٩ = ٠$ هي:	أ	العنصر المحايد	ب	طرح الصفر من العدد	ج	طرح العدد من نفسه	د	الابدال
٨	ما أفضل تقدير للعملية $٤٢ + ٣٥$ هو	أ	٨٠	ب	٧٠	ج	٧	د	٧٧
٩	تستغرق هند ٥ دقائق لتغليف هدية . كم دقيقة تستغرقها لتغليف ١٠ هدايا ؟	أ	٥٠	ب	١٠	ج	١٥	د	٥
١٠	للتحقق من عملية الطرح نستخدم عملية	أ	الطرح	ب	الجمع	ج	الضرب	د	القسمة
١١	زوج الأعداد الذي لا يمكن أن تراه في جدول دالة قاعدته (اضرب في ٦) هو:	أ	٣٠ و ٥	ب	٢٤ و ٨	ج	٦٠ و ١٠	د	٤٢ و ٧

تابع السؤال الأول: (أ) اختر الإجابة الصحيحة لكل مما يلي بتظليل الحرف الدال عليها:

١٢	ما احتمال أن يأتي شهر شوال بعد شهر رجب مباشرة :	أ	مؤكد	ب	مستحيل	ج	اقل احتمال	د	أكثر احتمال
١٣	في التمثيل المجاور ما المشروب الأكثر تفضيلاً لدى الطلاب في وجبة الإفطار								
١٤	تبين لوحة الإشارات المجاورة عدد السيارات التي باعها احد معارض السيارات ما اليومان اللذان باع فيهما أقل عدد من السيارات ؟	أ	عصير البرتقال	ب	الحليب	ج	عصير التفاح	د	الماء
١٥	أي العمليات التالية تجعل الجملة العددية التالية : ٧٩ ٢٦ = ١٠٥ صحيحة ؟	أ	+	ب	-	ج	×	د	÷

٥

(ب) ضع علامة (✓) أمام العبارة الصحيحة وعلامة (X) أمام العبارة الخاطئة :

١	القيمة المنزلية للرقم ٤ في العدد ٦٤٢٢١٣٧٦ هي ٤٠٠٠٠٠٠	✓
٢	٣٤٠٧٢٩ هي الصيغة التحليلية للعدد ٣٠٠٠٠٠ + ٤٠٠٠٠ + ٧٠٠ + ٢٠ + ٩	✓
٣	يوضح التمثيل بالخطوط كيف تتغير مجموعة من البيانات مع مرور الزمن	✓
٤	٢١ = ٩ + ٨ + ٤ تسمى عبارة عددية	X
٥	الترتيب الصحيح للخطوات الأربع لحل المسألة هو خطط - افهم - حل - تحقق	X

كل فقرة بدرجتين

١٠

السؤال الثاني:

(أ) أوجد ناتج العمليات التالية :

$$\begin{array}{r} 937 \\ - 729 \\ \hline 208 \end{array}$$

$$\begin{array}{r} 463 \\ + 85 \\ \hline 548 \end{array}$$

(ب) اقارن بوضع الإشارة المناسبة < ، > ، =

٣١٢١١٢ > ١٤٦٧١

٣٤٧٢ < ٣٤٧٣

٥٥٦٨ = ٥٥٦٨

٧٠٠ + ٨٠ + ٢ > ٢٠٠ + ٧٠ + ٨

السؤال الثاني:

رتب الأعداد التالية من الأكبر الى الأصغر

٦٥٤٣ ، ٣٤٦٥ ، ٤٣٥٦ ، ٣٤٥٦

٣٤٥٦ ، ٣٤٦٥ ، ٤٣٥٦ ، ٦٥٤٣

ج

اختر الخطة المناسبة لحل المسألة

لدى سارة سلة فيها ١٧ تفاحة ، وتريد أن تشارك فيها ٣ من صديقاتها بالتساوي . فما عدد التفاحات التي ستأخذها كل منهن ؟ وكم تفاحة ستبقى دون توزيع ؟

خطة الرسم ، التمثيل ويقبل أي خطة

د

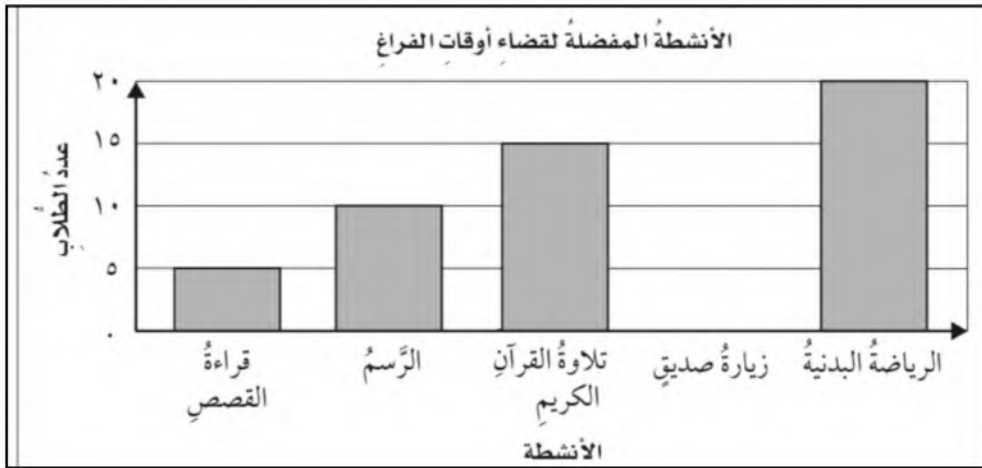
$17 \div 4 = 4$ تفاحات ويبقى تفاحة واحدة

كل فقرة بدرجتين

١٠

السؤال الثالث:

التمثيل المجاور يبين الأنشطة المفضلة لدى عدد من الطلاب في أوقات الفراغ من التمثيل أجب عما يأتي:



١- ما النشاط الأكثر اختيار بين الطلبة؟

الرياضة البدنية

أ

٢- ما الفرق بين الرياضة البدنية وقراءة القصة؟

$15 = 5 - 20$

٣- ما مجموع الطلاب المشاركين في جميع الأنشطة؟

$50 = 5 + 10 + 15 + 20$ طالباً

أكمل الجدول التالي

القاعدة : $5 + \blacktriangle$	
المخرجة \blacksquare	المدخلة \blacktriangle
٩	٤
١١	٦
١٣	٨
١٥	١٠

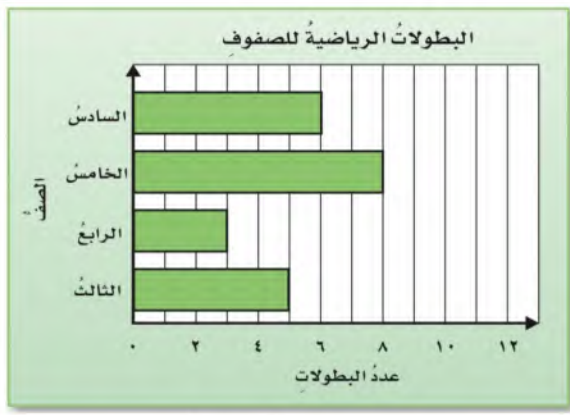
ب

تمت الأسئلة مع تمنياتي لكم بالتوفيق

المادة: رياضيات	 وزارة التعليم Ministry of Education	المملكة العربية السعودية
الصف: الرابع الابتدائي		وزارة التعليم
الزمن: ساعتان ونصف		إدارة تعليم
عدد الأوراق: ٣		مدرسة
الاختبار النهائي لمادة الرياضيات للصف الرابع الفصل الدراسي الأول من العام الدراسي هـ		
الاسم	الصف ٤ /
الدرجة المستحقة	٤٠

السؤال الأول: (أ) اختر الإجابة الصحيحة لكل مما يلي بتظليل الحرف الدال عليها: ٢٠

١	القيمة المنزلية للرقم الذي تحته خط في العدد ٩٤٣٢٥١ هي:	أ	٤٠	ب	٤٠٠	ج	٤٠٠٠	د	٤٠٠٠٠
٢	العدد ستة وخمسين مليوناً وثلاث مئة وثلاثين ألفاً بالصيغة القياسية هو:	أ	٥٦٣٣٠٠٠٠	ب	٥٦٠٠٠٣٣٠	ج	٥٦٣٣٠٣٣٠	د	٥٦٣٣٣٠٠٠
٣	يقول سامر أن عنوان شارعه يحتوي على الرقم ٣ في منزلة المئات، أي مما يأتي يمثل عنوان الشارع:	أ	١٣٦٨	ب	٢٤٣٧	ج	١٤٨٣	د	٣٨٦٥
٤	الرقم الذي يجعل الجملة العددية التالية صحيحة $٨٢٣٥٩ < ٨٢ \square ٥٩$ هو:	أ	٢	ب	٣	ج	٤	د	٥
٥	خاصية الجمع المستعملة في $٧٤ = ٠ + ٧٤$ هي:	أ	الإبدال	ب	التجميع	ج	العنصر المحايد	د	لا شيء مما سبق
٦	العدد الذي يجعل الجملة التالية $١٥ + (\square + ٣٢) = ٣٢ + (١٥ + ٢٦)$ صحيحة هو:	أ	٣٢	ب	٢٦	ج	١٥	د	٤٧
٧	ناتج جمع $٢١ + ١٦ + ٢٩$ ذهنياً هو:	أ	٥٦	ب	٦٦	ج	٧٦	د	٨٦
٨	تستغرق مريم ٥ دقائق لتغليف هدية. كم دقيقة تستغرقها لتغليف ١٠ هدايا؟	أ	١٥ دقيقة	ب	٢٥ دقيقة	ج	٤٠ دقيقة	د	٥٠ دقيقة
٩	تقدير ناتج العملية $٤٥٥ - ٢٢٩$ بتقريب الأعداد إلى أقرب مئة هو:	أ	١٠٠	ب	٢٠٠	ج	٣٠٠	د	٤٠٠
١٠	أي العمليات التالية تجعل الجملة العددية التالية: $٤٥ \square ٤٠ = ٥$ صحيحة؟	أ	+	ب	×	ج	-	د	÷



١١ من التمثيل بالأعمدة المجاور
الصف الذي حصل على ٣ بطولات هو:

أ الصف الثالث ب الصف الرابع ج الصف الخامس د الصف السادس

الرحلات الميدانية المفضلة
لطلاب الصف الرابع



١٢ من التمثيل بالقطاعات الدائرية المجاور
الجزء الذي يمثل الرحلة الميدانية المفضلة لدى أكثر طلاب الصف الرابع هو:

أ $\frac{1}{4}$ ب $\frac{1}{3}$ ج $\frac{1}{2}$ د $\frac{3}{4}$

١٣ إذا كان لدينا صندوق يحتوي على ست بطاقات مرقمة من ١ - ٦
فإن احتمال سحب بطاقة عليها العدد ٩ هو:

أ مؤكد ب أكثر احتمالاً ج أقل احتمالاً د مستحيل

١٤ لدى فؤاد ٢١ طابعا إذا وزعها على ثلاث مجموعات متساوية فكم طابعا يكون في كل مجموعة؟

أ ٤ ب ٥ ج ٦ د ٧

١٥ كتب خالد خمسة أعداد على السبورة ٤، ٨، ١٢، ١٦، ٢٠،
أي مما يأتي يصف القاعدة التي كتبت بها الأعداد:

أ إضافة ٣ ب طرح ٣ ج إضافة ٤ د طرح ٤

(ب) ضع علامة (✓) أمام العبارة الصحيحة وعلامة (X) أمام العبارة الخاطئة:

١	الترتيب الصحيح للخطوات الأربع لحل المسألة هو: افهم، خطط، حل، تحقق.
٢	عند تقريب العدد ٤٢٨٢ إلى أقرب ألف يكون الناتج ٥٠٠٠
٣	العدد المفقود في الجملة التالية ٩ - □ = ٠ هو ٩
٤	عندما تطرح تبدأ دائما بمنزلة الآحاد
٥	١٩ - ٨ = ١١ تسمى عبارة عددية

السؤال الثاني: أجب عما يلي: ١٠

أوجد الناتج:

$$\begin{array}{r} 7 \cdot 7 \\ 5 \quad 3 \quad 5 - \end{array}$$

$$\begin{array}{r} 4 \quad 7 \quad 9 \\ 2 \quad 9 \quad 2 - \end{array}$$

$$\begin{array}{r} 6 \quad 8 \quad 2 \quad 4 \\ 3 \quad 4 \quad 9 + \end{array}$$

أ

قارن مستعملًا (<، >، =):

$$299214 \bigcirc 299214$$

$$77000 \bigcirc 76101$$

ب

إذا كانت تكلفة شحن الكتاب الواحد ٤ ريالاً، فكم كتاباً يمكن شحنه بـ ٣٢ ريالاً؟

ج

السؤال الثالث: أجب عما يلي: ١٠

رتب الأعداد التالية من الأكبر إلى الأصغر:

$$73921, 29371, 39271$$

..... ، ،

أ

نظم البيانات التالية في لوحة إشارات:

كيف تصل إلى المدرسة	
الإشارات	الوسيلة
	الحافلة
	السيارة
	المشي

كيف تصل إلى المدرسة؟	
التكرار	الوسيلة
٨	الحافلة
١٢	السيارة
٦	المشي

ب

أكمل الجدول التالي:

القاعدة: $h + \Delta$	
المخرجة (\square)	المدخلة (Δ)
<input type="checkbox"/>	٤
<input type="checkbox"/>	٦
<input type="checkbox"/>	٨
<input type="checkbox"/>	١٠

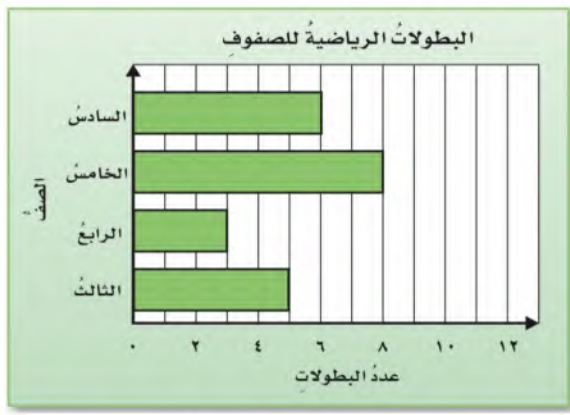
ج

تمت الأسئلة مع تمنياتي لكم بالتوفيق

المادة: رياضيات	 وزارة التعليم Ministry of Education	المملكة العربية السعودية
الصف: الرابع الابتدائي		وزارة التعليم
الزمن: ساعتان ونصف		إدارة تعليم
عدد الأوراق: ٣		مدرسة
الاختبار النهائي لمادة الرياضيات الفصل الدراسي الأول من العام الدراسي هـ		
الاسم	الصف ٤ /
الدرجة المستحقة	٤٠

السؤال الأول: (أ) اختر الإجابة الصحيحة لكل مما يلي بتظليل الحرف الدال عليها: ٢٠

١	القيمة المنزلية للرقم الذي تحته خط في العدد ٩٤٣٢٥١ هي:	كل فقرة بدرجة
أ	٤٠	ب
ب	٤٠٠	ج
ج	٤٠٠٠	د
د	٤٠٠٠٠	
٢	العدد ستة وخمسين مليوناً وثلاث مئة وثلاثين ألفاً بالصيغة القياسية هو:	
أ	٥٦٣٣٠٠٠٠	ب
ب	٥٦٠٠٠٣٣٠	ج
ج	٥٦٣٣٠٣٣٠	د
د	٥٦٣٣٣٠٠٠	
٣	يقول سامر أن عنوان شارع يحتوي على الرقم ٣ في منزلة المئات، أي مما يأتي يمثل عنوان الشارع:	
أ	١٣٦٨	ب
ب	٢٤٣٧	ج
ج	١٤٨٣	د
د	٣٨٦٥	
٤	الرقم الذي يجعل الجملة العددية التالية صحيحة $٨٢٣٥٩ < ٨٢٣٥٩ \square ٨٢$ هو:	
أ	٢	ب
ب	٣	ج
ج	٤	د
د	٥	
٥	خاصية الجمع المستعملة في $٧٤ = ٠ + ٧٤$ هي:	
أ	الإبدال	ب
ب	التجميع	ج
ج	العنصر المحايد	د
د	لا شيء مما سبق	
٦	العدد الذي يجعل الجملة التالية $(\square + ٣٢) + ١٥ = ٣٢ + (١٥ + ٢٦)$ صحيحة هو:	
أ	٣٢	ب
ب	٢٦	ج
ج	١٥	د
د	٤٧	
٧	ناتج جمع $٢١ + ١٦ + ٢٩$ ذهنياً هو:	
أ	٥٦	ب
ب	٦٦	ج
ج	٧٦	د
د	٨٦	
٨	تستغرق مريم ٥ دقائق لتغليف هدية. كم دقيقة تستغرقها لتغليف ١٠ هدايا؟	
أ	١٥ دقيقة	ب
ب	٢٥ دقيقة	ج
ج	٤٠ دقيقة	د
د	٥٠ دقيقة	
٩	تقدير ناتج العملية $٤٥٥ - ٢٢٩$ بتقريب الأعداد إلى أقرب مئة هو:	
أ	١٠٠	ب
ب	٢٠٠	ج
ج	٣٠٠	د
د	٤٠٠	
١٠	أي العمليات التالية تجعل الجملة العددية التالية: $٤٥ \square ٤٠ = ٥$ صحيحة؟	
أ	+	ب
ب	×	ج
ج	-	د
د	÷	



١١ من التمثيل بالأعمدة المجاور الصف الذي حصل على ٣ بطولات هو:

أ الصف الثالث ب الصف الرابع ج الصف الخامس د الصف السادس

الرحلات الميدانية المفضلة لطلاب الصف الرابع



١٢ من التمثيل بالقطاعات الدائرية المجاور الجزء الذي يمثل الرحلة الميدانية المفضلة لدى أكثر طلاب الصف الرابع هو:

أ $\frac{1}{4}$ ب $\frac{1}{3}$ ج $\frac{1}{2}$ د $\frac{3}{4}$

١٣ إذا كان لدينا صندوق يحتوي على ست بطاقات مرقمة من ١ - ٦ فإن احتمال سحب بطاقة عليها العدد ٩ هو:

أ مؤكد ب أكثر احتمالاً ج أقل احتمالاً د مستحيل

١٤ لدى فؤاد ٢١ طابعا إذا وزعها على ثلاث مجموعات متساوية فكم طابعا يكون في كل مجموعة؟

أ ٤ ب ٥ ج ٦ د ٧

١٥ كتب خالد خمسة أعداد على السبورة ٤، ٨، ١٢، ١٦، ٢٠، أي مما يأتي يصف القاعدة التي كتبت بها الأعداد:

أ إضافة ٣ ب طرح ٣ ج إضافة ٤ د طرح ٤

(ب) ضع علامة (✓) أمام العبارة الصحيحة وعلامة (X) أمام العبارة الخاطئة:

✓	الترتيب الصحيح للخطوات الأربع لحل المسألة هو: افهم، خطط، حل، تحقق.	١
×	عند تقريب العدد ٤٢٨٢ إلى أقرب ألف يكون الناتج ٥٠٠٠	٢
✓	العدد المفقود في الجملة التالية ٩ - □ = ٠ هو ٩	٣
✓	عندما تطرح تبدأ دائما بمنزلة الآحاد	٤
×	١٩ - ٨ = ١١ تسمى عبارة عددية	٥

السؤال الثاني: أجب عما يلي: ١٠

أوجد الناتج:

٦

$$\begin{array}{r} 7 \cdot 7 \\ 535 - \\ \hline 172 \end{array}$$

$$\begin{array}{r} 479 \\ 292 - \\ \hline 187 \end{array}$$

$$\begin{array}{r} 6824 \\ 349 + \\ \hline 7173 \end{array}$$

أ

قارن مستعملًا (<، >، =):

٢

$$299214 \text{ (circled) } = 299214$$

$$77000 \text{ (circled) } > 76101$$

ب

إذا كانت تكلفة شحن الكتاب الواحد ٤ ريالاً، فكم كتاباً يمكن شحنه بـ ٣٢ ريالاً؟
٨ كتب

٢

ج

السؤال الثالث: أجب عما يلي: ١٠

رتب الأعداد التالية من الأكبر إلى الأصغر:

٣

٧٣٩٢١ ، ٢٩٣٧١ ، ٣٩٢٧١
٢٩٣٧١ ، ٣٩٢٧١ ، ٧٣٩٢١

أ

نظم البيانات التالية في لوحة إشارات:

٣

كيف تصل إلى المدرسة	
الإشارات	الوسيلة
	الحافلة
	السيارة
	المشي

كيف تصل إلى المدرسة؟	
التكرار	الوسيلة
٨	الحافلة
١٢	السيارة
٦	المشي

ب

أكمل الجدول التالي:

٤

القاعدة: $\Delta + 5$	
المخرجة (\square)	المدخلة (Δ)
٩ \square	٤
١١ \square	٦
١٣ \square	٨
١٥ \square	١٠

ج

تمت الأسئلة مع تمنياتي لكم بالتوفيق