

السؤال الأول : اختر الإجابة الصحيحة في كل مما يأتي:

- ١- ليس من أهم العوامل المؤدية لحدوث السكتة الدماغية ؟
أ- الارتباك
ب- السمنة
ج- نقص في النشاط البدني
د- التدخين
- ٢- يمر السائل الدماغي الشوكي من البطين الرابع إلى الحيز تحت العنكبوتي عن طريق ؟
أ- البطين الجانبي
ب- ثقب ماجندي وثقبا لوشكا
ج- البطين الثالث
د- قناة السيضاء
- ٣- خلايا دبقية لا يحتويها الجهاز العصبي المركزي ؟
أ- النجمية
ب- الصغيرة
ج- السائلة
د- البطانة العصبية
- ٤- طيات دقيقة من الأم الحنون تبرز في بطينات الدماغ الأربعة ؟
أ- الحاجز الدماغي الدموي
ب- السائل الدماغي الشوكي
ج- غمد النخاعين
د- الضفيرة المشيمية
- ٥- تحدث الاستجابة في ظروف الضغط النفسي والغضب عن طريق ؟
أ- القسم الودي
ب- القسم نظير الودي
ج- الجهاز العصبي
د- الجهاز العصبي الذاتي
- ٦- واحد مما يأتي لا يمكن السيطرة عليه بالفكر الواعية ؟
أ- العصبونات الحركية
ب- الجهاز العصبي الجسمي
ج- الجهاز العصبي الذاتي
د- العضلات الهيكلية
- ٧- أفضل المنبهات حسب طبيعتها ؟
أ- الحرارية
ب- الكهربائية
ج- الكيميائية
د- الألية
- ٨- يؤدي تدفق شوارد البوتاسيوم نحو خارج العصبون في نهاية كمن العمل إلى ؟
أ- انخفاض الاستقطاب
ب- فرط الاستقطاب
ج- زوال الاستقطاب
د- عودة الاستقطاب
- ٩- تسمح قيمته بمقارنة سرعة قابلية التنبه في الأنسجة المختلفة ؟
أ- زمن الاستنفاد
ب- الزمن المفيد
ج- الزمن المفيد الأساسي
د- زمن الكروناكسي
- ١٠- الناقل الكيميائي بين الخلايا المستجيبة والخلايا العصبية في القسم الودي ؟
أ- الأستيل كولين
ب- الأدرينالين
ج- النورأدرينالين
د- الدوبامين

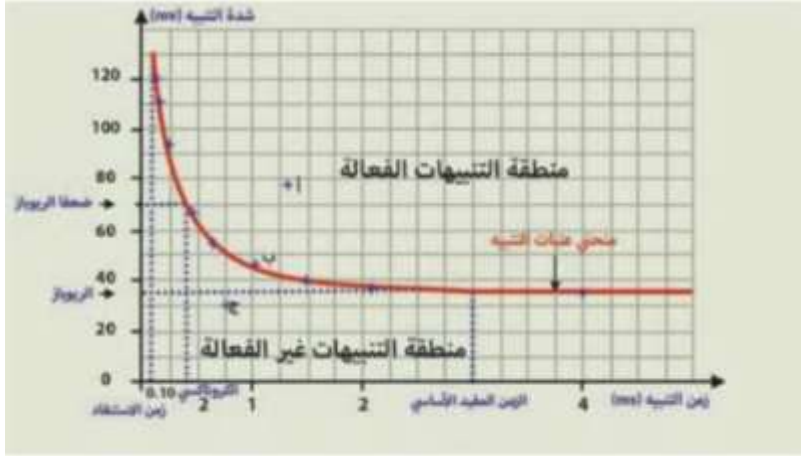
السؤال الثاني : قارن بين كل من :

- أ- القسم الودي والقسم نظير الودي من حيث المراكز العصبية و التأثير على القصبات
- ب- قيمة حد العتبة في الألياف العصبية الثخينة وفي الألياف صغيرة القطر

السؤال الثالث : أعط تفسيرا علميا لكل مما يأتي :

- ١- الألياف قبل العقدة قصيرة في القسم الودي وطويلة في القسم نظير الودي
- ٢- ملامسة جسم ساخن بسرعة لا تجعلنا نحس بسخونته ٣- يعد غمد شوان بمثابة خلايا
- ٤- اتساع سطح القشرة الرمادية للمخ ٥- ينطبق مبدأ الكل أو اللا شيء على الليف ولا ينطبق على العصب

السؤال الرابع : لاحظ المنحني البياني الآتي ، والذي يمثل العلاقة بين الشدة والزمن وأجب عن الأسئلة الآتية



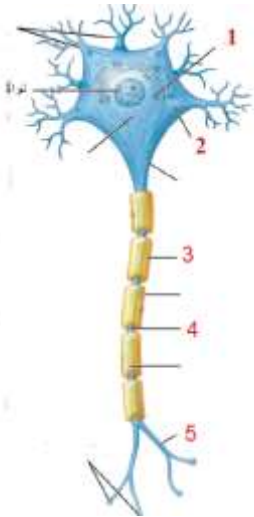
١- ما الزمن الأقصر الذي لايزال الريوباز فعلا عنده؟

٢- ما الزمن اللازم لحدوث التنبيه في النسيج ، إذا بلغت شدة المنبه ضعف الريوباز؟

٣- في أي من النقاط ب و ج يكون المنبه فعلا عندها ؟ ولماذا؟

السؤال الخامس : يؤدي تراكم السائل الدماغي الشوكي في بطينات الدماغ إلى إتلاف أنسجة الدماغ ، وزيادة سريعة في حجم الرأس ويتبعه تخلف عقلي لدى الرضع . أجب عن الأسئلة الآتية:
١- ما الحالة المدروسة وما أسبابها .
٢- أين يوجد السائل الدماغي الشوكي وما أهميته.
٣- أسمى بطينات الدماغ وأحدد موقع كل منها.

السؤال السادس : انقل الأرقام الموجودة على الرسم المجاور إلى ورقة إجابتك مستبدلاً إياها بالمسميات المناسبة



❖ انتهت الأسئلة ❖