

نعود بحذر

رؤية
VISION 2030
المملكة العربية السعودية
KINGDOM OF SAUDI ARABIA

2011 1432
الجامعة السعودية الإلكترونية
Saudi Electronic University



الدليل الإرشادي

للاختبارات الحضورية في الجامعة

خلال جائحة كورونا COVID-19

الطلبة

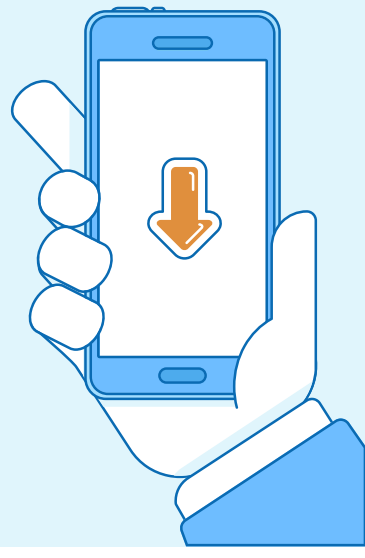
عزيزي الطالب، عزيزتي الطالبة،

تتمنى الجامعة السعودية الإلكترونية لكم التوفيق والنجاح في اختباراتكم، ونود أن نذكركم بأن التزامك بالإرشادات الاحترازية الوقائية دليل وعي كبير منكم وهي مسؤولية شخصية تسهم في الوقاية الشخصية وتحقيق الوقاية المجتمعية لوطنك العظيم. فأنت مؤتمن ومسؤول عن نفسك وسلامتها والحفاظ عليها كما أنك مسؤول عما تسببه للآخرين من ضرر لا قدر الله في حال عدم التزامك بالدليل الإرشادي الوقائي لمنع تفشي كوفيد-19.

الحياة تتأثر بقرارك، والتزامك قرار، وقرارك قد يدفع ثمنه أحبابك.

أولاً:

التعليمات قبل الحضور لمقر الاختبار

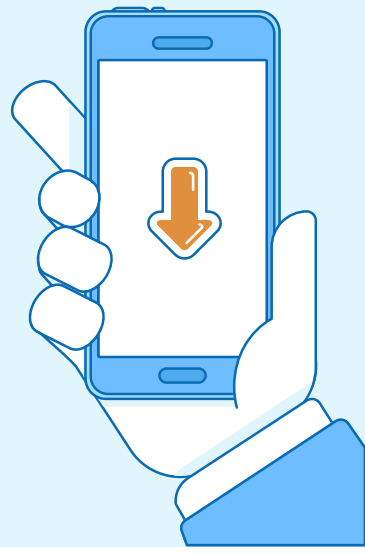


- عمل التقييم الذاتي للمخاطر الصحية من خلال تطبيق وزارة الصحة (موعد) لمن تظهر عليهم أي أعراض أو اشتباه. ويمكن تحميل التطبيق من خلال مسح الرموز التالية:



- تحميل وتحديث تطبيق (توكلنا) وتطبيق (تباعد) ويمكن الوصول للتطبيق من خلال مسح الرموز التالية:



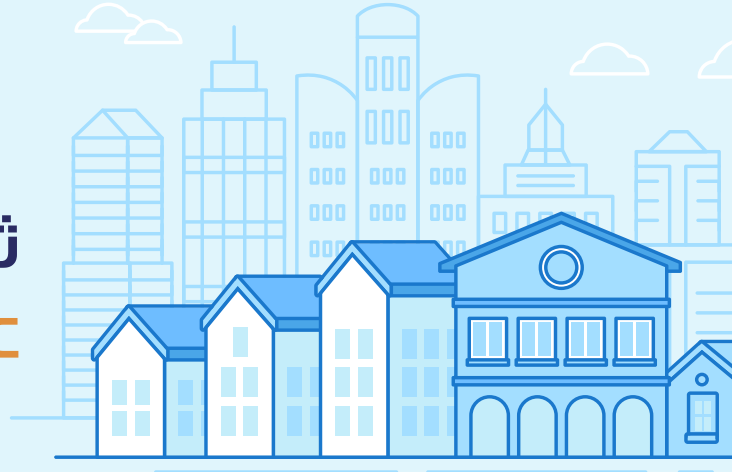


أولاً:

التعليمات قبل الحضور لمقر الاختبار

- يجب على جميع الطلبة الإفصاح عن الوضع الصحي في حال الإصابة أو المخالطة أو في حال الاشتباه ، مع العلم بأن إخفاء ذلك يعرض صاحبها للعقوبة التأديبية بحسب النظام.
- يجب على الطالب عدم الحضور للجامعة واستخدام أيقونة الأعدار الخاصة بالاختبارات على موقع الجامعة وإرفاق ما يثبت ذلك للحالات التالية:
 - ♦ في حالة الإصابة بكوفيد 19 ويلزم على الطالب رفع صورة من نتيجة المسحة والإجازة المرضية.
 - ♦ ظهور أعراض الاشتباه بالإصابة أو المخالطة بمصاب أو ظهور أعراض الإنفلونزا ويلزم على الطالب برفع صورة من طلب موعد لعمل المسحة وصورة من نتيجة المسحة.
 - ♦ إذا كان الطالب من الفئات الأكثر عرضة للإصابة وهم:
 - من يعاني من امراض مناعية وعلى ادوية مثبته للمناعة
 - من يعاني من كتلة جسم أعلى من 40
 - مرضى الفشل الكلوي
 - أمراض القلب والصمامات
 - من لديه أمراض (السكر، الضغط، الربو) شريطة أن يكون قد تم تنويمه في المستشفى خلال الستة شهور الماضية
- يمكن للمصاب حضور الاختبارات بعد التعافي (مرور 13 يومًا من تاريخ ظهور النتيجة) أما المخالط فيمكنه حضور الاختبارات بعد إتمام الحجر المنزلي لمدة 14 يومًا بغض النظر عن سلبية الفحص.
- يجب الحضور قبل موعد الاختبار بوقت كاف وإحضار البطاقة الجامعية أو بطاقة الهوية.
- لن يسمح بدخول الطالب إلى قاعة الاختبار بعد بدء الاختبار بنصف ساعة بأي حال من الأحوال.
- على الطالب إحضار الأغراض الشخصية وجميع الأدوات التي يحتاجها في الامتحان مثل (ورقة فارغة، قلم، آلة حاسبة، جهاز الحاسب الشخصي، ماء، مناديل، معقم، سجادة صلاة) ويمنع منعًا باتًا مشاركتها مع الآخرين.
- يمنع إحضار الكتب أو المذكرات داخل مبنى الجامعة تجنبًا لنقل العدوى.
- على الطالب إحضار عبوات المياه الخاصة به.

ثانيًا: عند الدخول لمقر الجامعة



- يجب على جميع الطلبة الالتزام بارتداء الكمامات بالطريقة الصحيحة والتأكد من استخدامها طوال فترة التواجد في الجامعة.
- يجب على جميع الطلبة الالتزام بتطبيق جميع الإجراءات الاحترازية والمحافظة على مسافة التباعد الاجتماعي (متر ونصف إلى مترين)
- يجب على جميع الطلبة تجنب الاجتماع بالطلبة الآخرين أو الازدحام.
- الالتزام باستخدام البوابات المخصصة للدخول والخروج من الجامعة.
- قبل الدخول لمبنى الجامعة سوف يتم قياس درجة حرارة الطالب واتخاذ الإجراءات المناسبة.
- سوف يتم التأكد من الوضع الصحي عبر تطبيق (توكلنا) وتطبيق (تباعد).
- تجنب لمس الوجه باليدين.
- الحرص على غسل اليدين والتعقيم باستمرار.
- تجنب ملامسة الأسطح قبل تعقيمها.
- عدم مشاركة الأدوات الشخصية مع الزملاء الآخرين (قلم - آلة حاسبة - ورقة - سجادة شخصية - معقم - جهاز الحاسب الشخصي).
- يجب تغطية الأنف والفم عند السعال أو العطس.
- يجب الالتزام بالملصقات الأرضية والجدارية للوصول إلى قاعات الامتحانات.
- يجب اتباع جميع الإرشادات الاحترازية عند استخدام مرافق الجامعة.
- إحضار سجادة شخصية للصلاة عند الحاجة والحفاظ على التباعد الجسدي عند أداء الصلاة.
- يمنع منعًا باتًا التدخين داخل سور الحرم الجامعي ومواقف السيارات أو دورات المياه.

ثالثاً: أثناء الاختبار



- الانصات لتعليمات مشرفي الاختبار والمراقبين وتنفيذ التعليمات بدقة.
- على الطالب الجلوس في المكان المخصص له حسب توجيهات المراقب ويمنع منعاً باتاً تغيير مكان الجلوس بعد الجلوس فيه.
- على الطالب وضع البطاقة الجامعية أو بطاقة الهوية على سطح الطاولة.
- يجلس الطالب الذي يدخل أولاً في آخر كرسي في القاعة ويتم جلوس الطلبة تسلسلياً حتى يكون آخر طالب في الصف الأول.
- وضع الحقيبة الشخصية تحت مقعد الطالب ويمنع وضعها على المقاعد الفارغة أو على الطاولات.
- لا يسمح للطالب بالخروج من الاختبار قبل مضي نصف ساعة من بداية الاختبار.
- الالتزام بمسار الدخول ومسار الخروج في كل قاعة.
- المحافظة على التباعد الجسدي في القاعة بمسافة لا تقل عن مترين.
- التعقيم الشخصي للطاولة وللحاسب قبل وبعد الاستخدام.
- تجنب ملامسه الأسطح.
- يمنع منعاً باتاً مشاركة الأدوات الشخصية مع الآخرين.
- يجب غسل اليدين أو تعقيمها بعد الانتهاء من الامتحان.
- يمنع استخدام الأجهزة الإلكترونية أثناء الاختبار (جوالات، الساعات الإلكترونية وما إلى ذلك)

رابعًا: بعد الانتهاء من الاختبار



- يجب على الطالب التخلص من ورقة (كود الاختبار الإلكتروني) ووضعها في سلة المهملات الخاصة بذلك.
- في حال الاختبارات الورقية يضع الطالب ورقته بنفسه في الصندوق المخصص لتسليم الأوراق.
- عقم أغراضك الشخصية (الجوال -الحقيبة -البطاقة الجامعية وبطاقة الهوية -الأقلام – الآلة الحاسبة -النظارة -المحفظة -الحاسب الشخصي)
- ترك مكانك نظيف.
- غسل وتعقيم اليدين باستمرار.
- يمنع منعا باتا تجمع الطلبة خارج قاعة الامتحانات.
- يتم الخروج من البوابات المخصصة لذلك، واتباع تعليمات المراقبين ومسؤولي الأمن للتحقق من التباعد الاجتماعي والمسافات الآمنة الموصى بها.

عدم اتباع البروتوكولات المنصوص عليها في هذا الدليل يعرض الطالب للعقوبات التأديبية.



تتكرًا

   @Saudi_EUni

www.seu.edu.sa