

مراجعة الفصل العاشر (الحرارة / الكهرباء / المغناطيسية) -رابع

أفكر أحلل... ثم أجيب

الاسم/

الصف /.....

ضع-ي المصطلح المناسب أمام العبارة المناسبة فيما يأتي :

[الطاقة الحرارية-التوصيل الحراري -الحرارة- المادة العازلة]

١-...الطاقة الحرارية.. هي الطاقة التي تجعل جسيمات المادة في حالة حركة .

٢-.....الحرارة.....انتقال الطاقة الحرارية من جسم إلى آخر .

٣-يحدثالتوصيل الحراري ..عندما يتلامس جسمان مختلفان في درجة الحرارة .

٤-.....المادة العازلة..... لا تنقل الحرارة بشكل جيد.

اختر-ي الإجابة الصحيحة:

تقاس درجة الحرارة بأداة تسمى.....		
أ-البارومتر	ب- الترمومتر	ج-الأنيمومتر
يتجمد الماء عند درجة حرارة.....		
أ- صفر ⁰ س	ب- ١٠٠ ⁰ س	ج- ٥٠ ⁰ س
معظم أباريق الشاي تصنع من الألمنيوم و النحاس لأنها جيدة...		
أ-التوصيل	ب-العزل	ج-الإشعاع

صح أم خطأ:

- ١ - تنتقل الحرارة دائماً من الأجسام الأدفأ إلى الأجسام الأبرد (صح) .
- ٢ - كلما زاد التيار الكهربائي المار في السلك زادت قوة المجال المغناطيسي المتولد حوله (صح) .
- ٣ - المولد الكهربائي يحول الطاقة الكهربائية إلى طاقة حركية (خطأ) .

كيف تنتقل الحرارة ؟



ضع-ي المصطلح المناسب أمام العبارة المناسبة فيما يأتي :

[الكهرباء الساكنة -المنصهر -الدائرة الكهربائية-المغناطيس الكهربائي - المجال المغناطيسي- المحرك الكهربائي]

١-....الكهرباء الساكنة.....تجمع الشحنات الكهربائية على سطح جسم ما .

٢-...الدائرة الكهربائية.....مسار مغلق يسري فيه التيار الكهربائي .

٣-....المنصهر.....أداة تساعد على منع حدوث حريق كهربائي .

٤-....المجال المغناطيسي... منطقة محيطة بالمغناطيس تظهر فيها آثار قوته المغناطيسية.

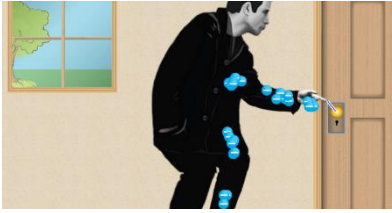
٥-....المغناطيس الكهربائي.....سلك ملفوف حول قلب من الحديد .

٦-....المحرك الكهربائي..... جهاز يحول الطاقة الكهربائية إلى طاقة حركية.



ماذا يحدث عند تقريب شحنتين متشابهتين من بعض - + تتنافر.....

ماذا يحدث عند تقريب شحنات مختلفة من بعض + - تتجاذب.....



يشعر البعض بلسعة كهربائية خفيفة عند المشي على السجاد

وملامسة مقبض الباب ؟ ما سبب ذلك ؟

بسبب الكهرباء الساكنة

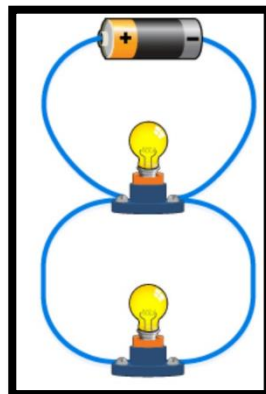
(الشحنات السالبة للشخص تنتقل من اليد إلى المقبض فنشعر بلسعة)



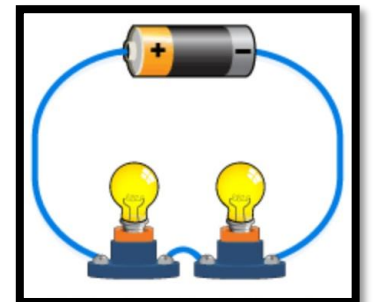
لتكوين دائرة كهربائية بسيطة يلزم ثلاثة أجزاء أساسية هي....

مصدر كهربائي و المقاومة و أسلاك التوصيل

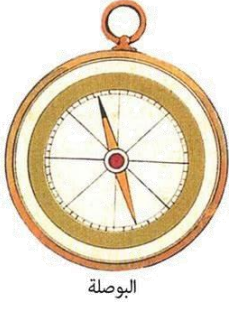
ما نوع الدوائر التالية (توازي / توالي)؟؟



دائرة التوازي



دائرة التوالي



لماذا يشير رأس الإبرة المغناطيسية للبوصلة إلى اتجاه الشمال دائماً؟

يجذب القطب المغناطيسي الشمالي للأرض القطب الجنوبي لإبرة البوصلة



ماذا يحدث في كلا من :

الأقطاب المتشابهة

...تتنافر....

الأقطاب المختلفة

تتجاذب.....

انتهت الأسئلة وفقكم الله وسدد خطاكم

أ/ عبيد الجناعي