

الخطوة للاختبارات الدولية

تغطي هذه الخطة الدورة القادمة من الاختبارات الدولية 2021 - 2023
يوم الثلاثاء تاريخ 13 جمادى الآخرة 1442هـ.



الاختبارات الدولية

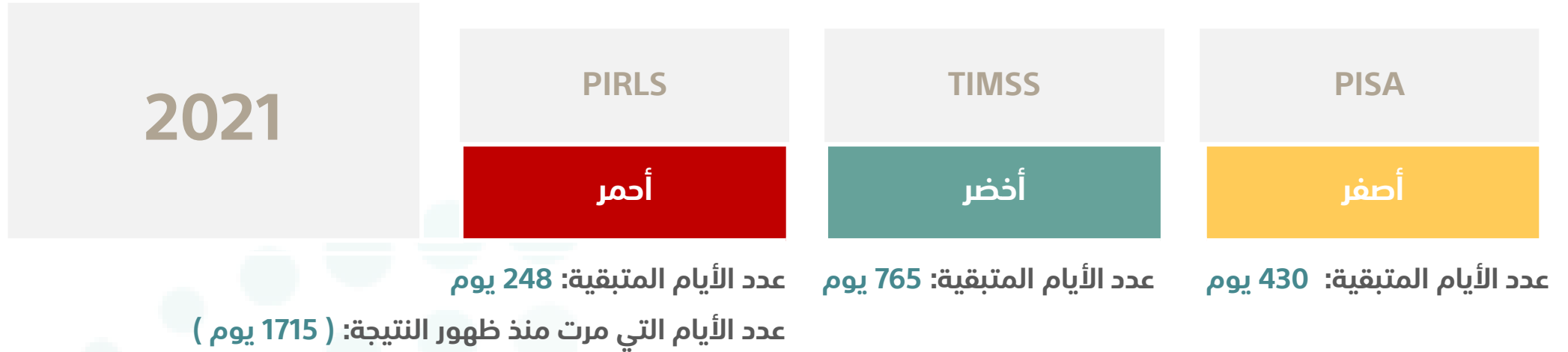


الخط الزمني للاختبارات الدولية القادمة

تطبيق	أحمر
تهيئة	أصفر
استعداد	أخضر

العام	PIRLS	TIMSS	PISA
2021	أحمر	أخضر	أصفر
2022	أخضر	أصفر	أحمر
2023	أخضر	أحمر	أخضر
2024	أخضر	أخضر	أصفر
2025	أصفر	أخضر	أحمر

الخط الزمني لعام 2021



اختبار PIRLS
19 سبتمبر 2021 إلى 12 أكتوبر 2021

- اسم الدراسة: الدراسة الدولية لقياس التقدم في القراءة لطلبة الصف الرابع ابتدائي.
- المنظمة المشرفة على الاختبار: المنظمة الدولية لتقييم التحصيل الدراسي للطلبة (IEA).
- المجال: القراءة
- زمن الاختبار التجريبي: ألغى

زمن الاختبار الفعلي القادم

يطبق الاختبار الفصل الدراسي الأول 1443هـ، (12 / 2 / 1443هـ الموافق 2021/9/19م إلى 6 / 3 / 1443هـ الموافق 2021/10/12م)

الزمن المتبقي حتى موعد الاختبار : 248 يوم

- الفئة المستهدفة: الطلبة المستهدفين يدرسون حالياً بالصف الرابع ابتدائي وسيكونون في بداية الفصل الدراسي الأول 1443هـ في الصف الخامس عند تطبيق الاختبار.

اختبار PIRLS

الفئة المستهدفة

الصف الرابع ابتدائي



متوسط درجات طلبة المملكة في القراءة
للصف الرابع (PIRLS)

الصف الرابع ابتدائي

430	دورة 2011
430	دورة 2015
500	المستهدف 2021

قراءة

المستوى الدولي المتقدم - 625 نقطة

- لدى قراءتهم النصوص الأدبية يستطيع الطلبة:
- ربط الأفكار والوقائع الواردة في النص لفهم الأفكار العامة للنص.
- تحليل أحداث القصة وأفعال شخصياتها لمعرفة أسباب ودوافع ومشاعر وسمات شخصيات القصة مع دعم ذلك بأدلة مناسبة من القصة.
- لدى قراءتهم نصوص معلومات يستطيع الطلبة:
- تمييز المعلومات المعقدة وتحليلها من مختلف أجزاء النص ودعم ذلك بالأدلة المناسبة من كامل النص.
- ربط المعلومات الواردة في النص لتقديم الشرح المناسب وتحليل أهمية الوقائع وتسلسلها.
- تقييم السمات الظاهرية والنصية لشرح وظائفها.

المستوى الدولي العالي - 550 نقطة

- لدى قراءتهم النصوص الأدبية يستطيع الطلبة:
- تحديد وتمييز الأحداث والتفاصيل المهمة التي يتضمنها النص.
- استنتاج العلاقات التي تربط بين الدوافع والأفعال والأحداث والمشاعر ودعم ذلك بالأدلة المناسبة من النص.
- تحليل وربط أحداث القصة وأفعال وسمات شخصياتها الواردة في مختلف أجزاء النص.
- تقييم أهمية الأحداث والأفعال الواردة في القصة بالكامل.
- تمييز استخدام بعض الأساليب اللغوية (مثل الاستعارة ونبرة الصوت والصور البيانية).
- لدى قراءتهم نصوص معلومات يستطيع الطلبة:
- تحديد وتمييز المعلومات ذات الصلة ضمن نص معقد أو جدول معقد.
- استنتاج الروابط المنطقية في النص لشرح النص وتقديم الأسباب.
- ربط المعلومات البصرية والنصية لتحليل العلاقة بين الأفكار.
- تقييم محتوى النص وعناصره لتقديم فكرة عامة عنه.

المستوى الدولي المتوسط 475 نقطة

- لدى قراءتهم النصوص الأدبية يستطيع الطلبة:
- استذكار واسترجاع الأفعال والأحداث والمشاعر الواردة بشكل مباشر.
- استخلاص استنتاجات بسيطة حول مواقف الشخصيات الرئيسية ومشاعرها ودوافعها.
- تحليل الأسباب والنتائج الواضحة وتقديم شرح بسيط.
- البدء بتمييز الأساليب والخصائص اللغوية.
- لدى قراءتهم نصوص معلومات يستطيع الطلبة:
- تحديد واسترجاع معلومتين أو ثلاث معلومات واردة ضمن النص.
- استخدام العناوين الفرعية ومربعات النص والرسوم التوضيحية لتحديد أجزاء من النص.

المستوى الدولي المنخفض - 400 نقطة

- لدى قراءتهم النصوص الأدبية يستطيع الطلبة:
- تحديد واستذكار التفاصيل المذكورة بشكل مباشر.
- لدى قراءتهم نصوص معلومات يستطيع الطلبة:
- تحديد واسترجاع المعلومات المذكورة بشكل مباشر في بداية النص.

Country	Average Scale Score
Russian Federation	581
3 Singapore	576
2 † Hong Kong SAR	569
Ireland	567
Finland	566
Poland	565
Northern Ireland	565
Norway (5)	559
Chinese Taipei	559
England	559
2 Latvia	558
Sweden	555
Hungary	554
Bulgaria	552
† United States	549
Lithuania	548
Italy	548
2 Denmark	547
Macao SAR	546
† Netherlands	545
Australia	544
Czech Republic	543
1 2 Canada	543
Slovenia	542
2 Austria	541
Germany	537
Kazakhstan	536
Slovak Republic	535
3 Israel	530
2 Portugal	528
Spain	528
Belgium (Flemish)	525
New Zealand	523
France	511
PIRLS Scale Centerpoint	500
2 Belgium (French)	497
Chile	494
1 Georgia	488
Trinidad and Tobago	479
Azerbaijan	472
2 Malta	452
United Arab Emirates	450
Bahrain	446
Qatar	442
Saudi Arabia	430
Iran, Islamic Rep. of	428
Oman	418
Kuwait	393
Morocco	358
Egypt	330
South Africa	320

ترتيب الدول في الدراسة الدولية للقراءة للصف الرابع الابتدائي (PIRLS-2016)

توزيع العينة 2021: 234 مدرسة

النسبة المئوية	عدد المدارس	جنس المدرسة
49%	115	بنات
51%	119	بنين

النسبة المئوية	عدد المدارس	نوع التعليم
70%	163	حكومي
15%	35	أهلي
15%	36	أجنبي

المدارس	مكاتب التعليم	إدارات التعليم
234	123	33

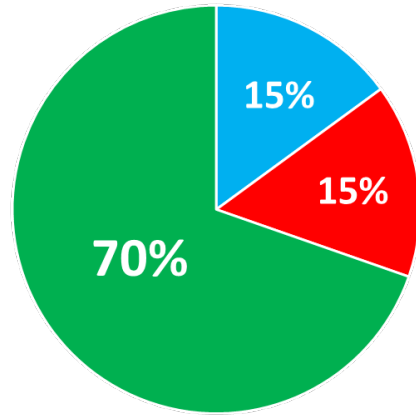
مقارنة 2016- 2021

2016			2021		
المدارس	مكاتب التعليم	إدارات التعليم	المدارس	مكاتب التعليم	إدارات التعليم
202	128	35	234	123	33

2016		2021		جنس المدرسة
النسبة	عدد المدارس	النسبة	عدد المدارس	
%51	103	%49	115	بنات
%49	99	%51	119	بنين

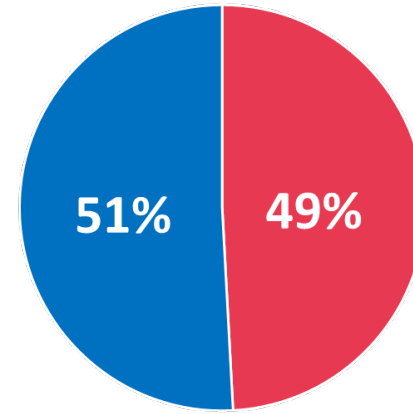
2016		2021		نوع المدرسة
النسبة	عدد المدارس	النسبة	عدد المدارس	
%89	180	%70	163	حكومي
%8	17	%15	35	أهلي
%2	5	%15	36	أجنبي

عينة ٢٠٢١ وفق نوع المدرسة



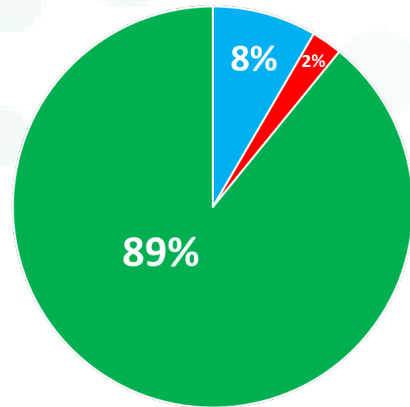
■ أهلي ■ تعليم اجنبي ■ حكومي

عينة ٢٠٢١ وفق جنس المدرسة



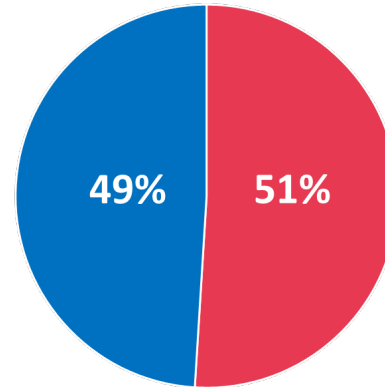
■ بنات ■ بنين

عينة ٢٠١٦ وفق نوع المدرسة



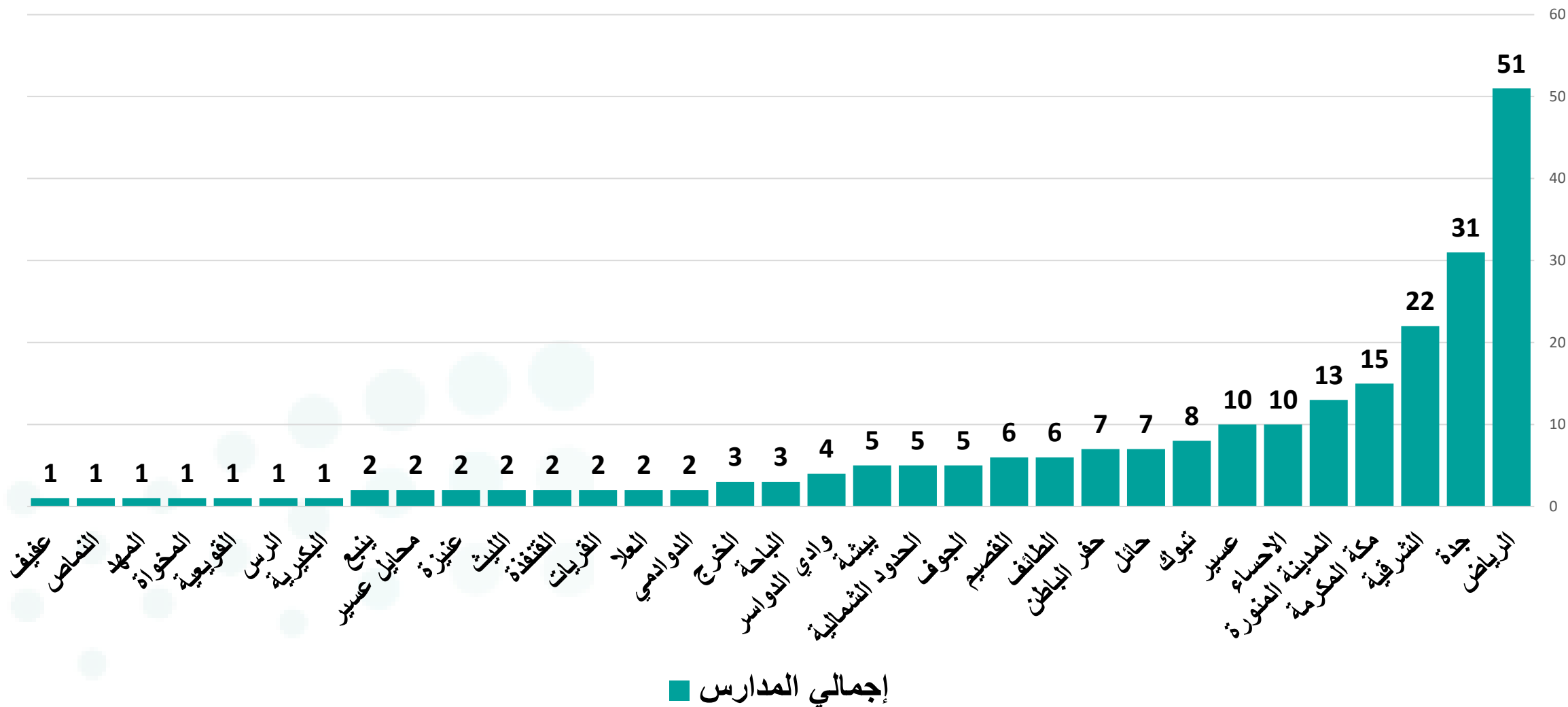
■ أهلي ■ تعليم اجنبي ■ حكومي

عينة ٢٠١٦ وفق جنس المدرسة



■ بنات ■ بنين

توزيع العينة



توزيع العينة

نسبة عينة المدارس إلى إدارة التعليم	إجمالي المدارس	إدارة التعليم
%21.79	51	الرياض
%13.25	31	جدة
%9.40	22	الشرقية
%6.41	15	مكة المكرمة
%5.56	13	المدينة المنورة
%4.27	10	الاحساء
%4.27	10	عسير
%3.42	8	تبوك
%2.99	7	حائل
%2.99	7	حفر الباطن
%2.56	6	الطائف
%2.56	6	القصيم
%2.14	5	الجوف
%2.14	5	الحدود الشمالية
%2.14	5	بيشة
%1.71	4	وادي الدواسر
%1.28	3	الباحة
%1.28	3	الخرج
%0.85	2	الدوادمي
%0.85	2	العلا
%0.85	2	القريات
%0.85	2	القنفذة
%0.85	2	الليث
%0.85	2	عنيزة
%0.85	2	محايل عسير
%0.85	2	ينبع
%0.43	1	البكيرية
%0.43	1	الرس
%0.43	1	القويعية
%0.43	1	المخوأة
%0.43	1	المهد
%0.43	1	النماص
%0.43	1	عفيف

المدارس حسب الإدارات التعليمية التابعة لها

بنين

سلطة	جنس المدرسة	اسم المدرسة	مكتب التعليم	إدارة التعليم
حكومي	بنين	ابتدائية سعود الكبير	إدارة الإشراف التربوي	إدارة التعليم بمحافظة البكيرية
حكومي	بنين	الفقارة الابتدائية	البجادية	إدارة التعليم بمحافظة الدوادمي
حكومي	بنين	مدرسة زيد بن ثابت الابتدائية لتحفيظ القرآن الكريم بمغيرا	إدارة الإشراف التربوي	إدارة التعليم بمحافظة العلا
حكومي	بنين	ابتدائية ابو بكر الصديق	إدارة الإشراف التربوي	إدارة التعليم بمحافظة القرىات
أهلي	بنين	ابتدائية القرىات الاهلية	إدارة الإشراف التربوي	إدارة التعليم بمحافظة القرىات
حكومي	بنين	ابتدائية الفيصلية	مكتب التعليم - القنفذة	إدارة التعليم بمحافظة القنفذة
حكومي	بنين	ابتدائية الحليفة	مكتب التعليم - المظيلف	إدارة التعليم بمحافظة القنفذة
حكومي	بنين	حنين الابتدائية	مكتب التعليم بالثنية	إدارة التعليم بمحافظة بيشة
حكومي	بنين	أبي بن كعب الابتدائية	مكتب التعليم بالثنية	إدارة التعليم بمحافظة بيشة
حكومي	بنين	النقيع الابتدائية	مكتب التعليم بالنقيع	إدارة التعليم بمحافظة بيشة
أهلي	بنين	نون التريبة الابتدائية الأهلية	مكتب التعليم بوسط بيشة	إدارة التعليم بمحافظة بيشة
حكومي	بنين	الفيصلية الابتدائية	إدارة الإشراف التربوي	إدارة التعليم بمحافظة حفر الباطن
حكومي	بنين	زيد بن حارثة الابتدائية	إدارة الإشراف التربوي	إدارة التعليم بمحافظة حفر الباطن
أهلي	بنين	نور الغد الأهلية الإبتدائية بحفر الباطن	إدارة الإشراف التربوي	إدارة التعليم بمحافظة حفر الباطن
حكومي	بنين	ابتدائية عمر بن الخطاب	إدارة الإشراف التربوي	إدارة التعليم بمحافظة عفيف
حكومي	بنين	ابتدائية الفيصلية	إدارة الإشراف التربوي	إدارة التعليم بمحافظة عنيزة

بنات

سلطة	جنس المدرسة	اسم المدرسة	مكتب التعليم	إدارة التعليم
حكومي	بنات	ابتدائية الرفايح	إدارة الإشراف التربوي (بنات)	إدارة التعليم بمحافظة الخرج
حكومي	بنات	الابتدائية الحادية والثلاثون	إدارة الإشراف التربوي (بنات)	إدارة التعليم بمحافظة الخرج
تعليم اجنبي	بنات	ابتدائية دنيا الاجيال العالمية	إدارة الإشراف التربوي (بنات)	إدارة التعليم بمحافظة الخرج
حكومي	بنات	الحادية عشر الابتدائية بالدوادمي	مكتب التعليم بالدوادمي	إدارة التعليم بمحافظة الدوادمي
أهلي	بنات	ابتدائية الرواد الاهلية بالرس	إدارة التعليم بمحافظة الرس	إدارة التعليم بمحافظة الرس
حكومي	بنات	المدرسة الابتدائية الاولى بقرافر	مكتب التعليم بالعلا	إدارة التعليم بمحافظة العلا
حكومي	بنات	ابتدائية العمق	مكتب التعليم بالرين	إدارة التعليم بمحافظة القويبية
حكومي	بنات	ابتدائية الوطيات	ادارة الليث	إدارة التعليم بمحافظة الليث
حكومي	بنات	سلم الزواهر الابتدائية	ادارة الليث	إدارة التعليم بمحافظة الليث
حكومي	بنات	ابتدائية قلوبه الأولى للبنات بقلوه	مكتب التعليم بقلوه	إدارة التعليم بمحافظة المخوة
حكومي	بنات	الابتدائية الثالثة بالمهد	إدارة التعليم بمحافظة المهد	إدارة التعليم بمحافظة المهد
حكومي	بنات	إبتدائية بني مشهور	ادارة التعليم بمحافظة النماص	إدارة التعليم بمحافظة النماص
حكومي	بنات	ابتدائية آل شديد	تثليث	إدارة التعليم بمحافظة بيشة
أهلي	بنات	ابتدائية رواد النجاح الأهلية	إدارة التعليم بحفرالباطن	إدارة التعليم بمحافظة حفر الباطن
حكومي	بنات	الابتدائية الأولى بالمطرقة	إدارة التعليم بحفرالباطن	إدارة التعليم بمحافظة حفر الباطن
أهلي	بنات	ابتدائية المحافظة الأهلية	إدارة التعليم بحفرالباطن	إدارة التعليم بمحافظة حفر الباطن
حكومي	بنات	الابتدائية الأولى بالأبناء	مكتب التعليم بالمدينة العسكرية	إدارة التعليم بمحافظة حفر الباطن
حكومي	بنات	الابتدائية الثالثة بمحافظة عنيزة	ادارة التعليم بمحافظة عنيزة	إدارة التعليم بمحافظة عنيزة
حكومي	بنات	مدرسة آل ضويان الإبتدائية	مكتب التعليم بمحافظة السليل	إدارة التعليم بمحافظة وادي الدواسر
حكومي	بنات	الابتدائية العشرون بالجبيل	مكتب التعليم بمحافظة الجبيل	الإدارة العامة للتعليم بالمنطقة الشرقية
تعليم اجنبي	بنات	ماريا العالمية الابتدائية بالجبيل	مكتب التعليم بمحافظة الجبيل	الإدارة العامة للتعليم بالمنطقة الشرقية
أهلي	بنات	ابتدائية الجامعة الاهلية للبنات	مكتب التعليم بمحافظة الخبر	الإدارة العامة للتعليم بالمنطقة الشرقية
تعليم اجنبي	بنات	ابتدائية مدارس الخليج العالمية بالخبر	مكتب التعليم بمحافظة الخبر	الإدارة العامة للتعليم بالمنطقة الشرقية
حكومي	بنات	الابتدائية الاولى بالعوامية	مكتب التعليم بمحافظة القطيف	الإدارة العامة للتعليم بالمنطقة الشرقية
حكومي	بنات	الابتدائية الأولى بهجرة الكدادية	مكتب التعليم بمحافظة بقيق	الإدارة العامة للتعليم بالمنطقة الشرقية
حكومي	بنات	الابتدائية السابعة والعشرون بالدمام	مكتب التعليم شرق الدمام	الإدارة العامة للتعليم بالمنطقة الشرقية
حكومي	بنات	الابتدائية الرابعة والستون بالدمام	مكتب التعليم غرب الدمام	الإدارة العامة للتعليم بالمنطقة الشرقية
تعليم اجنبي	بنات	الصافي العالمية الابتدائية بالدمام	مكتب التعليم غرب الدمام	الإدارة العامة للتعليم بالمنطقة الشرقية

بنات

السلطة	جنس المدرسة	اسم المدرسة	مكتب التعليم	إدارة التعليم
حكومي	بنات	الابتدائية الأولى بالتهيمية	مكتب التعليم بالفرى	الإدارة العامة للتعليم بمحافظة الاحساء
حكومي	بنات	الابتدائية الأولى بالبطلية	مكتب التعليم بالمبرز	الإدارة العامة للتعليم بمحافظة الاحساء
حكومي	بنات	الابتدائية الأولى بالقرن	مكتب التعليم بالمبرز	الإدارة العامة للتعليم بمحافظة الاحساء
حكومي	بنات	الابتدائية الأولى بإسكان الكلابية	مكتب التعليم بالمبرز	الإدارة العامة للتعليم بمحافظة الاحساء
حكومي	بنات	ابتدائية زينب بنت محمد	مكتب التعليم بالمبرز	الإدارة العامة للتعليم بمحافظة الاحساء
تعليم اجنبي	بنات	مدرسة أطياف المعرفة العالمية المرحلة الابتدائية	مكتب التعليم بالهفوف	الإدارة العامة للتعليم بمحافظة الاحساء
حكومي	بنات	الابتدائية الخامسة والأربعون بالهفوف	مكتب التعليم بالهفوف	الإدارة العامة للتعليم بمحافظة الاحساء
حكومي	بنات	الابتدائية الاولى بعشيرة	مكتب التعليم بشمال الطائف	الإدارة العامة للتعليم بمحافظة الطائف
حكومي	بنات	الابتدائية الأولى بليه	مكتب التعليم جنوب الطائف	الإدارة العامة للتعليم بمحافظة الطائف
حكومي	بنات	الابتدائية الرابعة والاربعون	مكتب التعليم بجنوب جدة	الإدارة العامة للتعليم بمحافظة جدة
تعليم اجنبي	بنات	ابتدائية الحمراء - مسار دولي	مكتب التعليم بجنوب جدة	الإدارة العامة للتعليم بمحافظة جدة
أهلي	بنات	ابتدائية التقوى	مكتب التعليم بجنوب جدة	الإدارة العامة للتعليم بمحافظة جدة
تعليم اجنبي	بنات	ابتدائية براعم الزهور العالمية	مكتب التعليم بجنوب جدة	الإدارة العامة للتعليم بمحافظة جدة
حكومي	بنات	الابتدائية الخامسة عشر	مكتب التعليم بشرق جدة	الإدارة العامة للتعليم بمحافظة جدة
حكومي	بنات	الابتدائية الرابعة والثلاثون	مكتب التعليم بشرق جدة	الإدارة العامة للتعليم بمحافظة جدة
حكومي	بنات	الابتدائية السابعة والعشرون بعد المائة	مكتب التعليم بشرق جدة	الإدارة العامة للتعليم بمحافظة جدة
حكومي	بنات	ابتدائية تحفيظ القرآن السادسة	مكتب التعليم بشرق جدة	الإدارة العامة للتعليم بمحافظة جدة
حكومي	بنات	الابتدائية السادسة والتسعون	مكتب التعليم بشمال جدة	الإدارة العامة للتعليم بمحافظة جدة
حكومي	بنات	الابتدائية التاسعة والاربعون بعد المئة	مكتب التعليم بشمال جدة	الإدارة العامة للتعليم بمحافظة جدة
تعليم اجنبي	بنات	ابتدائية الموارد الرائدة العالمية	مكتب التعليم بشمال جدة	الإدارة العامة للتعليم بمحافظة جدة
تعليم اجنبي	بنات	ابتدائية اليسر العالمية	مكتب التعليم بشمال جدة	الإدارة العامة للتعليم بمحافظة جدة
تعليم اجنبي	بنات	ابتدائية المعرفة العالمية	مكتب التعليم بشمال جدة	الإدارة العامة للتعليم بمحافظة جدة

بنين

السلطة	جنس المدرسة	اسم المدرسة	مكتب التعليم	إدارة التعليم
حكومي	بنين	ابتدائية ابن خلدون بالمتعة	مكتب التعليم ببارق	إدارة التعليم بمحافظة محايل عسير
حكومي	بنين	ابتدائية الإمام الغزالي بالحشف	مكتب التعليم بمحايل عسير	إدارة التعليم بمحافظة محايل عسير
حكومي	بنين	ابتدائية الأندلس	إدارة الإشراف التربوي	إدارة التعليم بمحافظة وادي الدواسر
حكومي	بنين	ابتدائية الابناء بوادي الدواسر	إدارة الإشراف التربوي	إدارة التعليم بمحافظة وادي الدواسر
حكومي	بنين	ابتدائية سلمان الفارسي لتحفيظ القرآن الكريم	إدارة الإشراف التربوي	إدارة التعليم بمحافظة وادي الدواسر
أهلي	بنين	ابتدائية الأنفال الالهية	إدارة الإشراف التربوي	إدارة التعليم بمحافظة ينبع
الهيئة الملكية	بنين	ابتدائية الغزالي	الهيئة الملكية ببنع	إدارة التعليم بمحافظة ينبع
الهيئة الملكية	بنين	ابتدائية الرياض	الهيئة الملكية بالجبيل	الإدارة العامة للتعليم بالمنطقة الشرقية
الهيئة الملكية	بنين	ابتدائية الدانة	الهيئة الملكية بالجبيل	الإدارة العامة للتعليم بالمنطقة الشرقية
حكومي	بنين	ابتدائية جابر بن حيان	مكتب التعليم بالخبر	الإدارة العامة للتعليم بالمنطقة الشرقية
حكومي	بنين	ابتدائية الحسن البصري	مكتب التعليم بالخفجي	الإدارة العامة للتعليم بالمنطقة الشرقية
أهلي	بنين	ابتدائية الشرق الالهية	مكتب التعليم بالخفجي	الإدارة العامة للتعليم بالمنطقة الشرقية
تعليم اجنبي	بنين	مدارس اسيا العالمية الابتدائية	مكتب التعليم بالظهران	الإدارة العامة للتعليم بالمنطقة الشرقية
تعليم اجنبي	بنين	مدارس المدار العالمية الابتدائية	مكتب التعليم بالظهران	الإدارة العامة للتعليم بالمنطقة الشرقية
أهلي	بنين	ابتدائية التهذيب الأهلية	مكتب التعليم بالقطيف	الإدارة العامة للتعليم بالمنطقة الشرقية
حكومي	بنين	ابتدائية مصعب بن عمير	مكتب التعليم بشرق الدمام	الإدارة العامة للتعليم بالمنطقة الشرقية

بنين

سلطة	جنس المدرسة	اسم المدرسة	مكتب التعليم	إدارة التعليم
حكومي	بنين	ابتدائية المنهل	مكتب التعليم بشرق الدمام	الإدارة العامة للتعليم بالمنطقة الشرقية
تعليم اجنبي	بنين	مدارس الابتكار العالمية الابتدائية	مكتب التعليم بشرق الدمام	الإدارة العامة للتعليم بالمنطقة الشرقية
حكومي	بنين	ابتدائية سعيد بن عامر	مكتب التعليم بغرب الدمام	الإدارة العامة للتعليم بالمنطقة الشرقية
تعليم اجنبي	بنين	مدارس المجد العالمية الابتدائية	مكتب التعليم بالظهران	الإدارة العامة للتعليم بالمنطقة الشرقية
حكومي	بنين	ابتدائية قتيبة بن مسلم	مكتب التعليم بالمبرز	الإدارة العامة للتعليم بمحافظة الاحساء
حكومي	بنين	ابتدائية المقداد بن عمرو	مكتب التعليم بالمبرز	الإدارة العامة للتعليم بمحافظة الاحساء
حكومي	بنين	ابتدائية قباء	مكتب التعليم بشمال الأحساء	الإدارة العامة للتعليم بمحافظة الاحساء
حكومي	بنين	حفر كشب الابتدائية	مكتب التعليم بمحافظة المويه	الإدارة العامة للتعليم بمحافظة الطائف
حكومي	بنين	الامام مسلم الابتدائية	مكتب تعليم جنوب الطائف	الإدارة العامة للتعليم بمحافظة الطائف
حكومي	بنين	الحارث بن كلده الابتدائية	مكتب تعليم شرق الطائف	الإدارة العامة للتعليم بمحافظة الطائف
حكومي	بنين	عبدالله بن عمرو بن العاص الابتدائية	مكتب تعليم غرب الطائف	الإدارة العامة للتعليم بمحافظة الطائف
تعليم اجنبي	بنين	أكاديمية جدة العالمية - ابتدائي	مكتب التعليم بالصفا	الإدارة العامة للتعليم بمحافظة جدة
حكومي	بنين	قاعدة الملك عبدالله الجوية الابتدائية	مكتب التعليم بالصفا	الإدارة العامة للتعليم بمحافظة جدة
حكومي	بنين	الفتح الابتدائية	مكتب التعليم بالنسيم	الإدارة العامة للتعليم بمحافظة جدة
تعليم اجنبي	بنين	دار الفكر الابتدائية العالمية	مكتب التعليم بالنسيم	الإدارة العامة للتعليم بمحافظة جدة
تعليم اجنبي	بنين	الاقصى الابتدائية مسار دولي	مكتب التعليم بالنسيم	الإدارة العامة للتعليم بمحافظة جدة
أهلي	بنين	الرضوان الابتدائية الاهلية	مكتب التعليم بجنوب جدة	الإدارة العامة للتعليم بمحافظة جدة
حكومي	بنين	سراقة بن مالك الابتدائية	مكتب التعليم بجنوب جدة	الإدارة العامة للتعليم بمحافظة جدة
تعليم اجنبي	بنين	أكاديمية وعد الابتدائية العالمية	مكتب التعليم بشمال جدة	الإدارة العامة للتعليم بمحافظة جدة
حكومي	بنين	ابي امامة الباهلي الابتدائية	مكتب التعليم بشمال جدة	الإدارة العامة للتعليم بمحافظة جدة
تعليم اجنبي	بنين	الأندلس الابتدائية العالمية	مكتب التعليم بشمال جدة	الإدارة العامة للتعليم بمحافظة جدة
أهلي	بنين	دار الذكر الابتدائية الأهلية	مكتب التعليم بشمال جدة	الإدارة العامة للتعليم بمحافظة جدة
حكومي	بنين	النعمان بن بشير الابتدائية	مكتب التعليم بوسط جدة	الإدارة العامة للتعليم بمحافظة جدة
حكومي	بنين	الابناء بالدفاع الجوي الابتدائية	مكتب التعليم بوسط جدة	الإدارة العامة للتعليم بمحافظة جدة
حكومي	بنين	ابتدائية عثمان بن عفان بالمदान	مكتب التعليم ببلجرشي	الإدارة العامة للتعليم بمنطقة الباحة

بنات

سلطة	جنس المدرسة	اسم المدرسة	مكتب التعليم	إدارة التعليم
حكومي	بنات	الابتدائية السابعة والثلاثون	مكتب التعليم بوسط جدة	الإدارة العامة للتعليم بمحافظة جدة
حكومي	بنات	الابتدائية السابعة والخمسون	مكتب التعليم بوسط جدة	الإدارة العامة للتعليم بمحافظة جدة
حكومي	بنات	الابتدائية الثامنة والثلاثون بعد المائة	مكتب التعليم بوسط جدة	الإدارة العامة للتعليم بمحافظة جدة
أهلي	بنات	ابتدائية جبل البركة لتحفيظ القرآن	مكتب التعليم بوسط جدة	الإدارة العامة للتعليم بمحافظة جدة
أهلي	بنات	ابتدائية الرائدة النموذجية صفوف ملحقه	مكتب التعليم بوسط جدة	الإدارة العامة للتعليم بمحافظة جدة
حكومي	بنات	إبتدائية الربيع بنت معوذ بن عقبة بعويره	مكتب التعليم بالمنقذ	الإدارة العامة للتعليم بمنطقة الباحة
حكومي	بنات	المدرسة الابتدائية الأولى للبنات بدومة الجندل	مكتب التعليم بدومة الجندل	الإدارة العامة للتعليم بمنطقة الجوف
حكومي	بنات	المدرسة الابتدائية الأولى للبنات بأبو عجرم	مكتب التعليم بدومة الجندل	الإدارة العامة للتعليم بمنطقة الجوف
تعليم اجنبي	بنات	ابتدائية سكاكا العالمية	مكتب التعليم بسكاكا	الإدارة العامة للتعليم بمنطقة الجوف
حكومي	بنات	المدرسة الابتدائية الخامسة عشر للبنات بسكاكا	مكتب التعليم بسكاكا	الإدارة العامة للتعليم بمنطقة الجوف
حكومي	بنات	الابتدائية الثامنة والعشرون بععر - بنات	مكتب التعليم بمنطقة الحدود الشمالية	الإدارة العامة للتعليم بمنطقة الحدود الشمالية
حكومي	بنات	ابتدائية ميمونة بنت الحارث برفحاء	مكتب التعليم بمحافظة رفحاء	الإدارة العامة للتعليم بمنطقة الحدود الشمالية
أهلي	بنات	ابتدائية قادة الأمة الأهلية	البيديعة	الإدارة العامة للتعليم بمنطقة الرياض
أهلي	بنات	ابتدائية الجيل الأهلية	البيديعة	الإدارة العامة للتعليم بمنطقة الرياض
تعليم اجنبي	بنات	ابتدائية الرؤية الجديدة العالمية	الروابي	الإدارة العامة للتعليم بمنطقة الرياض
حكومي	بنات	الابتدائية السادسة والسبعون بعد المائتان 276	الشفا	الإدارة العامة للتعليم بمنطقة الرياض
أهلي	بنات	ابتدائية الرشد الأهلية	الشفا	الإدارة العامة للتعليم بمنطقة الرياض
حكومي	بنات	الابتدائية الرابعة بعد الأربعمائة 404	الشفا	الإدارة العامة للتعليم بمنطقة الرياض
أهلي	بنات	ابتدائية الرشد الأهلية لتحفيظ القرآن الكريم	الشفا	الإدارة العامة للتعليم بمنطقة الرياض

بنات

السلطة	جنس المدرسة	اسم المدرسة	مكتب التعليم	إدارة التعليم
تعليم اجنبي	بنات	ابتدائية مينا العالمية	النهضة	الإدارة العامة للتعليم بمنطقة الرياض
حكومي	بنات	الابتدائية الحادية بعد الاربعمائة 401	النهضة	الإدارة العامة للتعليم بمنطقة الرياض
حكومي	بنات	الابتدائية التاسعة والعشرون بعد المائتان 229	النهضة	الإدارة العامة للتعليم بمنطقة الرياض
حكومي	بنات	الابتدائية الخامسة والستون بعد المائتان 265	النهضة	الإدارة العامة للتعليم بمنطقة الرياض
أهلي	بنات	ابتدائية أجيال اليرموك الأهلية	النهضة	الإدارة العامة للتعليم بمنطقة الرياض
تعليم اجنبي	بنات	ابتدائية نافذة النجاح العالمية	جنوب	الإدارة العامة للتعليم بمنطقة الرياض
حكومي	بنات	الابتدائية السادسة والعشرون 26	جنوب	الإدارة العامة للتعليم بمنطقة الرياض
حكومي	بنات	الابتدائية الثالثة والخمسون 53	جنوب	الإدارة العامة للتعليم بمنطقة الرياض
حكومي	بنات	الابتدائية السادسة والخمسون 56	جنوب	الإدارة العامة للتعليم بمنطقة الرياض
حكومي	بنات	الابتدائية العشرون بعد المائة 120	جنوب	الإدارة العامة للتعليم بمنطقة الرياض
حكومي	بنات	الابتدائية الثالثة والعشرون بعد المائتان 223	جنوب	الإدارة العامة للتعليم بمنطقة الرياض
حكومي	بنات	الابتدائية السادسة والخمسون بعد المائة 156	شمال	الإدارة العامة للتعليم بمنطقة الرياض
أهلي	بنات	ابتدائية التربية النموذجية الأهلية (النزهة)	شمال	الإدارة العامة للتعليم بمنطقة الرياض
تعليم اجنبي	بنات	ابتدائية الآفاق العالمية	شمال	الإدارة العامة للتعليم بمنطقة الرياض
تعليم اجنبي	بنات	ابتدائية الإبداع العالمية	شمال	الإدارة العامة للتعليم بمنطقة الرياض
حكومي	بنات	الابتدائية الخامسة 5	غرب	الإدارة العامة للتعليم بمنطقة الرياض
حكومي	بنات	الابتدائية الخامسة لتحفيظ القرآن الكريم 5	غرب	الإدارة العامة للتعليم بمنطقة الرياض
تعليم اجنبي	بنات	ابتدائية قافلة العلم العالمية	غرب	الإدارة العامة للتعليم بمنطقة الرياض
تعليم اجنبي	بنات	ابتدائية الفرسان العالمية	شمال	الإدارة العامة للتعليم بمنطقة الرياض
حكومي	بنات	الابتدائية الثالثة لتحفيظ القرآن ببريدة	مكتب التعليم شمال بريدة	الإدارة العامة للتعليم بمنطقة القصيم
حكومي	بنات	الابتدائية السادسة والثمانون ببريدة	مكتب التعليم شمال بريدة	الإدارة العامة للتعليم بمنطقة القصيم
حكومي	بنات	الابتدائية الأولى بعريفجان ساحوق	مكتب التعليم في محافظة عقلة الصقور	الإدارة العامة للتعليم بمنطقة القصيم

بنين

السلطة	جنس المدرسة	اسم المدرسة	مكتب التعليم	إدارة التعليم
حكومي	بنين	ابتدائية السعودية بالباحة	مكتب التعليم بالوسط	الإدارة العامة للتعليم بمنطقة الباحة
حكومي	بنين	الجاحظ الابتدائية	مكتب التعليم بطبرجل	الإدارة العامة للتعليم بمنطقة الجوف
تعليم اجنبي	بنين	ابتدائية واحة المعرفة الدولية	إدارة الإشراف التربوي	الإدارة العامة للتعليم بمنطقة الحدود الشمالية
حكومي	بنين	ابتدائية عبدالعزيز بن مساعد	إدارة الإشراف التربوي	الإدارة العامة للتعليم بمنطقة الحدود الشمالية
حكومي	بنين	ابتدائية هارون الرشيد	مكتب التعليم برفحاء	الإدارة العامة للتعليم بمنطقة الحدود الشمالية
حكومي	بنين	ابتدائية زيد بن عمرو	مكتب التعليم بالرائد	الإدارة العامة للتعليم بمنطقة الرياض
تعليم اجنبي	بنين	ابتدائية المملكة العالمية / امريكي	مكتب التعليم بالرائد	الإدارة العامة للتعليم بمنطقة الرياض
أهلي	بنين	ابتدائية علوم الرياض الأهلية - الصحافة	مكتب التعليم بالرائد	الإدارة العامة للتعليم بمنطقة الرياض
تعليم اجنبي	بنين	ابتدائية ابن خلدون العالمية - المنار	مكتب التعليم بالروابي	الإدارة العامة للتعليم بمنطقة الرياض
حكومي	بنين	ابتدائية زيد بن الدثنة	مكتب التعليم بالروابي	الإدارة العامة للتعليم بمنطقة الرياض
حكومي	بنين	ابتدائية عمرو بن قيس	مكتب التعليم بالروضة	الإدارة العامة للتعليم بمنطقة الرياض
تعليم اجنبي	بنين	ابتدائية الفرسان العالمية / أمريكي	مكتب التعليم بالروضة	الإدارة العامة للتعليم بمنطقة الرياض
أهلي	بنين	ابتدائية الجودة الأهلية	مكتب التعليم بالروضة	الإدارة العامة للتعليم بمنطقة الرياض
تعليم اجنبي	بنين	ابتدائية منارات الرياض العالمية / أمريكي	مكتب التعليم بالروضة	الإدارة العامة للتعليم بمنطقة الرياض
حكومي	بنين	ابتدائية سيف الدولة الحمداني	مكتب التعليم بالسويدي	الإدارة العامة للتعليم بمنطقة الرياض
حكومي	بنين	ابتدائية عاصم بن الحكم	مكتب التعليم بالسويدي	الإدارة العامة للتعليم بمنطقة الرياض
حكومي	بنين	ابتدائية الكرامة	مكتب التعليم بالشمال	الإدارة العامة للتعليم بمنطقة الرياض
حكومي	بنين	ابتدائية المنذري	مكتب التعليم بالشمال	الإدارة العامة للتعليم بمنطقة الرياض
حكومي	بنين	ابتدائية مجمع الأمير سلطان بن عبدالعزيز	مكتب التعليم بالشمال	الإدارة العامة للتعليم بمنطقة الرياض
تعليم اجنبي	بنين	ابتدائية الرمال العالمية	مكتب التعليم بالشمال	الإدارة العامة للتعليم بمنطقة الرياض
تعليم اجنبي	بنين	ابتدائية رسالة الهدى العالمية / أمريكي	مكتب التعليم بالعزيرية	الإدارة العامة للتعليم بمنطقة الرياض
أهلي	بنين	ابتدائية معالم الصفوة الأهلية	مكتب التعليم بالعزيرية	الإدارة العامة للتعليم بمنطقة الرياض
حكومي	بنين	ابتدائية حماد بن سلمة	مكتب التعليم بالغرب	الإدارة العامة للتعليم بمنطقة الرياض
حكومي	بنين	ابتدائية عبدالرحمن بن سعدي	مكتب التعليم بالغرب	الإدارة العامة للتعليم بمنطقة الرياض
حكومي	بنين	ابتدائية الصالحية	مكتب التعليم بالوسط	الإدارة العامة للتعليم بمنطقة الرياض
أهلي	بنين	ابتدائية أجيال الحضارة الأهلية	مكتب التعليم بقرطبة	الإدارة العامة للتعليم بمنطقة الرياض
أهلي	بنين	ابتدائية سيرين الاهلية	مكتب التعليم بقرطبة	الإدارة العامة للتعليم بمنطقة الرياض
حكومي	بنين	ابتدائية الندوة	مكتب التعليم بقرطبة	الإدارة العامة للتعليم بمنطقة الرياض
أهلي	بنين	ابتدائية الإبداع الأهلية	مكتب التعليم بقرطبة	الإدارة العامة للتعليم بمنطقة الرياض

بنات

السلطة	جنس المدرسة	اسم المدرسة	مكتب التعليم	إدارة التعليم
حكومي	بنات	ابتدائية جميلة بنت عمر بن الخطاب	مكتب التعليم شمال المنورة	الإدارة العامة للتعليم بمنطقة المنورة
حكومي	بنات	الابتدائية التاسعة بالمدينة	مكتب التعليم شمال المنورة	الإدارة العامة للتعليم بمنطقة المنورة
حكومي	بنات	الابتدائية الرابعة لتحفيظ القرآن الكريم بالمدينة	مكتب التعليم شمال المنورة	الإدارة العامة للتعليم بمنطقة المنورة
أهلي	بنات	مدارس الوطن النموذجية الأهلية - ابتدائي-	مكتب التعليم غرب المنورة	الإدارة العامة للتعليم بمنطقة المنورة
حكومي	بنات	الابتدائية الثامنة والسبعون بالمدينة	مكتب التعليم غرب المنورة	الإدارة العامة للتعليم بمنطقة المنورة
حكومي	بنات	الابتدائية العشرون بعد المائة بالمدينة	مكتب التعليم غرب المنورة	الإدارة العامة للتعليم بمنطقة المنورة
حكومي	بنات	الابتدائية السابعة والستون بتوك	مركز اشراف توك	الإدارة العامة للتعليم بمنطقة توك
حكومي	بنات	الابتدائية التاسعة أبناء بتوك	مركز اشراف توك	الإدارة العامة للتعليم بمنطقة توك
حكومي	بنات	الابتدائية الثامنة والأربعون بتوك	مركز اشراف توك	الإدارة العامة للتعليم بمنطقة توك
حكومي	بنات	ابتدائية المزكاء	الحائط	الإدارة العامة للتعليم بمنطقة حائل
حكومي	بنات	ابتدائية النيصية	شمال حائل	الإدارة العامة للتعليم بمنطقة حائل
حكومي	بنات	ابتدائية تحفيظ القرآن الثانية بحائل	شمال حائل	الإدارة العامة للتعليم بمنطقة حائل
حكومي	بنات	مدرسة فدك للطفولة المبكرة	الحائط	الإدارة العامة للتعليم بمنطقة حائل
حكومي	بنات	ابتدائية أم المؤمنين حفصة	احد رفيدة	الإدارة العامة للتعليم بمنطقة عسير
حكومي	بنات	ابتدائية المعلاة بأحدرفيدة	احد رفيدة	الإدارة العامة للتعليم بمنطقة عسير
حكومي	بنات	ابتدائية الربة والشعبين بأحد رفيدة	احد رفيدة	الإدارة العامة للتعليم بمنطقة عسير
حكومي	بنات	الابتدائية الرابعة بأحد رفيدة	احد رفيدة	الإدارة العامة للتعليم بمنطقة عسير
حكومي	بنات	ابتدائية الداره	مكتب التعليم بأبها	الإدارة العامة للتعليم بمنطقة عسير
حكومي	بنات	حفصة بنت سيرين الابتدائية	مكتب التعليم جنوب مكة المكرمة	الإدارة العامة للتعليم بمنطقة مكة المكرمة
حكومي	بنات	الابتدائية الرابعة والثلاثون بمكة المكرمة	مكتب التعليم شرق مكة المكرمة	الإدارة العامة للتعليم بمنطقة مكة المكرمة
حكومي	بنات	الابتدائية الثالثة والثلاثون بعد المائة بمكة المكرمة	مكتب التعليم شرق مكة المكرمة	الإدارة العامة للتعليم بمنطقة مكة المكرمة
حكومي	بنات	الابتدائية الثامنة والتسعون بمكة المكرمة	مكتب التعليم شمال مكة المكرمة	الإدارة العامة للتعليم بمنطقة مكة المكرمة
حكومي	بنات	الابتدائية الحادية والخمسون بمكة المكرمة	مكتب التعليم وسط مكة المكرمة	الإدارة العامة للتعليم بمنطقة مكة المكرمة
حكومي	بنات	الابتدائية السبعون بمكة المكرمة	مكتب التعليم وسط مكة المكرمة	الإدارة العامة للتعليم بمنطقة مكة المكرمة

بنين

السلطة	جنس المدرسة	اسم المدرسة	مكتب التعليم	إدارة التعليم
أهلي	بنين	ابتدائية التوابع الأهلية	مكتب التعليم بالسويدي	الإدارة العامة للتعليم بمنطقة الرياض
حكومي	بنين	ابتدائية سفيان الثوري	مكتب التعليم بمحافظة رياض الخبراء	الإدارة العامة للتعليم بمنطقة القصيم
حكومي	بنين	ابتدائية كبد	مكتب التعليم بمحافظة عيون الجواء	الإدارة العامة للتعليم بمنطقة القصيم
حكومي	بنين	ابتدائية مجمع الاميرسلطان التعليمي	مكتب التعليم غرب بريدة	الإدارة العامة للتعليم بمنطقة القصيم
حكومي	بنين	ابتدائية المثني بن حارثة	مكتب التعليم بمحافظة بدر	الإدارة العامة للتعليم بمنطقة المدينة المنورة
حكومي	بنين	ابتدائية بني النجار	مكتب التعليم جنوب المدينة المنورة	الإدارة العامة للتعليم بمنطقة المدينة المنورة
حكومي	بنين	ابتدائية الحارث بن أوس الأنصاري	مكتب التعليم جنوب المدينة المنورة	الإدارة العامة للتعليم بمنطقة المدينة المنورة
تعليم اجنبي	بنين	مدارس العقيق - النظام الدولي - المرحلة الابتدائية	مكتب التعليم جنوب المدينة المنورة	الإدارة العامة للتعليم بمنطقة المدينة المنورة
حكومي	بنين	ابتدائية اجنادين	مكتب التعليم شرق المدينة المنورة	الإدارة العامة للتعليم بمنطقة المدينة المنورة
أهلي	بنين	مدارس منارات المدينة المنورة الأهلية - المرحلة الابتدائية	مكتب التعليم شرق المدينة المنورة	الإدارة العامة للتعليم بمنطقة المدينة المنورة
حكومي	بنين	ابتدائية حسان بن ثابت	مكتب التعليم شمال المدينة المنورة	الإدارة العامة للتعليم بمنطقة المدينة المنورة
حكومي	بنين	زهير بن قيس الابتدائية	توك	الإدارة العامة للتعليم بمنطقة توك
حكومي	بنين	الإمام الترمذي الإبتدائية	توك	الإدارة العامة للتعليم بمنطقة توك
حكومي	بنين	حمزة بن عبدالمطلب الابتدائية	توك	الإدارة العامة للتعليم بمنطقة توك
أهلي	بنين	مدارس منارات توك الأهلية للمرحلة الابتدائية	توك	الإدارة العامة للتعليم بمنطقة توك
أهلي	بنين	أمالج الأهلية الابتدائية	محافظة أمالج	الإدارة العامة للتعليم بمنطقة توك
حكومي	بنين	ابتدائية النووي	مكتب التعليم بالشمال	الإدارة العامة للتعليم بمنطقة حائل
حكومي	بنين	ابتدائية الفارابي	مكتب التعليم بالشمال	الإدارة العامة للتعليم بمنطقة حائل
حكومي	بنين	ابتدائية ساحوت	مكتب التعليم بالشملي	الإدارة العامة للتعليم بمنطقة حائل
تعليم اجنبي	بنين	ابتدائية عصر المواهب العالمية بالخميس	مكتب التعليم بمحافظة خميس مشيط	الإدارة العامة للتعليم بمنطقة عسير
حكومي	بنين	ابتدائية الملك عبدالعزيز	مكتب التعليم بمدينة أبها	الإدارة العامة للتعليم بمنطقة عسير
أهلي	بنين	المناهل لتحفيظ القرآن الالهية	مكتب التعليم بمدينة أبها	الإدارة العامة للتعليم بمنطقة عسير
حكومي	بنين	ابتدائية ابن القيم	مكتب تعليم شرق أبها	الإدارة العامة للتعليم بمنطقة عسير
حكومي	بنين	ابتدائية ابن الخطيب	مكتب تعليم شرق أبها	الإدارة العامة للتعليم بمنطقة عسير
حكومي	بنين	عبدالله بن أبي بكر الابتدائية	مكتب التعليم بجنوب مكة المكرمة	الإدارة العامة للتعليم بمنطقة مكة المكرمة
أهلي	بنين	ابتدائية الصولتية تحفيظ القرآن الأهلية	مكتب التعليم بجنوب مكة المكرمة	الإدارة العامة للتعليم بمنطقة مكة المكرمة
حكومي	بنين	عمار بن ياسر الابتدائية	مكتب التعليم بجنوب مكة المكرمة	الإدارة العامة للتعليم بمنطقة مكة المكرمة
حكومي	بنين	قتيبة بن مسلم الابتدائية	مكتب التعليم بشمال مكة المكرمة	الإدارة العامة للتعليم بمنطقة مكة المكرمة
حكومي	بنين	الحسن البصري الابتدائية	مكتب التعليم بغرب مكة المكرمة	الإدارة العامة للتعليم بمنطقة مكة المكرمة
حكومي	بنين	الجموم الابتدائية	مكتب التعليم بمحافظة الجموم	الإدارة العامة للتعليم بمنطقة مكة المكرمة
حكومي	بنين	صلاح الدين الأيوبي الابتدائية	مكتب التعليم بوسط مكة المكرمة	الإدارة العامة للتعليم بمنطقة مكة المكرمة
حكومي	بنين	الفرزدق الابتدائية	مكتب التعليم بوسط مكة المكرمة	الإدارة العامة للتعليم بمنطقة مكة المكرمة
أهلي	بنين	ابتدائية الثقافة الأهلية	مكتب التعليم بوسط مكة المكرمة	الإدارة العامة للتعليم بمنطقة مكة المكرمة

ماتم من إجراءات على مستوى الوزارة

- بناء حقائب تدريبية على استراتيجيات في تدريس الفهم القرائي.
- بناء نصوص قرائية اثرائية (معلوماتية وأدبية).
- إعداد دليل إجرائي للمعلم.
- بناء نماذج اختبارية محاكية للاختبار الدولي PIRLS تطبق أسبوعياً بدءاً من هذا الأسبوع.

دور القيادات في إدارة التعليم متابعة

- تدريب المعلمين المتخصصين في اللغة العربية وغير المتخصصين على استراتيجيات في تدريس الفهم القرائي.
- تخصيص (5) دقائق في الصفوف الأولية و (5-10) دقائق في الصفوف العليا من الحصة الدراسية لتنفيذ نشاطات تعزز القراءة والإملاء والخط العربي، بحيث يكون التخصيص في 4 حصص يومياً لجميع المواد الدراسية.
- إجراء الاختبارات المحاكية للاختبارات الدولية أسبوعياً على جميع طلبة الصف الرابع الابتدائي.
- مراجعة نتائج أداء المدارس في الاختبارات وتقديم الخطط التطويرية اللازمة.
- تنفيذ التطبيقات القرائية والأنشطة الكتابة في جميع المواد الدراسية بما فيها النصوص الأدبية التي تستهدف طلبة الصف الرابع الابتدائي.
- فحص العينة والتأكد من جاهزيتها للتطبيق والرفع بالنماذج الخاصة في ذلك.

الاختبارات المحاكية لاختبار PIRLS

الوقوف على مستوى كل مدرسة ومكتب وإدارة تعليمية بهدف تطوير الأداء من خلال اختبارات مختلفة يُعد من أهم الأهداف التي تعمل عليها وزارة التعليم للرفع من جودة أداء كامل المنظومة، فوضع مؤشرات ومستهدفات على مستوى كل مدرسة ومكتب تعليم وإدارة من خلال نتائج الاختبارات المشابهة للاختبارات الدولية بشكل دوري، وأن يكون الهدف من هذه الاختبارات تحسين العمليات التعليمية من شأنه أن يرفع من مستوى الحوكمة ويسهم في الوقوف على مكامن الخلل بشكل مستمر وتحسينها.

أهداف الاختبارات المحاكية لاختبارات PIRLS

1. قياس قدرة الطلاب على التعامل على هذا النوع من الاختبارات التي تهدف إلى توظيف المعرفة في المواقف الحياتية اليومية التي يتعرض لها الطلبة في المدرسة والبيت والمجتمع.
2. توفير بيانات كافية لدى صناع القرار والنظم التعليمية في تشخيص مجالات القوة والضعف في القراءة لتحسين نواتج التعلم.

حدود التطبيق

يكون التطبيق على جميع طلبة الصف الرابع الابتدائي في التعليم العام الحكومي والأهلي والعالمي في القراءة.

اللجان المسؤولة عن تطبيق الاختبار

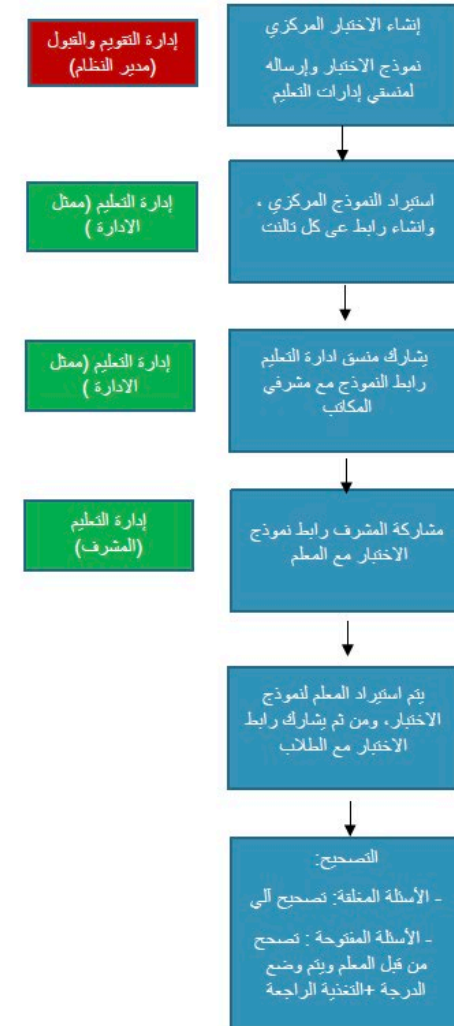
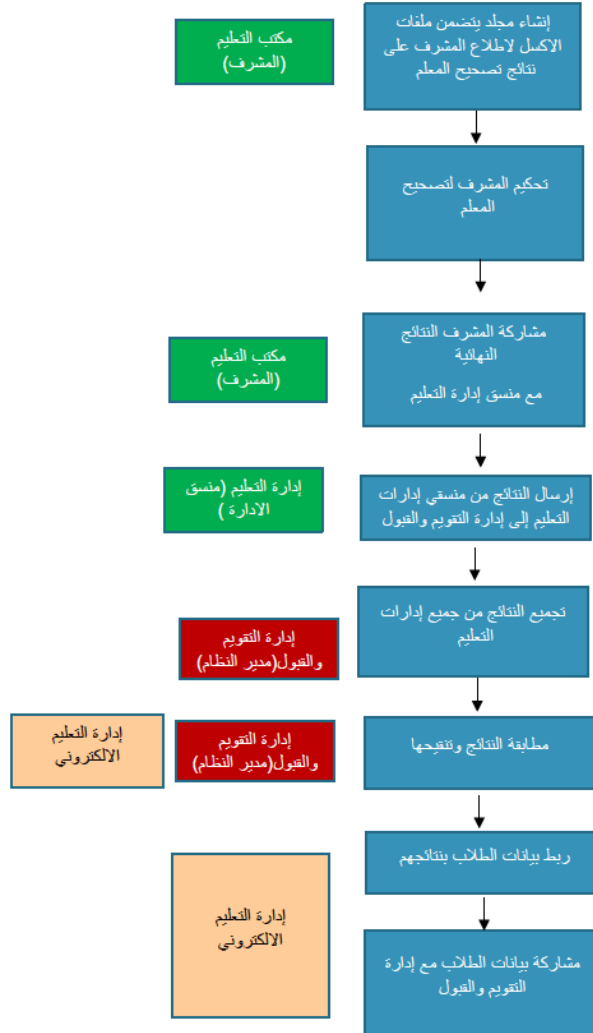
اللجنة الإشرافية:

تشكل لجنة برئاسة مدير التعليم وعضوية كل من: مساعد/ة مدير التعليم للشؤون التعليمية، مدير إدارة الإشراف التربوي، ومدير إدارة الاختبار والقبول (عضواً ومقرراً)، مدير الإدارة العامة للتعليم الأهلي والأجنبي، ومدراء المكاتب، ومشرف متخصص في اللغة العربية، ومشرف تقنية معلومات ومشرف اختبارات وقبول (منسق الاختبارات الدولية في إدارة التعليم). وترتكز مهامها على إنجاز تطبيق الاختبارات من خلال الإشراف على جميع عملياتها والرفع بنتائج الاختبار. ومن مهامها أيضاً التأكد من دقة تطبيق الاختبارات وسلامة إجراءاتها، وانتهاءً بجودة التصحيح ورفع النتائج إلى جهاز الوزارة حسب الخطة المعتمدة.

اللجنة التنفيذية:

تشكل برئاسة مدير المكتب وعضوية كل من: مشرفي اللغة العربية ومدراء المدارس. ومهامها استلام نماذج الاختبار من منسقي إدارات التعليم، والإشراف على تطبيقها، والتأكد من عمليات التصحيح والرصد، ورفع النتائج إلى منسقي إدارات التعليم.

حوكمة بناء الأسئلة وجمع البيانات وتصحيحها



بناء قالب الأسئلة مركزيا في الوزارة

اختبار القراءة
للسف الرابع الابتدائي

حماية قلبها بنرف

حينما "سُلَمَى" وأبنتها إلى حديقة الحيوانات، حيث كان موقفاها في قلب المدينة الكبيرة، وكانت تمتد على مساحة خضراء شاسعة، يحيطها من كل الجهات سباح حديدي محضر كلور الأضراس والأشجار الضخمة، وكان غالبا تصعب تسلقها. أخذت سلَمَى مكانها في الضفة، قرب باب الحديقة، تنظر ذويها، أمام و إديها، وبينما القربت من سباتها التذكار، أترخت من حنينا الصغير فقط تغربة صغرة، ففتت لها باق التذكار بحركة مؤدبة. إنسجم لها باق التذكار شاركة، ثم تلوها تذكرة الشور إلى الحديقة مشيت سلَمَى في العزم المؤدي إلى الحديقة رامية النفس، تغلب بين يديها التذكرة التي أدرخت تحتها في الحماله، قبل أن يجرى بها وإديها، فسارت سويها، تتأمل أركان الحديقة باحتجاب، ويديها تلمس الأسيما للنباتات والأزهار والأشجار، وبركة كثرة يسبح لها الإبريق، وتشافهت المسامحة أحرى، تجلس فيها التذكرة مع الأطفال، تلك الذرابة وهدهاء وكثيره من الفلمس، كما شافهت متى لباري الأطفال والبنية، إنسجمت البنت أربابا بعد أن كانت تفتقد إلى الحديقة لا تلمس سوي الحيوانات.

تذكرت عدة حكايات مؤثرة، تعزى لها نغم الأبرار، بعد أن تجاوزها الحواجز، ليتسلفها بالقباص السباح، لن تنسى صورة ذلك الطفل المسكين الذي شافهته، شد لها على هاتيهما الحوال، وكيف كانت ذراعه عاكفة كاجل القمص، بين القمصان، وأسند أصغر إليهم يده بوضوح، والصور يصرع بوقع ورشو تذكرت البنت كل ذلك، وهي تتفقد ذراعتها بخوف، كان وإديها يتايها حركتها، وفيران ما كان يبور برأسها الصغيرة من أفكار، فاقتربا منها واحتضناها حتى استعادتنا شعورها بالأطمئنان، وبينما سمعت وإديها يتأخرها قليلا:

أرأيت يا سلَمَى كم هي عامرة بالشمس والمناظر الجميلة -
تسجمت البنت فحركة رأسها وصغيرة شعرها الطويلة بالإجاب، ثم وأملت العبير، لتسلفها حينما وعظي، بجايها، حينما أحرز وحذت سلَمَى نفسها بعد خطوات، أمام أقباص طيور بنود حواجز، فأخذت تقرأ بنفسها ما كتب على ألواح الإرشاد المعلقة عن حياو تلك الطيور وعاداتها، وتاملت أشكالها الأنيقة، وألون ريشها الخلاب، وطباعها الغريبة، وحين قضت من فراقه ألواح الإرشاد، أخذت تكتفي بالمشاهدة، وبينما توقفت أمام أحد الأقباص، رأى يتأخر حمامة جميلة، لها سكاو حركواو كأنها مضمضت بالحبابة، وكان ريشها الخلاب، بالرمادي والأزرق، والأخضر والبني، تنوع في صور ألوان لعملة سحر، وكما حسنت الحفاطة، بوجوه "سُلَمَى" بلطفة بالقبص، حذرت منفرقا وفي آخر ثوب، التذكار العنبري، إنسجم به حذوها البنت المؤررة لمسار لطيفة وتودد. حافت "سلَمَى" فراجعت متنبذة عن القمص، وصورة بز ذلك الطفل مغطوة تم حذوها.

إنسجمت شغلة على شاوليها، وعلمها أرباب الحفاطة عن كتب، وبما كانت تأملها، طور لها شعرها الأنيق، وفي وسطه بقعة دم أحمر فاد، عندها، لم تتماك "سلَمَى" فأخذت تصرح مستجيبة بولديها اللذين سيقانها إلى قصص آخر قبلة.

أخذت الجماعة يحدوها خرج كاس قلبها بنرف، ستمون -

Next

1 اختر (نعم أو لا) أمام ما يناسبها من العبارات الآتية :

	نعم	لا
سألا حمامة القلب الدامي لونهاما أحمر.	<input type="radio"/>	<input type="radio"/>
لو استعرت سلَمَى في فراءة ألواح الإرشاد لما بكت أو صرخت	<input type="radio"/>	<input type="radio"/>

2 لماذا كانت أسوار الحديقة عالية ؟

Enter your answer

3 اذكر اثنين من أقسام حديقة الحيوانات التي رآتها سلَمَى.

Enter your answer

1 اختر (نعم أو لا) أمام ما يناسبها من العبارات الآتية :

	نعم	لا
سألا حمامة القلب الدامي لونهاما أحمر.	<input type="radio"/>	<input type="radio"/>
لو استعرت سلَمَى في فراءة ألواح الإرشاد لما بكت أو صرخت	<input type="radio"/>	<input type="radio"/>

2 لماذا كانت أسوار الحديقة عالية ؟

Enter your answer

3 اذكر اثنين من أقسام حديقة الحيوانات التي رآتها سلَمَى.

Enter your answer

الرابط

<https://forms.office.com/Pages/ResponsePage.aspx?id=DQSIkWdsW0yxEjajBLZtrQAAAAAAAAAAAFMQOetsI9UMVExMkc1WEtPTU1GUkJOVTdHNTRGT1NaVi4u>



بناء دليل إجرائي لتطبيق الاختبارات المحاكية لاختبار PIRLS



تضمينه دليل للمستخدم يبين كافة العمليات بدء من الوزارة وانتهاء بالمعلم.

الأدوار و المهام

المهام التفصيلية	الدور	الجهة المنفذة	
إعداد نموذج الاختبار ومفاتيح التصحيح وإرساله إلى منسقي الاختبارات الدولية في إدارات التعليم.	إنشاء الاختبار المركزي	إدارة التقويم والقبول (مدير النظام)	جهاز الوزارة
جمع نتائج الاختبارات من منسقي الاختبارات الدولية في إدارات التعليم.	جمع النتائج		
مطابقة النتائج وتنقيحها بالاشتراك مع إدارة التعليم الإلكتروني.	مطابقة النتائج	إدارة التعليم الإلكتروني والتعليم عن بعد	
مطابقة النتائج وتنقيحها بالاشتراك مع إدارة التقويم والقبول.	مطابقة النتائج		
ربط بيانات الطلبة الأساسية بنتائجهم في الاختبار.	ربط بيانات الطلاب بنتائجهم		
مشاركة بيانات الطلاب ونتائجهم مع إدارة التقويم والقبول.	مشاركة بيانات الطلاب		
تشكل لجنة برئاسة مدير التعليم وعضوية كل من: مساعد/ة مدير التعليم للشؤون التعليمية، مدير إدارة الإشراف التربوي، ومدير إدارة الاختبار والقبول (عضواً ومقررًا)، مدير الإدارة العامة للتعليم الأهلي والأجنبي، ومدراء المكاتب، ومشرف متخصص في اللغة العربية، ومشرف تقنية معلومات ومشرف اختبارات وقبول (منسق الاختبارات الدولية في إدارة التعليم).	تشكيل لجنة	إدارة التعليم (اللجنة الإشرافية)	إدارات التعليم
استلام نماذج الاختبار ومفاتيح التصحيح من إدارة التقويم والقبول بجهاز الوزارة من قبل منسق الاختبارات الدولية في إدارة التعليم.	استيراد النموذج المركزي		
يشارك منسق إدارة التعليم رابط النموذج مع اللجنة التنفيذية.	مشاركة النموذج مع المكاتب		
استلام النتائج من مشرفي المكاتب، وإرسالها إلى إدارة التقويم والقبول بجهاز الوزارة إلكترونياً.	إرسال النتائج		

الأدوار و المهام

المهام التفصيلية	الدور	الجهة المنفذة
تشكل لجنة برئاسة مدير المكتب وعضوية كل من: مشرفي اللغة العربية ومدراء المدارس .	تشكيل لجنة	مكتب التعليم (اللجنة التنفيذية)
استلام نموذج الاختبار ومفاتيح التصحيح من منسق الاختبارات الدولية في إدارة التعليم.	استلام النموذج	
تكليف مشرفين للإشراف على إجراءات تطبيق الاختبار وضمان جودة العمليات في المدارس.	تكليف مشرفين للمتابعة	
تسليم نموذج الاختبار ومفاتيح التصحيح من منسق الاختبارات الدولية في إدارة التعليم للمعلم.	مشاركة النموذج مع المعلم	
استلام نتائج الاختبار من المعلمين في ملفات (إكسل).	الاطلاع على نتائج التصحيح	
مراجعة بيانات الطلاب وعمليات تصحيح الأسئلة المفتوحة وتدقيقها.	تحكيم التصحيح	
جمع ملفات نتائج الاختبار (إكسل) في مجلد واحد، وإرسالها إلى منسق الاختبارات الدولية في إدارة التعليم إلكترونياً.	مشاركة النتائج مع إدارة التعليم	
استلام نموذج الاختبار ومفاتيح التصحيح من مشرف مكتب التعليم، ومشاركة نموذج الاختبار مع طلابه.	استلام النماذج	المعلم
تطبيق الاختبار وتصحيح الأسئلة المفتوحة وفق مفاتيح التصحيح .	التطبيق والرصد	
تصدير نتائج الاختبار في ملف (إكسل) ومشاركتها مع مشرف مكتب التعليم.	رفع النتائج	

إدارات التعليم

جدول يبين كافة الاختبارات القادمة الأسبوعية :

مارس - أبريل

الأحد	الاثنين	الثلاثاء	الأربعاء	الخميس	الجمعة	السبت
7	8	9	10	11	12	13
14	15	16	17	18	19	20
21	22	23	24	25	26	27
28	29	30	31	1	2	3

فبراير - مارس

الأحد	الاثنين	الثلاثاء	الأربعاء	الخميس	الجمعة	السبت
7	8	9	10	11	12	13
14	15	16	17	18	19	20
21	22	23	24	25	26	27
28	1	2	3	4	5	6

يناير - فبراير

الأحد	الاثنين	الثلاثاء	الأربعاء	الخميس	الجمعة	السبت
						30
31	1	2	3	4	5	6

مايو - يونيو

الأحد	الاثنين	الثلاثاء	الأربعاء	الخميس	الجمعة	السبت
30	31	1	2	3	4	5
6	7	8	9	10	11	12
13	14	15	16	17	18	19
20	21	22	23	24	25	26

مايو

الأحد	الاثنين	الثلاثاء	الأربعاء	الخميس	الجمعة	السبت
2	3	4	5	6	7	8
9	10	11	12	13	14	15
16	17	18	19	20	21	22
23	24	25	26	27	28	29

أبريل - مايو

الأحد	الاثنين	الثلاثاء	الأربعاء	الخميس	الجمعة	السبت
4	5	6	7	8	9	10
11	12	13	14	15	16	17
18	19	20	21	22	23	24
25	26	27	28	29	30	1

أغسطس - سبتمبر

الأحد	الاثنين	الثلاثاء	الأربعاء	الخميس	الجمعة	السبت
22	23	24	25	26	27	28
29	30	31	1	2	3	4
5	6	7	8	9	10	11
12	13	14	15	16	17	18

يوليو - أغسطس

الأحد	الاثنين	الثلاثاء	الأربعاء	الخميس	الجمعة	السبت
25	26	27	28	29	30	31
1	2	3	4	5	6	7
8	9	10	11	12	13	14
15	16	17	18	19	20	21

يونيو - يوليو

الأحد	الاثنين	الثلاثاء	الأربعاء	الخميس	الجمعة	السبت
27	28	29	30	1	2	3
4	5	6	7	8	9	10
11	12	13	14	15	16	17
18	19	20	21	22	23	24

سبتمبر - أكتوبر

الأحد	الاثنين	الثلاثاء	الأربعاء	الخميس	الجمعة	السبت
17	18	19	20	21	22	23
24	25	26	27	28	29	30
31						

سبتمبر - أكتوبر

الأحد	الاثنين	الثلاثاء	الأربعاء	الخميس	الجمعة	السبت
19	20	21	22	23	24	25
26	27	28	29	30	1	2
3	4	5	6	7	8	9
10	11	12	13	14	15	16

نص معلوماتي
نص أدبي

رؤية
VISION
2030
المملكة العربية السعودية
KINGDOM OF SAUDI ARABIA


وزارة التعليم
Ministry of Education

شكراً لكم