

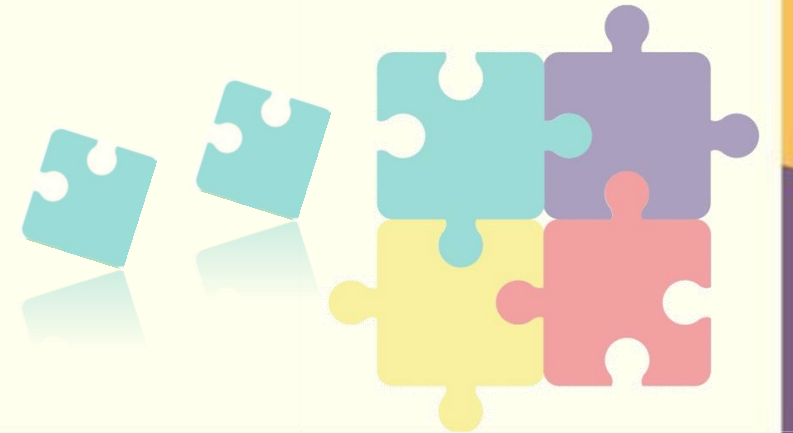
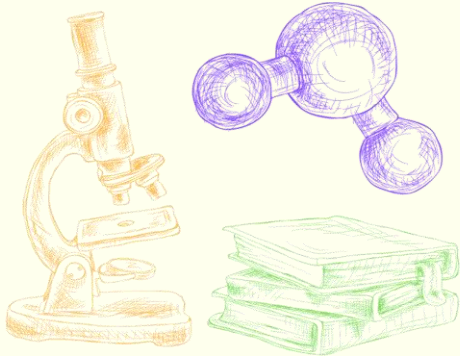


وزارة التعليم
Ministry of Education



المملكة العربية السعودية
وزارة التعليم
لإدارة العامة للتعليم بمنطقة عسير
إدارة الموهوبات (٢٨٠)

سجل معلمة الموهوبات غير المفرغة لعام ١٤٤٤ هـ





﴿ يَرْفَعُ اللَّهُ الَّذِينَ آمَنُوا مِنْكُمْ وَالَّذِينَ أُوتُوا
الْعِلْمَ دَرَجَاتٍ وَاللَّهُ بِمَا تَعْمَلُونَ خَبِيرٌ ﴾

[المجادلة: ١١]



محتويات السجل

الصفحة	الموضوع	الصفحة	الموضوع
٢١	" نموذج ١ " قائمة بأسماء الطالبات الموهوبات المجتازات لمقياس موهبة (مخرجات البرنامج الوطني للكشف عن الموهوبين)	٤	بيانات المدرسة
٢٢	" نموذج ٢ " قائمة بأسماء الطالبات الحاصلات على جوائز وبراءات اختراع	٥	بيانات معلمة الموهوبات
٢٣	" نموذج ٣ " حصر البرامج المقدمة للطالبات الموهوبات من مخرجات البرنامج الوطني للكشف عن الموهوبين للعام الدراسي	٦	مقدمة
٢٤	" نموذج ٤ " بيان بأسماء الطالبات الموهوبات المؤهلات لنظام التسريع	٧	كلمات خالدة
٢٥	الخطة التنفيذية لمعلمة الموهوبات الغير مفرغة	٨	نبذة عن الإدارة
٣١	الملتقى الصفي	٩	معلمة الموهوبات
٣٣	ملحقات	١٠	مصطلحات هامة
٣٤	التقرير الفصلي عن أعمال معلمة الموهوبات الغير مفرغة	١٣	دور المدرسة
٣٦	استمارات متابعة للبرامج الوزارية	١٤	تعليمات هامة
٤١	التواصل	١٦	خطوات عمل معلمة الموهوبات الغير مفرغة
٤٢	خاتمة	١٧	الملفات المطلوبة
		١٨	لجنة مجلس المدرسة



بيانات عن المدرسة

	رقم الهاتف		اسم المدرسة
	الحي		نوع المبنى
	عدد الفصول		المرحلة
	رقم الجوال		اسم مديرة المدرسة
	رقم الجوال		اسم وكالة الشؤون التعليمية
	عدد الطالبات الحاصلات على ميداليات او جوائز		المشرفة الإدارية
			البريد الالكتروني
	عدد الطالبات الملتحقات ببرامج موهبة		عدد طالبات المدرسة
	عدد الطالبات الحاصلات على براءة اختراع أو نموذج صناعي		عدد الطالبات الموهوبات



بيانات معلمة الموهوبات غير المفرغة

			الاسم الرباعي
	التخصص		المؤهل العلمي
	المواد التي تدرسها		عدد الحصص
	الخبرة في مجال الموهوبات		سنوات الخبرة عامة
	رقم الجوال		مشرفة المادة
			البريد الإلكتروني

الدورات الحاصلة عليها في مجال الموهوبات:

إنجازات معلمة الموهوبات غير المفرغة في مجال الموهوبات:



الحمد لله رب العالمين، والصلاة والسلام على نبينا محمد وعلى آله وصحبه أجمعين أما بعد

الموهبة منحها الخالق سبحانه وتعالى لفئة قليلة من عباده تمكنهم إن وجدوا العناية والرعاية من التفوق والامتياز بشكل غير عادي في مجال أو أكثر من مجالات الحياة، وقد أثبتت البحوث العلمية أن هناك نسبة ما بين ٢-٥% من الأفراد يمثلون المتفوقين والموهوبين، حيث يبرز منهم صفوة العلماء والمفكرين والمبتكرين والمخترعين الذين اعتمدت الإنسانية منذ أقدم عصورها في تقدمها الحضاري على ما تنتجه أفكارهم وعقولهم من إبداعات واختراعات وإصلاحات ولا شك في أن المتفوقين والموهوبين يمثلوا قطاعا هاما من هذه القوى والإمكانات الإنسانية بمالهم من نكاء عال ومواهب خاصة وقدرة على الابتكار والتوجيه والقيادة وهم بذلك يكونون أكثر قدرة على فتح آفاق جديدة للتغلب على المشكلات الراهنة التي تواجه مجتمعاتهم ،

ومن المهام المحددة للمدرسة مسؤولية التعرف على الموهوبات واكتشافهم بناء على السمات المحددة للطالبات الموهوبات وتقديم برامج الرعاية الملائمة لقدرات الطالبات الموهوبات والعمل على تهيئة بيئة تعليمية مناسبة لهم . إذ أن للمدرسة دور عظيم الأهمية في مساعدة الطالبات على التعامل مع مواهبهن وقدراتهن الإبداعية التي يتميزن بها بنفس بينتهم الدراسية. وان لم يتم ذلك فإن المواهب والقدرات الإبداعية التي يتم كبتها بالطرق التعليمية التقليدية وعدم السماح بفرص التعريف بها تؤدي إلى عدم الوعي والخوف من الكشف عنها ومن ثم إلى إهمالها وذبولها من هذا المنطلق فلا بد من تشكيل لجنة خاصة لرعاية هذه الفئة من الطالبات تسمى لجنة رعاية الموهوبات تستخدم فيها المدرسة الأساليب العلمية للتعرف على الموهوبات ورعايتهن. والتي تضم من أعضائها معلمة الموهوبات غير المفرغة التي تقوم بتنفيذ البرامج اللازمة لتحظى الطالبات الموهوبات بالرعاية المناسبة، التي تمكنها - بإذن الله - من صناعة تقدم الأمة في حاضرها ومستقبلها القادم .. فإننا نسأل الله العلي القدير أن ينفع بكم، وأن تحظى الطالبات الموهوبات بالرعاية المناسبة، التي تمكنها بإذن الله من صناعة تقدم الأمة في حاضرها ومستقبلها القادم.



كلمات خالده عن الموهبة والموهوبين



حادم الحرمين الشريفين
الملك عبدالله بن عبدالعزيز آل سعود

إن الموهبة دون اهتمام من أهلها أشبه ما تكون بالنبته الصغيرة دون رعاية أو سقيا، ولا يقبل الدّين، ولا يرضى العقل أن نهملها أو نتجاهلها.



حادم الحرمين الشريفين
الملك سلمان بن عبدالعزيز آل سعود

إن التعليم في السعودية هو الركيزة الأساسية التي نحقق بها تطلعات شعبنا نحو التقدم والرقي في العلوم والمعارف.



صاحب السمو الملكي الأمير
محمد بن سلمان بن عبدالعزيز آل سعود

سنجمع المبدعين والموهوبين من كل العالم لنعم شيء مختلف.

نبذة عن إدارة الموهوبات بتعليم عسير



إدارة الموهوبات بتعليم عسير جهاز تعليمي يقوم بتنفيذ سياسة المملكة العربية السعودية في رعاية الموهوبات التي ترمي لها الإدارة العامة للموهوبين (بنين - بنات)، وتساهم في إعداد وتهيئة البيئة المناسبة في مختلف المحافظات التابعة لمنطقة عسير التي تساعد في التعرف على الطالبات ذوات القدرات العقلية والأكاديمية العالية وإتاحة فرص تربوية متنوعة لهن لاكتشاف مواهبهن وقدراتهن وتنميتها من خلال المشاركة الفاعلة في المناشط والبرامج الإثرائية. وتم إنشاء إدارة الموهوبات بتعليم عسير بتاريخ ٢٠٠٨/٢/١٤٢٦هـ بخطاب رقم ١/٧٩٨٢/د بناء على قرار معالي الوزير رقم ١/٢٥/٩٨٣٣/د وتاريخ ٢/١١/١٤٢٥هـ

رؤيتنا

" بيئة حاضنة.. لتمكين علمي.. ومنافسة عالمية"

رسالتنا

"تهيئة البيئة المحفزة والظروف الملائمة لرعاية متميزة للموهوبات وتعزيز الشغف بالعلوم والمعرفة وتنمية المواهب والقدرات الإبداعية عند الموهوبات من طالبات التعليم العام والخروج بأفكارهم ومنتجاتهم إلى العالمية"

الهدف العام

تقديم الرعاية التربوية التعليمية الشاملة للطلبات الموهوبات واعداد البرامج الإثرائية المناسبة للطلبات الموهوبات وتقديمها في اطار برامج صباحية ومسائية وأخرى تنفذ في إجازة نهاية الأسبوع وفي الإجازات الصيفية للوصول بالطلبات الموهوبات إلى أعلى مستويات التفكير والإبداع التي تساعدن في العملية التعليمية والمسابقات المحلية والدولية.



مما لاشك فيه أن معلمة الموهوبات حجر الزاوية في العملية التربوية واعداد أجيال مبتكرة ومبدعة من طالباتنا الموهوبات فالوهبة منحها الخالق سبحانه وتعالى لفئة قليلة من عباده تمكنهم إن وجدوا العناية والرعاية من التفوق والامتياز بشكل غير عادي في مجال أو أكثر من مجالات الحياة ، وقد أثبتت البحوث العلمية أن هناك نسبة ما بين 0.2% من الأفراد يمثلون المتفوقين والموهوبين ، حيث يبرز منهم صفوة العلماء والمفكرين والمبتكرين والمخترعين الذين اعتمدت الإنسانية منذ أقدم عصورها في تقدمها الحضاري على ما تنتجه أفكارهم وعقولهم من إبداعات واختراعات وإصلاحات وكل ذلك يساعد في تنمية معارف ومهارات واتجاهات للطالبات الموهوبات في المجالات المختلفة لحياتهم في الوقت الراهن .

وهذا ما نسعى إلى تحقيقه في رعاية الطالبات الموهوبات .



هي طالبة من مخرجات البرنامج الوطني للكشف عن الموهوبين و مؤهلة للمشاركة في برامج إدارة الموهوبات ويوجد لديها استعداد أو قدرة غير عادية أو أداء متميز عن بقية أقرانها في مجال أو أكثر من المجالات التي يقدرها المجتمع ، وخاصة في مجالات التفوق العقلي والتفكير الابتكاري ، والتحصيل الأكاديمي ، والمهارات والقدرات الخاصة وتحتاج إلى رعاية تعليمية خاصة لا تستطيع المدرسة تقديمها لها في منهج الدراسة العادية

الطالبة
الموهوبة

معلمة
موهوبات غير
المفرغة

معلمة غير المفرغة تكلف من قبل مديرة المدرسة تتولى التنسيق لبرامج الموهوبات في المدرسة وتنفيذ الملتقى الصفي للطالبات الموهوبات إن أمكن.

هي المعلمة المفرغة المكلفة رسميا من صاحب الصلاحية للعمل معلمة للموهوبات في برنامج الرعاية المدرسي أو مراكز الموهوبات.

معلمة
الموهوبات
المفرغة



الإثراء

هو أسلوب تعليمي يزود من خلاله الطالبات الموهوبات والمتفوقات بخبرات ومهارات تعليمية متنوعة ومتعمقة تلبى احتياجاتهم ورغباتهم لا يوفرها لهم المنهج الدراسي

فصول الموهوبات

مشروع يُعنى بالاهتمام بفضة من الطلاب الموهوبين في مدارس التعليم العام من خلال تجميعهم في فصول دراسية يتلقون فيها دعماً مميزاً يتحدى قدراتهم ويشير الفضول العلمي لديهم لزيادة دافعيتهم لعمليات الاستقصاء وفق أفضل المعايير العالمية في تدريس الطلاب الموهوبين

مراكز الموهوبات

مؤسسة تربوية تعليمية تعنى بتقديم الخدمات المتخصصة والنوعية من خلال برامج علمية تقدم في المركز مباشرة أو بالتعاون مع الجهات الحكومية والمؤسسات الأهلية وفق ميول الطالبات الموهوبات وفي منطقة عسير يوجد مركزين مركز الموهوبات بخميس مشيط ومركز الموهوبات بأبها .



مصطلحات هامة

نظام التسريع

هو نظام يعطي الطالبة التي استوفت كامل شروطها الحق في الانتقال عبر السلم التعليمي إلى صف دراسي أعلى بصف دراسي واحد من الصف الذي تدرس فيه

برامج الرعاية للموهوبات

يسعى لتقديم خدمات تربوية وتعليمية للطالبة الموهوبة تتسم بالتنوع والعمق العلمي والمهارات البحثية والفكرية والشخصية داخل أوقات الدوام الرسمي وخارجة وتتضمن (برنامج الرعاية المدرسي "إثرائي صباحي لطالبات الموهوبات" - برنامج فصول الموهوبات في مدارس التعليم العام- برامج خارج أوقات الدوام المدرسي- او البرامج الصيفية المختلفة).

مكان التقاء منسقة الموهوبات بالطالبات الموهوبات والواعيدات بالموهبة (أحد فصول المدرسة أو معاملها) لتقديم أنشطة إثرائية ومتابعة مشاركاتهن في المسابقات والبرامج الواردة إليها من الإدارة وانجازاتهم خلال حصص النشاط اللاصفي

الملتقى الصفي



مديرة
المدرسة

- ١- الإشراف على تنمية النمو المعرفي لدى منسوبات المدرسة بسمات وخصائص الطالبات الموهوبات وحاجتهن التعليمية والنفسية
- ٢- تحفيز أعضاء مجلس المدرسة في رعاية الطالبات الموهوبات للوصول إلى الأهداف المنشودة.
- ٣- مساندة معلمة الموهوبات غير المفرغة (منسقة الموهوبات) في تفعيل دورها في رعاية الطالبات الموهوبات.
- ٤- الإشراف على خطة مجلس المدرسة في رعاية الطالبات الموهوبات ومتابعة تنفيذها وتقويمها، وتذليل معوقاتها.
- ٥- تشجيع المعلمات على الإبداع في طرق التدريس وتنويعها باستخدام مهارات التفكير المناسبة لتنمية قدرات الطالبات الموهوبات مع ما يتوافق مع حاجتهن التعليمية.
- ٦- تعزيز نقل الخبرات المتميزة بين المعلمات في مجال رعاية الموهوبات
- ٧- إبراز أهمية رعاية الموهوبات ضمن اللقاءات المدرسية (مجالس الأمهات ...)
- ٨- تهيئة البيئة المدرسية المناسبة لرعاية الطالبات الموهوبات.

المرشدة
الطلابية

- ١- المساهمة في توعية المعلمات بخصائص الطالبات الموهوبات وأساليب الكشف عنهن من خلال برامج التوجيه والإرشاد المقدمة.
- ٢- المساهمة مع معلمة الموهوبات غير المفرغة (منسقة الموهوبات) في الكشف المبكر عن الطالبات الموهوبات.
- ٣- تقديم الرعاية النفسية والعلمية للطالبات الموهوبات والموهوبات المرشحات في نظام التسريع ولم يجتازن الإختبار.
- ٤- المشاركة مع أعضاء المجلس في إصدار النشرات التوعوية والتنقيفية.
- ٥- تطوير مفهوم العلاقات الإنسانية لدى الطالبة وتنمية مهارات الاتصال لديها مع الطالبات الأخريات.
- ٦- توعية أمهات الطالبات بخصائص الطالبات الموهوبات واحتياجهن وكيفية التعامل مع المشاكل التي تواجههن.
- ٧- توجيه الطالبات الموهوبات للاستفادة من التقنيات الحديثة فيما يدعم موهبتهن.
- ٨- تكريم الطالبات الموهوبات داخل المدرسة ودعم إنجازاتهم وإبرازها للمجتمع.

رائدة
النشاط

كما ورد في دليل النشاط غير الصفّي المعتمد من الإدارة العامة لنشاط الطالبات
تعميم رقم ١١١/٨/ت وتاريخ ١٧/١٠/١٤٢٣هـ



- ١- الاطلاع على اللوائح والتعاميم المتعلقة برعاية الموهوبات والعمل بمقتضاها ومتابعة تنفيذها.
- ٢- المساهمة في نشر الوعي بالموهبة وأساليب اكتشاف الواعدات بالموهبة ورعايتهن وتنظيم الفعاليات الخاصة بتوعية المجتمع المدرسي وأولياء الأمور بأهداف رعاية الواعدات بالموهبة وخططهن وبرامجهن .
- ٣- إعداد السجل الخاص بمعلمة الموهوبات غير المفرغة وتدوين بياناتها أول بأول وكذلك الملفات المطلوبة.
- ٤- الاجتماع بمنسوبات المدرسة من إداريات ومعلمات لتوضيح لهم مهام معلمة الموهوبات غير المفرغة والتعريف بالسمات والخصائص السلوكية للطالبات الموهوبات.
- ٥- المشاركة في مجلس الامهات بالتنسيق مع المرشدة الطلابية لنشر ثقافة الموهبة وتوعيتهن بما يستجد للطالبات الموهوبات.
- ٦- حصر أسماء الطالبات الموهوبات (المجتازات مقياس موهبة الأعوام السابقة والمؤهلات لبرامج موهبة) والحاصلات على جوائز وميداليات (محلية - إقليمية - دولية) وبراءات الاختراع وتسجيل بياناتهن في السجل الخاص (بقاعدة البيانات)
- ٧- تشكيل مجلس المدرسة الوارد في سجل المنسقة وشرح المهام لكل عضوة وتفعيله لا تقل عن أربع اجتماعات:
 - أ- الاولمبياد الوطني للإبداع العلمي.
 - ب- البرنامج الوطني للكشف عن الموهوبين
 - ث- اليوم الخليجي والاسبوع الوطني للموهبة والابداع
 - ث- نظام التسريع
- ٨- التوعية بالمسابقات والمشاريع الوزارية التالية:
 - أ- الأولمبياد الوطني للإبداع العلمي "إبداع" (للمرحلة المتوسطة والثانوية)
 - ب- البرنامج الوطني للكشف عن الموهوبين.
- ٩- متابعة تسجيل الطالبات المشاركات في المسابقة العلمية "الاولمبياد الوطني للإبداع العلمي ابداع" في موقع موهبة ومتابعة مشاريعهن.



- ١٠- تبليغ وتسليم الطالبات خطوات التسجيل في البرنامج الوطني للكشف عن الموهوبين وخطوات التسجيل في قياس.
- ١١- عمل ورش مصغرة للمرشحات في البرنامج الوطني للكشف عن الموهوبين لتوضيح آلية التظليل في ورقة الإجابة بالإضافة إلى عرض بعض الأمثلة التوضيحية للاختبار.
- ١٢- التنسيق مع المرشدة الطلابية لتوفير الرعاية النفسية والاجتماعية المناسبة للطالبات الموهوبات ومتابعة مستواهن التحصيلي.
- ١٣- التنسيق مع مديرة المدرسة وجميع العضوات في مجلس المدرسة لتوفير الرعاية المناسبة للطالبات الموهوبات وتبني ذوات القدرات والابتكارات.
- ١٤- متابعة برامج مراكز الموهوبات وحث الطالبات الموهوبات المجتازات لمقياس موهبة والمرشحات للبرنامج بضرورة الالتحاق للبرامج الإثرائية في حال الإعلان عنها سواء الصباحية أو المسائية او برامج مراكز الموهوبات.
- ١٥- التفاعل مع مؤسسات المجتمع بما يساهم في دعم رعاية الطالبات الموهوبات وتوفير الإمكانيات لتنمية قدراتهن ومواهبهن (مؤسسة الملك عبدالعزيز ورجاله للموهبة والإبداع - جامعة الملك خالد).
- ١٦- حث الطالبات الموهوبات على المشاركة في المسابقات سواء (أدبية - علمية - محلية - دولية).
- ١٧- عند انتقال الطالبة الموهوبة الى مدرسه اخرى لابد من اثبات درجة اجتيازها واشعار المدرسة الاخرى بذلك عن طريق تعبئة بطاقة تعريف طالبة موهوبة.
- ١٨- التنسيق مع إدارة المدرسة لتكريم الطالبات الموهوبات ذوات الإنتاج الإبداعي المميز وإبراز ابتكاراتهن.
- ١٩- تعبئة التقرير الفصلي في نهاية كل فصل دراسي وبيان مدى نجاح الفعاليات المنفذة والعقبات التي تعترض سير العمل وسبل التغلب عليها مع رفع المرئيات والمقترحات للتجديد والتطوير ويعتمد من مديرة المدرسة ويرسل لمشرفة الموهوبات.
- ٢٠- الحرص على حضور اللقاءات والاجتماعات الخاصة بمعلمة الموهوبات غير المفرغة.



خطوات عمل معلمة الموهوبات مع الطالبات

أولاً: التوعية

- إعداد نشرات عن أهمية الموهبة واكتشافها ورعايتها.
- الاجتماع بأمهات الطالبات وحثهن على تشجيع بناتهن بالإلتحاق بالبرامج الوزارية والبنائية التي تقدمها إدارة الموهوبات ومراكزها.
- الاجتماع بالمعلمات وتوضيح أهمية رعاية الموهوبات المجتازات لمقياس موهبة.
- الاستفادة من كل مناسبة في التوعية عن الموهبة وأهميتها.
- المشاركة في الفعاليات مثل المسابقات ومنها (الأولمبياد الوطني للإبداع العلمي (إبداع) وغيره.
- تشجيع حضور الطالبات الموهوبات المجتازات لمقياس موهبة الإلتحاق بالبرامج الاثرائية في حال الإعلان عنها من خلال برامج الرعاية وبرامج مراكز الموهوبات الصباحية والمسائية

ثانياً: الكشف

- حصر الطالبات المتفوقات دراسياً وعلى من تظهر عليهن بوادر الموهبة تحفيزهن بالتسجيل في البرنامج الوطني للكشف عن الموهوبين.

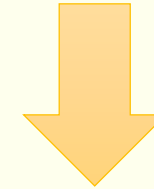
الملفات المطلوبة من معلمة الموهوبات



يقسم الملف إلى
(أعمال معلمة الموهوبات
الإذاعة المدرسية وتفهرس
أعمال الطالبات الموهوبات)



سجل منسقة الموهوبات غير المفرغة



يقسم الملف إلى
(التعاميم الأساسية - الوارد - الصادر)



لجنة مجلس المدرسة الخاصة بالموهوبات

تعريف :

هي لجنة تعنى بتوفير الخدمات التربوية المناسبة للطالبات الواعدات بالموهبة، عن طريق التنسيق بين أركان وعناصر العملية التربوية والتعليمية وتسخير الإمكانيات المتاحة.

أهداف اجتماع أعضاء لجنة مجلس المدرسة مع الطالبات الموهوبات :

١. بناء الشخصية المتكاملة للطالبة وفق قيم ديننا الإسلامي وترجمتها إلى أفعال وسلوك.
٢. اكتشاف المهارات والمواهب لدى الطالبة وتنميتها وتوجيهها الوجهة السليمة لخدمة الفرد والمجتمع.
٣. استثمار أوقات الفراغ لدى الطالبة فيما ينمي مواهبها وينوع خبراتها وينشط قدراتها العقلية.
٤. ترسيخ القيم الاجتماعية البناءة كالتعاون والمنافسة الشريفة والعمل الجماعي وغيرها.
٥. التعرف على الجوانب السلبية والمشكلات التي تعاني منها الطالبات الموهوبات من جهة نظر الطالبات.
٦. طرح حلول ومناقشتها من قبل الطالبات الموهوبات وتشجيعهن على المساهمة في إيجاد تلك الحلول.

مهام اللجنة :

١. الإشراف والمتابعة لتنفيذ البرامج الوزارية الخاصة بالموهوبات من قبل إدارة الموهوبات.
٢. عقد لقاءات دورية مع الطالبات الموهوبات لمعرفة ما تم التوصل إليه من إنجازات.
٣. تكريم الطالبات الموهوبات داخل المدرسة وإبراز ابتكاراتهن بالوسائل الممكنة.
٤. تقديم الرعاية النفسية والعلمية للطالبات اللاتي اجتزن مقياس موهبة.
٥. التنسيق المستمر مع إدارة الموهوبات وتزويدها بأسماء الطالبات أصحاب الانجازات والابتكارات المتميزة وتقديم الخدمات المناسبة لمواهبهن.
٦. إعداد تقرير ختامي لإدارة الموهوبات عن أعمال اللجنة وما تم إنجازه يتضمن التوصيات والاقتراحات لتطوير مهام اللجنة.



لجنة مجلس المدرسة الخاصة بالموهوبات

أعضاء لجنة مجلس المدرسة

م	الاسم	العضو	المهمة
١		مديرة المدرسة	الرئيسة
٢		معلمة الموهوبات غير المفرغة	مقررة اللجنة
٣		وكيلة الشؤون التعليمية بالمدرسة	عضوه
٤		المرشدة الطلابية	عضوه
٥		رائدة النشاط	عضوه
٦		أمينة الصندوق المدرسي	عضوه



لجنة مجلس المدرسة الخاصة بالموهوبات

التاريخ: / / ١٤ هـ

محضر اجتماع لجنة مجلس المدرسة

م	الاسم	التوقيع	م	الاسم	التوقيع
١			٢		
٣			٤		
٥			٦		

جدول الأعمال:

م	المهم
١	٢
٣	٤
٥	٦

القرار والتوصيات:

م	القرار	آلية تنفيذه
١		
٢		

مديرة المدرسة:

التوقيع:

٢٠

معلمة الموهوبات:

التوقيع:



" نموذج ١ "

م	اسم الطالبة	السجل المدني	المدرسة	المرحلة	الصف الدراسي	درجة الاجتياز	سنة الاجتياز	رقم جوال التواصل
١								
٢								
٣								
٤								
٥								
٦								

ملاحظة / يرفق شواهد لكل طالبة يثبت اجتيازها لمقياس موهبة



قائمة بأسماء الطالبات الموهوبات الحاصلات على جوائز وبراءات اختراع

" نموذج ٢ "

حصولها على براءة الاختراع		الجوائز الحاصلة عليها الطالبة		اجاد اللغة الانجليزية	سنة الاجتياز	رقم جوال الطالبة	رقم جوال ولي الامر	نوع المدرسة حكومي / اهلي	اسم المدرسة الطالبة للعام الحالي	الصف الدراسي	السجل المدني	اسم الطالبة في بطاقة الاحوال
عام الحصول على براءة الاختراع او نموذج صناعي	عام التسجيل في براءة الاختراع	نوع الجائزة (درع- شهادة -نموذج صناعي -ميدالية - لا يوجد	جهة المشاركة) محلي-اقليمي - دولي -لا يوجد									

ملاحظة / يرفق شواهد لكل طالبة حاصلة على الجوائز او براءة الاختراع



حصر البرامج المقدمة للطالبات الموهوبات من مخرجات

البرنامج الوطني للكشف عن الموهوبين للعام الدراسي

" نموذج ٣ "

ملاحظات	العدد الكلي للبرامج المقدمة لكل طالبة	أسماء برامج الموهوبات المقدمة للطالبة لهذا العام	رقم جوال ولي الأمر	نوع المدرسة (حكومي/ أهلي)	اسم مدرسة الطالبة لهذا العام	الصف الدراسي	السجل المدني	اسم الطالبة الموهوبة من مخرجات البرنامج الوطني للكشف عن الموهوبين (ينسخ الاسم من المرفق " القاعدة الشاملة")	الإدارة التعليمية

ملاحظة / البرامج تشمل :

- ١- البرنامج الوطني للكشف عن الموهوبين
- ٢- البرامج الإثرائية الصيفية المركزية الطلابية للموهوبات
- ٣- البرامج الإثرائية خارج أوقات الدوام المدرسي (الفترة المسائية وأيام السبت)
- ٤- برامج مراكز الموهوبات
- ٥- المشاركة في الأولمبياد الوطني للإبداع العلمي (إبداع)
- ٦- المسابقات والمعارض الدولية ISEF, TISF, ITEEX
- ٧- المسابقات المحلية والثقافية



بيان بأسماء الطالبات الموهوبات المؤهلات لدخول نظام التسريع

" نموذج ٤ "

م	اسم الطالبة	المدرسة	الصف	رقم الجوال	السجل المدني	رقم جوال ولي الأمر
١						
٢						
٣						
٤						
٥						
١٣						



ملاحظات	خطة العمل	الأسبوع
	<ul style="list-style-type: none"> - الاطلاع على اللوائح والتعاميم المتعلقة برعاية الموهوبات. - نشر ثقافة الموهبة والموهوبات في المجتمع المدرسي ولأولياء الأمور عن طريق المحاضرات والملصقات التوعوية والعروض المحفزة. - حضور البرامج التدريبية الخاصة بمعلمة الموهوبات غير المفرغة المنفذة من مشرفة الموهوبات. - حصر أسماء الطالبات الموهوبات (مخرجات البرنامج الوطني للكشف عن الموهوبين) وفق مايرد من إدارة الموهوبات بمنطقة عسير. - تشكيل لجنة رعاية الموهوبات وتوضيح مهامهن . - المشاركة في مجالس الأمهات بالتنسيق مع المرشدة الطلابية ماأمكن لتوعيه بدورهن . - الاطلاع على سجل معلمة الموهوبات غير المفرغة وتدوين البيانات أول بأول. - التعاون مع معلمة الموهوبات غير المفرغة مديرة الحي بعد التنسيق مع مشرفة الموهوبات التابعة للمدرسة. - حث الطالبات على المشاركة في برامج مراكز الموهوبات في المنطقة. - الإعلان عن المسابقة العلمية "الأولمبياد الوطني للإبداع العلمي ابداع"- خاص بالمرحلتين المتوسطة والثانوية. 	(١)
	<ul style="list-style-type: none"> - اعداد السجلات والملفات الخاصة بعمل معلمة الموهوبات الغير مفرغة وتنظيمها. - حث الطالبات على المسابقة العلمية "الأولمبياد الوطني للإبداع العلمي ابداع"- خاص بالمرحلتين المتوسطة والثانوية. - الإعلان عن برامج مراكز الموهوبات في المنطقة وفق مايرد من خطابات للمدرسة او قروب الواتس. - حث الطالبات الموهوبات على الالتحاق بالبرامج الاثرائية المعدة من إدارة الموهوبات ومراكزها. - حصر الطالبات المؤهلات لنظام التسريع بالتواصل مع المشرفة ورعايتهن دراسياً ونفسياً. - متابعة الطالبات الموهوبات دراسياً ونفسياً. 	(٢)
	<ul style="list-style-type: none"> - حث الطالبات على المشاركات الدينية والعلمية والأدبية أو الثقافية سواء (محلية – إقليمية –عالمية). - حث الطالبات على التسجيل في الأولمبياد الوطني للإبداع العلمي وخاصة المرحلتين المتوسطة والثانوية. - الإعلان عن برامج مراكز الموهوبات في المنطقة وفق مايرد من خطابات للمدرسة او وسائل التواصل الاجتماعي. - متابعة الطالبات المؤهلات لنظام التسريع دراسياً ونفسياً. - متابعة الطالبات الموهوبات دراسياً ونفسياً. - حث الطالبات الموهوبات على الالتحاق بالبرامج الاثرائية المعدة من إدارة الموهوبات ومراكزها. - حث الطالبات الموهوبات في المشاركة بالمناسبات الوطنية والعالمية. 	(٣)
	<ul style="list-style-type: none"> - تنفيذ ماالم يتم تنفيذه خلال الفترة السابقة . - رفع تقرير شهري لمديرة المدرسة بما تم إنجازه خلال الشهر " مرفق نموذج للتقرير 	(٤)



ملاحظات	خطة العمل	الأسبوع
	<p>- متابعة تسجيل الطالبات مشاريعهن المرحلة الثانية والثالثة للمسابقة العلمية "الأولمبياد الوطني للإبداع العلمي ابداع" في موقع موهبة - خاص بالمرحلتين المتوسطة والثانوية.</p> <p>- الإعلان عن البرنامج الوطني للكشف عن الموهوبين وحث الطالبات على التسجيل .</p> <p>- الإعلان عن برامج مراكز الموهوبات في المنطقة وفق مايرد من خطابات للمدرسة او في وسائل التواصل الاجتماعي.</p> <p>- حث الطالبات الموهوبات على الالتحاق بالبرامج الاثرائية المعدة من إدارة الموهوبات ومراكزها.</p> <p>- متابعة الطالبات المؤهلات لنظام التسريع دراسياً ونفسياً.</p> <p>- متابعة الطالبات الموهوبات دراسياً ونفسياً.</p>	(١)
	<p>- متابعة تسجيل الطالبات في المسابقة العلمية "الأولمبياد الوطني للإبداع العلمي ابداع" المرحلة الثانية والثالثة - خاص بالمرحلتين المتوسطة والثانوية.</p> <p>- حث الطالبات على التسجيل في البرنامج الوطني للكشف عن الموهوبين والتسجيل في المركز الوطني للقياس وطباعة اشعار تأكيد التسجيل وتطبيق الاجراء وفق ما يرد من إدارة الموهوبات بمنطقة عسير.</p> <p>- حث الطالبات الموهوبات على الالتحاق بالبرامج الاثرائية المعدة من إدارة الموهوبات ومراكزها.</p> <p>- الإعلان عن برامج مراكز الموهوبات في المنطقة وفق مايرد من خطابات للمدرسة او وسائل التواصل الاجتماعي.</p> <p>- متابعة الطالبات المؤهلات لنظام التسريع دراسياً ونفسياً.</p> <p>- متابعة الطالبات الموهوبات دراسياً ونفسياً.</p>	(٢)
	<p>- متابعة تسجيل الطالبات في المسابقة العلمية "الأولمبياد الوطني للإبداع العلمي ابداع" المرحلة الثانية والثالثة - خاص بالمرحلتين المتوسطة والثانوية.</p> <p>- حث الطالبات على التسجيل في البرنامج الوطني للكشف عن الموهوبين والتسجيل في المركز الوطني للقياس وطباعة اشعار تأكيد التسجيل وتطبيق الاجراء وفق مايرد من إدارة الموهوبات بمنطقة عسير.</p> <p>- الإعلان عن برامج مراكز الموهوبات في المنطقة وفق مايرد من خطابات للمدرسة او وسائل التواصل الاجتماعي.</p> <p>- حث الطالبات الموهوبات على الالتحاق بالبرامج الاثرائية المعدة من إدارة الموهوبات أو ومراكزها.</p> <p>- متابعة الطالبات المؤهلات لنظام التسريع دراسياً ونفسياً.</p> <p>- متابعة الطالبات الموهوبات دراسياً ونفسياً.</p>	(٣)
	<p>- تنفيذ مالم يتم تنفيذه خلال الفترة السابقة .</p> <p>- رفع تقرير شهري لمديرة المدرسة بما تم إنجازه خلال الشهر " مرفق نموذج للتقرير .</p>	(٤)



ملاحظات	خطة العمل	الأسبوع
	<p>التأكيد على الطالبات المشاركات في المسابقة العلمية "الاولمبياد الوطني للإبداع العلمي ابداع" على حضور الورش التدريبية الخاصة بها وفق مايرد من إدارة الموهوبات بمنطقة عسير .</p> <p>التأكيد على الطالبات المشاركات في المسابقة العلمية "الاولمبياد الوطني للإبداع العلمي ابداع" على حضور معرض ابداع المنفذ من إدارة الموهوبات.</p> <p>حث الطالبات على التسجيل في البرنامج الوطني للكشف عن الموهوبين و التسجيل في المركز الوطني للقياس وطباعة اشعار تأكيد التسجيل وتطبيق الاجراء وفق مايرد من إدارة الموهوبات بمنطقة عسير .</p> <p>حث الطالبات الموهوبات على الالتحاق بالبرامج الاثرانية المعدة من إدارة الموهوبات ومراكزها.</p> <p>الإعلان عن برامج مراكز الموهوبات في المنطقة وفق مايرد من خطابات للمدرسة او وسائل التواصل الاجتماعي</p> <p>متابعة الطالبات المؤهلات لنظام التسريع دراسياً ونفسياً.</p> <p>متابعة الطالبات الموهوبات دراسياً ونفسياً.</p>	(١)
	<p>حث الطالبات على التسجيل في البرنامج الوطني للكشف عن الموهوبين والتسجيل في المركز الوطني للقياس وطباعة اشعار تأكيد التسجيل وتطبيق الاجراء وفق مايرد من إدارة الموهوبات بمنطقة عسير .</p> <p>الإعلان عن برامج مراكز الموهوبات في المنطقة وفق مايرد من خطابات للمدرسة او قروب الواتس.</p> <p>متابعة الطالبات المؤهلات لنظام التسريع دراسياً ونفسياً.</p> <p>حث الطالبات الموهوبات على الالتحاق بالبرامج الاثرانية المعدة من إدارة الموهوبات أو "موهبة".</p> <p>متابعة الطالبات الموهوبات دراسياً ونفسياً.</p>	(٢)
	<p>ومجال مشاريعهم لمشرفة الموهوبات التابعة للمدرسة.</p> <p>حث الطالبات المسجلات في البرنامج الوطني للكشف عن الموهوبين للاطلاع على نماذج لأختبار مقياس موهبة المتوفرة في المكتبات أو موقع "موهبة".</p> <p>الإعلان عن برامج مراكز الموهوبات في المنطقة وفق مايرد من خطابات للمدرسة او قروب الواتس.</p> <p>حث الطالبات الموهوبات على الالتحاق بالبرامج الاثرانية المعدة من إدارة الموهوبات أو "موهبة".</p> <p>متابعة الطالبات المؤهلات لنظام التسريع دراسياً ونفسياً.</p> <p>متابعة الطالبات الموهوبات دراسياً ونفسياً.</p>	(٣)
	<p>تنفيذ ما لم يتم تنفيذه خلال الفترة السابقة .</p> <p>رفع تقرير شهري لمديرة المدرسة بما تم إنجازه خلال الشهر " مرفق نموذج للتقرير .</p> <p>رفع تقرير لمشرفة الموهوبات التابعة للمدرسة لما تم انجازه مع نهاية كل برنامج وزاري . (مهم)</p>	(٤)



ملاحظات	خطة العمل	الأسبوع
	<p>متابعة مشاريع الطالبات المشاركات في المسابقة العلمية "الاولمبياد الوطني للابداع العلمي ابداع" المرحلة الثانية - خاص بالمرحلتين المتوسطة والثانوية والرفع بأسمائهن ومجال مشاريعهن لمشرفة الموهوبات التابعة للمدرسة.</p> <p>حث الطالبات المسجلات في البرنامج الوطني للكشف عن الموهوبين الاطلاع على نماذج لأختبار مقياس موهبة المتوفرة في المكتبات أو موقع "موهبة".</p> <p>الإعلان عن برامج مراكز الموهوبات في المنطقة وفق مايرد من خطابات للمدرسة او قروب الواتس.</p> <p>حث الطالبات الموهوبات على الالتحاق بالبرامج الاثرائية المعدة من إدارة الموهوبات أو "موهبة".</p> <p>متابعة الطالبات المؤهلات لنظام التسريع دراسياً ونفسياً.</p> <p>متابعة الطالبات الموهوبات دراسياً ونفسياً.</p>	(١)
	<p>حث الطالبات المسجلات في البرنامج الوطني للكشف عن الموهوبين على الحضور للورش التدريبية لتوضيح آلية اختبار مقياس موهبة.</p> <p>متابعة تسجيل الطالبات في البرنامج الوطني للكشف عن الموهوبين والتسجيل في المركز الوطني للمقياس وطباعة اشعار تأكيد التسجيل وتطبيق الاجراء وفق مايرد من إدارة الموهوبات بمنطقة عسير .</p> <p>الإعلان عن برامج مراكز الموهوبات في المنطقة وفق مايرد من خطابات للمدرسة او قروب الواتس.</p> <p>حث الطالبات الموهوبات على الالتحاق بالبرامج الاثرائية المعدة من إدارة الموهوبات أو "موهبة".</p> <p>متابعة الطالبات المؤهلات لنظام التسريع دراسياً ونفسياً.</p> <p>متابعة الطالبات الموهوبات دراسياً ونفسياً.</p>	(٢)
	<p>الرفع بأسماء الطالبات المسجلات في البرنامج الوطني للكشف عن الموهوبين والرفع بها لمشرفة الموهوبات التابعة للمدرسة.</p> <p>الإعلان عن برامج مراكز الموهوبات في المنطقة وفق مايرد من خطابات للمدرسة او قروب الواتس.</p> <p>حث الطالبات الموهوبات على الالتحاق بالبرامج الاثرائية المعدة من إدارة الموهوبات أو "موهبة".</p> <p>متابعة الطالبات المؤهلات لنظام التسريع دراسياً ونفسياً.</p> <p>متابعة الطالبات الموهوبات دراسياً ونفسياً.</p>	(٣)
	<p>تنفيذ ماالم يتم تنفيذه خلال الفترة السابقة .</p> <p>رفع تقرير شهري لمديرة المدرسة بما تم إنجازه خلال الشهر " مرفق نموذج للتقرير .</p>	(٤)



ملاحظات	خطة العمل	الأسبوع
	<ul style="list-style-type: none"> - حث الطالبات المسجلات في البرنامج الوطني للكشف عن الموهوبين الاطلاع على نماذج لأختبار مقياس موهبة المتوفرة في المكتبات أو موقع "موهبة". - حث الطالبات المسجلات في البرنامج الوطني للكشف عن الموهوبين طباعة اشعار تأكيد التسجيل وتطبيق الاجراء وفق مايرد من إدارة الموهوبات بمنطقة عسير . - الإعلان عن برامج مراكز الموهوبات في المنطقة وفق مايرد من خطابات للمدرسة او قروب الواتس. - حث الطالبات الموهوبات على الالتحاق بالبرامج الاثرانية المعدة من إدارة الموهوبات أو "موهبة". - متابعة الطالبات المؤهلات لنظام التسريع دراسياً ونفسياً. - متابعة الطالبات الموهوبات دراسياً ونفسياً. 	(١)
	تفعيل اليوم الخليجي والاسبوع الوطني للموهبة والابداع وفق خطة إدارة الموهوبات بمنطقة عسير	(٣-٢)
	<ul style="list-style-type: none"> - تنفيذ ماالم يتم تنفيذه خلال الفترة السابقة . - رفع تقرير شهري لمديرة المدرسة بما تم إنجازه خلال الشهر " مرفق نموذج للتقرير . - رفع تقرير عن تفعيل اليوم الخليجي والاسبوع الوطني للموهبة والابداع لمشرفة الموهوبات التابعة للمدرسة. 	(٤)



ملاحظات	خطة العمل	الأسبوع
	<ul style="list-style-type: none"> - الإعلان عن برامج مراكز الموهوبات في المنطقة وفق مايرد من خطابات للمدرسة او قروب الواتس. - حث الطالبات الموهوبات على الالتحاق بالبرامج الاثرانية المعدة من إدارة الموهوبات أو "موهبة". - متابعة الطالبات المؤهلات لنظام التسريع دراسياً ونفسياً. - متابعة الطالبات الموهوبات دراسياً ونفسياً. 	(١)
	<ul style="list-style-type: none"> - الإعلان عن برامج مراكز الموهوبات في المنطقة وفق مايرد من خطابات للمدرسة او قروب الواتس. - متابعة الطالبات المؤهلات لنظام التسريع دراسياً ونفسياً. - متابعة الطالبات الموهوبات دراسياً ونفسياً. 	(٢)
	<ul style="list-style-type: none"> - الرفع بأسماء الطالبات المسجلات في البرنامج الوطني للكشف عن الموهوبين والرفع بها لمشرفة الموهوبات التابعة للمدرسة. - الإعلان عن برامج مراكز الموهوبات في المنطقة وفق مايرد من خطابات للمدرسة او قروب الواتس. - متابعة الطالبات المؤهلات لنظام التسريع دراسياً ونفسياً. - متابعة الطالبات الموهوبات دراسياً ونفسياً. 	(٣)
	<ul style="list-style-type: none"> - تنفيذ ما لم يتم تنفيذه خلال الفترة السابقة. - رفع تقرير شهري لمديرة المدرسة بما تم إنجازه خلال الشهر " مرفق نموذج للتقرير. - رفع تقرير لمشرفة الموهوبات التابعة للمدرسة لما تم إنجازه خلال العام الدراسي. 	(٤)



أهداف اجتماعات الملتقى الصفي للطالبات :

- ١- بناء الشخصية المتكاملة للطالبة وفق قيم ديننا الإسلامي وترجمتها إلى أفعال وسلوك.
- ٢- اكتشاف المهارات والمواهب لدى الطالبة وتنميتها وتوجيهها الوجهة السليمة لخدمة الفرد والمجتمع
- ٣- استثمار أوقات الفراغ لدى الطالبة فيما ينمي مواهبها وينوع خبراتها وينشط قدراتها العقلية.
- ٤- ترسيخ القيم الاجتماعية البناءة كالتعاون والمنافسة الشريفة والعمل الجماعي وغيرها.
- ٥- التعرف على الجوانب السلبية والمشكلات التي تعاني منها الطالبات الموهوبات من وجهة نظر الطالبات.
- ٦- طرح حلول ومناقشتها من قبل الطالبات الموهوبات وتشجيعهن على المساهمة في إيجاد تلك الحلول.



محضر الاجتماع مع الطالبات الموهوبات في الملتقى الصيفي

محضر الاجتماع

التاريخ:

الغائبات:

اليوم:

الحاضرات:

:

لقد تم الاجتماع

الموضوعات المطروحة:

-١
-٢
-٣
-٤

التوصيات:

- ✓
- ✓
- ✓



ملحقات



التقرير الفصلي عن أعمال معلمة الموهوبات لعام.....١٤هـ الفصل الدراسي (.....)

١/ بيانات عن المدرسة :

عدد الطالبات الموهوبات	عدد طالبات المدرسة	المرحلة الدراسية	نوع التعليم	اسم المدرسة	مكتب التعليم التابعة لها

٢/ أهم أعمال معلمة الموهوبات :

ملاحظات	لم ينفذ	نفذ	البند
		السبب :	ملف التعاميم
		السبب :	سجل معلمة الموهوبات غير المفرغة
❖ عدد الطالبات /		السبب :	تدوين أسماء الطالبات الموهوبات
❖ عدد الطالبات /		السبب :	تدوين أسماء الطالبات الحاصلات على جوائز

٣/ تنفيذ المشاريع الوزارية :

اليوم الخليجي والاسبوع الوطني للموهبة والابداع		البرنامج الوطني للكشف عن الموهوبين			الاولمبياد الوطني للإبداع العلمي (إبداع)		
لم ينفذ/السبب	نفذ	لم ينفذ	عدد المسجلات	نفذ	لم ينفذ	عدد المسجلات	نفذ



التقرير الفصلي عن أعمال معلمة الموهوبات
لعام.....١٤هـ الفصل الدراسي (.....)

٤/ مرئيات معلمة الموهوبات غير المفرغة خلال عملها في رعاية الموهوبات :

مقترحات	سلبيات	إيجابيات

مديرة المدرسة
الإسم /
التوقيع /

معلمة الموهوبات
الإسم /
التوقيع /

الختم



استمارات متابعة
مديرة المدرسة لعمل معلمات الموهوبات غير
المفرغة في تنفيذ برامج إدارة الموهوبات

(المسابقة العلمية الأولمبياد الوطني للإبداع العلمي)



خاص بالمرحلتين (المتوسطة والثانوية)

اليوم / التاريخ / / ١٤٤ هـ

معلمة الموهوبات /

المدرسة /

مديرة المدرسة /

أولاً: تفعيل المسابقة في المدرسة

ثانياً/ أسماء الطالبات المشاركات بالمشاريع

م	اسم الطالبة المشاركة	مجال المشروع	حالة التسجيل

م	البنود	نفذ	لم ينفذ
١	الإعلان عن بداية المسابقة وتحديد المدة الزمنية للمرحلة الأولى(مرحلة التسجيل)		
٢	العمل على نشر ثقافة ابداع بكافة مراحل (عمل بروشور إعلاني- فيديو توضيحي - ورشة توعية للمعلمات الموهوبات)		
٣	متابعة تسجيل الطالبات المرحلة الاولى ورفع التقارير الاسبوعية للجنة الرئيسية		
٤	حث الطالبات على حضور الورش المعدة للتدريب في مراكز الموهوبات		
٥	الأعلان عن بدء المرحلة الثانية للمسابقة وحث الطالبات الطالبات على تسجيل بيانات المشروع		
٦	التأكد من رفع الطالبات المسجلات في المرحلة الاولى من رفع مشاريعهم في المرحلة الثانية كما هو مطلوب .		
الأعداد			
٧	عدد الطالبات المسجلات في المسابقة العلمية أولمبياد إبداع		
٨	عدد الطالبات المشاركات بالمشاريع في المسابقة العلمية أولمبياد إبداع		

الختم

ثالثاً/ معوقات استكمال مراحل التسجيل

(البرنامج الوطني للكشف عن الموهوبين)



(من الصف ثالث ابتدائي إلى الصف أول ثانوي)

المدرسة /

مديرة المدرسة /

اليوم / التاريخ / / ١٤٤ هـ

معلمة الموهوبات /

م	البنود	نفذ	لم ينفذ
١	استلام التعميم الخاص بالبرنامج		
٢	وجود نسخة من استمارة الترشيح للبرنامج		
٣	الإعلان عن بداية الترشيح في البرنامج داخل المدرسة		
٤	تفعيل الإذاعة وتوضيح ماهية البرنامج وأهدافه		
٥	التواصل مع أولياء الأمور لتوضيح ماهية البرنامج وأهدافه		
٦	تدريب الطالبات على نماذج اختبار مقياس موهبة		
الأعداد			
٧	عدد الطالبات المرشحات للبرنامج من المدرسة (الإدارة)		
٨	عدد الطالبات المرشحات للبرنامج من المدرسة (ذاتي - ولي أمر)		

معوقات الترشيح

.....
.....

التوصيات :

.....
.....

الختم



المدرسة /

مديرة المدرسة /

اليوم / التاريخ / / ١٤٤ هـ

معلمة الموهوبات /

أهم التوجيهات والتوصيات :

م	البرنامج	نفذ	لم ينفذ	درجة التنفيذ*	ملاحظات
١	استعداد المدرسة لتنفيذ أسبوع الموهبة				
٢	وجود النشرات وشعار الأسبوع				
٣	دور لجنة رعاية الموهوبين في أسبوع الموهبة				
٤	تنفيذ خطة لأسبوع الموهبة المعدة من قبل الإدارة				
٥	إبراز وتوضيح أهداف الأسبوع في المدرسة				
٦	مشاركة جميع طالبات المدرسة في تفعيل الأسبوع				
٧	تقديم البرامج الاثرانية من فعاليات وأنشطة				
٨	تفعيل الأسبوع في المدة المحددة				
٩	تكريم الطالبات المشاركات والموهوبات				
١٠	رفع التقرير الختامي للبرنامج				
١١	تعاون الادارة المدرسية و المعلمات في تفعيل أسبوع الموهبة في المدرسة				

الختم

❖ درجة التنفيذ (مقبول - جيد - جيد جدا - ممتاز)



المحور	نفذ	لم ينفذ	التوجيهات
الملفات			استحداث ملفات " ملف التعاميم، سجل معلمة الموهوبات غير المفرغة، ملف التقارير "
			الإطلاع على التعاميم والخطابات والتوقيع بالاستلام.
			فهرسة سجل التعاميم وتنظيمه.
			تعبئة سجل معلمة الموهوبات غير المفرغة.
التنفيذ			حصر تقارير معلمة الموهوبات غير المفرغة في ملف الإنجازات.
			حصر أسماء الطالبات الموهوبات المؤهلات لبرامج موهبة.
			عقد اجتماعات مع أعضاء مجلس المدرسة.
			تنفيذ الخططة الزمنية المدرجة في سجل المعلمة.
المشاركات والمناسبات			إلزام الطالبات الموهوبات بالالتحاق في البرامج الوزارية والبنائية التي تقدمها إدارة الموهوبات ومراكزها.
			ارسال تقارير فصلية لمشرفة الموهوبات المتابعة للمدرسة.
			الإعلان عن البرامج الوزارية والمسابقات العلمية.
			تسجيل أكبر عدد من الطالبات "للمرحلتين المتوسطة والثانوية" في مسابقة الأولمبياد الوطني للإبداع العلمي.
التكريم			تسجيل الطالبات في البرنامج الوطني للكشف عن الموهوبين للفئات المعنية والتركيز على المتفوقات دراسيا.
			تفعيل اليوم الخليجي والأسبوع الوطني للموهبة والإبداع.
			المشاركة في المناسبات الوطنية أو المحلية أو الإقليمية أو الدولية.
			تكريم الطالبات الموهوبات
			تكريم المشاركات في المسابقات.

توصيات عامة

الختم

اسم مديرة المدرسة

.....

سم معلمة الموهوبات غير المفرغة

.....



بريد قسم الإشراف والتطبيق الميداني
Mo7obat.as@gmail.com





الخاتمة

كل كلمات الثناء قليلة أمام ما تقدموه من
جهدٍ متميزٍ وعملٍ دوّوبٍ لأجل طالباتنا
الموهوبات والواعديات بالموهبة، فهنيئاً لنا
بكن وهنيئاً لمدارسكن بإبداعاتكن
وجهودكن، فأنتن أملٌ ووسامٌ نفتخر به..