

المادة : لغتي

أبرز ما تم شرحه في

الدرس السابع

حرف ص

الأسبوع الثامن

١٤٤٤ / ٣ / ٢٥ هـ - ١٤٤٤ / ٣ / ٢٣ هـ

معلمة المادة :

ريهام البريكان





الوحدة الثانية : مدرستي
الدرس السادس : حرف ص



١- التعرف على اسم الحرف .

س : ما اسم الحرف ؟
حرف الصاد صوته (ص)
س - ما لونه ؟
أحمر

س - ما الصورة الموجودة في الأعلى ؟
صورة صقر ويبدأ بحرفنا وهو حرف (ص)

س- نريد كلمات بحرف (ص)

لنلوّن حرف الصاد باللون الأحمر



معلمة المادة :
ريهام البريكان

٢- ملاحظة الصور وطرح أسئلة عليها ومناقشة الطلاب ثم قراءة النص .



في الصورة الأولى نرى فواز وصديقه

أين يقفا ؟

توقع ماذا سيشتري فواز ؟

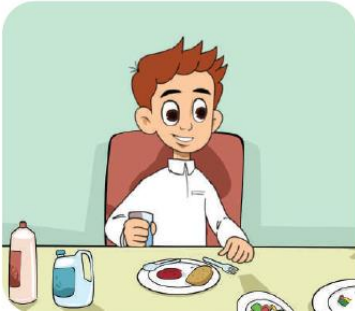
كيف نحافظ على النظام أثناء الشراء من المقصف ؟

في الصورة الثانية نشاهد فواز على طاولة الطعام

ماذا يفعل فواز ؟

ماهي آداب تناول الطعام ؟

أقارن بين الطعام النافع والضار ؟



في الصورة الثالثة نشاهد فواز يرمي الأوساخ

ما رأيك بتصرف فواز ؟

توضيح معنى إماطة الأذى وأجره

كيف أحافظ على نظافة مدرستي ؟



معلمة المادة :
ريهام البريكان

٣- قراءة النص عدة مرات

طرح أسئلة للتأكد من فهم النص

٤- قراءة كلمات الدرس المبرزة



يحفظ الطالب الكلمات شكلاً دون تهجئة
يحدد مكان الحرف المطلوب مع حركته وصوته
مع الحركة

أين حرف الصاد ؟
ونوضح للطالب هل وقع في أول الكلمة أم
وسطها أم آخرها ، وانه من الحروف المتعاونة

ما الحركة الموجودة مع حرف الصاد؟

كيف ينطق ؟



٥ - يميز بين الصوت القصير وصوته الطويل

متى يكون صوته قصير ؟
إذا كان لوحده منفرداً مع الحركات وينطق بأقل من
الثانية

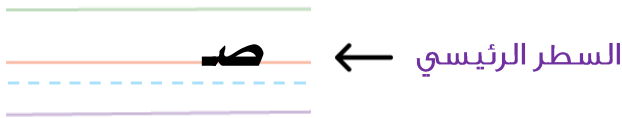


و متى يكون صوته طويل ؟
إذا كان مع حروف المد الثلاثة يمد بمقدار حركتين



٦ - يكتب أشكال الحرف كتابة صحيحة

يحاكي ما تكتبه المعلمة
تذكير الطالب بالسطر الذي نكتب عليه وهو الملون
باللون البرتقالي



أحادي فوازًا وأتحدث عن الصور باستخدام جمل أسمية :



يَاسِرٌ يَلْعَبُ بِالْكُرَّةِ.



أَبِي يَقْرَأُ.



أُمِّي تَخِيْطُ.



نُورَةُ تَكْنُسُ.



معلمة المادة :
ريهام البريكان





أَقْرَأِ الْكَلِمَةَ وَأَكْتُبِ الْمَقْطَعِ السَّاكِنَ عَلَى مِثَالِ الْكَلِمَةِ الْأُولَى:

٣

صَقْرِي	رَمَلِي	نَمْرِي	مَدْرَسَةٌ
صَقْرِي	رَمَلِي	نَمْرِي	مَدْرَسَةٌ

مهارة المقطع الساكن:

هو عبارة عن حرف متحرك بـ (فتحة أو ضمة أو كسرة)
يتبعه حرف ساكن .
والحروف الساكنة لا تنطق وحدها بل يجب أن تشبك بحرف متحرك
قبلها لتصبح مقطع ساكن
يقرأ الحرف الساكن مع الذي قبله ويوقف على الحرف الساكن (سكتة
خفيفة) ثم يكمل التهجي وعند التحليل يوضع المقطع الساكن
سويا

نَمْلُ نَمْلُ



بَدْرُ بَدْرُ

