

تيسير الرحمن

في مخارج الحروف

والصفات

عبيد عبدالله

# حرف الهمزة ء

أقصى الحلق :  
أي أبعد من  
الفم إلى  
الداخل ، مما  
يلي الصدر



استفال

إنفتاح

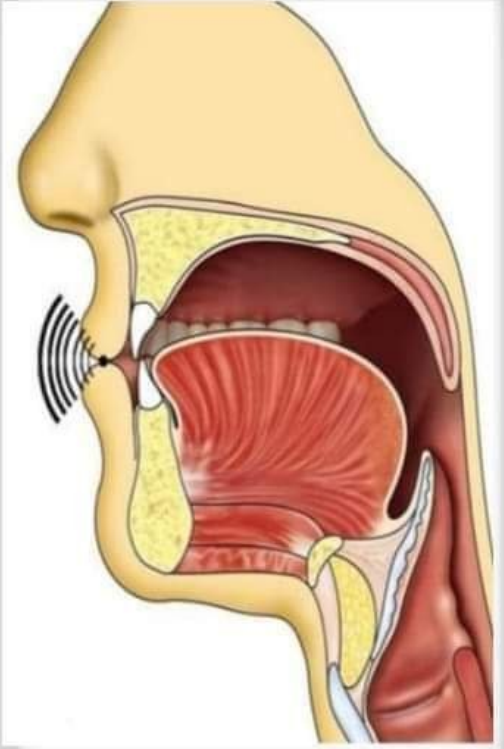
جهر

إصمات

شدة

# حرف الباء ب

تخرج من  
بين  
الشففتين  
بأنطباقهما



استفال

إنفتاح

ثدة

قلقلة

إذلاق

جهر

# حرف التاء ت

تخرج من  
طرف اللسان  
العريض مع  
أصول الثنايا  
العليا



إستفال

إنفتاح

نشدة

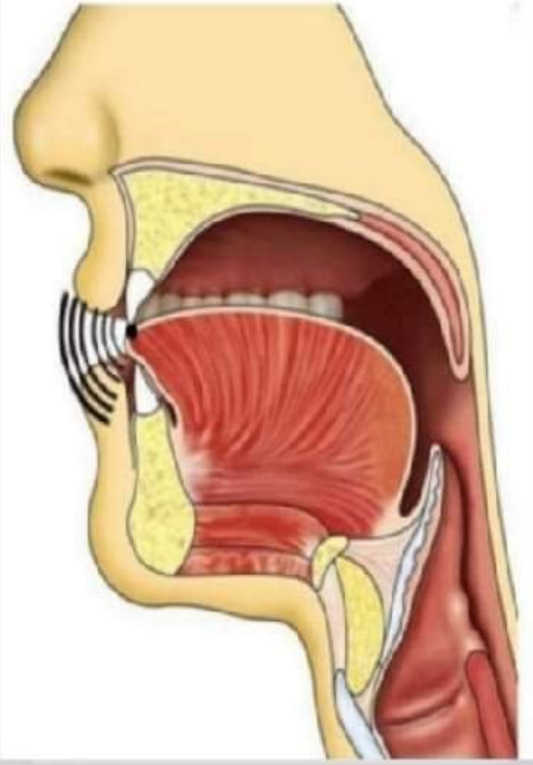
إصمات

همس



# حرف الثاء ث

تخرج من  
طرف اللسان  
مع أطراف  
الثنائيا العليا



إستفال

إنفتاح

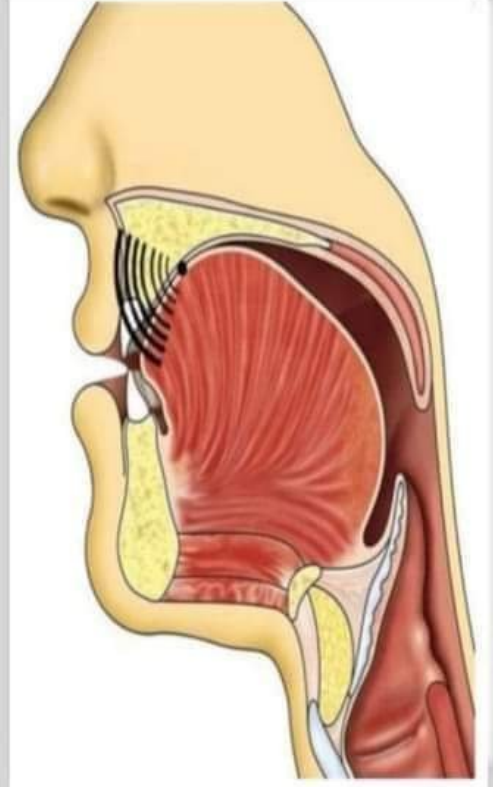
رخاوة

أصمات

همس

# حرف الجيم ج

تخرج من  
وسط اللسان  
وما يحاذيه  
من الحنك  
الأعلى



إستفال

إنفتاح

شدة

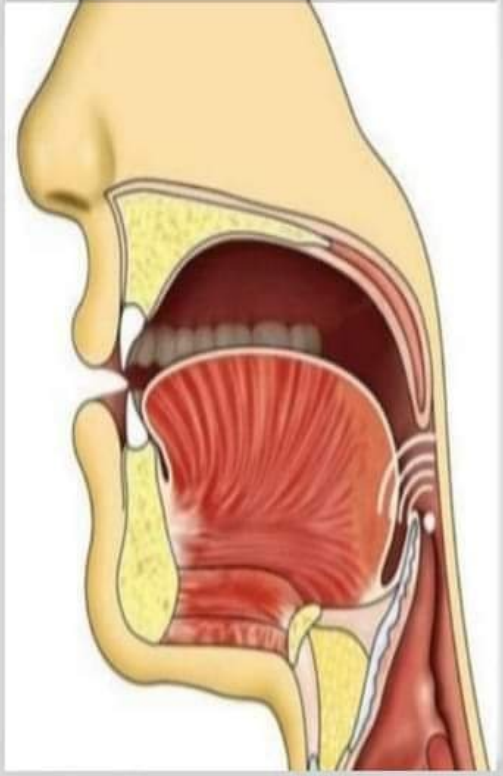
قلقلة

إصمات

جهر

# حرف الحاء ح

تخرج من  
وسط الحلق



إستفال

إنفتاح

رخاوة

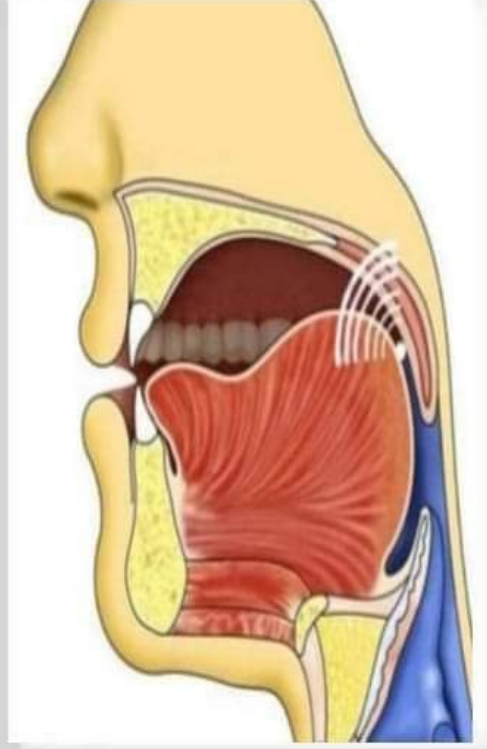
إصمات

همس



# حرف الخاء خ

تخرج من  
أدنى الحلق :  
أي أقربها مما  
يلي الفم



استعلاء

انفتاح

رخاوة

إصمات

همس



# حرف الدال د

تخرج من  
طرف اللسان  
العريض مع  
أصول الثنايا  
العليا



إستفال

إنفتاح

شدة

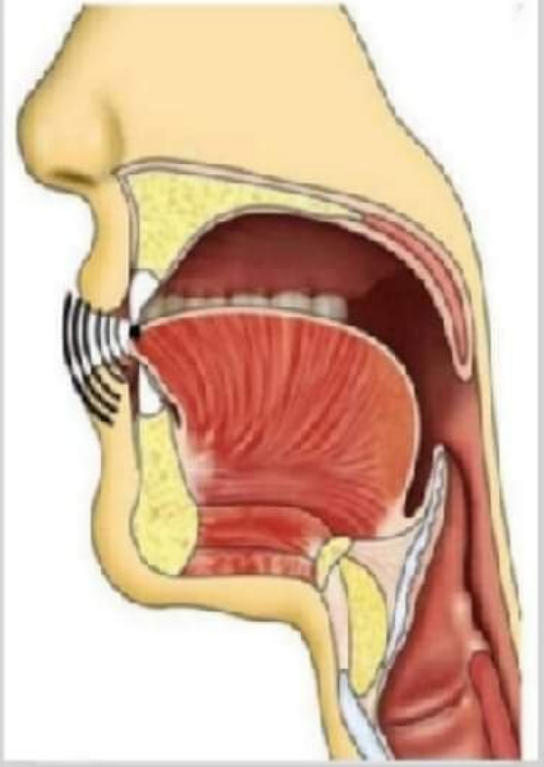
قلقلة

إصمات

جهر

# حرف الذال ذ

تخرج من  
طرف اللسان  
مع أطراف  
الثنايا العليا



إستفال

إنفتاح

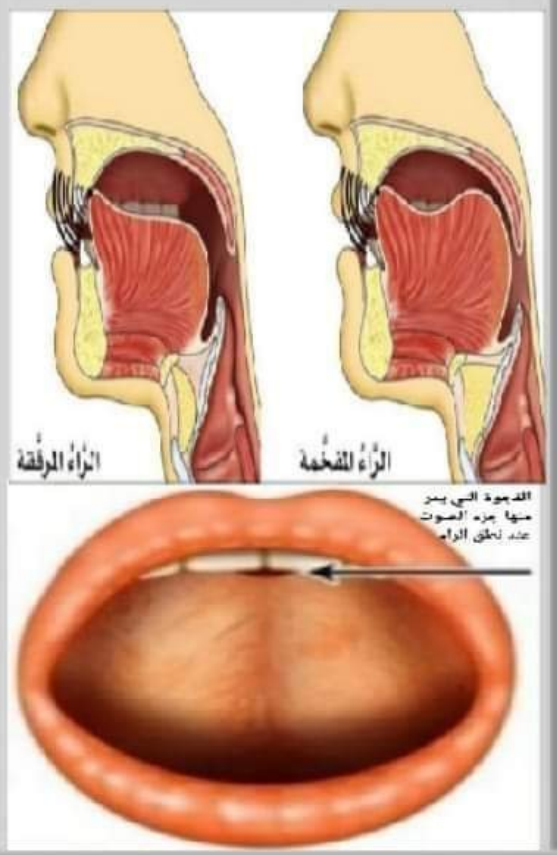
رخاوة

إصمات

جهر

# حرف الراء ر

تخرج من طرف  
اللسان مع ما  
يحاذيه من لثة  
الثنايا العليا  
أدخل من النون  
قليلا



إستفال

إنفتاح

توسط

إنحراف  
تكرير

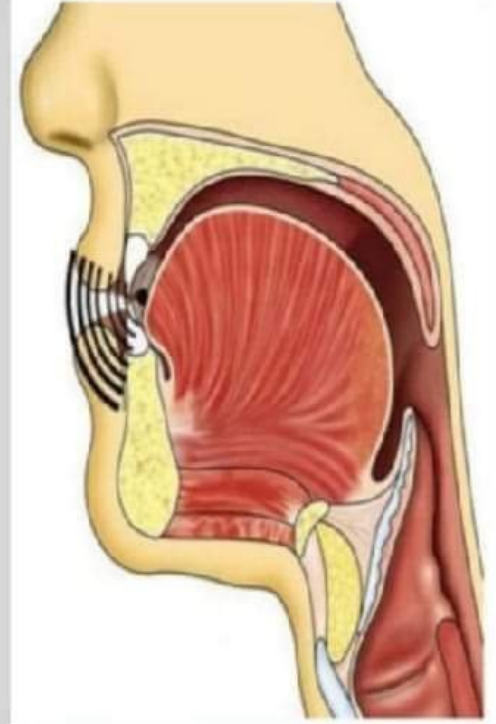
إذلاق

جهر



# حرف الزاي ز

تخرج من  
طرف اللسان  
ومن فوق  
الثنايا السفلى



إستفال

إنفتاح

رخاوة

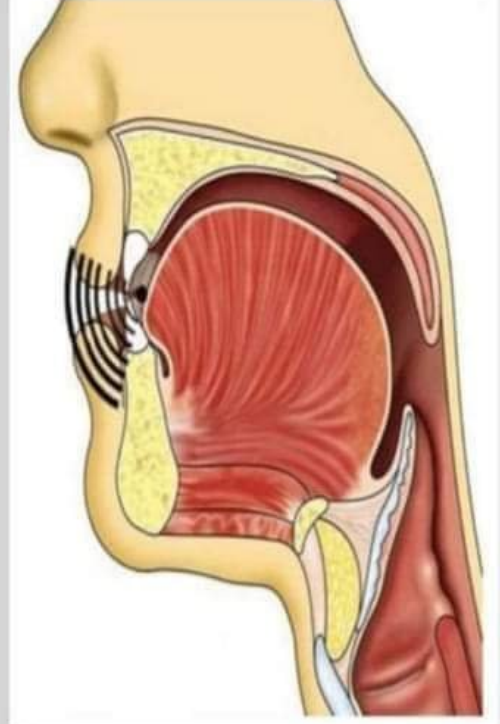
صفيير

إصمات

جهر

# حرف السين

تخرج من  
طرف اللسان  
ومن فوق  
الثنايا السفلى



استفال

إنفتاح

رخاوة

صفير

إصمات

همس

# حرف الشين نش

تخرج من  
وسط اللسان  
وما يحاذيه  
من الحنك  
الأعلى



إستفال

إنفتاح

رخاوة

تفشي

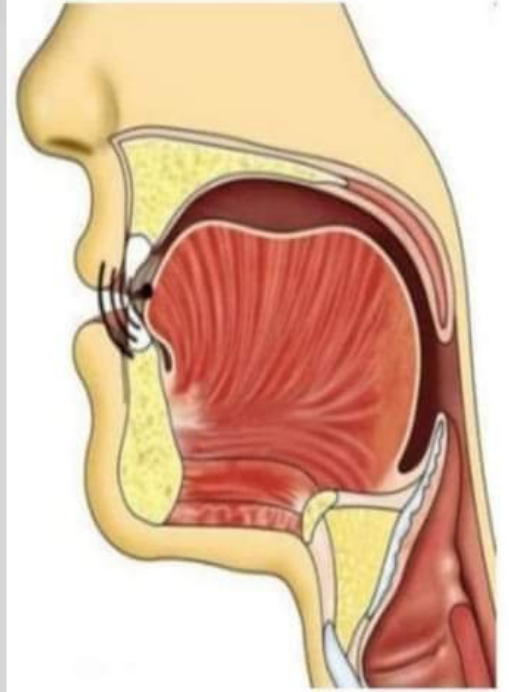
إصمات

همس



# حرف الصاد ص

تخرج من  
طرف اللسان  
ومن فوق  
الثنايا السفلى



استعلاء

إطباق

رخاوة

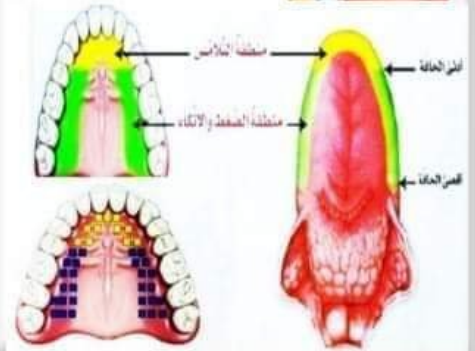
صفيير

إصمات

همس

# حرف الضاد ض

تخرج من  
أقصى حافتي  
اللسان مع ما  
يحاذيه من  
الأضراس  
العليا



استعلاء

إطباق

رخاوة

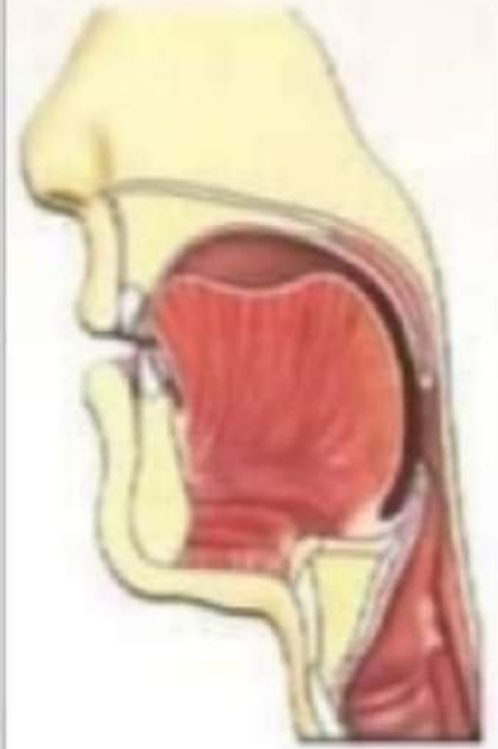
استطالة

إصمات

جهر

# حرف الطاء ط

تخرج من  
طرف اللسان  
العريض مع  
أصول الثنايا  
العليا



استعلاء

إطباق

شدّة

قلقلة

إصمات

جهر



# حرف الظاء ظ

تخرج من  
طرف اللسان  
مع أطراف  
الثنايا العليا



إستعلاء

إطباق

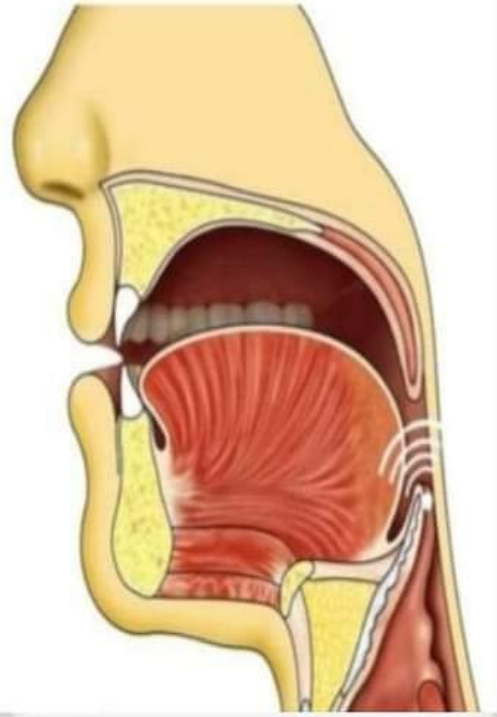
رخاوة

إصمات

جهر

# حرف العين ع

تخرج من  
وسط الحلق



إستفال

إنفتاح

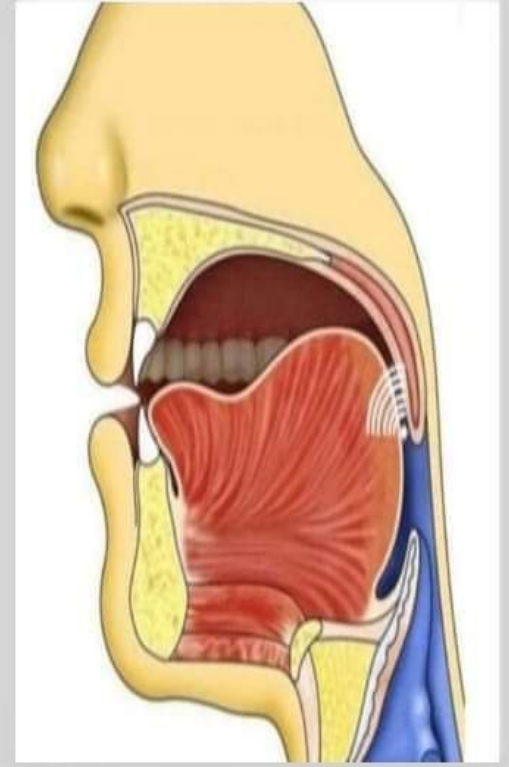
توسط

إصمات

جهر

# حرف الغين غ

تخرج من  
أدنى الحلق :  
أي أقرب مما  
يلي الفم



استعلاء

انفتاح

رخاوة

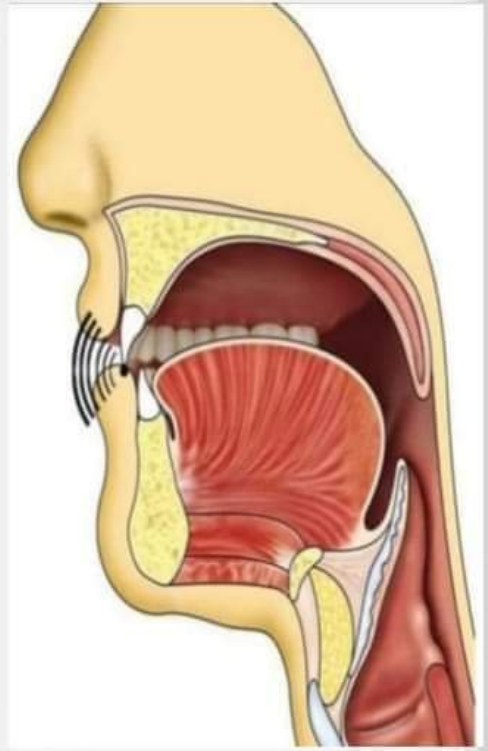
إصمات

جهر



# حرف الفاء ف

تخرج من  
أطراف الثنايا  
العليا مع باطن  
الشفة السفلى



استفال

إنفتاح

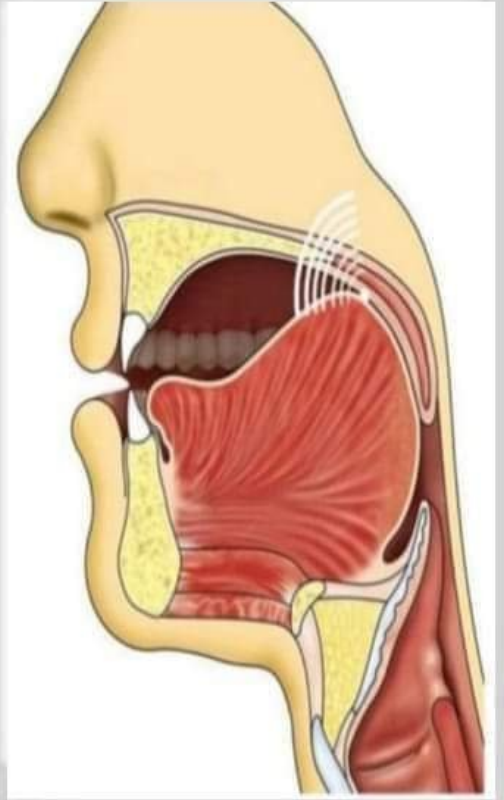
رخاوة

إذلاق

همس

# حرف القاف ق

تخرج من  
أقصى اللسان  
مع ما يحاذيه  
من المنطقة  
الرخوة



انفتاح

استعلاء

شدّة

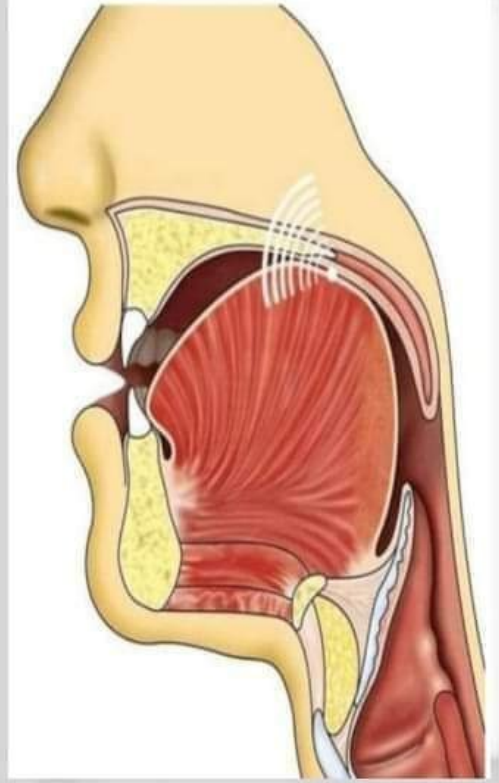
قلقلة

إصمات

جهر

# حرف الكاف ك

تخرج من أقصى  
اللسان مع ما  
يحاذيه من  
المنطقة القاسية  
والرخوة معا  
أسفل من القاف  
قليلا



إستفال

إنفتاح

شدة

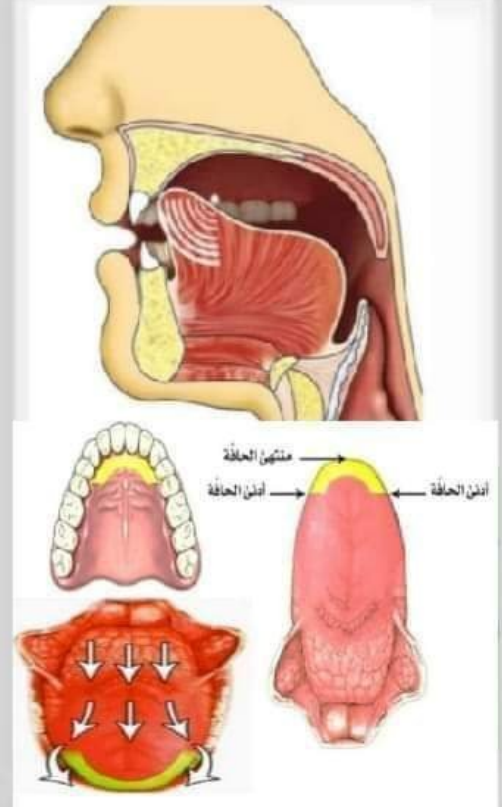
إصمات

همس



# حرف اللام ل

تخرج من  
أدنى حافتي  
اللسان إلى  
منتهاها مع ما  
يحاذيه من لثة  
الثنايا العليا



استفال

إنفتاح

توسط

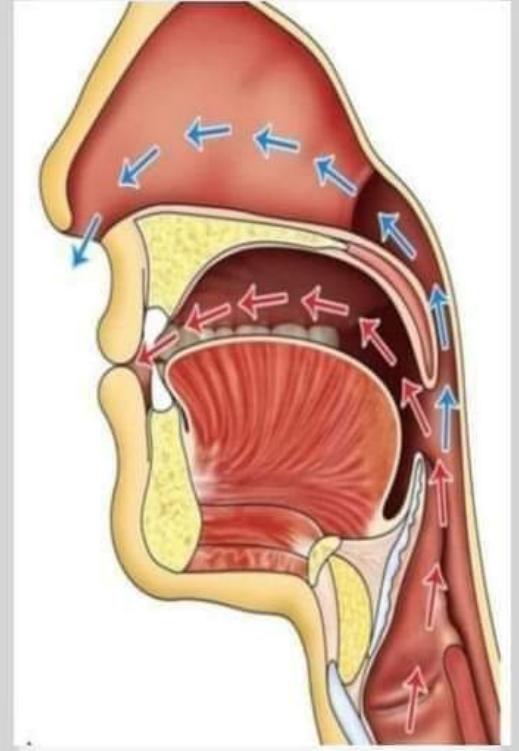
إنحراف

إذلاق

جهر

# حرف الميم م

تخرج من بين  
الشففتين  
بإنطباقهما مع  
إشتراك مخرج  
الخيشوم



استفال

انفتاح

توسط

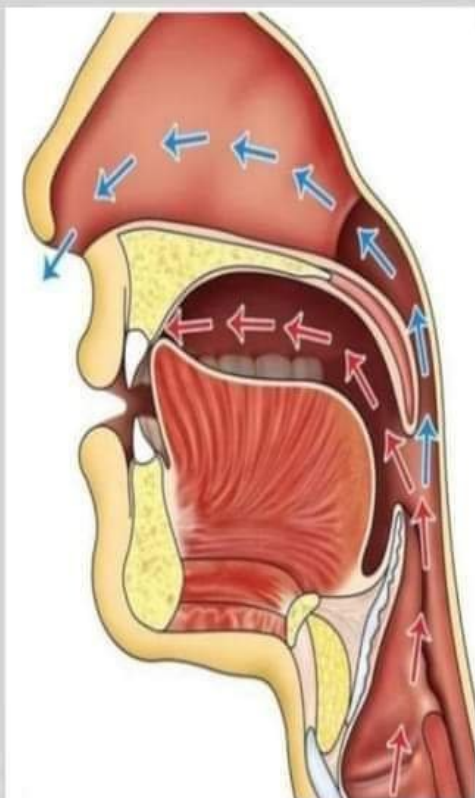
غنة

اذلاق

جهر

# حرف النون ن

تخرج من طرف  
اللسان مع ما  
يحاذيه من لثة  
الثنايا العليا مع  
إشتراك مخرج  
الخيشوم



إستفال

إنفتاح

توسط

غنة

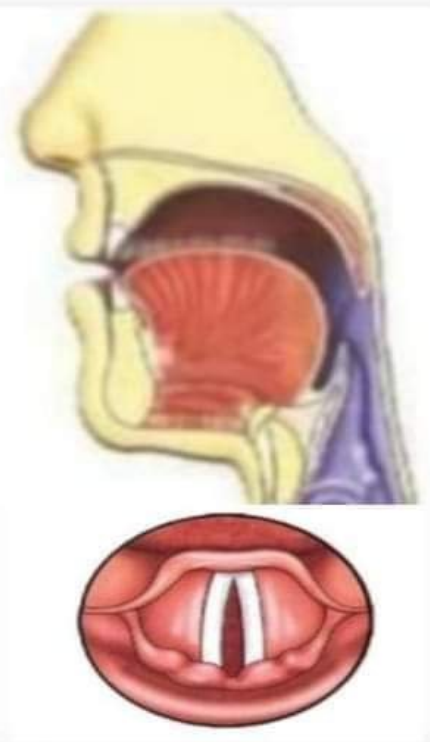
إذلاق

جهر



# حرف الهاء ه

تخرج من  
أقصى الحلق :  
أي أبعد من  
الفم إلى  
الداخل ، مما  
يلي الصدر



إستفال

إنفتاح

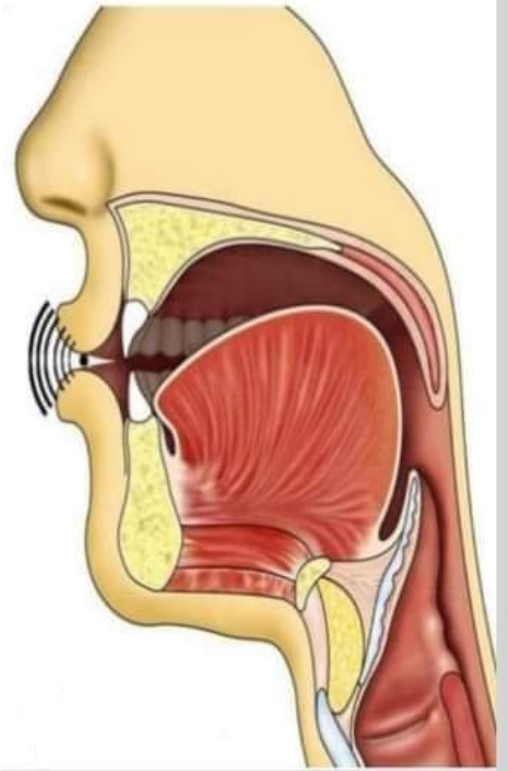
رخاوة

إصمات

همس

# حرف الواو الغير مدية و

تخرج من  
الشفيتين  
بإنضمامهما  
مع بقاء فرجه  
بينهما



إستفال

إنفتاح

رخاوة

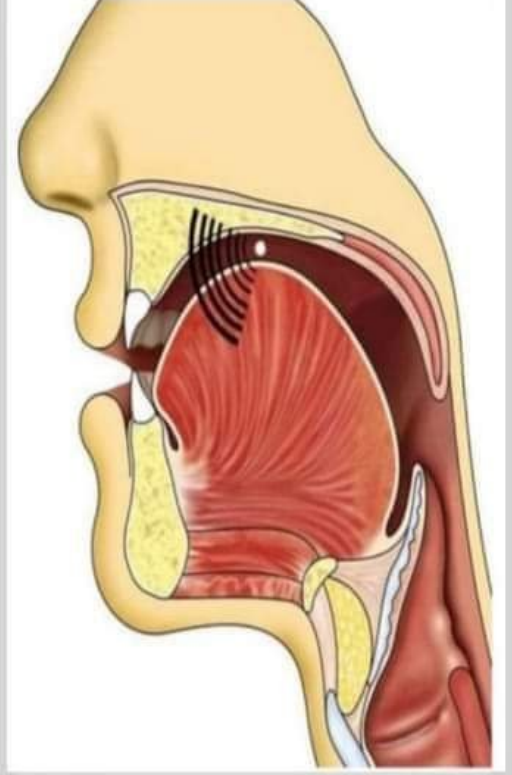
لين

إصمات

جهر

# حرف الياء الغير مدية ي

تخرج من  
وسط اللسان  
وما يحاذيه  
من الحنك  
الأعلى



إستفال

إنفتاح

رخاوة

لين

إصمات

جهر



# اقسام الصفات

تنقسم الصفات إلى قسمين:

أولاً: الصفات المتضادة

وهي خمس مجموعات في كل مجموعة صفتان متضادتان. فإذا وجدت صفة منهما في حرف امتنع عليه ضدها، ولا بد للحرف من أن يتصف بإحدهما. وهذه الصفات هي:

- 1- الهمس وضده الجهر
- 2- الشدة وضدها الرخاوة وبينهما التوسط
- 3- الاستعلاء وضده الاستفال
- 4- الإطباق وضده الانفتاح
- 5- الإصمات وضده الإذلاق

## الجهر

لغة: الإعلان  
اصطلاحاً: انحباس  
جريان النفس عند  
النطق بالحرف؛ لقوة  
الاعتماد على  
المخرج.

وحروف «الجهر»  
ثمانية عشر حرفاً،  
وهي الحروف  
الباقية من حروف  
الهاء بعد حروف  
«الهمس».

## الهمس

لغة: الخفاء  
اصطلاحاً: جريان  
النفس عند النطق  
بالحرف؛ لضعف  
الاعتماد على  
المخرج.

وحروف الهمس  
«عشرة» مجموعة  
في قول  
«فحثه شخص  
سكت»



## الرخاوة

لغة: اللين  
اصطلاحاً: جريان  
الصوت مع الحرف؛ لعدم  
الاعتماد على  
المخرج. وحروف  
«الرخاوة» خمسة عشر  
حرفاً، وهي الحروف  
الباقية من حروف  
الهاء بعد حروف:  
«الشدة، والتوسط».

## الشدة

لغة: القوّة  
اصطلاحاً: انحباس  
جريان الصوت عند  
النطق بالحرف؛  
لاكمال الاعتماد علي  
المخرج  
وحروف «الشدة»  
ثمانية، مجموعة في  
قول  
«أجد قط بكت»

## التوسط

لغة: الاعتدال  
اصطلاحاً: اعتدال الصوت عند النطق  
بالحرف لعدم  
اكتمال انحباسه، كما في حروف الشدة،  
وعدم كمال جريانه، كما في حروف  
«الرخاوة». وحروف التوسط خمسة  
مجموعة في قول: «لن عمر»



## الإستفال

لغة: الانخفاض  
اصطلاحاً: انخفاض  
اللسان إلى أسفل  
الفم عند النطق  
بالحرف.

وحروف الاستفال  
واحد وعشرون  
حرفاً، وهي الباقية  
من

حروف الهجاء بعد  
حروف الاستعلاء.

## الإستعلاء

لغة: الارتفاع  
اصطلاحاً: ارتفاع  
اللسان إلى أعلى  
الحنك عند النطق  
بالحرف.

وحروف الاستعلاء  
سبعة مجموعة في  
قول :

«خَصَّ ضَغَطَ قِظَ»

## الإِنْفِتَاح

لغة: الافتراق  
اصطلاحاً:  
الابتعاد ما بين  
اللسان، والحنك  
الأعلى، عند  
النطق بالحرف.

وحروف الانفتاح  
أربعة وعشرون  
حرفاً، وهي  
الباقية من  
حروف الهجاء  
بعد حروف  
«الإطباق».

## الإِطْبَاق

لغة: الإلصاق  
اصطلاحاً: تقابل  
اللسان مع سقف  
الحنك الأعلى عند  
النطق بالحرف .

وحروف الإطباق  
أربعة وهي:

(الصاد، والضاد،  
والطاء، والظاء).  
(ص، ض، ط، ظ)

## الإصمات

لغة: المنع  
اصطلاحاً: ثقل  
النطق بالحرف  
لخروجه من غير  
طرف  
اللسان، والشفيتين.

وحروف الإصمات  
اثنان وعشرون  
حرفاً، وهي

الباقية بعد حروف  
الإذلاق.

## الإذلاق

لغة: حدة اللسان،  
أي طلاقته  
اصطلاحاً: خفة  
النطق بالحرف؛

وحروف الإذلاق  
ستة مجموعة في  
قول

«فرّ من لبّ»

وهي

(ف، ر، م، ن، ل، ب)



ثانيا: الصفات التي لا ضد لها

وهي:

1- الصفير.

6 - التفشي

2- القلقة.

7- الإستطالة

3- اللين.

8 - الغنة

4- الانحراف.

9 - الخفاء

5- التكرير.

## الصفير

لغة: حدة الصوت

اصطلاحاً. هو هو حدة في صوت الحرف تنشأ عن مروره في مجرى ضيق وهو صوت زائد يخرج من بين الشفتين يشبه الصفير حروفه

( الزاي، السين، الصاد )

## القلقلة

القلقلة لغة؛ هي الاضطراب او التحريك

اصطلاحاً هي اضطراب صوت الحرف الساكن في مخرجه حتى يسمع له نبرة قوية حروفه ( قطب جد )

# اللين

لغه السهولة

اصطلاحا اخراج الحرف من مخرجه  
بسهولة وعدم كلفه على اللسان  
حروفه ( الواو ، الياء ) الساكنتان  
المفتوح ما قبلهما

# الإنحراف

لغة: الميل او العدول اصطلاحا  
ميل او انحراف صوت الحرف  
عند خروجه لعدم جريانه بسبب  
اعتراض اللسان طريقه حروفه  
( اللام ، الراء )



## التكرير

لغه: إعادة الشيء مرة أو أكثر  
اصطلاحا: ارتعاد رأس اللسان عند  
النطق بالحرف  
حروفه: حرف الراء فقط

## التفشي

لغه: الانتشار أو الاتساع  
اصطلاحا: انتشار الريح وصوت  
الشين داخل الفم عند النطق بها  
حتى يصل الى الصفحه الداخلية  
للاسنان العليا  
حروفه. حرف الشين فقط

## الإستطالة

لغة : الامتداد

اصطلاحا : هو امتداد المخرج من أقصى حافتي اللسان الى منتهى حافتي اللسان عند النطق بحرف الضاد حتى يصل الى مخرج اللام حروفه. حرف الضاد فقط

## الغنة

لغة؛ صوت زائد له رنين يخرج من الخيشوم

اصطلاحا: صوت لذيذ مركب في جسم النون والميم مخرجه الخيشوم لا عمل اللسان فيه حروفه.( الميم ، النون ) فقط

# الخفاء

لغة: الاستتار

اصطلاحاً خفاء صوت الحرف

عند النطق به

حروفه حروف ( المد الثلاثة ،

الهاء )

( ا ، و ، ي ، ه )



الألف الساكنة المفتوح ما قبلها  
 الواو الساكنة المضموم ما قبلها  
 الياء الساكنة المكسور ما قبلها  
 ( حركة مجانية لها )

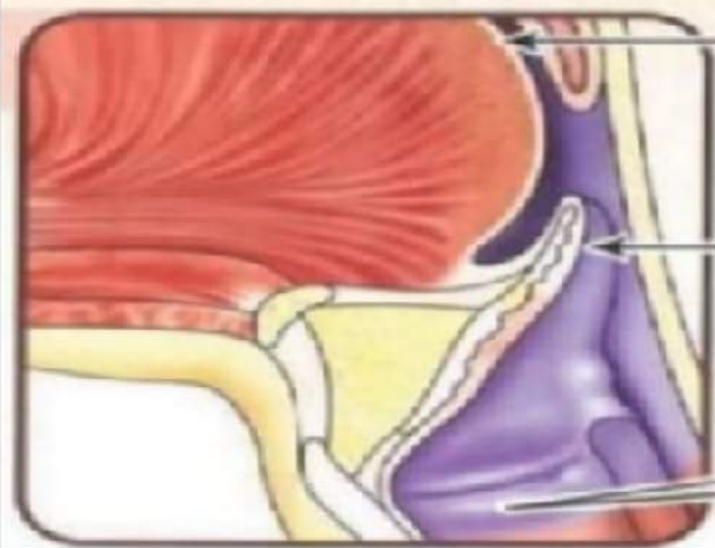


الجوف

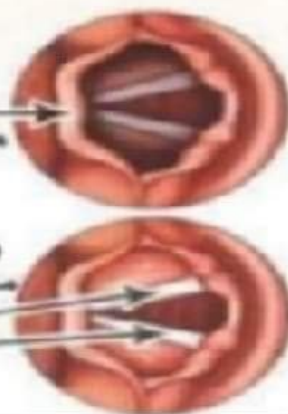
ألقاب الحروف	صفات الحروف	الحروف	المخرج الخاص	المخرج العام
جوفية، هوائية، مدية، مقدرّة، علة	جهر رخاوة إستفال إنفتاح إصمات	ا و ي	مخرج واحد	الجوف

الحلقية

ألقاب الحروف	صفات الحروف	الحروف	المخرج الخاص	المخرج العام
	جهر، شدة، إستفال، إنفتاح إصمات	ء	أقصى الحلق	
	همس، رخاوة، إستفال، إنفتاح، إصمات	هـ	أي أبعد من الفم إلى الداخل ، مما يلي الصدر	
	جهر، توسط، إستفال، إنفتاح، إصمات	ع	وسط الحلق	
	همس، رخاوة، إستفال، إنفتاح، إصمات	ح		
	جهر، رخاوة، إستعلاء، إنفتاح إصمات	غ	أدنى الحلق	
	همس، رخاوة، إستعلاء، إنفتاح، إصمات	خ	أي أقرب مما يلي الفم	



( جذر اللسان )  
منحطة أدنى الحلق  
ع خ  
ع ح  
( لسان المزمار )  
منحطة وسط الحلق  
ء هـ  
( الأوتار الصوتية )  
منحطة أقصى الحلق



الحلق

الحلق



اللهوية

ألقاب  
الحروف

صفات الحروف

الحروف

المخرج الخاص

المخرج  
العام

جهر، شدة،  
إستعلاء،  
إنفتاح،  
إصمات،  
قلقلة

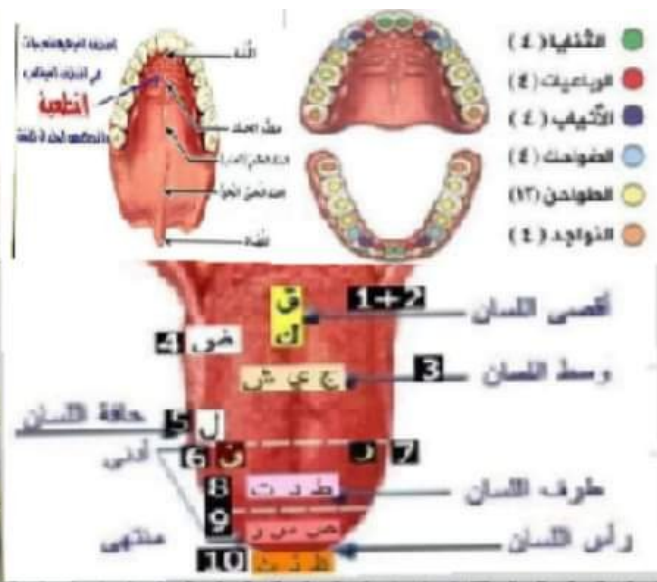
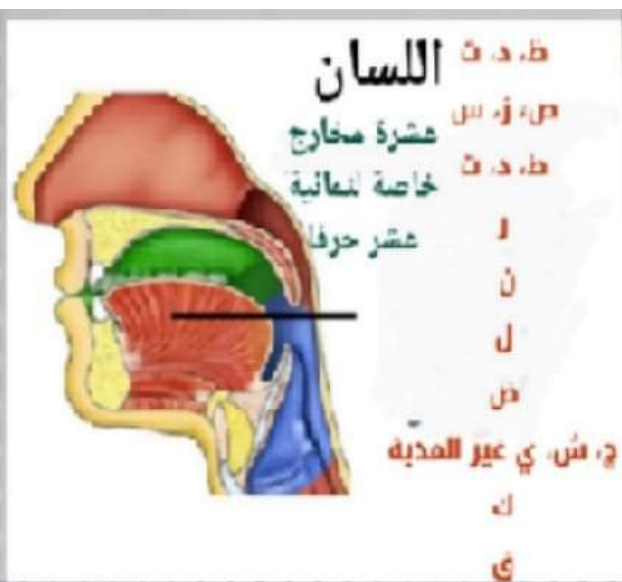
همس،  
شدة،  
إستفال،  
إنفتاح،  
إصمات

ق

أقصى  
اللسان مع  
ما يحاذية  
من المنطقة  
الرخوة

ك

أقصى  
اللسان مع ما  
يحاذيه من  
المنطقة  
القاسية  
والرخوة معا  
أسفل القاف

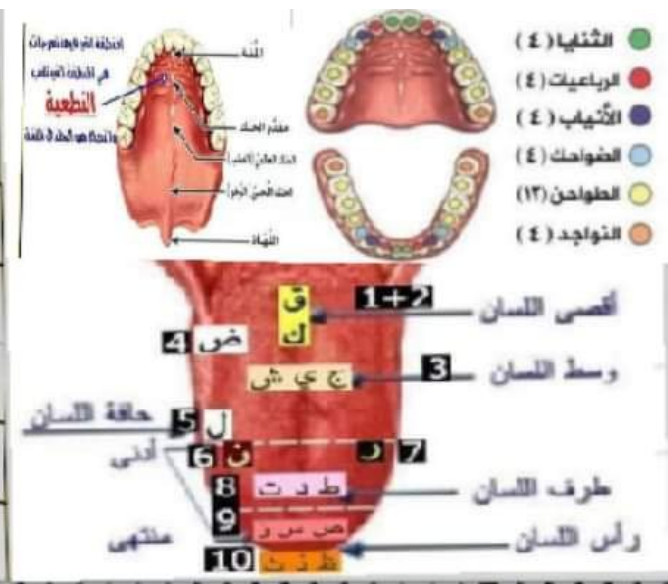
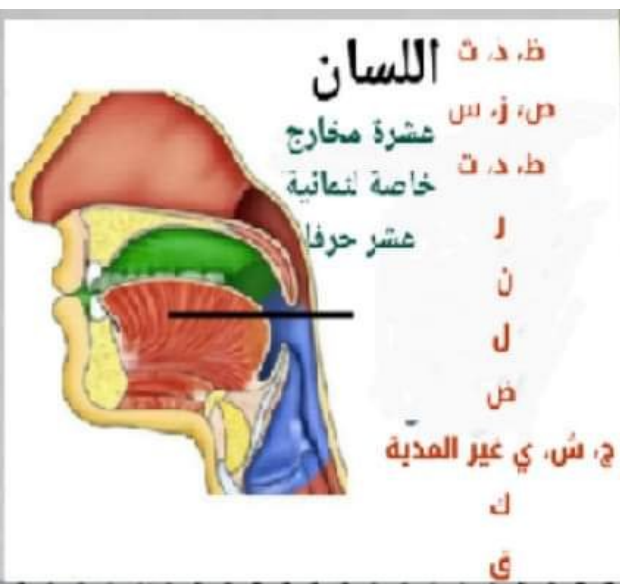


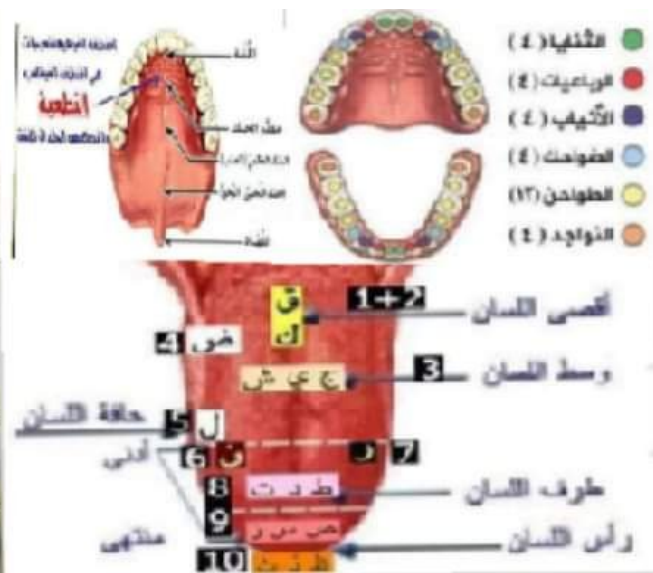
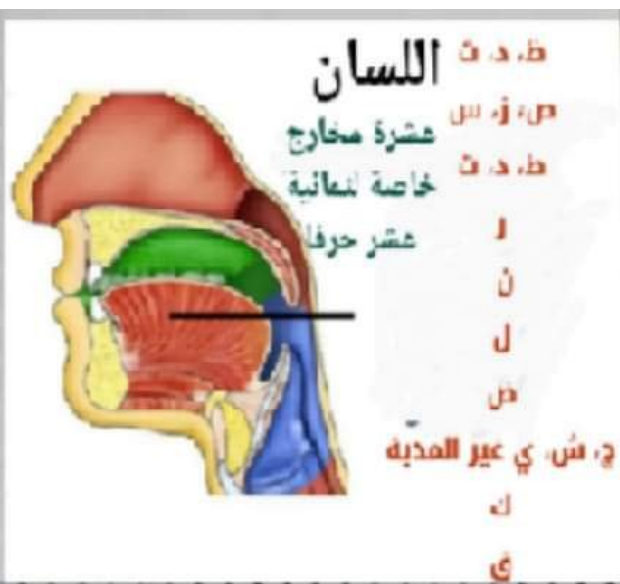
اللسان



الشجرية

المخرج العام	المخرج الخاص	الحروف	صفات الحروف	ألقاب الحروف
اللسان	وسط اللسان وما يحاذية من الحنك الأعلى	ج ش ي	جهر، شدة، إستفال، إنفتاح، إصمات، قلقلة	القاب الحروف
			همس، رخاوة، إستفال، إنفتاح، إصمات، تفشي	
			جهر، رخاوة، إستفال، إنفتاح، إصمات، لين	



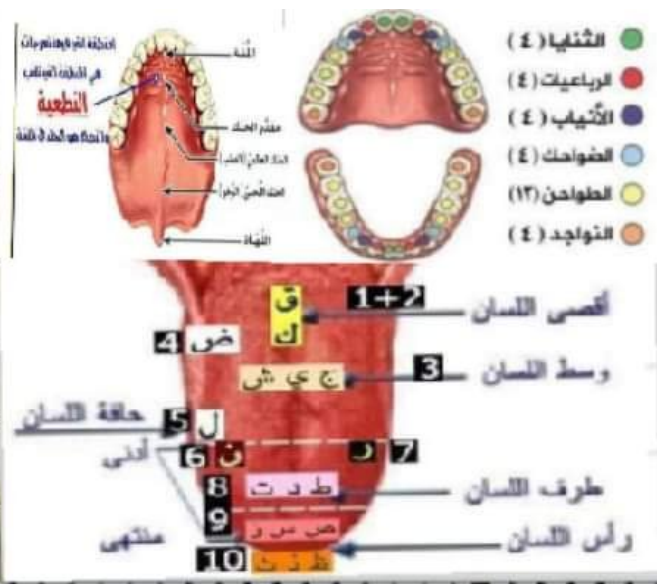
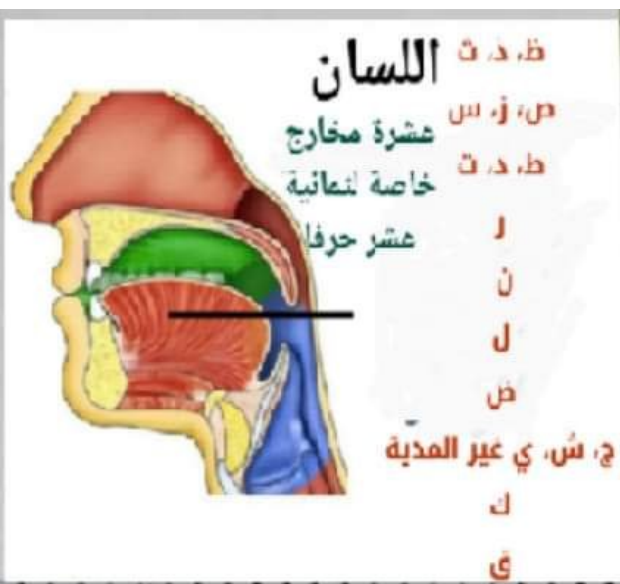


المخرج العام	المخرج الخاص	الحروف	صفات الحروف	ألقاب الحروف
اللسان	أقصى حافتي اللسان مع ما يحاذية من الأضراس العليا	ض	جهر، رخاوة، إستعلاء، إطباق، إصمات، إستطالة	ألقاب الحروف
	أدنى حافتي اللسان الى منتهاها مع ما يحاذيه من لثة الثنايا العليا		جهر، توسط، إستفال، إنفتاح، إذلاق، إنحراف	الذلقية



## الذلقية

المخرج العام	المخرج الخاص	الحروف	صفات الحروف	ألقاب الحروف
اللسان	طرف اللسان مع ما يحاذية من لثة الثنايا العليا مع اشترك مخرج الخيشوم	ن	جهر، توسط، إستفال، إنفتاح، إذلاق، غنة	ألقاب الحروف
	طرف اللسان مع ما يحاذية من لثة الثنايا العليا أدخل من النون قليلًا	ر	جهر توسط إستفال إنفتاح إذلاق إنحراف تكرير	





النتطعية

ألقاب  
الحروف

صفات الحروف

الحروف

المخرج الخاص

المخرج  
العام

جهر، شدة،

إستعلاء،

إطباق، إصمات

قلقلة

جهر، شدة،

إستفال،

إنفتاح، إصمات

قلقلة

همس شدة

إستفال

إنفتاح

إصمات

ط

د

ت

طرف

اللسان

العريض

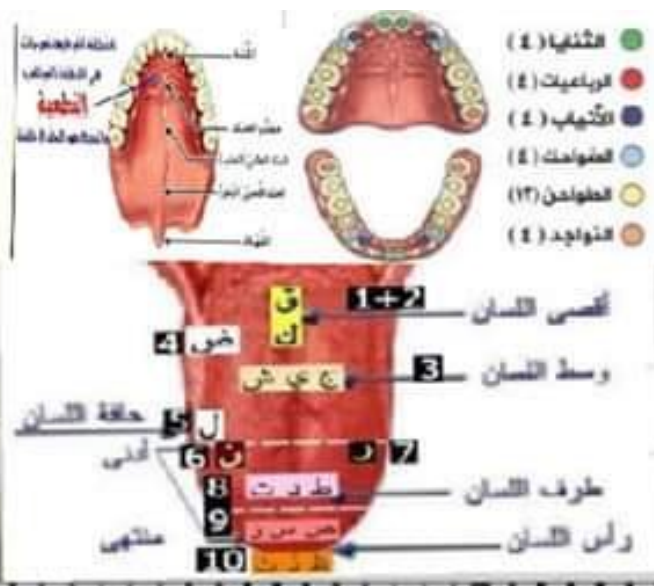
مع

أصول

الثنايا

العليا

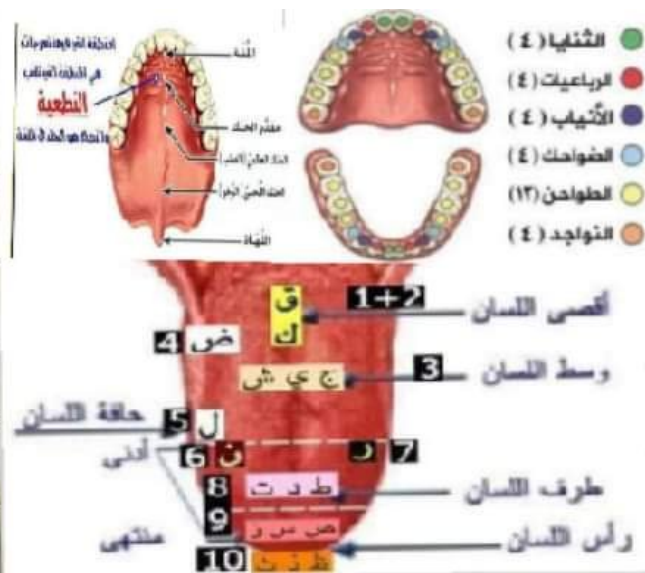
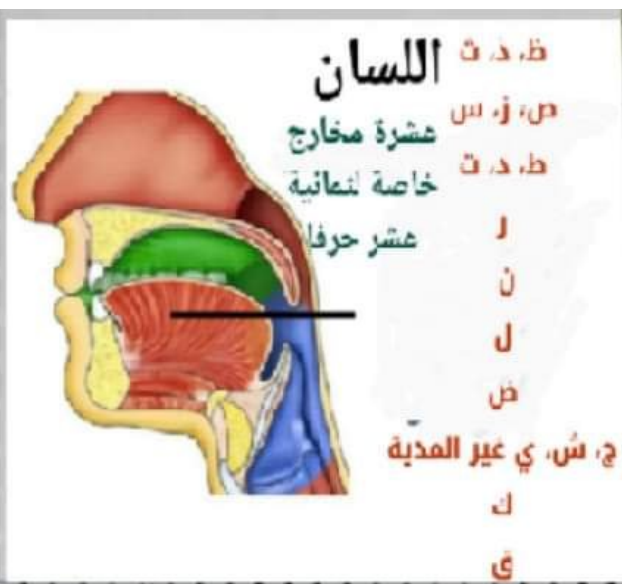
اللسان



ألقاب الحروف	صفات الحروف	الحروف	المخرج الخاص	المخرج العام
	جهر، شدة، إستعلاء، إطباق، إصمات قلقلة	ط	طرف اللسان العريض	اللسان
	جهر، شدة، إستفال، إنفتاح، إصمات قلقلة	د	مع أصول	
	همس شدة إستفال إنفتاح إصمات	ت	الثنايا العليا	

الأصلية

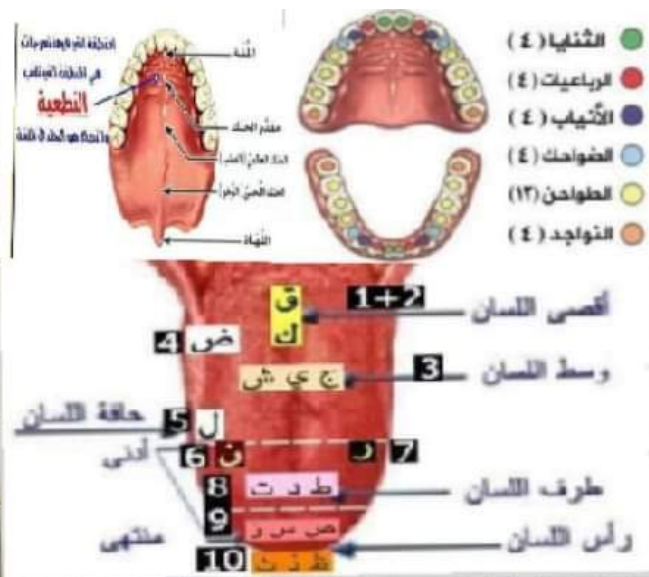
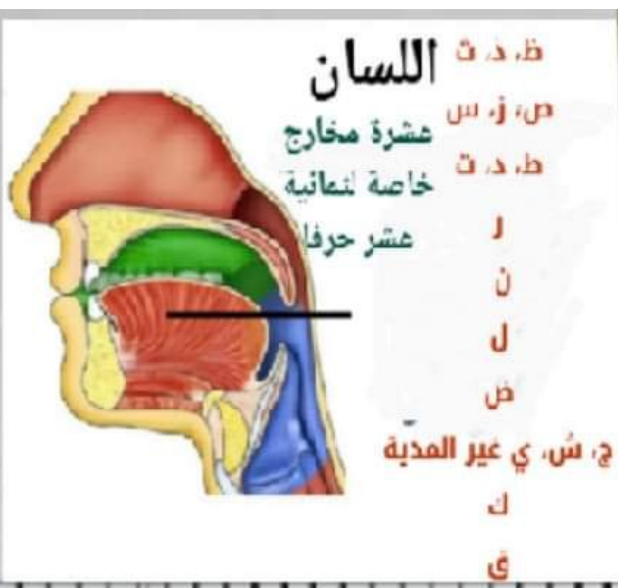
المخرج العام	المخرج الخاص	الحروف	صفات الحروف	ألقاب الحروف
اللسان	طرف اللسان ومن فوق الثنايا السفلى	ص ز س	همس، رخاوة، إستعلاء إطباق، إصمات، صفير	القاب الحروف
			جهر، رخاوة، إستفال، إنفتاح، إصمات، صفير	
			همس، رخاوة، إستفال، إنفتاح، إصمات، صفير	





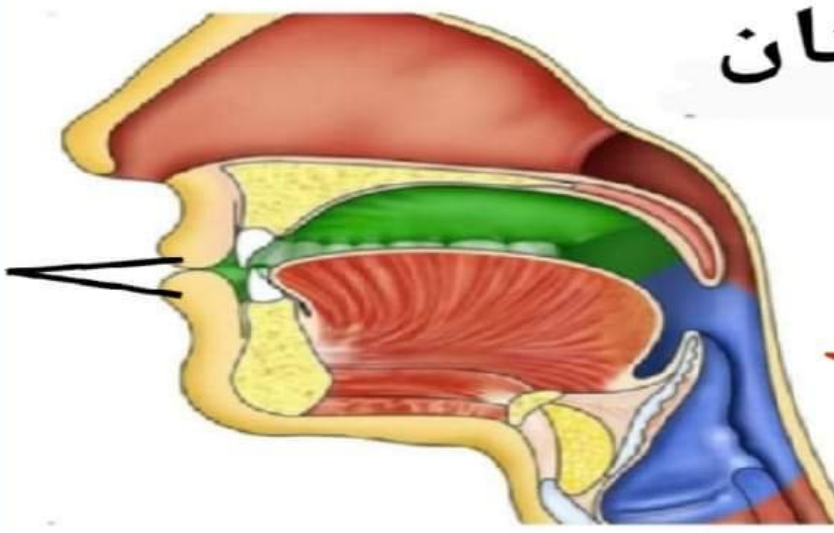
اللثوية

المخرج العام	المخرج الخاص	الحروف	صفات الحروف	ألقاب الحروف
اللسان	طرف اللسان	ظ	جهر رخاوة إستعلاء إطباق إصمات	القاب الحروف
	مع أطراف الثنايا العليا	ذ	جهر رخاوة إستفال إنفتاح إصمات	
		ث	همس، رخاوة، إستفال، إنفتاح، إصمات	





# الشفتان



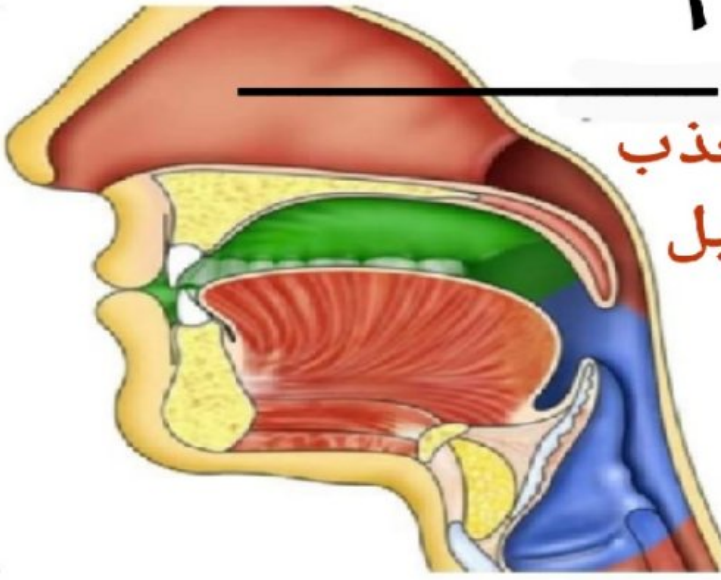
ف  
م، ب، و غير  
المدية

المخرج العام	المخرج الخاص	الحروف	صفات الحروف	ألقاب الحروف
	المخرج الأول أطراف الثنايا العليا مع باطن الشفه السفلى		همس، رخاوة، إستفال، إنفتاح، إذلاق	
	المخرج الثاني تخرج من بين الشفتين بانطباقهما مع اشترك مخرج الخيشوم		جهر توسط إستفال إنفتاح إذلاق غنة	
	من بين الشفتين بانطباقهما		جهر شدة إستفال إنفتاح إذلاق قلقة	
	من الشفتين بانضمامهما مع بقاء فرجه بينهما		جهر رخاوة إستفال إنفتاح إصمات لين	

## الشفوية

## الشفتان

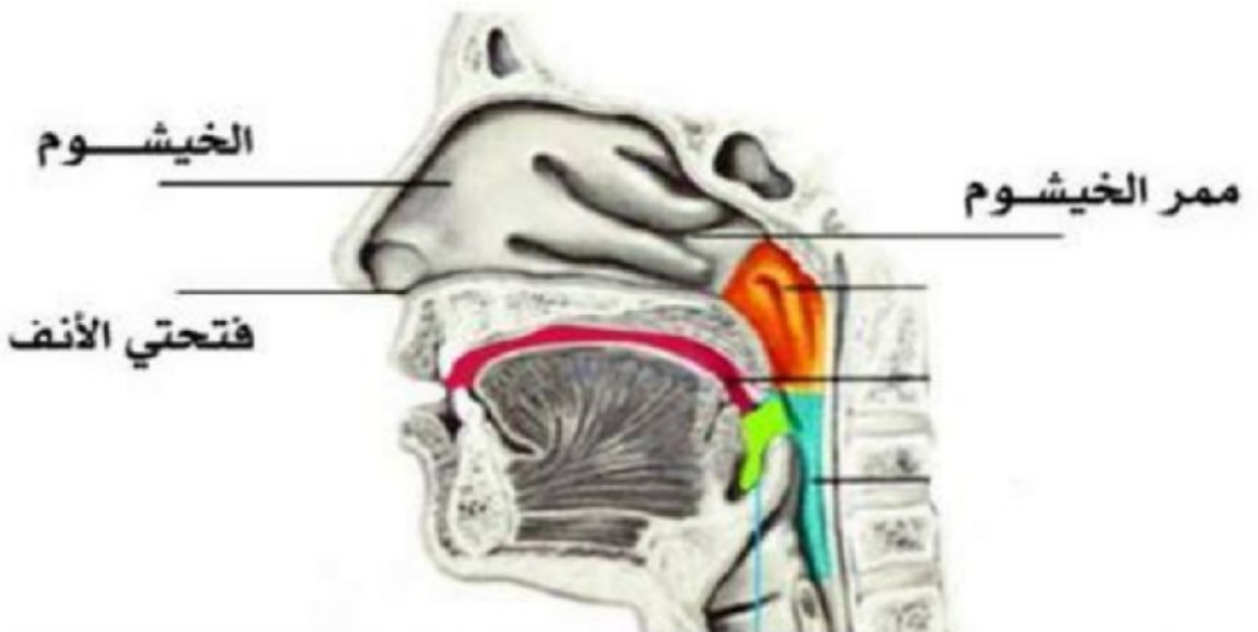
# الخيشوم



هو خرق الأنف المنجذب  
إلي داخل الفم وقيل  
أقصى الأنف

مخرج غنة  
ن ، م

## منطقة الخيشوم



## المخرج الخامس

مخرج الخيشوم : هو مخرج الغنة  
والغنة صوت ملازم للنون والميم