

السؤال الأول : أكملني كلا من الجمل التالية بالمفردة المناسبة:

- التحول - المحاكاة - الإخصاب - التعاقب - الإطار البيئي - دورة الكربون - التمثوية - التصنيف - التعاقب الثانوي - مملكة - النتح - منقرضا - الموطن - التشابه
- ١- اتحاد مشيخ مذكر مع مشيخ مؤنث . هو.....
  - ٢- يسمى العلم الذي يبحث في ترتيب المخلوقات الحية في مجموعات بحسب خصائصها علم .....
  - ٣- تقليد المخلوق الحي لمخلوق حي آخر بهدف إخافة أعدائه يسمى .....
  - ٤- انتقال الكربون بين المخلوقات الحية بشكل مستمر يسمى .....
  - ٥- عملية تغير النظام البيئي إلى نظام بيئي جديد ومختلف تسمى .....
  - ٦- التغيرات التي تطرأ على المخلوق الحي في مراحل نموه للوصول إلى مخلوق مكتمل النمو تسمى .....
  - ٧- خروج الماء على هيئة بخار من أجزاء النبات يسمى .....
  - ٨- تمتزج بعض الحيوانات في بيئتها باستعمال .....
  - ٩- لكل مخلوق حي دور خاص به يؤديه في مكان معين يسمى .....
  - ١٠- تكون مجتمع جديد بدل مجتمع سابق قائم تسمى .....
  - ١١- عندما يموت آخر مخلوق من النوع يصبح هذا النوع .....
  - ١٢- المستوى التصنيفي الذي يضم أكبر عدد من مجموعات المخلوقات الحية يسمى .....

السؤال الثاني -زاوجي بوضع الرقم المناسب للجزء من العمود ( أ ) بوظيفته المناسبة من العمود ( ب ):

(أ)	(ب)
١- الخشب	تقوم بعملية البناء الضوئي لصنع الغذاء للنبات .
٢- اللحاء	تغطي قمة الجذر وتوفر له الصلابة والحماية .
٣- القلنسوة	تفصل طبقتي الخشب واللحاء وإنتاج خلايا الخشب واللحاء .
٤- الكامبيوم	سلسلة من الأنابيب تنقل الماء والأملاح المعدنية في اتجاه واحد .
٥- الأوراق	ينقل السكر الذي يصنع في الأوراق إلى أجزاء النبات في اتجاهين .
٦- الجذور	

السؤال الثالث : - قارني بين كلا من التكاثر الجنسي والتكاثر اللاجنسي حسب وجه المقارنة :

نوع التكاثر	عدد الأباء	الخلايا الجنسية	الأبناء	هل يوجد خلط للصفات
تكاثرلا جنسي				
تكاثرجنسي				

السؤال الرابع - اختاري الإجابة الصحيحة مما يلي:

١- أي الممالك التالية تضم مخلوقات تشبه النباتات ومخلوقات تشبه الحيوانات في خواصها؟

أ. البدائيات      ب. الفطريات      ج. الطلائعيات      د. البكتريا



٢- الرسم التخطيطي المجاور يمثل تركيب :

أ. الساق      ب. الجذر      ج. الزهره      د. الورقة

٣- أي ممالك المخلوقات الحية التالية يعيش أفرادها في ظروف بيئية قاسية؟

أ. البكتريا      ب. البدائيات      ج. الطلائعيات      د. النباتات



٤- مانوع التكاثري الهيدرا؟

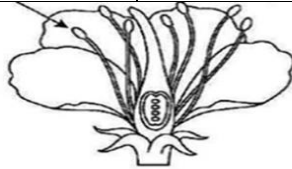
أ. انقسام      ب. تجدد      ج. تبرعم      د. تكاثر خضري



٥- تأمل الصورة التالية:

٥- تأمل الصورة التالية هذا النبات يتكاثر بواسطة :

أ. البذور      ب. التبرعم      ج. الإنقسام      د. الساق الجارية



٦- جزء الزهرة الذي يشير إليه السهم هو :

أ. الميسم      ب. المتك      ج. القلم      د. المبيض

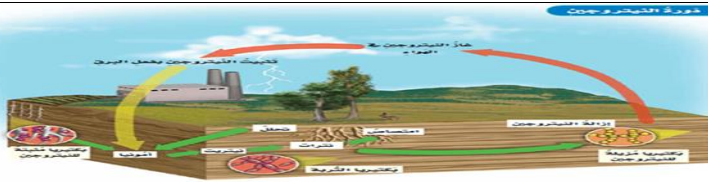


٧-العلاقة بين النمل وشجرة الأكاسيا تسمى علاقة :

أ. التطفل      ب. تبادل المنفعة      ج. التعايش      د. التمويه

٨- يتكون مجتمع الذروة في التعاقب الأولي من :

أ. صخور جرداء      ب. أشنات وحزازيات      ج. أعشاب وشجيرات صغيرة      د. أشجار كبيرة وعالية



٩- أي العمليات التالية تظهر في الصورة ؟

أ. دورة الماء	ب. دورة الكربون	ج. دورة النيتروجين	د. التعاقب الأولي
١٠- أي العمليات التالية تطلق ثاني أكسيد الكربون ؟			
أ. البناء الضوئي - التنفس	ب. البناء الضوئي - حرق الوقود	ج. التنفس - التحلل	د. البناء الضوئي - التحلل

١١- يتكون مجتمع الذروة في التعاقب الأولي من :

أ- صخور جرداء	ب- أشنات وحزازيات	ج- أشجار كبيرة وعالية
---------------	-------------------	-----------------------

١٢- جميع المخلوقات الحية والأشياء غير الحية في البيئة تشكل :

أ- الموطن	ب- النظام البيئي	ج- التكيف
-----------	------------------	-----------

١٣- أي مما يلي يعد تكيفا مع الجو البارد ؟

أ- فرو سميك وأذنان كبيرتان	ب- فرو سميك وتخزين الدهون في الجسم	ج- دهون الجسم والحياشيم
----------------------------	------------------------------------	-------------------------

١٤- من خصائص التكاثر الجنسي أنه :

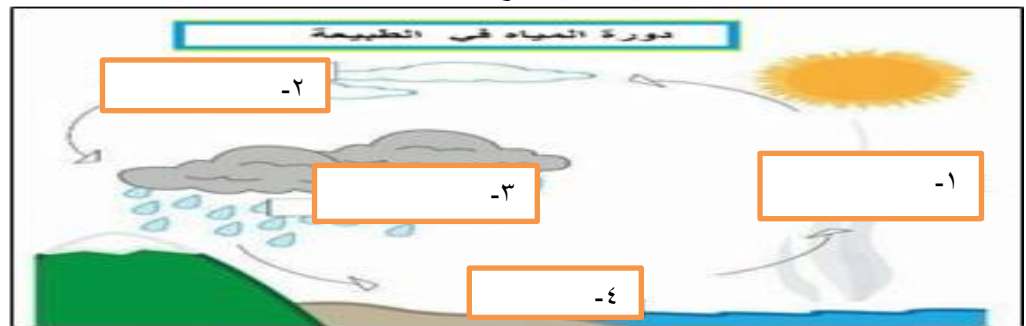
أ- يلزم وجود أبوين	ب- يلزم وجود أب واحد	ج- يشبهون آباؤهم تماما
--------------------	----------------------	------------------------



١٥- النمو في الثعبان

أ- تلون	ب- تشابه	ج- محاكاة
---------	----------	-----------

السؤال الخامس :- على الرسم التالي تتبع دورة الماء بكتابة البيانات كما في الشكل ؟



السؤال السادس : أدرس الشكل ما نوع التكيف فيما يلي ؟



٢- تسير الفيلة في قطعان لحماية



٢- خف الجمل



١- للبط أرجل مسطحة ملتصقة الأصابع صغارها

( ..... )

( ..... )

( ..... )

السؤال السابع : أصنف : كيف أصنف مخلوقا حيا عديد الخلايا له جدار خلوي وليس له بلاستيدات خضراء ؟

.....

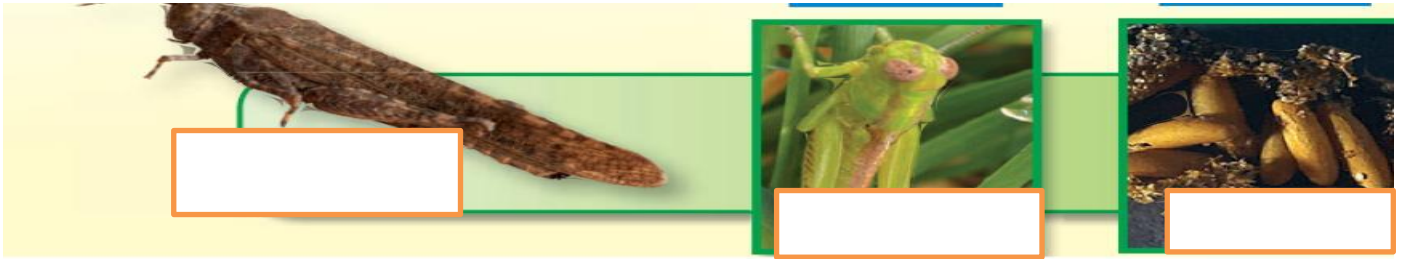
السؤال الثامن : عددي مراحل التحول التالي ومانوع التحول الظاهر في الصورة ؟

(أ) -



نوع التحول : .....

(ب) -



نوع التحول .....

السؤال التاسع - أعطيه مثلا وإما لكلا من:

١- حيوان مهدد بالإنقراض مثل .....

٢- حيوان منقرض مثل : .....

٣- الكوارث الطبيعية مثل .....

٤- يتغير النظام البيئي بفعل المخلوقات الحية مثل .....

٥- يتغير النظام البيئي بفعل الإنسان مثل .....

السؤال العاشر : ضع علامة ( √ ) أمام العبارة الصحيحة وعلامة ( X ) أمام العبارة الخاطئة:

١	المستوى التصنيفي الذي يضم أكبر عدد من مجموعات المخلوقات الحية يسمى المملكة .	( )
٢	النباتات اللاوعائية تنمو في العادة قرب سطح الأرض لأنه ليس لها أوعية لنقل الماء والغذاء .	( )
٣	النباتات معراة البذور تنتج أزهار .	( )
٤	يشترك كل من النباتات والفطريات في القدرة على صناعة غذائها بنفسها .	( )
٥	عندما يموت آخر مخلوق من النوع يصبح هذا النوع منقرضا .	( )

٦	نبات الأوركيدا يحتوي على أعضاء منتفخة في الأوراق لتخزين الماء.	( )
٧	التعاقب الثانوي يحدث بسرعة أكبر من التعاقب الأولي .	( )
٨	الإخصاب الداخلي يحدث داخل جسم الأنثى.	( )
٩	تسمى الحيوانات التي لها عمود فقري بالفقاريات .	( )
١٠	العلاقة بين الحشرات والزهرة علاقة تطفل .	( )
(.....)	١١- المستوى التصنيفي الذي يضم أكبر عدد من مجموعات المخلوقات الحية يسمى النوع	(.....)
(.....)	١٢- النباتات المغطاء البذور نباتات بذرية تنتج أزهار	(.....)
(.....)	١٣- التعاقب الثانوي يحدث بسرعة أقل من التعاقب الأولي .	(.....)
(.....)	١٤- الإخصاب الداخلي يحدث خارج جسم الأنثى .	(.....)
(.....)	١٥- نبات الأوركيدا يحتوي على أعضاء منتفخة في الساق لتخزين الماء.	(.....)

ملوحظه : المراجعة لاتعني عن الكتاب المدرسي فهو المصدر الأساسي للمذاكرة والمرجع الأساسي  
أسئلة المراجعة فقط لتنظيم الأفكار وكورقة عمل يتم حلها بعد المذاكره للتأكد من الفهم والإستيعاب  
يمكن صيغة السؤال تتغير ارجو الفهم وليس الحفظ  
بالنسبة للأمثلة أقصد سؤال اعطي مثال يتم حفظ مثلا واحدا فقط  
دعواتي القلبية صغيراتي الجميلات بالتوفيق والتميز دائما رعاكن الله  
محبتم معلمتكم : مصلحه الشمrani