

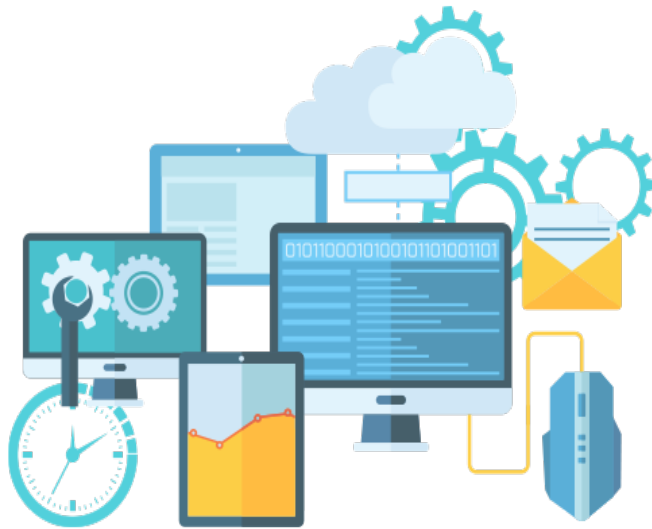


الخطة التدريبية لتوطين مشروع
التدريب الصيفي

رؤية
2030
وزارة التعليم

المملكة العربية السعودية
وزارة التعليم
الإدارة العامة للتعليم بمنطقة مكة المكرمة
المشؤون التعليمية

دليل خطوات إستخدام بهابة التدريب الإلكتروني للتدريب الصيفي لعام 1445 هـ





طرق تحديث كلمة المرور

الطريقة الأولى :

1

بالتحديث الذاتي عن طريق النقر على عبارة
(**نسيت كلمة المرور**) اسفل شاشة
الدخول واتباع الخطوات التالية :

2

نقوم بإدخال السجل المدني
والإيميل المسجل مسبقا في البوابة

شاشة الدخول

3

بعد النقر على (**إرسال**) تظهر العبارة
تأكيدية (**تم إرسال البريد بنجاح**)

تم إرسال البريد بنجاح

4

نذهب للبريد الإلكتروني الخاص لنجد رسالة
طلب إعادة تعيين كلمة المرور ننقر على
(**نعم أرغب في تغيير كلمة المرور**)

طلب إعادة تعيين كلمة المرور

أرسلت لك هذه الرسالة بناء على طلبك إعادة تعيين كلمة المرور.
للقيام بذلك يرجى النقر على الرابط الآتي:
[نعم، أرغب بإعادة تعيين كلمة المرور.](#)

5

نعيد تعيين كلمة المرور الجديدة وفقا للشروط

1. ان لا تقل عن 6 خانات باللغة الإنجليزية .
2. تحتوي على حروف كبيرة +حروف صغيرة + ارقام .
3. عدم ترك مسافات بين الخانات

التسجيل الإلكتروني لبرامج إدارة التدريب والابتعاث بالإدارة العامة للتعليم بمنطقة مكة المكرمة (مكة)

كلمة السر الجديدة

تأكيد كلمة السر الجديدة

إرسال

كلمة المرور يجب ان لا تقل عن 6 خانات باللغة
الإنجليزية تحتوي على الأقل حرف كبير وصغير وارقام
دون مسافات



الطريقة الثانية :

بالتحديث عن طريق حساب المدير او مسؤول البوابة حيث يقوم بفتح القفل الموجود بجانب اسم المتدرب لإعادة ضبط كلمة المرور الى الأربعة ارقام الأخيرة من السجل المدني

01

الطلبات منسوبي الادارة

1

من حساب القائد /ة بالدخول على منسوبي الإدارة ثم الضغط على القفل لتحديث كلمة المرور

02

الاسم	الرقم	الحالة	الإجراءات
إيتسام عبد العزيز أحمد الجلي		قفل	إعادة كلمة المرور
ياسمين يوسف كعكي		قفل	إعادة كلمة المرور
إيان متساعد الهذلي		قفل	إعادة كلمة المرور

03

هل أنت متأكد؟
ستقوم بإعادة كلمة المرور الافتراضية للموظف

لا نعم

2

كلمة السر الحالية

كلمة السر الجديدة

تأكيد كلمة السر الجديدة

الجوال (966xxxxxxxx)

966xxxxxxxx

البريد

أرسل

كلمة المرور يجب ان لا تقل عن 6 خانات باللغة الانجليزية تحتوي على الاقل حرف كبير وصغير وارقام دون مسافات

ادخال الأربعة الأرقام الأخيرة من السجل المدني

ادخال كلمة المرور الجديد حسب الشروط الخاصة بها .

التأكد من رقم الجوال الصحيح مبدوء ب (966) حتى تصلك رسائل البوابة .

التأكد من الإيميل المسجل مسبقا وإن كان غير صحيح يتم إضافة الإيميل الصحيح .

لابد من الحرص على الشروط عند اختيار كلمة المرور .



خطوات الدخول الى قاعة التدريب في برنامج TEAMS

1 - يتم الدخول لقاعة التدريب من خلال أيقونة (دخول القاعة) الموجود بجانب القبول أمام اسم البرنامج و الذي سيتم تفعيله قبل البرنامج ب 24 ساعة

اسم البرنامج	المدرّب	المكان	من	إلى	الفترة
تعزيز السلوك الإيجابي	مفتر عاطي متعب المالحى	التدريب - عن بعد	1445-01-19	1445-1-20	صباحي
قبول دخول القاعة					

2 - تظهر نافذة الدخول TEAMS تحتوي على ثلاثة خيارات :

- تنزيل تطبيق TEAMS لسطح المكتب .
- انضم الى اجتماع TEAMS على الويب .
- انتقل مباشرة إلى الاجتماع تطبيق TEAMS .

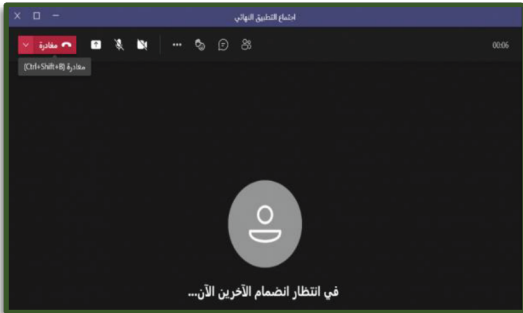


3 - ستظهر شاشة الإنضمام للقاعة يتم من خلالها :

- اكتب اسمك **الثلاثي**
- تأكد من اغلاق إعدادات الصوت والكاميرا
- حدد الإنضمام الآن



4 - بعد الإنضمام للإجتماع ستفتح لك صفحة الإجتماع والتي من خلالها يمكنك المشاركة في الإجتماع عن طريق فتح الميكروفون وإمكانية رفع يدك لمشاركة في النقاش



5 - بعد الإنتهاء من الإجتماع اضغط على ايقونة (مغادرة) لمغادرة الإجتماع أو إنهاء

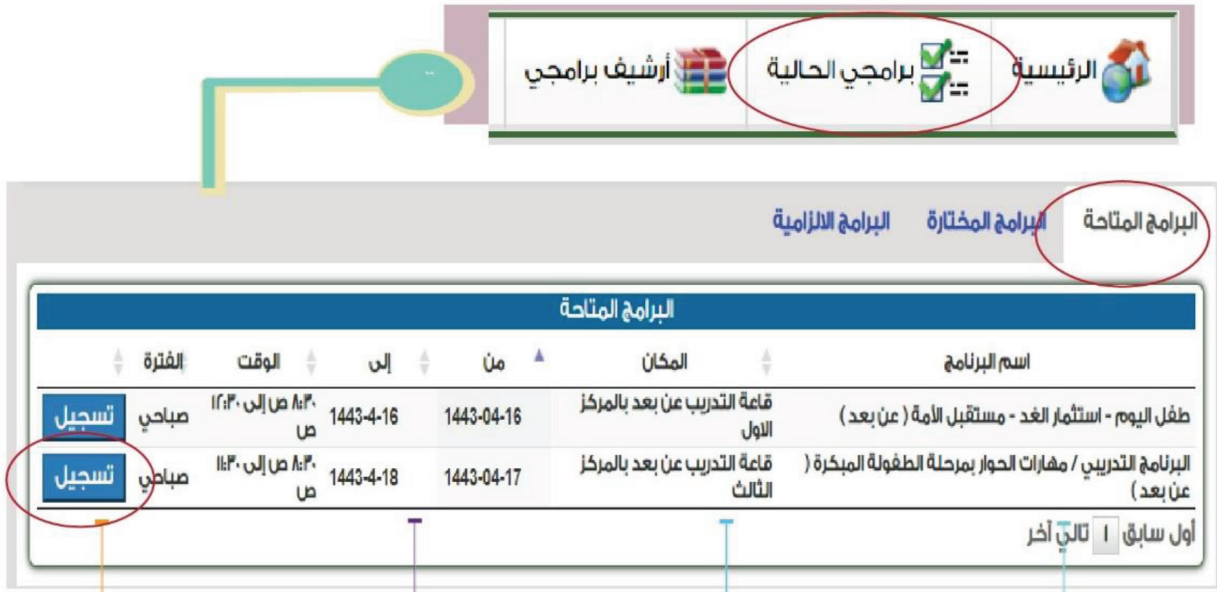


طريقة تسجيل وحذف ببرنامج تدريبي



إختيار البرنامج من تبويب (برامجي الحالية) بالضغط على أيقونة (تسجيل) أمام إسم البرنامج نلاحظ إختفاء البرنامج من هذه الصفحة بعد الإختيار .

الخطوة الأولى



الإنتقال الى تبويب البرامج المختارة لنجد البرنامج المختار قد انتقل الى اليها ونلاحظ ظهور ايقونة (قبول)

الخطوة الثانية

البرامج المختارة					
المكان	من	إلى	الفترة	القبول	حذف
قاعة التدريب عن بعد	1445-01-12	1445-1-14	صباحي	قبول	حذف

عند الرغبة في حذف برنامج تم التسجيل به يتم ذلك من خلال زر (حذف)
الذي سيزول قبل تنفيذ البرنامج ب 24 ساعة



طرق تقييم وطباعة كلمة المرور

الخطوة الأولى

بعد حضور البرنامج لكامل أيامه التدريبية يتم الدخول على البرنامج وتقييمه من خلال أيقونة **(تقييم البرنامج)** بالنقر على النجوم أمام نقاط التقييم ومن ثم تحديث الصفحة لإظهار أيقونة الطباعة .

الفترة	إلى	من	عدد
صباحي	1442-1-5	1442-01-04	

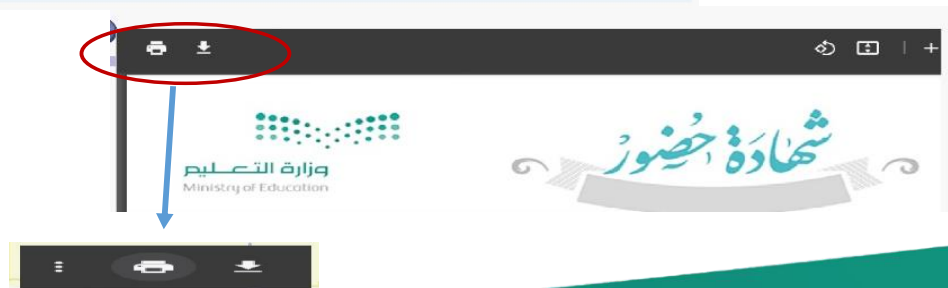
اختر عدد النجوم لكل فقرة حيث خمسة تعني ممتاز و واحدة تعني ضعيف

البرنامج	التقييم
مناسبة المحتوى لموضوع البرنامج	★★★★★
مناسبة مدة البرنامج للمحتوى	★★★★★
تحقيق أهداف البرنامج	★★★★★

الخطوة الثانية

بالضغط على أيقونة الطباعة تظهر الخيارات :
الأول : زر (طباعة) للطباعة الورقية الفورية للشهادة .
الثاني : زر (تنزيل) وهو إجراء مفضل لحفظ الشهادة في جهاز الحاسوب أو الدرايف للرجوع إليها وقت الحاجة .

اسم البرنامج	المدرّب	المكان	من	إلى	الفترة
بي / الإشراف التربوي المهني)	إبتسام أسعد الليثي	قاعة التدريب عن بعد بالمركز الأول	1443-01-02	1443-1-4	صباحي





الخطة التدريبية لتوطين مشروع
التدريب الصيفي

رؤية
VISION 2030
وزارة التعليم

المملكة العربية السعودية
وزارة التعليم
الإدارة العامة للتعليم بمنطقة مكة المكرمة
المشؤون التعليمية

بِسْمِ اللَّهِ الرَّحْمَنِ الرَّحِيمِ