



دليل الطالب

بكلية الطب



الاصدار الثالث

2021 - 1442

09 نظام الدراسة

10 إستراتيجية التعليم والتعلم

11 استراتيجية التقييم

12 الارشاد الأكاديمي

13 تواصل معنا

01 نبذة عن الكلية

02 الرؤية والرسالة والقيم

03 كلمة العميد

04 الهيكل التنظيمي

05 آلية القبول

06 آلية التحويل

07 شروط الإنتقال للسنة الثانية طب

08 مراحل الدراسة



نبذة عن الكلية

محافظة بيشة والمحافظات المجاورة لها إلى جامعة مستقلة باسم جامعة بيشة، لتضم هذه الجامعة كليات عدة من بينها كلية الطب التي استقبلت دفعتها الأولى في العام الدراسي ١٤٣٥/١٤٣٦ هـ .

تم إنشاء كلية الطب بجامعة بيشة بناءً على توصية مجلس التعليم العالي في جلسته السبعين بقرار رقم (١٤٣٣/٧٠/٩) وتاريخ ١٤٣٣/٧/١ هـ. وفي الثاني من شهر جمادى الآخرة من عام ١٤٣٥ هـ الموافق ٣ أبريل ٢٠١٤ م صدر الأمر السامي بتحويل فرع جامعة الملك خالد في

الرسالة



نلتزم بتخريج أطباء مهنيين أكفاء ودائمي
التعلم، وذلك من خلال نموذج «بيشة»

ب - بيئة تعليمية طبية متميزة

ي - يقين بأهمية الشراكة المجتمعية والبحث العلمي

ش - شمولية في تقديم الرعاية الصحية

هـ - همة للمسؤولية والقيادة

الرؤية



أن تكون كلية رائدة في التعليم
الطبي المبتكر والمتميز لتعزيز
صحة المجتمع

القيم



- « العمل بروح الفريق
- « التعليم المستمر
- « التميز والابتكار
- « المسؤولية والعدالة
- « المهنية والقيادة
- « إحترام القيم الدينية والمجتمعية

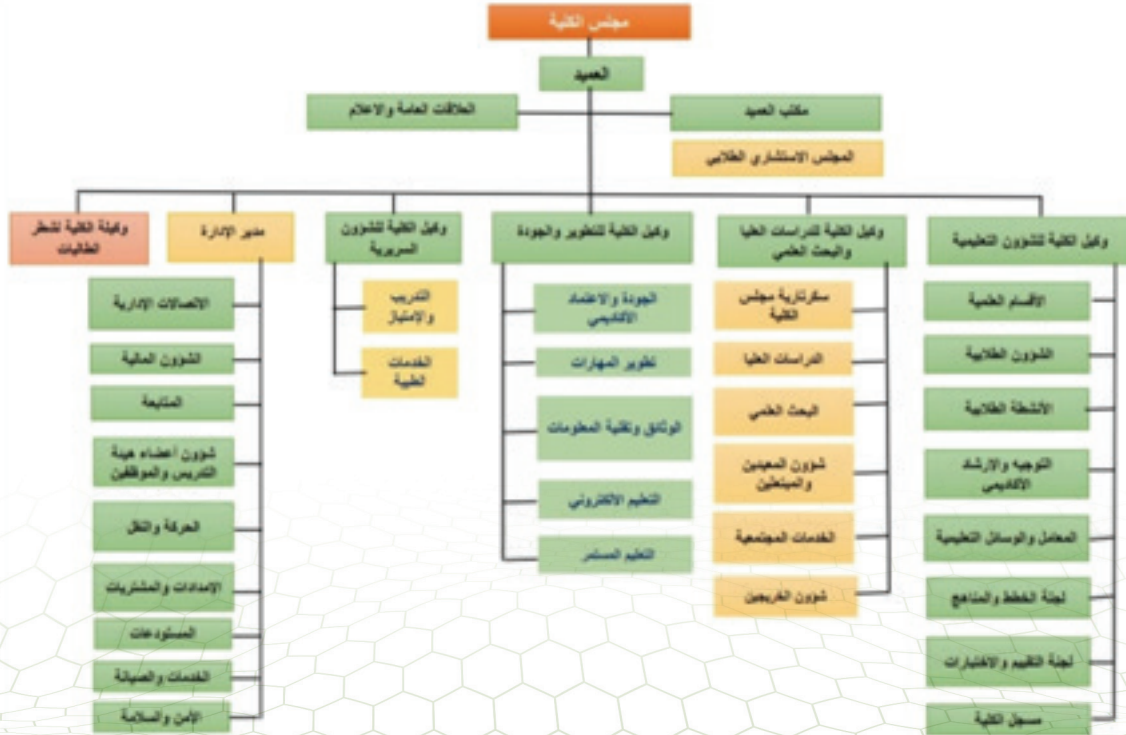
كلمة العميد

نحمل على عاتقنا جميعًا أمانة مهنة الطب تعليمًا وممارسة وملتزم في كلية الطب بتحقيق ذلك من خلال العمل على تجويد العملية التعليمية التي تعتمد بشكل محوري على الطالب الذي هو أساسها وغاية وجودها، وفق أعلى المعايير الأكاديمية والمهنية العالمية.

الطالب شريك أساسي وسنعمل معًا على إعداد خريج كفاء مزود بالمعارف والمهارات ولديه القدرة على توظيفها في بناء ذاته وتنمية وخدمة وطنه ومجتمعه.

عميد الكلية
د. مشبب عايض الفامدي

الهيكل التنظيمي



شروط القبول للسنة الاولى (كلية الطب):

« للاطلاع زيارة موقع عمادة القبول والتسجيل بجامعة بيشة ويتم تحديث الشروط سنويا.

شروط التحويل لكلية الطب (تحويل داخلي أو خارجي)

« للاطلاع زيارة موقع عمادة القبول والتسجيل بجامعة بيشة ويتم تحديث الشروط سنويا.

شروط الانتقال الى السنة الثانية في الكلية:

« اجتياز جميع متطلبات السنة الأولى المسار الصحي والخاصة بكلية الطب.

« عدم التفر في أي من المقررات العلمية بسنة المسار الصحي.(علوم حيوية

طبية ١ وعلوم حيوية طبية ٢ وأسس الإحصاء الحيوي)

« الا يقل المعدل التراكمي للطالب عن ٤ في نهاية السنة الاولى وحسب الافضية

والمقاعد المتاحة.

« تحقيق الحد الأدنى المطلوب من مهارات اللغة الإنجليزية.

« أن يستوفي أي شروط أخرى تحددها الجامعة ومجلس الكلية في حينه.

مراحل الدراسة بكلية الطب:

- الدراسة بكلية الطب هي ست سنوات دراسية بالإضافة الى سنة الامتياز وتنقسم الى عدة مراحل
- ١- مرحلة المسار الصحي.
 - ٢- المرحلة الأولى (العلوم الطبية الأساسية).
 - ٣- المرحلة الثانية (العلوم ما قبل السريرية).
 - ٤- المرحلة الثالثة (العلوم السريرية).
 - ٥- المرحلة الرابعة (سنة الامتياز)

مرحلة المسار الصحي (المستوى الأول، المستوى الثاني)

تهدف السنة الأولى من برنامج بكالوريوس الطب والجراحة بكلية الطب إلى تهيئة الطلاب المستجدين وتنمية مهارات الطالب في اللغة الإنجليزية ومهارات التعلم والاتصال والحاسب الآلي. وكذلك إكتساب مبادئ العلوم الأساسية التي تؤهل الطالب لدراسة العلوم الصحية.

مقررات المستوى الأول

Year 1 – Semester 1				السنة الأولى – الفصل الأول			
SEMESTER ONE	Code	Course Title	C. H.	الساعات المعتمدة	أسم المقرر	الرمز	
	ENG- 103	Intensive English Program - Health Science-1	6	٦	برنامج اللغة الإنجليزية المكثف – للتخصصات الصحية ١	١٠١	نجل
	IC 1 -101	Islamic Culture ١	2	٢	الثقافة الإسلامية ١	١٠١	سلم
	PSY -101	Learning and Thinking Skills	2	٢	مهارات التعلم والتفكير	١٠١	نفس
	CL -101	Communication Skills	2	٢	مهارات الاتصال	١٠١	نهج
	MDS-1٠١	Biomedical Science 1	4	٤	علوم حيوية طبية ١	١٠١	طب
	Total Credit Hours			16	16	مجموع الساعات المعتمدة	

مقررات المستوى الثاني

Year 1 – Level ٢				السنة الأولى – المستوى الثاني			
SEMESTER TWO	Code	Course Title	C. H.	الساعات المعتمدة	أسم المقرر	الرمز	
	ENG-104	Intensive English Program - Health Science- 2	6	٦	برنامج اللغة الإنجليزية المكثف – للتخصصات الصحية ٢	١٠٢	نجل
	MDS-1٠3	Biostatistics	2	٢	إحصاء حيوي	١٠٣	طب
	ARAB-101	Arabic Language Skills	2	٢	مهارات لغوية	١٠١	عرب
	CS-101	Computer Skills	2	٢	مهارات الحاسب الآلي	١٠١	عال
	MDS-1٠٢	Biomedical Sciences 2	4	٤	علوم حيوية طبية ٢	١٠٢	طب
Total Credit Hours			16	16	مجموع الساعات المعتمدة		

المرحلة الأولى :

(المستوى الثالث، المستوى الرابع)

تهدف إلى تعريف الطالب على طرق التعليم الطبي الحديثة خصوصا المستخدمة في التعليم بالكلية بالإضافة إلى ذلك تهدف إلى تعليم مبادئ العلوم الطبية الأساسية مثل مبادئ علم التشريح البشري وتركيب جسم الانسان وتفاعله مع المتغيرات ونموه وتغذيته ومبادئ الامراض مما يؤهله لدراسة العلوم الطبية السريرية بيسر وسهولة.

مقررات المستوى الثالث

Year 2 – Level 3				السنة الثانية – المستوى الثالث			
P H A S E O N E	SEMESTER ONE	Code	Title	CH	الساعات المعتمدة	عنوان المقرر	الرمز
		MEU-211	Introduction to Medicine & Medical Education	3	٣	مقدمة في الطب والتعليم الطبي	٢١١ تعلم
		HUB-212	Structure & Function of Human Body	4	٤	تركيب ووظائف جسم الإنسان	٢١٢ جسم
		BGH -213	Biochemical & Genetic Basis of Human Body	7	٧	الأسس الكيموحيوية والوراثية لجسم الإنسان	٢١٣ حيث
		NUM-214	Nutrition & Metabolism	4	4	التغذية والأيض	٢١٤ غذا
	ARAB-201	Arabic Writing	2	2	التحرير الكتابي	٢٠١ عرب	
	Total Credit Hours			٢٠	٢٠	مجموع الساعات المعتمدة	

مقررات المستوى الرابع

Year 2 – Level 4				السنة الثانية – المستوى الرابع			
P H A S E O N E	SEMESTER TWO	Code	Course Title	CH	الساعات المعتمدة	عنوان المقرر	الرمز
		MEV-221	Man and His Environment	5	٥	الإنسان وبيئته	٢٢١ حاط
		GDA-222	Growth, Development and Aging	3	٣	النمو والتطور والشيخوخة	٢٢٢ نمو
		PRD-223	Principles of Diseases	7	٧	مبادئ الأمراض	٢٢٣ مرض
		BDR-224	Behavioral Sciences and Doctoring	3	٣	علم السلوك والطبابة	٢٢٤ سلك
	IC ٢ -10٢	Islamic Culture ١	2	٢	الثقافة الإسلامية ٢	٢٠١ سلم	
	Total Credit Hours			٢٠	٢٠	مجموع الساعات المعتمدة	

المرحلة الثانية :

(المستوى الخامس، المستوى السادس، المستوى السابع، المستوى الثامن)

مرحلة فهم واستيعاب تركيب ووظيفة واعتلالات كل جهاز من أجهزة الجسم وكيفية تفاعل واستجابة الأجهزة الأخرى لإمراضية الجهاز المعطل وكذلك معرفة الاسس العلمية للتشخص والعلاج. كما يتم في هذه المرحلة التدريب المكثف على المهارات السريرية في مختبرات العلوم الأساسية ومختبر المهارات السريرية والمحاكاة. ويشترط للانتقال للمرحلة الثالثة اجتياز كافة مقررات المرحلة الثانية بنجاح.

مقررات المستوى الخامس

		Year 3- Level 5			السنة الثالثة – المستوى الخامس		
P H A S E T W O	Code	Course Title	CH	الساعات المعتمدة	إسم المقرر	الرمز	
	HHD-311	Hematopoietic System & Host Defense	7	٧	الجهاز الدموي والمناعة	٣١١ دمي	
	CVS-312	Cardiovascular System	6	٦	الجهاز القلبي الوعائي	٣١٢ قلب	
	RES-313	Respiratory System	5	٥	الجهاز التنفسي	٣١٣ رئة	
	IC 3-10 ^٣	Islamic Culture 3	2	٢	الثقافة الإسلامية 3	١٠٣ سلم	
Total Credit Hours			٢٠	٢٠	مجموع الساعات المعتمدة		

مقررات المستوى السادس

		Year 3 – Level 6			السنة الثالثة – المستوى السادس		
P H A S E T W O	Code	Course Title	CH	الساعات المعتمدة	إسم المقرر	الرمز	
	MSK-321	Musculoskeletal System	8	٨	الجهاز العضلي الهيكلي	٣٢١ عضل	
	END-322	Endocrine System	4	٤	جهاز الغدد الصماء	٣٢٢ غدد	
	GUS-323	Genito-Urinary System	6	٦	الجهاز البولي والتناسلي	٣٢٣ نسل	
	IC ٤-10 ^٤	Islamic Culture ٤	2	٢	الثقافة الإسلامية ٤	١٠٤ سلم	
Total credit Hours			٢٠	٢٠	مجموع الساعات المعتمدة		

مقررات المستوى السابع

P H A S E T W O	Year 4 – Level 7				السنة الرابعة – المستوى السابع			
	Code	Course Title	CH	الساعات المعتمدة	إسم المقرر	الرمز		
	GIT-411	Gastrointestinal System	6	٦	الجهاز الهضمي	هضم ٤١١		
	CNS- 412	Nervous System & Special Senses	8	٨	الجهاز العصبي والحواس الخاصة	عصب ٤١٢		
	EPR-413	Basic Epidemiology & Research	4	٤	مبادئ الوبائيات والبحث	وبا ٤١٣		
	BUA - 301	Entrepreneurship	٢	٢	ريادة الأعمال	دار ٣٠١		
	Total credit Hours			٢٠	٢٠	مجموع الساعات المعتمدة		

مقررات المستوى الثامن

P H A S E T W O	Year 4 – Level 8				السنة الرابعة – المستوى الثامن			
	Code	Course Title	CH	الساعات المعتمدة	إسم المقرر	الرمز		
	PUH-421	Public Health	5	5	الصحة العامة	صحة ٤٢١		
	CPT-422	Clinical Pharmacology	3	3	علم الأدوية السريري	دوا ٤٢٢		
	NCD-423	Non-Communicable Diseases	3	3	الامراض غير المعدية	غيم ٤٢٣		
	CLS-424	Clinical Skills	5	٥	المهارات السريرية	مهر ٤٢٤		
	ELC-425	Elective (1)	2	٢	إختياري ١	خير ٤٢٥		
MDS -201	Health & Fitness	٢	٢	الصحة واللياقة	طبع ٢٠١			
Total Credit Hours			20	20	مجموع الساعات المعتمدة			

المرحلة الثالثة :

(المستوى التاسع، المستوى العاشر،

المستوى الحادي عشر، المستوى

الثاني عشر)

في هذه المرحلة من الدراسة يخضع الطالب للدراسة في الأقسام السريرية بشكل مكثف ليتلقى المهارات والمعارف اللازمة وفيها يتعلم الطالب أساسيات التعامل مع الأمراض والمرضى وطرق التشخيص ومتابعة العلاج.

مقررات المستوى التاسع

Year 5 – Level 9				السنة الخامسة – المستوى التاسع			
P H A S E T H R E E	Code	Course Title	CH	الساعات المعتمدة	إسم المقرر	الرمز	
	MED-511	Internal Medicine	9	٩	الطب الباطني	٥١١ بطن	
	DER-512	Dermatology	2	٢	الامراض الجلدية	٥١٢ جلد	
	CAM-513	Complementary and Alternative Medicine	3	٣	الطب البديل والتكميلي	٥١٣ بدل	
	MGM-514	Mass Gathering Medicine	2	٢	طب الحشود	٥١٤ حشر	
	HME-515	Health Management & Economics	3	٣	إدارة وإقتصاديات الصحة	٥١٥ قصد	
	201 ED 201 HIS	Elective (University) Youth and Citizenships values History of kingdom of Saudi Arabia	٢	٢	إختياري جامعة الشباب وقيم المواطنة تاريخ المملكة العربية السعودية	٢١٠ ترب ٢٠١ نرخ	
	Total credit Hours			٢٠	٢٠	مجموع الساعات المعتمدة	

مقررات المستوى العاشر

Year 5 – Level 10				السنة الخامسة – المستوى العاشر			
P H A S E T H R E E	Code	Course Title	CH	الساعات المعتمدة	إسم المقرر	الرمز	
	SUR-521	General Surgery	9	٩	الجراحة العامة	٥٢١ جرح	
	ORL-522	Otorhinolaryngology	2	٢	الاذن والاذن والحنجرة	٥٢٢ أذن	
	ORT-523	Orthopedics	4	٤	جراحة العظام	٥٢٣ عظم	
	OPT-524	Ophthalmology	2	٢	طب وجراحة العيون	٥٢٤ عين	
	EBM-525	Evidence Based Medicine	2	٢	الطب المبني على البراهين	٥٢٥ ددل	
	BUA - 212	Volunteer Work	2	2	العمل التطوعي	٢١٢ دار	
	Total credit Hours			٢٠	٢٠	مجموع الساعات المعتمدة	

مقررات المستوى الحادي عشر

P H A S E T H R E E	Year 6 – Level 11				السنة السادسة – المستوى الحادي عشر		
	Code	Course Title	CH	الساعات المعتمدة	إسم المقرر	الرمز	
	OBG-611	Obstetrics & Gynecology	7	7	طب النساء والولادة	٦١١ نسا	
	FOR-612	Forensic Medicine	2	٢	الطب الشرعي	٦١٢ شرع	
	PED-613	Pediatrics	7	7	طب الأطفال	٦١٣ طفل	
	PRF-614	Medical Professionalism	2	٢	المهنية الطبية	٦١٤ مهن	
	-----	University Free Course	٢	٢	مقرر حر (جامعة)	----	
Total credit Hours			٢٠	٢٠	مجموع الساعات المعتمدة		

مقررات المستوى الثاني عشر

P H A S E T H R E E	Year 6 – Level 12				السنة السادسة – المستوى الثاني عشر		
	Code	Course Title	CH	الساعات المعتمدة	إسم المقرر	الرمز	
	PSY-621	Psychiatry	3	٣	الطب النفسي	٦٢١ طنف	
	EMR-622	Emergency Medicine	4	٤	طب الطوارئ	٦٢٢ طرأ	
	RAD-623	Radiology & Imaging	2	٢	الأشعة والتصوير الطبي	٦٢٣ صور	
	FAM-624	Family Medicine	7	٧	طب الأسرة	٦٢٤ أسر	
	ELC-625	Elective 2	2	٢	إختياري ٢	٦٢٥ خير	
RPR-626	Research Project	2	٢	مشروع بحثي	٦٢٦ بحث		
Total credit Hours			20	20	مجموع الساعات المعتمدة		
Overall credit Hours			229	229	المجموع الكلي للساعات المعتمدة		

المرحلة الرابعة : (سنة الامتياز)

يلتحق الطالب بهذه المرحلة بعد أن ينهي دراسة مقررات البرنامج بنجاح يقوم فيها بالتدرب على الممارسة الفعلية للطب تحت إشراف مباشر من الاطباء ذوي الخبرة في مختلف التخصصات السريرية العامة لمدة ١٢ شهر. وهذه الفترة تعتبر جزءاً مُكْمِلاً للحصول على درجة البكالوريوس و لا يعتبر الطالب مؤهلاً لممارسة المهنة إلا بعد إتمام هذه السنة بنجاح.

نظام الدراسة :

« تتبع الكلية النظام السنوي، حيث يتم تقديم المقررات مرة واحدة في السنة ويتاح للطلاب الراسبين دخول اختبار الإعادة قبل بداية السنة التالية.

« تقدم المقررات العملية والسريرية على شكل دورات يتم الانتهاء منها بنهاية الدورة، ويوجد مقررات نظرية طويلة تستمر خلال الفصل الدراسي.

إستراتيجيات وطرق التعليم والتعلم بكلية الطب - جامعة بيشة:

١. التعليم المبني على مواجهة وحل المشكلات. (PBL Problem Based Learning)
٢. التعلم في شكل فرق عمل. (TBL Team Based Learning)
٣. الندوات والحلقات الدراسية Seminar
٤. المحاضرات التفاعلية (ILW Interactive Lecture & Workshops)
٥. التعلم الذاتي الموجه. (SDL Self-directed Learning)
٦. التعلم المبني على تقييم الأقران (PEBL Peer Evaluation Based Learning)
٧. التعلم المبني على احتياج المجتمع (COME Community Oriented Medical Education)
٨. التعليم الاكلينيكي بمعمل النمذجة والمحاكاة (CTSL Clinical teaching in Simulation Lab)
٩. التعليم السريري. (BCT Bed Side & Clinical Teaching)
١٠. إستعراض الأوراق والمنشورات العلمية Journal Club
١١. العملي Practical
١٢. التعليم الالكتروني E-Learning
١٣. الزيارات الميدانية Field Visits

استراتيجية التقييم

كلية الطب - جامعة بيشة:

1. يستند التقييم الى لائحة الدراسة والاختبارات بجامعة بيشة
2. تعتمد إستراتيجية التقييم بالكلية على تقييم مستمر للأعمال الفعلية بنسبة ١٥٪ واختبار فصلي بنسبة ٢٥٪ وإختبار نهائي للمقرر بنسبة ٦٠٪ ويكون التقييم المستمر للمقرر وفق طبيعة المقرر والعناصر التالية:

النشاط الأكاديمي في المقرر
التعلم المبني على مواجهة المعضلات/ التعلم المبني على إستعراض الحالات السريرية/ التعلم المبني على حل المشكلات
التعلم في شكل فرق عمل
السمنارات
الواجبات/ كتيب المتابعة
كتيب تقرير الأعمال

يتاح اختبار الإعادة السنوي للطلاب الراسين بشرط الا تزيد ساعات الرسوب عن ٥٠٪ من اجمالي ساعات مقررات السنة الدراسية ولا يتاح للطلاب المحرومين بسبب الغياب او الطلاب المتفسيين عن الاختبار النهائي.

الإرشاد الأكاديمي :

أولاً: تعريف الإرشاد الأكاديمي:

يعرف الإرشاد الأكاديمي بأنه عملية تهدف إلى مساعدة الطالب / الطالبة على اكتشاف قدراته وإمكاناته بهدف معاونته في اتخاذ القرارات التي تتصل بخطة الدراسية، ومساعدته في التغلب على الصعوبات التي قد تعترض مساره الدراسي.

ثانياً: عناصر الإرشاد الأكاديمي:

- « الطلاب والطالبات
- « أعضاء هيئة التدريس المرشدون الجامعيون
- « وحدة الدعم والإرشاد بوكالة الجامعة للشؤون التعليمية
- « اللجنة التنفيذية للإرشاد الأكاديمي والطلابي بالكلية
- « اللجنة الدائمة للإرشاد الأكاديمي والطلابي

ثالثاً: أهداف الإرشاد الأكاديمي:

- « تعريف الطالب / الطالبة باللوائح والأنظمة الجامعية
- « تيسير الإجراءات الإدارية المقدمة للطلاب وفق المعايير الأكاديمية
- « العمل على إرشاد الطلاب وتعريفهم بنظام الساعات المعتمدة، وبكل ما يؤدي إلى تفوقهم الدراسي، وتقديم الدعم المناسب لكل طالب/ طالبة في الوقت الذي يحتاجه
- « العمل على اكتشاف مواهب وقدرات وميول الطلاب المتفوقين أو غير المتفوقين على حد سواء.

رابعاً : جدولة الإرشاد الأكاديمي بكلية الطب:

- أولت الكلية الإرشاد الأكاديمي للطلاب إهتماماً خاصاً وذلك بتطبيق التالي:
- « توزيع الطلاب على المرشدين الأكاديميين بواقع ٣- ٥ طلاب فقط لكل مرشد.
 - « تخصيص ساعتين في الجدول الدراسي الأسبوعي لكل مقرر.
 - « ربط حضور ومتابعة الطلاب لساعات الإرشاد الأكاديمي بتقرير الأعمال الأسبوعي.
 - « نشر تقرير التقويم المستمر الاسبوعي ودرجات الاختبارات النصفية عبر الإرشاد.

تواصل معنا

  +966 17 623 81 99  @UBCOM_BISHA

 medicine@ub.edu.sa  <https://www.ub.edu.sa/web/med>

هذا الدليل لا يفني الطالب عن الاطلاع على اللوائح الجامعية ذات العلاقة

www.UB.edu.sa

نحو مجتمع معرفي مبدع
Towards a creative, knowledge
based community