

## المراجعة النهائية - مادة العلوم - الصف الخامس

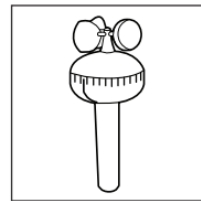
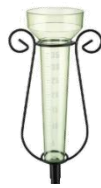
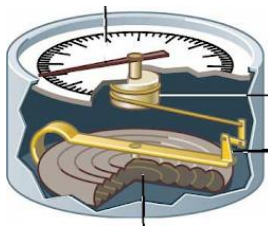
الاسم/...../الصف/.....

**نضع الكلمات الآتية أمام ما يناسبها من عبارات :**

[ الأحافير - موارد متجددة - الضباب الدخاني - البرق - الضغط الجوي - العاصفة الرعدية - المناخ - ريختر

- الرعد - الضباب - الرياح العالمية - الرطوبة - الجبهة الهوائية - الرصيف القاري - الزلزال - التضاريس ]

- ١-.....الضغط الجوي.....القوة الواقعة على مساحة معينة بفعل وزن الهواء .
- ٢-.....الجبهة الهوائية.....منطقة التقاء الكتل الهوائية.
- ٣-.....الرطوبة.....كمية بخار الماء في الهواء.
- ٤-.....الرياح العالمية.... رياح تهب باستمرار ولمسافات طويلة في اتجاهات معينة معروفة .
- ٥-.....الضباب.....غيوم تتشكل بالقرب من سطح الأرض و تتكون من بخار ماء.
- ٦-.....الأحافير..... بقايا المخلوقات الحية أو آثارها التي عاشت في الماضي السحيق .
- ٧-.....الضباب الدخاني.....سحابة عملاقة صفراء تحوي ملوثات تخيم فوق المدن.
- ٨-.....الرصيف القاري..... هو شريط يحاذي شواطئ القارة ويميل ميلاً خفيفاً.
- ٩-.....الزلزال.....اهتزاز قشرة الأرض.
- ١٠-.....التضاريس..... المعالم الطبيعية لسطح الأرض .
- ١١-.....ريختر.....مقياس يستخدم في قياس قوة الزلزال.
- ١٢-.....العاصفة الرعدية.....عاصفة ممطرة فيها برق ورعد .
- ١٣-.....البرق..... وميض يحدث عندما تفرغ قمة العاصفة شحناتها الكهربائية .
- ١٤-.....الرعد.....صوت التمدد الفجائي العنيف الذي يحدث للهواء .
- ١٥-.....المناخ.....متوسط الحالة الجوية في مكان ما خلال فترة زمنية محددة.



**ماذا يقيس كل جهاز مما يأتي**

البارومتر/ الضغط الجوي

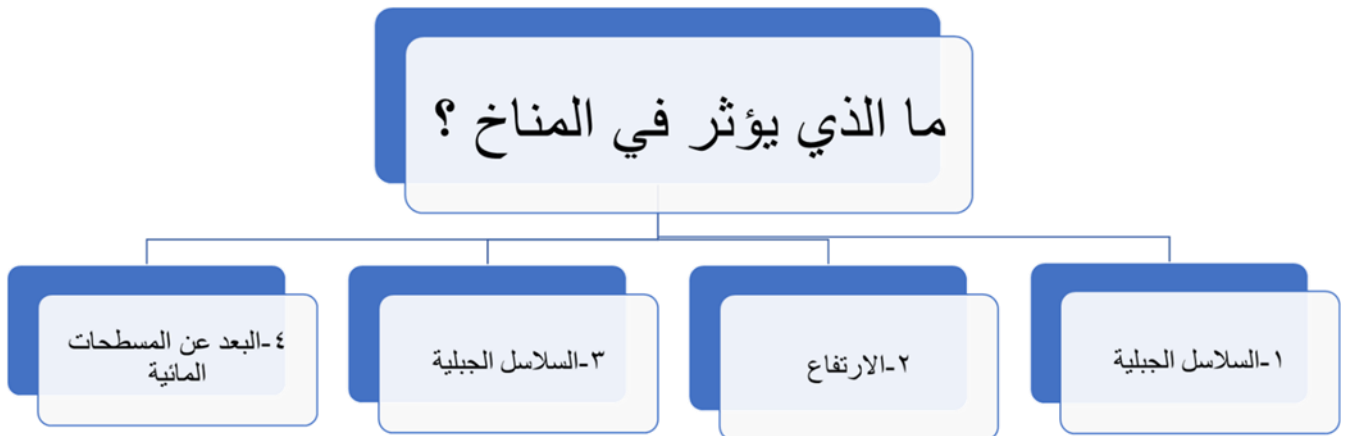
مقياس المطر/ كمية الهطول

الأنيمومتر/ سرعة الرياح

## اختار /ي الإجابة الصحيحة :

من مزايا هذه الموارد انها توفر الطاقة النظيفة و لا تلوث الهواء .....		
أ-موارد الطاقة غير المتجددة	ب-الفحم	ج-موارد الطاقة المتجددة
أي الموارد الآتية ليس مورداً متجدداً للطاقة .		
أ-الطاقة الشمسية	ب-الحيوانات	ج-الفحم
تبدأ محطات معالجة المياه بمرحلة .....		
أ-الترشيح	ب-التصفية	ج-التعقيم
تؤدي طبقة ..... دوراً شديداً الأهمية في حماية المخلوقات الحية من الأشعة الضارة .		
أ-الضباب الدخاني	ب-الغلاف الجوي	ج-الأوزون
إذا قامت الدولة بإنشاء بحيرة كبيرة لتجميع المياه فإن هذه البحيرة تسمى ...		
أ- خزان مياه اصطناعياً	ب-بئراً ارتوازية	ج-خزاناً جوفياً طبيعياً
.....من طبقات الغلاف الجوي وتحدث فيها تغيرات الطقس		
أ- التروبوسفير	ب-الستراتوسفير	ج-الميزوسفير
أعمق مناطق المحيط تتميز بطولها الكبير وعرضها الضيق		
أ-الرصيف القاري	ب- المنحدر القاري	ج-الأخاديد البحرية
موقع حدوث الزلزال تحت سطح الأرض		
أ-بؤرة الزلزال	ب-المركز السطحي	ج-الأمواج الزلزالية
عملية نقل التربة وفتات الصخور من مكان إلى آخر على سطح الأرض...		
أ-التعرية	ب-التجوية	ج-الترسيب
فتحة في القشرة الأرضية تندفع منها الصهارة		
أ-الزلزال	ب-البركان	ج-الوادي

## ما الذي يؤثر في المناخ؟



## أي العبارات الآتية صحيحة وأيها خطأ:

- ١- الماء العذب معظمه متوافر في صورة متجمدة على هيئة ثلوج ( صح ) .
- ٢- الجبال و الوديان و الصحاري مثال على معالم اليابسة ( صح ) .
- ٣- تسمى الصحارة عندما تصل إلى سطح الأرض ماجما ( خطأ ) .
- ٤- البراكين الساكنة تندفع منها الصحارة حتى يومنا هذا ( خطأ ) .
- ٥- يتكون الثلج عندما تكون درجة حرارة الهواء أكبر من درجة تجمد الماء ( خطأ )
- ٦- تسمى أي عاصفة ذات ضغط منخفض في مركزها وتسبب نمطاً دورانياً للرياح الإعصار الدوار ( صح )
- ٧- التغير المناخي هو أي تغير مؤثر وطويل المدى في معدل حالة الطقس لمنطقة معينة ( صح )

## ما السبب في كل مما يلي //

	١- تُشيد المباني بالقرب من الأنهار؟
	٢- يستعمل الكلور في محطات تنقية المياه؟
	٣- الزيادة في معدل تحلل الأوزون ( $O_3$ )

## كيف نحمي الهواء من التلوث؟

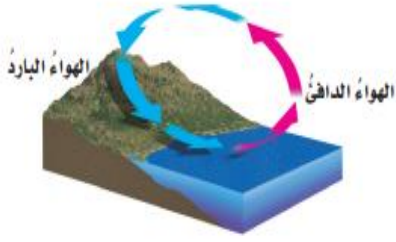
### كيف نحمي الهواء من التلوث؟

١/ تقليل استعمال الأجهزة المزودة غاز الفريون.

٢/ تقيد المصانع بالقوانين الدولية .

٣/ صيانة السيارات بشكل دوري.

نجيب على الأسئلة الآتية حسب ما هو مطلوب:



ما نوع الرياح المحلية التي تظهر في الشكل؟

- أ- نسيم الجبل  
ب- نسيم البر  
ج- نسيم الوادي  
د- نسيم البحر

علام تدل هذه الرموز على خرائط الطقس؟

جبهة هوائية باردة

جبهة هوائية حارة

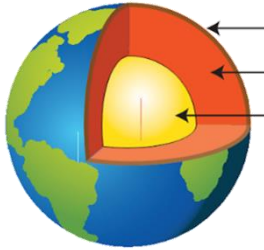


مرتفع جوي

منخفض جوي



ماهي أغلفة سطح الأرض



١- الغلاف الجوي

٢- الغلاف المائي

٣- القشرة الأرضية

٤- الستار ( العلوي- السفلي )

٥- اللب ( الخارجي- الداخلي )

هناك ثلاث أنواع للبراكين ، ما هي ؟

## أنواع البراكين

براكين هامة

براكين ساكنة

براكين نشطة

انتهت الأسئلة .... ننتظر ابداعك

أ/ عبير الجناعي

