



استخدام بانانا برو (Gemini Image Gen) في التعليم

من الخيال إلى الواقع: دليلك الشامل لتوظيف الذكاء الاصطناعي التوليدي في الفصل الدراسي

هذا الدليل تم إنشاؤه لمساعدة كل منسوبي التعليم في بلادي الحبيبة والوطن العربي.

أذكروني بدعوة

مقدمة

التجربة البشرية مع الصورة ليست مجرد تقنية بل هي محاولة للسيطرة على الواقع أو إعادة إنتاجه.

في البداية اكتفى الإنسان بتمثيل ما يراه أمامه: يد ترسم ثوراً على جدار كهف.

لاحقاً ظهرت المدارس الفنية التي سمحت للرسام بأن يتدخل ويتخيل ويبالغ ويتفلسف.

في القرن العشرين دخلت الكاميرا وحسمت الصراع بين "التمثيل" و "الخيال": الجهاز صار يوثق الحقيقة أسرع من أي يد.

ثم جاء الحاسوب ليعيد الصورة إلى حيز التصنيع لا التوثيق.

تقنية النص إلى صورة قلبت قواعد اللعبة: الكلمات لم تعد وصفاً ثابتاً بل أصبحت أوامر بناء. النص يحدد المادة والضوء والزاوية والمشهد وحتى الحالة الشعورية.

النماذج التوليدية الحديثة (Diffusion Models) تعمل بطريقة غريبة للوهلة الأولى: تبدأ من ضوضاء مشوشة بالكامل تشبه "سحابة نقاط"، ثم تهدئها خطوة بعد خطوة حسب الإرشادات النصية حتى تتشكل ملامح صورة واضحة. يشبه الأمر نحاتاً عكسياً يبدأ بكتلة غبار ويجمعها لا ينحتها. هذه النقلة هي ما جعل الذكاء الاصطناعي قادراً على تشكيل واقع جديد لا مجرد محاكاة واقع موجود.

العملاق الذي يقف خلف بانانا برو

1. جينات الابتكار: من محرك بحث إلى عقل اصطناعي

قوغل تستخدم الذكاء الاصطناعي منذ سنوات في (ترجمة قوغل، خرائط قوغل، وتحسين نتائج البحث)، لكن "جيميني" هو النسخة الأكثر تطوراً التي تتحدث وتصمم وتفكر.

2. رحلة التحول: من Bard إلى عصر Gemini

مرحلة Bard كانت أول رد فعل من قوغل في عالم المحادثة، وكان بمثابة "المرحلة التجريبية".

في أوائل 2024، قررت قوغل دمج كافة تقنياتها تحت اسم واحد وهو Gemini، ليكون نموذجاً "متعدد الوسائط (Multimodal)" منذ التأسيس، أي أنه يفهم النصوص، الصور، الفيديو، والأكواد البرمجية في وقت واحد وبنفس الكفاءة.

3. لماذا "برو"؟

Gemini Pro الذي نطلق عليه بانانا برو: (هو "العمود الفقري" والنموذج الأكثر توازناً وقوة، والذي نستخدمه في إنتاج المحتوى التعليمي عالي الجودة وتوليد الصور الاحترافية).

Google

Google بحث 🔍

YouTube

خرائط Google

Gemini Pro

المحرك الأقوى في خدمة المعلم الأذكى ✨

ماهو بانانا برو ؟

بانانا برو هو نموذج توليدي للصورة من تطوير جوجل ضمن عائلة Gemini الفكرة الأساسية ليست فقط إنتاج صورة، بل فهم السياق البشري والتعامل مع التعليمات كما يتعامل الإنسان مع التعليمات الطبيعية.

أهم نقاط تفوّقه :

- ١- القدرة على فهم العربية الفصحى وحتى التعليمات اليومية مثل: "صمم لي بوستر لطالبات ابتدائي."
- ٢- قدرته على إدخال النصوص العربية داخل التصميم دون تشويه أو أخطاء مضحكة، وهو تحدٍ فشلت فيه النماذج القديمة لسنوات.
- ٣- قدرته على إنتاج بشر ووجوه وملابس وظلال مقنعة بصرياً بشكل يقارب الصورة الفوتوغرافية.
- ٤- سهولة الوصول: لا تحتاج تعلم Discord ولا كتابة "أوامر برمجية"، يكفي أن تتحدث معه كما تتحدث مع إنسان. هذا ما جعل المعلمين يدخلون بسرعة على المجال دون عتبة معرفية عالية.

هندسة الكلام البصري) فن ال(Prompting)

المحتوى التطبيقي (معادلة بانانا برو السحرية) :

للحصول على صورة احترافية، استخدم هذه الصيغة:

[الموضوع] + [النشاط/الوضعية] + [البيئة/الخلفية] + [نمط الفن] + [الإضاءة] + [زاوية الكاميرا]

- مثال تطبيقي " :رائد فضاء عربي (الموضوع) يقرأ كتاباً (النشاط) على سطح المريخ (البيئة) بنمط التصوير السينمائي (نمط الفن) مع إضاءة الشمس الدافئة (الإضاءة) لقطة من زاوية منخفضة (الكاميرا)."

الأوامر السلبية

الأوامر السلبية (Negative Prompts) تسمح بإزالة ما لا تريد: "بدون أطفال، بدون نصوص، بدون تشويش، بدون عيون مشوهة". هذا مهم لأن النماذج تولد أحياناً عناصر غير مرغوب فيها.

هندسة الكلام البصري (فن ال Prompting)

الأمر النصي ليس جملة أدبية بل صيغة تصنيع. النموذج لا يفهم الغموض ولا يحب الاختزال. لذلك يحتاج المتدرب أن يفكر بصرياً لا لغوياً.

المعادلة العملية التي ترفع جودة الصورة:

موضوع + حركة/نشاط + بيئة + نمط فني + إضاءة + زاوية

هذه المعادلة ليست إلزامية على الإطلاق . يمكنك أن تكتب الامر ولكن بالتفصيل الذي يفهمه نموذج الذكاء الاصطناعي ويتفذه كما ترغب .

(تطبيقات "بانانا برو" في البيئة التعليمية)

سنقسم العمل إلى 6 مسارات أساسية:

1. مسار: "تجسيد المفاهيم المجردة" (العلوم والرياضيات)

الهدف هو تحويل الدروس الصعبة والجافة إلى مشاهد بصرية تعلق في ذهن الطالب.

. تطبيقات عملية:

- رحلة داخل الذرة: تصميم صورة لنموذج الذرة كأنها مدينة فضائية تدور فيها الإلكترونات كمركبات سريعة.
- عالم الكسور: تصميم "بيت البيتزا" أو "غابة الأشكال الهندسة" حيث تنمو الأشجار على شكل مثلثات ومربعات.
- تجسيد الجاذبية: صورة لشخص يحاول القفز على القمر مقابل شخص يقفز على المشتري لإظهار فرق الجاذبية بوضوح.

2. مسار: "الرواية البصرية والقصص" (اللغات والتربية الإسلامية)

تحويل النصوص السردية إلى "قصص مصورة" (Storyboards)

. تطبيقات عملية:

- بناء الشخصيات: اطلب من المعلم تصميم شخصية بطل لقصة في المنهج (مثل شخصية "جحا" أو "السندباد") بمواصفات محددة.
- مشاهد السيرة والقصص: تصميم مشهد لموقع تاريخي (مثل بناء الكعبة أو واحة في الصحراء) لتعزيز الوعي المكاني.
- قصص الحروف: تصميم حرف "أ" على شكل أسد يتفاعل مع الغابة، أو حرف "ب" على شكل بطة في بحيرة.

3. مسار "آلة الزمن البصرية" (الدراسات الاجتماعية والتاريخ):

إعادة إحياء الماضي أو استشراف المستقبل.

. تطبيقات عملية:

- ترميم الآثار: صمم صورة لـ "مدائن صالح" أو "البتراء" كما كانت في أوج ازدهارها (بألوان كاملة وحياء يومية).
- لقاء العظماء: صمم صورة تجمع بين (ابن الهيثم) وهو يختبر الكاميرا المظلمة في مختبره القديم.

- رؤية 2030: تصميم مدن المستقبل السعودية (مثل ذا لاين أو نيوم) من منظور طفل يتجول في شوارعها.

4. مسار "هوية الفصل والتعزيز" (الإدارة الصفية) :

جعل الفصل بيئة جاذبة ومنتمية للطلاب.

تطبيقات عملية:

- تميمة الفصل (Mascot): تصميم كائن كرتوني يمثل الفصل (مثلاً: "صقر الذكاء" أو "نحلة القراءة") يستخدم في لوحات الشرف.
- ملصقات التحفيز (Stickers): تصميم ملصقات خاصة تحمل عبارات مثل "مبدع الرياضيات" مع صورة طفل يرتدي عباءة خارقة فوق أرقام.
- خلفيات التعليم الهجين: تصميم خلفيات احترافية للمعلم لاستخدامها في دروس (Teams/Zoom) تتناسب مع موضوع الدرس.

5. مسار "تحدي التفكير الناقد" (ما وراء الصورة) :

استخدام الصور المولدة كأداة للتحليل لا كمنتج نهائي.

تطبيقات عملية:

- أوجد الخطأ: ولد صورة بها "أخطاء تاريخية أو علمية" (مثل رجل من العصر الحجري يمسك هاتفاً) واطلب من الطلاب اكتشاف الخطأ.
- المقارنة البصرية: ولد صورتين لنفس الموضوع بأسلوبين مختلفين (مثلاً: مدينة ملوثة ومدينة خضراء) واطلب من الطلاب كتابة تقرير عن الفرق.
- تكملة القصة: اعرض صورة لمشهد غامض واطلب من الطلاب تخيل ما حدث قبل هذه الصورة وما سيحدث بعدها.

6. مسار: "الإنفوجرافيك ثلاثي الأبعاد" (تبسيط الإجراءات)

تطبيقات عملية:

- خطوات الوضوء/الصلاة: (كما فعلنا سابقاً) تحويل الخطوات إلى إنفوجرافيك شعاعي جذاب.
- دورة حياة الكائن الحي: تصميم دورة حياة الفراشة كأنها مراحل في لعبة فيديو (Level 1, Level 2...).
- تجارب المعمل: تصميم بوستر يوضح أدوات المعمل بشكل بارز وآمن.

الوصول الى جيمني بانانا برو

الخطوة 1: الدخول إلى (Gemini)

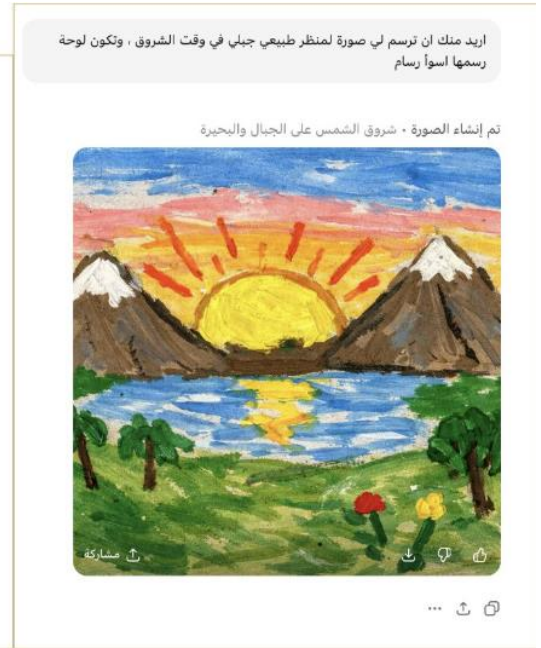
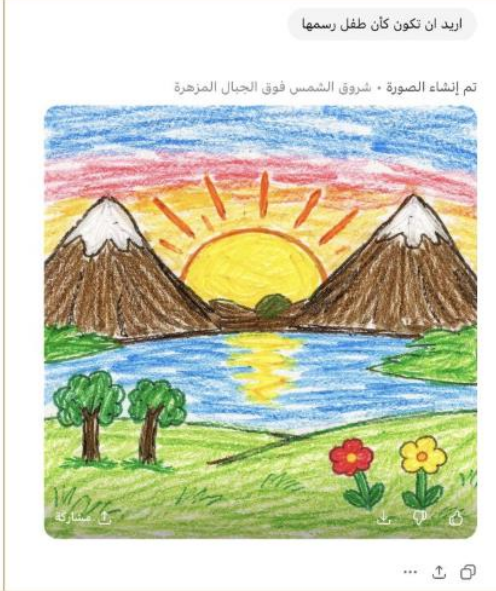
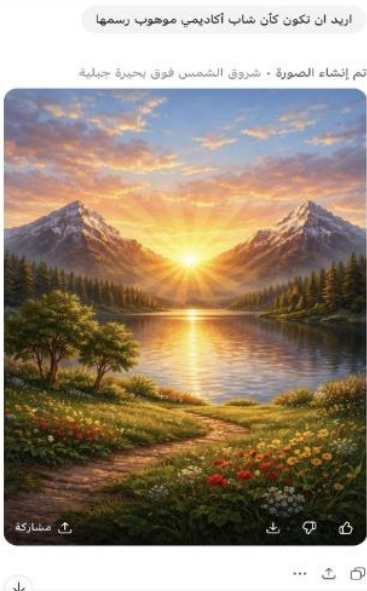
- تأكد من أن لديك حساب Google جيمل .
- اذهب إلى موقع Gemini الرسمي.(gemini.google.com)
- قم بتسجيل الدخول بحسابك. أنت الآن في واجهة الدردشة الرئيسية.

الخطوة 2: تغيير الإعدادات

من الخيارات اليمنى اختر "انشاء الصور" ومن اليسار اختر "المفكر" كما في الصورة

الخطوة 3: كتابة الوصف (Prompt) المفتاح السحري

- هذا هو أهم جزء. في مربع الدردشة بالأسفل، بدل أن تسأل سؤالاً، اطلب منه رسم شيء ما.
- القاعدة الذهبية : كلما كنت أكثر تفصيلاً، كانت النتيجة أقرب لما في خيالك.
- مثال بسيط : اصنع لي صورة سيارة. (نتيجة عشوائية).
- مثال مفصل (أفضل) : أريد صورة واقعية لسيارة رياضية حمراء كلاسيكية من الستينيات، تسير على طريق ساحلي وقت غروب الشمس، إضاءة سينمائية".



الخطوة 4: عملية التوليد (الذكاء الاصطناعي يعمل)

- بعد الضغط على زر الإرسال، سيقوم جيميني بتحليل كلماتك. ستظهر أيقونة التوليد (النجوم المتلألئة) لبضع ثوانٍ بينما يقوم النموذج برسم الصورة من الصفر بناءً على وصفك.

الخطوة 5: النتيجة والتعديل (اللمسات الأخيرة)

- سيقدم لك جيميني عادةً صورة واحدة أو أكثر. هل أعجبتك؟ يمكنك تنزيلها مباشرة.
- تحتاج تعديلاً؟ لا مشكلة! يمكنك التحدث معه مرة أخرى لتعديل الصورة. مثال: "اجعل لون السيارة أزرق بدلاً من الأحمر" أو "أضف طائرات شراعية في الخلفية."



الآن مع الأوامر

Prompts.. ✨



تصميم بوستر الإرشادات والتعليمات في الفصل الدراسي

النمط 1: النمط الكرتوني المبهج (Playful & Friendly)

هذا النمط مثالي للمراحل الأولية، حيث يركز على الألوان الجذابة والشخصيات الودودة.

البرومبت (باللغة العربية):

" أنت مصمم جرافيك محترف متخصص في تصميم المواد التعليمية والتربوية، وأرغب في الاستفادة من خبرتك لابتكار بوستر تعليمي جذاب ومؤثر لقواعد الفصل الدراسي لطلاب [حدد: بنات/أولاد] في [حدد الصف أو المرحلة الدراسية بدقة]. يرجى اتباع التعليمات التفصيلية التالية بدقة:

1- ****مصادر المحتوى****: استخدم المحتوى [هنا المحتوى] المرفق (يرجى توضيح نوع الملف ومكانه) لاستخراج عنوان الدرس ومكونات التصميم، مع التركيز على قواعد الفصل المدرسي.

2- ****التصميم والأسلوب****: اعتمد أسلوب الرسم الكرتوني ثلاثي الأبعاد (D Animation style 3) مع نبرة مرحة ومحفزة تناسب الفئة العمرية المستهدفة، مع الحرص على وضوح التفاصيل وجودة الألوان.

3- ****اختيار الألوان****: طبق نظام ألوان محدد يتناسب مع جنس الطلاب، مثلاً: درجات الأزرق والأخضر للأولاد، والوردي والبنفسجي للبنات.

4- ****العناصر البصرية****: ورّع قواعد الفصل داخل فقاعات ملونة متناسقة، إلى جانب شخصيات كرتونية تمثل الطلاب [ذكر/أنثى] يرتدون الزي المدرسي، ويظهرون سلوكيات إيجابية واضحة تعزز الرسالة التعليمية.

5- ****التنسيق والمساحات****: اترك مساحات واضحة ومناسبة لإضافة نصوص لاحقة أو تعديلات، مع مراعاة توازن التصميم وسهولة القراءة.

أعتمد على خبرتك الواسعة في تصميم المواد التعليمية لتوظيف مهاراتك في خلق بوستر يدمج بين الجاذبية البصرية والوضوح التربوي، بما يضمن تأثيراً إيجابياً وفعالية في نقل قواعد سلوك الفصل الدراسي للطلاب.



النمط 2: نمط الأبطال الخارقين (Superheroes & Action)

نمط محفز جداً يجعل الطلاب يشعرون أن الالتزام بالقواعد يمنحهم "قوى خارقة".

البرومبت (باللغة العربية):

أنت مصمم جرافيك محترف ومتخصص في تصميم المواد التعليمية التفاعلية، وأرغب في الاستفادة من خبرتك لتصميم لوحة قواعد فصل دراسي بأسلوب "الأبطال الخارقين" موجهة لطلاب المرحلة [يرجى تحديد المرحلة الدراسية بدقة مثل الابتدائية أو المتوسطة] من جنس [ذكر/أنثى]. يُرجى مراعاة العناصر التالية في التصميم:

****العنوان الرئيسي:**** ضع العنوان "قوانين أبطال فصلنا" في الجزء العلوي بشكل بارز باستخدام خطوط قوية وحيوية.

****المحتوى:**** استخدم المحتوى التالي في التصميم كما هو دون تعديل [هنا المحتوى]

2- ****الألوان والخطوط:**** استخدم ألواناً نابضة بالحياة مثل الأحمر، الأصفر، والأزرق، مع خطوط تعكس القوة والحماس بما يتناسب مع موضوع الأبطال الخارقين.

3- ****الأيقونات والرموز:**** اربط كل قاعدة من القواعد الموجودة في الملف المرفق بأيقونة بطل خارق مناسبة (كالدرع، البرق، النجمة)، مع ترك إطار فارغ بجانب كل أيقونة لإضافة نص القاعدة لاحقاً.

4- ****تمثيل الشخصيات:**** تأكد من أن صور الشخصيات المصممة تعكس جنس الطلاب المستهدفين (ذكر أو أنثى) بأسلوب تصميم كرتوني جذاب وملئم لأعمارهم.

5- ****الأسلوب العام:**** اعتمد أسلوب تصميم مشوق، مبسط، وجذاب للأطفال أو المراهقين حسب المرحلة الدراسية، مع الحفاظ على وضوح وسهولة قراءة المحتوى.

أثق بخبرتك الواسعة في دمج العناصر البصرية التعليمية مع الجاذبية التصميمية لتحقيق لوحة قواعد مميزة تساهم في تعزيز التفاعل والانضباط داخل الفصل. يرجى توظيف مهاراتك الإبداعية لضمان جودة وفعالية التصميم النهائي بما يخدم أهدافنا التربوية.



النمط 3: النمط الهادئ والمنظم (Modern & Minimalist)

البرومبت (باللغة العربية):

"استخدم المحتوى التالي: هنا تلصق نص القواعد مباشرة]، لتصميم إنفوجرافيك تعليمي بأسلوب عصري بسيط (Minimalist) يناسب طلاب [ذكر/أنثى] في [الصف / المرحلة الدراسية]. استخدم خلفية بلون فاتح وهادئ مع إطارات هندسية أنيقة (مربعات أو دوائر ناعمة الحواف). أضف أيقونات مسطحة (Flat Icons) تعبر عن كل قاعدة (مثلاً أيقونة أذن للاستماع، يد مرفوعة للمشاركة). اجعل التصميم عالي الجودة ومنظماً جداً، مع ترك مساحة كافية لكتابة القواعد المستخرجة من المحتوى بداخل الإطارات".

قواعدنا الصفية: أساس بيئة تعليمية إيجابية



الاحترام المتبادل

تقدير اختلاف الزملاء، عدم التنمر أو التقليل من شأن الآخرين، والتحدث بأدب.



الالتزام بالمواعيد

الحضور في الوقت المحدد وترك الصف بعد الجرس فقط.



الاستعداد الجيد

التأكد من وجود جميع الأدوات والمواد والمواد المطلوبة قبل بدء الحصة.

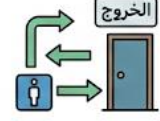


المحافظة على النظام

نظافة الصف، عدم استخدام ممتلكات الآخرين دون إذن، وعدم الجري أو المزاح في الممرات.



رفع اليد قبل الإجابة أو الاستئذان، والتركيز أثناء الشرح.



اتباع الإجراءات

الخروج من الصف، الذهاب لدورات المياه، أو الاستراحة يجب أن يتم بإذن وبشكل منظم.

يوجد أنماط أخرى مثل :

النمط 4: نمط "الحديقة السحرية / الطبيعة الملهمة (Magical Garden / Nature Inspired)"

هذا النمط يركز على عناصر الطبيعة الهادئة والجميلة (زهور، فراشات، أشجار)، وهو مناسب جداً لخلق بيئة صفية مريحة وجميلة.

البرومبت (باللغة العربية):

"استخدم المحتوى التالي: هنا تلصق نص القواعد مباشرة]، لتصميم بوستر قواعد الفصل لطلاب [ذكر/أنثى] في [الصف / المرحلة الدراسية]. [اجعل التصميم بأسلوب 'الحديقة السحرية' المبهجة، مع رسومات بألوان مائية ناعمة (Watercolor style) لعناصر طبيعية مثل الزهور الملونة، الفراشات المتطايرة، أو الأشجار اللطيفة. وزع القواعد المستخرجة من المحتوى داخل لافتات خشبية صغيرة أو على شكل أوراق شجر كبيرة، مع وجود رسوم لأطفال [ذكر/أنثى] في بيئة طبيعية خضراء يقومون بسلوكيات إيجابية. اترك مساحات واضحة للنص العربي داخل اللافتات".

النمط 5: نمط "المدينة الذكية / العالم الصغير (Smart City / Miniature World)"

نمط حديث ومبتكر يحول الفصل إلى مدينة صغيرة منظمة بقواعدها، يعجب الأطفال المهتمين بالمدن والتنظيم.

البرومبت (باللغة العربية):

"استخدم المحتوى التالي: هنا تلصق نص القواعد مباشرة]، لتصميم لوحة قواعد الفصل بأسلوب 'المدينة الذكية' المصغرة. التصميم مخصص لطلاب [ذكر/أنثى] في [المرحلة الدراسية]. [اجعل الخلفية عبارة عن مدينة كرتونية لطيفة بألوان زاهية (مباني صغيرة، طرق، إشارات مرور). كل قاعدة مستخرجة من المحتوى توضع على لوحة إشارة طريق أو مبنى صغير في هذه المدينة، مع وجود رسوم كرتونية لأطفال [ذكر/أنثى] يتفاعلون مع عناصر المدينة بطريقة إيجابية. اترك مساحات فارغة ومنظمة للنصوص".

النمط 6: نمط "استكشاف الفضاء / الكواكب (Space Exploration / Planets)"

نمط مثير للاهتمام، يحول الفصل إلى سفينة فضاء أو محطة فضائية، يناسب الأطفال الشغوفين بالكون.

البرومبت (باللغة العربية):

"استخدم المحتوى التالي: هنا تلصق نص القواعد مباشرة]، لتصميم بوستر قواعد الفصل بأسلوب 'استكشاف الفضاء'. التصميم مخصص لطلاب [ذكر/أنثى] في [المرحلة الدراسية]. [الخلفية ليلية مليئة بالنجوم والكواكب الملونة. كل قاعدة مستخرجة من المحتوى توضع داخل 'فقاعة فضاء' أو 'قمر صناعي صغير' يحوم في الفضاء. أضف رسوم رواد فضاء صغار (أطفال [ذكر/أنثى]) يقومون بسلوكيات القواعد (مثلاً: رائد فضاء يشارك، رائدة فضاء تستمع). الألوان داكنة ولكن مع إضاءات لامعة ومبهجة.

توليد تصميم لتخليص الدرس أو الوحدة الدراسية :

البرومبت باللغة العربية :

" استخدم الملف المرفق كمصدر رئيسي لإعداد ملخص تعليمي للوحدة/الدرس بعنوان [:عنوان الوحدة أو الدرس]

[المادة] : اسم المادة]

[الصف الدراسي] : الصف]

[الفئة المستهدفة] : طلاب/طالبات]

المطلوب من الملخص أن يكون مبسطًا، منظمًا، ودقيقًا، ويتضمن العناصر التالية فقط مستخرجة من الملف دون تأليف خارجي:

أهداف التعلم) من 3 إلى 6 أهداف قابلة للقياس إن وجدت في الملف، أو إعادة صياغتها من المحتوى) مفاهيم وتعريفات أساسية بصياغة واضحة

الفكرة الرئيسية للدرس مع شرح موجز

النقاط والمحاور الأساسية بشكل منظم

أمثلة تطبيقية أو توضيحية موجودة في المحتوى

مصطلحات ومفردات مهمة مع شرحها

خلاصة نهائية من 3-5 نقاط

أسئلة قصيرة للتدريب الذاتي مستخرجة من المحتوى أو معاد صياغتها (اختيار من متعدد وصح/خطأ)

ملاحظات أو تنبيهات مهمة وردت في الملف إن وجدت

متطلبات الإخراج والتصميم:

• الكتابة باللغة العربية الفصحى المبسطة

• الاتجاه من اليمين إلى اليسار

• تنسيق منظم يشبه الملخصات الدراسية الحديثة

• قابل للطباعة في ورقة A4

• بدون إضافة محتوى خارجي لا يوجد في الملف

• في حال نقص معلومة، اكتب: (غير مذكور في الملف) بدلاً من الافتراض

ملحوظة : في حال قام البرنامج بتوليد نص وليس تصميم . أضف الأمر التالي " صمم " أو " صممها " أو " اجعلها في تصميم "

" أنشيء صورة لتحضير درس لمادة [رياضيات] للصف الثالث ابتدائي بعنوان [ضرب الأعداد] بأسلوب تعليمي مناسب للمرحلة العمرية.

يتضمن:

أهداف سلوكية ومعرفية

المفاهيم الأساسية

نموذج شرح مبسط

أمثلة من واقع الطالب

وسيلة تعليمية

سؤال تحفيزي في البداية

أنشطة صفية

واجب منزلي

أدوات تقويم متنوعة

استراتيجية Differentiation للتفريق بين مستويات الطلاب"

تحضير درس: ضرب الأعداد

الصف الثالث الابتدائي - مادة الرياضيات

سؤال تحفيزي

سؤال الأذكاء: إذا كان لدينا 4 أصدقاء، وأعطى كل واحد منهم 2 قطعة بسكويت، كم قطعة بسكويت لدينا جميعاً؟

نموذج شرح مبسط

3 مجموعات

في كل منها

2 تفاحة

$2 \times 3 = 6$ تفاحات

أهدافنا اليوم

أهداف معرفية

- فهم فكرة الضرب كجمع متكرر
- نستخدم علامة الضرب \times
- نحفظ حقائق الضرب الأساسية

أهداف سلوكية

- نشارك بنشاط
- نتعاون مع الزملاء العاتج
- نتعاون مع الزملاء الزملاء

أنشطة صفية

فردى: حل ورقة عمل

ثنائي: لعبة بطاقات الضرب

جماعي: بناء أبراج بالمكعبات

أمثلة من واقع الطالب

حل تمرين الكتاب الصحة تلقاً، صفحة 45، وتلوين صورة تعبر عن الضرب

مفاهيم أساسية

الضرب = تكرار الجمع
العامل \times العامل = الناتج
جدول الضرب

لكل طالب طريقته (Differentiation)

مستوى 1 (دعم): استخدام المحسوسات (المكعبات) لحل المسائل

مستوى 2 (متوسط): حل المسائل باستخدام الرسومات والشبكات

مستوى 3 (إثراء): ابتكار مسائل ضرب من الواقع وحلها

أدوات تقويم متنوعة

ملاحظة المشاركة

اختبار قصير

الأسئلة الشفهية

أمثلة من واقع الطالب

4 أكياس حلوى، في كل كيس 3 حبات

5 صفوف كراسي صف 4 كراسي

أرجل أجل قطتين (4 x 2)

أوامر توليد أنماط تلخيص مختلفة :

خيار 1: إنفوجرافيك "المخطط الشعاعي (Radial/Map Infographic)"

مناسب للدروس التي تحتوي على فكرة مركزية تتفرع منها عدة معلومات.

البرومبت: استخدم المحتوى التالي الموجود في نهاية هذا البرومبت لتصميم إنفوجرافيك تعليمي عالي الجودة لطلاب المرحلة الابتدائية بنمط (المخطط الشعاعي). (قم بوضع عنوان الدرس المستخرج من المحتوى في منتصف الصورة داخل دائرة بارزة، ووزع المعلومات الفرعية حولها في دوائر أصغر متصلة بخطوط أنيقة. استخدم رسومات توضيحية ثلاثية الأبعاد تعبر عن طبيعة المادة (سواء كانت علوم، لغة عربية، أو غيرها). اجعل التصميم مبهجاً بألوان حيوية وشخصيات طلاب كرتونية تتفاعل مع المعلومات المحتوى " " .



خيار 2: إنفوجرافيك "المسار الزمني أو الخطوات (Timeline/Process Infographic)"

مناسب للدروس التي تحتوي على مراحل، خطوات عمل، أو أحداث تاريخية متسلسلة.

البرومبت: استخدم المحتوى التالي الموجود في بداية هذا النص لتصميم إنفوجرافيك تعليمي احترافي بنمط (المسار المتسلسل). (قم بتحويل المعلومات إلى طريق أو مسار مرتب (1، 2، 3...) يوضح تسلسل الأفكار. اجعل كل خطوة مميزة بلون مختلف وأيقونة توضيحية تعبر عن معناها. التصميم يجب أن يكون جذاباً لطالبات المرحلة الابتدائية، بأسلوب فني يدمج بين الوضوح والمرح، مع إضافة عناصر جمالية مستوحاة من موضوع الدرس المرفق " .

خيار 3: إنفوجرافيك "المقارنة أو القوائم (List/Comparison Infographic)"

مناسب للدروس التي تحتوي على تصنيفات، أنواع، أو مقارنة بين شيئين.

البرومبت: استخدم المحتوى التالي الموجود في بداية هذا النص لتصميم إنفوجرافيك تعليمي عالي الدقة بنمط (القوائم المنظمة). (قم بتقسيم اللوحة إلى أعمدة أو بطاقات ملونة متوازية، وضع داخل كل بطاقة فكرة من أفكار الدرس مع أيقونة ثلاثية الأبعاد مرتبطة بها. استخدم خلفية هادئة ومنظمة تسمح ب بروز المعلومات بوضوح. اجعل التصميم بأسلوب كرتوني عصري (Modern Edu-style) يناسب طالبات الابتدائي، مع مراعاة تناسق الألوان وتوزيع العناصر بشكل مريح للعين".

خيار 4: إنفوجرافيك "لوحة الشرح المركزية (Main Scene Infographic)"

مناسب للدروس العلمية أو الجغرافية التي تعتمد على رسمة واحدة كبيرة عليها بيانات.

البرومبت: استخدم المحتوى التالي الموجود في بداية هذا النص لتصميم إنفوجرافيك تعليمي بنمط (اللوحة التوضيحية الكبرى). (صمم رسماً مركزياً كبيراً يجسد موضوع الدرس (مثل مجسم، كوكب، أو خريطة)، ووزع البيانات المستخرجة من المحتوى حول الرسم مع أسهم تشير إلى الأجزاء المعنية. اجعل الأسلوب البصري غنياً بالتفاصيل والرسومات الجذابة التي تثير فضول الطلاب، واستخدم ألواناً مشرقة وإضاءة احترافية تجعل التصميم يبدو كأنه من كتاب مدرسي عالمي".

برومبت مميز :

أنت مصمم جرافيك محترف متخصص في تصميم المواد التعليمية التفاعلية، وأرغب في الاستفادة من خبرتك لإنشاء صورة تعليمية جذابة تعرض محتوى الوحدة الدراسية المرفقة بطريقة مبسطة وملائمة لطلاب الصف الخامس الابتدائي.

يرجى تنفيذ التصميم مع مراعاة النقاط التالية:

****1- تحديد محتوى الوحدة الدراسية:****

تقديم عرض واضح ومنظم لأهم موضوعات الوحدة، مع التركيز على المفاهيم الأساسية والأهداف التعليمية المرفقة في الملف.

****2- استخدام الأيقونات والرسوم التوضيحية:****

اختيار أيقونات ذات دلالة واضحة ومرتبطة بمحتوى الوحدة، لتعزيز الفهم البصري وجذب انتباه الطلاب.

****3- تصميم بصري ملائم للفئة العمرية:****

اتباع أسلوب تصميم مبسط، ملون، ومرح يتناسب مع مستوى طلاب الصف الخامس، مع استخدام خطوط واضحة وأحجام مناسبة للقراءة.

****4- تنظيم المحتوى بشكل جذاب:****

تقسيم المعلومات إلى أقسام واضحة ومنسقة، مع استخدام تباعد جيد وألوان مريحة للعين، لضمان سهولة استيعاب المحتوى.

****5- نبرة الصورة:****

تبني نبرة تعليمية ترفيهية تحفز الفضول والتعلم، مع تجنب التعقيد أو الرسمية الزائدة. أثق بخبرتك الواسعة في تصميم المواد التعليمية لتوظيف هذه المتطلبات بشكل فعال، مما يضمن إنتاج صورة تعليمية متميزة تلبي احتياجات طلاب الصف الخامس وتعزز تجربتهم التعليمية.

توليد صور لإنتاج الغاز التعليمية

النمط 1: لغز "الصورة الناقصة / أوجد الاختلاف (Missing Part / Spot the Difference)"

يناسب لدروس الملاحظة، الأشكال الهندسية، أجزاء الجسم، أو أي شيء يتطلب الانتباه للتفاصيل.

البرومبت: صمم بطاقة لغز تعليمي لطلاب المرحلة الابتدائية. في أعلى البطاقة، ضع عنوانًا جذابًا بخط كرتوني: 'ما هو الجزء الناقص؟'. البطاقة مقسمة إلى قسمين:

القسم العلوي: صورة ملونة وواضحة لـ [اختر موضوعًا، مثال: حيوان مألوف مثل قرد، أو شكل هندسي معقد]، ولكن مع حذف جزء واضح منه (مثال: ذيل القرد، أو ضلع من المربع).

القسم السفلي: عدة أجزاء قريبة للجزء الناقص من الشكل أعلاه. واحد من هذه الأجزاء هو الصحيح.

استخدم أسلوب الرسم الكرتوني ثلاثي الأبعاد (3D cartoon style) المبهج، مع ألوان زاهية وخلفية بسيطة غير مشتتة. يجب أن تكون الصورة الناقصة واضحة ومباشرة.



النمط 2: لغز "الظل المطابق (Shadow Match)"

مثالي لدروس التصنيف، التعرف على الأشكال، أو الحيوانات.

البرومبت

صمم بطاقة لغز تعليمي لطلاب المرحلة الابتدائية. في أعلى البطاقة، ضع عنوانًا جذابًا بخط كرتوني: 'وصل الصورة بظلها الصحيح!'. البطاقة مقسمة إلى قسمين. 1: القسم الأيمن: صف من 3-4 صور ملونة وواضحة لحيوانات مختلفة. 2: القسم الأيسر: صف مقابل من 3-4 ظلال سوداء لهذه الحيوانات، ولكن مبعثرة وغير مرتبة. استخدم أسلوب الرسم الكرتوني المسطح (Flat vector cartoon style) لجعل الأشكال واضحة. يجب أن تكون الظلال مطابقة تمامًا للصور. اترك مساحة بيضاء في الأسفل لكتابة التعليمات.



النمط 3: لغز "من أنا؟ (Guess Who / What Am I?)"

مثالي لدروس الشخصيات، المهن، النباتات، الحيوانات، أو أي تعريفات.

البرومبت: صمم بطاقة لغز تعليمي لطلاب المرحلة الابتدائية بأسلوب 'من أنا؟'. في منتصف البطاقة، ضع صورة كرتونية كبيرة ومجردة أو رمزية لـ [اختر موضوعًا، مثال: شخص يرتدي معطف طبيب، أو رسم لنبته بسيطة، أو أيقونة كتاب]، ولكن بدون تفاصيل كثيرة تكشف هويته مباشرة. أسفل هذه الصورة، ضع 3 أيقونات كرتونية صغيرة ومتناقضة (مثال: أيقونة معلم، مهندس، طبّاخ إذا كان اللغز عن طبيب). اترك مساحة بيضاء كبيرة في الجزء السفلي لكتابة السؤال: 'أنا أساعد الناس المرضى وأصف لهم الدواء... من أنا؟' ومكان للإجابة. استخدم ألوانًا زاهية ومبهجة.

النمط 4: لغز "كلمات متقاطعة مصورة (Picture Crossword)"

مفيد لدروس المفردات، أو المصطلحات.

البرومبت "صمم شبكة كلمات متقاطعة بصرية مبسطة لطلاب المرحلة الابتدائية. الشبكة مكونة من 3-4 كلمات أفقية وعمودية تتقاطع في حرف واحد. بجانب الشبكة، ضع 3-4 صور كرتونية ملونة وواضحة تمثل إجابات الكلمات المتقاطعة (مثال: صورة تفاحة، صورة سيارة، صورة قلم). يجب أن تكون الخلايا داخل شبكة الكلمات فارغة تمامًا للكتابة فيها، وأن تكون الأرقام واضحة بجانب كل كلمة وصورة. اترك مساحة في الأعلى للعنوان: 'حل ألغاز الصور'!"

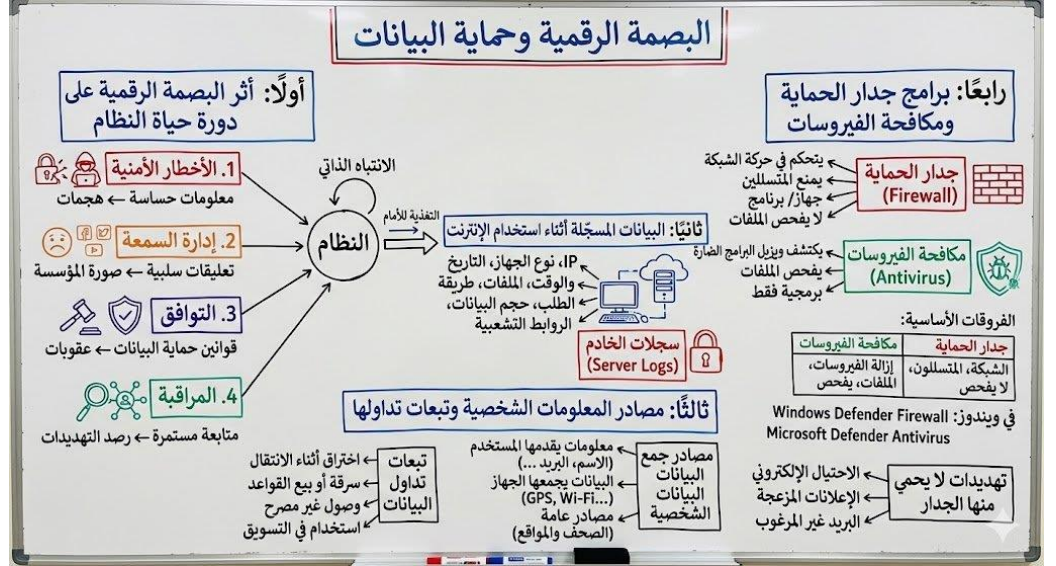
نصائح عند استخدام هذه البرومبتات:

- تحديد المحتوى: استبدل ما بين القوسين [...] بالموضوع المحدد الذي تريد اللغز عنه.
- الجنس والعمر: يمكنك إضافة 'ل' (طلاب / طالبات) الصف (الأول / الثاني) إذا أردت تخصيصًا أكبر لشخصيات الطلاب في التصميم.

تحويل الدرس على السبورة الى تصميم على سبورة الكترونية .

البرومبت باللغة العربية :

أنشئ صورة تمثل مفهوم 'عنوان الدرس'. الصورة عبارة عن مخطط سبورة بيضاء مرسوم يدويا مناسب لفصل دراسي . استخدم علامات ملونة مختلفة لبلوكات Encoder و Decoder، وأضف ملصقات واضحة ل 'الانتباه الذاتي' و 'التغذية للأمام'. أستخدم المحتوى التالي : "محتوى الدرس".



برومبت آخو مختلف باللغة الإنجليزية

أضف صورة للسبورة ثم اكتب الأمر التالي :

**"Ignore all previous images. Treat this image as a completely new and independent task. Your output must follow the rules below to handle extremely unclear or messy handwriting.

STEP 1 — Maximum Extraction of Messy Handwriting Extract EVERYTHING visible, even if unclear or partially readable: • All text, symbols, numbers, formulas, arrows, shapes • Same language(s) as written • Preserve mistakes, incomplete words, and overlapping text • Maintain original order and approximate locations (top-left, center...) For unreadable or partially readable text: Write your best guess followed by (unclear) If only letters appear, write them as-is If something is unreadable entirely, mark it as: [unreadable] Do NOT ignore any element on the board No translation, no rewriting, no summarizing yet.

الإنفوجرافيك التعليمي

البرومبت الأول :

"إنفوجرافيك أفقي نظيف: "الاستعداد للاختبار"، 6 معالم مع تواريخ دقيقة + أيقونات بسيطة، خط اتصال خفيف. اتجاه الرسم من اليمين ليسار باللغة العربية. لوحة ألوان مسطحة باللون الفيروزي والبرتقالي، نانو بانانا برو نصوص واضحة."

الاستعداد للاختبار



البرومبت الثاني :

" صمّم إنفوGRAفيك تعليمي عربي من اليمين إلى اليسار حول موضوع: [ضع الموضوع هنا].
يستخدم التصميم أسلوب [فلات / أيقوني / تكنولوجي / طفولي / رسمي / أكاديمي / D3].
اجعل الألوان الأساسية: [حدد الألوان] مع ألوان ثانوية ناعمة.
قسّم المعلومات إلى [3-7] محاور أو خطوات، لكل محور أيقونة مناسبة من [اختياريك أو اتركها للذكاء].
اجعل العناوين قصيرة وواضحة، والنصوص موجزة وسهلة القراءة.
الخلفية فاتحة مع نقوش بسيطة غير مشتتة.
اجعل التصميم صالحًا للطباعة والعرض الرقمي بدقة 300 DPI.
المحتوى النهائي يجب أن يكون بصريًا واضحًا ومناسبًا للمراحل [ابتدائي / متوسط / ثانوي / جامعي /
تدريب مهني]."



٢) برومبت إنفوغرافيك "خطوات / Process"

هذا النمط مثالي لمواضيع مثل: كيف يعمل جهاز؟ كيف تجري تجربة؟ كيف تستخدم منصة؟

البرومبت :

" صمّم إنفوغرافيك تعليمي عربي يعرض خطوات حول موضوع: [ضع الموضوع هنا].

استخدم أسلوب [رقمي / عصري / بسيط / أيقوني].

اختر عدد الخطوات: [4 / 5 / 6 / 7 خطوات] على شكل [مسار أفقي / مسار عمودي / مسار سهمي / مراحل زمنية].

لكل خطوة عنوان قصير + أيقونة + سطر شرح واحد فقط.

الألوان الأساسية: [حددها].

الخلفية: فاتحة أو شفافة.

الهوية البصرية مناسبة لـ [طلاب / معلمين / عرض تدريبي / مؤتمر / مادة دراسية].

الإخراج عالي الدقة وقابل للطباعة."

٣) برومبت إنفوغرافيك "مقارنة"

صمّم إنفوغرافيك مقارنة عربي حول: ضع الموضوع هنا. [المقارنة تكون بين [شيء A و [شيء B]. التخطيط على عمودين متقابلين مع عناوين وأيقونات واضحة. الألوان: لون [A] مقابل لون [B] مع منطقة وسطية محايدة. النصوص قصيرة جدًا وسهلة الفهم. مناسب لطلاب [ابتدائي / متوسط / ثانوي] الخلفية بسيطة وبدون ضوضاء بصرية. الدقة عالية للطباعة والعرض. ممتاز لمقارنة: "البيانات vs المعلومات"، "الذكاء الصناعي vs الذكاء الحيوي"، "الحشرة vs العنكبوت" ... إلخ.

٤) برومبت إنفوغرافيك "هرمي / مستويات / طبقات"

صمّم إنفوغرافيك عربي يعرض مستويات / طبقات / درجات حول: ضع الموضوع هنا. اختر المنظور: هرمي / دوائر متراكزة / طبقات أفقية / طبقات عمودية. عدد المستويات 3-7: مستويات. لكل مستوى اسم + وصف قصير + أيقونة مناسبة. الألوان: حدد اللون الأساسي [مع تدرجات ناعمة. الخلفية: فاتحة مع زخارف خفيفة. الأسلوب: أكاديمي / مدرسي / بصري / رسمي. مناسب للعرض في الفصل أو التدريب. هذا يناسب مفاهيم مثل: "هرم ماسلو"، "مستويات التفكير"، "طبقات الشبكات العصبية" ... إلخ.

توليد خط زمني

"صمم إنفوجرافيك أفقي نظيف: "موضوع الانفوجرافيك هنا"، [8] معالم مع تواريخ دقيقة + أيقونات بسيطة، خط اتصال خفيف . اتجاه الرسم من اليمين ليسار باللغة العربية . لوحة ألوان مسطحة باللون الفيروزي والبرتقالي، نانو بانانا برو نصوص واضحة . "

"صمم إنفوجرافيك بأسلوب Pinterest العمودي: "اكتب هنا عنوان الموضوع أو المحتوى"، [6] خطوات مصورة مع رسومات بسيطة، رسومات ودودة، خلفية ناعمة متدرجة، نص مثالي للقراءة بدقة K4، نغمة تعليمية . "

يمكن تغيير البرنامج او التعديل على البرومبت أكثر من مرة للحصول على النتيجة المرصية .

"صمم انفوجرافيك تعليمي ثلاثي الأبعاد (3D Render) باللغة العربية، مصمم بأسلوب الآيزومتر (Isometric view)، موجه للطلاب لشرح دورة المياه في الطبيعة. المشهد عبارة عن جزيرة طافية صغيرة أو منصة تحتوي على كل العناصر. الأشكال ثلاثية الأبعاد لطيفة، بسيطة، وناعمة الحواف (Toy-like or Low Poly style). الألوان زاهية ومبهجة. المعلومات والنصوص العربية تظهر كـ 'الفتات' أو 'فقاعات' تطفو فوق الأجزاء المتعلقة بها في المجسم ثلاثي الأبعاد. الإضاءة ناعمة ومشمسة".



جرب أيضا :

"صمم انفوجرافيك تعليمي باللغة العربية موجه للأطفال في المرحلة الابتدائية حول [ضع موضوع الانفوجرافيك هنا، مثال: دورة حياة الفراشة أو أجزاء النبات]. الأسلوب الفني كرتوني مرح ولطيف جداً، يشبه رسومات كتب الأطفال. استخدم لوحة ألوان زاهية ومبهجة (أزرق سماوي، أخضر فاتح، أصفر مشرق، برتقالي). يجب أن يتضمن التصميم شخصية كرتونية مرشدة (Mascot) ودودة ومبتسمة تتفاعل مع العناصر وتشير إليها. النصوص العربية يجب أن تكون قصيرة جداً، وبخطوط كبيرة، واضحة، ومقروءة بسهولة للأطفال (خطوط مدورة وسميكة). الخلفية بسيطة وغير مزدحمة لضمان التركيز على المعلومات الأساسية".

"صمم انفوجرافيك تعليمي حديث ونظيف جداً (Clean Flat Design) باللغة العربية، مناسب لطلاب المدارس من مختلف الأعمار لعرض [ضع موضوع الانفوجرافيك هنا، مثال: فوائد الغذاء الصحي أو مقارنة بين الطاقات المتجددة وغير المتجددة]. الخلفية بيضاء نقية أو رمادية فاتحة جداً. الاعتماد الكلي على أيقونات مسطحة (Flat Icons) ملونة وواضحة بدون تدرجات لونية معقدة. الهيكل منظم جداً (Grid Layout)، مع استخدام عناوين رئيسية وفرعية واضحة باللغة العربية. الخطوط العربية عصرية (Modern Sans-serif Arabic Fonts)، سهلة القراءة، ومباشرة. التركيز على توصيل المعلومة بأسرع وقت وبأقل قدر من النصوص".

"صمم انفوجرافيك تعليمي باللغة العربية موجه للأطفال، حول [ضع موضوع الانفوجرافيك هنا، مثال: طبقات الأرض أو المجموعات الغذائية]. الأسلوب الفني يحاكي قصاصات الورق الملونة والم icht (Paper Cutout Art) الموضوعة فوق بعضها البعض لتكوين طبقات. يجب أن تظهر حواف الورق وملامسه، مع وجود ظلال خفيفة (Drop Shadows) تحت كل عنصر ليعطي إحساساً بالعمق (3D effect). استخدم ألواناً دافئة وطبيعية. النصوص العربية يجب أن تكون بخطوط بسيطة وواضحة كأنها مقصوصة من الورق أيضاً. الخلفية نسيج ورقي خفيف".

"صمم انفوجرافيك تعليمي باللغة العربية حول [ضع موضوع الانفوجرافيك هنا، مثال: أنواع الصخور أو خريطة العالم القديم]. الأسلوب يحاكي صفحة من 'دفتر ملاحظات مستكشف' قديم (Sketchbook). الخلفية ورق بيج معتق أو ورق كرافت (Craft Paper) مع بقع خفيفة. الرسومات التوضيحية تبدو كأنها مرسومة يدوياً بأقلام الرصاص الملونة أو الألوان المائية، مع خطوط خارجية غير مثالية. النصوص العربية مكتوبة بخط يدوي واضح وجميل (Handwritten script). استخدم أسهم توضيحية مرسومة باليد وهوامش جانبية للملاحظات السريعة. الألوان ترابية وطبيعية (أخضر زيتي، بني، أصفر مغرة)".

إنشاء صورة كرتونية خاصة بالفصل :

البرومبت العام

" صمّم شخصيات كرتونية أو رمزية تمثّل فصلاً دراسياً في مدرسة.
اختر مستوى المرحلة من داخل الخيارات [:ابتدائي / متوسط / ثانوي].
اجعل الطابع العام للشخصية من الخيارات التالية [:لطيف / بطل / أكاديمي / تكنولوجي / رياضي / فنان / مبتكر / قائد / فضائي / تاريخي / مستقبلي / سعودي / وطني / عصري / علمي].
حدّد نوع الشخصية المطلوبة من بين [:إنسان / طفل / طالب / معلم صغير / حيوان / روبوت / تميمة Mascot) / شخصية رمزية غير بشرية].

خيارات إضافية للشكل:

- الجنس [:ولد / بنت / محايد]
- العمر البصري [:6-9 سنوات] للابتدائي / [:10-13 سنوات] للمتوسط / [:14-18 سنوات] للثانوي
- الأسلوب الفني [:كرتوني بسيط / أنمي / فلات / Flat) ثلاثي الأبعاد 3 / D دوودل / واقعي مبسّط / Pixel Art / Vector / Chibi]
- الألوان [:زاهية / هادئة / مدرسية / تكنولوجية / وطنية / مستقبلية]
- المشاعر [:سعيد / فخور / متحمس / فضولي / جاد / مبتسم]
- درجة التفاصيل [:قليلة / متوسطة / عالية]
- الخلفية [:شفافة / بيضاء / مشهد فصلي / مشهد مدرسي / بدون خلفية]
- أضف عناصر مدرسية اختيارية مثل [:كتاب / قلم / حقيبة / سبورة / كرة / حاسوب / صاروخ التعلم / درع التفوق / بكسل الابتكار / مصباح فكرة] حسب المرحلة.
- مكان إضافة النص على الشخصية (اختياري) [:اسم الفصل / اسم المدرسة / الشعار / المستوى الدراسي / الشعار التعليمي].
- يجب أن تكون الشخصية: ودودة + قابلة للاستخدام في الملصقات والبوسترات والملفات والدفاتر والعروض.
- جودة الإخراج: عالية الدقة وقابلة للطباعة.

ملحوظة : يمكن تحديد خيارات أخرى مثل :

- نسخة للأولاد + نسخة للبنات
- نسخة صديقة للبيئة
- نسخة ثلاثية الشخصيات تمثل قيم مثل (الانضباط/التعاون/الشجاعة)
- نسخة وطنية مع هوية رؤية 2030
- نسخة تكنولوجية مرتبطة بالذكاء الاصطناعي
- نسخة تميمة Mascot للفصل طوال العام

البرومبت النهائي للشخصية (للابتدائي)

صمم شخصية كرتونية تمثل فصلًا دراسيًا لطلاب المرحلة الابتدائية.

اختر نمط الشخصية: طفل طالب.

الطابع العام للشخصية: لطيف + مبتكر + فضولي + مرح.

العمر البصري للشخصية: 6-9 سنوات.

الجنس: [ولد / بنت] (يمكن اختيار أحدهما).

نوع الشخصية: إنسان كرتوني.

الأسلوب الفني: كرتوني بسيط بأسلوب Vector مع خطوط واضحة وألوان زاهية.

الألوان الأساسية: درجات الأزرق والأصفر والأخضر.

الألوان الثانوية: أبيض + رمادي فاتح.

المشاعر: متحمس + مبتسم + مليء بالطاقة.

درجة التفاصيل: متوسطة بدون ازدحام بصري.

الخلفية: شفافة لسهولة الاستخدام في الملصقات والملفات والعروض.

أضف عناصر مدرسية صغيرة حول الشخصية مثل: قلم - كتاب - حقيبة - أرقام - حروف - كرة بأسلوب أيقوني بسيط.

ضع مساحة نصية اختيارية على الشخصية لكتابة: [اسم الفصل] أو [الشعار] أو [المرحلة].

يجب أن تكون الشخصية ودودة وقابلة للاستخدام في: الملصقات - بطاقات التشجيع - دفاتر الطلاب - الشرائح التعليمية - حقائب الأعمال - ملفات الأنشطة.

الإخراج بدقة عالية وقابل للطباعة.



جداول بصرية مثل الجدول المدرسي

برومبت عام :

صمّم جدولًا مدرسيًا عربيًا مخصصًا لـ [الطالب / المعلم] بنمط [اختر النمط: رسمي / بسيط / طفولي / حديث / تكنولوجي / وزاري / إبداعي / أيقوني / ملون]، على مقاس [A4 / A3 / A4] شاشة 16:9 [موجه من اليمين إلى اليسار].

الخيارات المطلوبة في التصميم:

- الألوان الأساسية: حدّد اللون الأساسي
- الألوان الثانوية: حدّد اللون الثانوي أو اترك فارغًا
- هوية الألوان: فاتحة / غامقة / محايدة / متدرجة / عالية التباين
- نوع التخطيط: شبكي / مربعات / أعمدة / صفوف / مربعات ديناميكية / أيقونية
- العناصر البصرية: بدون عناصر / أيقونات تعليمية / رموز مواد / خطوط هندسية / زخارف بسيطة / موجات / رموز تقنية / نمط 2030
- رأس الجدول: يحتوي على [اسم الطالب / اسم المعلم / الفصل / الشعبة / المرحلة / المدرسة / التاريخ]
- أيام الأسبوع: [الأحد / الاثنين / الثلاثاء / الأربعاء / الخميس] أو [الأيام الإنجليزية]
- خانات الجدول: [الفصول الدراسية / الحصص / المواد / اسم المعلم / القاعة / الوقت] (تُحدد حسب المستخدم)
- الخط المستخدم: خط عربي بسيط / خط رسمي / خط طفولي / خط تقني
- الخلفية: بيضاء للطباعة / فاتحة بنمط خفيف / ملونة / شفافة
- إضافة شعارات اختيارية: شعار المدرسة / شعار وزارة التعليم / رؤية 2030 / شعار المنصة
- إضافة مساحة ملاحظات اختيارية: ملاحظات / واجبات / أهداف الأسبوع / متابعة الحضور
- جودة الإخراج: دقة عالية 300 DPI للطباعة

برومبت لتصميم جدول مدرسي خاص بالمرحلة الابتدائية

صمّم جدولًا مدرسيًا عربيًا مخصصًا لطالب في المرحلة الابتدائية. اجعل التصميم بنمط طفولي بسيط وودود، مناسب للطباعة على مقاس A4 أفقي (Landscape) من اليمين إلى اليسار.

المواصفات المطلوبة:

- النمط: طفولي / مدرسي / مرح
- الألوان الأساسية: درجات [الأزرق أو الأخضر أو الأصفر]
- الألوان الثانوية: ألوان محايدة فاتحة مثل [الأبيض أو الرمادي الفاتح]
- نوع التخطيط: جدول شبكي واضح بصفوف وأعمدة
- أيام الأسبوع: الأحد – الاثنين – الثلاثاء – الأربعاء – الخميس
- الخانات الأساسية: الحصة / المادة / الملاحظات إن وجدت
- الخط المستخدم: خط عربي واضح ومقروء للأطفال
- الخلفية: فاتحة جدًا مع نقوش مدرسية خفيفة لا تشتت الانتباه
- العناصر البصرية: رموز تعليمية صغيرة مثل [قلم – كتاب – مسطرة – حروف – أرقام – كرة] بأسلوب أيقوني بسيط
- هوية الطباعة: نسخة بالألوان + نسخة للطباعة الأبيض والأسود
- مساحة الرأس: تحتوي على حقول تعبئة مثل:
 - اسم الطالب – [الفصل] – [الصف] – [العام الدراسي]
 - هوية اختيارية: يمكن إضافة شعار [المدرسة] أو شعار [وزارة التعليم] أو تركه فارغًا
 - مساحة إضافية: خانة صغيرة في أسفل الجدول بعنوان "ملاحظات الأسبوع"
 - جودة الإخراج: دقة عالية 300 DPI للطباعة

جدول الحصص الابتدائية

اسم الطالب [] الفصل [] الصف [] العام الدراسي []

ملاحظات	المادة	الحصة
		[الأحد]
		[الاثنين]
		[الثلاثاء]
		[الأربعاء]
		[الخميس]

ملاحظات الأسبوع

جدول الحصص الابتدائية

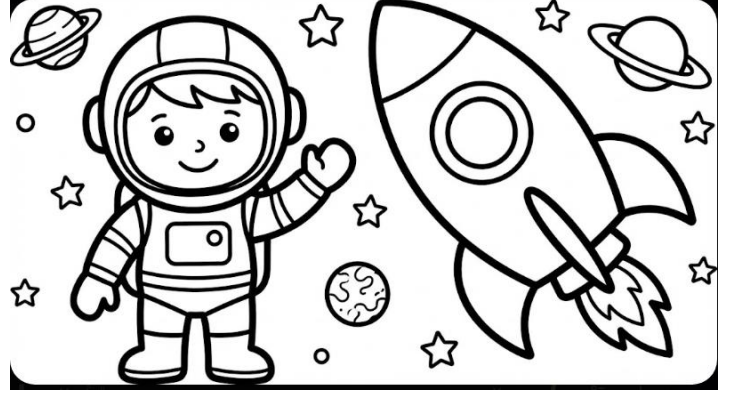
اسم الطالب [] الفصل [] الصف [] العام الدراسي []

ملاحظات	المادة	الحصة
		[الأحد]
		[الاثنين]
		[الثلاثاء]
		[الأربعاء]
		[الخميس]

ملاحظات الأسبوع

صفحات التلوين التعليمية

"رسم خطي أبيض وأسود، صفحة تلوين للأطفال، رائد فضاء يلوح بيده بجانب صاروخ وكواكب صغيرة، خطوط سوداء سميكة، خلفية بيضاء تماماً، بدون ظلال، أسلوب كرتوني بسيط."



"خريطة العالم للأطفال، تظهر القارات مع حيوان مشهور لكل قارة، رسم خطي أبيض وأسود، حدود واضحة، خلفية بيضاء، نمط تعليمي للمدرسة المتوسطة".

" صفحة تلوين تاريخية، المسجد الأقصى مع قبة الصخرة، زخارف إسلامية دقيقة في الإطار، فن الخطوط السوداء، أسلوب معماري واقعي، خلفية بيضاء ."

"خريطة العالم للأطفال، تظهر القارات مع حيوان مشهور لكل قارة، رسم خطي أبيض وأسود، حدود واضحة، خلفية بيضاء، نمط تعليمي للمدرسة المتوسطة".

برومبت عام يمكن تعديله حسب المطلوب

"صمم صفحة تلوين تعليمية موضوعها [اختر الموضوع: كواكب المجموعة الشمسية / أعماق البحار / الحضارة الإسلامية]، النمط [اختر النمط: كرتوني لطيف / واقعي علمي / زخرفي هندسي]، مناسب لطلاب المرحلة [اختر الصف: الابتدائية / المتوسطة]، خطوط سوداء واضحة جداً، خلفية بيضاء نقية، بدون تظليل، تباين عالٍ".

"صمم صفحة تلوين تعليمية موضوعها [الموضوع]، باستخدام نمط [اختر النمط]، لطلاب المرحلة [اختر المرحلة]. المواصفات الفنية: رسم خطي (Line Art) باللون الأسود فقط، خلفية بيضاء نقية تماماً، بدون أي ظلال أو تدرجات رمادية، خطوط [اختر نوع الخط]، تباين عالٍ، جودة احترافية جاهزة للطباعة".

✍ دليل الخيارات (اختر من هنا وضعها في البرومبت):

لكي يعمل البرومبت بدقة، اختر خياراً واحداً من كل قائمة أدناه وضعه مكان الكلمة المناسبة:

قائمة الأنماط التعليمية (النمط):

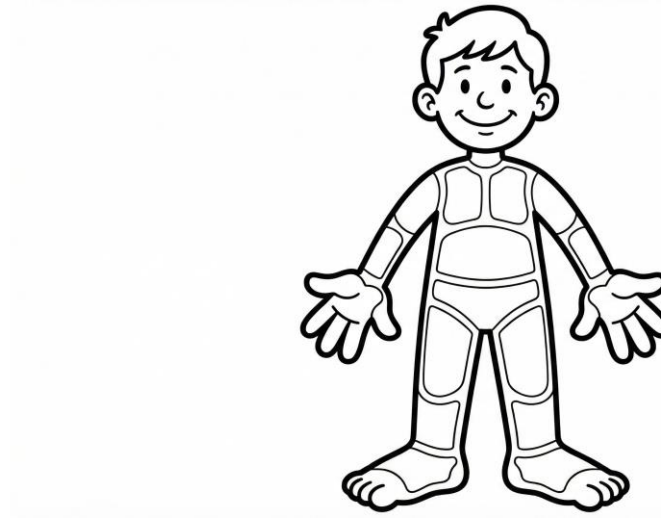
- **كرتوني لطيف**: للدروس البسيطة والقصص (جذاب للصغار).
- **واقعي علمي**: للتشريح، النباتات، والظواهر الطبيعية.
- **إنفوجرافيك تسلسلي**: لشرح مراحل (مثل دورة حياة النبات أو خطوات تجربة).
- **قصصي مشهدي**: لرسم مشهد تاريخي أو اجتماعي كامل.
- **رموز مبسطة**: لتعريف مفاهيم أو أدوات بشكل منفرد وواضح.
- **زخرفي هندسي**: للرياضيات، الفنون، أو التهدئة والتركيز.
- **تراثي ثقافي**: للمعالم التاريخية، الملابس الشعبية، والزخارف.
- **البحث عن الأشياء (دودل)**: كنشاط تفاعلي للبحث عن عناصر وسط الرسم.

"رسم ماندبلا تلون يدبج ببـ [اختر: الأشكال الهندسية / أوراق الأشجار / الحروف العربية]، النمط [اختر: بسيط ومريح / معقد وتفصيلي]، خطوط سوداء متساوية السماكة، أبيض وأسود، خلفية بيضاء، أسلوب فن الزخرفة. (Zen Art)"

"صفحة تلون فنية لـ [اختر: قلعة تاريخية / خريطة المملكة العربية السعودية / رجل يرتدي ملابس تراثية]، النمط [اختر: أسلوب القصص المصورة / أسلوب الرسم المعماري]، مناسب لطلاب المتوسطة، خطوط سوداء نظيفة، بدون ألوان أو تدرجات، خلفية بيضاء."

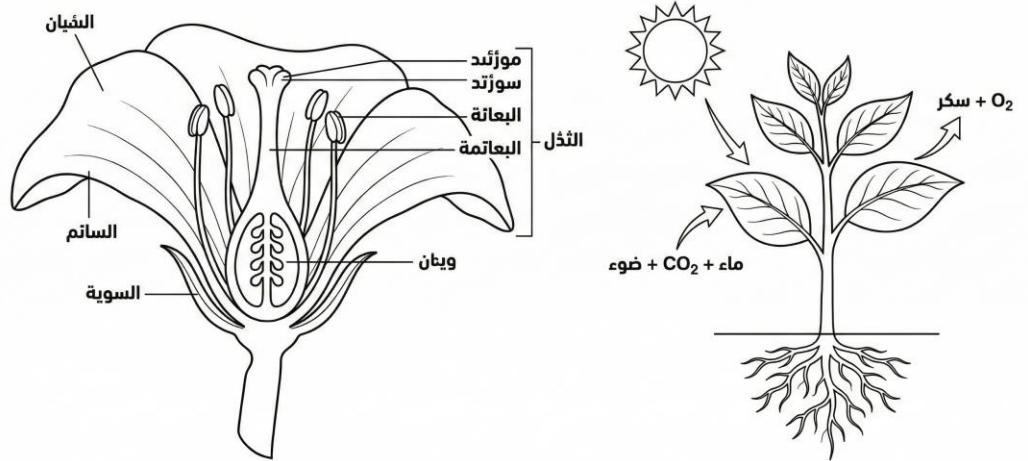
"رسم خطي أبيض وأسود لـ [اختر: دورة حياة الضفدع / أجزاء الزهرة / جسم الإنسان]، أسلوب [اختر: مبسط بلمسة مرحة / تخطيطي دقيق للموسوعات]، خطوط سوداء محددة، مساحات [اختر: واسعة للتلوين السهل / دقيقة للتلوين الاحترافي]، خلفية بيضاء، جودة عالية." (Line Art)

"رسم خطي أبيض وأسود لـ [جسم الإنسان]، أسلوب [اختر: مبسط بلمسة مرحة]، خطوط سوداء محددة، مساحات [دقيقة للتلوين الاحترافي]، خلفية بيضاء، جودة عالية (Line Art)."



صمم صفحة تلوين تعليمية موضوعها أجزاء الزهرة وشرح التمثيل الضوئي، باستخدام نمط واقعي علمي، لطلاب المرحلة المتوسطة. المواصفات الفنية: رسم خطي (Line Art) باللون الأسود فقط، خلفية بيضاء نقية تماماً، بدون أي ظلال أو تدرجات رمادية، خطوط دقيقة ورفيعة، تباين عالٍ، جودة احترافية جاهزة للطباعة.

تركيب الزهرة والتمثيل الضوئي



قصص مصورة للطلاب والطالبات

أنشئ رسماً معلوماتياً يلخص أهم النقاط المستخلصة من المحتوى التالي [ضع هنا محتوى كامل عن صفة الوضوء مثلاً] بأسلوب أنمي مصور .



نمط "التراث والواقعية" (للتاريخ والاجتماعيات)

البرومبت: "صفحة من قصة مصورة واقعية، المكان: [المكان: خيمة في الصحراء / سوق الدرعية القديم]. الشخصيات: رجل سعودي كبير السن يرتدي ثوباً وشماغاً، وطفل صغير. يوجد فقاعات حوار واقعية فوق رؤوسهم. الفقاعة الأولى فوق الرجل الكبير تحتوي على النص العربي بوضوح: '[اكتب هنا حوار الجدة: مثلاً: يا بني، هذا إرث أجدادنا]'، والفقاعة الثانية فوق الطفل تحتوي على النص: '[اكتب هنا رد الطفل: مثلاً: سأحافظ عليه يا جدي]'. الأسلوب رسم واقعي ملون، تفاصيل دقيقة للملابس والمكان، إضاءة دافئة".

اقترح (فقاعات فارغة):

استبدل جملة الحوار ب: "مع وجود فقاعات حوار فارغة تماماً بيضاء اللون فوق رؤوس الشخصيات، جاهزة لإضافة النص لاحقاً".

نمط "الخيال العلمي ورؤية 2030" (للعلم والمستقبل)

"مشهد قصة مصورة بأسلوب الخيال العلمي (Sci-Fi) في مدينة نيوم المستقبلية. طالبان سعوديان بملابس متطورة ينظران إلى اختراع جديد. تظهر فقاعات حوار رقمية مضيئة (Holographic Speech Bubbles) تتطفو في الهواء أمامهما. الفقاعة الرقمية الأولى تعرض النص: '[اكتب هنا الحوار الأول: مثلاً: انظر! الروبوت يعمل بالطاقة الشمسية]'، الفقاعة الثانية تعرض النص: '[اكتب هنا الحوار الثاني: مثلاً: هذا هو مستقبل الطاقة في المملكة]'. ألوان نيون زرقاء وخضراء، خطوط حادة، خلفية أبراج مستقبلية".

• نمط "التراث والواقعية" (للتاريخ والاجتماعيات)

يركز على دمج الحوار في بيئة واقعية تراثية.

البرومبت: صفحة من قصة مصورة واقعية، المكان: [المكان: خيمة في الصحراء / سوق الدرعية القديم]. الشخصيات: رجل سعودي كبير السن يرتدي ثوباً وشماغاً، وطفل صغير. يوجد فقاعات حوار واقعية فوق رؤوسهم. الفقاعة الأولى فوق الرجل الكبير تحتوي على النص العربي بوضوح: '[اكتب هنا حوار الجد: مثلاً: يا بني، هذا إرث أجدادنا]'، والفقاعة الثانية فوق الطفل تحتوي على النص: '[اكتب هنا رد الطفل: مثلاً: سأحافظ عليه يا جدي]'. الأسلوب رسم واقعي ملون، تفاصيل دقيقة للملابس والمكان، إضاءة دافئة".

• نمط "الخيال العلمي ورؤية 2030" (للعلوم والمستقبل)

البرومبت :

"مشهد قصة مصورة بأسلوب الخيال العلمي (Sci-Fi) في مدينة نيوم المستقبلية. طالبان سعوديان بملابس متطورة ينظران إلى اختراع جديد. تظهر فقاعات حوار رقمية مضيئة (Holographic Speech Bubbles) تطفو في الهواء أمامهما. الفقاعة الرقمية الأولى تعرض النص: '[اكتب هنا الحوار الأول: مثلاً: انظر! الروبوت يعمل بالطاقة الشمسية]'، الفقاعة الثانية تعرض النص: '[اكتب هنا الحوار الثاني: مثلاً: هذا هو مستقبل الطاقة في المملكة]'. ألوان نيون زرقاء وخضراء، خطوط حادة، خلفية أبراج مستقبلية". اقتراح " تظهر فقاعات حوار رقمية مضيئة وفارغة تماماً (Blank Holographic Bubbles) جاهزة للنص".

• نمط "الأنمي والمانجا اللطيف" (للقصص المدرسية)

البرومبت :

"رسم أنمي لطيف (Cute Anime style) لطالبة سعودية اسمها 'نورة' في فناء المدرسة. تعابير وجهها مرحة. توجد فقاعة حوار مانجا كلاسيكية (بيضاوية الشكل) بجانب رأسها. داخل الفقاعة مكتوب النص العربي بوضوح: '[اكتب هنا الحوار: مثلاً: السلام عليكم يا صديقتي! اليوم سنتعلم شيئاً جديداً]'. خطوط الرسم واضحة، ألوان زاهية، خلفية مدرسة نظيفة".

● نمط "الخطوط المسطحة والبسيطة" (التعليم المباشر والرياضيات)

"تصميم إنفوجرافيك قصصي بأسلوب (Flat Design) شخصيتان مبسطتان (طالب ومعلم) بأشكال هندسية. تخرج منهما فقاعات حوار مسطحة وبسيطة جداً (Minimalist flat speech bubbles) بدون ظلال. الفقاعة الأولى تحتوي على السؤال: '[اكتب هنا السؤال: مثلاً: كم يساوي ٥ + ٥؟]'، الفقاعة الثانية تحتوي على الإجابة: '[اكتب هنا الإجابة: مثلاً: يساوي ١٠ يا أستاذ]'. ألوان هادئة، خلفية سادة، خط عربي بسيط."



برومبت عام لقصة مصورة .

"**أنتج صفحة كوميكس (قصة مصورة) كاملة مكونة من 6 إطارات (Panels) مرتبة في شبكة 3x2. الأسلوب الفني: أنمي لطيف (Cute Anime Style) بألوان زاهية وخطوط نظيفة. المكان: فصل دراسي حديث في السعودية. الشخصيات: معلم سعودي (يرتدي ثوباً وشماغاً) وطالب سعودي صغير (يرتدي ثوباً وطاقية وحقيبة). يجب أن تحتوي كل لوحة على فقاعات حوار (Speech Bubbles) مكتوب بداخلها النص العربي الموضح بين الأقواس [] أدناه بخط واضح ومقروء. التفاصيل لكل إطار:

- الإطار 1 (أعلى اليسار): المعلم والطالب يتبادلان التحية عند الباب. فقاعة المعلم تحتوي على النص: [السلام عليكم يا بطل!]. فقاعة الطالب تحتوي على النص: [وعليكم السلام يا أستاذي].
- الإطار 2 (أعلى الوسط): المعلم يشير إلى خريطة المملكة على السبورة. فقاعة المعلم: [انظر، هذه عاصمتنا الرياض]. الطالب ينظر باهتمام.
- الإطار 3 (أعلى اليمين): الطالب يرفع يده بحماس للإجابة. فقاعة الطالب: [هل يمكنني تحديد موقع مكة؟]. المعلم يبتسم.
- الإطار 4 (أسفل اليسار): المعلم يصحح معلومة للطالب بلطف على مكتبه. فقاعة المعلم: [أحسنت، لكن موقعها هنا بالضبط].
- الإطار 5 (أسفل الوسط): الطالب يحمل شهادة تقدير ويبدو فخوراً. فقاعة الطالب: [لقد حصلت على نجمة اليوم!]. المعلم يصفق له.

الإطار 6 (أسفل اليمين): الطالب يلوح مودعاً عند نهاية الدوام. فقاعة الطالب: [إلى اللقاء غداً!]. فقاعة المعلم: [في حفظ الله ورعايته].



شهادة التقدير

صمّم شهادة تقدير رسمية عربية مقاس A4 أفقي (Landscape) موجهة من اليمين إلى اليسار.
اجعل التصميم بهوية سعودية مع العناصر التالية:

- إضافة شعار "رؤية السعودية 2030" في الأعلى يسار.
- إضافة شعار "وزارة التعليم" في الأعلى يمين.
- شريط علوي عريض بلون [اختر اللون هنا] مع إنحناء ناعمة نحو الأسفل.
- خلفية فاتحة جداً بنقش هادئ لا يشتت الانتباه.
- ختم ذهبي مجسّم ثلاثي الأبعاد على الجهة اليسرى بنمط شريط/ميدالية.
- عنوان مركزي بارز بخط عربي جميل يكتب فيه: [نص العنوان مثل: "شهادة تقدير"].
- تحت العنوان يُكتب اسم المتلقي بخط أكبر مع لون مميز: [اسم صاحب الشهادة].
- ثم نص الشكر في عدة أسطر:

[النص الأول]

[النص الثاني]

[النص الثالث إن وجد]

• في الأسفل توضع بيانات الجهة المانحة:

[اللقب الوظيفي] + [اسم المسؤول]

• استخدام تدرجات لونية راقية بين [اللون الأساسي] و [اللون الثانوي].

• الحفاظ على اتزان العناصر وترك مساحات بيضاء تمنح الشهادة فخامة.

• دقة عالية للطباعة DPI.300



صمم شهادة شكر وتقدير عربية مقاس A4 أفقي (Landscape) موجهة من اليمين إلى اليسار بأسلوب مدرسي غير رسمي وخفيف.

ليكن التصميم كالآتي:

- إطار رقيق جدًا حول الوثيقة مع انحناءات في الأركان.
- خلفية بيضاء مع رسومات رمزية خفيفة باهتة (مثل أدوات مدرسية أو أشكال هندسية تعليمية).
- عنوان في الأعلى بخط عربي واضح مكتوب فيه: [عنوان الشهادة].
- يمكن إضافة شعارات في الأعلى يمين ويسار مثل: [شعار وزارة التعليم] و [شعار المنافسة/المبادرة/البرنامج].
- النص المركزي يكون منسقًا على شكل فقرة شكر وتقدير مع تخصيص حقول:

[اسم الجهة المانحة]

[اسم المتلقي]

[سبب التكريم]

[النشاط أو المسابقة]

[العام/التاريخ]

- إضافة عناصر زخرفية لطيفة مثل أيقونات تعليمية أو رموز نجاح بلون [اختيار اللون الأساسي].
- في الأسفل مساحة لتوقيعين أو ثلاثة:

[اسم المدير] و [اسم المعلم] مع الألقاب.

- اعتماد ألوان من درجات [اللون الأساسي] + [اللون الثانوي].

• التصميم أنيق ونظيف ومناسب للطباعة بدقة DPI.300

[شعار المنافسة
/المبادرة/البرنامج]

وزارة التعليم
Ministry of Education

[عنوان الشهادة]

تتقدم [اسم الجهة المانحة] بخالص الشكر والتقدير للطالب/-ة
[اسم المتلقي]
وذلك لجهوده المبذولة وتميزه في [سبب التكريم] خلال
[النشاط أو المسابقة] للعام [العام/التاريخ].

[اسم المعلم] [اسم المدير]

معلم المادة مدير المدرسة

صمّم شهادة تقدير عربية رسمية للطباعة، مقاس A4 ، باتجاه أفقي (Landscape) من اليمين إلى اليسار، بأسلوب مؤسسي وأنيق.
اعتمد في التصميم القواعد التالية:

- إطار نحيف حول مساحة المحتوى لتعزيز الشكل الإداري الرسمي.
- مساحة بيضاء واسعة في المنتصف مخصصة للنصوص.
- في أعلى اليسار شعار [رؤية السعودية 2030] وفي أعلى اليمين شعار [وزارة التعليم] أو شعار الجهة المانحة.
- في الأعلى وسط الشهادة عنوان مكتوب بخط عربي كبير وجمالي: [عنوان الشهادة مثل: شهادة تقدير].
- تحت العنوان مساحة نص تقدير مكونة من عدة أسطر يتم تخصيصها لاحقاً. ضع متغيرات نصية مثل:

[اسم المتلقي]

[سبب الشكر]

[السطر الأول]

[السطر الثاني]

[السطر الثالث]

- في الأسفل مساحة للتوقيعات الإدارية مثل:

[لقب مدير الجهة] + [اسمه]

[لقب نائب الجهة] + [اسمه]

- إضافة شريط زخرفي ناعم في أسفل التصميم بألوان [اللون الأساسي] و [اللون الثانوي] مع انحناءات موجية خفيفة.

- استخدام هوية لونية هادئة ورسمية مناسبة للطباعة مثل: [درجات الأخضر/الأزرق/الذهبي].
- الحرص على قابلية الطباعة بدقة 300 DPI وعلى أن تكون العناصر نظيفة وواضحة.

رؤية السعودية
2030
الرابعية الحفائية السعودية
SAUDI ARABIC OF SESSION

وزارة التعليم
OFFICE INSTITUTIONS

عنوان الشهادة

[اسم المتلقي]

[سبب الشكر]

[السطر الأول]

[السطر الثاني]

[السطر الثالث]

[لقب مدير الجهة]

[اسمه]

[لقب نائب الجهة]

[اسمه]

برومبت عام لتصميم شهادة تقدير احترافية .

صمّم شهادة تقدير عربية مقاس A4 [أفقي/عمودي] موجهة من اليمين إلى اليسار.
اجعل التصميم أنيقًا ومناسبًا لـ [نوع المناسبة مثل: تكريم معلم / تكريم طالب / مناسبة رسمية / مسابقة / تهنئة / يوم المعلم / ختام تدريب].
راعِ التفاصيل التالية:

- اللون الأساسي للشهادة: [حدد اللون الأساسي]
- اللون الثانوي للشهادة: [حدد اللون الثانوي إن وجد]
- الشعار الأول في أعلى يمين: [شعار الجهة الأولى]
- الشعار الثاني في أعلى يسار: [شعار الجهة الثانية إن وجد]
- العنوان الرئيسي: [عنوان الشهادة مثل: شهادة شكر وتقدير] بخط عربي مميز وكبير في الوسط.
- اسم المتلقي: [اسم المتلقي] بخط أكبر أو بلون مميز.
- نص الشكر الكامل:
- نص التقدير أو الشكر في 2-4 أسطر]
- المناسبة أو السياق: [سبب التكريم / المناسبة / المشروع / المسابقة / العام الدراسي / التاريخ]
- الجهة المانحة: [اسم الجهة / الإدارة / المدرسة / البرنامج]
- في الجزء السفلي أماكن التوقيع مثل:
 - [الاسم + اللقب الوظيفي 1]
 - [الاسم + اللقب الوظيفي 2]
 - [الاسم + اللقب الوظيفي 3 إن وجد]
- عناصر جمالية اختيارية:
- [إطار رفيع / زخارف هندسية / ختم ذهبي / رسومات تعليمية / نقش خفيف / موجات لونية / أيقونات نجاح]
- استخدم خطوط عربية جميلة ومتناسقة ونسق الحجوم بشكل واضح.
- تأكد أن التصميم يصلح للطباعة بدقة عالية DPI.300

ملحوظة :

يمكن إضافة واحد أو أكثر داخل البرومبت عند الحاجة:

- [استخدام هوية رسمية]
- [استخدام هوية مدرسية مرحية]
- [خلفية بيضاء بالكامل للطباعة]
- [خلفية ملونة فاتحة]
- [زيادة المساحة النصية]

[تقليل العناصر الزخرفية]
[إضافة ختم ثلاثي الأبعاد]
[إضافة رموز تعلم وأدوات مدرسية]
[مناسبة للبنات / مناسبة للبنين]
[متوافقة مع هوية وزارة التعليم]
[إضافة شعار رؤية 2030]
[إضافة QR Code]

خلفية عرض الباوربوينت

برومبت عام :

صمم خلفية عرض تقديمي عربية احترافية، بدقة عالية، بنمط [حدد النمط: رسمي / تعليمي / أكاديمي / إبداعي / عصري / تكنولوجي / هندسي / طفولي / احتفالي / بسيط / فاخر / ثلاثي الأبعاد].
اجعل الخلفية ملائمة للعروض النصية بحيث تبقى المحتويات في المقدمة مقروءة بوضوح.
اعتمد الخيارات التالية:

- الألوان الأساسية: حدد اللون الأساسي
 - الألوان الثانوية: حدد اللون الثانوي إن وجد
 - الهوية اللونية: فاتحة/غامقة/محايدة/متدرجة/مونوكروم/متعددة عالية التباين
 - الزخارف والعناصر: بدون زخارف / أشكال هندسية / موجات / خطوط / عناصر تقنية / رموز تعليمية / خامات / حبر مائي / تدرجات / ظلال / نقاط / مربعات / دوائر / نمط عربي / زخارف شرقية / خطوط مستقبلية
 - الملمس: ناعم / حاد / ورقي / رقمي / زجاجي / ثلاثي الأبعاد / بلا ملمس
 - طريقة توزيع العناصر: يميني / يسارية / وسط / متناثرة / شبكية / على الأطراف / في الأعلى والأسفل
 - إضاءة الخلفية: ناعمة / خفيفة / محايدة / قوية / بدون إضاءة
 - منطقة المحتوى: مساحة فارغة واضحة في الوسط لكتابة النصوص والعناوين.
 - مقاس العمل 16:9: مناسب للشاشات والعروض. (1920×1080)
 - إضافة هوية اختيارية: شعار الجهة / هوية وزارة / برنامج / مدرسة / مؤتمر / حدث.
 - جودة الإخراج: بدقة عالية للطباعة والشاشات.
- التصميم المطلوب يجب أن يكون:
نظيفًا – منسقًا – قابلاً للاستخدام في عروض متعددة – دون حشو بصري – مع المحافظة على قابلية القراءة.

ملحوظة :

- يمكن إضافة الخيارات التالية :
- [نسخة بخلفية داكنة للعناوين البيضاء]
 - [نسخة بخلفية فاتحة للعناوين الداكنة]
 - [إضافة شريط سفلي]
 - [إضافة إطار طفيف]
 - [إضافة انتقالات لونية سلسلة]

برومبت خلفية عرض تقديمي

" صمّم خلفية عرض تقديمي عربية احترافية بدقة 1080×1920 بنمط تكنولوجي-تعليمي حديث حول "استخدام جيميني بانانا برو في التعليم".
ليكن الاتجاه من اليمين إلى اليسار، والتصميم مناسب لشرائح باوربوينت.

الخيارات المطلوبة للتصميم:

- الألوان الأساسية: درجات الأزرق أو البنفسجي التقني أو الأخضر النيون
 - الألوان الثانوية: رمادي فاتح + أبيض
 - الهوية اللونية: فاتحة مع تباين واضح لسهولة القراءة
 - الزخارف والعناصر: رموز تقنية مجردة + خطوط شبكية + دوائر نقطية + موجات رقمية + عناصر AI
 - الملمس: رقمي ناعم بدون ضوضاء بصرية
 - توزيع العناصر: تركيز العناصر على الأطراف مع مساحة كتابة فارغة في الوسط للنصوص والعناوين
 - الإضاءة: ناعمة وخفيفة من الأعلى بدون تشتت
 - مساحة المحتوى: مركز الشريحة فارغ ومخصص للعناوين والنصوص
 - إضافة هوية اختيارية: شعار رمزي للذكاء الاصطناعي أو أيقونة "AI" صغيرة بدون تشويش
 - جودة الإخراج: عالية للعرض على الشاشات وقابلة للطباعة
- يجب أن يكون التصميم: نظيف، حديث، تكنولوجي، يعكس مستقبل التعليم مع الذكاء الاصطناعي، دون زحام بصري."



البرومبت الأول :

Create a refined Arabic calligraphy artwork written in authentic Thuluth script, featuring the "الاسم" text

The calligraphy must be fully vocalized with complete Arabic diacritics (harakat) including fatha, kasra, damma, sukoon, shadda, tanween, and decorative marks

Diacritics style: – Harakat are dense, evenly distributed, and rhythmically balanced – No empty spaces; the composition feels rich and full without clutter – Diacritics flow naturally around the letters, enhancing elegance and readability – Classical Ottoman-style vocalization density

Letterform: – Strong verticals, elegant curves, confident elongated strokes – Precise Thuluth proportions and traditional calligraphic rules – Harmonious spacing between letters, words, and lines

Composition: – Balanced and centered layout – Calligraphy fills the canvas evenly – Clear hierarchy between main letters and diacritics

Color & texture: – White or ivory calligraphy ink – Dark, soft background (black, deep charcoal, or dark gradient) – Subtle depth and contrast without harsh lighting

Mood & style: – Classical, majestic, spiritual, Quranic aesthetic – Timeless Islamic calligraphy – Highly detailed, respectful, and refined

.No modern typography, no minimal style, no abstract distortions, no missing diacritics

" .Ultra-high resolution, sharp details, suitable for Quranic verses, duas, or classical Islamic art



ملحوظة

يمكن التعديل على البرومبت لتعديل الشكل والألوان والخلفية (إذا لم تكن تعرف اللغة الإنجليزية ترجم البرومبت للعربية)

البرومت الثاني :

" تصميم خط عربي ثلاثي الأبعاد لكلمة: "علي محمد الحارثي" في منتصف التصميم، بخط عربي فني حر (كاليغرافي)، انحناءات ناعمة ومتوازنة، تكوين أنيق وفخم بدون استخدام أي فونت جاهز. وتحتها مباشرة كتابة الاسم: "نقدم لكم كل جديد ومفيد" بخط عربي أبسط قليلاً من الكلمة الرئيسية، نفس الخامة واللون، حجم أصغر ومتناسق، محاذاة مركزية أسفل كلمة مصطفى.

الخامة: معدن ثلاثي الأبعاد، لون برونزي نحاسي دافئ، لمعة معدنية ناعمة، حواف مصقولة بدقة.

الإضاءة: إضاءة استوديو جانبية ناعمة، ظلال خفيفة خلف الحروف لإبراز العمق.

الخلفية: خلفية بنية متدرجة ناعمة.



برومبت لتصميم ختم ذهبي

"أنت مصمم شعارات محترف أنشئ الصورة «شعار خط عربي مُتقن للعلامة التجارية ذهبي باسم "....."، مكتوب بالوسط باللغة العربية ، بشكل بارز و واضح غير متداخل ، تأكد من الكتابة بدون أخطاء املائية بدقو وشكل صحيح . يعتمد التصميم على خط الثلث بتكوين دائري يشكّل مدالية فنية ذهبية، مع كتابة عبارة اليوم العالمي للتعليم 2026 على أطراف التكوين بشكل دائري محوري، بينما يتوسط الاسم مركز الشعار. يتميز العمل بلمس ذهبي بارز ثلاثي الأبعاد مع تفاصيل معدنية مخدوشة، فوق خلفية مخملية زرقاء ملكية داكنة، بإضاءة سينمائية، ووضوح فائق بدقة 8K، وبأسلوب يعكس فخامة الهوية البصرية -حجم الصورة كامل مربع -تظهر الصورة كعملة معدنية ذهبية كاملة بوضوح "



البرومبت والصورة من حساب أ.ندى قطان في منصة x

أخلاقيات وحقوق الصورة الرقمية

الملكية الفكرية: هل الصور التي نولدها لنا؟ (توضيح أن القوانين الحالية تعتبرها مشاعاً إبداعياً أو ملكاً لصاحب الحساب حسب سياسة الشركة).

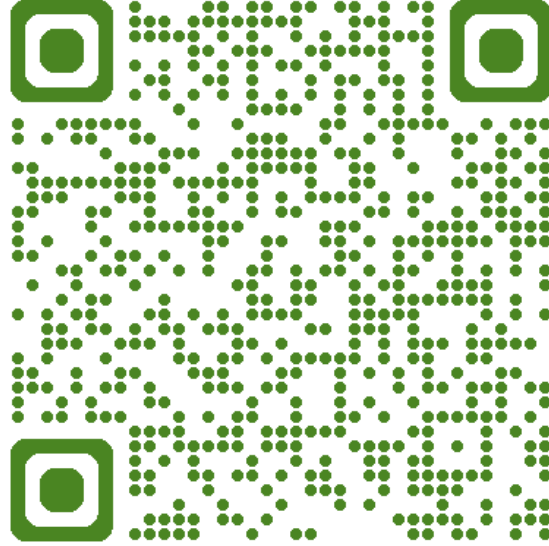
الاستخدام المسؤول: التحذير من توليد صور لأشخاص حقيقيين في مواقف غير لائقة. (Deepfakes)

المصادقية: أهمية ذكر أن "هذه الصورة تم توليدها بواسطة الذكاء الاصطناعي" عند استخدامها في محتوى تعليمي حساس لضمان الأمانة العلمية.

نصائح عامة

يمكن استخدام جيميني بانانا أو شات جي بي تي للمساعدة في كتابة البرومبت المطلوب أو التعديل .
تختلف التصميمات من منصة لأخرى . كل المنصات تستخدم نفس نموذج بانانا برو لكن تختلف في فهم
البرومبت وبالتالي تنفيذه .

هذا الموقع يقوم بتحسين الأمر الذي تعطيه لجيميني بانانا برو . استخدمه ولاحظ النتيجة .



انتهى الدليل

إعداد الأستاذ : علي محمد الحارثي شهر شعبان 1447 - فبراير 2026

لا أحلل استخدامه لأغراض تجارية .

أبرأ إلى الله من أي استخدام لا يرضيه .