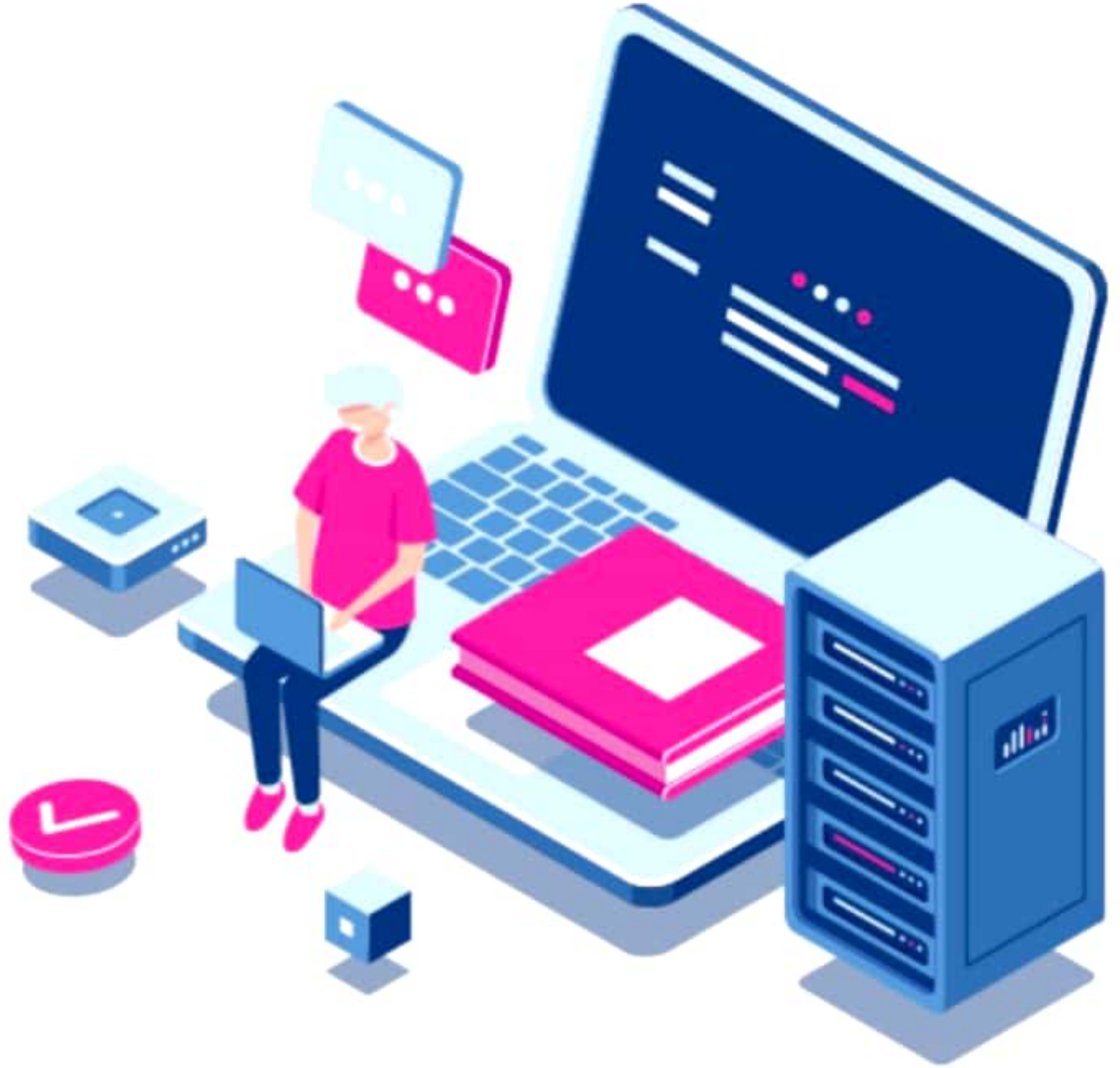


سلسلة

التجمع التعليمي



التجمع التعليمي



القناة الرئيسية: t.me/BAK111



بوت التواصل: [@BAK1117_bot](https://t.me/BAK1117_bot)



1	تحفاظ على تركيز الشوارد على جانبي الغشاء:	أ	قنوات التبوب الكيونية.	ب	قنوات التسرب البروتينية.	ج	القنوات الكيميائية.	د	مضخات NA/K
2	مستقبلات التوازن تقع في مايلي عدا:	أ	القريبة.	ب	الكيبس.	ج	الحزون.	د	القنوات الهلالية الثلاث.
3	منخفض صغير في باحة على الشبكية مقابل فتحة العين:	أ	اللطفة الصفراء.	ب	الشبكية المحيطة.	ج	الحفيرة المركزية.	د	القرص البصري.
4	الجبركتينات:	أ	تنشط تكوين جذور عرضية.	ب	تسبب تساقط أوراق النبات.	ج	تنتج بالجذور بكميات كبيرة.	د	تنشط عمليات الإزهار.
5	يحول ال ATP إلى CAMP	أ	دي فوسفو استيراز.	ب	بروتين G	ج	ترانسديوسين.	د	ادنيل سكيلاز.
6	الصحيح عن توزع الشوارد على جانبي غشاء الخلية العصبية في حالة الراحة:	أ	الصوديوم في الداخل أكثر.	ب	البوتاسيوم في الداخل أقل.	ج	الكلور في الخارج أكثر.	د	الشرسبات في الخارج أكثر.
7	سائل شفاف يملأ الحجرة الأمامية للعين	أ	الخلط الزجاجي.	ب	الجسم البلوري.	ج	الجسم المائي.	د	الخلط المائي.
8	البصلة السيسامية:	أ	بين النخاع والحدبة الحلقية.	ب	ذات لون ابيض.	ج	مركز البلع.	د	كل ماسبق صحيح.
9	مستقبلات مسؤولة عن تحديد المنبهات العمودية على سطح الجلد:	أ	جسيمات ماسنر.	ب	جسيمات كرواس.	ج	أقراص ميركل.	د	جسيمات روفيني.
10	خلايا دبق تسهم في إعادة امتصاص النواقل العصبية.	أ	خلايا الدبق الصغيرة.	ب	خلايا الدبق قليلة الاستطالات.	ج	خلايا الدبقية النجمية.	د	خلايا البطانة العصبية.

ثانياً- أجب عن الأسئلة الآتية: (38 درجة)

1- لاحظ الشكل المجاور وانقل المسيمات الى ورقة الاجابة: (8) 4+3+2+1

2- اجب عن سؤلين فقط ممايلي:

(أ) حدد بدقة موقع كل مايلي:

(1) الألياف العارية. (2) مركز الذاكرة المؤقتة. (3) اللف الخارجي.

(4) القرص البصري. (5) أقراص ميركل.

(ب) اذكر وظيفة واحدة لكل مايلي:

(1) المسفينغوميلين. (2) أمبولة القنوات الهلالية الثلاث. (3) المخاريط. (4) غاز الإثيلين. (5) هرمون الأوكسيتوسين لدى الذكر.

(ج) ماذا ينتج عن كل مايلي:

(1) توسع فرع أو أكثر من الشريان السباتي.

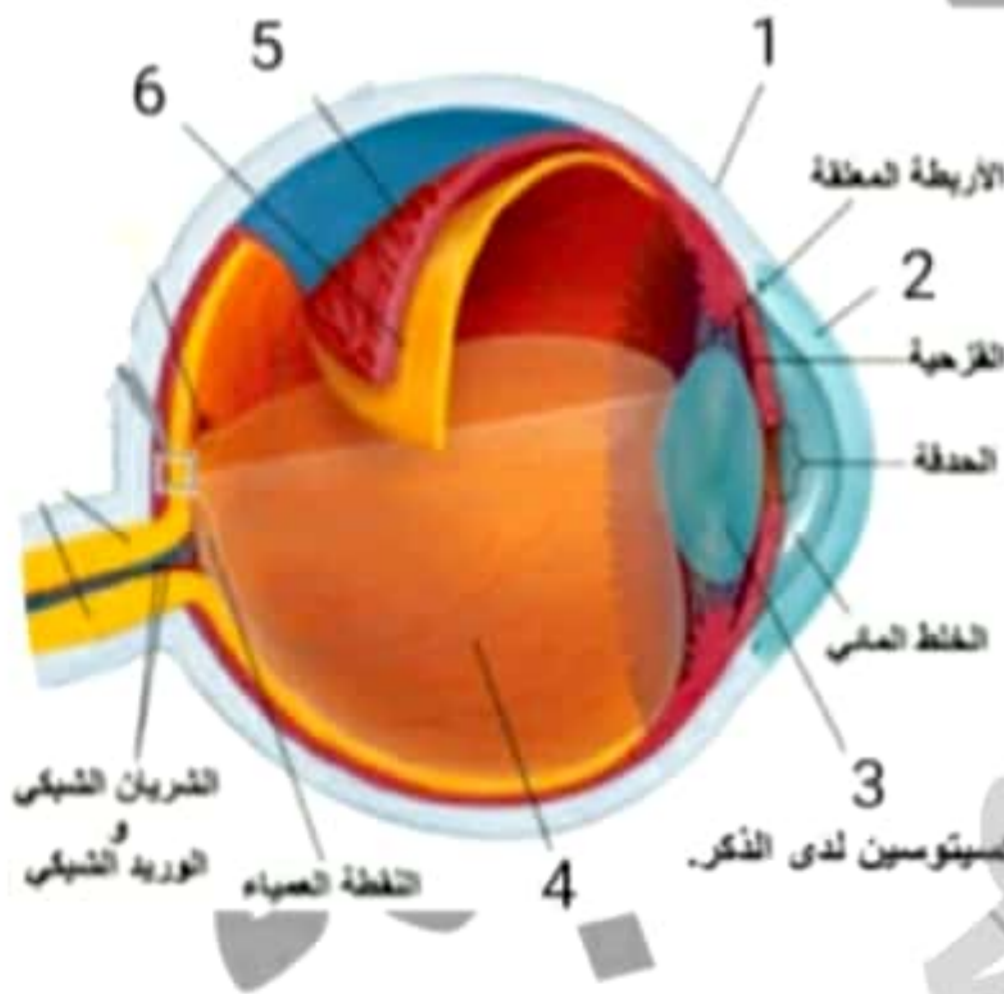
(2) تصلب مفاصل عظيمات السمع.

(3) انفصال مجموعة من الخلايا العصبية عن الوريقة الجنينية الخارجية.

(4) رش الأزهار غير الملقة بالأوكسينات.

(5) اهتزاز الغشاء القاعدي في عضو كورتى.

3- اكتب بالترتيب: مراحل تأثير الهرمونات الغشائية في الخلية الهدف.



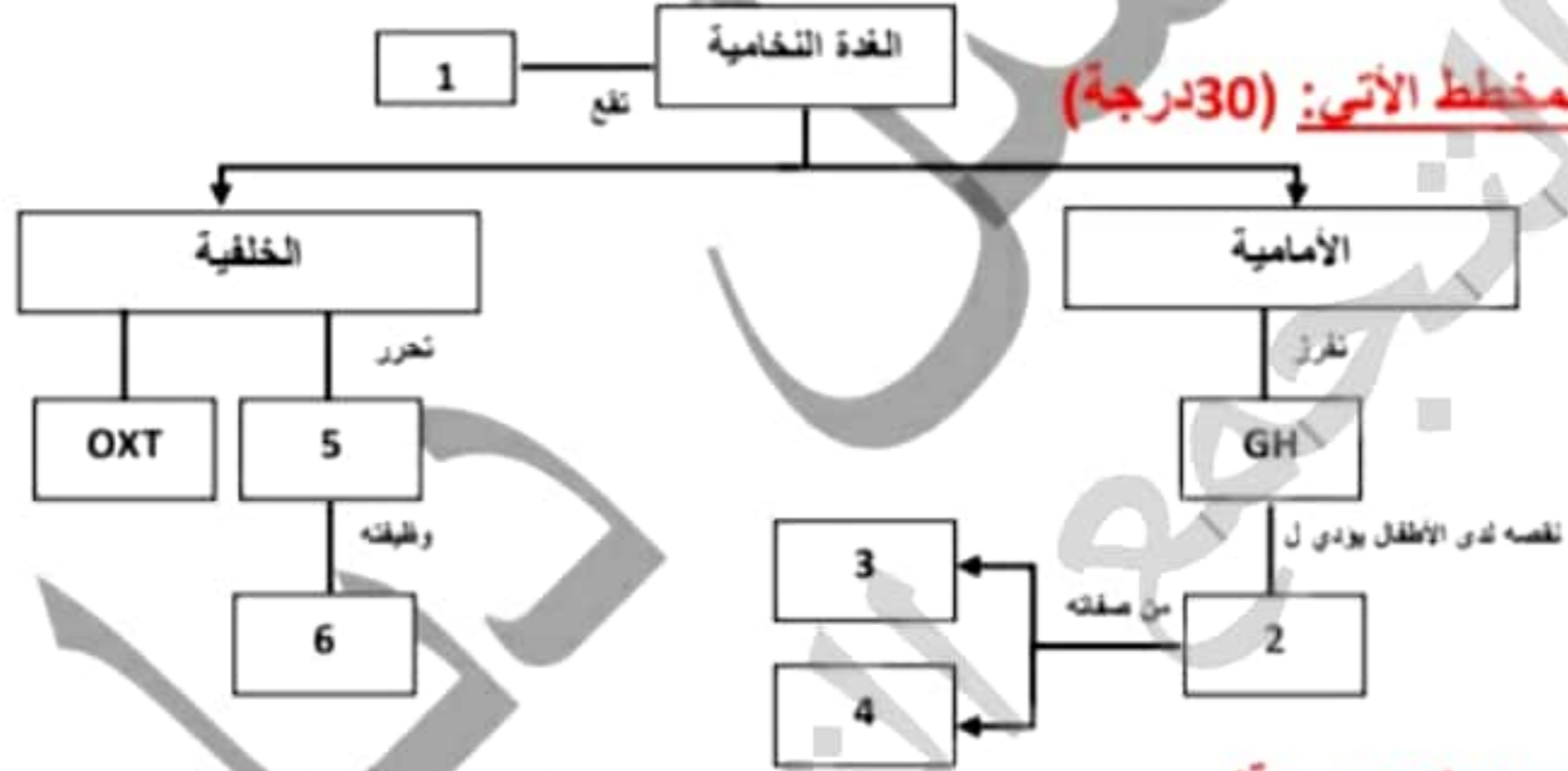
ثالثاً- اعط تفسيراً علمياً لكل معايلي: (50 درجة)

- 1) المرونة العصبية أساسية في تشكل الذكريات.
- 2) أهمية اندفاع غشاء الناغذة المدورة نحو جهة الأذن الوسطى.
- 3) للكبد دور في نمو العظام والغضاريف.
- 4) لا ينطبق مبدأ الكل أو اللاشيء على العصب.
- 5) حدوث فرط استقطاب في غشاء القطعة الخارجية للعصية في الضوء الضعيف.

رابعاً- حل المسألة الوراثية الآتية: (50 درجة)

أجري التهجين بين سلالتين من الدجاج الأولى زاحف (A) والثانية طبيعية (a) فإذا علمت أن أليل الدجاج الزاحف A راجح على أليل مورثة الدجاج الطبيعي (a) والمطلوب:

- 1) وضح بجدول وراثي نتائج هذا التهجين.
- 2) لماذا لا يوجد دجاج زاحف متماثل اللواقح؟
- 3) لماذا يكون الدجاج الزاحف مرغوب اقتصادياً؟



سادساً- قارن بين: (16 درجة)

- 1) المشبك الكيميائي والكهربائي من حيث: أ- المكونات. ب- مكان وجودها.
- 2) التلقيح الراجع السلبي والإيجابي من حيث: أ- تأثيره على النخامة والوظائف. ب- أهميته.

سابعاً- تفكير ناقد: (16 درجة)

أثناء زيارتك لصديقك رامي لتهنئته بمولوده الجديد لاحظت أن رأس المولود أكبر من الحجم الطبيعي وأن حركات المولود قليلة جداً فتعرفت على الحالة وأخبرتهم بأنها خطيرة وبضرورة الذهاب للمشفى لعلاج الطفل بشكل إسعافي والمطلوب:

- 1) ما المرض الذي أدى كبر حجم رأس الرضيع عن الحد الطبيعي؟ وما أليته؟
- 2) ماهي الأسباب المحتملة للمرض؟
- 3) لماذا قد يصاب الرضيع بالتخلف العقلي؟

-انتهت الأسئلة-