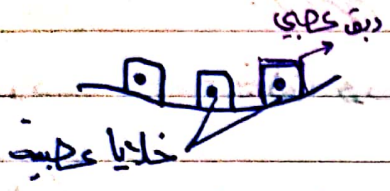


الدرس الثاني: الخلية العصبية - الدرس الثاني

خلية ← نسيج ← ليف ← عصب ← جزمة عصبية



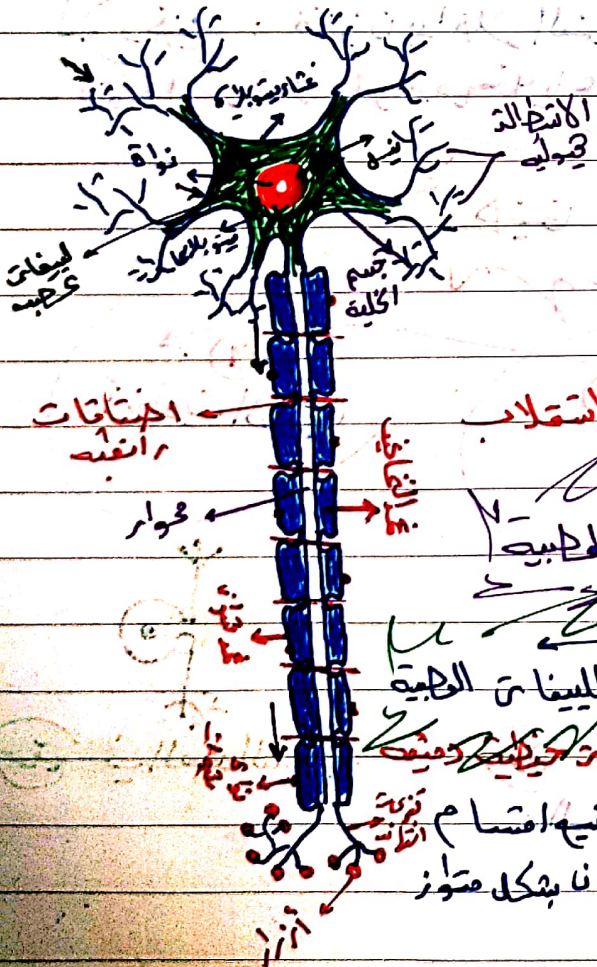
من يتألف النسيج العصبية؟

- 1) خلايا عصبية
- 2) دبق عصبية (خلايا دبقية)

قابلة للتنبه ونقل التنبيه / دعم العصبونات وحمايتها وتغذيتها

من يتألف الخلية العصبية؟ / الأجزاء الرئيسة

- 1) جسم الخلية
- 2) الأستطلاقات العصبية
- 3) المحاور العصبية



من يتكون جسم الخلية العصبية؟ وما التراكيب الخاصة به

يغطيها غشاء سيتوبلازمي / نواة كبيرة الحجم

سيتوبلازما كثوب / غشائية الخلية

الميتوبلازما (دخولها): لإدخال ريبوسا في الاستقلاب والتغذية

التراكيب الخاصة بالخلية العصبية

الميلينات العصبية

مقارنه

200

100

100

الشكل: تتكون من السيتوبلازم الخلية الكسنة

والبيرو زوايات الحرة تتوكل RNA

توجد جميع اقسام

العصبون بشكل متواز

الموقع: توجد جسم الخلية والاستطلاقات العصبية

وتتوسط بالمحاور العصبية

الخلايا العصبية

2014 جازنا بين الاستطالات الصولية والهوار فنا حيث (قاهر عدد، وليقة) (2)

الاستطالات الصولية
الهوار

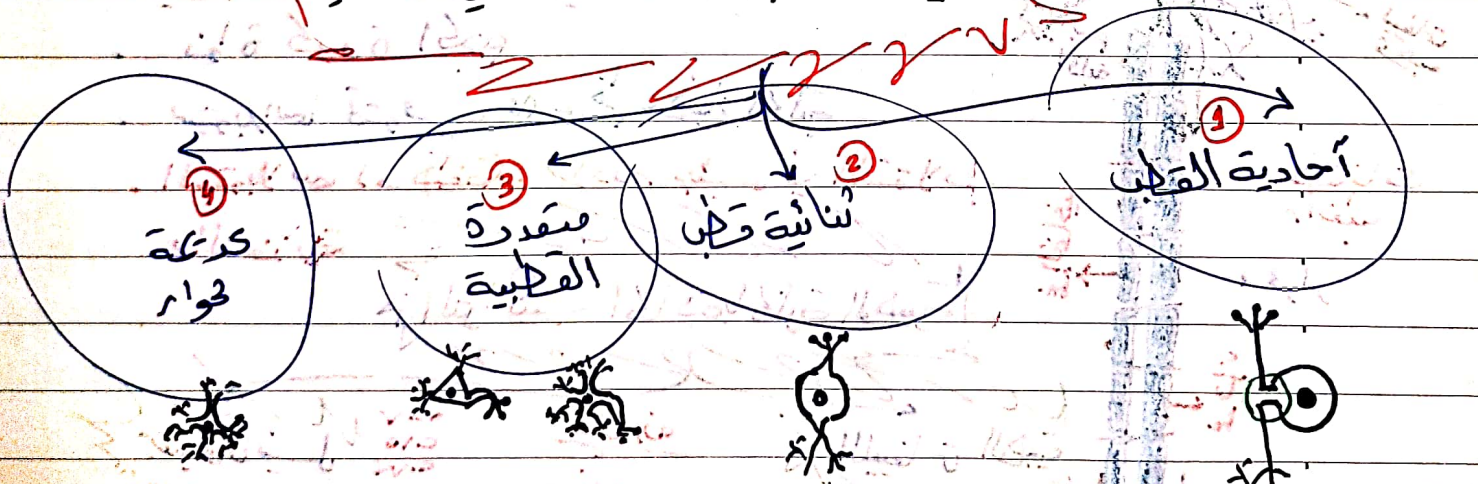
العدد: تختلف ورفا من هليوننا كثر مفرد فريد وأحيانا نيندم

القطر: تتدق كلما ابتعدنا فذا جسم الهليوننا ثابت على اقتدره

الوظيفة: تنقل السالة علية (تستقبل التيرين) وتنقلها باتجاه جسم الخلية ينقل السالة علية بعيدا

الانزيم: انتفاخات كموية (تفتح) بنزلية التفرات الانزيم للهوار
لو وظيفه: تخزن بداخل النواقل العلية اليميائية فتؤهل نزيات الهوار من خلايا علية اخرى (المشابه)

تخيفا الهيونات من الناحية الشكلية



موقع في المقعد المشوكية موقعه شبكية العين والبطانة السمية

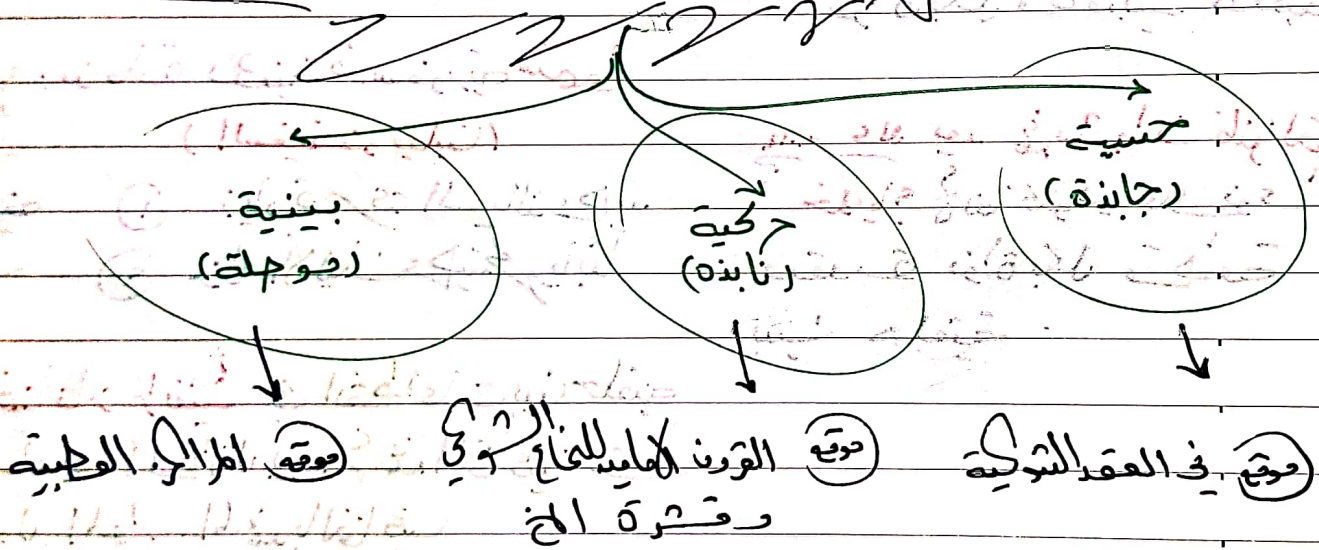
بوتق: داخل دماغ
جدي: العوزن الامامية للناح النوري
بوتق: و بولها او حوار الكو
بالفترة في نية

١١

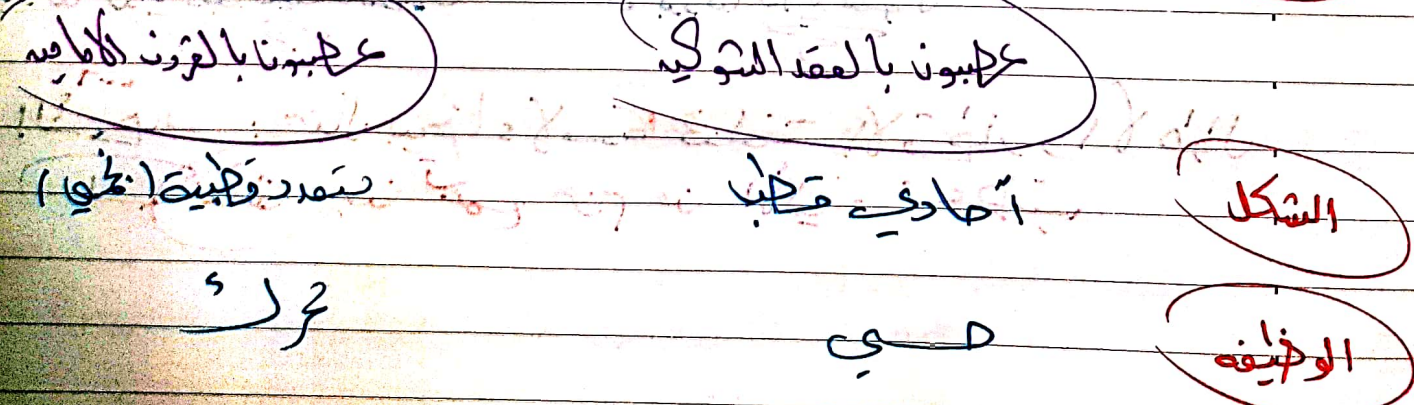
١) عدد الخلايا العظمية تتناقضها فسوف عند الإنسان؟
 لأن لا تنقسم والتالف فلا لا يعود ضمن لعدم وجود جسيمات مركزية
 ٢) النقل متقلب بالخلية العظمية:

لأنه يتم انتقال السائلة العظمية باتجاه واحد من الاستطالات المحيولة
 في. ب. م. الخلية في الحوائج في التفرعات الأنتزيم بعد أخذ جسم الخلية
 ٣) الاستطالات المحيولة كثيرة العدد؟
 لتحقيق أكبر قدر ممكن من إمكانية الالتقاء بالمهنونات الأخرى

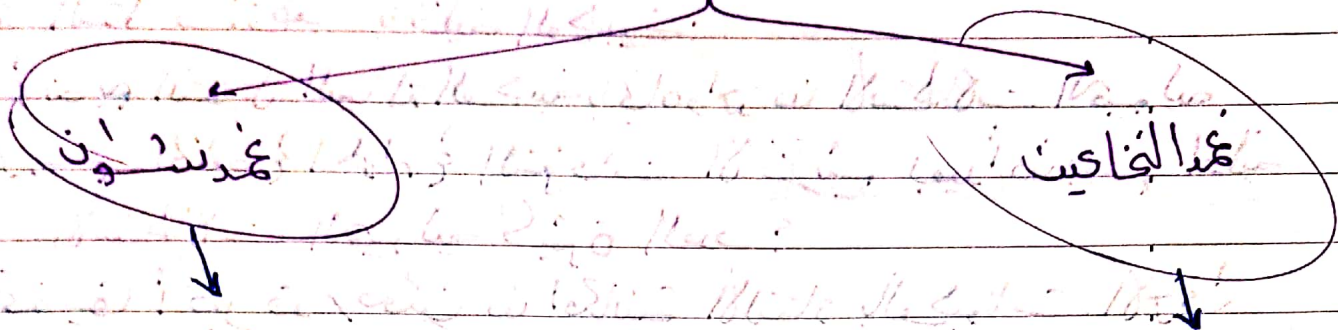
تختلف المهنونات من الناحية الوظيفية



٢٠١٦ مقارنة بينا عظمونا في العقد الشوكية القرون الامامية للتحلل



الليف العلي : هو الهواء أو الاستطالة الهوليد الهوليد وما يعلو
بمن أنجاد



محمد بن سنان
عند قيوبي رقيق شفاف
لكنه يكتوي على نوى مستدرة
نواة بكل قطع بين حلقته

محمد الخاقيني
عند ابيكنا لاح يلب المارة البيخاء
لوزة الابيخا

تتركب : من مادة دسنية فوسفورية **سهي**

عنه **علا** بعد **غرسوات** فنزلة

(السيفينفوميلينا)

خلايا لأنه كتوب على نوى

- ① زياره مرة اليالتحيت
- ② نزل الاليف على كرياتنا

مقدمة نواة بكل قطعة

بسي حلقته

اختلافات رافقيه في انقطاعات بين حلقته

متاويه الهوليد بيد محمد الخاقيني
هول الهواء المفرد بالفاخي
تشكلا عند خاقيني

جوز علي حيلي

بلان علي مركبي

بدوا من خلايا سنان

بدوا من خلايا ديق قلله الاستطالات

الأجواب : جمال بيخاء لامعة **في** **الاقطار** والاقطار

من **تتالف** **من** **تجمع** **حزم** **من** **الألياف** **عظيمة**

أنواع الألياف العصبية

عددتها خاينين

ذات خاينين

مجرد هدف
خاينين

عادية

صعدة بالفاين
وشون

صعدة بالفاين
فقط

موطن الاوتاجاب
مثلا اوتاجاب وراحي

المادة البيخراء
والعطب البشري

العطب السمي

المادة رمادية
بالمركز حلبة

الديق العصبى *

الجزء على ارضى

في الجزء اعلى في ارضى

- 1 دبقية صغيرة في خلايا مناعية ضرة
- 2 دبقية تقوم ببلوغه العصبونات القالفة والاحجام الرزيب
- 3 دبقية قليلة الاستحلاب تشكل في القاعف
- 4 خلايا اشوتنا تشكل مع الفاين
- 5 في بون الاليز العصبية وتسام
- 6 في قري يدفاخذ ثم فر لادنيه
- 7 **الدبقية النجمية** اسرع بتصيل حيز تماي ديوه
- 8 خلايا تابعة كده باج م هونات
- 9 تحفظ توازن ملودي حول هونات وتقدر واداره
- 10 بالعقد الوصية الائمة **حفر**
- 11 امطاص ثواقدي حبة
- 12 لتعزز ويجوز **تفذي**

دعواتي
موسوي
بوقرعاني

١٥

١. حاجز الدماغى الدموي: \Rightarrow تم تألف ١٥.٩
١) البواق وعائنه
٢) اوعيه دمويه حرتة
٣) لا تعونف

٢) وظيفة الحاجز ١) تمنع وصول مواد
خطرة التي قد تأتي مع الدم
٢) ينظم السبب الداخليه خلايا دماغ

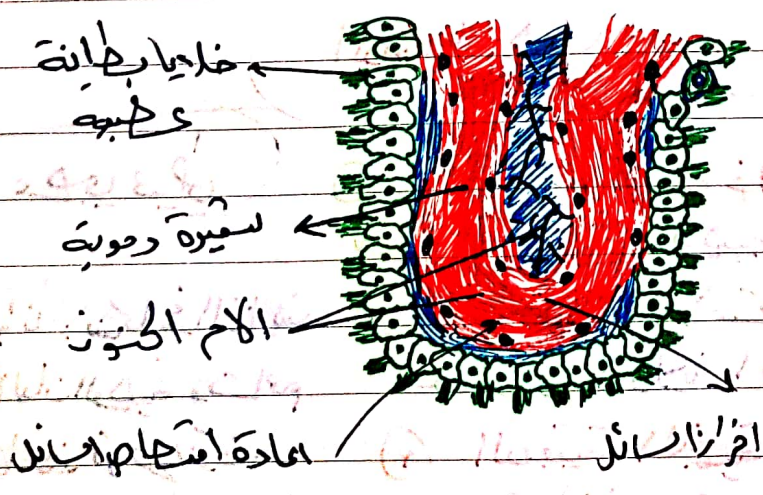
الزيارات المنتظمة لبعث
استشارات الخلايا الدقيقة الهجينة

٣) خلايا بطانة عضية



تجزئة قناة السبب وظيفته الدماغ
وتفلي خروج الكفاءة المشيمية
تفرز المادة الدماغى
ال دواكي

الخطيرة المشيمية / حية (حيتك) من الام الكونون (تبرز) في
بطينات دماغ الاربع حنينة با لوكي الدموية



التاريخية الشبه
2019/9/17