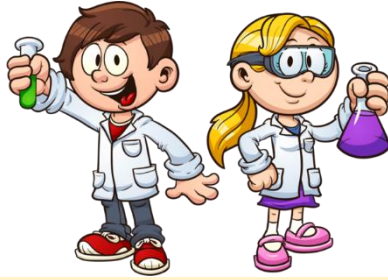


مراجعة مادة العلوم (التغيرات الكيميائية-المخاليط-القوى والحركة)

الاسم: الصف رابع (.....) الفصل الدراسي الثالث



اجعل العلم هدفك والنجاح مُنَاك واعمل جاهدا لتحصل على ما تتمنى

اختار الإجابة الصحيحة:

١- أي تغيرات السكر التالية ليس فيزيائيا؟

أ- خلط السكر بالدقيق. ب- ذوبان السكر في الماء. ج- حرق السكر لتكوين (الكراميل)

٢- أي التغيرات التالية يعدُّ تغيرا كيميائيا:

أ- تكوُّن الصِّدَأ. ب- تقطيع الورقة. ج- تشكُّلُ الغيوم. د- تغير حالة المادة.

٣- أيُّ الصُّور التالية تعبر عن تغيُّر كيميائي؟



٤- أيُّ ممَّا يلي يعدُّ مثالا جيدا على التغير الكيميائي؟

أ- تقطيع جزرة. ب- انصهار قطعة جليد. ج- صدأ الحديد.

٥- أيُّ التغيرات التالية في الورقة يعدُّ تغيرا كيميائيا؟

أ- الثني. ب- الحرق. ج- التمزيق.

٦- الطريقة المناسبة لفصل مخلوط الدقيق وحبوب العدس هي؟

أ- التقطير. ب- التبخير. ج- الترشيح.

٧- الطريقة المناسبة لفصل مخلوط مسحوق الفحم وبرادة الحديد هي ؟



٨- ما الطريقة التي أتبعها لفصل مكونات المخلوط التالي : الرمل والماء ؟

أ-الترسيب.	ب- الترشيح.	ج- المغناطيس.
------------	-------------	---------------

٩- ما الطريقة التي أتبعها لفصل مكونات المخلوط التالي : الأرز والماء؟

أ-الترسيب.	ب-الترشيح.	ج-المغناطيس.
------------	------------	--------------

١٠- كيف يمكن فصل الملح من محلول ماء وملح؟

أ-بالترشيح.	ب-بالتبخير.	ج-بالترسيب.
-------------	-------------	-------------

١١- لفصل السائل عن محلول يتكون من صلب وسائل يجب أن نستخدم:

أ-الترشيح.	ب-التبخير.	ج-الترسيب.
------------	------------	------------

١٢- أصنف المواد التالية إلى محلول أو مخلوط: ماء وملح , سلطة فواكه , البرونز, شراب الشاي , الفستق مع اللوز.

مخلوط	محلول

١٣- ماذا تصف كل من الكلمات التالية (يمين, يسار, فوق, تحت)؟

أ-السرعة.	ب-القوة.	ب-الموقع.
-----------	----------	-----------

١٤- ما القوة المسؤولة عن توقف جسم متحرك عن الحركة؟

أ-الدفع	ب- الاحتكاك.	ج- الجاذبية.
---------	--------------	--------------

١٥- ما المعلومات التي يجب توفرها لحساب السرعة ؟

أ-المسافة المقطوعة.	ب-كتلة الجسم.	ج-المسافة المقطوعة والزمن.
---------------------	---------------	----------------------------



١٦- يتحرك قطار في اتجاه الغرب بسرعة ٨٠ كلم/ساعة إن عبارة ٨٠ كلم/ساعة تعني :

أ- اتجاه حركة القطار.	ب- سرعة القطار.	ج- المسافة التي قطعها القطار.
-----------------------	-----------------	-------------------------------

١٧- تُشير نقطة المرجع إلى؟

أ- الموقع.	ب- الزمن.	ج- السرعة.
------------	-----------	------------

١٨- تُشير السرعة المتجهة إلى :

أ- المسافة المقطوعة والزمن.	ب- مقدار السرعة فقط.	ج- السرعة واتجاه الحركة.
-----------------------------	----------------------	--------------------------

١٩- القوة المستخدمة لقياس القوة هي :

أ- المتر.	ب- الكيلومتر.	ج- النيوتن.
-----------	---------------	-------------

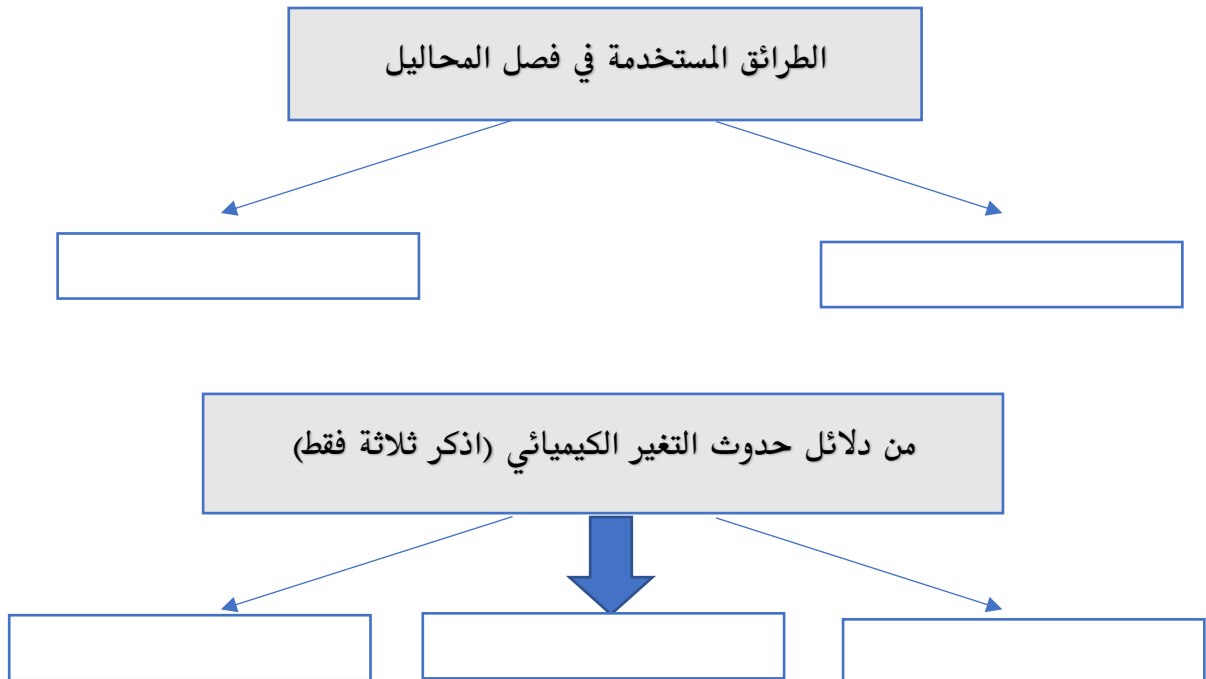
٢٠- قُذفت كرة إلى أعلى. القوة التي تعيدها نحو الأرض تُسمى :

أ- قوة الاحتكاك.	ب- قوة الجاذبية.	ج- قوة الرياح.
------------------	------------------	----------------

٢١- تغير سرعة الكرة عند ركلها يسمى :

أ- جاذبية.	ب- احتكاكا.	ج- تسارعا.
------------	-------------	------------

٢٢- أكمل المخطط بالمطلوب :



٢٣- أضع كل مفردة في مكانها المناسب :

التغير الكيميائي-المخلوط-المحلول-الصدأ -السرعة-القوة-الجاذبية-النيوتن-التسارع-القصور الذاتي-الاحتكاك

١-.....قوة تعيق حركة الأجسام بسبب تلامس سطوح الأجسام المتحركة.

٢-..... كل عملية دفع أو سحب.

٣-..... أن الجسم المتحرك يستمر في حركته وأن الجسم الساكن يبقى ساكنا ما لم تؤثر فيه قوة تغير من حالته.

٤-..... تغير في سرعة الأجسام او اتجاهها خلال فترة زمنية محددة.

٥-..... التغير في المسافة بمرور الزمن.

٦-.....قوة السحب أو الجذب بين الأجسام.

٧-.....وحدة قياس القوة.

٨-.....تغير ينتج عنه مادة جديدة لها خصائص تختلف عن خصائص المادة الأصلية.

٩-..... مادتان او أكثر تختلطان معا بحيث تحافظ كل منهما على خصائصها الأصلية.

١٠-.....مخلوط مكون من مادتين او أكثر ممتزجتان معا امتزاجا تاما.

١١-.....مادة صلبة ذات لون بني داكن تنتج عن تعرض الحديد للأكسجين الموجود في الهواء.

٢٤- أفسر :

ركض جاسر ٥٠ مترا في اتجاه الشمال ,ثم ركض ٥٠ مترا في اتجاه الغرب , ولم تتغير سرعته في أثناء الركض .هل

تغيرت سرعته المتجهة؟ لماذا؟

وضعت قطع من الطماطم والجزر مع الخيار في طبق .هل هذا مخلوط أم محلول؟ أوضح إجابتي.