

بكالورييتي/علوم

"ما دمت على قيد الحياة إحلم ، وجاهد
لتصل"

As long as you're alive, dream , and"
".fight to reach



Homs_syria



0991032733



bashardayoub193@gmail.com



<https://t.me/bacScien>

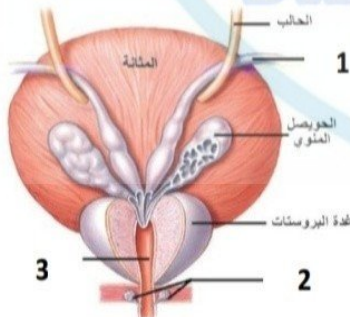
Carve



علم الأحياء (وحدة ثانية)

أولاً: أختار الإجابة الصحيحة في كل مما يلي:

1-	غياب التستوسترون يؤدي الى:	أ	ب	ج	د
		نمو انبوبا وولف	نمو انبوبا مولر	ضمور انبوبا مولر	ضمور انبوبا وولف
2-	تقوم الثمرة بتكوين غلاف كاذب للبذرة في نبات:	أ	ب	ج	د
		التوت	المشمش	التين	القمح
3-	مرحلة من دورة التحلل عند فيروس أكل الجراثيم يتم فيها تركيب الذيل:	أ	ب	ج	د
		الحقن	التجمع	الالتصاق	التضاعف
4-	ثمرة تنشأ من زهرة واحدة تحوي أخبية عدة ملتحمة:	أ	ب	ج	د
		الفريز	المشمش	التفاح	التوت
5-	ينشط الهرمون المنبه للجريب تشكل النطاف بشكل غير مباشر من خلال تأثيره على خلايا:	أ	ب	ج	د
		سرتولي	ليديغ	المنسليات المنوية	الظهارة المنشنة
6-	الخلية الموجودة في الجريب الثانوي في أثناء تطور الجريبات المبيضية لدى الأنثى:	أ	ب	ج	د
		خلية بيضية أولية	منسلية بيضية	كرية قطبية أولى	خلية بيضية ثانوية
7-	مرض جنسي من أعراضه صعوبة وألم في أثناء التبول مع قيح، العامل المسبب له:	أ	ب	ج	د
		جراثيم اللولبية الشاحبة	جراثيم المكورات البنية	فطرة خميرة candida	فيروس الإيدز
8-	تعد خلايا الكتلة الخلوية الداخلية للكيسة الأرومية من الخلايا الجذعية:	أ	ب	ج	د
		عديمة الإمكانيات	محدودة الإمكانيات	متعددة الإمكانيات	كاملة الإمكانيات
9-	تنمو خلايا الأرومة المغذية في أثناء التنامي الجنيني لتشكل غشاء:	أ	ب	ج	د
		الأمينوسي	الكوريون	الكيس المحي	الإخصاب
10-	يتم في أثناء مراحل الإلقاح لدى نبات الصنوبر إفراز مادة تسحب حبات الطلع الى الحجرة الطلعية ويفرزها:	أ	ب	ج	د
		الإندوسبرم	اللحافة	الكوة	سطح النوسيل



منظر خلفي للغدة المحققة بجهاز التكاثر الذكري

ثانياً: لاحظ الشكل المجاور وانقل الأرقام المحددة عليه

الى ورقة إجابتك؛ ثم أكتب المسمى المناسب واذكر وظيفة البنية رقم 1.

ثالثاً: أعط تفسيراً علمياً لكل مما يأتي:

1- زيادة كتلة المادة الحية في أثناء عملية النمو.

2- تعد الفيروسات طفيليات نوعية.



- 3- يعد المخروط المذكر في نبات الصنوبر زهرة واحدة.
4- لا تكون التوتية أكبر حجماً من البيضة الملقحة في أثناء التنامي الجنيني.
5- تكون الصيغة الصبغية للخلية البيضية الثانوية 1n.

رابعاً: أجب عن الأسئلة الآتية:

- 1- حدد موقع: (أ) الكرية القطبية الأولى. (ب) البربخ. (ج) الخلايا الجريبية.
2- اذكر وظيفة: (أ) مادة الكولشيسين. (ب) البروتينات المثبطة النطاقية. (ج) أنزيم الليوزيم لدى أكل الجرثائم.
3- ماذا ينتج عن: (أ) نقص مرور الدم في الخصية. (ب) إفراز الجريب المسيطر لهرمون الإنهيين.
(ج) تراجع تراكيز هرمون HCG في الأسبوع الثامن من الحمل.

- 4- رتب بدقة مراحل الولادة (بدون شرح) وفي أي مرحلة يحدث طرح كمية من دم الأم؟ وهل يؤثر على الأم؟.

خامساً: قارن بين:

1- الفيروس الغدي وفيروس فسيفساء التبغ من حيث:

المادة الوراثية

2- الفاصولياء والقمح من حيث:

عدد الفلقات - مصدر التغذية

سادساً: لاحظ المخطط الآتي وانقل الأرقام المحددة عليه الى ورقة اجابتك ثم أكتب المفاهيم العلمية المناسبة لكل منها:



سابعاً: في أثناء زيارتي لأحد الأقارب تفاجأت بالتغيرات الجسمية السريعة التي بدت على ابنتهم فأدركت أنها أصبحت في

مرحلة البلوغ الذي من أهم مؤشراتهِ الدورة الجنسية التي تقسم الى دورتين: مبيضية ورحمية.

- 1- تتألف الدورة المبيضية من طورين، ما هما؟
2- ما الهرمونات النخامية التي تسهم في حدوث الإباضة في منتصف الدورة الجنسية.
3- إلام تتحول بقايا الجريب الناضج المتمزق بعد الإباضة.
4- ما الخلايا المسؤولة عن تجديد بطانة الرحم وزيادة ثخانتة بعد حدوث الطمث.
5- ماذا ينتج عن ارتفاع الاستروجين في الأيام الثلاثة التي تسبق الإباضة.