

(علوم ثالث)  
مراجعة الوحدة الثالثة  
الأرض ومواردها

إعداد المعلمة :  
مها القاعد ، وفاء العجمي

الفصل الخامس :

الأرض تتغير

# تغيرات الأرض السريعة

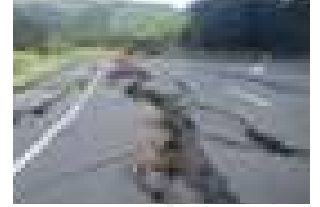
## البراكين

فتحة في القشرة الأرضية تندفع  
منها الصهارة



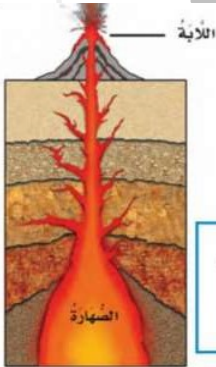
## الزلازل

حركة مفاجئة للصخور المكونة  
للقشرة الأرضية



## اللابة

هي الصهارة التي تصل  
إلى سطح الأرض



## الصهارة

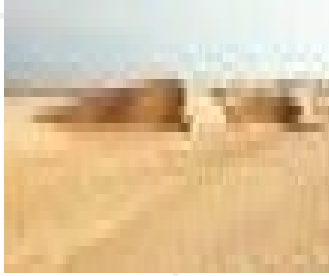
صخور منصهرة  
يتكون منها أجزاء  
من الستار والقشرة  
الأرضية وتكون في  
باطن الأرض

تتسبب كل من الزلازل  
والبراكين تغيير لمعالم سطح  
الأرض وتدمير كبير في البنايات  
وقتل وضرر للمخلوقات الحية

# تغيرات الأرض البطيئة

## الترسيب

عملية تجميع  
الفتات الصخري في  
أماكن مختلفة



## التعرية

نقل الفتات  
الصخري الناتج  
عن عملية التجوية



### عوامل التعرية:

المياه الجارية  
قوة الجاذبية  
الرياح

## التجوية

تفتت الصخور إلى  
أجزاء أصغر



### عوامل التجوية:

المياه الجارية  
الرياح  
الأمطار  
درجة الحرارة

# موارد الأرض

**التربة** : مخلوط من المعادن وفتات الصخور وأشياء أخرى  
**الدبال** : بقايا النباتات والحيوانات المتحللة في التربة

# ألوان التربة

تتكون التربة من معادن و صخور مختلفة وتحتوي على كمية مختلفة من الدبال ، يعتمد لون التربة على مكوناتها

التربة  
الحمراء

تكون لون التربة  
حمراء إذا كانت  
تحتوي على كمية  
كبيرة من الحديد

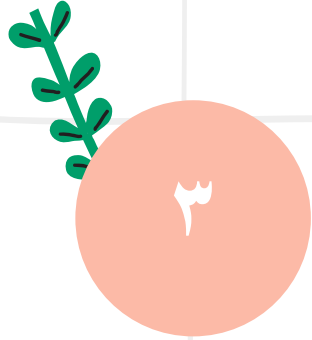
التربة  
البيضاء

تكون لون التربة  
بيضاء إذا كان أصلها  
صخوراً جيرية

بني غامق  
أو أسود

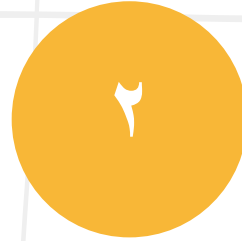
التربة التي يكون لونها  
بني غامق أو أسود تكون  
غنية بالدبال وهي  
أفضل أنواع التربة  
للزراعة

# طبقات التربة (حفظ بالترتيب)



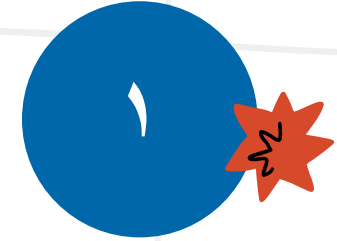
## الطبقة الصخرية

تقع تحت الطبقة  
التحت سطحية



## طبقة التربة تحت السطحية

تقع أسفل الطبقة التحت  
سطحية وتحتوي على كميات  
أقل من المعادن والديبال



## طبقة التربة السطحية

ذات اللون الداكن تحتوي على  
معظم المعادن والديبال



## نسيج التربة

يصف النسيج كبر حبيبات التربة والقطع الصخرية المكونة لها



تربة طينية

هي مزيج من التربة  
الرملية + الغرينية  
+ الطينية  
هي أفضل أنواع  
التربة للزراعة  
ليست رطبة جداً ولا  
جافة جداً



تربة طينية

تكون حبيباتها  
أصغر من  
الغرينية  
تحتفظ بالكثير  
من الماء



تربة غرينية

تتكون من  
حبيبات أصغر  
من الرمل



تربة رملية

تتكون من الكثير  
من الحبيبات  
الصغيرة  
تكون جافة  
أقلهم ماء





طرق المحافظة على سلامة التربة

عن طريق زراعتها والمحافظة على  
نظافتها و إضافة السماد إليها

# الأحافير والوقود الأحفوري

# الأحافير والوقود الأحفوري



## الوقود

مادة يتم حرقها  
للحصول على طاقة



## الأحفورة

بقايا أو آثار مخلوقات  
حيه عاشت في الماضي  
البعيد



# أنواع الأحافير



# الموارد الطاقة

## المورد الطبيعي :

مادة موجودة على الأرض ضرورية ومفيدة للإنسان

## المورد المتجدد :

هو المورد الذي يمكن تعويضه أو استعماله مرة أخرى بسهولة

## المورد الغير متجدد :

هو المورد الذي لا يمكن تعويضه أو إعادة استعماله بسهولة

# مصادر الطاقة



المورد الغير  
متجدد

الغاز الطبيعي

الفحم الحجري

النفط

الوقود الأحفوري

المورد المتجدد

النباتات والحيوانات

المياه الجارية

الهواء (طاقة الرياح)

الطاقة الشمسية

تستخدم مصادر الطاقة المتجددة مثل الطاقة الشمسية وطاقة المياه الجارية والرياح والحرارة الجوفية في توليد الكهرباء



مع تمنياتي لكم بالتوفيق  
والنجاح