

السؤال الأول :

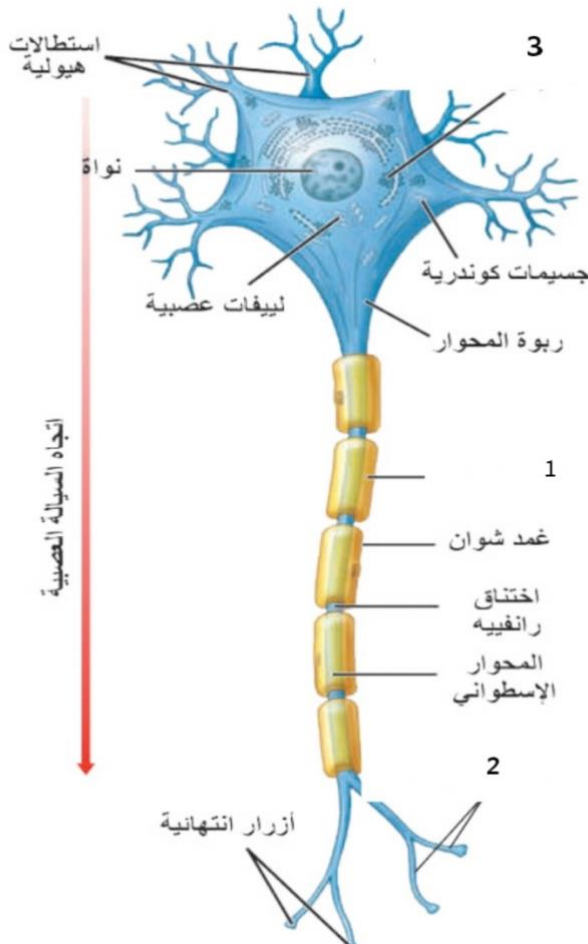
اختر الإجابة الصحيحة :

1_ السكتة الدماغية التي تحدث بسبب نزيف في الدماغ او ما حوله تشكل نسبة :			
أ_ 80%	ب_ 87%	ج_ 10%	د_ 13%
2_ يفصل الانبوب العصبي عن الوريقة الجنينية الخارجية في :			
أ_ بداية الأسبوع الرابع للحمل	ب_ نهاية الأسبوع الرابع من الحمل	ج_ نهاية الأسبوع الخامس عشر من الحمل	د_ في نهاية الأسبوع الثالث من الحمل
3_ أحد الألياف العصبية التالية تحاط بغمد شوان فقط :			
أ_ العصب الوركي	ب_ العصب الشمي	ج_ العصب الحوضي	د_ المادة البيضاء
4_ كل مما يلي من خلايا الدبق العصبية التي توجد في الجهاز العصبي المركزي مع عدا :			
أ_ خلايا دبقية النجمية	ب_ خلايا الدبق الصغيرة	ج_ خلايا شوان	د_ خلايا البطانة العصبية
5_ كل مما يأتي من تأثيرات القسم الودي على الجسم ما عدا :			
أ_ زيادة ضربات القلب	ب_ توسع الحدقة	ج_ تنشيط افراز البنكرياس	د_ تحرر الغلوكوز
6_ الناقل الكيميائي بين العصبون قبل العقدة والعصبون بعد العقدة :			
أ_ الاستيل كولين	ب_ أدريالين	ج_ النورأدرينالين	د_ الغلوتامات
7_ الشدة التي تكفي لتوليد الدفعة العصبية والتقلص العضلي خلال زمن معين تسمى:			
أ_ الكروناكسي	ب_ الريوباز	ج_ الشدة الحدية	د_ زمن الاستفاد
8_ الشاردة الأكثر تأثيراً في حدوث كمون العمل هي :			
أ_ الصوديوم	ب_ البوتاسيوم	ج_ الكالسيوم	د_ الكلور
9_ لا تستجيب الخلية لأي منبه جديد مهما كانت خلال فترة :			

أ_ الاستعصاء النسبي	ب_ الاستعصاء الدائم	ج_ الاستعصاء المطلق	د_ الاستعصاء المطلق والدائم
10_ تدعى مرحلة فتح قنوات التيويب الفولطية للصوديوم وتدفق شوارد الصوديوم نحو الداخل ليصل كمن الغشاء +30			
أ_ عودة استقطاب	ب_ بالراحة	ج_ فرط استقطاب	د_ إزالة استقطاب
تابعونا على تيلغرام اضغط هنا			

السؤال الثاني :

- 1_ حدد المسميات على الرسم التالية ثم أجب
- 2_ أين توجد النواقل العصبية الكيميائية؟
- 3_ ماهي التراكيب الخاصة بالخلية العصبية؟!
الرسم..



السؤال الثالث :

1_ حدد موقع مايلي :

أ_ البصلة السيائية ب_ الليفات العصبية ج_
المركز العصبي للقسم نظير الودي

2_ أعطِ وظيفة واحدة لكل مما يلي :

أ_ غمد النخاعين ب_ مضخة الصوديوم والبوتاسيوم ج_ قنوات
التبويب الفولطية د_ الخلايا الدبقية النجمية

السؤال الرابع :

علل مايلي :

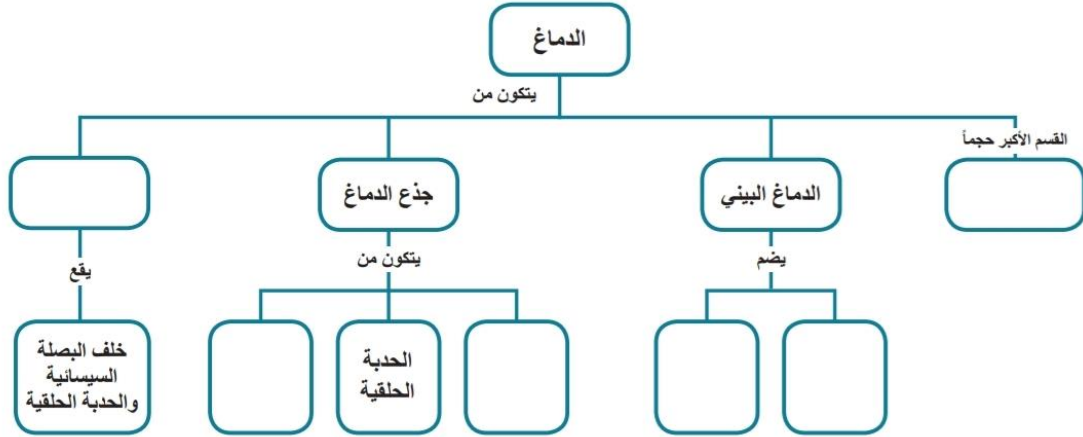
- 1_ تنكمش هيدرية الماء العذب بأكملها عند لمسها .
- 2_ عدد الخلايا العصبية عند الإنسان في تناقص مستمر.
- 3_ يعطى المرضى في أثناء الربو النورأدرينالين ..
- 4_ لعناصر القوس الانعكاسية النخاعية الكروناكسي نفسه .
- 5_ ينطبق مبدأ الكل او اللاشيء على الليف ولا ينطبق على العصب ..

السؤال الخامس :

رتب بدقة مراحل حدوث كمون العمل في الخلايا بدءاً من كمون الراحة .

السؤال السادس :

أكمل خارطة المفاهيم التالية :



السؤال السابع :

بينما كنت عائد من سهرة من بيت اصحابك الساعة الثانية وجه الصباح وبينما انت مبتهج

ظهر امامك بالطريق كلب مفترس ذو لمعة عينين مرعبة فأخذ معك الطريق الى المنزل اجزاء من الثانية

من خلال ما حصل معك اجب عما يلي ..

1_ ما القسم من الجهاز العصبي الذاتي الذي يكون نشيطاً حين رأيت الكلب؟



2_ أين يقع المركز العصبي المسؤول عن هذا القسم ؟

3_ ما تأثير هذا القسم على دقات القلب والحدقة والبنكرياس ؟

إنتهت الأسئلة ♥

قد يتواجد بعض الاخطاء في حال تواجدها تواصلوا معنا لتصحيحها سوياً

0991032733

بكلوريتي علوم تيلغرام : اضغط هنا  [بكلوريتي/علوم](#) 

بكلوريتي علوم فيسبوك : اضغط هنا  [بكلوريتي علوم](#)

للتواصل معي :  [بشار ديوب](#)

كل التوفيق ..