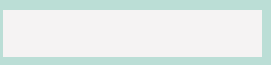
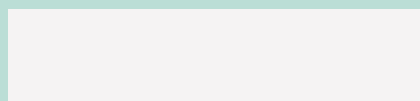


١-٢

خطة حل المسألة



صفحة: ٥٤



التركيز

التقديم

التدريس

التدريب

التقويم

الواجب

سؤال اليوم

هناك كشك في مدينة الملاهي يمكن الزوار من تبادل بطاقات اللعب فيه.



بطاقة واحدة عليها صورة حيوان تساوي بطاقتي صور من الرسوم المتحركة.



بطاقتان عليهما صورة حيوان تساويان ثلاثة بطاقات رياضة.

ذهب بعض الأولاد إلى الكشك لتبادل بطاقات اللعب.

بطاقات عليها صور الحيوانات

أ. مع سناء 5 بطاقات عليها صور حيوانات تريد تبادلها مع بطاقات من الرسوم المتحركة. كم بطاقة رسوم متحركة ستحصل عليها سناء؟

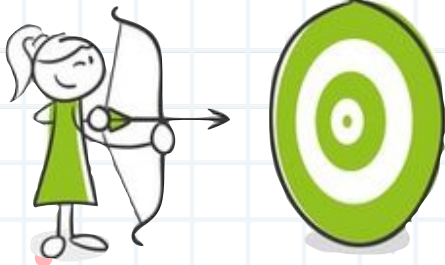
الإجابة: _____ بطاقات رسوم متحركة



عفاف

أهداف الدرس

يجد الطالب المسألة باستعمال خطة إنشاء جدول

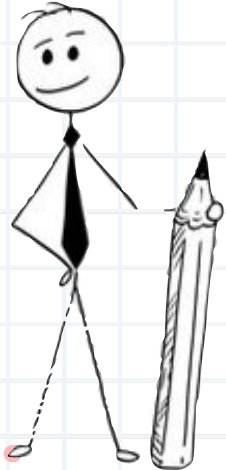


استعمل خطة إنشاء جدول

الألوان المفضلة						
ب	ذ	ب	خ	ذ	ص	ذ
خ	خ	ص	ب	ب	ذ	ص
ب	ذ	ذ	ص	ذ	خ	ب

ز = أزرق، ص = أصفر، ب = بني، خ = أخضر.

❓ **ألوان:** الجدول الآتي يبيّن الألوان المفضلة لطلاب أحد فصول الصف السادس. كون جدولاً تكرارياً للبيانات، واذكر كم يزيد عدد الطلاب الذين يفضلون اللون البني على الذين يفضلون الأخضر؟



التكرير

التقديم

التدريس

التدريب

التقويم

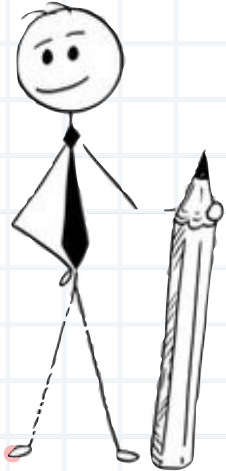
الواجب

استعمل الخطة المناسبة

خطّ حلّ المسألة

- خمن وتحقق
- انشاء جدول

٦ أعداد: تفكّر سارة في ثلاثة أعدادٍ مختلفةٍ من ١ إلى ٩ مجموعها ٢٠، أوجد جميع الأعداد الممكنة.



التركيز

التقديم

التدريس

التدريب

التقويم

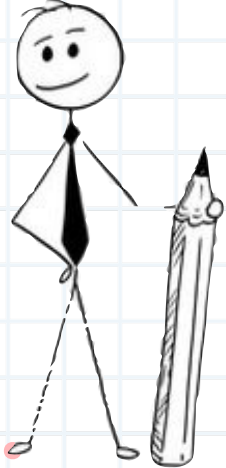
الواجب

استعمل الخطة المناسبة

خطّ حلّ المسألة

- خمن وتحقق
- انشاء جدول

٧ مدرسة: تضمّ مدرسة ١٥٠ طالبًا. هواية ٥٥ طالبًا منهم القراءة، و ٧٥ الرياضة، ويشترك ٢٥ من الفئتين في الهوايتين معًا. فما عدد الطلاب الذين لا يمارسون أيًا من هاتين الهوايتين؟



التركيز

التقييم

التدريس

التدريب

التقييم

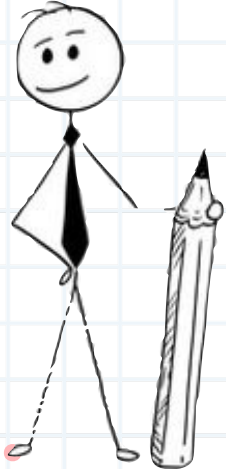
الواجب

استعمل الخطة المناسبة

خطّ حلّ المسألة

- خمن وتحقق
- انشاء جدول

١١ قرطاسية: اشترت ريم عددًا من الأقلام والدفاتر، بسعر ٤ ريالٍ للقلم الواحد و٥ ريالٍ للدفتر الواحد. إذا كان عدد ما اشترته من الأقلام والدفاتر ١٧ قطعةً بمبلغ ٧٨ ريالاً، فما عدد كلٍّ من الأقلام والدفاتر التي اشترتها؟



التركيز

التقديم

التدريس

التدريب

التقويم

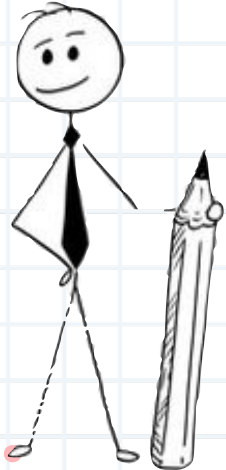
الواجب

استعمل الخطة المناسبة

خطّ حلّ المسألة

- خمن وتحقق
- انشاء جدول

١٤ **نقود:** لدى ندى ١٢٥ ريالاً في حصاله نقودها.
وتضيفُ إليها ٢٠ ريالاً كلَّ أسبوع وتُسحبُ ٢٥ ريالاً
كلَّ ٤ أسابيع. فكم ريالاً يكونُ لديها بعدَ ٨ أسابيع؟



التكرير

التقويم

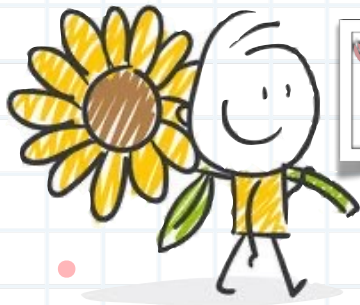
التدريس

التدريب

التقويم

الواجب

١٣ **نقود:** إذا وفر أحد العمال ٢٠ ريالاً يومياً مدة ٢٥ أسبوعاً، فما مجموع ما يوفره؟



بطاقة الخروج

التّركيز

التّقديم

التّدرّيس

التّدرّيب

التّقيّم

الواجب

الواجب

فخور باهتمامك بواجباتك

