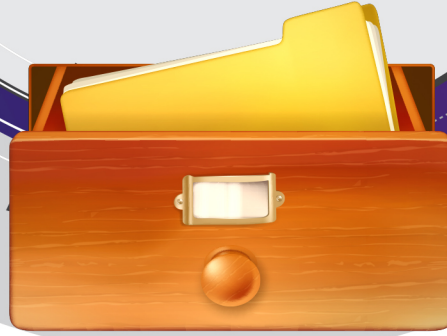


# تجميعات منصة البراعة للرخصة المهنية القسم التربوي العام



تجميع السبت صباحي



تجميع السبت مسائي



متابعة حسابنا  
يرجي الضغط



0502531214

للتسجيل والإستفسار



Albaraah.qudrat

٤ صفة أساسية من صفات أداة التقويم الجيدة، عليها تتوقف دقة نتائج الاختبار وخلوها من الخطأ، وترتبط بعدم توقف علامة الطالب على من يصحح ورقته. تلك الصفة تعرف ب:

- أ الموضوعية  
ب الثبات  
ج الصدق  
د الشمول

الجواب الصحيح : أ : الموضوعية

٥ تتميز الأهداف التعليمية العامة بأنها:

- أ تصاغ في ضوء فلسفة المجتمع وعاداته وتقاليده  
ب تعبر بدقة عن التغيير المطلوب حدوثه في سلوك المتعلم  
ج تتضمن أفعالاً سلوكية قابلة للملاحظة والقياس والتقويم  
د يجري تحقيقها وتقويمها خلال حصة دراسة واحدة كحد ادنى

الجواب الصحيح : أ : تصاغ في ضوء فلسفة المجتمع وعاداته وتقاليده

٦ طالب إصدار صوت مزعجا وقام المعلم تجاهل ذلك واثنى على طالب آخر بحسن إنصاته

- أ تعزيز  
ب إطفاء  
ج تصحيح  
د

الجواب الصحيح : ب : إطفاء

١ أسلوب يستخدم للإخبار عن قصة خيالية أو واقعية وفقاً لترتيب أحداثها. العبارة السابقة تصف نوعاً من أنواع الكتابة هو :

- أ التوضيحية  
ب الإقناعية  
ج السردية  
د الوصفية

الجواب الصحيح : ج : السردية

٢ برنامج يخدم اجتماع أولياء الأمور؟؟

- أ school circle  
ب remind  
ج اكسل  
د وورد

الجواب الصحيح : ب : remind

٣ ..... يَمَلأُ الأفعالَ رأياً وَحِكمَةً وَنَادِرَةً أحياناً ..... وَيَغْضَبُ الكلمات الناقصة

- أ فتى - يرضا  
ب فتا - يرضا  
ج فتى - يرضا  
د فتى - يرضى

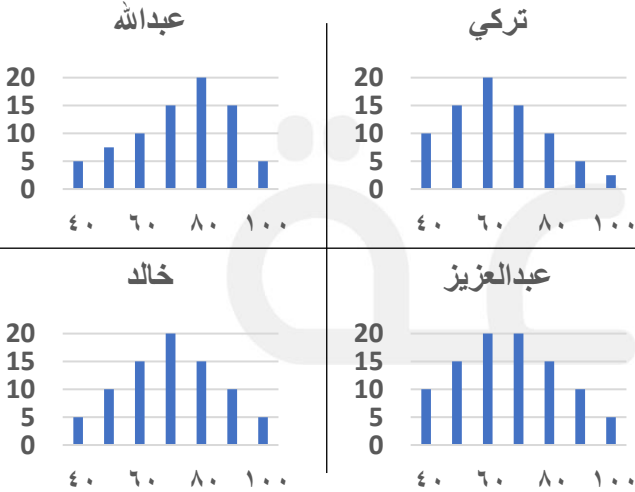
الجواب الصحيح : د : فتى - يرضى

١٠ يقوم المعلم مشاريع الطلاب بصورة أولية ويمنحهم مزيداً من الوقت لمراجعتها؛ للتطوير والتحسين. هذه الممارسة تهدف إلى تشجيع الطلاب على:

- أ الثقة بالنفس  
ب التأمل الذاتي  
ج فردي  
د استغلال الوقت

الجواب الصحيح : ب : التأمل الذاتي

١١ قام أربعة معلمين وهم (تركي، عبدالله، عبدالعزيز، خالد) بعمل رسومات تكرارية لدرجات طلابهم في اللغة العربية وكانت على النحو الآتي :



أي من المعلمين كان أداء طلابه متديناً؟

- أ خالد  
ب تركي  
ج عبدالله  
د عبدالعزيز

الجواب الصحيح : ب : تركي

٧ الدراسة المنظمة التي يقوم بها المعلمون لحل المشكلات المهنية تتم عن طريق :

- أ الوصفية  
ب الإجرائية  
ج التجريبية  
د الأساسية

الجواب الصحيح : ب : الإجرائية

٨ أي الأمثال التالية تحمل معنى المثل القائل ( لا يفتي ومالك في المدينة):

- أ سبق سيف العذل  
ب الطيور على أشباهها تقع  
ج إذا حضر الماء بطل التيمم  
د تأتي الرياح بما لا تشتهي السفن

الجواب الصحيح : ج : إذا حضر الماء بطل التيمم

٩ المتوسط الحسابي للدرجات (٨-٥-٧-٨) هو:

- أ ٦  
ب ٦,٥  
ج ٧  
د ٧,٥

الجواب الصحيح : ج : ٧



١٥ خطوات إجرائية منتظمة ومتسلسلة بحيث تكون شاملة ومرنة ومراعية لطبيعة المتعلمين تسمى :

- أ استراتيجية التدريس  
ب طريقة التدريس  
ج أسلوب التدريس  
د الوسيلة التعليمية

الجواب الصحيح : أ : استراتيجية التدريس

١٦ مجموعة الأنماط التدريسية الخاصة بالمعلم والمفضلة وترتبط ارتباطاً وثيقاً بشخصية المعلم :

- أ استراتيجية التدريس  
ب طريقة التدريس  
ج أسلوب التدريس  
د الوسيلة التعليمية

الجواب الصحيح : ج : أسلوب التدريس

١٧ صفة أساسية من صفات أداة التقويم الجيد عليها تتوقف دقة نتائج الاختبار وخلوها من الأخطاء وترتبط بعدم توقف علامة الطالب على من يصححها :

- أ الموضوعية  
ب الصدق  
ج الثبات  
د

الجواب الصحيح : أ : الموضوعية

١٢ التفكير الاستقرائي من مداخل :

- أ الذاتي  
ب الاجتماعي  
ج ضبط السلوك  
د معالجة المعلومات

الجواب الصحيح : د : معالجة المعلومات

١٣ ١٢٠٠ تم خصم ٢٠٪ منها كم تصير ؟

- أ ٩٦٠  
ب ١٠٠٠  
ج ٨٠  
د ٢٠
- النسبة المئوية :  
أول شي اطلع ١٠٪ من ١٢٠٠ عشان  
اقدر اطلع ٢٠٪ ١٢٠٠ قسمة ١٠ =  
١٢٠ يعني ١٠٪ = ١٢٠ وهو بيبي ينقص  
٢٠٪ من ١٢٠٠ ١٢٠٠ نقص منها  
٢٤٠ = ٩٦٠ المتبقي

الجواب الصحيح : أ : ٩٦٠

١٤ أوسع مدى للاختلاف بين الفروق الفردية يكون في :

- أ السمات الشخصية  
ب السمات العقلية  
ج النواحي الجسديه  
د النواحي المعرفية

الجواب الصحيح : أ : السمات الشخصية





٢١ انسجماً مع التوجيهات التربوية نحو استخدام التقويم البديل الإلكتروني، درب حمزة زملاءه المعلمين على فنيات تصميم العروض التقديمية والمدونات عند تقويم الطلاب، فزودهم بإجراءات كلها صحيحة ما عدا:

- أ صياغة معايير أكاديمية وتقنية لتقويم الأداء  
ب الاعتماد على التقويم المباشر والضمني للأداء  
ج تقويم عينات الأداء خلال الفصل الدراسي  
د التركيز على أداءات تتطلب إنشاء الاستجابات

الجواب الصحيح : ب : الاعتماد على التقويم المباشر والضمني للأداء

٢٢ تتميز الأهداف التعليمية العامة بأنها:

- أ تصاغ في ضوء فلسفة المجتمع وعاداته وتقاليده  
ب تعبر بدقة عن التغيير المطلوب حدوثه في سلوك المتعلم  
ج تتضمن أفعالاً سلوكية قابلة للملاحظة والقياس والتقويم  
د يجري تحقيقها وتقويمها خلال حصة دراسة واحدة كحد أدنى

الجواب الصحيح : أ : تصاغ في ضوء فلسفة المجتمع وعاداته وتقاليده

٢٣ المصدر القياسي للفعل ( تستودع ):

- أ مستدعي  
ب مستودع  
ج استيداع  
د مستدع

الجواب الصحيح : ج : استيداع

١٨ ارض مربعة الشكل طولها ٦ م وارتفاعها ٣ م اردنا تغطية جدارين منها فقط بقماش كم يكفيها؟؟

- أ ٣٦  
ب ١٨  
ج ٤٢  
د ٩

الجواب الصحيح : أ : ٣٦

١٩ معلمه طلبت من طالباتها زراعة بذور عدس وقياس نموها ثم تناقشهم في درس نمو النبات

- أ المشروع  
ب دورة التعلم  
ج حل المشكلة  
د الصف المقلوب

الجواب الصحيح : أ : المشروع

٢٠ يشارك المعلم طلابه في قضايا اجتماعيه مثل:

- أ الصلاة  
ب مجلس الشورى  
ج المؤتمر العلمي  
د الفكر المتطرف

الجواب الصحيح : د : الفكر المتطرف



٢٤ معلم أجرى اختبار ووضع اختبار مماثل له ، الاختبار يمثل أي نوع من أنواع الصدق :

- أ تلازمي  
ب عيني  
ج تنبني  
د عاملي

الجواب الصحيح : أ : تلازمي

٢٦ فيصل طالب يعاني من اضطرابات في التفكير الرياضي ، فهو لا يميز بين الأعداد المتشابهة مثل (٢،٦) (٧،٨) إلي أي من أنواع الذاكرة قصيرة المدى تعزي هذه المشكلة ؟

- أ الحركية  
ب النفسية  
ج الحسية  
د البصرية

الجواب الصحيح : ج : الحسية

٢٥ يطبق معلم التاريخ في درس مناطق المملكة الإدارية نشاطاً يقوم فيه بالمزاوجة بين الطلاب مختلفي المناطق ، بحيث يقوم كل طالب بتعليم زميله مجموعة من الكلمات والتقاليد والأماكن التي تتميز بها منطقتة ، ومن ثم يقوم الطلاب بالقائها علي بقية الزملاء في الفصل ، يهدف المعلم من خلال هذا النشاط إلي مراعاة الفروق والاختلافات :

- أ الاقتصادية  
ب المعرفية  
ج الفردية  
د الثقافية

الجواب الصحيح : ج : الفردية

٢٧ تزويد المتعلم بوحدات تعليمية ذات تنظيم جيد ، ولها أهداف سابقاً ، ولا يسمح للمتعلم بالانتقال من وحدة تعليمية إلي أخرى أن يصل إلي مستوي الإتقان المطلوب . هذه الإستراتيجية تسمى :

- أ الاستقصاء  
ب الاكتشاف  
ج بحث الدرس  
د التعليم المبرمج

الجواب الصحيح : د : التعليم المبرمج

٢٨ ما هو المتغير الاسمي:

- أ التحصيل  
ب سنوات الخبرة  
ج الجنس  
د العمر

الجواب الصحيح : ج : الجنس



٣٢ قرع جرس بدء الدوام الساعة السابعة صباحاً ، كان هناك ١٨ طالباً من أصل ٢٤ طالباً من طلاب الصف السادس عند المعلم في غرفة الصف ومعظمهم لم يكونوا جالسين في مقاعدهم ، بل يتجولون في غرفة الصف ويتحدثون بأصوات عالية ، نادى المعلم بصوت مرتفع (يا طلاب اجلسوا) وبعد جهد كبير نجح المعلم في جعل معظم الطلاب يجلسون في مقاعدهم ، باستثناء ثلاثة طلاب لم يستجيبوا لمعلمهم واستمروا في الحديث مع بعضهم ، من أجل معالجة المشكلة السابقة لابد في البداية من :

- أ) تفعيل قانون العقوبات في المدرسة.  
ب) تحضير درس أكثر متعة وجاذبية للطلاب.  
ج) وضع نظام مكافآت لتشجيع السلوك الجيد.  
د) مناقشة الطلاب في السلوكيات المتوقعة منهم.

الجواب الصحيح : د : مناقشة الطلاب في السلوكيات المتوقعة منهم.

٣٣ تتميز مرحلة عمر ٨-١٢ سنة بـ :

- أ) اضطرابات غدديه  
ب) علاقات اجتماعية  
ج) تغيرات جسمانية  
د) تتميز بالخجل

الجواب الصحيح : ب : علاقات اجتماعية

٢٩ نموذج تقني يتم من خلاله توفير التقنيات الحاسوبية (لجلب الملفات) في أي وقت للطالب باستخدام مختلف الأجهزة يمثل هذا النموذج :

- أ) الواقع المعزز  
ب) الكتب التفاعلية  
ج) المدونات التعليمية  
د) الحوسبة السحابية

الجواب الصحيح : د : الحوسبة السحابية

٣٠ يريد المشرف أن يعرف إذا استخدم المعلم التقويم التكويني أم لا ، ما هي الطريقة الأنسب ؟

- أ) زيارة صفية  
ب) ملف الإنجاز  
ج) سجل سير التعلم  
د) سؤال الطلاب

الجواب الصحيح : أ : زيارة صفية

٣١ مصدر كلمة تعلم ؟

- أ) علم  
ب) تعلم  
ج) علوم  
د) تعليم

الجواب الصحيح : ب : تعلم



يتميز أحد معلمي الصف الأول في التدريس والتطوير المهني بتنفيذ جميع ما يطلب منه من أعمال ، ويبادر في الأعمال التطوعية ، مما أثار عليه زملاء نظراً للمقارنات التي تتم من قبل الإدارة. أي من الإجراءات الآتية تعين المعلم لتجنب النزاع بينه وبين زملائه ؟

٣٧

- أ) تبليغ إدارة المدرسة بعدم المقارنة بينهم  
ب) اقتراح مبادرات جماعية للعمل مع الزملاء كفريق  
ج) تجنب الاحتكاك بهم قدر المستطاع ومعاملتهم بشكل رسمي  
د) حثهم علي الالتحاق بالدورات التدريبية التي تقيمها الوزارة

الجواب الصحيح : ب: اقتراح مبادرات جماعية للعمل مع الزملاء كفريق

من أهم أدوار المعلم نحو المتعلم في المدرسة السلوكية:

٣٨

- أ) إعداد الأنشطة  
ب) نقل المعلومات  
ج) تسهيل عملية التعلم  
د) تهيئة بيئة تعاونية للتعلم

الجواب الصحيح : ب : نقل المعلومات

من السمات الشخصية لجذب انتباه المستمعين :

٣٩

- أ) المحافظة على وتيرة صوت واحدة  
ب) التواصل البصري مع المستمعين  
ج) محاولة الخروج من الموضوع  
د) استخدام الكلمات الغريبة

الجواب الصحيح : ب : التواصل البصري مع المستمعين

أراد المعلم خالد تدريس الطلاب الدائرة الكهربائية في مادة العلوم ، وكان أحد أولياء الأمور مهندساً كهربائياً يتواصل معه المعلم دائماً. أي الممارسات الآتية يفضل أن يقوم بها المعلم ؟

٣٤

- أ) استضافة المهندس في إحدى الحصص بالتنسيق مع الإدارة لتقديم خبراته.  
ب) يجتهد المعلم في تدريس الموضوع دون استضافة المهندس  
ج) تكليف ابن المهندس نقل خبرات والده إلي غرفة الصف.  
د) الطلب من المهندس كتابة تقرير حول خبراته.

الجواب الصحيح : أ : استضافة المهندس في إحدى الحصص بالتنسيق مع الإدارة لتقديم خبراته.

٣٥ العبارة التي فيها كلمة بمعنى (التؤدة) هي :

- أ) لكل جواد كجوة  
ب) الصيف ضيعت اللبن  
ج) إن كنت ريحاً فقد لاقيت إحصاراً  
د) في التائي السلامة وفي العجلة الندامة

الجواب الصحيح : د : في التائي السلامة وفي العجلة الندامة

حينما تحكم المعلمة مني علي سلوك طالبة سارة بأنه عدواني ويجب أن يكون أكثر لطفاً وهدوءاً حسب العادات والتقاليد. فإلي أي المحكات الآتية استندت المعلمة للحكم علي سلوك طالبة ؟

٣٦

- أ) الاجتماعي  
ب) الأخلاقي  
ج) الذاتي  
د) المثالي

الجواب الصحيح : أ : الاجتماعي



٤٣ معلم تربية بدنية لديه ٢٤ طالب قسم طلابه كرة قدم وطائره وألعاب قوى ١:٥:٢ ، كم طالب لعب طائره؟

- أ ٤ ج ١٠  
ب ٨ د ١٥

الجواب الصحيح : د : ١٥

٤٤ معلم علوم تحدث عن أمراض الجهاز التنفسي. ومنها سرطان الرئة ومنها بداء الطلاب ينتقدون المعلمين المدخنين وكذلك الكبار

- أ الانتقال الى أمراض الجهاز التنفسي أخرى  
ب تفهم طبيعة نقد الطلاب  
ج معاتبة الطلاب على النقد  
د عدم التفاعل مع الطلاب

الجواب الصحيح : أ: الانتقال الى أمراض الجهاز التنفسي أخرى

٤٥ استراتيجيه التعلم التعاوني من تطبيقات النظرية ؟

- أ السلوكية ج المعرفية  
ب البنائية د لاشي مما ذكر

الجواب الصحيح : ب : البنائية

٤٠ مقياس الرسم في الخريطة ١:٢٥٠٠٠٠ ، وكانت المسافة بين مدينتين في الخريطة ٣٢ سم ، فكم المسافة الفعلية بين المدينتين بالكيلومتر ؟

- أ ٤ ج ٨  
ب ٦ د ١٠

الجواب الصحيح : ج : ٨

٤١ كتبت الألف المتطرفة خطأ في كلمة :

- أ عصا ج قفى  
ب رحى د طنطا

الجواب الصحيح : ج : قفى

٤٢ إذا كان عدد الطلاب ٢٥٠ طالب وكان المقبول منهم ١٠% والجيد جداً ٣٠% وكان الممتاز ٢٠% كم عدد الطلاب الذين حصلوا علي جيد ؟

- أ ١٠٠ ج ٣٠  
ب ٥٠ د ٢٠

الجواب الصحيح : أ : ١٠٠



٤٦ أي المعادلات التالية تمثل تعليم متمايز؟

- أ نفس المثير + نفس المهمة والنشاط = نفس المخرجات  
 ب نفس المثير + نفسه المهمة = مخرجات متنوعة  
 ج نفس المثير + مهام متنوعة = نفس المخرجات  
 د نفس المثير + نفس المخرجات = نفس المهام

الجواب الصحيح : ج : نفس المثير + مهام متنوعة = نفس المخرجات

٤٩ أي مما يلي يعد متغير نوعي:

- أ الطول  
 ب الوزن  
 ج العمر  
 د جنس

الجواب الصحيح : د : جنس

٤٧ مقياس يقيس التشتت ما هو؟

- أ المنوال  
 ب المدى  
 ج المتوسط  
 د المتوسط الحسابي

الجواب الصحيح : ب : المدى

٥٠ السؤال اللي يدل على مستوى التركيب؟

- أ يستنتج  
 ب يعرف  
 ج يوضح  
 د يقترح

الجواب الصحيح : د : يقترح

٤٨ في درس عن تأسيس المملكة العربية السعودية كلف المعلم طلابه بنشاط يتضمن دمج ملفات متنوعة لإنتاج وثيقة وتوضيحها؟ الأداة التقنية الأكثر مناسبة لعمل ذلك

- أ المدونة التعليمية  
 ب التخزين السحابي  
 ج برنامج الملاحظات  
 د الخرائط الذهنية الإلكترونية

الجواب الصحيح : ب : التخزين السحابي

٥١ استراتيجية لماذا؟ وماذا؟ وكيف؟ للعالم:

- أ هيرمان  
 ب كولب  
 ج ماكافي  
 د مكارثي

الجواب الصحيح : د : مكارثي

٥٥ كيف تعزز اللغة العربية ؟

أ تترجم اشياء عربيه مسموعه

ب تترجم ندوات عربيه باللغه الانجليزيه

ج توزع كتب على البلدان المسلمه

د انشاء موقع الكتروني

الجواب الصحيح : ج : توزع كتب على البلدان المسلمه

٥٦ أي من الجمل الآتية جاءت فيها كلمة (تداعى) مخالفة لسياق باقي الجمل ؟

أ تتداعى الذكريات إذا رأيت الزملاء القدامى.

ب تداعى الرياضيون للمشاركة في المسابقات

ج تداعى أولياء الأمور لحضور اللقاء.

د تداعى المنزل بعد مدة طويلة

الجواب الصحيح : د : تداعى المنزل بعد مدة طويلة

٥٢ أعجب معلم بدرجة احد طلابه فقال ( ) ما أجمل هذه الإجابة ( ) ماهي علامة الترقيم المناسبة:

أ . / ج ! /

ب ! : د ، .

الجواب الصحيح : ب : : !

٥٣ إذا لاحظت أن ورقتين امتحان نفس الأجوبة والطالبين انكروا الغش ، ما هو الإجراء المتبع ؟

أ تعطيهم صفر

ب تطلب منهم إعادة الاختبار

ج تصححها وتحولها لإدارة المدرسة

د تحولها للجنة الاختبار قبل التصحيح

الجواب الصحيح : ب : تطلب منهم إعادة الاختبار

٥٤ يستخدم المعلم في تدريج القيم الإسلامية

أ المهارية

ب الوجدانية

ج المعرفية

الجواب الصحيح : ب : الوجدانية

٦٠ أي الخبرات الآتية يجب على المعلم التخطيط لها لتشجيع الطلاب في الانخراط في الأنشطة الصفية بفاعلية:

- أ) الأنشطة السهلة التي تضمن مشاركة الطلاب جميعهم
- ب) الأنشطة متدرجة الصعوبة التي تقع ضمن اهتمامات الطلاب
- ج) الأنشطة المتنوعة التي تتضمن مراعاة احتياجات الطلاب المميزين
- د) الأنشطة متوسطة الصعوبة التي تضمن مشاركة أكبر عدد من الطلاب

الجواب الصحيح : ب : الأنشطة متدرجة الصعوبة التي تقع ضمن اهتمامات الطلاب

٦١ يؤدي المعلم - من خلال مدرسته - أدواراً تساعد في تنمية المجتمع المحلي، أي مما يأتي ليس في هذا المجال؟

- أ) المساعدة في برامج محو الأمية
- ب) نشر الثقافة العلمية
- ج) تنمية الوعي البيئي
- د) بناء المفاهيم العلمية

الجواب الصحيح : د : بناء المفاهيم العلمية

٦٢ إذا كنت تخطط لاستثارة التفكير الإبداعي لدى الطلاب، فيجب أن تكلف الطلاب بنشاطات وتطرح أسئلة تركز على التفكير:

- أ) التباعدي
- ب) التقاربي
- ج) الاستنباطي
- د) الاستقرائي

الجواب الصحيح : أ : التباعدي

٥٧ الجملة التي تمثل رأياً وليس حقيقة فيما يأتي:

- أ) نزل القرآن الكريم باللغة العربية.
- ب) القراءة تزيد المعرفة، وتنمي العقل.
- ج) تتفاوت درجة الحرارة من مدينة لأخرى.
- د) التسامح من أجل الأخلاق.

الجواب الصحيح : د : التسامح من أجل الأخلاق.

٥٨ من سمات المتحدث الجيد أن:

- أ) يكثر من الشواهد الخارجية.
- ب) يبتعد عن النقاش والحوار.
- ج) ينتبه إلى ردود أفعال الجمهور.
- د) يوصي ويشير بيده كثيراً.

الجواب الصحيح : ج : ينتبه إلى ردود أفعال الجمهور.

٥٩ إذا أردت زيادة درجة المشاركة الفاعلة للطلاب في الأنشطة الصفية فإن أهم ما تهتم به هو :

- أ) التركيز على المواقف التي تتماشى مع أنشطة المنهج
- ب) تطبيق الأنشطة من المعلم ثم الانتقال إلى الطلاب
- ج) التركيز على التعزيز وليس النشاط
- د) إسهام الطلاب في إعدادها

الجواب الصحيح : د : إسهام الطلاب في إعدادها.

٦٥ اعلن المعلم خالد عن دورة المعلمين في استخدام الحاسوب في التدريس، بالتنسيق مع إدارة المدرسة ما التصوف الأنسب للمعلم عبدالله الذي لديه خبرة في استخدام الحاسوب في التدريس؟

- أ حضور الدورة والمشاركة بفعالية حسب خبراته  
ب الاعتذار عن عدم حضور الدورة بسبب عدم حاجته لها.  
ج حضور الدورة مجاملة لزميله مع التزام بالصمت وعدم المشاركة  
د الاعتذار عن الدورة بسبب قناعته بأنه أقدر من المعلم خالد في استخدام الحاسوب بالتدريس

الجواب الصحيح : أ : حضور الدورة والمشاركة بفعالية حسب خبراته

٦٦ يستخدم المعلم عبدالله عدة أساليب لتشجيع أولياء الأمور على الإسهام بخبراتهم وقدراتهم في دعم برامج التعلم، والمشاركة في الأنشطة غير الصفية والفعاليات داخل المدرسة ودعمها. الأنشطة الآتية يمكن أن يشرك المعلم عبدالله أولياء الأمور فيها عدا :

- أ تكريم الطلاب المتفوقين والتميزين  
ب حل المشكلات السلوكية أو التعليمية لدى الطلاب  
ج تكريم المعلمين المتميزين على مستوى إدارة التعليم  
د المشاركة في الاحتفالات الوطنية والدينية والاجتماعية

الجواب الصحيح : ج : تكريم المعلمين المتميزين على مستوى إدارة التعليم

٦٣ عندما تحاول توجيه زملائك لاختيار طريقة التدريس الأنسب، يفترض أن توضح لهم أن اختيار الطريقة يتم أولاً في ضوء:

- أ المادة الدراسية  
ب أهداف الدرس  
ج مستوى الطلاب  
د إمكانات المدرسة

الجواب الصحيح : ب : أهداف الدرس

٦٤ طلب المعلم على من طلابه أثناء انهماكهم في أنشطة خاصة حول استخدام التقنية لإنجاز بعض المهام التعليمية أن يوظفوا إستراتيجية التفكير الناقد في إنجاز هذه المهمات. أفضل تطبيق لتحقيق ذلك هو:

- أ طرح قضايا نقاشية حول ذلك واقترح بعض الحلول  
ب استثارة تفكير الطلاب من خلال التفكير في عملية تعلمهم  
ج تقسيم الطلاب إلى مجموعات وحثهم على جمع معلومات مناسبة  
د تقويم عدد من المواقع الإلكترونية للتمييز بين المعلومات الصحيحة وغير الصحيحة عن ذلك

الجواب الصحيح : د : تقويم عدد من المواقع الإلكترونية للتمييز بين المعلومات الصحيحة وغير الصحيحة عن ذلك

٧٠ غرفة تريد أن تعلم طالباتها الضوء وأحضرت لوح زجاج وخشب وورقة ومصباح وسألتهن لما صنعن الزجاج الأسلوب الذي استخدمته:

- أ ١  
ب ٣  
ج ٦  
د ٩

الجواب الصحيح : ب : ٣

٧١ اتفق كل من معلم الرياضيات والمرشد الطلابي على نقل طالب متأخر دراسياً إلى جوار طالب متفوق دراسياً ومحبوب لديه يعد هذا الأسلوب العلاجي؟

- أ تلقين  
ب تشكيل  
ج قرين  
د نمذجة

الجواب الصحيح : د : نمذجة

٧٢ ما الاستراتيجية التي تطرح الأسئلة على طالب معين بهدف تنمية مهارات عديدة من أهمها بناء الأسئلة وتبادل الأفكار والقراءة :

- أ استراتيجية العمل الجماعي  
ب استراتيجية أعواد الأيسكرام  
ج استراتيجية الكرسي الساخن  
د استراتيجية التدريس التبادلي

الجواب الصحيح : ج : استراتيجية الكرسي الساخن

٦٧ معلمة تريد أن تعلم طالباتها الضوء وأحضرت لوح زجاج وخشب وورقة ومصباح وسألتهن لما صنعن الزجاج الأسلوب الذي استخدمته:

- أ واقع معزز  
ب اكتشاف  
ج نمذجة  
د حل مشكلات

إذا لم تسألهم عن الزجاج يكون الجواب نمذجة

الجواب الصحيح : ب : اكتشاف

٦٨ عند التخطيط لتدريس وحدة الأدب العربي الحديث اختر العمان الوحدة . هذا الجزء من الخطة يعد تهيئة يهيئ أذهان الطلاب لدرس أحمد شوقي باستخدام منظم متقدمة للوحدة ، هذا الجزء من الخطة يعد تهيئة:

- أ توجيهية  
ب تنشيطية  
ج انتقالية  
د افتتاحية

الجواب الصحيح : ج : انتقالية

٦٩ صف فيه ٢٤ طالبا قام معلم التربية البدنية بتقسيمهم إلى مجموعات: كرة قدم ، كرة طائرة ، ألعاب قوى بنسبة ١:٥:٢ كم طالبا تم اختياره للعب الكرة الطائرة ؟

- أ ٣  
ب ٦  
ج ١٠  
د ١٥

الجواب الصحيح : د : ١٥





٧٦ يمكن للمعلم تشجيع الطلاب على استخدام أسلوب تقويم الأقران بهدف:

- أ استثمار زمن الحصة الدراسية.  
ب تعزيز العلاقات الاجتماعية بين الطلاب.  
ج تعزيز قيمة اعتماد الطالب على الآخرين.  
د جعل الطالب قادرا على نقد عمله وعمل الآخرين.

الجواب الصحيح : د : جعل الطالب قادرا على نقد عمله وعمل الآخرين.

٧٧ عبدالرحمن معلم يعرف أثر وأهمية المعرفة السابقة على التعليم الحالي للطلاب ويستفيد منها لبناء تعلم راسخ عند انتهاء شرحه لعملية القسمة تبين أن معظم الطلاب غير مستوعبين للشرح من التفسيرات الممكنة لعدم استيعاب الطلاب الدرس في ضوء النظرية البنائية ما يأتي :

- أ المعلم لم يستخدم أساليب التعلم النشط  
ب الطلاب لم يتقنوا عملية الضرب أو الجمع أو الطرح  
ج كان يوم شرح الخميس حيث يفكر الطلاب بالإجازة  
د الطلاب متعبون حيث كانت الحصة السابقة هي حصة تربية بدنية

الجواب الصحيح : ب : الطلاب لم يتقنوا عملية الضرب أو الجمع أو الطرح

٧٨ أي البرامج التالية يستخدم لقواعد البيانات ؟

- أ الورد  
ب الاكسيل  
ج الأكسس  
د البوربوينت

الجواب الصحيح : ج : الأكسس

٧٣ كانت درجات أحد الطلاب في مادتي الاجتماعيات والعلوم ٧٥ درجة فإذا علمت أن درجة فصله في المادتين ٦٥ و ٧٠ على التوالي والانحراف المعياري ٣ و٥ على التوالي ففي أي المادتين كان أدائه أفضل مقارنة بأداء مجموعته ؟

- أ الاجتماعيات  
ب العلوم  
ج أدائه متساو في المادتين  
د المعلومات غير كافية للحكم

الجواب الصحيح : أ : الاجتماعيات

٧٤ أكبر مدى اختلاف في صعوبات التعلم في القدرات ...

- أ العقلية  
ب الجسمية  
ج الشخصية  
د

الجواب الصحيح : ج : الشخصية

٧٥ معلم لاحظ انه زميله المعلم يضرب الطلاب أثناء الحصة الأجراء المناسب ؟

- أ يبلغ المدير  
ب يدخل أثناء الموقف ويمنع زميله  
ج يتركه وشأنه  
د ينصح زميله ويعلمه أن الضرب ممنوع ويبين له الأنظمة

الجواب الصحيح : د : ينصح زميله ويعلمه أن الضرب ممنوع ويبين له الأنظمة

٧٩ أراد معلم ترتيب البيئة الصفية للأطفال ذوي التوحد، وإن من أفضل الأساليب الرائدة عالمياً لتحقيق ذلك أسلوب التعلم:

- أ المنظم  
ب العقلي  
ج الجماعي  
د غير المباشر

الجواب الصحيح : أ : المنظم

٨٠ صنّف إدجار ديل الوسائل التعليمية علي أساس الخبرات التي تهيئها الوسائل في كتابه ” الطرق السمعية والبصرية في” في شكل مخروط سُمِّي مخروط الخبرة (ويعتبر إدجار ديل ( من التربويين الذين قدموا مساهمات رئيسة في تطوير تكنولوجيا التعليم الحديثة.

- أ مجردة  
ب مباشرة  
ج معدلة  
د واقعية

الجواب الصحيح : أ : مجردة

٨١ من سمات مرحلة النمو في المرحلة الابتدائية العليا (٩ إلى ١٢ سنة) :

- أ سرعة معدل النمو الجسمي .  
ب اضطرابات الغدد الجنسية .  
ج بطء في إمكانيات التعلم .  
د سرعة النمو الاجتماعي .

الجواب الصحيح : د : سرعة النمو الاجتماعي .

٨٢ سلمان معلم واع ومهتم بقضايا مجتمعه ، وعند التخطيط لدرس ( حقوق وواجبات ) فكر في نشاط مناسب لطرح قضية ضعف روابط الصلة بين أبناء الحي الواحد

٨٢

- أ تكليف الطلاب بكتابة مقال عن أسباب ضعف روابط الجيرة واقتراح سبل العلاج  
ب جمع قصص ونوادر من تراث المجتمع السعودي عن الجيرة الحسنة وأثارها  
ج تنظيم مسابقه احب جاري ، ويفوز افضل صديقين بالحي  
د شرح حديث ( وما زال جبريل يوصيني بالجار )

الجواب الصحيح : ج : تنظيم مسابقة احب جاري ، ويفوز افضل صديقين بالحي

٨٣ من سمات المتحدث الجيد أن :

- أ ينتبه إلى ردود أفعال الجمهور .  
ب يكثر من الشواهد الخارجية .  
ج يبتعد عن النقاش والحوار .  
د يوصي ويشير بيده كثيراً .

الجواب الصحيح : أ : ينتبه إلى ردود أفعال الجمهور

مع تمنياتنا بالتوفيق والنجاح



تابعني  
للمزيد



@y66606



[https://t.me/y66606\\_dt](https://t.me/y66606_dt)

# أسئلة الرخصة المهنية 1443

تجميعات السبت

للتسجيل في

القدرة المعرفية - قدرات ثانوي وجامعي - رخصة المعلمين جميع التخصصات - تحصيلي

الضغط على

Albaraah.qudrat



0559513555



٤- فصل فية ٣٥ طالب و ٢٨ طالب سلم الواجب كم نسبة الذين سلموا الواجب

أ- ٧%

ب- ١٠%

ج- ١٥%

د- ٢٠%

٥- يستخدم معلم اللغة العربية طريقة المناظرة في إحدى القضايا المجتمعية حيث يقسم الطلاب الى مجموعتين مجموعة مؤيدة للقضية ومجموعة معارضة كما يستعين بمجموعة من المتعلمين كمحكمين مستقلين على كل مجموعة عرضت رأيها يهدف المعلم من استخدام هذه الطريقة إلى تنمية

أ- اتخاذ القرار

ب- التفكير الناقد

ج- التفكير الإبداعي

د- أسلوب حل المشكلات

٦- الفعل الذي يدل على مستوى التركيب هو :

أ- يعرف

ب- يقارن

ج- يوضح

د- يقترح

١- فاطمة تجمع ٩ ريالاً كل ١٥ يوم فكم تحتاج يوم لتصل ل ٤٥ ريال

أ- ٦٠

ب- ٧٥

ج- ٩٠

د- ١٣٥

٢- من مهارات القراءة الجهرية التي تميز بها عن الصامتة؟

أ- الطلاقة

ب- ضبط السليم

ج- تحريك الشفتين

د- إدراك رسم العبارة

٣- اختبر معلم ٤ فصول أي الفصول درجاتهم أعلى

أ- المتوسط الحسابي ١٤ والانحراف المعياري ٢.٨ وعددهم ٢٠

ب- المتوسط الحسابي ١٥ والانحراف المعياري ٣.٣ وعددهم ١٩

ج- المتوسط الحسابي ١٤ والانحراف المعياري ١.٧ وعددهم ٢٠

د-



١٠- غاب ٣ أيام لعذر طبي ولكنه لم يقبل لأنه تأخر احضاره عن

- أ- ٧ ايام  
ب- ١٠ ايام  
ج- ١٥ يوم  
د- ٣٠ ايووم

١١- أي الفئات الآتية لديهم حساسية عالية في الاقتراب من الآخرين :

- أ- الإعاقه العقلية الشديدة  
ب- اضطرابات التواصل  
ج- التوحد  
د- متلازمة داون

١٢- القاسم المشترك الاكبر للعديت ٢١ و ٥٦ هو :

- أ- ٦  
ب- ٧  
ج- ٨  
د- ٩

٧- الكلمة الصحيحة إملائيًا فيما يأتي:

- أ- مكافأة  
ب- مكافاة  
ج- مكافاة  
د- مكافاة

٨- (الدسلكسيا) مصطلح في مجال صعوبات التعلم يشير تحديداً إلى :

- أ- عسر القراءة  
ب- اضطرابات انفعالية  
ج- الحسبة الكلامية النمائية  
د- الاختلال الوظيفي الدماغى

٩- معلم كلف ٣٥ طالب بواجب سلم الواجب الا ٢٨ ، كم نسبة الذين لم يسلموا الواجب

- أ- ٧%  
ب- ١٠%  
ج- ٤٥%  
د- ٢٠%

١٦- الأطفاء هو من نظرية الأشرط:

- أ- الأشرط البسيط
- ب- الأشرط الأجرائي
- ج- نظرية بافلوف
- د-

١٧- معلم رياضيات يرغب التأكد من إتقان طلابه الضرب قبل الانتقال إلى القسمة :

- أ- الرأسي
- ب- الأفقي
- ج- السالب
- د- الصفري

١٨- فن أدبي يعبر عن فكرة تطراً على بال الكاتب، ولا تحتاج إلى إعداد مسبق:

- أ- القصة.
- ب- المقالة.
- ج- الرسالة.
- د- الخاطرة.

١٣- غرفة مربعة طولها ٨م وارتفاعها ٣م لو بنفطي جدارين بالقماش كم نحتاج ؟

- أ- ٣٦
- ب- ٤٢
- ج- ٤٨
- د- ٥٦

١٤- معلم استخدم صورة لنبات لعرض اجزاءها فحسب مخروط ديل نوع الخبرات هو :

- أ- مباشرة
- ب- غير مباشرة
- ج- مجردة
- د- شبه رمزيه

١٥- يستخدم معامل كرونباخ لمعرفة :

- أ- صدق الأداة
- ب- ثبات الأداة
- ج- العلاقة النسبية
- د- العلاقة الاسمية

٢٢- أرى طلابك والتغذية الراجعة من زملائك المعلمين كلاهما من وسائل معرفة وتحديد:

- أ- الأهداف التربوية
- ب- العلاقات الايجابية
- ج- الصلاحيات التربوية
- د- **الاحتياجات التدريبية**

٢٣- يقدم فيديو ومعلومات للدرس يشاهدها الطالب قي منزله ثم يستثمر وقت الحصة في الاستنتاجات والتعزيز والتفاعل. يستخدم المعلم؟

- أ- الفيديو التفاعلي
- ب- **الصف المقلوب**
- ج- التعليم المدمج
- د- التعليم المبرمج

٢٤- يتعاون المعلمون في المدرسة بشكل تبادلي من أجل تطوير أداءهم والتنمية المستدامة من خلال :

- أ- مراجعة المادة المدرسية
- ب- **مجتمعات التعلم المهنية**
- ج- التعاون مع المدير
- د- التخطيط المستمر والفعال

١٩- ما هو المدى: ١٠,٩,٨,٨,٧,٦,٥,٤

- أ- **٦**
- ب- ٩
- ج- ١٠
- د- ٥

٢٠- اعتقدت إحدى المعلمات أن الاختبار الدولي الذي طلب اعطائه للطلاب يحتاج وقت لعله يفوق الوقت المحدد ونتيجة لذلك اعطت المعلم الطلاب عشر دقائق إضافية ولم تخبر بذلك أحد ما قامت به المعلمه

أ- **انتهاك ضوابط الاختبار**

- ب- لا يؤثر على نتائج اختبار
- ج- تفوق صحيح نام يعمل حاطتها على الطالبات

٢١- إذا استشارك مدير المدرسة في كيفية تشكيل مجتمعات التعلم في المدرسة انصحهم بتنظيمهم حسب :

- أ- سنوات خبرتهم في التعليم
- ب- **الصفوف ف التي يدرسونها**
- ج- فئات أعمارهم الحقيقية
- د- متوسط أعداد الطلاب

٢٧- معلم جمع لطلابة أحاديث عن الجار وقال لهم يستخرجون قاعدة مشتركة منهم :

- أ- القياس
- ب- الاستقراء
- ج- الاكتشاف
- د- التعلم الموجهة

٢٨- معلم قدم طريقة درسه بإتخاذ هذه الخطوات (مرحلة الأكتشاف -مرحلة تقديم المفهوم-مرحلة تطبيق المفهوم) الاستراتيجية التي نفذها المعلم هنا :

- أ-
- ب- دورة التعلم
- ج-
- د-

٢٩- معلم جمع لطلابة احاديث عن الجار وقال لهم يطلعون قاعدة مشتركة منهم :

- أ- القياس
- ب- الاستقراء
- ج- الاكتشاف
- د- التعلم الموجهة

٢٥- ورد تعميم إلى قطاعات التعليم يشير إلى أن المادة التاسعة من نظام وزارة السياحة السعودية تنص على وجوب المحافظة على مواقع الآثار والتراث العمراني وعدم إصدار رخص البناء أو الترميم في أي مشروع إلا بعد الحصول على موافقة الوزارة ، هذه النشاطات غير الصفية تصلح ، لتعزيز هذه القضية ماعدا :

- أ- حث أصحاب المباني التراثية على تجديد مظهرها
- ب- تقديم مبادرات لتحويل المباني التراثية إلى مبانٍ حديثة
- ج- إعداد فيلم وثائقي عن المباني التراثية الموجودة في هذا الحي
- د- توزيع مطويات بين أهالي الحي للتوعية بأهمية مبانيهم التراثية

٢٦- طالب ثانويه يريد أن يكون دكتور بسبب رغبة والديه هل رغبته هذه

- أ- مشتته
- ب- مكبله
- ج- منجزة
- د- مؤجلة

٣٢- تعتمد الشراكة بين المدرسة والمجتمع على العديد من الأطراف مثل إدارة المدرسة أولياء أمور الطلاب بعض القطاعات الحكومية والقطاع الخاص الجامعات وغيرها ويعتمد على نجاح الشراكة على الاحترام المتبادل وتقدير جهود المعلمين و تعزيز المسؤولية المتبادلة ما سبق يعني:

أ- مقومات الشراكة بين المدرسة والأسرة والمجتمع

ب- خصائص الشراكة المجتمعية بين الأسرة والمدرسة

ج- المسؤولية المجتمعية وعلاقتها بالشراكة المجتمعية

د- متطلبات تفصيل الشراكة بين المدرسة والأسرة والمجتمع

٣٣- طالب زعل زميله في الفصل، وخرب المقعد في الفصل، تم تحويله للمرشد وطلب منه الاعتذار من زميله ووضع كرسي جديد مالا سلوب الذي استخدمه المرشد؟

أ- اقصاء

ب- تصحيح زائد

ج- تكلفة الاستجابة

د- التعزيز السلبي

٣٠- طلاب لا يحضرون كتبهم وأدواتهم ، عقد المدير اجتماعاً مع المعلمين .. ماهي الخطوة الصحيحة حتى يصل للحل الصحيح :

أ- ابلاغ عدد من الطلاب

ب- ابلاغ إدارة التعليم

ج- ابلاغ أولياء الأمور

د- مشاركة جميع المتعلمين

٣١- تؤكد احدي المدارس النفسية ان الطالب حر بطبيعته وانه يسعى نحو التقدم و تحقيق الذات ما أبرز تطبيق يجب ان يراعية المعلم ؟

أ- التركيز على التعزيز الايجابي و الابتعاد عن التعزيز السلبي

ب- ضرورة اتاحة الفرصة للطلاب لتفريغ انفعالاتهم

ج- تعزيز جوانب التميز لدى الطلاب

د- ضرورة توفير بيئة صفية آمنة



٣٤- يستخدم معامل كرونباخ لمعرفة

- أ- صدق الأداة
- ب- ثبات الأداة
- ج- العلاقة النسبية
- د- العلاقة الاسمية

٣٥- يحاول أحد المعلمين استعمال أسلوب لتمثيل المعلومات بصرياً بحيث يعبر عن الصورة الذهنية للعلاقة بين المعلومات، فهو بذلك يوجههم إلى استعمال:

- أ- طريقة المشروع
- ب- مقياس التقدير
- ج- المدونات اليومية
- د- الخريطة المفاهيمية

٣٦- معلم يقدم فيديو ومعلومات للدرس يشاهدها الطالب في منزله ثم يستثمر وقت الحصة في الاستنتاجات والتعزيز والتفاعل

- أ- الفيديو التفاعلي
- ب- الصف المقلوب
- ج- التعليم المدمج
- د- التعليم المبرمج
- هـ-

٣٧- ورد تعميم إلى قطاعات التعليم يشير إلى أن المادة التاسعة من نظام وزارة السياحة السعودية تنص على وجوب المحافظة على المواقع الأثرية و التراث العمراني وعدم إصدار رخص بناء أو ترميم في أي مشروع إلا بعد حصول على موافقة الوزارة هذه النشاطات غير الصفيه تصلح لتفريز هذه القضية ماعدا:

- أ- حث أصحاب المباني التراثية على تجديد مظهرها
- ب- تقديم مبادرات لتحويل المباني التراثية إلى مبانٍ حديثة
- ج- إعداد فيلم وثائقي عن المباني التراثية الموجودة في هذا الحي
- د- توزيع مطويات بين اهالي الحي للتوعية بأهمية مبانيهم التراثية

٣٨- بينما كان أحد المعلمين يطبق نموذج المنظم المتقدم لتحقيق مجموعة من الأهداف التعليمية كلف المعلم طلاب الفصل أن يحددوا النقاط والجوانب التي يجدوا فيها اختلافاً أو تشابهاً أي عمليات التعلم ذوالمعنى يستهدف هذا المعلم؟

- أ- الدعم والتسقييل
- ب- التوفيق التكاملي
- ج- التمايز التقدومي
- د- التنظيم المتسلسل

٤٢- هل من واجبات المعلم المهنية التقصي عن القضايا المحلية وتوظيفها في التدريس ؟

أ- نعم , لأنها تعزز المعرفة

ب- لا , للابتعاد عن تشتيت الطلاب

ج- نعم , اذا كانت القضايا في المجال التدريسي

د- لا , ليست من مهام المعلم

٤٣- لاحظ المعلم محمود ان الطالب عبدالرحمن من الصف الاول ابتدائي يأتي كل فترة وعلى جسمه آثار كدمات , وعند سؤال الطالب يجيب متردداً : آه آه وقعت يا أستاذ !! الإجراء المناسب الذي على المعلم فعله هو :

أ- تجاهل ذلك لأنه حدث خارج الصف

ب- الاتصال فوراً بوالد الطفل لمعرفة السبب

ج- إبلاغ ادارة المدرسة والمرشد

الطلابي

د- التحدث مع الطالب لمعرفة سبب ذلك .

٣٩- ناقش مجموعة من المعلمين دورهم في عملية التعليم فوردت الآراء الآتية ؛ على ألسنتهم أي من هذه الآراء يتوافق مع النظرية التربوية المعاصرة :

أ- تيسير الفهم

ب- نقل المعرفة للطلاب

ج- تحديد موضوعات المقرر

د- العمل كمصدر للمعلومات

٤٠- معلم يشارك في الدورات والدروس النموذجيه والمؤتمرات كيف يتم تقويم المعلم

أ- سجل قصصي

ب- ادوات الرصد

ج- سير التعلم

د- ملف الإنجاز

٤١- أي من الافعال التالية تعتبر من مستوى التحليل ؟

أ- ان يعرف

ب- ان يقترح

ج- ان يوضح

د- ان يقارن

٤٤- يستخدم معامل كرونباخ لمعرفة :

- أ- صدق الأداة
- ب- ثبات الأداة
- ج- العلاقة النسبية
- د- العلاقة الاسمية

٤٥- يريد الأستاذ خالد معلم الصف الرابع الابتدائي أن يقلل من تمرکز طلابه حول ذواتهم ، بأن ينظروا للأمور من وجهة نظر الآخرين . إن الاستراتيجية المناسبة لتحقيق هدفه :

- أ- ١-العصف الذهني
- ب- ٢-القبعات الست
- ج- ٣-الكرسي الساخن
- د- ٤-التفكير الناقد

٤٦- بدأ المعلم حصته بعرض موضوع الدرس على طلابه ثم شجعهم على إثارة بعض التساؤلات لتنشيط العمليات فوق المعرفية بهدف معرفة مآلديهم من خبرات سابقة ، بدأ كل طالب بالتفكير وسؤال نفسه ، ثم بعد ذلك ناقشهم المعلم بالمعلومات المتوفرة لديهم عن الموضوع وشجعهم على إثارة المزيد من الاسئلة التي توضح اهداف الدرس ، واخيراً ناقش المعلم طلابه للمعلومات التي توصلوا إليها وقاموا بتحليلها وتقييمها . استخدم المعلم استراتيجية من استراتيجيات ما وراء المعرفة وهي :

- أ- العصف الذهني
- ب- التساؤل الذاتي
- ج- النمذجة
- د- فكر / زاوج / شارك

٤٧- كلف المعلم طلابه بنشاط تعليمي تتطلب ضمن مراحله توليد تخمينات ذكية لتحقيق أهداف الدرس طبق المعلم في الموقف السابق الاستراتيجية

- أ- حل المشكلات
- ب- التعليم الإتيقاني
- ج- التعلم بالاكشاف
- د- الذكاءات المتعددة

٥١- تكتب الهمزة المتطرفة على السّطرِ إذا كَانَ الحَرْفُ قَبْلَهَا ساكِنًا، وتعد الألف والواو والياء من السواكن وتكتب الهمزة المتطرفة بعدها على السطر: يسبق هذه الهمزة حرف ساكن مثل :

- أ- جاء - ماء - مساء  
ب- لَجُوء - هدوء - ضَوْء  
ج- مَجِيء - جَرِيء - شَيْء  
د- يَبْطء - نَزلاء - عِبء

٥٢- يسرف بعض الشباب في تناول الأطعمة سريعة التحضير ، رغم أن البحث العلمي أثبت أن الاستهلاك المفرط للإنسان المعاصر لهذه الأطعمة ضار بصحته ، ومن أكبر مشكلاته ، ليس داء السكري أحد نتائج ذلك الصمير هاء في. جملة (ومن أكبر مشكلاته ) يعود على :

- أ- الطعام سريع التحضير  
ب- الاستهلاك المفرط  
ج- الإنسان المعاصر  
د- بعض الشباب

٤٨- قام أحد المعلمين بحساب معامل الارتباط بيرسون بين درجات طلابه في اختياريين لمقررین مختلفين يقوم بتدريسهما ، وبلغ معامل الارتباط بينهما (٠,٩٠) هذه النتيجة هي التي توصل إليها المعلم تشير إلي .

- أ- وجود علاقة ضعيفة بين الاختبارين  
ب- وجود علاقة قوية موجبة بين الاختبارين  
ج- ان معامل الصعوبة للاختبارين يساوي ٩٠ %  
د- ان عدد الطلاب الناجحين في الاختبارين هو ٩٠ %

٤٩- شعور الطالب بالقلق من أداء اختبار قياس من منظور النظرية السلوكية يمثا هذا الشعور استجابة

- أ- فطرية  
ب- طبيعية  
ج- شرطية  
د- تلقائية

٥٠- شاهدت في البئر :

- أ- مائن  
ب- ماءاً  
ج- ما  
د- ماءً

٥٣- من الأسباب التي تؤدي إلى عدم فهم النصوص:

- أ- وجود جمل متعددة حول فكرة واحدة.
- ب- الاقتصار على الجمل الخبرية.
- ج- الاعتماد على الجمل الطويلة.
- د- وجود المترادفات اللفوية.

البراعة  
للقدرات

تابعني  
للمزيد



@y66606



[https://t.me/y66606\\_dt](https://t.me/y66606_dt)





تجميعات الجمعة  
« مسائي » ١٤٤٤

# مراجعة البراعة للرخصة المهنية ( العام )

٠٥٥٩٥١٣٥٥٥



Albaraah.qudrat

www.albaraah.sa



## تجميعات الجمعة ١٧ / ٤ / ١٤٤٤

إذا كانت درجة طالب النهائية هي ٩٥ درجة حيث حصل الطالب على  
درجة ٤٨ في الفصل الدراسي الأول وحصل على ١٨ في أعمال السنة فما  
هي درجة الطالب في الفصل الدراسي الثاني :

أ) ٢٦

ب) ٢٧

ج) ٢٨

د) ٢٩



تجميعات الجمعة ١٧ / ٤ / ١٤٤٤

طريقة جيسكو في التعلم التعاوني

أ) مجموعات المشاريع

ب) مجموعات الأقران

ج) مجموعات متداخلة

د) مجموعات لعب





## تجميعات الجمعة ١٧ / ٤ / ١٤٤٤

أكثر أشكال التفكير المركب استحواذ على أهتمام الباحثين والمفكرين

التربويين ( توجه وزارة التعليم حاليا )

أ) التفكير الإبداعي

ب) تفكير معرفي

ج) تفكير التقليدي

د) تفكير ناقد



## تجميعات الجمعة ١٧ / ٤ / ١٤٤٤

رفع المصاريف ورسوم المدرسه الاهليه لطالب الذي يحصل على تقدير

ممتاز :

أ) عقاب ايجابي

ب) تعزيز سلبي

ج) عقاب سلبي

د) تعزيز ايجابي



## تجميعات الجمعة ١٧ / ٤ / ١٤٤٤

المادة العلمية على صورة أسئلة ومواقف تعليمية تثير في المتعلم

البحث والتجريب :

أ) التعاوني

ب) النشاط

ج) الاستكشافي

د) الاستقصائي





## تجميعات الجمعة ١٧ / ٤ / ١٤٤٤

عندما يركز المعلم على البحث والاستقصاء وتقديم المحتوى للطلاب

بطريقة سلسلة من السهل إلى المعقد فهو يركز على مدخل

عام من مداخل التدريس :

أ) السلوكي

ب) المعرفي

ج) الاجتماعي

د) البيئي



تجميعات الجمعة ١٧ / ٤ / ١٤٤٤

استراتيجية (بايبي) Bybee هي

أ) دورة تعلم ثلاثية

ب) دورة تعلم رباعية

ج) دورة تعلم خماسية

د) دورة تعلم مفاهيمية



تجميعات الجمعة ١٧ / ٤ / ١٤٤٤

ليس من أدوات البحث

أ) قوئل

ب) ويكيبيديا

ج) فاير فوكس

د) إدج





## تجميعات الجمعة ١٧ / ٤ / ١٤٤٤

عرض المعلم فلما يبين تجاذب وتنافر بعض الأجسام تمهيدا لدراسة الشحنات الكهربائية. ماقام به المعلم حسب نظرية التعلم ذي المعنى:

أ) تثبيت

ب) تعزيز

ج) كفاية ذاتية

د) منظم متقدم



## تجميعات الجمعة ١٧ / ٤ / ١٤٤٤

استخدام الخبرات السابقة في موقف تعلم جديد يسمى :

أ) تعزيز تعلم

ب) دافعية التعلم

ج) انتقال أثر التعلم

د) دافعية العزو



تجميعات الجمعة ١٧ / ٤ / ١٤٤٤

كم يزيد المدى عن المنوال في البيانات التالية

٧، ٩، ٥، ١٢، ٧

أ) ٥

ب) ٧

ج) ٨

د) ١٠





تجميعات الجمعة ١٧ / ٤ / ١٤٤٤

للتقويم التشخيصي أهمية كبيرة لأنه يساعد على تحديد

(أ) المشاكل التي قد تعيق التعلم الجديد

(ب) عيوب طريقة التدريس المتبعة

(ج) الوسائل المناسبة للاستخدام

(د) نقاط ضعف المقرر الدراسي



## تجميعات الجمعة ١٧ / ٤ / ١٤٤٤

المدة (آ) حرفان، فما الكلمة التي تكتب معها فيما يأتي:

(أ) امالنا

(ب) الاخلاق

(ج) الاصرار

(د) الاعمال



## تجميعات الجمعة ١٧ / ٤ / ١٤٤٤

..... الحجر من ..... (الجبل)، الكلمتان الصحيحتان إملائيًا ملء

الفراغين السابقين هما:

(أ) هوا، أعلا

(ب) هوى، أعلا

(ج) هوا، أعلى

(د) هوى، أعلى





## تجميعات الجمعة ١٧ / ٤ / ١٤٤٤

لاحظت معلمة الصف الخامس الابتدائي أن إحدى الطالبات تتحاشي القراءة ، وإذا قرأت لا تقرأ بطلاقة وتستخدم أصابعها لتتبع الكلمات ، كما تخلط بين الكلمات المتشابهة الحروف ،  
شخصت المعلمة حالة الطالبة بأنها :

أ) بطء تعلم

ب) عوق ادراكي

ج) تاخر دراسي

د) صعوبات تعلم



## تجميعات الجمعة ١٧ / ٤ / ١٤٤٤

مدى نجاح المجموعة في تنفيذ المهمة التعليمية:

(أ) اعتماد ايجابي

(ب) معالجة جمعية

(ج) تفاعل معزز

(د) مهارات تواصل



## تجميعات الجمعة ١٧ / ٤ / ١٤٤٤

مشاركة المحتوى دون الحاجة إلى استخدام ترخيص مفتوح هو:

(أ) وصول حر

(ب) مصدر معلومات مفتوح

(ج) الوصول للحقيقة

(د) تعلم المفاهيم





## تجميعات الجمعة ١٧ / ٤ / ١٤٤٤

- في نهاية حصة العلوم ؛ وزع المعلم على طلابه ورقة نشاط تتضمن النشاط التالي :
- القلب : تتعلق بمشاعر الطلاب تجاه الدرس
  - العقل : تتعلق بما تعلمه الطالب في الدرس
  - الحرارة : تتعلق بمستوى الحماس والإثارة أثناء تطبيق الدرس
  - اليد : تتعلق بتعاون الطلاب مع بعضهم
- استخدم المعلم استراتيجية تعلم نشط حديثة وهي :

(أ) بيسك

(ب) فراير

(ج) H4

(د) كاروسل





البراءة  
للقدرات

تجميعات الجمعة ١٧ / ٤ / ١٤٤٤

من استراتيجيات تسريع القراءة

أ) التلخيص

ب) مشية الكنغر

ج) طرح الاسئلة

د) القصة



## تجميعات الجمعة ١٧ / ٤ / ١٤٤٤

معلم ثانوي يريد أن يقوم بتدريس طلابه احد المفاهيم معينه

ماهي الطريقة الأنسب لذلك

(أ) امثلة مألوف لشرح مفاهيم معقده

(ب) المحسوسات و العمليات المادية

(ج) مفاهيم عامة او مجردة

(د) مسائل تتطلب تركيزا على المستوى السمعي





تجميعات الجمعة ١٧ / ٤ / ١٤٤٤

الطريقة والإجراءات التي يقوم بها المعلم لتحقيق وصول  
الطلاب إلى الأهداف

(أ) تنفيذ

(ب) تخطيط

(ج) تقويم

(د) تغذية راجعة



البراعة  
للقدرات

تجميعات الجمعة ١٧ / ٤ / ١٤٤٤

$$٤٠ + ٤٠ / ٨$$

أ) ١٠

ب) ٤٥

ج) ٨٠

د) ٢٥

البراعة

للقدرات

Albraah.qudrat



0559513555



للتسجيل والإستفسار:



## تجميعات الجمعة ١٧ / ٤ / ١٤٤٤

عبد الرحيم طالب خجول جداً ومنطو على ذاته , لا يسأل ابداً خلال الحصة , ويعاني كثيراً عندما يوجه اليه سؤال , ثم انه يبدو حزينا دائماً مما جعل زملاءه يسخرون منه داخل الصف , فما الخطوة الاولى التي يجب ان تقوم بها لحل مشكلته ؟

(أ) إشعار مدير المدرسة ولجنة التوجيه والارشاد

(ب) احالته الى المرشد الطلابي لدراسة حالته والسعي إلى حلها

(ج) بناء علاقة انسانية جيدة معه ليكسب ثقته اولاً ثم مساعدته





## تجميعات الجمعة ١٧ / ٤ / ١٤٤٤

مصمم يستغرق نصف ساعة لعمل تصميم مشروع ما. إذا كان عندك مصممين ولديك ستة مشاريع فكم يحتاجون من الوقت

لتصميم المشاريع

أ) ساعتين

ب) ساعتين ونصف

ج) ثلاثة ساعات

د) ساعة ونصف





## تجميعات الجمعة ١٧ / ٤ / ١٤٤٤

الطفل مخلوق جميل يفسده الكبار، لمن تنسب

أ) رايجلوت

ب) ستايلي

ج) جوركي

د) جاك روسو



## تجميعات الجمعة ١٧ / ٤ / ١٤٤٤

قرر أحمد شراء ساعة بقيمة ٥٤٠٠ ريال وذلك بعد حصوله على خصم بنسبة ٢٥٪ من سعرها الأساسي، كم القيمة الأصليه للساعة

أ) ٦٠٠٠

ب) ٦٢٠٠

ج) ٧٠٠٠

د) ٧٢٠٠



## تجميعات الجمعة ١٧ / ٤ / ١٤٤٤

يمكن تفسير مشكلة ضعف التحصيل حسب المدخل السلوكي للمتعلم

بانه ناتج عن عدم:

أ) النضج

ب) التفكير

ج) التدريب

د) معالجه المعلومات



## تجميعات الجمعة ١٧ / ٤ / ١٤٤٤

يلاحظ عل الطفل في مرحلة العمليات المادية مجموعة من المظاهر ؟

(أ) القدرة على التصنيف والترتيب

(ب) النمو الحسي الحركي

(ج) التفكير التشكيلي

(د) التفكير المجرد





تجميعات الجمعة ١٧ / ٤ / ١٤٤٤

معلم يعلم طلابه في الصف الاول الأبتدائي بالمحاولة والخطاء عن طريق:

(أ) كتابة بالتنقيط وترك مسافة للكتابة

(ب) كتابة بالتنقيط فقط

(ج) الكتابة على السبورة ويتم نقلها من الطلاب





تجميعات الجمعة ١٧ / ٤ / ١٤٤٤

من أشهر المبتغين في تصنيف الاهداف في المجال النفس الحركي:

(أ) بلوم

(ب) كراثول

(ج) هارو

(د) ميريل



## تجميعات الجمعة ١٧ / ٤ / ١٤٤٤

إذا أراد المعلم سلطان التخطيط لإدارة وقت حصته بفاعلية فإن عليه

(أ) ترك الوقت مفتوحاً ومتاحاً حسب مجريات الحصة الصفية

(ب) إتاحة الفرصة للطلاب لاختيار الأنشطة التي يفضلونها بغض

النظر عن الوقت

(ج) الحرص على تحديد وتنظيم الوقت للأنشطة والمهام التي تحتاج

إلى وقت أطول

(د) حساب الوقت اللازم لكل جزء من التدريس وإعلام الطالب عن المدة

الزمنية لكل منها



## تجميعات الجمعة ١٧ / ٤ / ١٤٤٤

(الأخلاق مصدرها القلب، ومن القلب مخارج الحياة النفيسة كلها)،  
علام يعود الضمير في (كلها) الواردة في العبارة السابقة؟

أ) الحياة.

ب) النفيسة.

ج) مخارج.

د) الأخلاق.





## تجميعات الجمعة ١٧ / ٤ / ١٤٤٤

اذا كان المنحنى لتمثيل البيانات شديد الالتواء فان افضل  
مقاييس النزعة المركزية المستخدمه في هذه

(أ) المدى

(ب) الوسيط

(ج) المتوسط

(د) المنوال



## تجميعات الجمعة ١٧ / ٤ / ١٤٤٤

منحنى التدريس هو:

أ) استراتيجيات التدريس

ب) طريقة التدريس

ج) أسلوب التدريس

د) مدخل التدريس





تجميعات الجمعة ١٧ / ٤ / ١٤٤٤

أخفق سعيد في الاختبار ... لأنه مهمل علامة الترتيم المناسبه هي :

(أ)

(ب)؛

(ج) "

(د) .

البراءة

للقدرات



## تجميعات الجمعة ١٧ / ٤ / ١٤٤٤

معلم عندما انتهى عمله قام بمراجعة ما قدمه وتقويم العمليات التي قدمها والتفكر فيها. أي عملية تقويم قام بها المعلم :

(أ) ذاتي

(ب) تشخيصي.

(ج) تكويني.

(د) ختامي.



تجميعات الجمعة ١٧ / ٤ / ١٤٤٤

أي مما يلي ليس من وسائل تقويم الطلاب الكيفي :

أ) بطاقات الملاحظة

ب) قوائم الشطب

ج) سلم التقدير

د) الاختبارات



البراءة  
للقدرات

تجميعات الجمعة ١٧ / ٤ / ١٤٤٤

كتابة الألف المتطرفة خطأ في

أ) منتهى.

ب) مستشفى.

ج) الضحى.

د) العصى

Albraah.qudrat



0559513555



للتسجيل والإستفسار:





## تجميعات الجمعة ١٧ / ٤ / ١٤٤٤

يوظف المعلم سلوكه فكرياً وعلمياً لغرس قيم المواطن الصالح لدى

طلابه باتباع مبادئ النظرية

(أ) الاجتماعية

(ب) الأنسانية.

(ج) السلوكية.

(د) البنائية.





## تجميعات الجمعة ١٧ / ٤ / ١٤٤٤

عندما يستشهد معلم بأمثلة إيجابية من ثقافة أخرى فإنه

(أ) يرسخ القيم المهنية.

(ب) يعزز ثقافة احترام الآخرين

(ج) يخفض دافعية التعلم.

(د) يصنف من تعزيز الهوية الوطنية.



## تجميعات الجمعة ١٧ / ٤ / ١٤٤٤

في أي مرحلة من المراحل عند بياجيه يستطيع الطفل التنظيم والترتيب

(أ) الحس حركي.

(ب) ما قبل العمليات.

(ج) العمليات المادية

(د) العمليات المجردة.



## تجميعات الجمعة ١٧ / ٤ / ١٤٤٤

معلم يريد تعليم الطلاب مهارات حياتية مثل: اتخاذ القرار والتواصل.

أي مدخل يستخدم

أ) التاريخي.

ب) الفلسفي.

ج) البيئي.

د) الدرامي





## تجميعات الجمعة ١٧ / ٤ / ١٤٤٤

في اختبار مكون من ١٠٠ فقرة، حصل طالب على العلامة ٨٥؛ فكانت أعلى من ١٧٨ طالبا من طلاب صف فيه ٢٠٠ طالب،  
الرتبة المئئية لعلامة الطالب تساوي :

أ) ٩٠%

ب) ٨٥%

ج) ٥٦%

د) ٥٠%





## تجميعات الجمعة ١٧ / ٤ / ١٤٤٤

إذا ضمن المعلم في مقرره أنشطة استكشاف تساعد الطلاب على إعادة تنظيم ومعالجة المعلومات المخزنة والوصول إلى نتائج جديدة فسيحقق أهداف

أ) التقويم.

ب) الإبداع

ج) التطبيق.

د) التحليل.



## تجميعات الجمعة ١٧ / ٤ / ١٤٤٤

من الأسباب التي تؤدي إلى عدم فهم النصوص

(أ) وجود جمل متعددة حول فكرة واحدة.

(ب) الاقتصار على الجمل الخبرية.

(ج) الاعتماد على الجمل الطويلة

(د) وجود المترادفات اللغوية.



## تجميعات الجمعة ١٧ / ٤ / ١٤٤٤

عناصر المنهج تبدأ من وإلى :

- أ) الأهداف - طرق التدريس - التقويم - المحتوى.
- ب) الأهداف - التقويم - طرق التدريس - المحتوى.
- ج) الأهداف - التقويم - المحتوى - طرق التدريس.
- د) الأهداف - المحتوى - طرق التدريس - التقويم





البراءة  
للقدرات

تجميعات الجمعة ١٧ / ٤ / ١٤٤٤

العوامل الأولية للعدد ١٨:

أ) ٢،٩

ب) ١،٣

ج) ٢،٣

د) ٣،٦





## تجميعات الجمعة ١٧ / ٤ / ١٤٤٤

يبرر الطالب صالح اعتدائه المتكرر على زملائه عند أحد المعلمين بأنه نوع من المزاح المقبول. وفقاً لنظرية باندورا للانفصال الأخلاقي فإن الطالب يستخدم إحدى آليات الدفاع وهي

أ) تقليل العواقب.

ب) تعميم المسؤولية.

ج) إلقاء اللوم على المعلم.

د) حيلة التهذيب اللفظي



## تجميعات الجمعة ١٧ / ٤ / ١٤٤٤

( الرياضه مهمة جداً، فهل يفطن الناس لذلك؛ لكيلا تزيد الأمراض)،

ما نوع نبرة القائل في العبارة السابقة

أ) التمني

ب) التحسر.

ج) التعجب.

د) الاستهزاء.



تجميعات الجمعة ١٧ / ٤ / ١٤٤٤

يركز مجتمع التعلم المهني على

(أ) تطوير المنهج.

(ب) تعلم الطالب

(ج) إدارة المدرسة.

(د) إشراك المجتمع





## تجميعات الجمعة ١٧ / ٤ / ١٤٤٤

يعد التطوير المهني المستمر للمعلمين من المحاور الأساسية التي توليها وزارة التعليم أهمية كبيرة. أي مما يأتي لا يعد من أهداف هذه العملية؟

(أ) تطوير البيئة المادية للصف

(ب) تطوير قدرات ومهارات المعلمين

(ج) تحسين الأداء الأكاديمي للطلاب

(د) الارتقاء بمستوى الكوادر التربوية





## تجميعات الجمعة ١٧ / ٤ / ١٤٤٤

لبناء اختبار جيد لا بد من الاهتمام بأن يتميز بعدد من الخصائص ومن أهمها خاصية الثبات، والتي تعني:

(أ) الحصول على نتائج متناسقة في حال تكرار الاختبار

(ب) مناسبة شكل الاختبار من حيث المظهر

(ج) أن يقيس الاختبار ما وضع لأجله

(د) الشفافية والعدالة والموضوعية



## تجميعات الجمعة ١٧ / ٤ / ١٤٤٤

يكلف معلم طلابه بإعداد الأبحاث والمنشورات لإثراء المادة العلمية  
أي من الأدوات الآتية هي الأنسب لتقويم عمل الطلاب؟

أ) سجل سير التعلم

ب) السجل القصصي

ج) يوميات الطالب

د) سلم التقدير



## تجميعات الجمعة ١٧ / ٤ / ١٤٤٤

يخطط المعلم للتحضير لوحدة تعليمية جديدة. أي من الأسئلة الآتية  
يضمن للمعلم فاعلية هذه الدروس لتعطي نتائج  
أفضل من خلال التفكير؟

أ) ما الطريقة الأكثر عدلا لتقويم الطلاب؟

ب) ما أنشطة الوحدة المناسبة لإتمامها بشكل فردي؟

ج) ما الطرق التي تدعم بها الوحدة أهداف منهج وزارة التعليم؟

د) ما الخلفية المعرفية والخبرة التي يمتلكها الطلاب عن الوحدة؟





## تجميعات الجمعة ١٧ / ٤ / ١٤٤٤

عندما يصمم المعلم تجارب تعليمية تمكن مجموعة واسعة من طلابه من التعلم والوصول إلى مصادر التعلم المرتبطة بالإجابة عن سؤال كيف نتعلم؟) ويدعم اندماجهم في التعلم بتيسير طرق مشاركتهم في تجارب تعليمية مختلفة، وتوضيح ما يعرفونه، وما يمكن أن يتعلموا .  
فإنه بذلك يدعم وصولهم - من خلال توفير وسائل متعددة - ل :

أ) التعزيز

ب) العمل والتعبير

ج) تمثيل محتوى المقرر

د) تحقيق الانضباط الصفي





## تجميعات الجمعة ١٧ / ٤ / ١٤٤٤

الدافعية القوية نحو الممارسات المهنية تتحقق عند المعلم عندما:

أ) يؤمن برسالته التربوية

ب) تُوفّر له الحوافز المادية

ج) تتضح له الأنظمة التعليمية

د) جميع ما سبق



## تجميعات الجمعة ١٧ / ٤ / ١٤٤٤

يحدث من التلاميذ مواقف سلوكية تتطلب تهديباً مما يحتم على  
المعلم أن يتصف ب

(أ) الحزم لتهذيب تلك المواقف منعاً لتكرارها

(ب) الرفق في معالجة تلك المواقف لأنه مربٍ في المقام الأول

(ج) الشدة لضبط الموقف

(د) المرونة في تعامله طبقاً لمقتضى السلوك



تجميعات الجمعة ١٧ / ٤ / ١٤٤٤

يركز نظام التقويم الشامل على :

أ) المتعلم

ب) صياغة الأهداف التربوية

ج) اكتساب المفاهيم

د) طرق التدريس





## تجميعات الجمعة ١٧ / ٤ / ١٤٤٤

عند تصميم الاستبانة وبعد كتابة عباراتها يتم تجريبيها على عينة صغيرة

من الفئة المستهدفة بغرض:

أ) تحديد انتماء العبارات للاستبانة

ب) حساب نسبة اتفاق المحكمين

ج) تحديد عدد فئات الاستجابة

د) الكشف عن ثبات الاستبانة





## تجميعات الجمعة ١٧ / ٤ / ١٤٤٤

لدى المعلم خالد طالب لطيف يحب المرح كثيرا، وهو يتفاعل مع المواقف حسب مفهومه التوجيه المناسب لهذا الطالب أن:

(أ) يتعلم السيطرة على دوافعه

(ب) يقرأ منفردا في زاوية الصف

(ج) يعمل في المهام التي تتضمن التفاعل مع الآخرين

(د) يعمل باستقلال في المهام الموجهة نحو التفاصيل



## تجميعات السبت صباحي ١٨ / ٤ / ١٤٤٤

يخطط المعلم درسه وفق الخصائص المعرفية لطلابه، ويشجعهم

على ممارسة التأمل الذاتي. هذه من أهم مبادئ نظرية

(أ) ثورندايك.

(ب) كلارك هل.

(ج) الجشتالت.

(د) بياجيه



## تجميعات السبت صباحي ١٨ / ٤ / ١٤٤٤

الرسم البياني المناسب للبيانات (الوصفية) من بين الطرق الآتية هو

أ) الخط البياني.

ب) المدرج التكراري.

ج) الضلع التكراري.

د) القطاعات الدائرية





## تجميعات السبت صباحي ١٨ / ٤ / ١٤٤٤

تحديد الفرضيات خطوة من خطوات طريقة

أ) المناقشة والحوار.

ب) التعلم التعاوني.

ج) حل المشكلات

د) لعب الأدوار.





## تجميعات السبت صباحي ١٨ / ٤ / ١٤٤٤

عند تصميم الاستبانة وبعد كتابة عباراتها يتم تجريبيها على عينة صغيرة

من الفئة المستهدفة بغرض

(أ) تحديد انتماء العبارات للاستبانة.

(ب) تحديد عدد فئات الاستجابة.

(ج) الكشف عن ثبات الاستبانة



## تجميعات السبت صباحي ١٨ / ٤ / ١٤٤٤

يعد التطوير المهني المستمر للمعلمين من المحاور الأساسية التي توليه وزارة التعليم أهمية كبيرة. أي مما يأتي لا يعد من أهداف هذه العملية

(أ) تطوير البيئة المادية للصف

(ب) تطوير قدرات ومهارات المعلمين.

(ج) تحسين الأداء الأكاديمي للطلاب.

(د) الارتقاء بمستوى الكوادر التربوية.



تجميعات السبت صباحي ١٨ / ٤ / ١٤٤٤

الجامع المشترك بين أنواع النصوص المختلفة هو

(أ) الإلتزام بقواعد اللغة والنحو

(ب) ذكر الغرض من النص في بدايته.

(ج) توضيح الفئة المستهدفة من النص.

(د) الاعتماد على المصطلحات المتعارف عليها.





## تجميعات السبت صباحي ١٨ / ٤ / ١٤٤٤

عند إعداد المعلم للأنشطة غير الصفية ينبغي مراعاة أن تكون:

(أ) مطبقة داخل المدرسة.

(ب) موحدة للطلاب جميعهم.

(ج) مقتصرة على محتويات الكتاب المدرسي.

(د) اختيارية بما يتناسب مع إمكانيات المتعلمين.





## تجميعات السبت صباحي ١٨ / ٤ / ١٤٤٤

المرحلة التي يمر بها الطلاب وتظهر فيها روح العمل الجماعي.

يصنفون تحت أي مرحلة :

(أ) طفولة متأخرة

(ب) طفولة متوسطة.

(ج) مراهقة مبكرة.

(د) طفولة مبكرة



## تجميعات السبت صباحي ١٨ / ٤ / ١٤٤٤

أي مما يأتي لا تعد من خصائص الاختبارات المقننة؟

(أ) تطبق فقط في ظروف وشروط معيارية، وتكون موحدة للمختبرين

(ب) تعد من قبل فريق من المتخصصين بإشراف مراكز القياس

(ج) تقيس مجالاً محدداً من محتوى مادة علمية معينة

(د) تخضع لمعايير مشددة قبل نشرها واستعمالها



## تجميعات السبت صباحي ١٨ / ٤ / ١٤٤٤

لبناء اختبار جيد لا بد من الاهتمام بأن يتميز بعدد من الخصائص ومن أهمها خاصية الثبات، والتي تعني:

(أ) الحصول على نتائج متناسقة في حال تكرار الاختبار

(ب) مناسبة شكل الاختبار من حيث المظهر

(ج) أن يقيس الاختبار ما وضع لأجله

(د) الشفافية والعدالة والموضوعية





## تجميعات السبت صباحي ١٨ / ٤ / ١٤٤٤

في اختبار مكون من ١٠٠ فقرة، حصل طالب على العلامة ٨٥ ؛ فكانت

أعلى من ١٧٨ طالبا من طلاب صف فيه ٢٠٠ طالب،

الرتبة المئينة لعلامة الطالب تساوي :

(أ) ٩٠%

(ب) ٨٥%

(ج) ٥٦%

(د) ٥٠%





## تجميعات السبت صباحي ١٨ / ٤ / ١٤٤٤

يختار المعلم موضوع الدرس، ثم يحدد الأهداف الإجرائية، ثم يصمم

نصاً مكوناً من عدة فقرات بسيطة وواضحة مناسبة للعصر العقلي

للطلاب، ثم يوزع المعلم الفقرات على الطلاب بحيث يكون لكل طالب

فقرة يقوم بتنفيذها. ما الطريقة التدريسية التي يقوم بها هذا المعلم؟

أ) التدريس التبادلي

ب) التعلم التعاوني

ج) تدريس الأقران

د) لعب الأدوار



## تجميعات السبت صباحي ١٨ / ٤ / ١٤٤٤

كل مما يأتي من أهداف التنمية المهنية للمعلمين ماعدا :

أ) صقل مهارات المعلم العلمية وزيادة معارفه

ب) تبصير المعلم بخطط تطور التعليم، ودور المعلم فيها

ج) تحقيق النمو المستمر للمعلم؛ لرفع مستوى أدائه المهني

د) تهيئة المعلم لتعددية الأدوار والمسؤوليات في مجال التعليم





## تجميعات السبت صباحي ١٨ / ٤ / ١٤٤٤

يمكن وصف الطالب المتأخر دراسياً بان لديه :

أ) مستوى ذكاء جيد، ولكنه يتعثر في دراسته نظراً لظروف .

ب) نقصاً في قدرته العقلية، ويحتاج معاهد تربيته فكريه

ج) مستوى ذكاء اقل من متوسط وتدن في قدراته بشكل عام

د) قصور في احدى القدرات ، ومشكله فالجهاز العصبي



## تجميعات السبت صباحي ١٨ / ٤ / ١٤٤٤

أي مما يأتي مثال على قيام المعلم بتطبيق طريقة تدريس بنائية لتعلم الطلاب؟

(أ) يطلب المعلم من الطلاب استخدام المواد العلمية ومشكلات العالم الحقيقي؛ لاكتساب مفاهيم ومهارات جديدة

(ب) يقوم المعلم بنمذجة الإجراءات الصحيحة لإجراء التجارب المعقدة قبل أن يقوم الطلاب بإجرائها ومعرفة نتائجها

(ج) يزود المعلم الطلاب بمكافأة ملموسة في كل مرة يقدمون فيها مهمة مكتوبة خالية من الأخطاء

(د) يستخدم المعلم الوسائل البصرية للأفكار عند تقديم محاضرات حول موضوعات جديدة





تجميعات السبت صباحي ١٨ / ٤ / ١٤٤٤

عند كتابة التقارير يجب التركيز على :

أ) النتائج

ب) الملخص

ج) القرارات

د) التوصيات



تجميعات السبت صباحي ١٨ / ٤ / ١٤٤٤

اذا كان الانحراف ٢-٤-٢-٤-٥

افضل طريقة لقياس بيانات النزعة المركزية هي..

(أ) المدى

(ب) الوسيط

(ج) المتوسط

(د) المنوال



## تجميعات السبت صباحي ١٨ / ٤ / ١٤٤٤

عندما يطلب المعلم من طلابه القيام بمشروع جماعي بحل مشكلة

كيفية تحديد اتجاه القبلة بواسطة ساعة اليد إذا كانوا في بلد يقع

على خط الاستواء ، نوع التقويم الذي يستخدمه المعلم في

قياس تقدم الطلاب في نهاية المشروع يسمى:

أ) تقويم تحصيلي

ب) تقويم نهائي

ج) تقويم بديل

د) تقويم بنائي





## تجميعات السبت صباحي ١٨ / ٤ / ١٤٤٤

أي المحكات التالية يستخدم لتميز الطلاب الموهوبين ذوي صعوبات التعلم عن ذوي الإعاقات، أو ذوي صعوبات التعلم الأخرى؟

أ) التميز النوعي.

ب) الاستبعاد

ج) التفاوت

د) التباين





تجميعات السبت صباحي ١٨ / ٤ / ١٤٤٤

الفعل الذي يدل على مستوى التركيب هو :

أ) يعرف

ب) يقارن

ج) يوضح

د) يقترح



## تجميعات السبت صباحي ١٨ / ٤ / ١٤٤٤

اكتساب معرفة علمية جديدة وعمل روابط وعلاقات بين المعرفة الجديدة والمعارف السابقة يعد تعليماً:

أ) ذا معنى

ب) متمازجاً

ج) إفرادياً

د) جمعياً



تجميعات السبت صباحي ١٨ / ٤ / ١٤٤٤

أي مما يأتي من إستراتيجيات ما وراء المعرفة ؟

(أ) لعب الادوار

(ب) التساؤل الذاتي

(ج) تدريس الأقران

(د) التدريس الاستقرائي



## تجميعات السبت صباحي ١٨ / ٤ / ١٤٤٤

اي من هذه الكلمات كتبت فيها همزة القطع بشكل خطأ

(أ) أنت

(ب) أحمد

(ج) إستخراج

(د) إحسان





## تجميعات السبت صباحي ١٨ / ٤ / ١٤٤٤

يخطط المعلم للتحضير لوحدة تعليمية جديدة. أي من الأسئلة الآتية  
يضمن للمعلم فاعلية هذه الدروس لتعطي نتائج  
أفضل من خلال التفكير؟

(أ) ما الطريقة الأكثر عدلاً لتقويم الطلاب؟

(ب) ما أنشطة الوحدة المناسبة لإتمامها بشكل فردي؟

(ج) ما الطرق التي تدعم بها الوحدة أهداف منهج وزارة التعليم؟

(د) ما الخلفية المعرفية والخبرة التي يمتلكها الطلاب عن الوحدة؟



## تجميعات السبت صباحي ١٨ / ٤ / ١٤٤٤

أي البرامج الإحصائية الآتية يمكن من خلالها إدخال البيانات التي يحصل عليها المعلم من الاختبارات والاستبانات وتحليلها؟

أ) SAP

ب) SPSS

ج) ds MAX

د) AUTOCAD



## تجميعات السبت صباحي ١٨ / ٤ / ١٤٤٤

الكتابة الابداعية تتميز عن الكتابة الوظيفية بعدة مميزات :

أ) الاعتماد على الحقائق والبراهين

ب) استعمال المجاز والاستعارة

ج) الدقة في التعبير

د) الصحة اللغوية





تجميعات السبت صباحي ١٨ / ٤ / ١٤٤٤

يوصف تعلم الطلاب وفق طرق التدريس المباشرة بأنه تعلم:

(أ) استقبالي

(ب) استقصائي

(ج) استكشافي

(د) استقرائي





## تجميعات السبت صباحي ١٨ / ٤ / ١٤٤٤

العدد ( بلغ عدد الطلاب ٤٥ طالبا ) يكتب :

أ) خمساً وأربعين

ب) خمسٌ وأربعون

ج) خمسةٌ وأربعون

د) خمسةٌ وأربعين



تجميعات السبت صباحي ١٨ / ٤ / ١٤٤٤

من محركات البحث التي تستخدم في التعليم:

أ) google Translate

ب) google drive

ج) google play

د) google scholar



تجميعات السبت صباحي ١٨ / ٤ / ١٤٤٤

برنامج spss يستخدم :

(أ) التحليل الاحصائي للبيانات

(ب) لتحضير الدروس

(ج) للعروض التوضيحية المميزة

(د) العروض الوثائقية





## تجميعات السبت صباحي ١٨ / ٤ / ١٤٤٤

يقول الكاتب يبخل الإنسان بماله على أخيه (.). لديه من المال ما يكفيه آلاف السنين (.). كره الناس له وابتعادهم عنه الروابط اللفظية التي يمكن استخدامها بين الأقواس هي على الترتيب

(أ) (إضافة إلى ذلك) (ومن أمثلة ذلك)

(ب) (مع أنّ) (مما يؤدي إلى)

(ج) (لأنه) (وعلى الرغم من)

(د) (لأن) (ويدل ذلك على)





## تجميعات السبت صباحي ١٨ / ٤ / ١٤٤٤

رجل توفي مبلغ الورث ٣٦٠٠٠ كم نصيب الزوجة علما بأن

نصيبها الثمن:

أ) ٦٥٠٠

ب) ٤٥٠٠

ج) ٣٠٠٠

د) ٦٠٠٠



البراءة  
للقدرات

تجميعات السبت صباحي ١٨ / ٤ / ١٤٤٤

أكثر ما يؤثر في سلوك المراهق :

(أ) الأصدقاء

(ب) الوالدين

(ج) الأخوة

(د) المدرسة

البراءة

للقدرات

للتسجيل والإستفسار: 0559513555   Albraah.qudrat



تجميعات السبت صباحي ١٨ / ٤ / ١٤٤٤

العمليات المجردة باي مرحلة عمرية

أ) ٠ الى ٢

ب) ٢ الى ٧

ج) ٧ الى ١٢

د) ١٢ فما فوق



## تجميعات السبت صباحي ١٨ / ٤ / ١٤٤٤

لدى خباز ٨٢ قطعة حلوى وأراد توزيعها في علب تتسع كل علبة ل ٤ قطع ، كم يحتاج علبة ؟

أ) ٢٠

ب) ٢١

ج) ٢٢

د) ٢٤





## تجميعات السبت صباحي ١٨ / ٤ / ١٤٤٤

معلم طلب من طلابه تنظيف الحديقة والمسجد المجاورين للمدرسة

ما أفضل طريقة يتصرف بها المعلم معهم؟

(أ) يكافئهم بالخروج من المدرسة مبكرًا يوم تنفيذ النشاط

(ب) يتركهم بدون رقابة لتنمية حس المسؤولية لديهم

(ج) يطلب منهم عمل تقرير بما عملوا وقيمهم

(د) يطلب منهم أن يحضروا أدوات النظافة



البراءة  
للـقـدرات

تجميعات السبت صباحي ١٨ / ٤ / ١٤٤٤

مربع محيطه ٤ سم مساحته تساوي

أ) ٤ سم

ب) ١ سم

ج) ١ سم

د) ١٠ سم

البراءة

للـقـدرات



تجميعات السبت صباحي ١٨ / ٤ / ١٤٤٤

من أدوات الحوسبة السحابية عدا :

استفتاء سري

Google drive (أ)

Drop box (ب)

One drive (ج)

Endnote (د)





## تجميعات السبت صباحي ١٨ / ٤ / ١٤٤٤

المساهمة في الواجبات الاجتماعية في حدود الإمكانيات المتاحة من

مطالب مرحلة:

أ) المراهقة

ب) النضج والرشد

ج) وسط العمر

د) الشيخوخة





## تجميعات السبت صباحي ١٨ / ٤ / ١٤٤٤

ما تضعه بوصفك معلماً في حسابك حينما تكتب تقريراً لولي الأمر هو:

(أ) كيف يمكن توصيل المعلومات الجديدة لولي الأمر

(ب) ماذا يعرف ولي الأمر سابقاً عن موضوع التقرير

(ج) كيف يمكن لولي الأمر استخدام التقرير؟

(د) ماذا تريد من ولي الأمر أن يعرف؟



## تجميعات السبت صباحي ١٨ / ٤ / ١٤٤٤

جميع الكلمات التالية همزتها همزة وصل ماعدا :

(أ) أستاذ

(ب) استفاد

(ج) استعلام

(د) استبانة



## تجميعات السبت صباحي ١٨ / ٤ / ١٤٤٤

يتطلب استنتاج الأفكار الفرعية من النص :

أ) تفسير المفردات غير الواضحة.

ب) وضع عنوان مناسب للنص.

ج) تقسيم النص إلى وحدات.

د) تحديد نوع النص.





## تجميعات السبت صباحي ١٨ / ٤ / ١٤٤٤

قام معلم اللغة العربية بتكليف الطلاب بحل واجبات منزلية إضافية من خلال الاعتماد على الذات والبحث في مواقع الانترنت الموثوقة ومكتبة المدرسة، ثم يقوم كل طالب بعرض إجابته على زملائه ،

هذا النوع من التعلم يسمى :

(أ) التعلم المستقل

(ب) التعلم بالأقران

(ج) الاعلى بالمحاكاة

(د) الاعلى الاجتماعي





## تجميعات السبت صباحي ١٨ / ٤ / ١٤٤٤

معلم عبدالله قدم طريقة التدريس باتخاذ هذه الخطوات

(مراحل التشويق . المرحلة الاكتشاف . المرحلة الاقتراح تفسير الحلول)

الاستراتيجية التي نفذها المعلم :

أ) دورة التعلم

ب) نموذج بايبي التعلم البنائي

ج) نموذج التعليمي المعرفي دانيال

د) لاشيء مما ذكر



## تجميعات السبت صباحي ١٨ / ٤ / ١٤٤٤

إذا أراد المعلم أحمد أن يراعي في مهماته الصفية خصائص الطلاب من ذوي أسلوب التفكير التأملي في قراءة قصة وعرضها فالإجراء الذي يناسب تحقيق ذلك هو تكليفهم بقراءة مقاطع من رواية :

(أ) في وقت قصير، ثم وصف ما قرؤوه بسرعة

(ب) ضمن مجموعات تعاونية، وعرضها أمام الصف

(ج) وهم يشكون في كل ما فيها، ثم يعارضون ما جاء فيها

(د) بشكل مستقل، والاعتماد على السرعة في عرض المهمة كمحك للإتقان





## تجميعات السبت صباحي ١٨ / ٤ / ١٤٤٤

عندما يميل المراهق إلى توسيع علاقاته الاجتماعية بحيث تشمل رفاق اللعب والجيران والأصدقاء فهذا يدل على الحاجة إلى:

أ) الانتماء

ب) النجاح

ج) تطوير الذات

د) الثقة بالنفس



## تجميعات السبت صباحي ١٨ / ٤ / ١٤٤٤

تميل الطالبة ( أمل ) إلى التأمل بقضايا الحياة ، بينما تميل زميلتها ( أسماء ) إلى حل الألغاز الرياضية ووفقاً لنظرية ( جاردنر ) للذكاءات

المتعدده فإن نوع الذكاء للطالبتين هو :

( أ ) ( أمل ) اجتماعي ( أسماء ) بصري

( ب ) ( أمل ) بصري ( أسماء ) اجتماعي

( ج ) ( أمل ) منطقي ، ( أسماء ) ذاتي

( د ) ( أمل ) ذاتي ، ( أسماء ) منطقي





## تجميعات السبت صباحي ١٨ / ٤ / ١٤٤٤

اتخذ المعلم مجموعة الإجراءات لمساعدة الطلاب على إجراء تقويم ذاتي لأدائهم، أي الإجراءات الآتية يعبر عن هذا الهدف؟

(أ) عمل اختبار كتابي وتكليف الطلاب بالإجابة عنه

(ب) تكليف كل طالب بمراقبة أداء زميله ، وكتابة ملاحظاته بدقة

(ج) إجراء مناقشات وحوارات صفية معمقة، وقيام المعلم برصد

ملاحظاته وتزويد الطلاب بها

(د) تزويد الطلاب بقائمة تقدير تحتوي على مؤشرات إجرائية

سأهموا بصياغتها وتكليفهم بتعبئتها



## تجميعات السبت صباحي ١٨ / ٤ / ١٤٤٤

معلم يراقب الطلاب عن طريق الانترنت بعضهم يتصفح الفيس بوك  
والبعض اليوتيوب ما قام به المعلم من اشكال

(أ) الرقابة التقنية

(ب) المواطنة الرقمية

(ج) الوسيلة الرقمية

(د) المصادر التقنية



## تجميعات السبت صباحي ١٨ / ٤ / ١٤٤٤

عندما يوضح الطالب تعلمه من خلال تطبيق مهاراته في مواقف حياتية يمكن قياسها، فإن ذلك يعدّ تقويماً:

(أ) ذاتياً

(ب) ختامياً

(ج) تشخيصياً

(د) معتمد على الاداء





## تجميعات السبت صباحي ١٨ / ٤ / ١٤٤٤

من مجالات التميز في التدريس مايلي، عدا:

(أ) الأهداف والأنشطة

(ب) الأهداف والمخرجات

(ج) طرق التدريس والأنشطة

(د) أساليب التدريس ومخرجات التعلم





## تجميعات السبت صباحي ١٨ / ٤ / ١٤٤٤

(إن الالتزام بالرياضة صعب جدا، فقد اشتركت في النادي القريب من بيتي، وأصبحت أذهب إليه ثلاث مرات بالأسبوع)،  
المعاني المتضمنة تعبر على الترتيب عن:

أ) حقيقة، رأي، حقيقة.

ب) رأي، رأي، حقيقة.

ج) رأي، حقيقة، حقيقة.

د) رأي، حقيقة، رأي



عندما كنت أعمل على كتابي الأول، كنت أبدأ في الحادية عشرة مساءً وأنتهي في السابعة صباحاً، وقد كنت سعيداً بالاستيقاظ عند الثانية ظهراً وأما ساعتى البيولوجية تفضل الكتابة بين التاسعة مساءً والرابعة صباحاً لكنني متزوج ولدي أطفال والتزامات لا تنتهي ، وبالرغم من محبتي لهم فإن لهذه المحبة ثمناً. ما نوع النص السابق؟

أ) وصفي

ب) سردي

ج) تفسيري

د) معلوماتي





الشكل أدناه ، يمثل نتائج توزيع درجات ٥٠ طالبًا على اختبار تحصيلي  
اخترتوا بشكل عشوائي من مجتمع الدراسة، ويبين شكل التوزيع  
المشار إليه بأنه ملتوٍ التواءً موجباً ، وحتى يأخذ شكل التوزيع  
الطبيعي ما الإجراء الذي ينبغي على مُعدِّ الاختبار فعله ؟

(أ) حذف فقرات متوسطة الصعوبة من الاختبار

(ب) حذف بعض الفقرات الصعبة من الاختبار

(ج) إضافة فقرات سهلة للاختبار

(د) إضافة فقرات صعبة للاختبار



تابعني  
للمزيد



@y66606



[https://t.me/y66606\\_dt](https://t.me/y66606_dt)



زيادة الفاقد للاستجابات من عيوب :

- أ المقابلة
- ب التقرير
- ج الملاحظة
- د الاستبانة

الجواب : د

المحك الذي يستخدم للكشف عن وجود صعوبه من صعوبات التعلم المرتبطة باي مجال من المجالات الأكاديمية او الأدائية هو محك:

- أ التباين والتباعد
- ب التغير النوعي
- ج الاستبعاد
- د التفاوت

الجواب : أ

## اختبار دولي يركز على الرياضيات والعلوم والقراءة :

Timss أ

Pisa ب

Pirsl ج

Step د

الجواب : ب

واجه أحد المعلمين في بداية العام معضلة مع أحد الطلاب في المرحلة الثانوية، حيث لا تقتصر مشكلاته على إهمال واجباته الدراسية ، بل يظهر سلوكا فضا مع المعلم فيه الكثير من روح التحدي. أي الحلول الآتية هو الأنسب؟

**الجواب : أ**

- أ على المعلم أن يجتمع بالطلاب منفردا ويحل المشكلة بدرجة من الود
- ب على المعلم أن يكون حازما مع الطالب، وإلا أصبح قدوة سيئة لبقية الطلاب
- ج على المعلم أن يحيل الطالب إلى إدارة المدرسة ؛ لإيقاع العقوبة المناسبة منعا لانتشار المشكلة
- د ليس على المعلم أن يدخل في أي مشكلة مع الطالب، ويكتفي بتقويم أدائه المنخفض



عندما يقوم المعلم بتكرار السؤال مرارًا ، فإنه يريد بذلك :

أ إثارة تفكير طلابه

ب جذب انتباههم

ج تقديم تغذية راجعة لطلابهم

د استدعاء خبراتهم السابقة

الجواب : أ

يا أخي إسأل الله إذا أردت رضاه.. همزة القطع التي كتبت خطأ:

- أ أخي
- ب إسأل
- ج إذا
- د أردت

الجواب : ب

استجابة المعلم الايجابية او السلبية للمواقف النفسية او التربوية المرتبطة بمهنة

التدريس تشير إلى :

أ كفايات مهنة التدريس

ب مهارات مهنة التدريس

ج فاعليته التدريسية

د اتجاهه نحو مهنة التدريس

الجواب : د

عندما يقوم المعلم بتكرار السؤال مرارًا ، فإنه يريد بذلك :

أ إثارة تفكير طلابه

ب يجذب انتباههم

ج تقديم تغذية راجعة لطلابهم

د استدعاء خبراتهم السابقة

الجواب : أ



تشير الأبحاث التجريبية أن خبرات الإتقان التي يتعرض لها الأفراد تولد لديهم المزيد من الثقة والرغبة في تجربة مهام متشابهة أو أكثر صعوبة . إذا أردنا تطبيق ذلك على الأداء القرائي لطلاب الابتدائية ، فماذا يعني ذلك ؟

- أ الإطفال الذين استطاعوا اكتساب المهارات القرائية الأساسية لديهم حافز للقراءة أكثر من زملائهم الآخرين
- ب الإطفال الذين لديهم إحساس عالٍ بالثقة بالنفس ليس بالضرورة أن يملكو مهارات قرائية أفضل من زملائهم
- ج الإطفال الذين يتقنون المهارات القرائية الأساسية يصبح لديهم دافع أقل للقراءة لأنهم سمّوا من كثر القراءة
- د الإطفال الذين لم يتقنوا المهارات القرائية الأساسية يكونون أكثر تحفيزاً حتى يتمكنوا من إتقان تلك المهارات

الجواب : أ

بعد تقديم عدد من المفاهيم في الدرس، طرح المعلم على الطلاب عددا من الأسئلة.  
فإن كنت تعلم أن المعلم ينطلق في درسه من المدخل المعرفي، فإن الهدف من طرح  
الأسئلة هو:

- أ تعريف الطلاب بقدراتهم
- ب إدراك الروابط بين المفاهيم
- ج إعادة توضيح المفاهيم الصعبة
- د الحكم على مستويات الطلاب

الجواب : ب

أي مما يلي ليس من وسائل تقويم الطلاب الكيفي :

أ بطاقات الملاحظة

ب قوائم الشطب

ج سلم التقدير

د الاختبارات

الجواب : د

الهدف التعليمي اي صياغة غير صحيحة للهدف التعليمي :-

- أ ان يعدد الطالب
- ب ان يذكر الطالب
- ج ان يوضح الطالب
- د ان يقدر الطالب

الجواب : د



يستهدف المعلم في أحد الدروس تنمية مهارات حل المشكلات لدى الطلاب بإشراكهم في نشاطات تعليمية تناسبهم، يتطلب تحقيق هذا الهدف أن تكون النشاطات التعليمية

قائمة على:

أ توليد تخمينات ذكية

ب تقديم نشاط إثرائي

ج تعديل المفاهيم الخاطئة

د توفير مصادر تعلم

الجواب : أ

في الصف الثالث الابتدائي انتهوا من دراسة وحدة دراسية مرتبطة بالمجتمع ، أي من أسئلة التعلم الآتية المتعلقة بالوحدة من شأنها أن تنمي مهارات التفكير الإبداعي

- أ ما الشيء المهم الذي تعلمته عن مجتمعك خلال دراستك لهذه الوحدة ؟
- ب ما الأشياء التي يمكنك القيام بها للحفاظ على مدينتك نظيفه ؟
- ج ماذا تفعل الشرطة للحفاظ على سلامة وأمن الناس ؟
- د لماذا يستخدم الناس المكتبة العامه في المدينه ؟

الجواب : ب

فصل الشتاء بالملكة ممطر، وفصل الشتاء أفضل من فصل الصيف :

أ حقيقة وحقيقة

ب رأي وحقيقة

ج رأي ورأي

د حقيقة ورأي

الجواب : د

..... سيستمر الخلاف بيننا؟

- أ إلاما
- ب إلام
- ج إلامى
- د إلى ما

الجواب : ب



أحمد لديه غرفة مستطيلة طولها ٦ وعرضها ٤ يريد شراء فرشاة لها سعر المتر ٥٠ ريال، كم تكلفة الفرشة :

- أ ١٨٠٠
- ب ١٢٠٠
- ج ١٠٠٠
- د ٢٠٠٠

الجواب : ب

حين تكشف وجود تصورات بديلة للمفاهيم لدى طلابك فإن العلاج الملائم لذلك هو :

- أ نموذج بوسنر
- ب التعلم التعاوني
- ج الموديلات التعليمية
- د الرحلات المعرفية

الجواب : أ

الضاد كُتبت خطأ في كلمة:

- أ الظلم
- ب الانضباط
- ج النظام
- د الظاهرة

الجواب : ب

الأطفال ذوي الإعاقة العقلية يعانون من صعوبات في النطق والكلام مما يؤثر على قدراتهم  
في:

- أ النضج
- ب التعلم
- ج الحركة
- د التمثل

الجواب : ب



حصل طالب على ٧ من ١٠ في مادة ، وحصل على ٣ من ١٠ في مادة اخرى ،  
احسب متوسط نسبته المئوية في المادتين:

- أ ١٠٪
- ب ٣٧٪
- ج ٥٠٪
- د ٧٣٪

الجواب : ج

راشد وفيصل يدرسان فالصف الثالث الابتدائي ، راشد لديه انخفاض في جميع المناهج الدراسية، وفيصل لديه ضعف فالرياضات واللغة العربية:

- أ كلاهما لديه بطء تعلم
- ب كلاهما لديه صعوبات تعلم
- ج راشد صعوبات تعلم وفيصل بطء
- د فيصل صعوبات تعلم وراشد بطء

الجواب : د

من مقاييس التشتت :

أ الانحراف المعياري

ب المنوال

ج الوسيط

د الوسط الحسابي

الجواب : أ

عندما يطلب المعلم من الطلاب إصدار أحكام على مواقف ضمن معايير محددة، فإن ذلك يطور لديهم مهارات:

- أ التساؤل التعليمية
- ب الكتابة التفسيرية
- ج حل الصراعات
- د التفكير العليا

الجواب : د



حضر محمد للاجتماع في المدرسة، وكان متأكدا أنه سيكون مميزا وفاعلا :

- أ حقيقة / رأي
- ب حقيقة / حقيقة
- ج رأي / حقيقة
- د رأي / رأي

الجواب : أ

اختبار دولي يستهدف طلاب الصف الرابع الابتدائي وقدراتهم القرائية والاستيعابية  
ويقام كل ٥ سنوات :

TALISA أ

PISA ب

PIRLS ج

TIMSS د

الجواب : ج

## الرسم البياني المناسب للبيانات الوصفية النوعية:

- أ الأعمدة البيانية
- ب المضلع التكراري
- ج القطاعات الدائرية
- د المنحنى التكراري

الجواب : ج

فن توظيف الإمكانيات المتاحة من أجل تحقيق الأهداف التعليمية، والتي تتمثل في مجموعة إجراءات التدريس التي يختار المعلم تنفيذها أثناء الدرس بهدف حل مشكلة معينة أو لإنجاز هدف معين:

أ الاستراتيجية التدريسية

ب المداخل التدريسية

ج نظريات التعلم

د الطريقة التدريسية

الجواب : أ



هناك عدة طرق لترتيب فقرات الاختبار، ما الترتيب الأفضل الذي يتعين على باني الاختبار فعله لتشجيع متدني التحصيل على الاستمرار في الإجابة؟ الترتيب تبعاً لـ

- أ صعوبة الفقرات
- ب محتوى الفقرات
- ج نوع الفقرة أو شكلها
- د المستوى المعرفي للأهداف

الجواب : أ

أساس العلاقة بين المعلم وزملائه ومجتمع المدرسة يقوم على:

- أ اعتزازه بمهنة التعليم
- ب إكسابه المهارات العلمية لطلابه
- ج احترامه لقواعد السلوك الوظيفي
- د مشاوره المستمر مع إدارة المدرسة

الجواب : ج

## أنواع القراءة من حيث الأداء

أ - صامتة - جهرية

ب - متأنية - سريعة

ج - بحثية - تحصيلية

د - نقدية - ترفيهية

الجواب : أ

في احد المراكز يوجد ٦٠ قطعة حلوى بيعت منها ٤٥ قطعة والباقي تالفة كم نسبة القطع التالفة؟

أ ٢٥٪

ب ٥٠٪

ج ٦٠٪

د ٧٥٪

الجواب : أ



وجدت معلمة أن طالباتها يواجهن ضعف بربط المعلومة السابقة بالجديدة. كيف تحل هذي المشكلة

- أ نسخ
- ب تكرار
- ج تلخيص
- د خرائط ذهنية

الجواب : د

الممارسة الصحيحة التي تعكس توقعات المعلم بأداء عال من المتعلم عندما يخطئ في تقديم الإجابة الصحيحة حول أحد الأسئلة، هي

- أ إعادة صياغة السؤال بطريقة أخرى
- ب الاكتفاء بإخبار الطالب بأنه مخطئ
- ج تقديم الإجابة النموذجية عن السؤال
- د طلب الإجابة الصحيحة من طالب آخر

الجواب : أ

اي من البرامج الاحصائية الاتية يمكن من خلالها ادخال البيانات التي يحصل عليها المعلم من الاختبارات والاستبانات وتحليلها ؟

أ SAP

ب SPSS

ج 3ds MAX

د AUTOCAD

الجواب : ب

## البحث الاجرائي من خصائصه :

- أ أساسي
- ب وصفي
- ج محدد
- د كمي

الجواب : ج



## عناصر المنهج تبدأ من وإلى:

- أ الأهداف - طرق التدريس - التقويم - المحتوى
- ب الأهداف - التقويم - طرق التدريس - المحتوى
- ج الأهداف - التقويم - المحتوى - طرق التدريس
- د الأهداف - المحتوى - طرق التدريس - التقويم

الجواب : د

## تقويم المعلم بحسب تحقيق الأهداف

- أ ذاتي
- ب تشخيصي
- ج محكي
- د معياري

الجواب : ج

أكثر أشكال التفكير المركب استحواذ على اهتمام الباحثين والمفكرين التربويين

- أ التفكير الإبداعي
- ب التفكير المعرفي
- ج التفكير الناقد

الجواب : ج

أن يجب الطالب المدينة التي يعيش فيها . الهدف خطأ بسبب

- أ غير قابل للقياس
- ب لم يذكر اسم المدينة
- ج لم يحدد المعيار

الجواب : أ



(خذ خطوة وبادر بأخذ اللقاح) رسائل توعوية ترسلها وزارة الصحة للمواطنين. نمط

الاتصال

أ أفقي

ب تصاعدي

ج تنازلي

د محايد

الجواب : ج

اي مما يأتي لا يعد من مواصفات اختيار مصادر التعلم الرقمية :

- أ الحداثة و الدقة
- ب سهولة الاستخدام
- ج الدعم الفني الدائم
- د الملاءمة لخصائص المتعلمين

الجواب : ج

موظف راتبه ٧٠٠ وكل سنه يزيد راتبه ٣٠٠ ريال كم بيكون بعد ٤ سنوات

أ ١٨٠٠

ب ١٩٠٠

ج ٢٥٠٠

د ٣٥٠٠

الجواب : ب

## توقعات المعلم العالية لطلابه تعكس:

- أ إنجازه الشخصي وتطوره المهني
- ب أداءه المتمركز حول أنشطة التعلم
- ج إيمانه بقدرة جميع طلابه على النجاح
- د رغبته بتحقيق تنافس مستمر بين طلبة

الجواب : ج



سؤال اختلاف المصححين في الاختبار مع وجود اجابة نموذجية

أ الصدق

ب الثبات

ج التمييز

د الموضوعية

الجواب : د

إذا تعلم الطالب مسك القلم فيعتبر نمو

- أ جسمي
- ب عقلي
- ج ثقافي
- د انفعالي

الجواب : أ

معلم يوجه سؤال إلى طالب ثم يعيد صياغة السؤال إلى جميع الطلاب للحصول على  
إجابة أكثر دقة. نوع الأسئلة :

- أ السابرة
- ب المفتوحة
- ج المركبة

الجواب : أ

يرى المعلم أن طلاب المدن أكثر حركة وطلاب القرى أكثر هدوء . يعود ذلك إلى عوامل

- أ طبيعية
- ب مكتسبة
- ج سلوكية
- د بيئية

الجواب : ب



قدرة الطفل على التصنيف والاعتماد على المحسوسات حسب تصنيف بياجيه للنمو  
العقلي في مرحلة

- أ المحس حركية
- ب العمليات المادية
- ج ما قبل العمليات

الجواب : ب

الطالب له أسلوب خاص في استقبال المعلومات ومعالجتها على طريقة البنية المعرفية

- أ سكر
- ب أوزبل
- ج برونو
- د فايجو تسكي

الجواب : ب

اقترح المعلم على الطلاب طرح الأفكار لموضوع معين ودراسة هذا الموضوع لإيجاد  
الحلول

- أ التعليم التعاوني
- ب العصف الذهني
- ج الصف المقلوب

الجواب : ب

دعوة الطلاب للتفكير في محتوى المقروء ؛ كي يقوموا بالتعبير عنه كتابيا يسمى  
بإستراتيجية:

أ Spawn

ب Raft

ج تدريس الأقران

د التدريس التبادلي

الجواب : ب



شخص لديه مسبح دائري يريد عمل سياج له إذا كان قطر الدائرة ٦ ما هو طول السياج

أ ٦

ب ٩

ج ١٨

د ١٩

الجواب : د

(خذ خطوة وبادر باخذ اللقاح) رسائل توعوية ترسلها وزارة الصحة للمواطنين . نمط

الاتصال:

أ افقي

ب صاعد

ج نازل

د محايد

الجواب : ج

المثل التالي اي مثل هو اقرب له في المعنى :  
رأيي قبل شجاعة الشجعان؟

- أ الموت اهون من ميته الجبناء
- ب السيف اصدق انباء من الكتب
- ج الحياة ليست للجبناء
- د اول الحزم المشورة

الجواب : د

أي مما يلي يصف بيانات نوعية

أ) مدرجات تكرار

ب) مضع تكرار

ج) بيانات خطية

د) أعمدة بيانبة

الجواب : د

من ركائز العملية التعليمية العلاقة الايجابية بين المعلم والطالب، إلا إن الإفراط

- أ ثوري
- ب تسلطي
- ج فوضوي
- د ديموقراطي

الجواب : ج



التصميم الذي يتيح للطالب الانتقال للامام والى الخلف والى اي نقطة بحرية، يسمى:

أ الخطي

ب المتفرع

الجواب : ب

الطالب فهد اخبره المعلم ليكتب الحل على السبورة فلاحظ المعلم انه احمر وجهه ما  
يمكن للمعلم ان يفعل:

- أ) يأمر الطالب بالرجوع إلى مكانه
- ب) يقوم المعلم بمساعدته على الحل في السبورة
- ج) يخرج طالب آخر ويحل معه السؤال
- د) يوجهه السؤال لبقية الطلاب

الجواب : ب

أكمل الفراغ: الصراخ يكون عالياً على حسب نوعه . . . . . صراخ الطفل عند الحاجة للطعام يصرخ ليحصل عليه

- أ على سبيل المثال
- ب غير أن
- ج مع ذلك

الجواب : أ

أي مما يأتي من سمات المتحدث الجيد؟

- أ القدرة على ضبط الانفعال
- ب الاستطراد لإبعاد الملل
- ج الحماس المتواصل برفع الصوت
- د الابتعاد عن النقاشات لحفظ الوقت

الجواب : أ

تابعني  
للمزيد



@y66606



[https://t.me/y66606\\_dt](https://t.me/y66606_dt)





خرائط مفاهيم مهمة لاختبار  
الرخصة المهنية العام (التربوي)



إعداد  
د. فيصل العوفي  
مدرّب الرخصة المهنية العام

- دورة الرخصة المهنية العام -



الحاجة لتحقيق الذات والطموحات

الابتداع  
حل المشكلات  
النشاط السياسي

هرم  
ماسلو  
Maslow's Needs Hierarchy

الحاجة النفسية / التقدير

التقدير ، الثقة ،  
إحترام الذات والآخرين

الحاجة الإجتماعية

العلاقات الأسرية / الصداقة  
الحميمة الزوجية

الحاجة للأمان

السلامة الجسدية / الأمن الأسري  
أمن الممتلكات

الحاجة الفسيولوجية  
الجسدية

التنفس ، الأكل ، الشرب ، النوم ، التزاوج

0502531214

Albaraah.qudrat

## تصنيف بلوم للأهداف التعليمية

صدر تصنيف "بلوم" عام 1956 في ست مستويات متدرجة للعمليات العقلية ، تبدأ بالبسيط وتنتقل إلى المعقد.

مهارات عليا

### التقويم

06

إصدار حكم على  
الموضوع بناء  
على معايير

يحكم  
يقرر  
يفند  
يقيم  
يعتبر

### التركيب

05

تجميع الأجزاء  
لتكوين كل  
جديد

يركب  
يؤلف  
ينتج  
يستخلص  
يشق

### التحليل

04

التفكيك  
والتجزئة إلى  
عناصر ومكونات

يحلل  
يقارن  
يوازن  
يصنف  
يبين

### التطبيق

03

استخدام ما  
سبق تعلمه في  
مواقف جديدة

يطبق  
يستعمل  
يعرب  
يبرهن  
يستخرج

### الفهم

02

إدراك واستيعاب  
المعلومات

يترجم  
يعلل  
يفسر  
يلخص  
يصوغ

### التذكر

01

استدعاء  
المعلومة من  
الذاكرة

يعرف  
يحدد  
يذكر  
يسترجع  
يعدّد

- دورة الرخصة المهنية العام -

0502531214 Albaraah.qudrat

مهارات دنيا



- دورة الرخصة المهنية العام -

## مخروط ديل للخبرة



0559513555



Albaraah.qudrat

- دورة الرخصة المهنية العام -

# نافذة جوهاري لتحليل الشخصية



0502531214



Albaraah.qudrat



- دورة الرخصة المهنية العام -

أساليب رعاية الطلاب  
الموهبين



التجميع

وضع مجموعة من الطلاب الموهبين ذوي القدرات العقلية المتقاربة في إطار تعليمي واحد كصف أو مدرسة.

التسريع

أسلوب تربوي وإجراء يعطي الطالب الذي يستوفي كامل شروط التسريع الحق في الإنتقال عبر السلم التعليمي إلى صف دراسي أعلى بصف دراسي واحد من الصف الدراسي الذي يدرس فيه

الإثراء

تزويد الطالب الموهوب بوحديات تعليمية ونشاطات إضافية على ما يتعلمه زملاؤه العاديين بما يلائم ميوله وقدراته الخاصة وذلك بهدف توسيع معلوماته وتعميق خبراته .

مؤشرات  
الموهبة



الإبداع

- ◀ توليد أفكار وحلول غير مأوفة.
- ◀ الحساسية للفن والجمال.
- ◀ حب الاستطلاع والتجريب.
- ◀ القدرة على الربط بين الأفكار وتوليد علاقات.

القيادة

- ◀ قدرة على تحمل المسؤولية والقيادة.
- ◀ قدرة على اتخاذ القرار.
- ◀ القدرة على الإقناع والتأثير.
- ◀ التطوع وحب المبادرة.

العمل

- ◀ إنهاء العمل في الوقت المطلوب.
- ◀ القدرة على التعامل مع ضغوط العمل.
- ◀ الدقة والإتقان.
- ◀ الدافع الداخلي للإنجاز.

التعلم

- ◀ سرعة الفهم والاستيعاب.
- ◀ حصيلة عالية من المفردات.
- ◀ طرح الاستفسارات أعلى من مستواه العمري.
- ◀ قدرة حسابية عالية.



0502531214



Albaraah.qudrat

دورة الرخصة المهنية العام التربوي د/ فيصل العوفي

## نموذج مكارثي

قامت السيدة مكارثي في تطوير لنموذج كولب في إظهار الأسئلة للنموذج  
لماذا؟ ماذا؟ كيف؟ ماذا لو؟

معرفة محسوسة



معرفة نظرية

مثال على نموذج مكارثي في تخطيط التدريس

ماذا لو تعلمت؟ ماذا لو طبقت؟	لماذا أتعلم؟
بعد عرض الدرس أفسح المجال للمتعلمين للتعبير عن آرائهم وكيف يمكن تطبيق موضوع الدرس في الواقع، وماذا يمكن أن يضيفوا ويطوروا عليه.	أبرز السبب الذي تقنع به المتعلم بأن الموضوع يستحق التعلم وأنه مفيد له في الحياة <b>التحفيز فعال في هذا المربع</b>
كيف أتعلم؟	ماذا أتعلم؟
قدم طريقة التنفيذ والعمل بشكل إجرائي تطبيقي	قدم المحتوى المعرفي شاملاً المفاهيم، والمبادئ، والأفكار بطريقة تفاعلية كذلك.

للتسجيل في دورات الرخصة المهنية الإستفسار واتس

WWW.albaraah.sa Albraah.qudrat 0559513555

### الاشتراط الإجرائي (سكنر)

- 1 نوعين من السلوك  
- استجابي وهو الفعل المنعكس  
- اجرائي ليس محدد بمثير
- 2 إرادي ولا إرادي السلوك
- 3 يركز على نتائج السلوك
- 4 السلوك متنوع
- 5 المثيرات في السلوك الاجرائي غير محددة
- 6 ترتبط الاستجابة بمثيرات جديدة

### مقارنة بين

### الاشتراط الكلاسيكي بافلوف

### الاشتراط الاجرائي سكنر

### الاشتراط الكلاسيكي (بافلوف)

- 1 السلوك انعكاسي
- 2 السلوك لا إرادي
- 3 يركز على الإقتران لحدوث التعلم
- 4 السلوك ثابت نسبياً
- 5 المثير محدد وواضح
- 6 المثيرات متتابعة

للتسجيل في دورات الرخصة المهنية ودورات القدرات العامة الاستفسار واتس

[www.albaraah.sa](http://www.albaraah.sa)  [Albraah.qudrat](https://www.instagram.com/Albraah.qudrat)  0559513555 



## ملخص نظريات التعلم دورة الرخصة المهنية العام التربوي ، د / فيصل العوفي

- 1 **بافلوف**  
نظرية التعلم الشرطي الكلاسيكي  
سعت إلى تفسير عملية التعلم. هي أن التعلم عبارة عن ارتباط بين مثير واستجابة. (تجربة الكلب وإسالة اللعاب) قبل الاشتراط: الطعام يمثل مثير طبيعي واللعاب استجابة طبيعية . بعد الاشتراط: صوت الجرس يمثل مثير شرطي واللعاب استجابة شرطية
- 2 **سكندر**  
السلوكية الأصولية  
التعلم كعملية تشكيل ترابطات بين المحفزات التي تحدث من البيئة المحيطة وبين الاستجابات للتوافق التي تنطلق من الفرد . " التعزيز" يقوي الاستجابات ويريد من احتمالية وقوع حادثه أخرى عندما يكون الحافز موجود مرة أخرى .
- 3 **ثورندايك**  
التعلم بالمحاولة والخطأ  
يتعلم الطالب من خلال المحاولة والتعرف على أخطائه ومن قوانين التعلم  
1- قانون الأثر  
2- قانون التدريب (التكرار)  
3- قانون الاستعداد
- 4 **جاثري**  
التعلم بالاقتران  
يعتمد جاثري في تفسيره للتعلم على مبدأ رئيسي ألا وهو مبدأ الاقتران وينص على "عندما تصاحب مجموعة من المثيرات حركة، فإن هذه المثيرات عند تكرارها سوف تميل إلى ان تعقبها هذه الحركة "
- 5 **باندورا**  
نظرية التعلم الاجتماعي  
التعلم بالملاحظة مصدر رئيسي للتعلم ويكون التعلم بتقليد وملاحظة الآخرين ويطلق عليها نظرية التعلم بالمحاكاة والتعلم بالتمجدة
- 6 **كوهler & فرتهمير**  
الاستبصار (الجشطات)  
الجشطات نوع من التعلم يختلف عن السلوك. وهو الفهم الكلي للموقف وليس الجزئي. ويعتمد ذلك العلم على التفكير والتأليف والابداع (الابتكار) للوصول الى حل للمشكلة من خلال ما يعرف بـ "الاستبصار".
- 7 **برونر**  
التعليم بالاكشاف  
وتقدم العرفة على ثلاثة مراحل حسب النمو :  
- مرحلة العملي  
- مرحلة الأيقوني والتصوري  
- وأشتهر برونر بالنهج الحلزوني
- 8 **أوزويل**  
التعليم ذو معنى  
يتمكن التعلم من ربط المعلومات الجديدة بالمفاهيم الموجودة في بنيته المعرفية .  
للنظريات المتقدمة :  
أ- المنظم المشرح عندما يكون الدرس جديداً  
ب- المنظم المقارن لدرس تمت دراسته مسبقاً
- 9 **جاردنر**  
الذكاءات المتعددة  
لدى الانسان ذكاءات متعددة بها : - لفظي لغوي (فضائي تصوري)  
- رياضياتي منطقي (مع الآخرين)  
- بدني حركي (مع الذات)  
- سمعي موسيقي (مع الطبيعة )
- 10 **أريك أريكسون**  
النمو الاجتماعي  
يرى اريكسون أن النمو الإنساني هو حصيلة التفاعل بين العوامل البيولوجية والفيزيائية، والعوامل الاجتماعية ويتكون من 8 مراحل أهمها خمسة مراحل في التعليم:  
مرحلة (1) المرحلة الأولى (0-2) من الميلاد حتى سنتين  
مرحلة (2) الاستقلال مقابل العصور بالجنس من سنتين حتى أربع سنوات  
مرحلة (3) المبادرة (3-6) المبادرة في العمل (العصور المبكرة)  
مرحلة (4) الكفاءة مقابل العصور بالجنس : (6-12) المبادرة في العمل (العصور المتوسطة)  
مرحلة (5) الهوية مقابل العصور بالجنس : (12-18) المبادرة في العمل (العصور المتأخرة)
- 11 **جان بياجيه**  
نظرية المعرفة الجينية، يتطور التعلم بالمرحل:  
- الحسية الحركية : من الميلاد حتى سنتين  
- ما قبل العمليات : 2 - 7 سنة  
- العمليات المحسوسة : 7 - 11 سنة  
- العمليات المجردة : 11 سنة وحق البلوغ
- 12 **جون ديوي**  
التعليم التجريبي  
العملية التي تدور بين العلم والطالب والتي تغرس التجربة المباشرة في المحيط والمحتوى التعليمي .
- 13 **فيجو تسكي**  
البنائية الاجتماعية  
الجماعات تبني العرفة بشكل تعاوني متبادل مما يخلق ثقافة مصفوة لنواتج ذات معالي مشتركة  
تنمية المنطقة المركزية العرفة تأتي بداية من خلال تفاعل اجتماعي لتعلم مع شخص أكثر معرفة ثم بعد ذلك تبني ذاتيا كمنشأ فردي .
- 14 **نونাকা & تاكيشي**  
نظرية إنتاجية المعرفة  
العرفة يتم إنتاجها من خلال التفاعل بين العرفة الصريحة والمعرفة الضمنية ويطلق على التفاعل بين هذين النوعين من العرفة " تداول العرفة " وخلال عملية التداول تتوسع العرفة الصريحة والضمنية نوعا وكما .
- 15 **ماسلو**  
نظرية إنسانية تقوم على حاجات الإنسان ودوافعه وورغياته مثل :  
- حاجات الأمن والتقدير - والإنجاز

للتسجيل في دورات الرخصة المهنية ودورات القدرات العامة الاستفسار واتس

www.albaraah.sa Albraah.qudrat 0559513555

4- نظريات اجتماعية  
5- نظريات إنسانية

1- نظريات سلوكية  
2- نظريات معرفية  
3- نظريات بنائية

دورة الرخصة المهنية العام التربوي د/ فيصل العوفي

## مقارنة بين رتب المعلمين في الرخص المهنية

الرتبة	الدرجة المطلوبة في الاختبار	شروط الرتبة
معلم ممارس	من 50 إلى 69	يحمل مؤهل جامعي في تخصصه 6 سنوات خبرة ( بكالوريوس ) 5 سنوات خبرة ( ماجستير ) 4 سنوات خبرة ( دكتوراة )
معلم متقدم	من 70 إلى 79	متاح لرتبة معلم ممارس 5 سنوات خبرة ( بكالوريوس ) 4 سنوات خبرة ( ماجستير ) 3 سنوات خبرة ( دكتوراة )
معلم خبير	من 80 فأعلى	متاح لرتبة معلم متقدم

للتسجيل في دورات الرخصة المهنية الإستفسار واتس

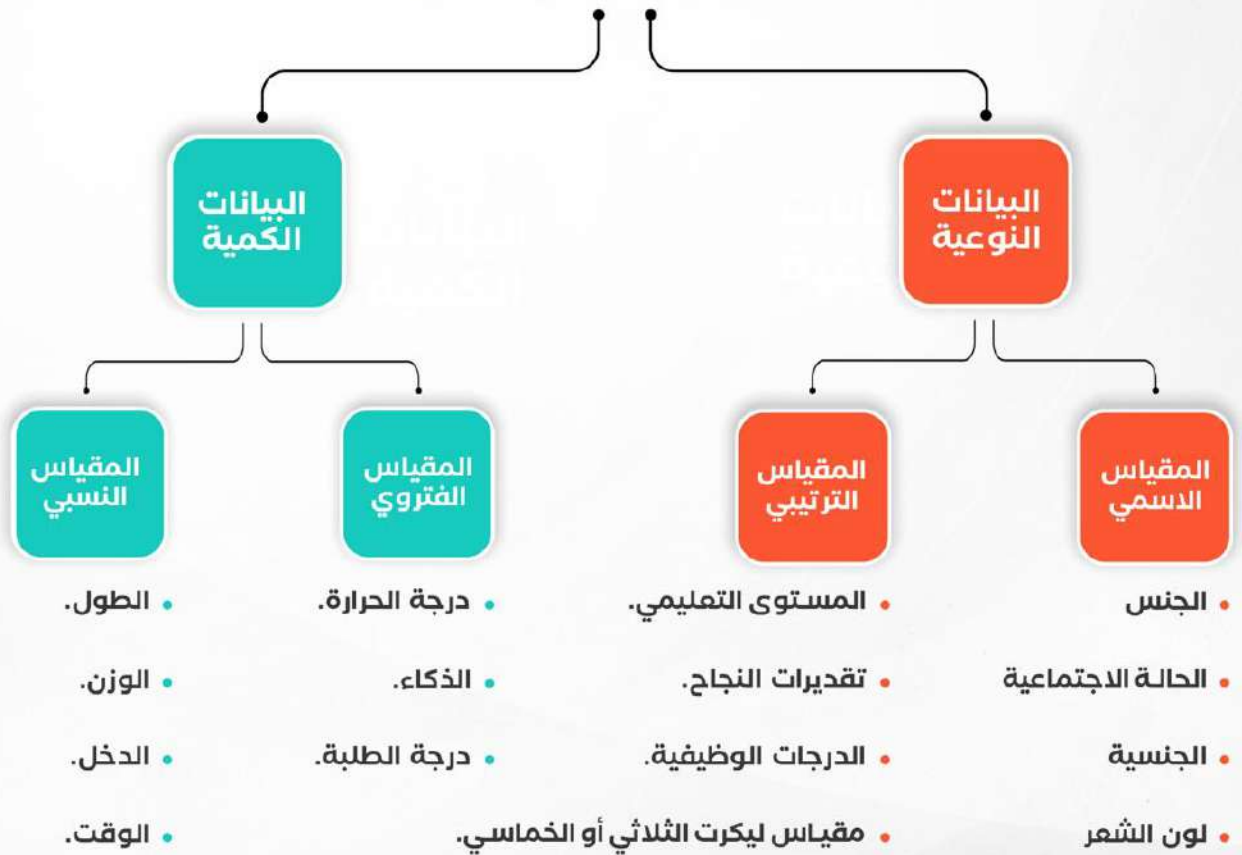
WWW.albaraah.sa Instagram Albaraah.qudrat WhatsApp 0559513555



دورة الرخصة المهنية العام التربوي د/ فيصل العوفي

## المقاييس الاحصائية

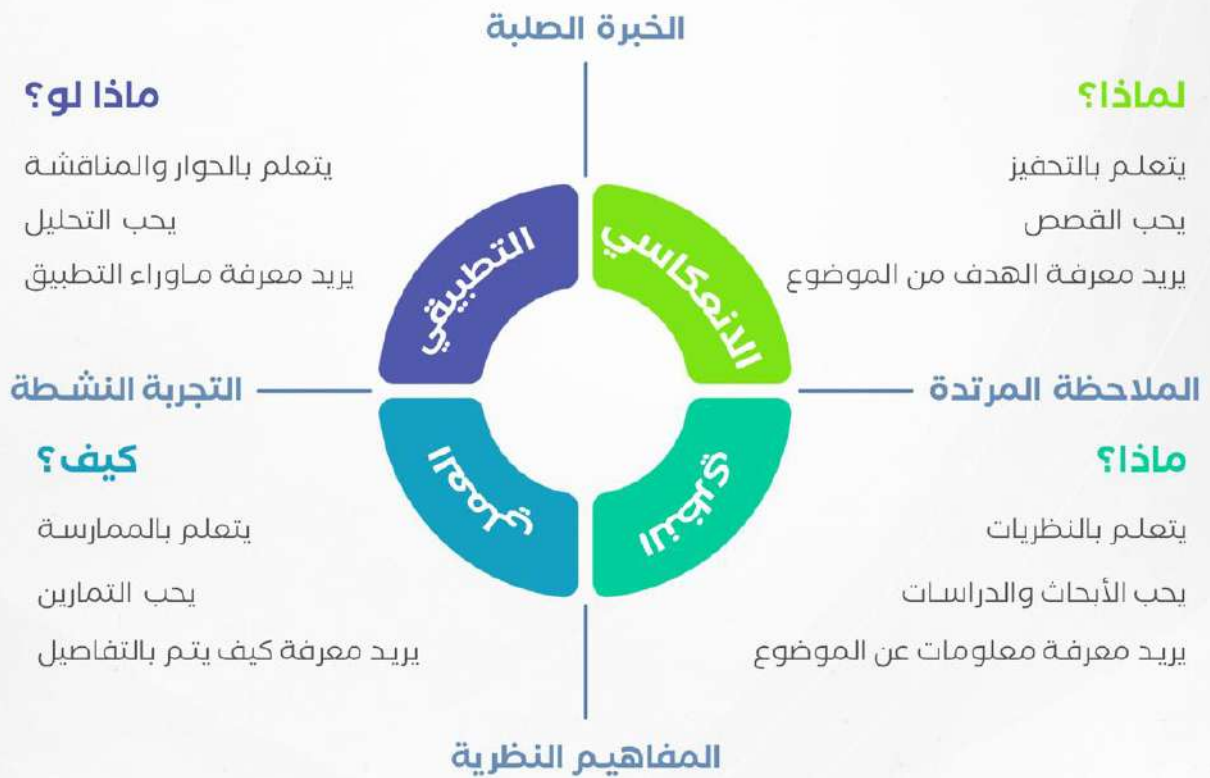
### البيانات والمقاييس الاحصائية



للتسجيل في دورات الرخصة المهنية الإستفسار واتس

WWW.albaraah.sa Albraah.qudrat 0559513555

## دورة الرخصة المهنية العام التربوي د/ فيصل العوفي نموذج كولب في أساليب التعليم



### نظرية كولب للعملية التعليمية

قدم "ديفيد كولب" نظريته التعليمية التجريبية في كتابه المشهور عام 1984 "التعلم التجريبي":  
أن التجربة هي مصدر التعلم و التطور.  
ويرتكز البيان التفصيلي لأسلوب كولب التعليمي على ضرورة بناء التعلم على أساس التجربة، و على أهمية نشاط الشخص أثناء عملية التعلم، وعلى النظرية التي تؤكد على أن الذكاء هو نتيجة التفاعل بين الشخص والبيئة.



للتسجيل في دورات الرخصة المهنية الإستفسار واتس

WWW.albaraah.sa @Albaraah.qadrat 0559513555

دورة الرخصة المهنية العام التربوي د/ فيصل العوفي

## بحث الدرس

مفهوم نموذج بحث الدرس ( LESSON STUDY MODEL )

إن بحث الدرس هو بحث إجرائي تشاركي يقوم في الأصل على قاعدة التأمل في الممارسات التدريسية، ويضطلع به مجموعة من المعلمين الخبراء وينضوي على بؤرة أو مشكلة تعليمية أو تعلمية معينة ويتطلب هذا البحث التشاركي وضع خطة عمل وتكون قصيرة أو طويلة المدى لتحقيق أهداف رئيسية

ما هي دورة بحث الدرس ( LESSON STUDY CYCLE )



تتألف مراحل دورة بحث الدرس من:

- 1- ضبط الهدف البعيد (موضوع بحث الدرس).
- 2- مرحلة تخطيط درس البحث.
- 3- مرحلة تنفيذ وملاحظة التدريس.
- 4- مرحلة المناقشة وجمع المعلومات.
- 5- مرحلة المراجعة.
- 6- مرحلة إعادة التدريس.
- 7- مرحلة كتابة التقرير.

للتسجيل في دورات الرخصة المهنية الإستفسار واتس

WWW.albaraah.sa Albraah.qudrat 0559513555

دورة الرخصة المهنية العام التربوي د/ فيصل العوفي

## نموذج فراير

مخطط لتوجيه عمليتي تعليم وتعلم المفاهيم وتصحيح الأخطاء الشائعة  
ويمكن استخدامه في بداية الدرس وذلك لاستكشاف المفاهيم الخاطئة لدى الطلاب  
أبعاد نموذج فراير



للتسجيل في دورات الرخصة المهنية الإستفسار واتس

WWW.albaraah.sa Albraah.qudrat 0559513555



دورة الرخصة المهنية العام التربوي د/ فيصل العوفي  
**أساليب استخدام الدافعية في زيادة التعلم الصفي**

**1** إثارة إهتمام التلاميذ بموضوع الدرس في بداية الحصة و حصر انتباههم فيه و من أكثر الطرق جدوى في تحقيق الأهداف التعليمية ما يلي :

إثارة حب الإستطلاع عند التلاميذ من خلال تقديم مادة تعليمية جديدة

توضيح أهمية تحقيق الأهداف التعليمية

إحداث تغييرات ملحوظة في الظروف المادية بغرف الصف

الإستشارة الصامتة التي تجعل التلاميذ يسألون

**2** المحافظة على إستمرار إنتباه التلاميذ للدرس طوال الحصة و من أكثر الطرق جدوى في تحقيقها :

تنويع الوسائل الحسية للإدراك

تنويع الأنشطة التعليمية

قيام المعلم بالتحرك و التنقل داخل غرفة الصف

تجنب السلوك المشتت للإنتباه

استخدام المعلم للتلميحات غير اللفظية المتمثلة في الإشارات و الحركات البدنية و تغيير نغمات الصوت

للتسجيل في دورات الرخصة المهنية الإستفسار واتس

WWW.albaraah.sa Albraah.qudrat 0559513555



دورة الرخصة المهنية العام التربوي د/ فيصل العوفي

## العينات في البحث العلمي

### أشكال العينة غير العشوائية

- 1- عينة الصدفة.
- 2- العينة الحصصية.
- 3- العينة القصدية. (المرضية)

### أشكال العينة العشوائية

- 1- العشوائية البسيطة.
- 2- العشوائية المنتظمة.
- 3- العشوائية الطبقية.
- 4- العشوائية المنقودية.

### طرق اختيار العينة

- 1- العينة العشوائية: (الاحتمالية)  
هي العينة التي يتم اختيارها على أساس مبدأ العشوائية، والذي يتيح لكل فرد من أفراد المجتمع فرصة متساوية للاختيار في العينة.
- 2- العينة غير العشوائية: (غير احتمالية)  
هي العينة التي لا يتم اختيارها على أساس مبدأ العشوائية، وبالتالي لا تتوافر فرص متكافئة لكل فرد من أفراد المجتمع للاختيار في العينة.

### مفهوم العينات

هي جزء من مجتمع الدراسة الأصلي (مفردات الظاهرة) سواء أفراد أو وثائق أو أشياء) يعبر عن أفراد المجتمع يختارها الباحث بأساليب مختلفة وفق شروط معينة لتمثل المجتمع الأصلي للدراسة.

### مصادر الخطأ في العينة

- 1- خطأ الصدفة: يسبب الفروق بين أفراد العينة وأفراد المجتمع لحفر حجم العينة.  
والحل هو: اختيار عينات كبيرة الحجم.
- 2- خطأ التحيز: يسبب عدم مراعاة الاختيار العشوائي للعينة.  
والحل هو: العشوائية في اختيار أفراد العينة.

### شروط العينة الجيدة

- 1- التجانس.
- 2- التكافؤ.
- 3- عدم التحيز.

### العوامل المؤثرة على حجم العينة

- 1- طبيعة المشكلة وأهدافها.
- 2- منهج البحث المستخدم.
- 3- حجم المجتمع الأصلي.
- 4- عدد المتغيرات المبحوث.
- 5- مستوى الدقة والعمق المطلوب.
- 6- مستوى التجانس بين أفراد المجتمع.
- 7- إمكانيات الباحث العملية والمادية والتقنية.

للتسجيل في دورات الرخصة المهنية الإستفسار واتس

WWW.albaraah.sa Albraah.qudrat 0559513555



دورة الرخصة المهنية العام التربوي د/ فيصل العوفي

## التأمل في عملية النمو المهني للمعلم

هو عملية ثلاثية تتضمن (الخبرة المباشرة، تحليل المعتقدات، التجربة والقيم)

### مستويات التأمل

من البسيط إلى المعقد

وصفه

المستوى

كتابة وصفية لما قام به المعلم من أداءات

التأمل الوصفي  
(الكتابة الوصفية)

محاولة إيجاد تبرير لما قام به من أعمال

التأمل التفسيري

حوار المعلم مع نفسه حول المشكلات التي تواجهه وحلولها

التأمل الحواري

مشاركة المعلم لزملاءه في تأمل الأداء المهني بهدف التغيير

التأمل الناقد

للتسجيل في دورات الرخصة المهنية الإستفسار واتس

WWW.albaraah.sa @Albraah.qudrat 0559513555

دورة الرخصة المهنية العام التربوي د/ فيصل العوفي  
أنواع التقويم بحسب التصحيح

محكي المرجع

يستخدم عند مقارنة أداء الطالب  
بدرجة محددة أو معيار محدد  
وتستخدم في ضوء كفايات  
محدودة مثل الاختبارات المهنية  
مثل تحديد درجة النجاح ب50

2

ذاتي المرجع

يستخدم عند مقارنة  
أداء الطالب  
بدرجات السابقة

1

معياري المرجع

يستخدم عند مقارنة أداء الطالب  
بدرجة زملاءه وتستخدم في  
مجال المنافسة مثل  
اختبارات القدرات والتحصيلي

3

للتسجيل في دورات القدرات العامة الإستفسار واتس

WWW.albaraah.sa Albraah.qudrat 0559513555