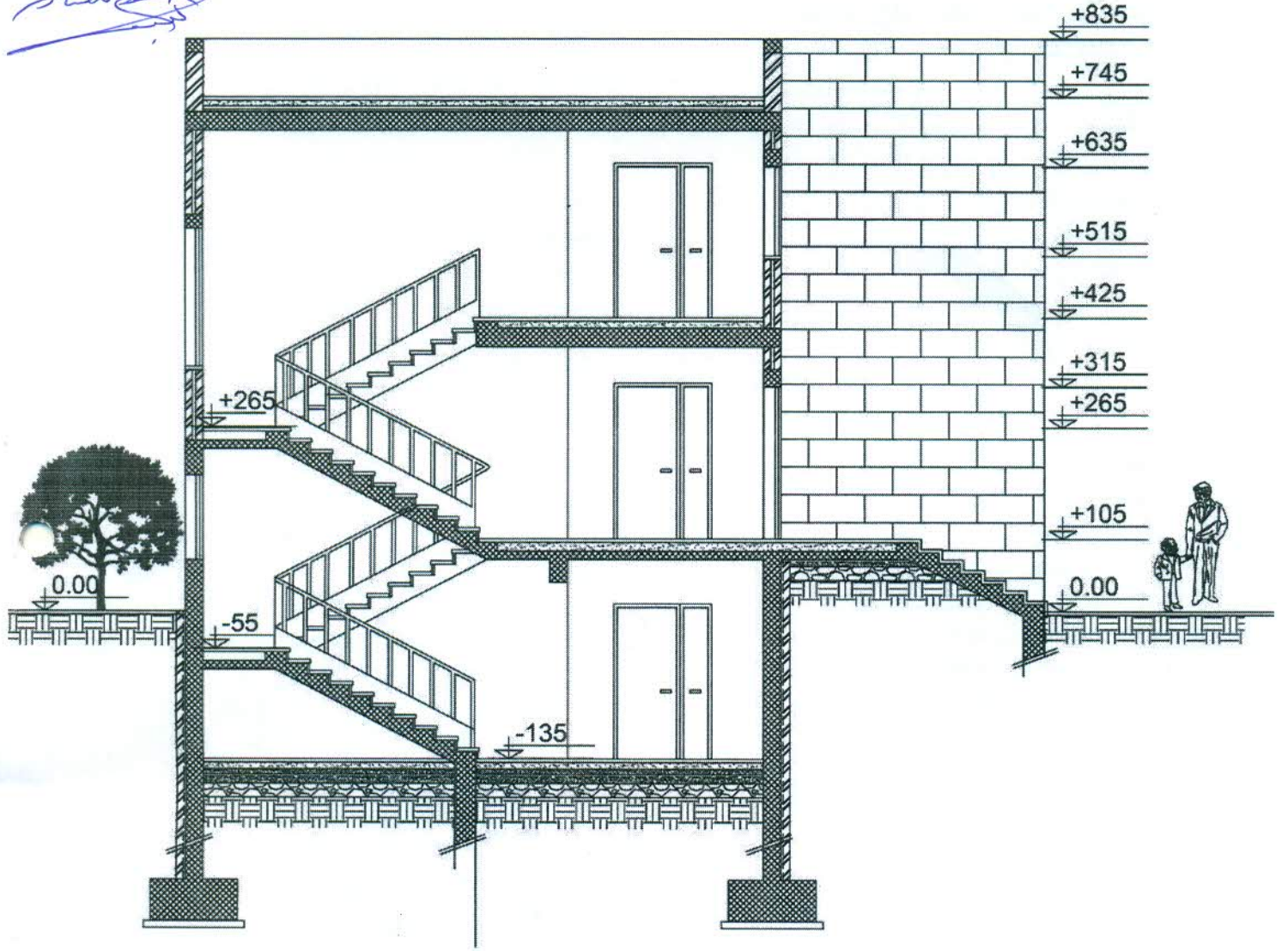


تم تصحيح مادة تنظيم وإشغال (ع) بعام 1981  
 1981-1982  
 تشارك.

تشارك



### المقطع 18 علامة

- طبقات أرضية القبو + منسوب 1 علامة  
 شاحط أول مقطوع في القبو + شيناج درجة أولى + درابزين 2 علامة  
 شاحط ثاني مرئي قبو + درابزين 1 علامة  
 ميده وسطى + منسوب 1 علامة  
 شاحط مقطوع في الأرضي + مناسيب + درابزين + ميده الوصول 2 علامة  
 شاحط واجهة + مناسيب 1 علامة  
 جدار استنادي + أساس + بلوك عازل 2 علامة  
 نافذة الدرج 0.5 علامة  
 سقف القبو 1 علامة  
 سقف أخير مع تصويبة 1 علامة  
 محاور 0.5 علامة
- مقطع بدرج المدخل 2 عامة  
 سقف الأرضي 1 علامة  
 واجهة 1 علامة  
 انهاء واخراج 1 علامة

## مسقط تنفيذي للقبو 20 علامة :

-أعمدة القبو 2 علامة

درج 4 علامات ( شاحط أول مع ترقيم 0.5-شاحط ثاني مع ترقيم 0.5 ميده وسطى 0.5

فانوس مع درابزين 0.5- سهم الصعود 0.5 -وهي ومرني 0.5-أنف 0.5- منسوب 0.5 )

جدران القبو مع العزل 2 علامة

حدود الأرضي 1

جدران داخلية 1

نوافذ قبو 1 علامة

أعمدة الارضي 1

أبعاد 2 علامة

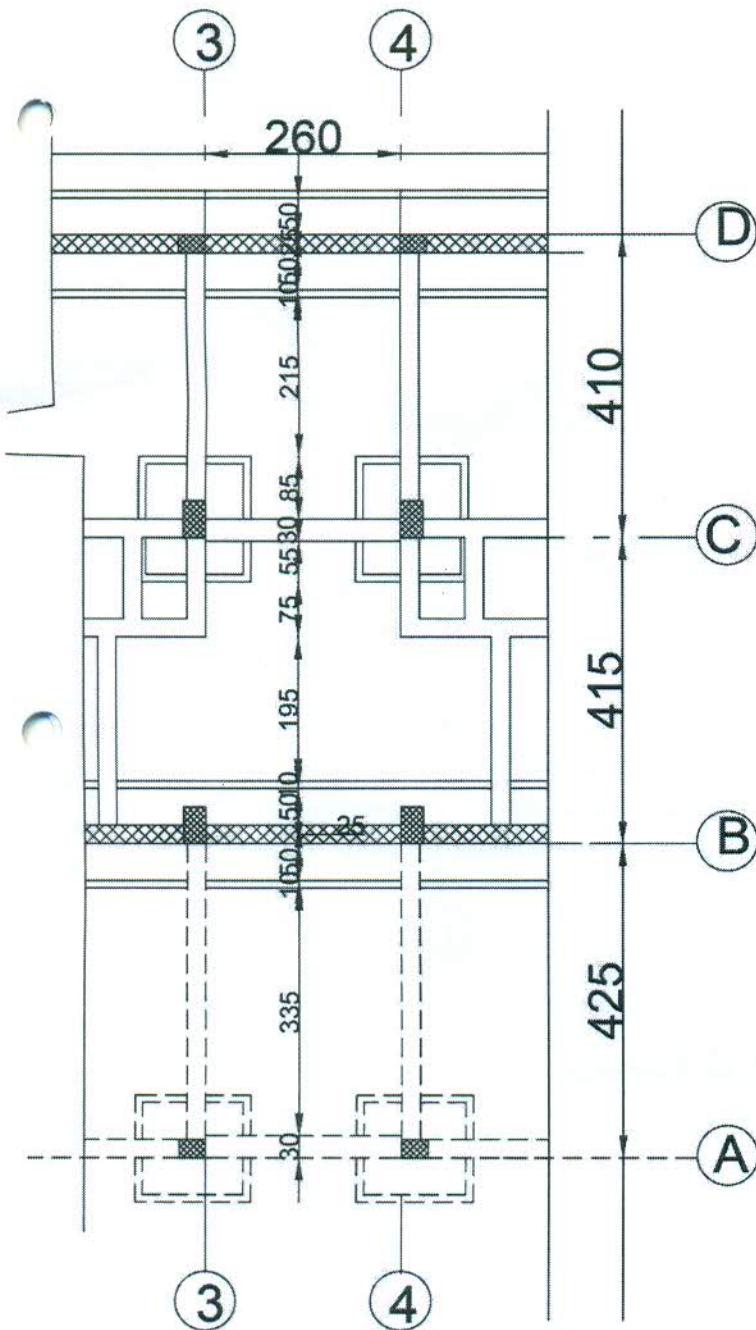
محاور 2 علامة

منور 1 علامة

فرش صحية 1 علامة

إنهاء 1 علامة

مناسيب 1 علامة



## مسقط أساسات 7 علامة

نماذج أعمدة 1 علامة

اساس مستمر 1

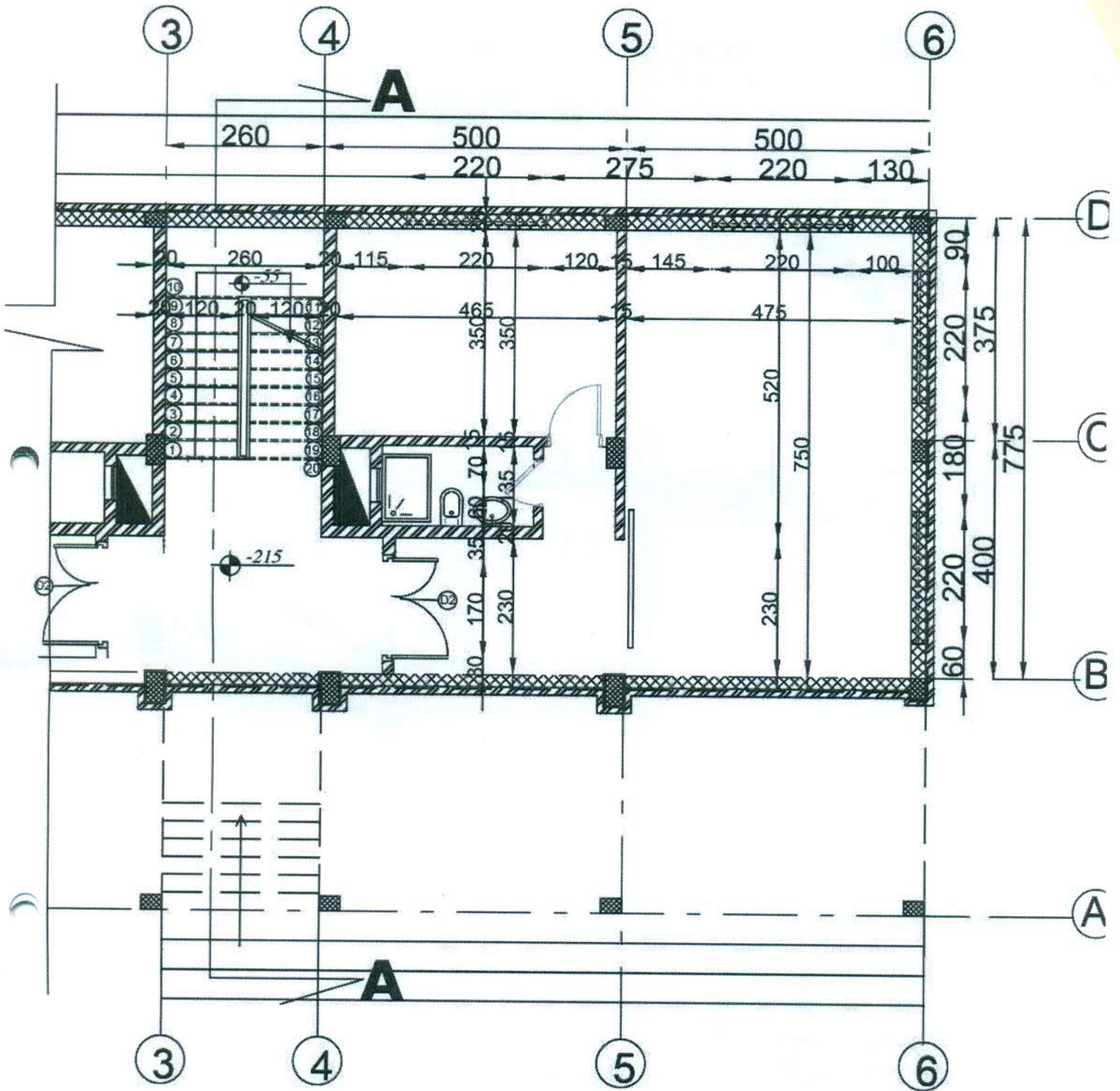
اساس اعمدة 1 علامة

شيناكات خارجية 1 علامة

شيناك درجة أولى مرئية 1 علامة

شيناك درجة أولى وهمية للمدخل 1 علامة

محاور وأبعاد 1 علامة



السؤال الأول: 25 درجات : الدراسة النظرية 5 علامات مسقط القبو 20 علامة

ارتفاع الدرجة 0.5 علامة

عدد الدرجات 0.5 علامة

عرض الشاحط 0.5 علامة

عرض الميدة الوسطى 0.5 علامة

القانون مع التطبيق 1 علامة

قانون طول الشاحط مع التطبيق 1 علامة

مناسيب 1 علامة