

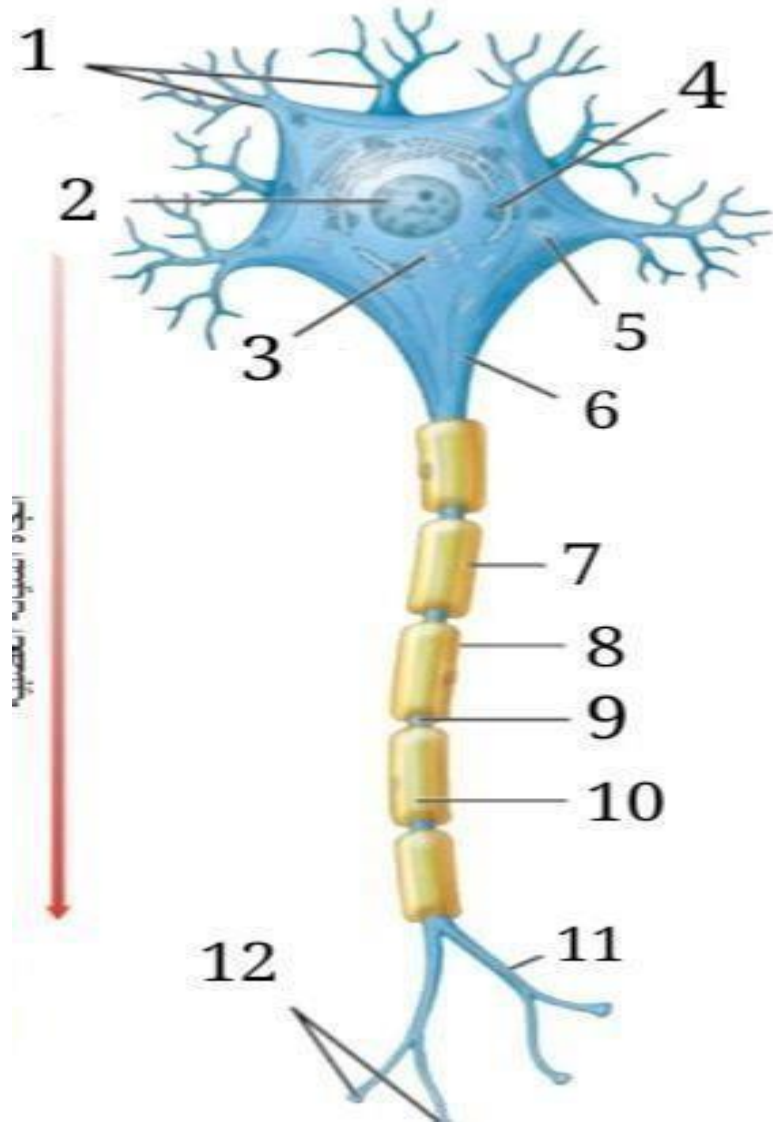
السؤال الأول :

أختر الإجابة الصحيحة			
1_ يتكون الجهاز العصبي من شبكة من خلايا عصبية أولية عند :			
أ_ البارامسيوم	ب_ الهيدرية	ج_ دودة الأرض	د_ الحشرات
2_ كل مما يأتي من أعراض السكتة الدماغية ماعدا :			
أ_ الخدر المفاجئ	ب_ الارتباك	ج_ فقدان الوعي	د_ السمنة
3_ ينفصل الأنبوب العصبي عن الوريقة الجنينية الخارجية عند :			
أ_ نهاية الأسبوع الثالث من الحمل	ب_ نهاية الأسبوع الرابع لحياة الطفل	ج_ نهاية الأسبوع الرابع من الحياة الجنينية	د_ بداية الأسبوع الرابع من الحمل
4_ تأخذ العصبونات في خلايا بوركينغ بالقشرة المخية شكل :			
أ_ هرمي	ب_ نجمي	ج_ احادي قطب	د_ عديمة محوار
5_ خلايا دبقية تفرز السائل الدماغي الشوكي :			
أ_ البطانة العصبية	ب_ النجمية	ج_ التابعة	د_ قليلة استطالات
6_ تشكل غمد النخاعين حول بعض الالياف العصبية في الجهاز العصبي المحيطي :			
أ_ كرواتيا	ب_ خلايا الدبق الصغيرة	ج_ خلايا الدبقية النجمية	د_ خلايا شوان
7_ المراكز العصبية للقسم نظير الودي ما عدا :			
أ_ جذع الدماغ	ب_ قرب الأحشاء	ج_ المنطقة العجزية للنخاع الشوكي	د_ الوطاء
8_ الناقل الكيميائي بين العصبون قبل العقدة والعصبون بعد العقدة :			
أ_ النورأدرينالين	ب_ الأدرينالين	ج_ الاستيل كولين	د_ الابنفرين
9_ عند اقف لإلقاء قصيدة امام رفاقي كل مما يلي يصيبي عدا :			
أ_ زيادة في معدل ضربات القلب	ب_ تخزين الجلوكوز	ج_ استرخاء المثانة	د_ تثبيط افراز اللعاب
10_ احدى هذه البنى العصبية ليست جزءاً من جذع الدماغ :			
أ_ المهاد	ب_ البصلة السيسائية	ج_ جذع الدماغ	د_ الحدة الحلقية

السؤال الثاني:

1_ حدد المسميات على الرسم التالية ثم أجب

فقط حدد مسميات الأرقام { 1،2،3،4،5،10 }



2_ ماذا تسمى التفرعات الانتهازية للعنصر رقم 10 ؟ وماذا تخزن فيها؟

السؤال الثالث:

1_ حدد موقع مايلي:

أ_ الحذبة الحلقية ب_ الغدة الصنوبرية
ج_ المخروط النخاعي د_ الضفيرة المشيمية
و_ العقد العصبية للقسم الودي

2_ أعط وظيفة واحدة لكل مما يلي :

أ_ الجذر الخلفي للعصب الشوكي
ب_ خلايا الدبق النجمية
ج_ السائل الدماغي الشوكي
د_ غمد النخاعي

3_ ماذا ينتج عن كل مما يلي:

أ_ تراكم السائل الدماغي في بطينات الدماغ
ب_ تلف بعض الليفات العصبية في البارامسيوم ج_
تنشط القسم الودي لكل من القلب والحذبة

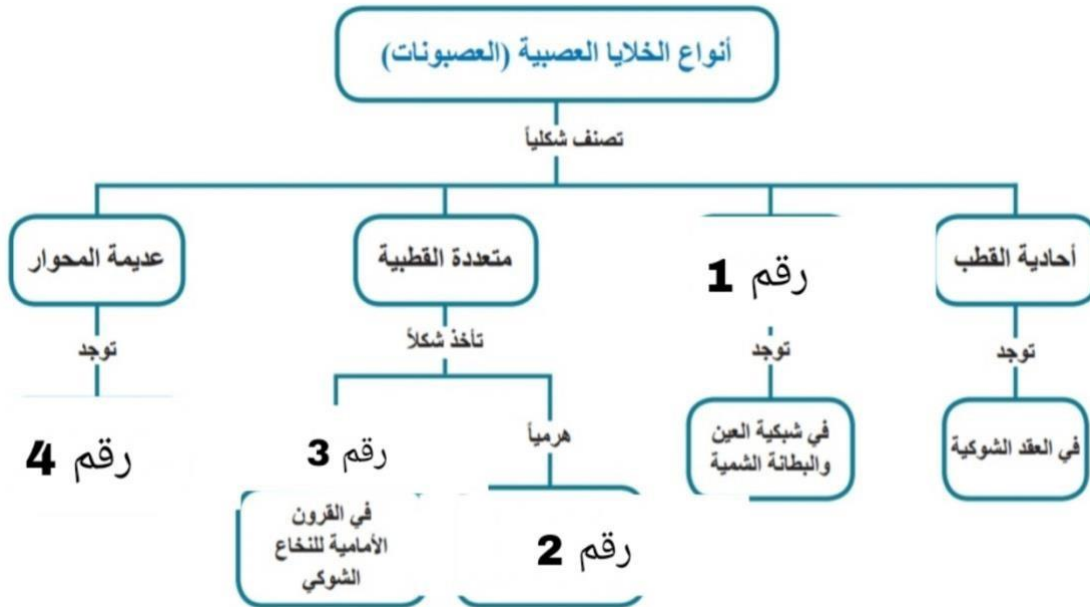
السؤال الرابع:

علل مايلي :

- 1_ تنكمش هيدرية الماء العذب بأكملها عند اللمس المفاجئ للوامسها :
- 2_ عدد الخلايا العصبية عند الإنسان في تناقص مستمر
- 3_ لا يحيط غمد النخاعين بكامل الليف العصبي
- 4_ الالياف قبل العقدة قصيرة في القسم الودي وطويلة في القسم نظير الودي
- 5_ يعطى المرضى في اثناء الربو النور ادرينالين

السؤال الخامس :

أكمل خارطة المفاهيم التالية:



السؤال السادس :

دراسة حالة:

و في أول موعد غرامي لك مع عشيقتك وعندما التقيتما شعرت
باضطراب بجسدك ومشاعر الحب والتوتر كانتا ظاهرتين عليك
وبينما انت قد درست مادة علم الاحياء فتذكرت جيداً الاضطرابات
التي حصلت لك ..

والمطلوب

- 1_ ما القسم من الجهاز العصبي الذاتي الذي كان فعالاً حينها ؟
- 2_ ما تأثير هذا القسم على :
(عضلة القلب ، افراز اللعاب ، الغلوكوز، البنكرياس)
- 3_ ما هو الناقل العصبي في المشابك بين الخلايا العصبية والخلايا
المستجيبة ؟

إنتهت الاسئلة

الصيدلاني : بشار ديوب

