



دليل تفعيل جهاز العرض التفاعلي

Easy interactive

١٤٣٨/١٤٣٩ هـ



المحتويات

الموضوع	رقم الصفحة
المقدمة	٣
تعريف ومميزات جهاز العرض التفاعلي	٤
مكونات جهاز العرض التفاعلي	٥
متطلبات النظام	٦
ضبط إعدادات الجهاز	٨
طرق الاتصال	٩
التفاعل مع الشاشة	١١
استخدام جهاز العرض عبر الشبكة	١٥
الاتصال بالشبكة اللاسلكية	١٦
Easy Interactive Pen	١٩
الرسم والكتابة على السبورة باستخدام القلم التفاعلي	٢٢
توظيف استراتيجيات التعلم الحديثة باستخدام جهاز العرض التفاعلي	٢٥
عرض الشاشات المتعددة	٢٧
ربط جهاز العرض التفاعلي مع الجوال	٣٣
الخاتمة	٣٧
شكر و عرفان	٣٨
من نحن	٣٩
الإشراف والإعداد والمراجعة	٤٠

المقدمة:

الحمد لله رب العالمين والصلاة والسلام على أشرف الخلق والمرسلين
سيدنا محمد وعلى آله وصحبه وسلم.

نقدم دليل تفعيل جهاز العرض التفاعلي "البروجكتر" الى كل من يهتم
بالعلم والتقنية الحديثة في التعليم حيث يعد جهاز العرض التفاعلي من
تقنيات التعليم الحديثة التي ساهمت بشكل فعال في تطوير التعليم، مما
كان له الأثر الإيجابي على العملية التعليمية، ولا يخفى على الجميع
التطور المتسارع لعالم التقنية، والذي يصل في بعض الأحيان إلى
الاستغناء تماماً عن تقنية معينة عند ظهور تقنية أخرى أكثر تطوراً،
وفي أحيان أخرى يتم دمج أكثر من تقنية في جهاز أو تقنية واحدة وهو
ما نحن بصدد الحديث عنه.

فريق الإعداد

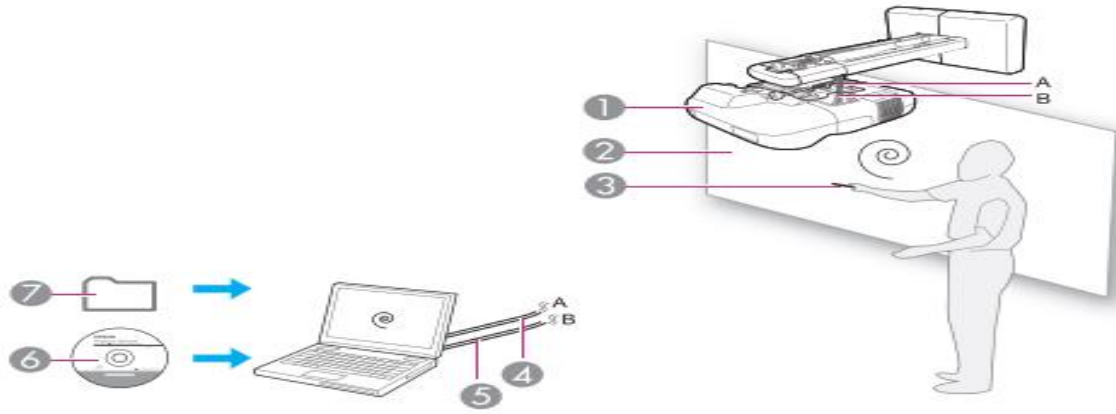
تعريف جهاز العرض التفاعلي:

جهاز يقوم بتحويل أي سطح إلى لوح تفاعلي باستخدام اللمس أو الأقلام التفاعلية الخاصة به (Easy Interactive Pen) والتي تمكن المستخدم من الكتابة والرسم على السبورة الافتراضية.

مميزات جهاز العرض التفاعلي:

- الجمع بين تقنيتي البروجكتر العادي والسبورة الذكية بدمجهما في جهاز واحد.
- التوفير المادي بالاستغناء عن السبورة الذكية.
- سهولة الإعداد والاستخدام والتوصيل.
- يتفاعل مع جميع برامج الكمبيوتر المعروضة على السبورة الافتراضية.
- مناسب للعرض على أي سطح؛ كالجدران والطاولات والأرضيات.
- تم دمج برنامج السبورة الذكية معه.
- يمكن توصيله بالكمبيوتر ومصادر الفيديو والكاميرا وجهاز التخزين (USB).
- يمكن توصيله عبر الشبكة LAN أو لاسلكياً (Wireless)، ويمكن كذلك ربطه بأجهزة الجوال عن طريق التطبيق الذي توفره شركة جهاز العرض التفاعلي.

مكونات جهاز العرض التفاعلي:



1- آلة العرض ايسون Epson

2- شاشة العرض

3 - Easy Interactive Pen

4- كابل للكمبيوتر

5 - كابل USB

6 - برنامج Easy Interactive Pen

7- برنامج Easy Interactive Tools

متطلبات النظام: ١- نظام تشغيل Windows

كل إصدارات ويندوز ما عدا
Starter

نظام التشغيل

Intel core i3-i5-i7	وحدة المعالجة المركزية CPU
256 MB أو أكثر	حجم الذاكرة
100 MB أو أكثر	القرص الصلب المساحة الخالية

متطلبات النظام: Mac-نظام تشغيل

Mac OS X 10.4 x

Mac OS X 10.5 x

Mac OS X 10.6 x

نظام التشغيل

Power Pc G4

وحدة المعالجة المركزية

بسرعة ١ جيجا هيرتز أو أكثر

CPU

256 MB أو أكثر

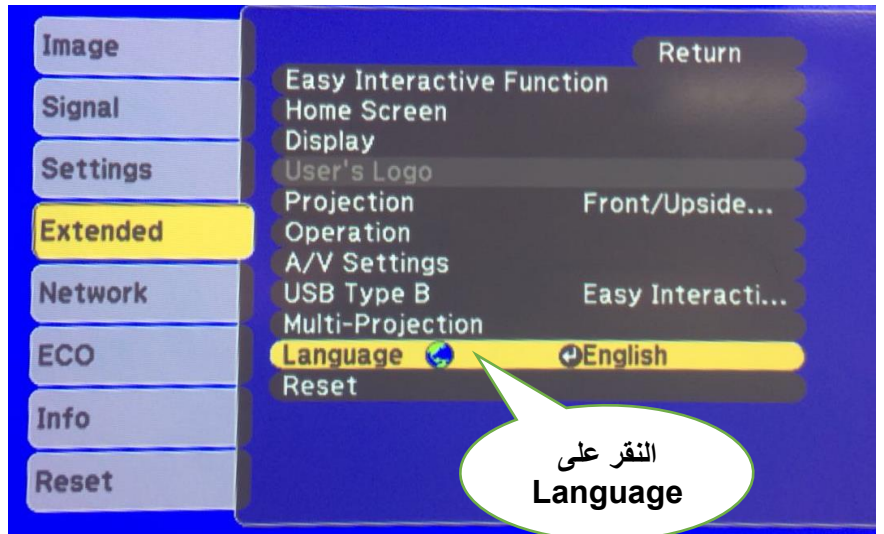
حجم الذاكرة

100 MB أو أكثر

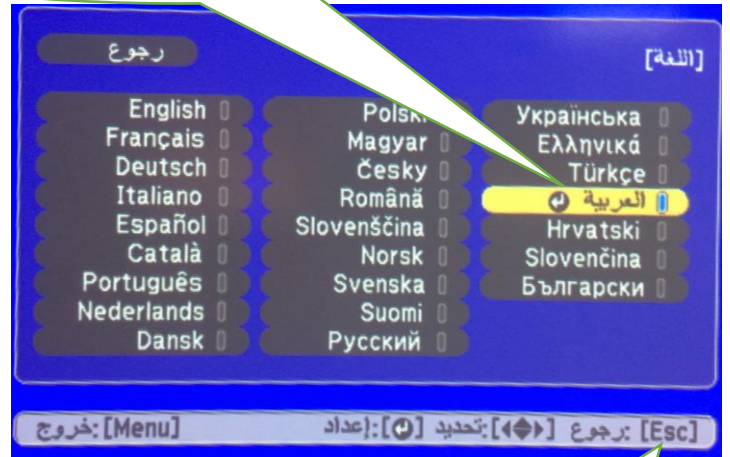
القرص الصلب

المساحة الخالية

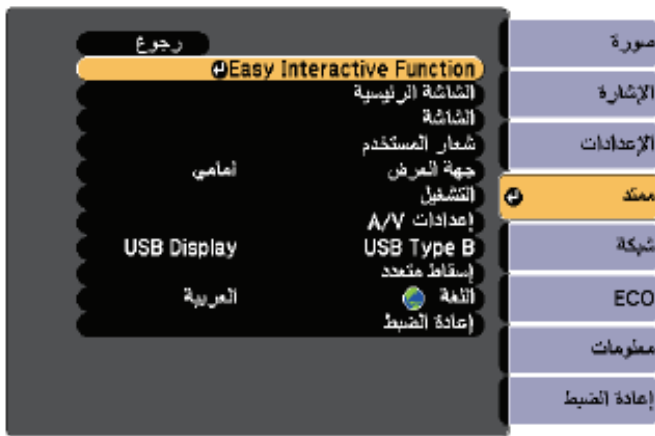
ضبط إعدادات الجهاز:



تظهر شاشة اللغات اختيار اللغة العربية



الضغط على زر ESC في وحدة التحكم عن بعد (الريموت كونترول) لحفظ تغيير اللغة والرجوع الى للقائمة باللغة العربية



طرق الاتصال

تتيح لك الإعدادات في القائمة شبكة عرض معلومات الشبكة وإعداد جهاز العرض للتحكم عبر شبكة.

عند ضبط حماية الشبكة على تشغيل في شاشة حماية بكلمة مرور، يتعذر تغيير إعدادات الشبكة. اضبط حماية الشبكة على إيقاف أولاً

تظهر القائمة التالية:



من وحدة التحكم عن بعد Menu

الإعداد	الخيارات	الوصف
معلومات الشبكة - LAN. عنوان شبكة	اسم جهاز العرض DHCP عنوان IP قناع الشبكة الفرعية عنوان البوابة عنوان MAC	عرض حالة الشبكة السلكية وتفصيلها.
عرض رمز QR	—	يعرض رمز QR للاتصال بأجهزة iOS أو Android باستخدام تطبيق Epson. iProjection
إعدادات الطابعة * جودة حجم الورق	عنوان IP جودة حجم الورق	يُضبط الطابعة المستخدمة عند طباعة رسومات باستخدام الميزة التفاعلية.
تكوين الشبكة	الوصول إلى قوائم الشبكة الإضافية	تهيئة إعدادات الشبكة الخاصة بك.



تظهر القائمة التالية:

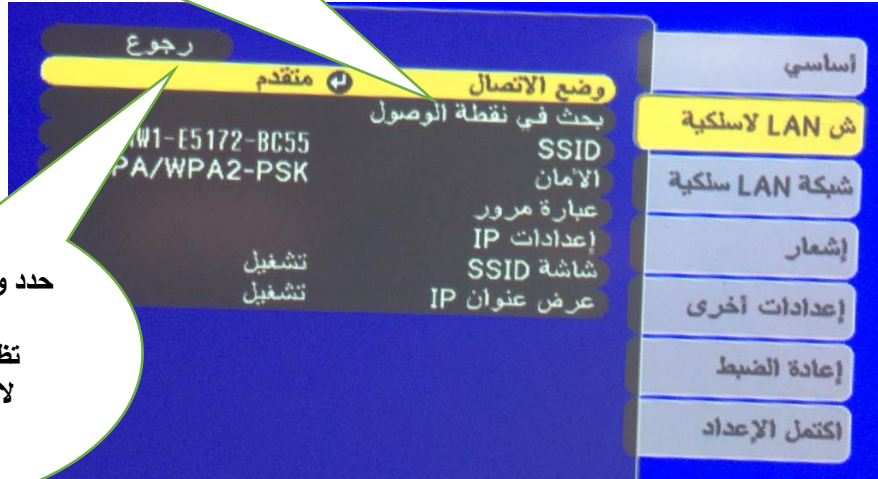


طرق الاتصال

تتيح لك الإعدادات في قائمة الشبكة اللاسلكية LAN تحديد إعدادات الشبكة المحلية اللاسلكية.

شبكة > تكوين الشبكة > ش LAN اللاسلكية

في وضع الاتصال المتقدم حدد بحث عن نقطة الوصول واضغط على [Enter]. لاختيار شبكة



حدد وضع الاتصال واضغط على [Enter]. تظهر الرسالة التالية: لاختيار نوع الاتصال (سريع او متقدم)



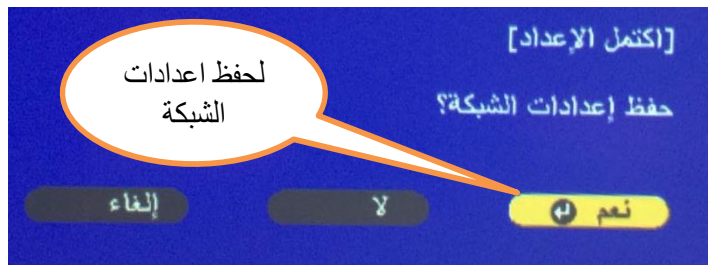
اتصال لاسلكي متقدم لربط الجهاز بالإنترنت

اتصال لاسلكي سريع لوحدة الشبكة الموجودة في جهاز العرض ولا يحتاج الى شبكة انترنت

تظهر رسالة

اكتمل الإعداد

ملاحظة: في حال الانتهاء من اختيار وضع الاتصال والشبكة يتم النقر على تأكيد



لحفظ اعدادات الشبكة

حفظ إعدادات الشبكة؟

إلغاء

لا

نعم

التفاعل مع الشاشة

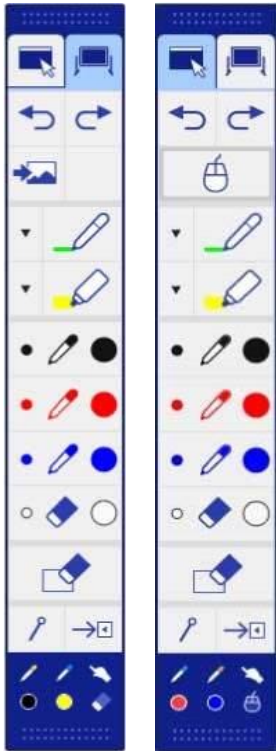
الانتقال إلى الوضع التفاعلي

يمكنك التبديل بسهولة إلى الوضع التفاعلي.

- للتبديل بين الوضع التفاعلي للكمبيوتر ووضع التعليقات التوضيحية، حدد أحد الرموز التالية:
- لتغيير وضع التعليقات التوضيحية إلى الوضع التفاعلي للكمبيوتر:



- لتغيير الوضع التفاعلي للكمبيوتر إلى وضع التعليقات التوضيحية:



في الشكل التوضيحي التالي، يظهر شريط أدوات وضع التعليقات التوضيحية جهة اليسار، وشريط أدوات وضع سبورة الشرح جهة اليمين

شريط أدوات وضعي التعليقات التوضيحية وسبورة الشرح

يبدل إلى وضع التعليقات التوضيحية.



يبدل إلى وضع سبورة الشرح.



يتراجع عن العملية السابقة.



يعيد التراجع السابق.



يبدل إلى الوضع التفاعلي للكمبيوتر.



يحدد خلفية بيضاء أو سوداء أو يحدد واحداً من أربعة أنماط.	
يكتب حدود نموذج حر حدد الرمز لتغيير لون أو يرسمها باستخدام قلم مخصص. القلم المخصص وعرضه.	
يكتب حدود نموذج حر حدد الرمز لتغيير لون أو يرسمها باستخدام قلم تمييز شفاف. قلم التمييز وعرضه.	
قلم أسود (نقطة رفيعة على اليسار وسميكة على اليمين).	
قلم أحمر (نقطة رفيعة على اليسار وسميكة على اليمين).	
قلم أزرق (نقطة رفيعة على اليسار وسميكة على اليمين).	
ممحاة (عرض رفيع على اليسار وسميكة على اليمين).	
يمحو كل الرسومات.	
يخفي شريط الأدوات أو يعرضه أثناء الرسم. : شريط الأدوات مخفي أثناء الرسم.  : شريط الأدوات معروض دائماً. 	
يغلق شريط الأدوات.	
يعرض الأداة التي تستخدمها بقلمك  أو إصبعك  (EB-695Wi/EB-680Wi). : استخدام أدوات القلم. يشير لون الرمز إلى لون القلم. : استخدام أدوات الممحاة. : قلمك أو إصبعك كماوس.	

التفاعل مع الشاشة



شريط الأدوات السفلي للتحكم في جهاز العرض

يعرض الشاشة الرئيسية.	
يغلق شريط الأدوات السفلي.	
يغيّر مصدر الصورة باستخدام القائمة المعروضة. لإغلاق قائمة مصادر عرض الصور، حدد رمز في الجزء العلوي من القائمة.	
تكبير الصورة المعروضة أو تصغيرها.	
إيقاف تشغيل الفيديو والصوت. المس الشاشة لإعادة تشغيل الفيديو والصوت مجدداً.	
يوقف تشغيل الفيديو مؤقتاً.	
يرفع مستوى الصوت أو يخفضه.	
يتيح الشاشة الحالية للمشاركة باستخدام برنامج Easy MP Multi PC Projection أو Epson I Projection.	
يحفظ الشاشة المعروضة في جهاز تخزين USB متصل.	
يطبع الشاشة المعروضة.	

التفاعل مع الشاشة



تقسيم الشاشة لعرض صورتين في وقت واحد. أثناء عرض الشاشة المقسومة، حدد هذا الرمز لضبط إعدادات تفصيلية لاستخدام الميزات التفاعلية في وضع عرض الشاشة المقسومة.



يحسب الوقت المنقضي والوقت المتبقي.	
يعرض شريط الأدوات للتحكم في كاميرا المستندات. يمكنك أيضاً استخدام هذه الميزات.	
يوقف تشغيل جهاز العرض.	

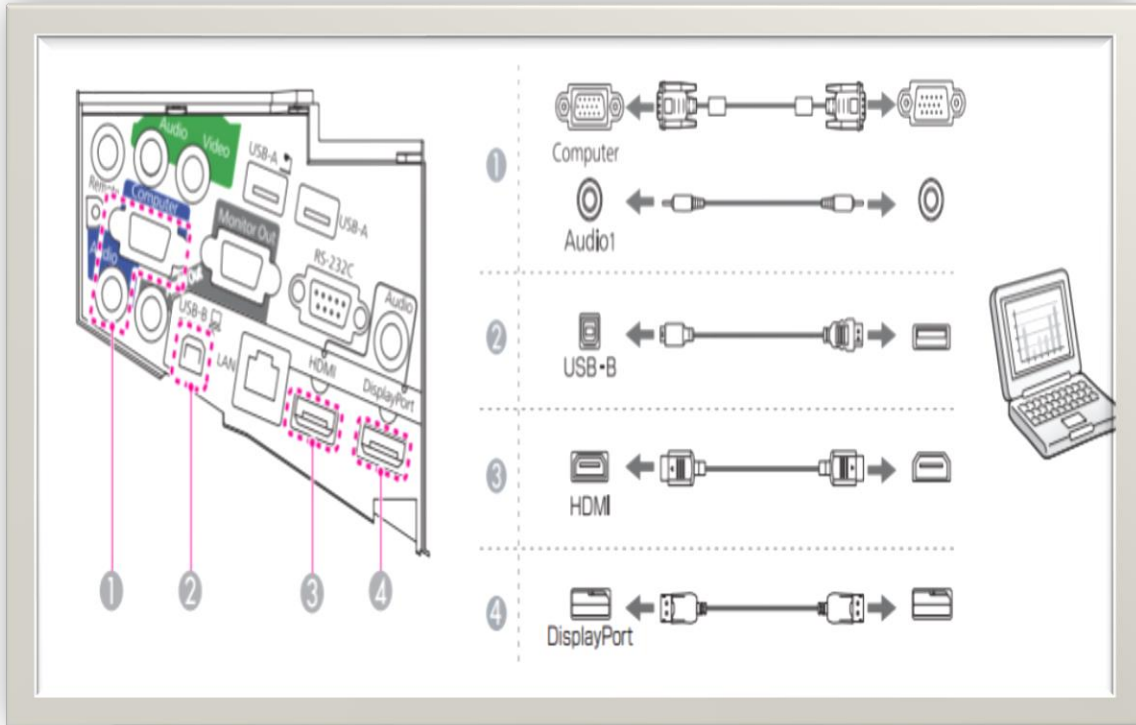
استخدام جهاز العرض عبر شبكة:

١. بتوصيل الكابل في منفذ الكمبيوتر في جهاز العرض.

٢. باستخدام كابل USB المرفق :

بتوصيله بمنفذ USB الموجود في جهاز العرض.

٣. مدخل MHL عن طريق كابل HDMI



Easy Interactive Tools Ver.4.20



EasyMP Multi PC Projection Ver.2.10

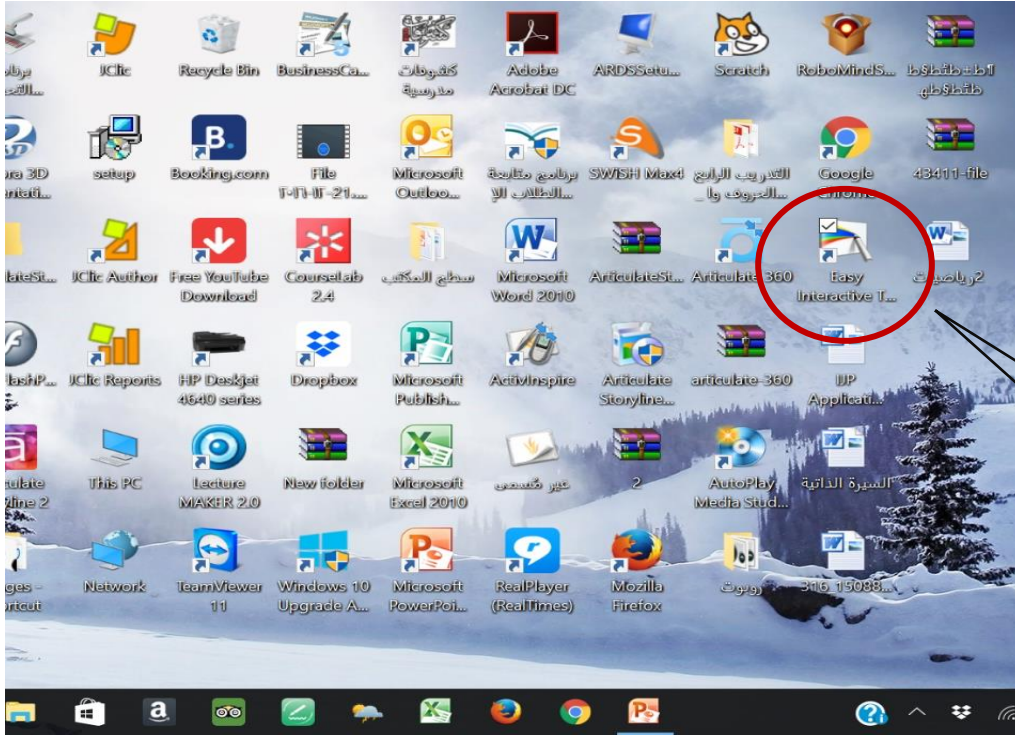


تطبيق I projection

للاتصال اللاسلكي

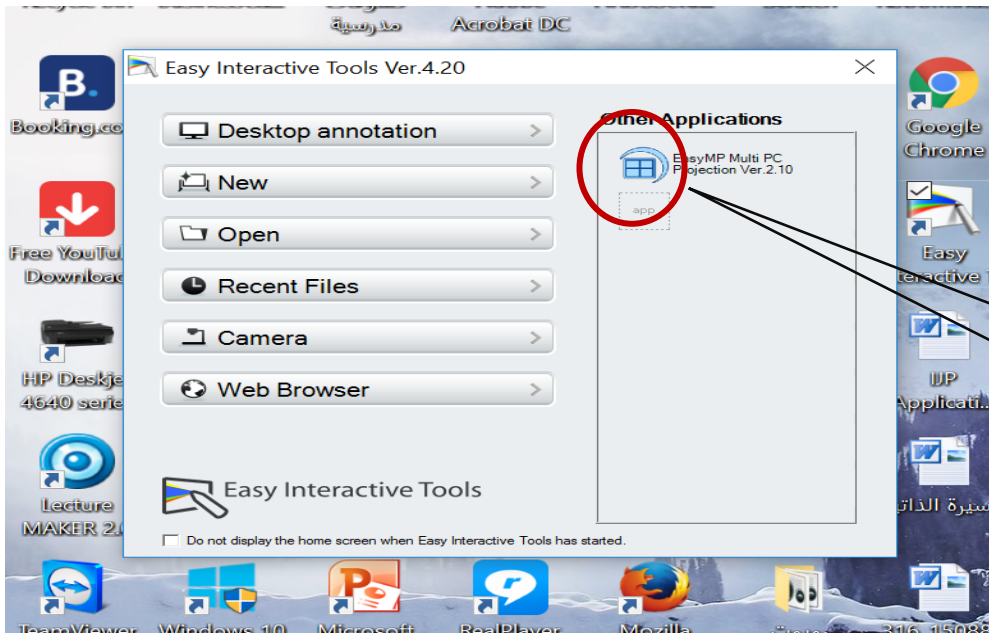
الاتصال بالشبكة اللاسلكية

بعد تثبيت البرامج يظهر البرنامج على سطح المكتب او في قائمة ابدأ كافة البرامج

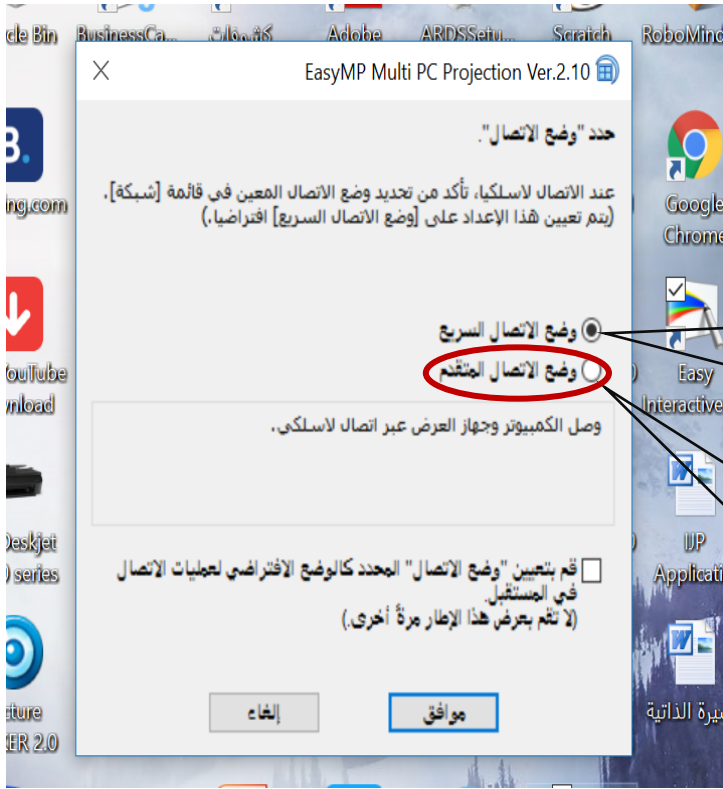


نقرتين على
البرنامج

ثم تظهر النافذة



ملا اتصال النقر على الايقونة



وضع الاتصال السريع لا يحتاج الى وجود شبكة انترنت للاتصال بين جهاز الرض التفاعلي و الكمبيوتر هو اتصال افتراضي

وضع الاتصال المتقدم يحتاج الى وجود شبكة انترنت للاتصال بين جهاز العرض التفاعلي والكمبيوتر

حدد جهاز العرض الذي ترغب في التوصيل به من قائمة أجهزة العرض

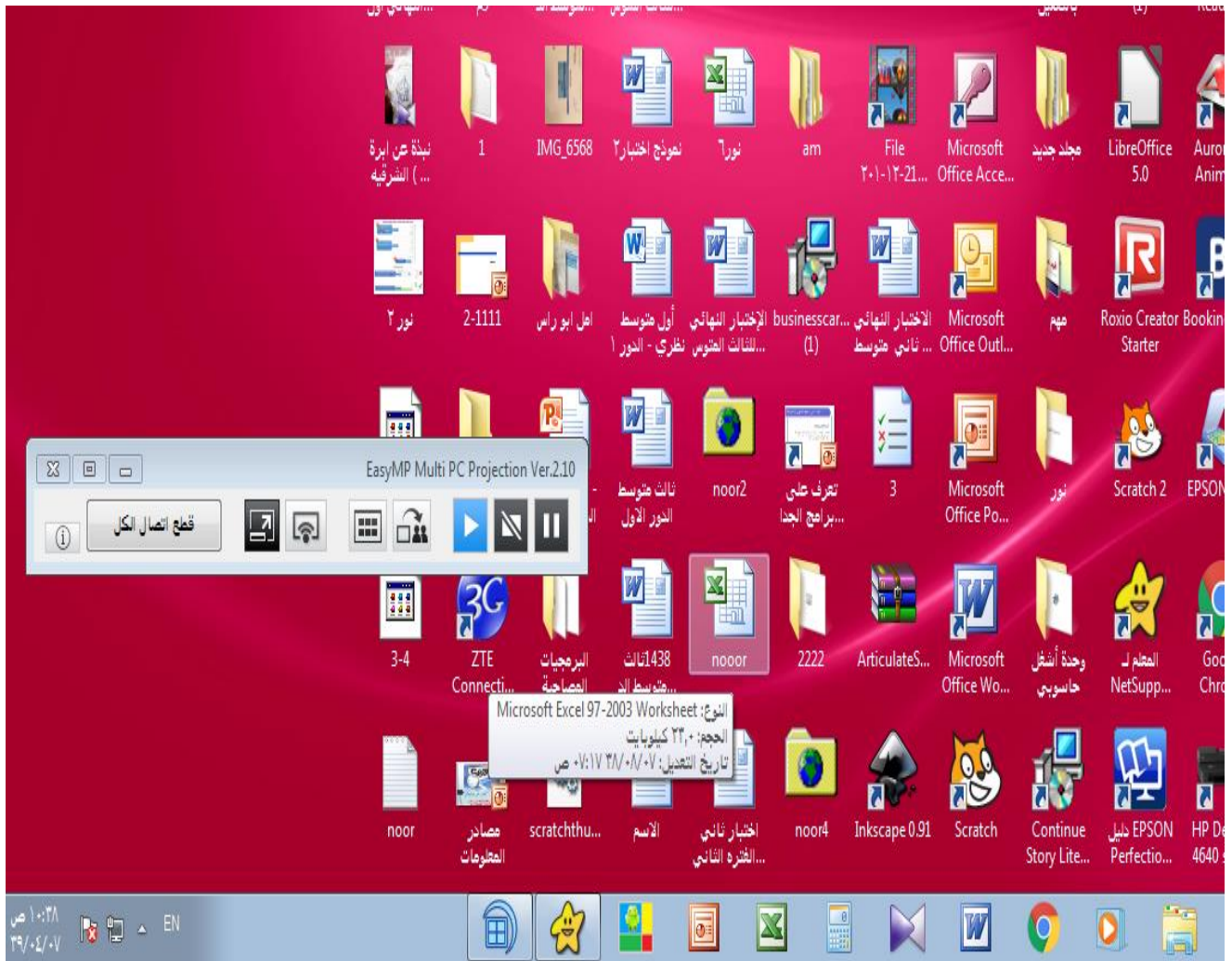


تحديد احد الأجهزة مع التأكد من اسم جهاز العرض

إذا كنت انت المستخدم المضيف الذي تتحكم في الأجهزة فحدد اتصال كمضيف

ثم انقر على انضمام

عند انشاء اتصال يتم عرض كل من شاشة الكمبيوتر وشريط الأدوات التالي :



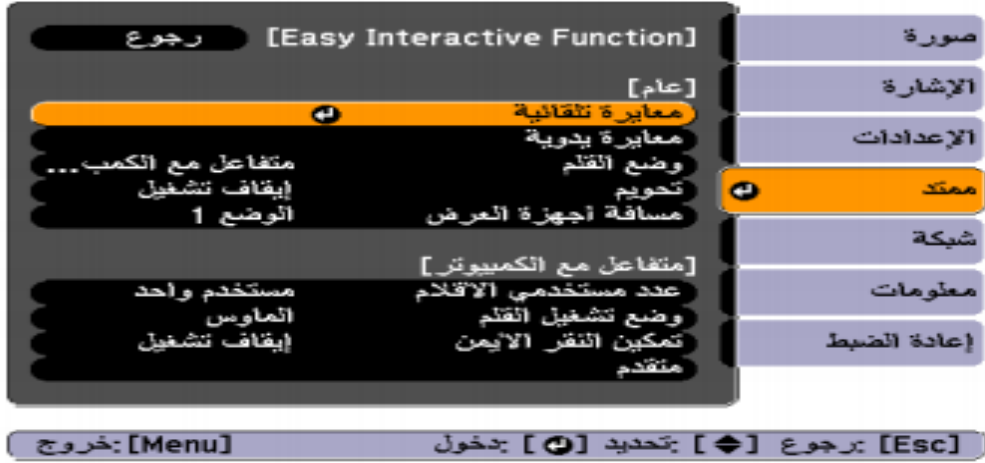
: Easy Interactive Pen

للتفاعل مع السبورة بواسطة القلم التفاعلي وتشتمل على ٣ وظائف تفاعلية وهي:

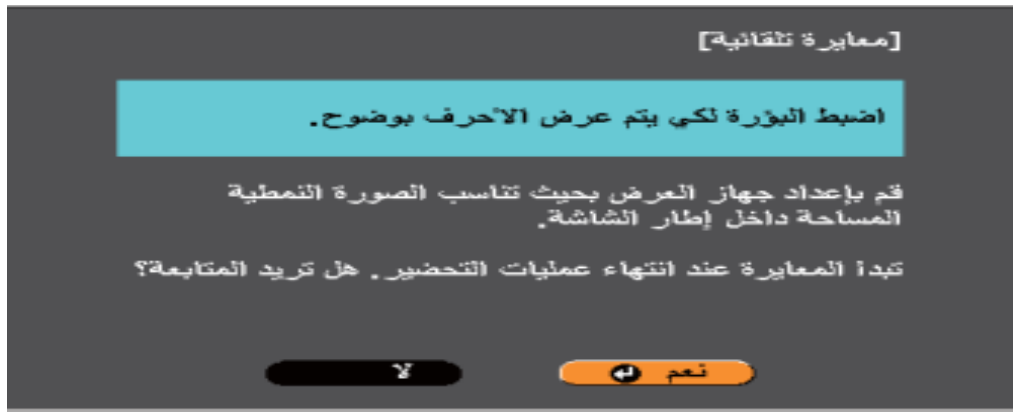
الشرح	نوع الوظيفة	اسم الوظيفة
<p>عرض سطح مستو وكأنه سبورة بيضاء باستخدام Easy Interactive Pen يمكنك من الرسم و الكتابة على الشاشة.</p> <p>"في وضع سبورة الشرح يتم التعامل مع شاشة واحدة كصفحة واحدة مثل الدفتر بحيث يمكن انشاء الى ما يصل ٥٠ صفحة"</p>	وظيفة الرسم	وضع سبورة الشرح 
<p>باستخدام Easy Interactive Pen يمكنك الرسم والكتابة على الشاشة المعروضة.</p> <p>"تفيد هذه الوظيفة عندما تريد التأكيد على نقطة مهمة أو تقديم ملاحظات إضافية"</p>	وظيفة الرسم	تعليق توضيحي PC Free 
<p>باستخدام Easy Interactive Pen يمكنك تنفيذ عمليات ماوس الكمبيوتر على الشاشة المعروضة.</p> <p>"تفيد هذه الوظيفة في الرسم و تنفيذ وظائف الكمبيوتر التفاعلية من الشاشة المعروضة مما يساعد في إدارة العروض التقديمية بسلاسة"</p>	وظيفة عمليات الكمبيوتر	متفاعل مع الكمبيوتر 

قبل استخدام القلم التفاعلي يجب التأكد مما يلي:

١. معايرة القلم حتى يتعرف جهاز العرض على موضع القلم بشكل صحيح.
٢. **المعايرة التلقائية:** يتم معايرة القلم تلقائياً وذلك باتباع الخطوات التالية :



1



2

يتم عرض الصورة النمطية و تبدأ المعايرة، انتظر حتى تبدأ المعايرة.

3

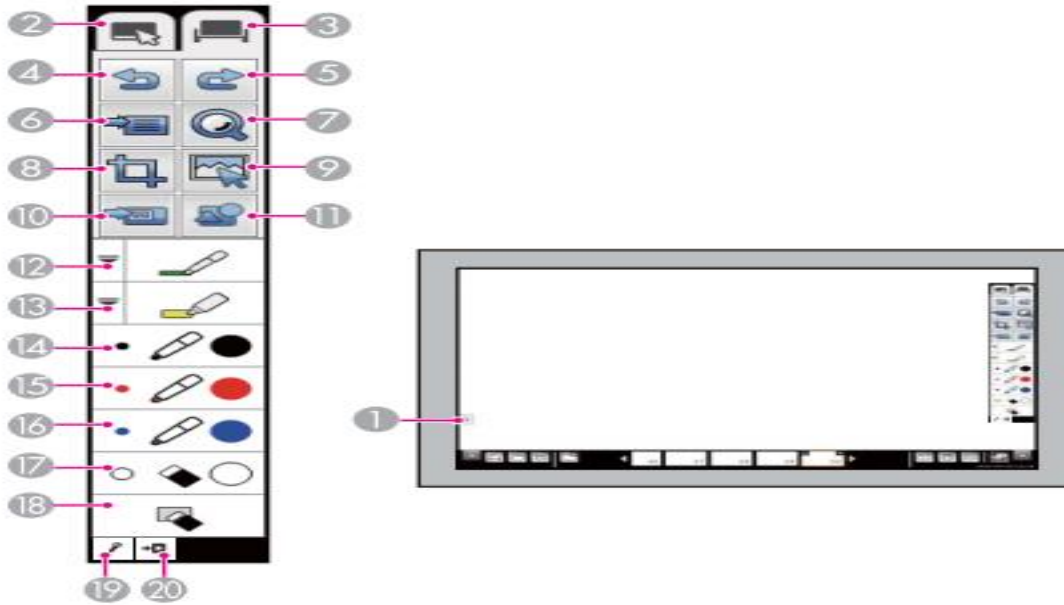
الرسم والكتابة على السبورة باستخدام القلم التفاعلي:

بعد معايرة القلم يمكننا استخدام السبورة للرسم أو الكتابة

١. الرسم أو الكتابة على سبورة بيضاء (سبورة الشرح):



٢. شريط الأدوات في السبورة:





٣. شريط الأدوات العلوي:

الوظيفة	الأداة	
وضع سبورة الشرح		1
وضع التعليقات التوضيحية		2
كاميرا عرض المستندات		3
أدوات أخرى وهي كالآتي:		4
ظل : لإخفاء الشاشة		
تمييز: لتمييز جزء معين في الشاشة		
للتكبير		
لوحة المفاتيح		
الاعدادات		

<p>الطابعة </p> <p>لاتقاط صورة </p> <p>النقر بالزر الأيمن للفأرة </p> <p>التعليمات </p>	
<p>صفحة لأسفل</p>	<p> 5</p>
<p>صفحة لأعلى</p>	<p> 6</p>
<p>حفظ</p>	<p> 7</p>
<p>الشاشة الرئيسية</p>	<p> 8</p>

٢- الألعاب التعليمية: "الكلمة الضائعة" بإمكان الطالب التفاعل بإيجاد الكلمة الضائعة لاستنتاج موضوع الدرس مثلاً

1/1

حاسوبك المستقل:

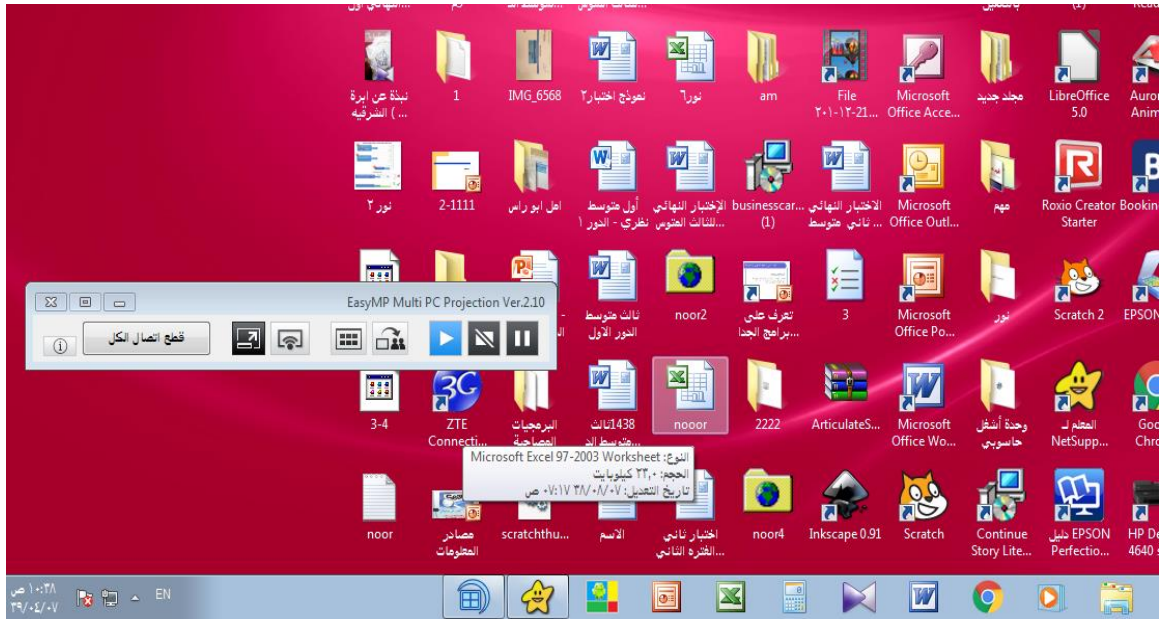
هيا بنا نجد الكلمة الضائعة... وذلك بشطب الكلمات المدونة اثناء من الجدول

١. كاسب ٢. يمين ٣. طليعة ٤. شبكات ٥. حفرة
٦. ذاكرة ٧. بيت ٨. ماسح ٩. آلة ١٠. قرص
١١. بنسفة ١٢. آلة

ا	ا	ط	ا	ب	ع	ذ
ج	ل		م	ا	س	ح
	ت	ب	ف	ا	ر	ق
س	ع	ذ	ر	ق	ر	ص
ب	ل			ا	ب	ت
ب	ي	ل	ل		م	
ا	م	ر	ا			ج
ق	ي	ة	م	ن	ص	ذ
ن	ة	ش	ب	ك	ا	ت

عرض الشاشات المتعددة

عند انشاء اتصال يتم عرض كل من شاشة الكمبيوتر وشريط الأدوات التالي:



مكونات شريط الأدوات

تعريفها

الأدوات

عرض شاشة الكمبيوتر في وضع ملء الشاشة
(عرض شاشتي)



تظهر شاشة العرض شاشة التحكم بالعرض



لتوزيع صور الشاشة المعروضة حاليا على أجهزة المشارك



يمكن للمضيف التحقق من شاشات جهاز المشارك المعروضة على
هيئة مصغرات وتحديد المستخدم المطلوب عرضة

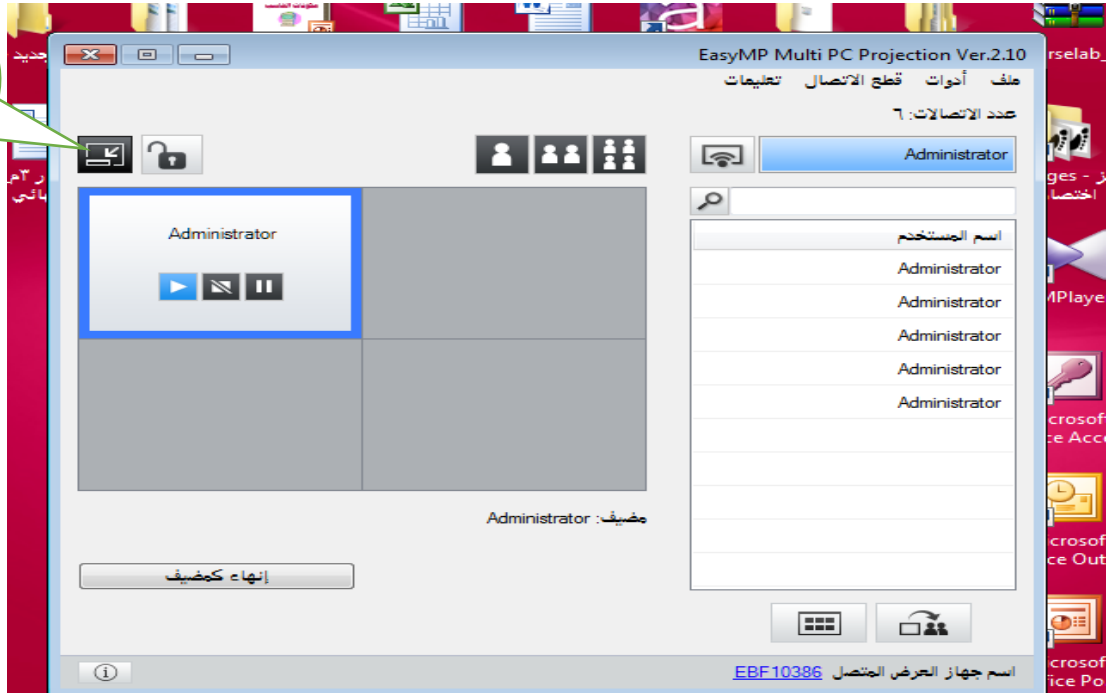


على شريط الأدوات تظهر عندئذ شاشة التحكم بالعرض



بالنقر على زر

النقر لتبديل
والرجوع الى
شريط الأدوات



لعرض لوحة
واحدة

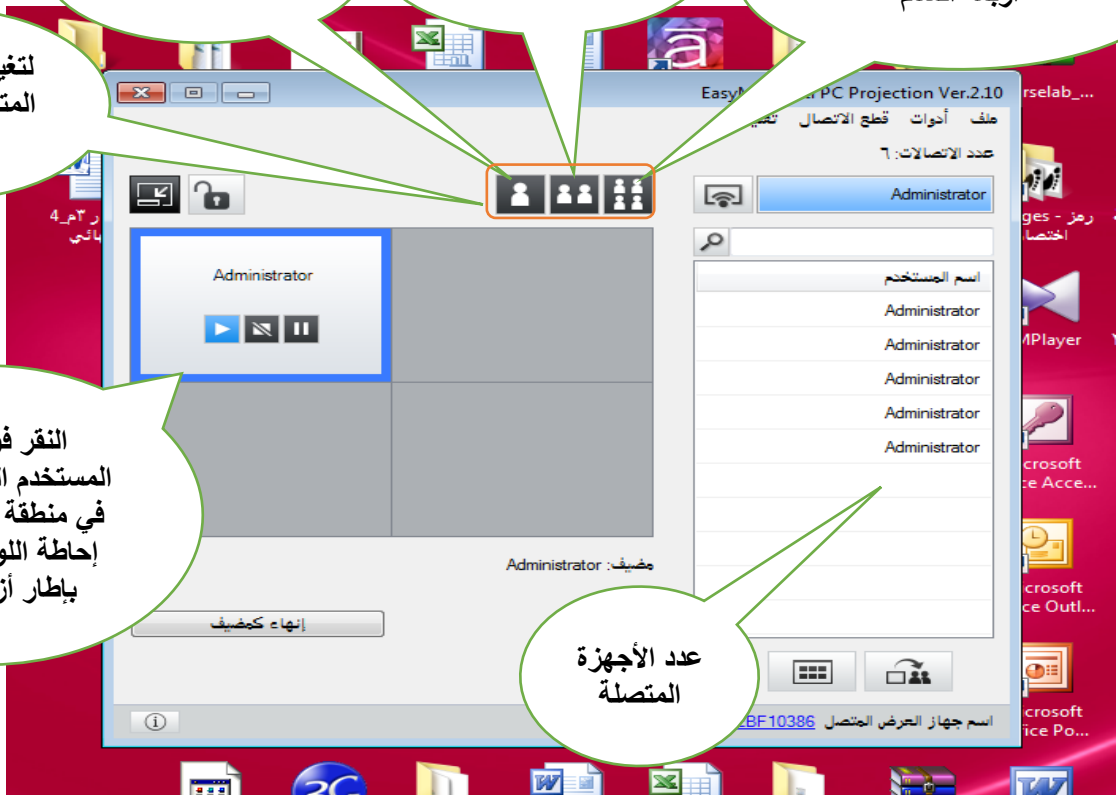
تقسيم الشاشة الى
قسمين

تقسيم الشاشة المعروضة
اربعة اقسام

لتغير عدد اللوحات
المتوفرة في منطقة
العرض

النقر فوق لوحة
المستخدم المراد عرضها
في منطقة العرض ويتم
إحاطة اللوحة المحددة
بإطار أزرق اللون

عدد الأجهزة
المتصلة





تطبيق عرض الشاشات المتعددة:

المادة: الحاسب الآلي

عنوان الدرس : امن المعلومات

تنفيذ: طالبات الصف الثاني المتوسط

المدرسة: م/ ١١٠

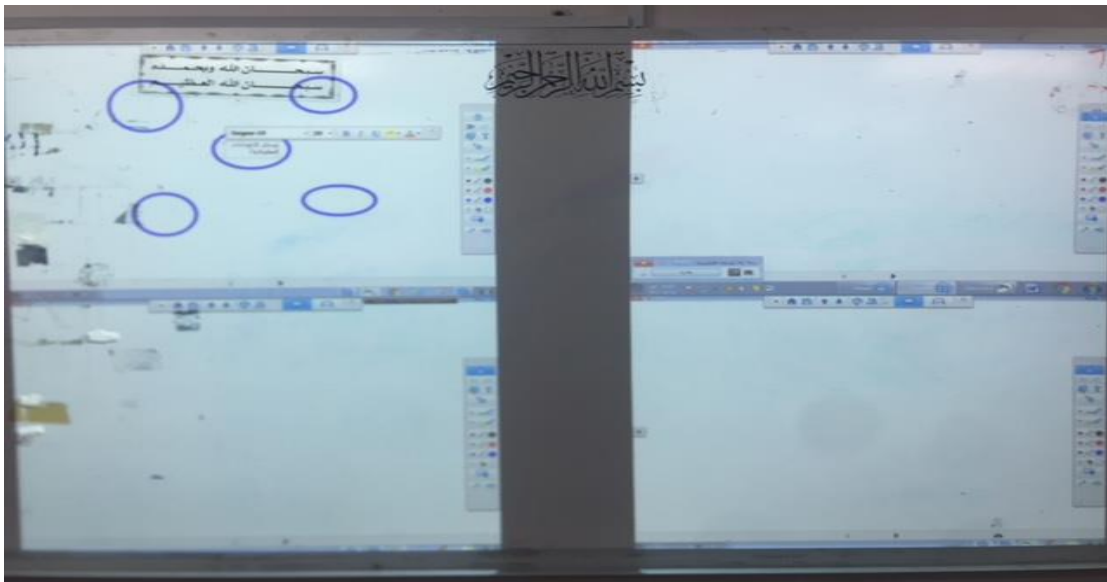
الطريقة: تم اتصال جميع أجهزة الطالبات مع جهاز العرض التفاعلي وعرض شاشات الطالبات



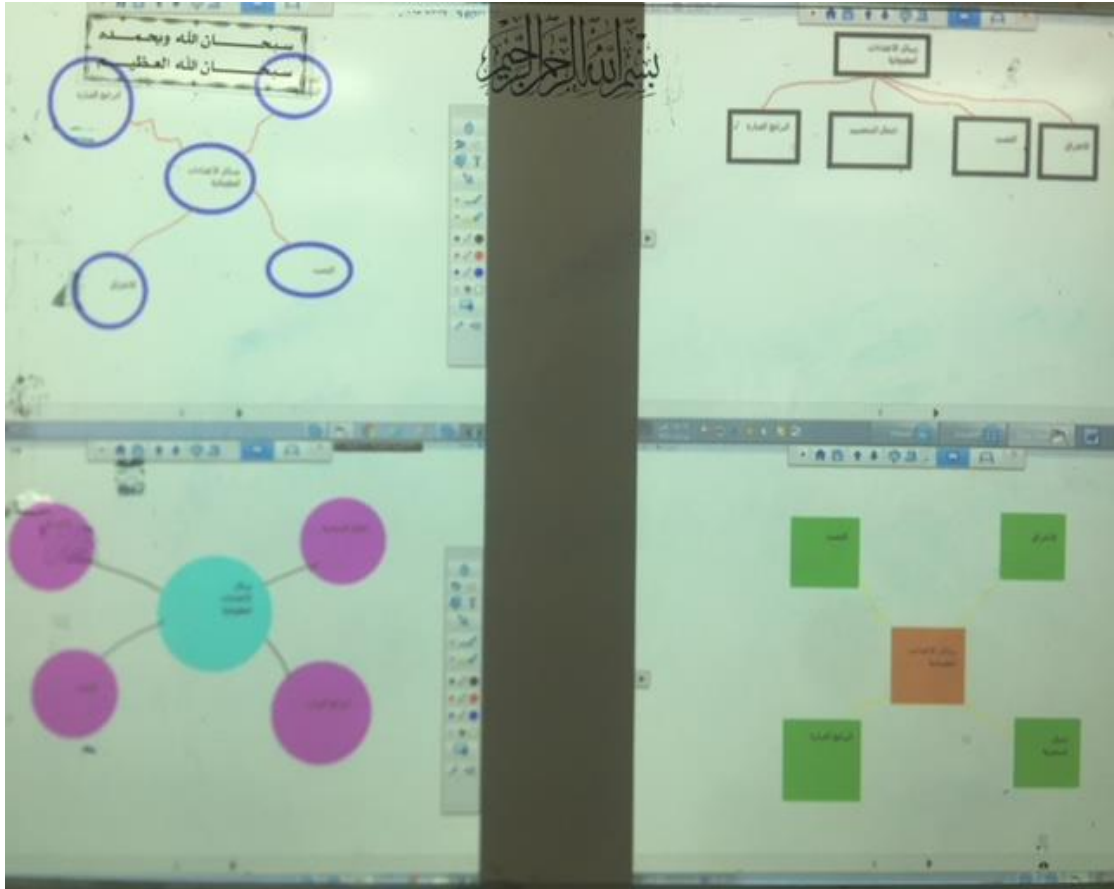
تم طرح سؤال على الطالبات

بالتعاون مع أفراد مجموعتك لخصي وسائل الاعتداءات المعلوماتية في خريطة ذهنية

تم ارسال شاشة فارغة بيضاء للطالبات



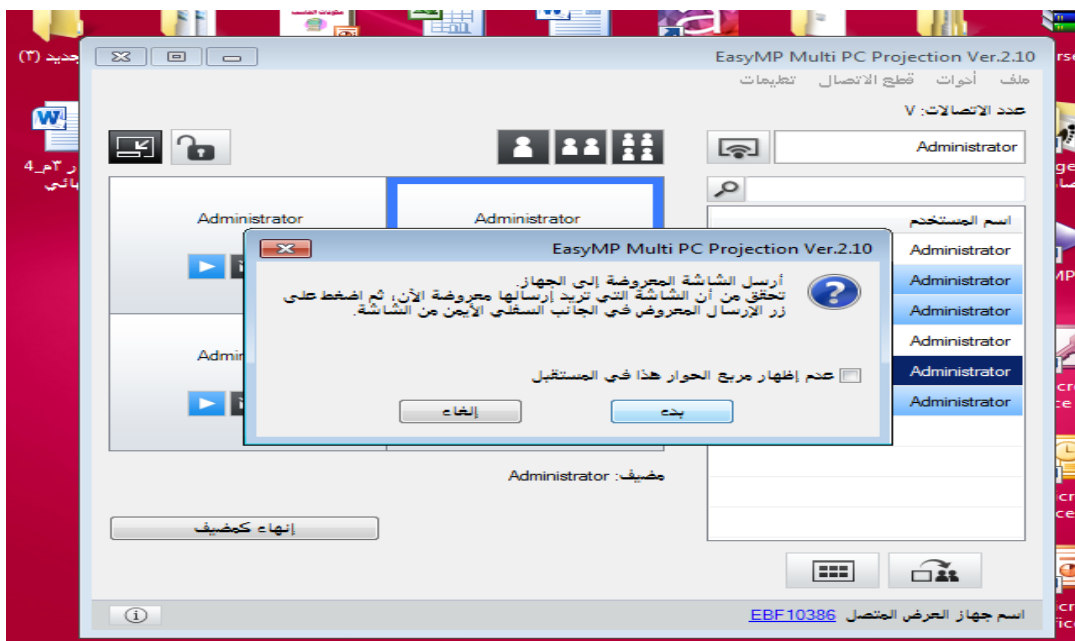
تم الكتابة والرسم على الشاشة البيضاء وعرض الشاشات الواحدة تلو الأخرى



توزيع الشاشات المعروضة:

انقر فوق الزر  من شريط الأدوات او شاشة التحكم بالعرض لتوزيع

الشاشة على الأجهزة الأخرى تظهر رسالة التأكيد انقر فوق البدء

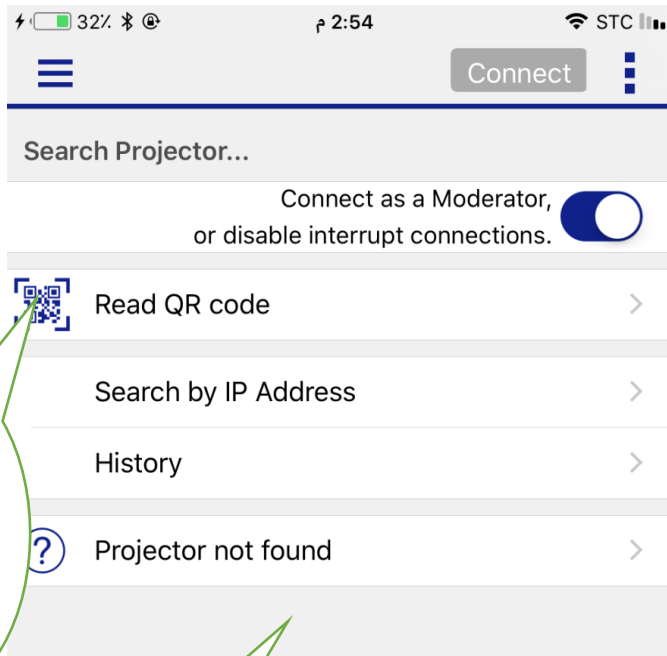


يظهر  على شاشة الكمبيوتر في اليسار

انقر فوق 

عند النجاح في توزيع الشاشة يشاهد المضيف رسالة اكمال وتظهر الصورة الموزعة تلقائيا على شاشة المشارك

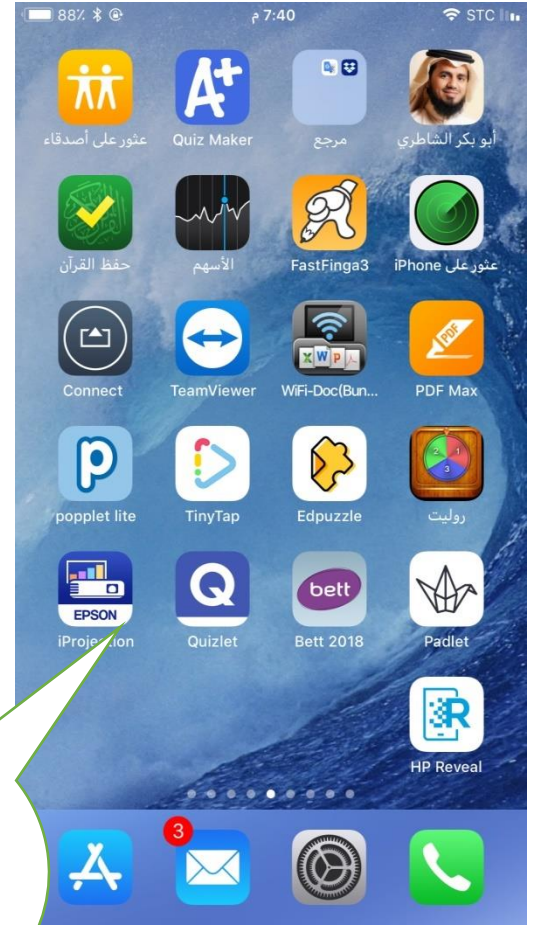
ربط جهاز العرض التفاعلي بالهواتف الذكية:



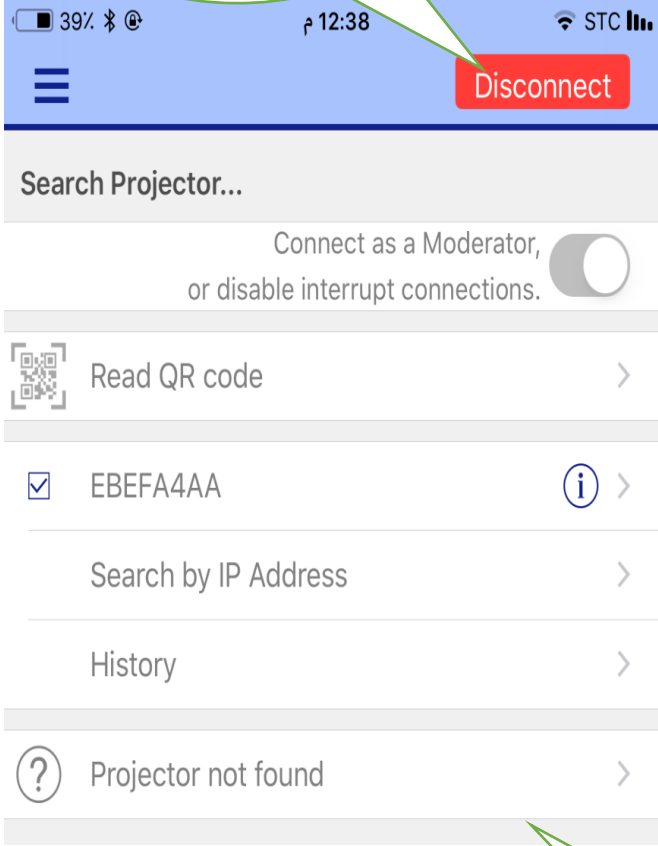
٣-النقر
عليه
لقراءة
الكود من
السيبورة
الافتراضية

٢-بعد فتح
البرنامج تظهر
القائمة التالية

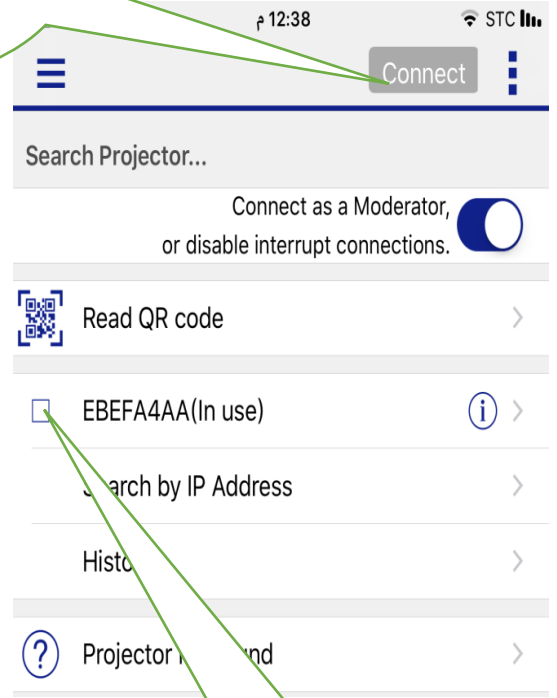
١-تحميل البرنامج
من App Store
ثم النقر على
البرنامج



النقر على
Disconnect
لقطع الاتصال

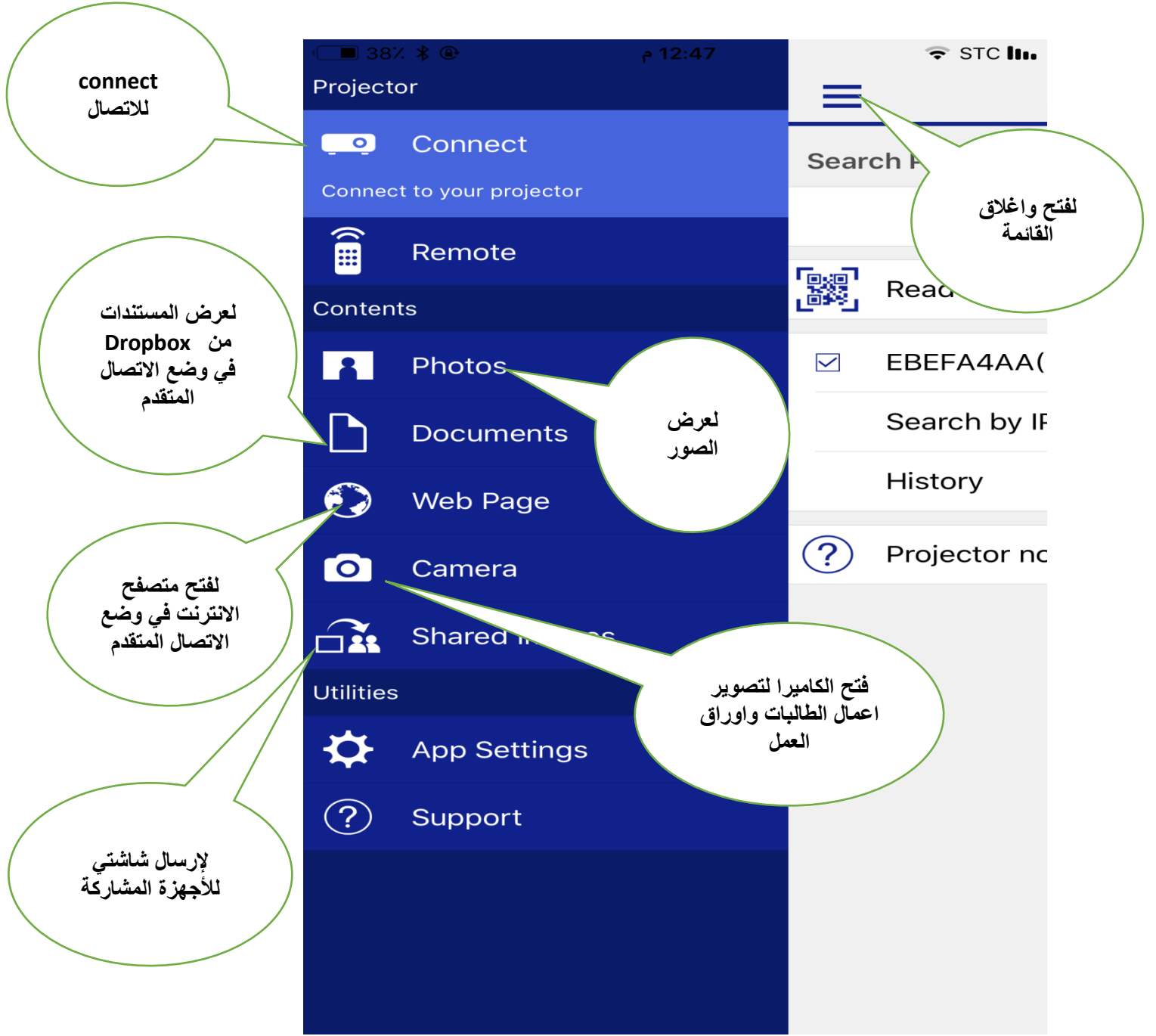


بعد اختيار الشبكة يتم
الضغط على
Connect



بعد قراءة الكود يتم تغيير
اعدادات الاتصال في
الجهاز الذكي ومن ثم
تظهر شبكة البروجكتر يتم
اختيار الشبكة

بعد الاتصال تظهر النافذة
جاهزة





عند عرض الصور
بالإمكان استخدام ادوات
السيبورة والتفاعل معها

الخاتمة:

نحمد الله عزو جل ونشكره الذي وفقنا على ما قدمناه في دليل تفعيل جهاز العرض التفاعلي "البروجكتر" والذي نتمنى من الله عز وجل أن يحوز على اعجابكم والاستفادة منه لتيسير العملية التعليمية.

نتقدم بالشكر والتقدير لوزارة التعليم وشركة تطوير لتقنيات التعليم على بوابة المستقبل وتجهيزها بأحدث الأجهزة من أجهزة العرض التفاعلي والتي كان لها الأثر الواضح في:

- ✓ ادارة صفية ممتعة للطالبات والمعلمة.
- ✓ حل مشكلة المعلمة في زيادة اعداد الفصول.
- ✓ زيادة جودة العملية التعليمية.
- ✓ توفير الوقت في عرض اعمال الطالبات واوراق العمل.
- ✓ تعويد الطالبة على التعليم الالكتروني واستخدام ملحقات الحاسب بطريقة صحيحة.
- ✓ متابعه اعمال الطالبات وتقديم تغذيه راجعه مباشرة لهن.
- ✓ استخدام ميزة الشاشات المتعددة في كثير من الاستراتيجيات التعلم التعلیم التبادلي -التعلیم التعاوني

شكر وعرفان:

نتقدم بالشكر والتقدير لكل من قدم لنا الدعم والمساندة خلال إعداد الدليل

أ. عبد الله الثقفي	مدير إدارة التعليم بمنطقة جدة
أ. خليل الوافي	مدير إدارة التخطيط والمعلومات
أ. هياء العتيبي	مساعدة مدير إدارة التخطيط والمعلومات
أ. لطيفة الزهراني	قائدة م/ ١٠٣
أ. مريم المحمادي	قائدة م/ ١١٠

من نحن؟

١. نوف بنت خالد علام

التخصص: بكالوريوس تربوي إحصاء علوم الحاسب الآلي - جامعة الملك عبد العزيز بجدة

الوظيفة: معلمة حاسب آلي / مسؤولة التحول الرقمي في م/١٠٣

للتواصل:

البريد الإلكتروني: nouf.allam@gmail.com

تويتر: @nouf_allam

الجوال: ٠٥٤٩٢٦٩٦٩٠

١. نور بنت حسين الجفري

التخصص: بكالوريوس تربوي كيمياء - كلية التربية بجدة +دبلوم الحاسب الآلي

الوظيفة: معلمة حاسب آلي / مسؤولة التحول الرقمي في م/١١٠

للتواصل:

البريد الإلكتروني: trtrm@hotmail.com

الإشراف والإعداد والمراجعة:

الإشراف العام

مدير عام التعليم بمحافظة جدة

أ. عبد الله بن أحمد الثقفي

مراجعة ومتابعة

مدير إدارة التخطيط والمعلومات

أ. خليل بن فراج الوافي

مساعدة مدير إدارة التخطيط والمعلومات

أ. هياء بنت علي العتيبي

إعداد وتقديم

مسؤولات التحول الرقمي /المعلمات

أ. نور بنت حسين الجفري م/١١٠

أ. نوف بنت خالد علام م/١٠٣

بوابة المستقبل رؤية 2030

سنوات الاستثمار في التعليم والتدريب وتزويد أبنائنا بالمعارف والمهارات اللازمة لوظائف المستقبل. وسيكون هدفنا أن يحصل كل طفل سعودي - أينما كان - على فرص التعليم الجيد وفق خيارات متنوعة وسيكون تركيزنا أكبر على مراحل التعليم المبكر وعلى تأهيل المدرسين والقيادات التربوية وتدريبهم وتطوير المناهج الدراسية.

رؤية
VISION

2030

المملكة العربية السعودية
KINGDOM OF SAUDI ARABIA