

الاختبار المركزي الوحدة الاولى و الثانية علوم + كيمياء + فيزياء : عام 2022-2023

معهد الخوارزمي

نظام حديث الصف الثالث الإعدادي (التاسع)

معهد ابن خلدون

اولاً- علم الأحياء و الأرض

الدرجة النهائية: 400
المدة: 2h
اسم الطالب:

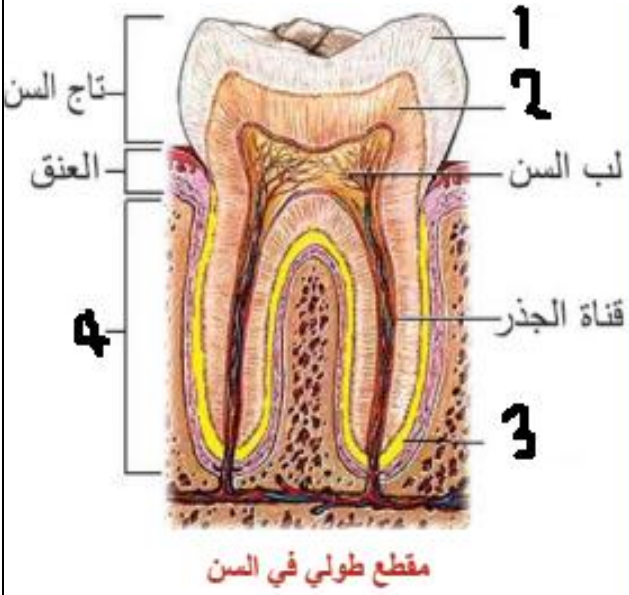
المدرس: **عبد الخالق العلي**

60 درجة

السؤال الأول- اختر الإجابة الصحيحة وانقلها لورقة إجابتك :

- 1- نواتج الهضم الجزئية للبروتينات هي :
أ- حموض امينية ب- حموض دسمة
ج- عديدات الببتيد د- سكر العنب
- 2- بعد سن الثامنة عشر يزداد نمو العظام :
أ- عرضاً ب- طولاً
ج- كل ما سبق صح د- كل ما سبق غلط
- 3- احدى هذه الحليمات ليس لها دور فى التذوق :
أ- الكأسية ب- الكمنية
ج- التوجيهية د- الخيطية
- 4- من الاوعية الدموية التى تتصل بالأذينة اليمنى:
أ- الشريان الابهر ب- الوريد الاجوف السفلي
ج- الشريان الرئوي د- الأوردة الرئوية الاربعة
- 5- قناة تكون عادة مغلقة ويتم فتحها بواسطة عدة حركات عدة كالبلع و التثاؤب :
أ- السيساء ب- الدهليزية
ج- اوستاش د- السمعية
- 6- احدى هذه البنئ الاآتية لا يصنف كعضو إطراحي :
أ- الكلية ب- المعى الغليظ
ج- الكبد د- كل ما سبق خطأ

40 درجة



مقطع طولى فى السن

40 درجة

السؤال الثاني - أجب عن الأسئلة الآتية :

1- لاحظ الشكل المجاور و ثم اذكر المسمى المناسب لكل منها :

2- حدد مكان وجود كل مما يأتي :

- 1- النتوء المرفقي 2- الجسم الهدبي 3- المحفظة الليفية 4- الضد

3- اذكر وظيفة واحدة لكل مما يأتي :

- 1- العقد البلغمية 2- سائل الجنب 3- المفاصل الثابتة 4- هرمون الانسولين

4- اكتب المصطلح العلمي المناسب :

- 1- أجزاء من احد انواع الخلايا تنشأ فى نقي العظام ()
- 2- فتحة تخرج منها اهداب الخلايا الحسية الذوقية ()
- 3- حبال بيضاء مختلفة الاطوال و الاقطار ()

السؤال الثالث- أعط تفسيراً علمياً ل 4 فقط مما يأتي :

- 1- تبلغ قوة البصر شدتها فى الحفيرة المركزية ؟
- 2- اكتساب العظام صلابة و قساوة ؟
- 3- السطح الداخلى للمعى الدقيق واسع جداً ؟
- 4- اختلاف اصوات البشر من شخص الى اخر ؟
- 5- عند استئصال المخيخ لحيوان ما يتمايل فى سيره ؟

السؤال الرابع- لديك المخطط الآتى انقل الارقام المحددة عليه ثم اذكر ماذا ينتج عن ؟

- أ- اكسدة المواد الغذائية بأكسجين الهواء
- ب- تسطح المشيمية من الامام
- ج- عدم طرح البول عند الشعور بالحاجة

السؤال الخامس- رتب بدقة مسار الدورة الدموية الكبرى مع ذكر تبدلات الدم؟

20 درجة

السؤال السادس- قارن بين كل مم يأتي :

- 1- مد البصر الشخي (القذع) و الحسر (الحسر) من حيث (السبب - قطر العين) .
- 2- العرق و البول من حيث (نسبة الماء - نسبة المواد المنحلة - متى يزداد طرحه) .

السؤال السابع - المعدة عبارة عن تجويف عضلى يقع فى الجهة اليسرى من اعلى تجويف البطن و المطلوب :

- أ- ما أنواع العضلات التى يتركب منها جدار المعدة ثم اذكر اهميتها
- ب- اذكر اسم الأنظيم الموجود فى العصارة المعدية وما الوسط المناسب لعمل هذه الانظيم.

15 درجة

الحوض

يتكون من

1

الزئار الحوضي
الذى يتألف من

2

3

4

15 درجة

15 درجة

ثانياً- الفيزياء :أجب عن الأسئلة الآتية :

السؤال الأول : اختر الإجابة الصحيحة لكل مما يأتي :

- 1- التوازن الذي يكون فيه محور دوران الجسم الصلب تحت مركز ثقله :
أ- قلق ب- مطلق ج- مستقر د- كل ما سبق غلط
- 2- تتغير جهة دوران دولا ب بارلو :
أ- بتغير جهة التيار و جهة الحقل المغناطيسي ب- بثبات جهة التيار ج- بثبات جهة الحقل المغناطيسي د- كل ما سبق خطأ

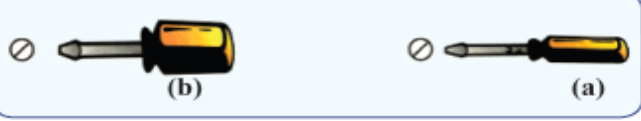
السؤال الثاني :

- يتولد حقل مغناطيسي نتيجة مرور تيار كهربائي حلزوني (وشيعة) .
والمطلوب : a- ما شكل خطوط الحقل المغناطيسي مع الرسم . b- اكتب قانون الحقل المغناطيسي مع دلالات الرموز .

30 درجة

السؤال الثالث : أجب عن السؤالين الآتيين :

- 1- لديك المفك (a) و المفك (b) و المطلوب :



- أ- ايهما اسهل لتدوير البزال او (البراغي) ولماذا . ب- اكتب قانون عزم المزدوجة مع دلالات الرموز

2- اذكر شرط التوازن ثم اذكر نص قانون مصونية الطاقة .

السؤال الرابع : حل المسألتين الآتيتين :

- 1- نترك جسم كتلته 1kg ليسقط دون سرعة ابتدائية تحت تأثير ثقله فقط من ارتفاع 5m ، باعتبار تسارع الجاذبية $g=10m.s^{-2}$ و

المطلوب :

- 1- ما نوع الطاقة التي يمتلكها الجسم عل ارتفاع 5m ، واحسب قيمتها . 2- احسب قيمة الطاقة الكامنة الثقالية و الطاقة الحركية على ارتفاع 2m

3- احسب الارتفاع h عندما تكون سرعة الجسم $1 m.s^{-1}$

- 2- في تجربة السكتين طول الساق المتدرجة 0.04m يمر فيها تيار كهربائي شدته 8A وتخضع لحقل مغناطيسي منتظم شاقولي على السكتين

شدته $B=0.4T$ المطلوب :

- أ- احسب شدة القوة الكهروستاتيكية . 2- احسب العمل المنجز اذا تحركت الساق مسافة قدرها 0.06m

ثالثاً- الكيمياء : أجب عن الأسئلة الآتية :

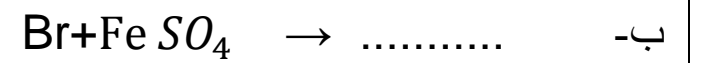
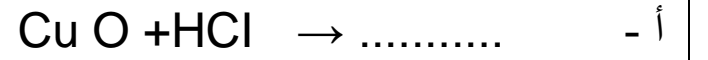
السؤال الأول : اختر الأجوبة الصحيحة :

- 1- المركب العضوي الذي يستخدم في صناعة اللدائن : أ- الإستلين ب- الإثيلين ج- البوتان د- البروبيلن
- 2- يكون لون ملح $CuSO_4$: أ- ابيض ب- اخضر ج- ازرق د- احمر

السؤال الثاني : اعط تفسيراً علمياً لكل مما يأتي :

- أ- محلول ملح الطعام جيد التوصيل للتيار الكهربائي ب- يعتبر الماء مذيب جيد لمعظم المركبات الأيونية

السؤال الثالث : أكمل المعادلات الكيميائية الآتية ووازنها و حدد نوعها وحالتها الفيزيائية :



السؤال الرابع - أجب عن السؤالين الآتيين :

1- اكتب الصيغة الكيميائية لكل من المركبات الآتية :

- أ- سكر العنب ب- الهكسان ج- كلورات البوتاسيوم د- البوتين

2- قارن بين المركبات العضوية و المركبات اللاعضوية من حيث (سرعة التفاعل - درجة غليانها - الحالة الفيزيائية)

السؤال الرابع : حل المسألة الآتية :

يحترق 6.5g من الزنك بكمية كافية من حمض الكبريت فينتج ملح كبريتات الزنك و غاز الهيدروجين و المطلوب :

- أ- اكتب معادلة التفاعل الحاصل .

ب- احسب كتلة الملح الناتج

ج- احسب حجم الغاز المنطلق مقاساً في الشرطين النظاميين

د- عدد مولات الحمض المتفاعل

انتهت الاسئلة

علماً أن : (Zn: 65 " S : 32 , O:16 , H:1)

المدرس : عبد الخالق العلي