



دليل المستخدم
" الروضة الافتراضية "

UGD V1.1

النسخة: ١,١

الفهرس

٢	١ شاشات البدء والتسجيل
٣	١,١ الفيديو التعريفي
٤	١,٢ تسجيل الدخول
٥	١,٣ استعادة كلمة المرور
٦	١,٤ إنشاء حساب جديد
٧	١,٥ إنشاء حساب
٨	١,٦ إضافة طفل
٩	١,٧ الصفحة الرئيسية للتطبيق
	٢ إعدادات حساب ولي الأمر
١٠	٢,١ بوابة الدخول لإعدادات ولي الأمر
١١	٢,٢ إدارة ملفات الأطفال
١٢	٢,٣ تعديل بيانات الأطفال
١٣	٢,٤ تقارير الوحدات
١٤	٢,٥ تقارير الطفل
١٥	٢,٦ حقبة الطفل
١٦	٢,٧ القائمة الجانبية
١٧	٢,٨ إضافة طفل
١٨	٢,٩ الملف الشخصي
١٩	٢,١٠ إضافة متابع
٢٠	٢,١١ أسئلة شائعة
٢١	٢,١٢ معلومات تهمك
٢٢	٢,١٣ الدعم والمساعدة
٢٣	٢,١٤ إضافة طلب
٢٤	٢,١٤ تغيير كلمة المرور

شاشات البدء وتسجيل الدخول

دخول ولي الامر او المتابع فقط
للدخول الرجاء إدخال الأرقام الآتية

ثلاثة سبعة ثلاثة ثلاثة

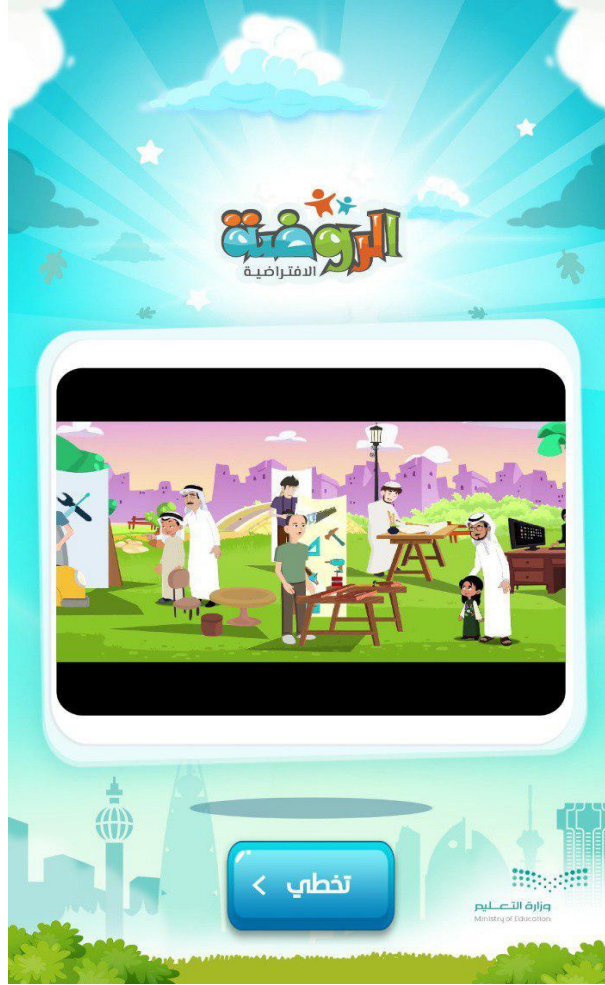
4 3 2 1 0
9 8 7 6 5

وزارة التعليم
Ministry of Education

من خلال هذه الصفحة يتم التحقق من المستخدم بأنه ولي الأمر وليس الطفل، ويجب عليه إدخال الأرقام المكتوبة أعلاه لتسجيل الدخول.

شاشات البدء وتسجيل الدخول

١. الفيديو التعريفي



بعد تسجيل الدخول يتم عرض فيديو تعريفي للروضة الافتراضية ويمكنك تخطي الفيديو من خلال النقر على أيقونة (تخطي).

شاشات البدء وتسجيل الدخول

٢. تسجيل الدخول

الروضة الافتراضية

تسجيل الدخول

رقم الهوية / إسم المستخدم

كلمة السر

دخول

نسيت كلمة المرور؟

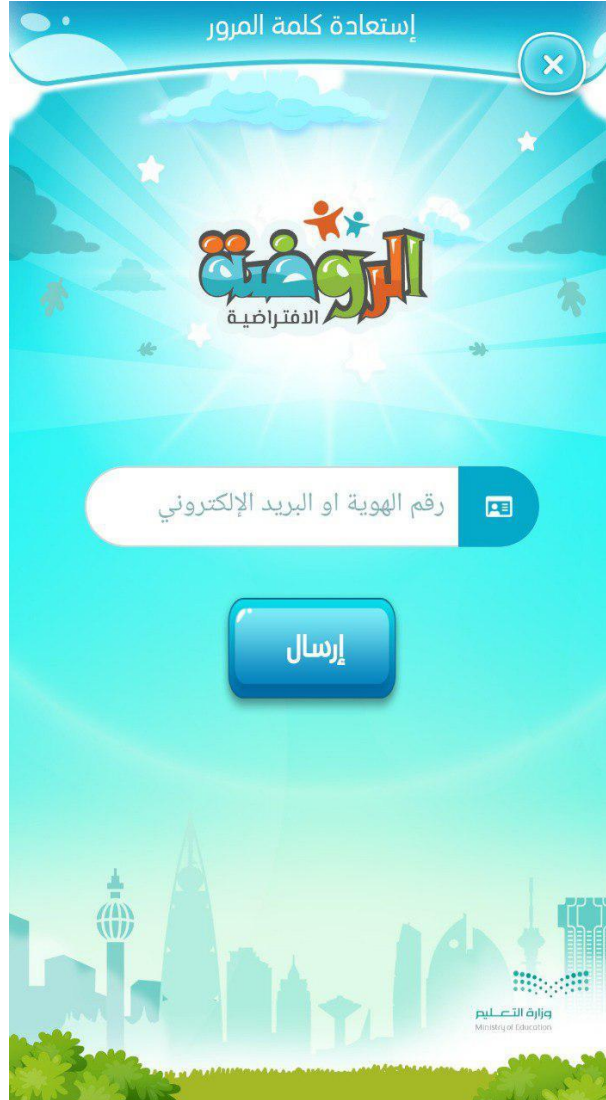
إذا لم تملك حساب يرجى إنشاء حساب أولاً

وزارة التعليم
Ministry of Education

- لتسجيل الدخول يرجى إدخال رقم الهوية الوطنية لولي الأمر وكلمة المرور ومن ثم النقر على أيقونة "دخول" للانتقال إلى الشاشة الرئيسية.
- لاستعادة كلمة المرور قم بالنقر على "نسيت كلمة المرور" ليتم ارسال كلمة المرور إلى البريد الإلكتروني.
- في حال لم يكن لديك حساب يرجى النقر على "إنشاء حساب" أسفل الشاشة ومن ثم إدخال البيانات المطلوبة.

شاشات البدء وتسجيل الدخول

٣. إستعادة كلمة المرور



قم بإدخال رقم هوية ولي الأمر أو البريد الإلكتروني المسجل في التطبيق ليقوم فريق الدعم الفني بإرسال كلمة المرور الجديدة إلى البريد الإلكتروني وفي حال واجهتك مشكلة يمكنك التواصل على الرقم الموحد للدعم الفني للمساعدة .٩٢٠٠٣٣٩٨٨

شاشات البدء وتسجيل الدخول

٤. إنشاء حساب جديد

رقم هوية ولي الأمر

رقم هوية الطفل

تاريخ ميلاد الطفل الميلادي

تاريخ ميلاد الطفل الهجري

التالي >

لديك حساب؟ قم بتسجيل الدخول

وزارة التعليم
Ministry of Education

لتسجيل حساب جديد قم بإدخال البيانات الإلزامية المطلوبة في الشاشة ثم قم بالنقر على أيقونة التالي .

شاشات البدء وتسجيل الدخول

٥. إنشاء حساب

انشاء حساب

سعيد مسعد

المقرمي مختار

كلمة السر

تأكيد كلمة السر

+966 رقم الجوال

البريد الإلكتروني

تسجيل

وزارة التعليم
Ministry of Education

سيظهر لك اسم ولي الأمر رباعي قم بإدخال البيانات المطلوبة ومن ثم استكمال التسجيل من خلال النقر على أيقونة "تسجيل".

شاشات البدء وتسجيل الدخول

٦. إضافة طفل جديد

الطفل

سعيد محمد

المقرمي محمد

2015-05-04

بئين

تسجيل

وزارة التعليم
Ministry of Education

وللقيام بتسجيل طفل جديد سيظهر لك اسم الطفل رباعياً ويتطلب من ولي الأمر استكمال البيانات المطلوبة لإتمام عملية التسجيل بالنقر على أيقونة "تسجيل".

شاشات البدء وتسجيل الدخول

٧. الصفحة الرئيسية للتطبيق



بعد الانتهاء من خطوات التسجيل السابقة واطمأن عملية التسجيل سوف تتمكن من الاطلاع على الشاشة الرئيسية للتطبيق والتي تحتوي على حسابات الأطفال المضافين.

ومن خلال النقر على أيقونة الإعدادات أعلى الشاشة يتم انتقالك إلى حساب ولي الأمر.

إعدادات ولي الأمر

١. بوابة الدخول لإعدادات ولي الأمر



دخول ولي الامر او المتابع فقط
للدخول الرجاء إدخال الأرقام الآتية

ثلاثة سبعة ثلاثة ثلاثة

4 3 2 1 0
9 8 7 6 5

وزارة التعليم
Ministry of Education

ولإتمام الدخول على حساب ولي الأمر سيتطلب التحقق من المستخدم عن طريق اخال الأرقام المكتوبة أعلاه.

إعدادات ولي الأمر

٢. إدارة ملفات الأطفال



- تظهر لك شاشة تحتوي على ملفات الأطفال المسجلين باسم ولي الأمر .
- النقاط المكتسبة: هي النقاط التي اكتسبها طفلك من خلال مشاهدة محتوى الوحدات التعليمية.
 - الملف الشخصي: ينقلك لشاشة تعديل بيانات طفلك.
 - إيقاف الطفل: يتحكم في تنشيط حساب طفلك او الغاء تنشيطه.
 - التقاريرالوحدات: ينقلك لشاشة تقارير الوحدات التعليمية لطفلك.
 - تقارير الاستخدام: ينقلك لشاشة تقارير الاستخدام الخاصة بطفلك.
 - حقيبة الطفل: ينقلك لصفحة حقيبة الطفل.
 - الاطلاع على المحتوى: ينقلك لتطبيق الطفل للاطلاع على المحتوى المعروض للطفل.

إعدادات ولي الأمر

٣. تعديل بيانات الطفل

محمد

نوع الطفل

بنين بنات

تعديل كلمة المرور

مدة الإستخدام اليومي 00:00

إيقاف الطفل

حفظ

شاشة لعرض بيانات طفلك وتعديلها.

- الكاميرا: بإمكانك إضافة صورة لطفلك عن طريق (اختيار من المعرض، الأفاتارات المتاحة، التقاط صورة جديدة).
 - تعديل كلمة المرور: يمكنك إضافة كلمة مرور لحساب طفلك وتعديلها وعند النقر عليه يتم نقلك لصفحة "إضافة كلمة مرور لحساب الطفل".
 - مدة الاستخدام: يمكنك تحديد مدة استخدام طفلك اليومي للتطبيق.
 - إيقاف الطفل: يمكنك تنشيط حساب طفلك او الغاء تنشيطه.
- وعند إدخال أي تعديل على بيانات طفلك يرجى النقر على أيقونة حفظ.

إعدادات ولي الأمر

٤. تقارير الوحدات



وللمزيد من التفاصيل قم بالنقر على صورة الوحدة المطلوبة للاطلاع على التقرير الخاص بالوحدة.

إعدادات ولي الأمر

٥. تقارير الطفل



يمكنك مشاهدة التقارير التفصيلية عن مشاهدة طفلك والتي تشمل على مدة الاستخدام و متوسط الاستخدام اليومي والاستخدام في آخر الأسبوع وأيضًا الاستخدام السنوي.

إعدادات ولي الأمر

٦. حقيبة الطفل



من خلال حقيبة الطفل يتم عرض الأدوات التي يجب توفيرها لطفلك ليتمكن من تأدية الأنشطة التفاعلية الحسية واكتساب المهارات المطلوبة.

إعدادات ولي الأمر

٧. القائمة الجانبية



بإمكانك إضافة صورة الملف الخاص بك، كما يمكنك تعديل بياناتك من خلال الملف الشخصي.

إعدادات ولي الأمر

٨. إضافة الطفل

الأطفال

1008888888

رقم هوية الطفل

تاريخ ميلاد الطفل الميلادي

تاريخ ميلاد الطفل الهجري

بحث

من خلال خيار إضافة طفل، يمكنك إضافة طفل وكحد أقصى خمسة أطفال ما بين عمر ٣ إلى ٦ سنوات، ويجب استكمال البيانات المطلوبة أعلاه لإتمام عملية الإضافة.

إعدادات ولي الأمر

١. الملف الشخصي

الملف الشخصي

مسعد سعيد مختار المقرمي

+966 564122222

testgg@gmail.com

السعودية

المدينة

المنطقة

حفظ

وزارة التعليم
Ministry of Education

من خلال الدخول على الملف الشخصي لولي الأمر يمكنك تعديل رقم الجوال أو البريد الإلكتروني ثم النقر على أيقونة "حفظ".

إعدادات ولي الأمر

٢. إضافة / حذف متابع

إضافة/حذف متابع

البحث عن متابع

إدخل البريد الإلكتروني

بحث

إضافة متابع

يمكنك إضافة متابع لمسيرة طفلك التعليمية كوالدته او مدرس خاص من خلال النقر على أيقونة "إضافة تابع" ومن ثم تعبئة البيانات المطلوبة، سوف تظهر لك الحسابات التي قمت بإضافتها كما يمكنك إيقاف حساب المتابع أو حذفه.

إعدادات ولي الأمر

١. الأسئلة الشائعة

الأسئلة الشائعة

1 ما المقصود بالروضة الافتراضية؟

هو تطبيق إلكتروني يبنى منهجية التعلم عن بعد من خلال محتويات تعليمية مخصصة لأطفال مرحلة الطفولة المبكرة.

2 مالئة العمرية المستهدفة؟

3 كم عدد الأبناء الممكن إضافتهم في الروضة الافتراضية؟

4 هل يتم تقديم التطبيق بمقابل مالي؟

5 هل يتم إصدار شهادة للطفل الملتحق بالروضة الافتراضية؟

6 هل الروضة الافتراضية مرتبطة بنظام نور؟

7 ما كيفية معرفة ولي الأمر لنسبة إنجاز طفله؟

8 تطبيق الروضة الافتراضية معتمد؟

وزارة التعليم
Ministry of Education

من خلال حساب ولي الأمر يمكن الاطلاع على الأسئلة الشائعة في حال لديك استفسار.

إعدادات ولي الأمر

٢. معلومات تهمك

معلومات تهمك

طفلي يكتب
نوع التصنيف: تصنيف ترووي
اجعل طفلك مبدعا
13:43 2019-11-17

تصانح و توجيهات

تعلم طفلي 3-4
نوع التصنيف: تصنيف ترووي
لتعزيز مهارات طفلي في تعلمه ..
21:27 2020-03-31

تعلم طفلي 4-6
نوع التصنيف: تصنيف ترووي
لتعزيز مهارات طفلي في تعلم المنطق
وحل المشكلات ..
21:34 2020-03-31

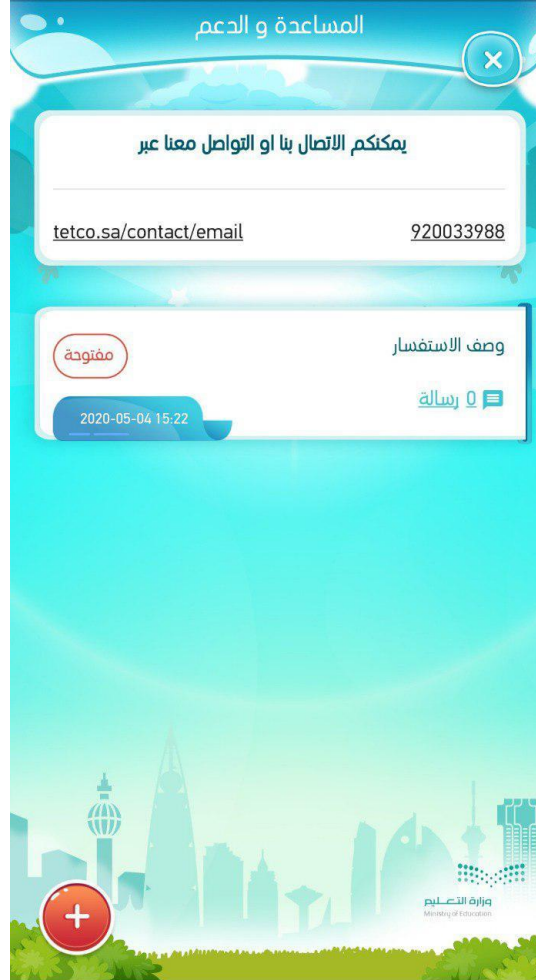
حتى يدرك طفلي 3-4
نوع التصنيف: تصنيف ترووي
لتعزيز النمو العقلي لطفلي في مسار
الرياضيات ..
21:48 2020-03-31

حتى يدرك طفلي 4-6
نوع التصنيف: تصنيف ترووي
لتعزيز تعلم طفلي المعرفي ..
21:50 2020-03-31

ومن خلال النقر على خيار "معلومات تهمك" يمكنك الاطلاع كولي أمر على معلومات تهمك والتي تحتوي على مقالات تعليمية تدعم جوانب مختلفة هامة لنمو طفلك.

إعدادات ولي الأمر

١. المساعدة والدعم



في حال واجهتك مشكلة اثناء استخدام التطبيق يمكنك التواصل مع فريق الدعم الفني من خلال هذه الشاشة بالنقر على أيقونة (+) سوف يتم فتح طلب جديد، كما يمكنك متابعة طلب سابق والتأكد من حالة الطلب (مفتوح، مغلق).

إعدادات ولي الأمر

١. إضافة طلب

The screenshot shows a mobile application interface for adding a request. At the top, there is a header 'المساعدة و الدعم' (Support & Help) with a close button. Below it, a subtitle reads 'يمكنكم الاتصال بنا او التواصل معنا عبر' (You can contact us or communicate with us via). The main form is a light blue box with a close button in the top right corner. It contains two input fields: 'نوع الطلب' (Request Type) and 'وصف الطلب' (Request Description). Below these fields is a section for 'إرفاق صورة' (Attach Image) with a paperclip icon. A red warning message states: 'ملاحظة: سيتم إغلاق التذكرة بعد مضي 48 ساعة من رد موظف الدعم' (Note: The ticket will be closed after 48 hours from the support staff response). At the bottom of the form is a blue button labeled 'إرسال' (Send). The background of the app shows a city skyline and the logo of the Ministry of Education.

ومن خلال فتح طلب جديد للدعم والمساعدة يتطلب منك تعبئة البيانات المطلوبة وإرفاق صورة للمشكلة ليتم الرد وحلها بشكل أسرع.

إعدادات ولي الأمر

٢. تغيير كلمة المرور

تغيير كلمة المرور

كلمة المرور القديمة

كلمة السر

كلمة المرور الجديدة

كلمة السر

تأكيد كلمة المرور الجديدة

تأكيد كلمة السر

حفظ

تسجيل الخروج

يمكنك تغيير كلمة المرور من خلال اختيار أيقونة تغيير كلمة المرور من القائمة الجانبية لحساب ولي الأمر واستكمال البيانات المطلوبة.

*ملاحظة:

يتم تسجيل الأطفال في المدارس الفعلية من خلال نظام نور (ليضمن الطفل مقعد في المدرسة عند العودة للدراسة) وسيكون للمعلمة دور في التواصل المتزامن مع الأطفال، وفيما يخص الروضة الافتراضية فهي تثرى الواجبات والمهام التي يتم طرحها من قبل المعلمة، وفيما يخص التسجيل بالروضة الافتراضية فتقبل تسجيل الأطفال في حال تم تسجيله في نظام نور أو لا.