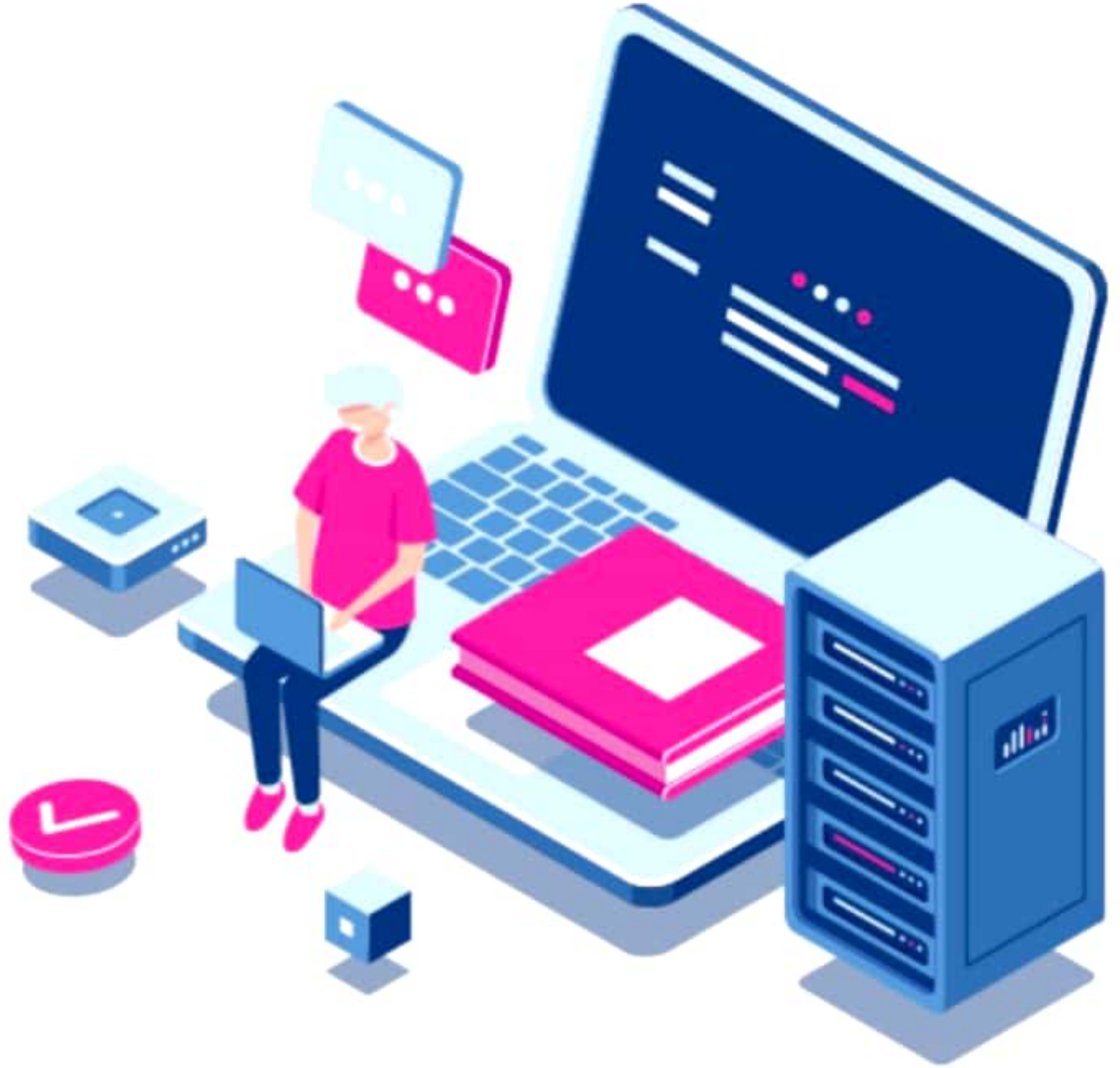


سلسلة

التجمع التعليمي



التجمع التعليمي



القناة الرئيسية: t.me/BAK111



بوت التواصل: [@BAK1117_bot](https://t.me/BAK1117_bot)



1	التصلب اللويحي:	ب	يصيب الأطفال.	ج	يسبب فقدان خلايا الديق النجمية.	د	تنتج أعراضه من زوال غمد النخاعين.
2	من الهرمونات الأمينية عدا:	ب	التورادرينالين.	ج	التيرونينين	د	الكالسيونين.
3	كل مايلي صحيح عن المخ عدا:	ب	يوجد على سطحه أربعة أثلام وثلاث فصوص.	ج	الغلوكونز الغذاء الرئيسي لخلاياه.	د	ينشأ من القسم الأمامي للأنتيوب العصبي.
4	الخاطن عن المستقبلات:	ب	خلايا السمعية مستقبل ثانوي	ج	خلايا شولنز مستقبل أولية	د	البرعم الذوقي مستقبل أولي
5	مستقبلات حس الحرارة:	ب	جسيمات كرواس.	ج	نهايات عصبية مجردة.	د	جسيمات روفيني.
6	يقوم الجهاز العصبي نظير الودي بكل مايلي عدا:	ب	زيادة إفراز اللعاب.	ج	توسع المثانة.	د	يعمل في ظروف الراحة.
7	الأوكسينات:	ب	تنشط عملية الإزهار.	ج	تسرع نضج الثمار.	د	تسهم في التكون البكري الطبيعي.
8	الزمن اللازم لحدوث التنبيه في نسيج ما إذا كانت شدة المنبه تساوي العتبة الدنيا أو تزيد:	ب	الكرونكسي.	ج	الزمن المفيد الأساسي.	د	الزمن المفيد.
9	إحدى هذه المنعكسات ليس دماغياً:	ب	التنفس.	ج	ضربات القلب.	د	الضاغصي.
10	يؤدي ارتباط الناقل العصبي الغليسين مع مستقبلاته الكيميائية إلى:	ب	خروج شوارد الصوديوم.	ج	دخول شوارد الكلور.	د	خروج شوارد الكلور.

ثانياً- أجب عن الأسئلة الآتية: (درجة)

1- لاحظ الشكل المجاور وانقل المسميات التي ورقة الإجابة: (8)

2- أجب عن سؤاليين فقط ممايلي:

(أ) حدد بدقة موقع كل مايلي:

(1) مركز الحركات المعقدة. (2) الباحة الحافية. (3) عظيقات السمع. (4) الخلط المائي. (5) الخلايا المفرزة لل PTH.

(ب) اذكر وظيفة واحدة لكل مايلي:

(1) العرف العصبي. (2) كمون العمل ثنائي الطور. (3) نغير أوستاش. (4) الأبواق الوعائية. (5) النخاعة الخلفية.

(ج) ماذا ينتج عن كل مايلي:

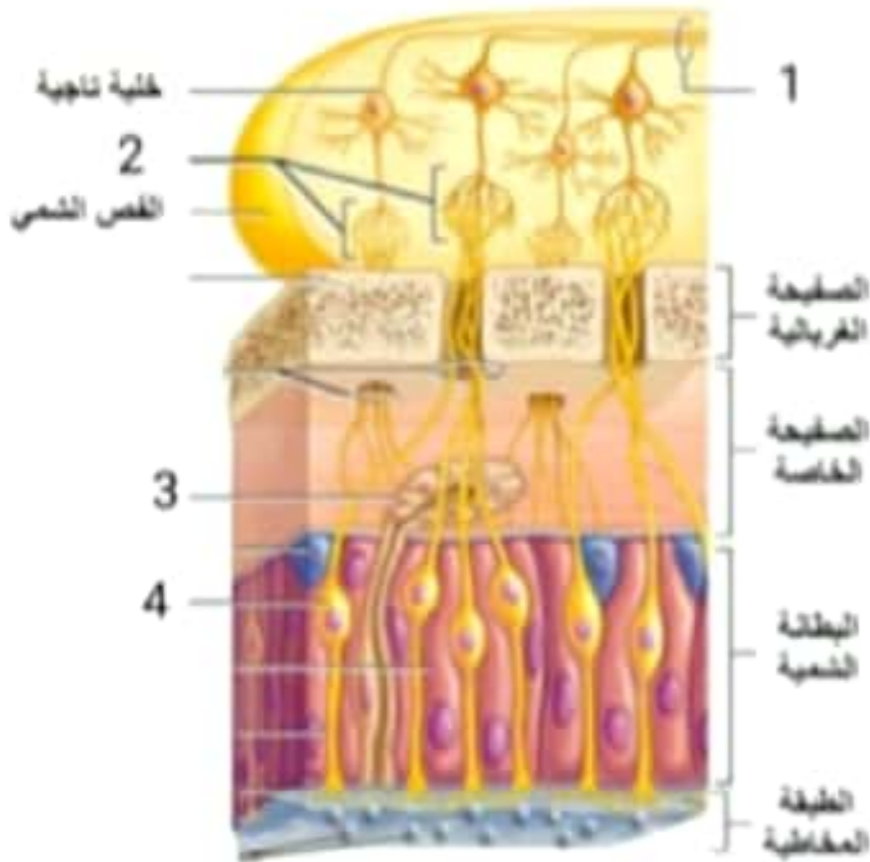
(1) دخول شوارد الصوديوم بكميات قليلة جدا إلى غشاء الليف العصبي.

(2) نقص اليود في الغذاء.

(6) نقص مرونة غشاء النافذة البيضية.

(4) نقص توتر الأربطة المعلقة.

(5) تخريب باحة الإدراك اللغوي.



3- اكتب بالترتيب: مراحل انتقال السيالة في الألياف المجردة من غمد النخاعين.

ثالثاً- اعط تفسيراً علمياً لكل معالبي: (50 درجة)

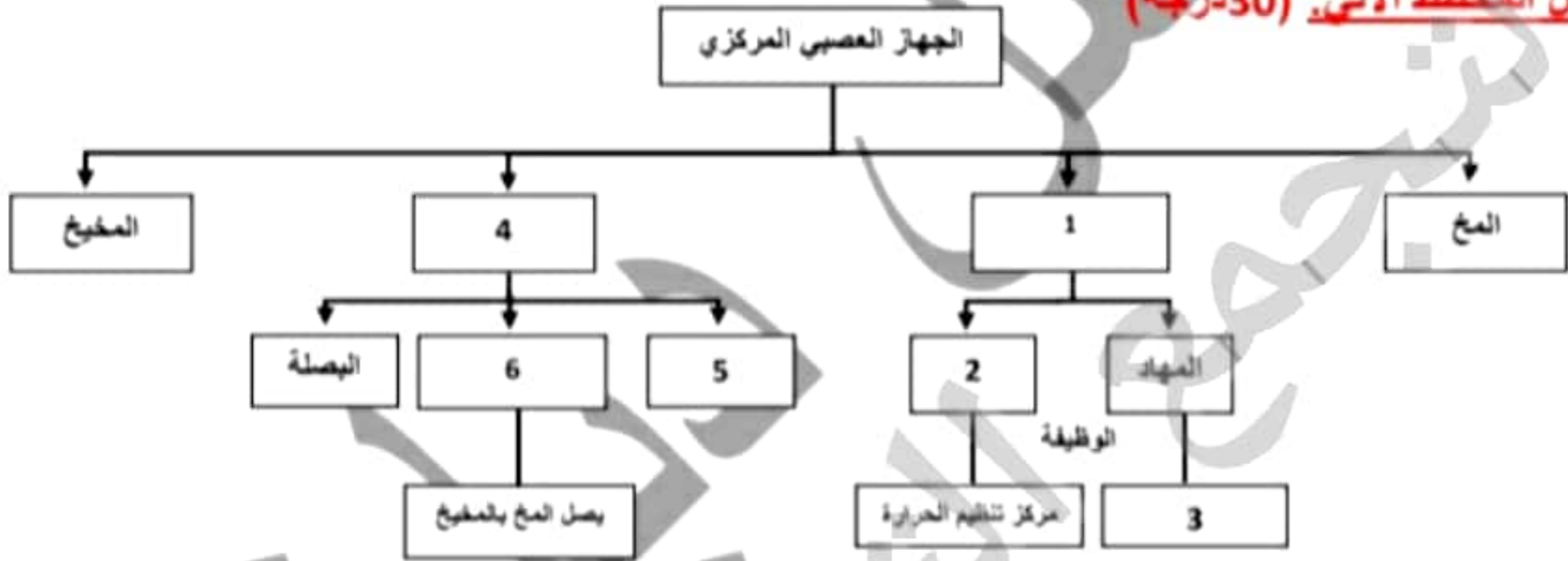
- 1) افراز الدماغ للإتكفاليينات يؤدي لتثبيط المادة P.
- 2) أمبولة القنوتات الهلالية حساسة إلى الحركات الدورانية للرأس.
- 3) للجسم البلوري دور في المطابقة.
- 4) نقص افراز الهرمون المانع للإدرار يسبب السكري الكاذب.
- 5) إعطاء النورادرينالين لمرضى المثانة المتشنجة.

رابعاً- حل المسألة الوراثية الآتية: (50 درجة)

تم التزاوج بين سلالتين من الخيول الأولى ذات لون أبيض كريمي (A)، والثانية أحمر (B) كستاني فكان الجيل الأول كله ذو لون أسمر والمطلوب:

- 1) ما نمط هذه الهجونة الأحادية؟ ولماذا؟
- 2) وضح بجدول وراثي هجونه الأباء، وهجونه أفراد الجيل الأول.
- 3) ما هي النسبة الأنماط الظاهرية في الجيل الثاني؟ وعلل انحراف هذه النسبة عن النسب المندلية؟

خامساً- أكمل المخطط الآتي: (30 درجة)



سادساً- قارن بين: (16 درجة)

- 1) العصبونات العقدية والتاجية من حيث: أ-الموقع. ب-نوع الغمد الذي يحيط بمحوارها.
- 2) البرولاكتين والأكستوسين من حيث: أ-مكان الإفراز. ب-نوع الإشارة بين الخلوية.

سابعاً- تفكير ناقد: (16 درجة)

بينما كنت في المكتبة تشتري أقلام التلوين لأخوك الصغير ذو ال 5 أعوام فلاحظت أنه لم يميز الأقلام الحمراء عن باقي الأقلام ولكنه كان قادر على تمييز باقي الأقلام بشكل جيد وتذكرت أن جدك والد أمك كان يعاني أيضاً من نفس الأمر والمطلوب:

- 1) ما اسم المرض المتوقع الذي يعاني منه أخوك الصغير؟
- 2) لماذا يصاب الذكور أكثر من الإناث بالمرض؟
- 3) لماذا الذكر المصاب بالمرض لا يورث المرض لأبنائه الذكور؟

-انتهت الأسئلة-