

مذاكرة - شاملة للكتاب

تشمل جميع الابحاث

السؤال الاول :

اختر الاجابة الصحيحة
موقع سوريا التعليمية

12	7	5	4
1_ عدد الفقرات العجزية في العمود الفقري :			
العظمين	المشاشتين	الكيلوس	نقي العظم
2_ مادة عضوية تساهم مع املاح الكالسيوم في اكساب العظم القساوة والصلابة :			
اللابورية	مد البصر	مدالبصر	قصر البصر
3_ حالة من عيوب الرؤية يقع فيها خيال الحسم البعيد عن العين امام الشبكية :			
داء اديسون	السكري	يرقان	القزامة
4_ الحالة المرضية الناتجة عن نقص افراز هرمون الانسولين من البنكرياس :			
النخامية	الدرقية	جارات الدرقية	السنوبرية
5_ يفرز هرمون البارثورمون من الغدة :			
الحسم البلوري	الحدقة	القرحجية	القرنية الشفافة
6_ تختلف الوان عيون البشر تبعاً لاختلاف لون :			
المخ	المخيخ	البصلة	النخاع الشوكي
7_ احدى البنى العصبية الاتية تساهم في ضبط الفعاليات العضلية السريعة :			
البربخ	الاحليل	الاسهر	الحويصلان المنويان
8_ انبوب دقيق ملتصق بالخصية تحتزن فيه النطاف :			
الاوكسجين	ثاني اكسيد الكربون	بخار الماء	الازوت
9_ احدى الغازات الاتية لا يشارك بعملية التنفس :			
10_ اذا كانت الخلية الكلوية لكانن حي تحوي 80 صبغى فان عدد الصبغيات في العروس الذكورية :			
160	45	40	80

{ 10 اختياري على كل اجابة 1 علامة }



بشار ديوب - Bashar Dayoub



0947056901



العلوم مع المدرس بشار ديوب



bashar_dayoub9



مذاكرة – شاملة للكتاب

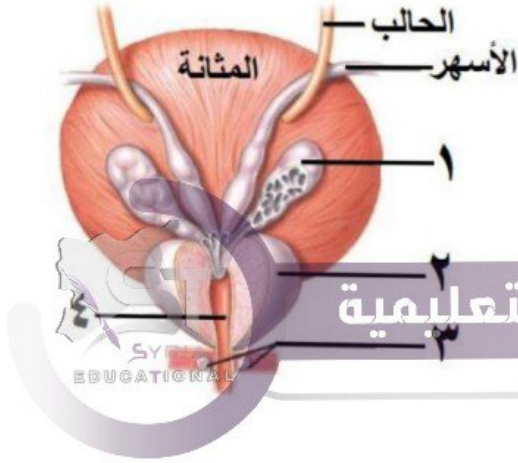
تشمل جميع الابحاث

السؤال الاول :

اختر الاجابة الصحيحة			
١_ عدد الفقرات العجزية في العمود الفقري :			
١٢	٧	٥	موقع سوؤيا التعليمية
٢_ مادة عضوية تساهم مع املاح الكالسيوم في اكساب العظم القساوة والصلابة :			
العظمين	المشاشتين	الكيلوس	نقي العظم
٣_ حالة من عيوب الرؤية يقع فيها خيال الحسم البعيد عن العين امام الشبكية :			
اللابورية	مد البصر	مدالبصر	قصر البصر
٤_ الحالة المرضية الناتجة عن نقص افراز هرمون الانسولين من البنكرياس :			
داء اديسون	السكري	يرقان	القزامة
٥_ يفرز هرمون البارثورمون من الغدة :			
النخامية	الدرقية	جارات الدرقية	السنوبرية
٦_ تختلف الوان عيون البشر تبعاً لاختلاف لون :			
الحسم البلوري	الحدقة	القرنية	القرنية الشفافة
٧_ احدى البنى العصبية الاتية تساهم في ضبط الفعاليات العضلية السريعة :			
المخ	المخيخ	البصلة	النخاع الشوكي
٨_ انبوب دقيق ملتصق بالخصية تخزن فيه النطاف :			
البربخ	الاحليل	الاسهر	الحويصلان المنويان
٩_ احدى الغازات الاتية لا يشارك بعملية التنفس :			
الاوكسجين	ثاني اكسيد الكربون	بخار الماء	الازوت
١٠_ اذا كانت الخلية الكلوية لكائن حي تحوي ٨٠ صبغى فان عدد الصبغيات في العروس الذكرية :			
١٦٠	٤٥	٤٠	٨٠
{ ١٠ اختياري على كل اجابة ١ علامة }			
 Bashar Dayoub - بشار ديوب			
 Bashar Dayoub - بشار ديوب		 0947056901	
 العلوم مع المدرس بشار ديوب		 bashar_dayoub9	

السؤال الثاني : اجب عن الاسئلة

التالية :



1) لاحظ الشكل المجاور ثم

حدد عليه المسميات :

{ ٤ مسميات كل مسمى ١ علامة

موقع سوريا التعليمية

SYRIA EDUCATION

السؤال الثاني – طلب ١ - الحل :

- 1- الحويصل المنوي
- 2- البروستات (الموثة)
- 3- غدتا كوبر (البصليتان)
- 4- الاحليل

2) حدد موقع مايلي بدقة : { نصف درجة لكل اجابة }

أ- الخلط الزجاجي

ب- الكيس الطلعي للمخروط المذكر

ت- الباحة الحسية البصرية

ث- الخلايا الحسية الذوقية

السؤال الثاني – طلب ٢ - الحل :

- أ- الحجرة الخلفية لكرة العين
- ب- على الوجه السفلي للحرشفة
- ت- في الفص القفوي
- ث- داخل البراعم الذوقية

(3) ماذا ينتج عن كل مما يلي : { نصف درجة لكل اجابة }

- أ- نمو البيضة الاصلية عن مغلفات البذور
- ب- زيادة نشاط الخلايا الهدمية في نقي العظم
- ت- قطع النخاع الشوكي في المنطقة القطنية
- ث- اجتماع مولدة الارتصاص A مع الراصة a

السؤال الثاني - طلب 3 - إحل :
موقع سوريا التعليمية

- أ- الرشيم
- ب- توسع القناة المركزية (هشاشة عظام)
- ت- شلل في الطرفين السفليين
- ث- ارتصاص الدم او تخثر الدم او الجلطة (قد يحدث الوفاة)

(4) اذكر وظيفة واحدة لكل مما يلي { نصف درجة لكل اجابة }

- أ- هرمون الكالسيونين
- ب- عظم الرضفة
- ت- غشاء التامور
- ث- الصمام ثلاثي الشرف

السؤال الثاني - طلب 4 - الحل :

- أ- تثبيت الكالسيوم في العظام
- ب- منع انثناء الساق نحو الامام
- ت- حماية القلب ويمنع تمدده

ث- يسمح بمرور الدم القاتم من الأذينة اليمنى الى البطين
الايمن ويمنع عودته بالعكس

السؤال الثالث : { نصف درجة لكل اجابة عن تعليل مجمل ٣
درجات للسؤال }

فسر علمياً كل مما يلي :

- 1) اختلاف اصوات الشر بين فرد واخر
- 2) الغضاريف في الرغامى على شكل حلقات ناقصة الاستدارة
والجدار الخلفي لها عضلي
- 3) اصابة الانسان بمرض الكساح
- 4) ينصح بفتح الفم أثناء سماع الاصوات القوية
- 5) يحافظ الانقسام الخيطي على العدد الصبغي ذاته الموجود في
نواة الخلية الاصلية
- 6) اصابة بعض الافراد بداء اديسون

السؤال الثالث - الحل :

- 1 - بسبب اختلاف طول وتواتر الحبال الصوتية
- 2 - لتسمح للمرئ الواقع خلفها بالتوسع اثناء مرور اللقمة
- 3 - بسبب نقص فيتامين د (D)
- 4 - ليتساوى ضغط الهواء على جانبي غشاء الطبل
- 5 - بسبب تضاعف الصبغيات في الطور البيئي ويليه انقسام واحد فقط
- 6 - بسبب قصور قشر الكظر في افراز هرمون الكورتيزول

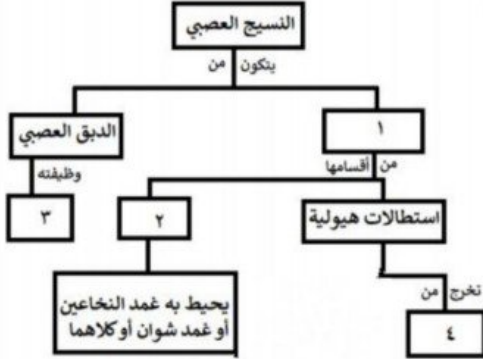
موقع سوريا التعليمية

EDUCATIONAL

SYRIA EDUCATION

السؤال الرابع :

(1) املأ خارطة المفاهيم الآتية



الحل - سؤال رابع :

- (1) الخلية العصبية (العصبون)
- (2) المحوار
- (3) حماية الخلية العصبية
- (4) جسم الخلية

موقع سوريا التعليمية

SYRIA EDUCATION

السؤال الخامس :

قارن بين كل مما يلي : { ٢ درجة للسؤال }

- (1) هرمون الكورتيزول و هرمون التيروكسين من حيث (مكان الانتاج - الوظيفة)

السؤال الخامس - الحل :

الكورتيزول :

مكان الانتاج : قشر الكظر
الوظيفة : تنظيم نسبة الماء والملح في جسم الانسان

التيروكسين :

مكان الانتاج : الغدة الدرقية

الوظيفة : انتاج الطاقة او تنظيم الحرارة
(ملاحظة : يفضل اجراء جدول للمقارنة)

السؤال الخامس : { ٣ درجات للسؤال لاول ٣ اسئلة فقط }

موقع سوريا التعليمية

تفكير ناقداً || تتكون البنى العصبية من مادتين رمادية وبيضاء :

والطلوب ..





- 1) كيف تتوضع المادة البيضاء في للمخ والنخاع الشوكي ؟
- 2) ماذا اسمي السائل الذي يملأ بطينات الدماغ ؟
- 3) اذكر اثنين من التراكيب التي تحمي الدماغ والجهاز العصبي المركزي ؟
- 4) هل سنتابعون صفحة المدرس بشار ديوب ❤️ ؟

السؤال السادس - الحل :

- 1- المخ تكون مركزية - النخاع الشوكي محيطية
- 2- السائل الدماغي الشوكي الداخلي
- 3- السحايا - عظام القحف - السائل الدماغي الشوكي - الحاحز الدماغي الدموي
- 4- سنتابع الصفحة حتى البكلوريا

بالتوفيق والسداد

المدرس بشار ديوب

 Bashar Dayoub - بشار ديوب  0947056901 
العلوم مع المدرس بشار ديوب  bashar_dayoub9 