

مذاكرة شاملة من الدرس الأول إلى الماشر تناشر

السؤال الأول : اختر الإجابة الصحيحة ما نقلها إلى ورقة إجابتك (100)

1- فيروس مادته الوراثية DNA :

أ- فيروس آكل الجراثيم ب- الفيروس العنبي ج- فيروس الإنفلونزا د- أ وب

2- تنكاث البلازما عن طريق :

أ- الانشطار الثنائي ب- البرعمة ج- التجزؤ والتجريد د- التوغ

3- تعالج الكتلة الخلوية الناتجة عن انقسامها مظهرًا بالاكروماتين :

أ- خلايا متمايزة ب- خلايا غير متمايزة ج- خلية أموية $2n$ د- خلية أموية n

4- في أثناء الظروف --- تنكاث مظهر عفت الخبز مظهرًا

لعطري أ بوعًا n تنتج عن انقسام ---

أ- مناسبة - فطر ب- غير مناسبة - منصف ج- مناسبة - منصف د- غير مناسبة - فطر

5- تمثل المتبر عند عاريات البذور :

أ- السداة ب- كمين هلمينا ج- صرشفة د- قناة

6- تحمل النبات المروي المتكثف عند مغلقات البذور :

أ- خلية أموية ب- الكيس الهلامي ج- الكيس الرئوي د- الأبرام

7- أنبوب رفيع ملتف ملتصق بالخضية :

أ- الأسهر ب- البربخ ج- الإهدليل د- البوتجات

8- ترتبط مع بعضها من خلال جسور جن السيوبلازما :

أ- النويات ب- المنليات المنوية ج- النطاف د- خلايا الطرقة النثة

9- الخلايا الوهيدة في الخضية التي تمتلك منقبذ للهرمون المنبه الجريسي ؟

أ- خلايا لايدنج ب- خلايا ميسية ج- خلايا قرابية د- خلايا سرتولي

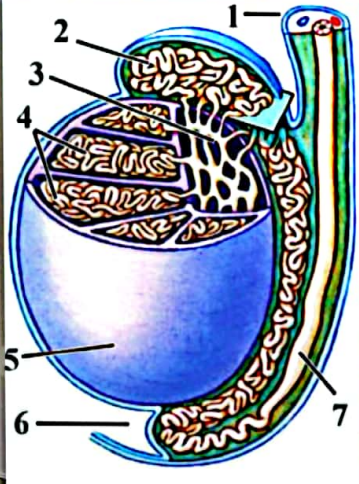
10- كمية ال DNA الموجودة في البويضة --- الموجودة في الخلية

البهية الشاوية

أ- ربع ب- نصف ج- ثل د- منصف

(٣٨)

السؤال الثاني: أجب عن الأسئلة الآتية



رسم تخطيطي لمقطع في الخصية

١- انقل الأرقام الآتية إلى ورقة إجابتك

مع ما يوافقها من سميات

٢- اذكر وظيفة كل من:

١- بلاسما الإخصاب ٢- البلاسما المنوي

٣- التوترونات في المرحلة الجنينية ٤- الخلايا

الجينية والقريبة

٥- أجد موقع كل من:

١- البروستات ٢- الخنوم الذكر ٣- أنثيم

الليوزيم

السؤال الثالث: أعط تفسيراً علمياً لكل مما يأتي:

(٥٠)

١- تمهالة الفتق الرزبي شائعة لدى الذكور؟

٢- تكون البنية الصيفية للخلية الموجودة في الجريب الثانوي $2n$ و الخليةفي الجريب الناضج هي n ؟

٣- التأثير المثلثي «يكون» أسباباً؟

٤- تنطوي البنية الملقحة لدى فطر عفن الخبز معاملة الظروف غير المناسبة

٥- زيادة كتلة المادة الحية من أثناء عملية النمو.

السؤال الرابع:

(٥٠)

رتب بدقة مراحل تشكل الكيس الرسمى

السؤال الخامس:

من المعلوم أن خلايا بيتولي خلايا هامة بالخصية، اذكر وضح

وكيف تسهم في تشكيل الحاجر الدعوي المهنوي وما هي أهمية هذا الحاجر؟

وما هو الهرمون الناجم الذي يؤثر عليها وما هو الهرمون الذي تنتجه؟

