

الصف: رابع ابتدائي  
اليوم:  
التاريخ: / / ١٤٤٥ هـ  
الزمن: ساعة ونصف فقط



المملكة العربية السعودية  
وزارة التعليم  
إدارة تعليم منطقة .....  
مدرسة .....

نموذج اجابة

اختبار نهاية الفصل الدراسي الثاني

مادة العلوم للصف الرابع ابتدائي

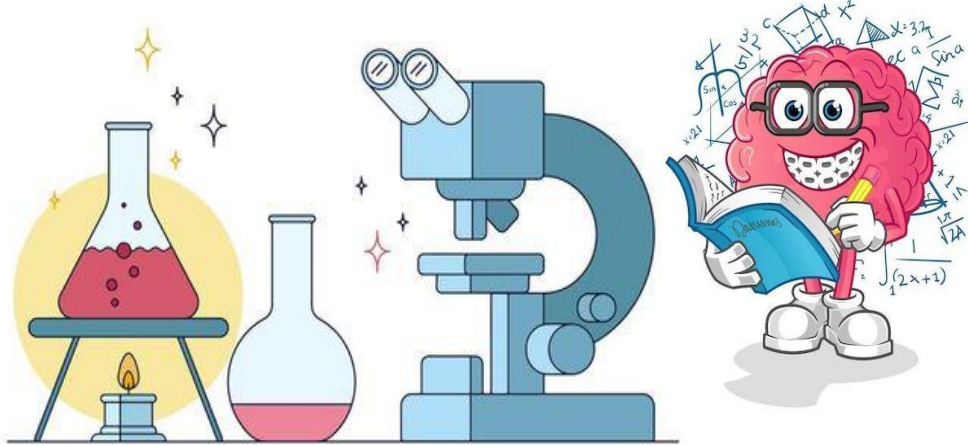
للعام الدراسي ١٤٤٥ هـ

٤٠



اسم الطالبة: ..... رقم الجلوس: .....

رقم السؤال	الدرجة رقماً	الدرجة كتابةً	المصححة	المراجعة	المدققة
السؤال الأول (١٠)					
السؤال الثاني (٢٠)					
السؤال الثالث (١٠)					
مجموع الدرجات					



أعمل بصمت ودع النجاح يحدث الضجيج

work hard in silence, let success make the noise



١- درجة حرارة جسم الانسان الطبيعية هي:							
أ	٣٩ °س	ب	٣٨ °س	ج	٣٧ °س	د	٣٦ °س
٢- المصدر الرئيسي للطاقة في اجسامنا:							
أ	الاملاح المعدنية	ب	الفيتامينات	ج	البروتينات	د	الكربوهيدرات
٣- من الخصائص التي تساعدنا على التعرف على المعادن:							
أ	الشكل	ب	الوزن	ج	الحجم	د	البريق واللمعان
٤- قدرة الجسم على التصدي لمسببات الامراض تسمى....							
أ	الفيروسات	ب	المناعة	ج	المرض	د	العدوى
٥- معظم المياه المالحة على سطح الأرض توجد في:							
أ	الانهار	ب	البرك	ج	الجليديات	د	المحيطات
٦- الخلايا التي تهاجم مسببات المرض هي:							
أ	خلايا الدم الحمراء	ب	خلايا الدم البيضاء	ج	الصفائح الدموية	د	الخلايا العصبية
٧- المشروب الذي يمد الجسم بالكالسيوم لتقوية العظام هو:							
أ	القهوة	ب	الشاي	ج	الحليب	د	مشروب غازي
٨- يستغرق حدوثها ٢٤ ساعة :							
أ	دوران الأرض حول الشمس	ب	دوران القمر حول الارض	ج	دوران الأرض حول محورها	د	دوران القمر حول نفسه
٩- تعد الكلاب والفئران والطيور والبعوض نواقل:							
أ	صناعية	ب	طبيعية	ج	حيوية	د	لا حيوية
١٠- أكبر الكواكب في المجموعة الشمسية:							
أ	المريخ	ب	المشتري	ج	زحل	د	عطارد

الكوكب

المرض

المعدن

الصحة

النجم

١- (.....المرض.....) حالة غير طبيعية تؤثر على جسم المخلوق الحي.

٢- (.....المعدن.....) مادة طبيعية غير حية تشكل الصخور.

٣- (.....النجم.....) كرة من الغازات الساخنة ينبعث منها الضوء والحرارة.

٤- (.....الصحة.....) هي اكتمال السلامة جسدياً وعقلياً ونفسياً.

ب- ( أضع علامة  او  امام العبارات التالية):

١- في النظام الشمسي خمسة كواكب.	
٢- الصخور النارية تتكون من صخور أخرى بفعل الضغط والحرارة.	
٣- المريخ له اقصر مدار حول الشمس.	
٤- البئر ثقب يُحفر في الأرض للوصول الى المياه الجوفية.	
٥- القمر ليس له غلاف جوي.	
٦- عند تناول كمية متنوعة ومناسبة من الأطعمة يومياً فان الغذاء يصبح متوازناً	
٧- الري هو عملية توصيل الماء الى التربة الزراعية.	
٨- من العادات الصحية الإكثار من تناول السكريات.	

ج- ( اصنف المجموعات الغذائية التالية):

( البروتينات - الكربوهيدرات - الدهون - الفيتامينات )



الدهون



الفيتامينات



البروتينات



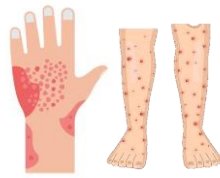
الكربوهيدرات

د- ( اصنف الامراض التالية الى امراض معدية وامراض غير معدية):



فايروس كورونا

مرض معدى



الحساسية

مرض غير معدى



السكري

مرض غير معدى

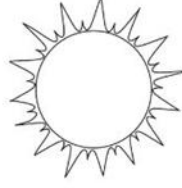


الكوليرا

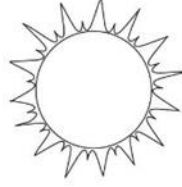
مرض معدى

يمثل الشكل التالي:

كسوف الشمس



خسوف القمر



## ما أنواع الصخور:

صخور متحولة

صخور رسوبية

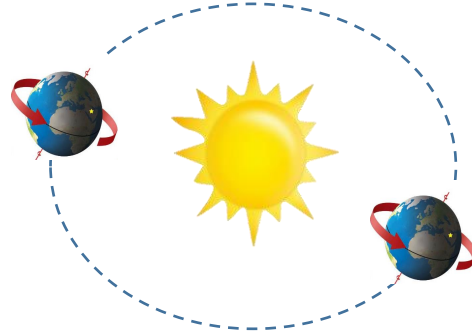
صخور نارية



دورة الأرض اليومية

تستغرق يوم واحد ٢٤ ساعة

ينتج عنها تعاقب الليل والنهار



دورة الأرض السنوية

تستغرق سنة كاملة ١٢ شهراً

ينتج عنها الفصول الأربعة

انتهت الأسئلة

دعواتي لكن بالتوفيق والنجاح

المعلمة: أمل الزهراني

واخيبييراًأ  
تم بحمد الله ورعايته

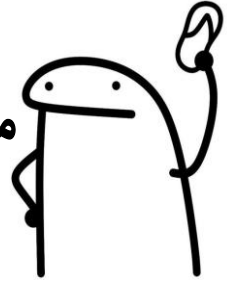


كل اعمالي هي ملك لك اختي المعلمة  
واخي المعلم ولطلابكم

ممنووووع استخدام أي عمل لي لغرض التجارة



واللي اصيده ياويله



إذا استفدتو من أي عمل لي اذكروني بدعوه

اختكم

أملح الزهراني