



مادة الأحياء وعلم البيئة

تدريبات أ.غشام 2024 للفترة الأولى

لا تيأس حتى وإن كان الطريق صعباً فالذي خلق
الطريق الصعب خلق فيك القوة على تجاوزه..



غشام 23
Ghasham23

غشام 22
Ghasham22

غشام 22
Ghasham_22

" ضع هدفك واسعَ لتحقيقه فالحياة سعي ، فابذل جهدك وثق بنفسك ، ما يتعبك
الآن سيريحك مستقبلاً ، وما تزرعه في هذه اللحظة ستحصده نجاحاً مثمراً في المستقبل
بإذن الله " أخوكم أ.غشام

جميع الحقوق محفوظة لقناة أ.غشام

للانضمام لقنوات أ.غشام اضغط على أيقونة القناة التي تريد الانضمام إليها



قدرات
Ghasham23



تحصيلي
Ghasham22



قدرات وتحصيلي
Ghasham_22

٨. أي العضيات الآتية لا توجد في الخلايا الحيوانية؟

- أ. البلاستيدات ب. الميتوكوندريا
ج. الشبكة الإندوبلازمية د. النواة

٩. المصطلح العلمي الذي يمثل مجموعة من المشاهدات المضبوطة التي تختبر الفرضية هو:

- أ. التجربة ب. القانون
ج. الاستنتاج د. النظرية

١٠. أي المناطق الآتية مهددة بالانقراض؟

- أ. البحار ب. المحيطات
ج. الغابات د. الجزر

١١. من أمثلة النمط اليومي للحيوان:

- أ. النوم والاستيقاظ ب. السبات الشتوي
ج. الهجرة د. التزاوج

١٢. في الشكل المقابل توصف الزهرة بأنها:



- أ. أحادية الجنس كاملة ب. أحادية الجنس ناقصة
ج. ثنائية الجنس كاملة د. ثنائية الجنس ناقصة

١٣. أي المركبات الآتية يصنف إلى عديدة التسكر؟

- أ. السليلوز ب. الجلوكوز
ج. السكروز د. اللاكتوز

١٤. وظيفة الأحماض النووية:

- أ. تخزين المعلومات ب. تخزين الطاقة
ج. تحافظ على حرارة الجسم د. تنظيم عملية الإخراج

١. تنقل ذبابة تسي تسي مرض:

- أ. النوم الأفريقي ب. الفيلاريا
ج. الملاريا د. البلهارسيا

٢. عند تزاوج الزهتين RR و rr ، ما الطرز الشكلية الناتجة علماً أن R أحمر و r أبيض؟

- أ. 4 أحمر 1 أبيض ب. 2 أحمر 2 أبيض
ج. 1 أحمر 3 أبيض د. 4 أحمر 0 أبيض

٣. يتشابه الهيكل الخارجي للروبان مع الجدار الخلوي للفطريات في المكون الرئيسي، بوجود مادة:

- أ. السليكا ب. السليلوز
ج. الكايتين د. بيتندوجلايكان

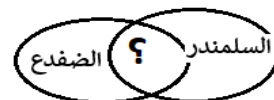
٤. وفق قاعدة تشارجاف ، عند دراستك لجزيء DNA ، وجدت أن كمية السايروسين فيه ٣٠٪ فما نسبة الجوانين؟

- أ. ١٠٪ ب. ٢٠٪
ج. ٣٠٪ د. ٤٠٪

٥. أكبر نسبة للمياه العذبة توجد في:

- أ. المياه الجوفية ب. الجبال الجليدية
ج. الأنهار د. العيون

٦. في الشكل التالي، علامة الاستفهام تمثل اشتراك النوعين في وجود:



- أ. الرقبة ب. الذيل
ج. الجسم الطويل د. الأطراف

٧. أظهر التحليل الكيميائي لعينة من الحمض النووي بأن 21% من القواعد النيتروجينية عبارة عن أدنين. فكم نسبة السايروسين في هذه العينة؟

- أ. 51% ب. 71%
ج. 29% د. 31%

١٤	١٣	١٢	١١	١٠	٩	٨	٧	٦	٥	٤	٣	٢	١
ا	ا	ج	ا	د	ا	ا	ج	د	ب	ج	ج	د	ا

١٥. من السلوكيات التي تعتبر مثال على الفرمونات :

- أ. عواء الذئب ب. جمع النحل لرحيق الأزهار
ج. بول الفهد على الأشجار د. جميع الغذاء

١٦. أي الآتي يمثل مستويات التنظيم الأقل تعقيداً ؟

- أ. مجتمع حيوي ب. المنطقة الحيوية
ج. النظام البيئي د. غلاف حيوي

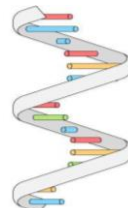
١٧. أي مناطق المحيط التالية لا تتمكن المخلوقات الحية التي تنتج غذاءها بنفسها العيش فيها ؟

- أ. المنطقة المظلمة ب. المنطقة الضوئية
ج. منطقة الرذاذ د. منطقة المد المرتفع

١٨. ما السلوك الذي تسيطر فيه دجاجة واحدة على الاخريات ؟

- أ. الصراع ب. الحضانة
ج. الهجرة د. سيادة التسلسل الهرمي

١٩. ما اسم الشكل المقابل ؟



- أ. ATP ب. NAD+
ج. RNA د. DNA

٢٠. أي المصطلحات التالية يعرف على أنه (مادة كيميائية تتواصل بها بعض الحيوانات ولا تستطيع المفترسات كشفها)

- أ. الهرمونات ب. البروتينات
ج. الفرمونات د. الإنزيمات

٢١. عند تتبعك لحوكة جماعة من النمل لاحظت أنها تسير في طريق محددة يتبع بعضها بعضها وذلك :

- أ. بتحسسها رائحة مادة
ب. بتحسسها طعم مادة
ج. بأصوات بعضها بعضها
د. بتتبع بعضها أصوات بعض

٢٢. الكميات الكبيرة من النفط في المياه الناتجة عن غرق

ناقلات النفط ، يمكن معالجتها والتخلص منها كملوث باستخدام البكتريا ، هذه تسمى :

- أ. التنوع البيئي ب. التنمية المستدامة
ج. المعالجة الحيوية د. الموارد المتجددة

٢٣. أي المصطلحات التالية يعبر عن استخدام المخلوقات الحية لإزالة المواد السامة من منطقة ملوثة ؟

- أ. المضادات الحيوية ب. الزيادة الحيوية
ج. التنوع الحيوي د. المعالجة الحيوية

٢٤. عدد الأنواع المختلفة من المخلوقات الحي ونسبة تواجد كل نوع في المجتمع الحيوي نوع :

- أ. حياتي ب. وراثي
ج. الأنواع د. النظام البيئي

٢٥. المجتمع الحيوي الذي يحوي على (أسود ، زرافات ،

سناجب ، قرود) يدل على نوع

- أ. حياتي ب. وراثي
ج. الأنواع د. النظام البيئي

٢٦. جزيئات كبيرة تتكون من العديد من الوحدات البنائية المتكررة :

- أ. أمينات ب. مونمرات
ج. أميدات د. بوليمرات

٢٧. ما وجه الشبه بين الخفاش ومنقار البط ؟

- أ. الاشواك ب. الغدد اللبنية والريش
ج. الريش د. الغدد اللبنية لإرضاع صغارهم

٢٨. أي مما يلي لا يدخل في صنع البروتين ؟

- أ. النواة ب. الليسوسومات
ج. النوية د. جهاز جولجي

٢٨	٢٧	٢٦	٢٥	٢٤	٢٣	٢٢	٢١	٢٠	١٩	١٨	١٧	١٦	١٥
ب	د	د	ج	ج	د	ج	ا	ج	ج	د	ا	ا	ج



قدرات
Ghasham23



تحصيلي
Ghasham22

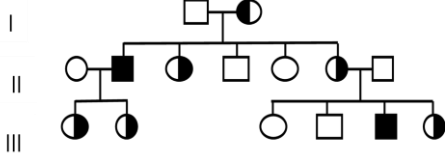


قدرات وتحصيلي
Ghasham_22

٣٦. أي الطرز الجينية الآتية للآباء يمكن أن ينتج عن تزاوجهم طفل فصيلة دمه + ؟

- أ. $I^A I^A - I^A i$ ب. $I^A i - I^B i$
ج. $I^B I^B - I^B i$ د. $I^A I^A - I^B I^B$

٣٧. في مخطط السلالة التالي III يرمز لـ :



- أ. ذكر مصاب ب. أنثى مصابة
ج. ذكر حامل للمرض د. أنثى حامله للمرض

٣٨. أي مما يلي لا يتأثر بالكثافة ؟

- أ. كثرة المفترسات ب. الفيضانات
ج. انتشار المرض د. المتطفلات

٣٩. جناح الخفاش يشبه في تركيبه :

- أ. جناح الغراب ب. أرجل السلحفاة
ج. ذراع الأرنب د. زعانف الأسماك

٤٠. أي الاقتراحات التالية تختار لمكافحة مرض النوم الأفريقي ؟

- أ. مكافحة البعوض ب. القضاء على النمل الأبيض
ج. مكافحة ذبابة تسي تسي د. غسل الخضروات جيدا

٤١. الأشنات هي تكافل فطر مع طحلب .. ماذا يستفيد الفطر من الطحلب ؟

- أ. يستمد الضوء ب. يمتص الماء
ج. الغذاء د. الهواء

٤٢. يتم إنتاج خلايا الدم البيضاء والحمراء والصفائح الدموية في :

- أ. المخ ب. القنطرة
ج. نخاع الأحمر للعظم د. تحت المهاد

٢٩. أي الحيوانات التالية يمتلك عضلة حجاب حاجز ؟

- أ. الغزال ب. التمساح
ج. السمكة د. البطة

٣٠. أي الحبليات التالية لها عمود فقري ؟

- أ. الطيور ب. السهيم
ج. الديدان د. الإسفنج

٣١. عندما يلحق أسد بإنسان فإنه يفرز هرمون :

- أ. البروجستيرون ب. الأدرينالين
ج. التستوستيرون د. الأنسولين

٣٢. المصطلح العلمي الذي يمثل مجموعة من المشاهدات المضبوطة التي تختبر الفرضية هو :

- أ. التجربة ب. القانون
ج. الاستنتاج د. النظرية

٣٣. تتجنب بعض المفترسات التغذية على الإسفنج لكونه يحتوي على :

- أ. طبقتين سميكتين ب. شويكات
ج. خلايا مطوقة د. ثقوب

٣٤. التطفل والتكافل علاقة بين المخلوقات الحية، ويختلف التطفل عن التكافل في أن :

- أ. مخلوق واحد يستفيد ب. مخلوق واحد يستفيد والآخر يتضرر
ج. كلا المخلوقين يستفيد د. كلا المخلوقين يتضرر

٣٥. أي مما يلي يمثل الطرز الجينية للآباء إذا كانت الطرز الجينية لجميع الأبناء الأبناء Bb ؟

- أ. $BB - bb$ ب. $Bb Bb$
ج. $Bb - Bb$ د. $Bb - bb$

٢٩	٣٠	٣١	٣٢	٣٣	٣٤	٣٥	٣٦	٣٧	٣٨	٣٩	٤٠	٤١	٤٢
أ	أ	ب	أ	ب	ب	أ	ب	د	ب	ج	ج	ج	ج



٤٣. خالد مزرع يبيع محصول مزرعته قبل موسمته لأنه يقوم بمعالجته بهرمون؟

- أ. السايوكينات
ب. الإيثيلين
ج. الجبريلينات
د. الأكسين

٤٤. أي الخيارات الآتية تمثل المسار الصحيح لانتقال السائل العصبي في الخلية العصبية؟

- أ. جسم الخلية - الزوائد
ب. جسم الخلية - المحور الشجرية - المحور
ج. المحور - جسم الخلية
د. الزوائد الشجرية - المحور - الزوائد الشجرية

٤٥. أي المخلوقات التالية لا تحتوي خلاياها على جدار خلوي؟

- أ. التمر
ب. المشروم
ج. الاسفنج
د. الرمان

٤٦. ما يميز الخلايا الجذعية عن باقي الخلايا هو أنها:

- أ. تنقسم بسرعة عالية
ب. تنقسم انقساماً مبلثراً
ج. وجودها في الأجنة
د. عدم تخصصها

٤٧. الشكل يمثل يرقة دودة بالمياه العذبة، وتسبب مرض:



- أ. الملاريا
ب. البلهارسيا
ج. التريخينيا
د. داء الشعرية

٤٨. من مسببات الديدان الشعرية؟

- أ. أكل لحم الخنزير وعدم طهي اللحوم جيداً
ب. أكل الخضروات الملوثة
ج. المشي حافياً على تراب ملوث
د. تغذي البعوض على دم الإنسان

٤٩. ما هو الطلائع الذي يشبه الحيوانات والنباتات في وقت واحد؟

- أ. اليوجلينا
ب. البرامسيوم
ج. الاسبيروجيرا
د. الأميبا

٥٠. للوقاية من مرض النوم الأفريقي:

- أ. نغسل الخضروات جيداً
ب. عدم المشي حافياً
ج. نقضي على البعوض
د. نقضي على ذبابة التسي تسي

٥١. عندما يحدث خلل للخط الجانبي للسمكة فإنها تصبح غير قادرة:

- أ. الاتزان
ب. التغذية
ج. التجديف
د. التنفس

٥٢. تختلف الخلية السرطانية عن الخلية الطبيعية في:

- أ. شكلها منتظم
ب. تنقسم بانتظام
ج. تبقى في الطور البيني
د. تبقى في الطور فترة أقل

٥٣. أي الانزيمات التالية تقوم بهضم البروتينات؟

- أ. الببسين
ب. الأميليز
ج. الليباز
د. الهرمونات

٥٤. ديدان ضمن شعبة الديدان الحلقية وتساعد في استمرار الدم:

- أ. الاسكارس
ب. العلق الطي
ج. البلاناريا
د. الدودة الشوكية

٥٥. الحيوان الذي يأكل الميتة يصنف على أنه حيوان:

- أ. أكل لحوم
ب. كانس
ج. قرت
د. أكل عشب

٥٦. الخطوة التي تأتي بعد الفرضية:

- أ. الملاحظة
ب. التجربة
ج. الاستنتاج
د. النظرية

٤٣	٤٤	٤٥	٤٦	٤٧	٤٨	٤٩	٥٠	٥١	٥٢	٥٣	٥٤	٥٥	٥٦
ب	د	ج	د	ب	ا	ا	د	ا	ج	ا	ب	ب	ب



٥٧. ماهي الصفة المشتركة بين الأسماك اللافكية والغضروفية والعظمية ؟

أ. زعانف مزدوجة ب. مائة عوم

ج. نيفرون د. غطاء خيشومي

٥٨. تركيب يساعد السمكة اللافكية على اكتشاف فريسته :

أ. الزعانف ب. القشور

ج. جهاز الخط الجانبي د. الهيكل العظمي

٥٩. أي من الخيارات التالية يقل فيها صنع البروتين ؟

أ. قشرة البرتقال ب. نسيج من قط

ج. دم من فار د. جلد انسان

٦٠. تختفي خيوط المغزل في الطور :

أ. التمهيدي ب. الاستوائي

ج. الانفصالي د. النهائي

٦١. فائدة الفطريات التي تنمو على درنات البطاطس :

أ. امتصاص الماء ب. تقليص حجم الدرنة

ج. امتصاص الضوء د. حماية الجذور

٦٢. الطفيل المسبب المرض النوم الأفريقي :

أ. التريبانوسوما ب. البلازموديوم

ج. الأنوفيلس د. ذبابة تسي تسي

٦٣. في الشكل اي الاجزاء التالية يتم فيه عملية إعادة امتصاص الماء والمواد المفيدة الأخرى ؟



أ. 1 ب. 2

ج. 3 د. 4

٦٤. نجم البحر عند قطع اجزائه :

أ. يتجدد ب. يتحلل

ج. يموت د. لا يحصل شيء

٦٥. عند سماع صوت قرد من مكان بعيد فان هذا السلوك

يمثل سلوك :

أ. مغزله ب. افتراس

ج. تحدد منطقه النفوذ د. ادراكي

٦٦. الدياتومات لها قدرة الطفو فوق سطح الماء بسبب :

أ. امتلاكها جدارا رقيقا ب. سباحتها بالأهداب

ج. تخزينها فائض الغذاء د. وجود مئاثات على شكل زيوت هوائية

٦٧. أي الطرز الجينية لرجل مصابة بمتلازمة كلاينفلتر ؟

أ. XO ب. xxy

ج. xxx د. oyy

٦٨. الطلائعيات التي تستخدم في تلميع الفلزات هي :

أ. اليوجلينا ب. الطحالب البنية

ج. الدياتومات د. الطحالب الذهبية

٦٩. أي الحيوانات التالية لا يحوي أنسجة ؟

أ. العصفور ب. الاسفنج

ج. نجم البحر د. دودة الأرض

٧٠. الديدان الأسطوانية تشبه الديدان المفلطة في :

أ. التناظر الجانبي ب. التناظر الشعاعي

ج. الجسم المفلطح د. الإخراج بالخلايا اللهبية

٥٧	٥٨	٥٩	٦٠	٦١	٦٢	٦٣	٦٤	٦٥	٦٦	٦٧	٦٨	٦٩	٧٠
ج	ج	ا	د	ا	أ	ب	ا	ج	ج	ب	ج	ب	ا



قدرات
Ghasham23



تحصيلي
Ghasham22



قدرات وتحصيلي
Ghasham_22

٧٨. تتكيف النباتات الصحراوية مع قلة الماء بتحور أوراقها إلى التالي عدا :

أ. وجود الثغور في -ب- التفاف الأوراق
تجاويف

ج. زيادة مساحة سطح -د- قلة عدد الثغور
الورقة

٧٩. التغذية في الاسفنج :

أ. ترشيحية -ب- ذاتية

ج. ترممية -د- تكافلية

٨٠. أي العمليات التالية تقوم بها العضلات الهيكلية ؟

أ. انقباض القلب -ب- الحركة الدودية
للأمعاء

ج. انقباض الذراع -د- انبساط المثانة

٨١. عملية تبادل الكرموسومات المتماثلة في الطور

التمهيدي الأول :

أ. العبور -ب- التطور

ج. الاستنساخ -د- التلاصق

٨٢. فصيلة الدم التي تكون متوفرة بالمستشفيات :

أ. A -ب. B

ج. AB -د. O

٨٣. العلاقة بين بكتيريا العقد الجذرية والتي تثبت

النيتروجين للنباتات :

أ. تعايش -ب. تقايص

ج. ترمم -د. افتراس

٨٤. يشترك الضفدع و التمساح في :

أ. الطائفة -ب. الشعبة

ج. الجنس -د. النوع

٧١. أثناء زيرتك لحديقة حيوان وجدت ذكر الطاووس

يعرض ريشه أمام الأنثى يمكنك تفسير ذلك السلوك على أنه سلوك :

أ. الإيثار -ب. المنافسة

ج. المغزلة -د. التواصل

٧٢. أي التالي يسهم في التنوع الوراثي في مخلوق الحي ؟

أ. الانقسام المتساوي -ب. التبرعم

ج. الأبوغ -د. الانقسام المنصف

٧٣. يبدأ هضم البروتينات في :

أ. الفم -ب. المعدة

ج. الأمعاء -د. المرئ

٧٤. إذا ماتت الغزلان في مناطق عشبية ما يحدث :

أ. تزداد الأعشاب -ب. تموت الذئاب

ج. تقل الأعشاب -د. تزداد أعداد الذئاب
والأعشاب

٧٥. ما هو الجهاز الذي ينقل الدم لجميع أجزاء الجسم ؟

أ. الهيكلية -ب. العصبي

ج. الدوري -د. الاخراجي

٧٦. أي التالي لا يحوى جهاز عصبي ؟

أ. اسفنج -ب. حمار

ج. أسد -د. بقرة

٧٧. ما نوع المفصل



من الشكل المقابل ؟

أ. رزي -ب. درزي

ج. مدري -د. متزلق

٧١	٧٢	٧٣	٧٤	٧٥	٧٦	٧٧	٧٨	٧٩	٨٠	٨١	٨٢	٨٣	٨٤
ج	د	ب	ا	ج	ا	ا	ج	ا	ج	ا	د	ب	ب



قدرات
Ghasham23



تحصيلي
Ghasham22



قدرات وتحصيلي
Ghasham_22

٨٥. خلية تعرضت لانقسام منصف كم عدد خلاياها ؟

- أ. خليتان
ب. ٣ خلايا
ج. ٤ خلايا
د. ٥ خلايا

٨٦. ذبابة تسي تسي تنقل مرض النوم :

- أ. النوم الامريكي
ب. الفيلايا
ج. الملاريا
د. النوم الأفريقي

٨٧. ما العلاقة التي تقلل من العدائية بين الحيوانات ؟

- أ. المغزلة
ب. الصراع
ج. السيادة
د. الهجرة

٨٨. عند فحصك خلية تحت المجهر ووجدت صفيحة

خلوية ، ما هذه الخلية ؟

- أ. حيوانية
ب. الفطريات
ج. نباتية
د. الطلائعيات

٨٩. للوقاية من مرض النوم الأفريقي :

- أ. غسل الخضروات
ب. عدم المشي حافي
ج. نقضى على البعوض
د. نقضى على ذبابة تسي تسي

٩٠. ما نوع العضلات التي تحرك اليد :

- أ. هيكلية
ب. قلبية
ج. ملساء
د. ودائرية

٩١. عالم يدرس انتقال ثمرة جوز الهند بالجزر يكون

الانتقال ب :

- أ. الرياح
ب. الحيوانات
ج. البحار
د. الإنسان

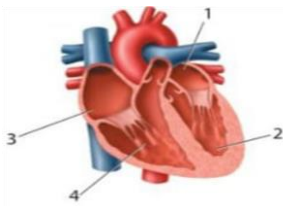
٩٢. صعوبة التعرق في الجو الرطب تعود ل :

- أ. زيادة التلاصق
ب. نقص قوى التماسك
ج. قلة تبخر الماء
د. زيادة تبخر الماء

٩٣. أي المخلوقات التالية تصنع غذاءها بنفسها ؟

- أ. السبير وجيرا
ب. الأميبا
ج. التريبانوسوما
د. البلاناريا

٩٤. أي أجزاء القلب يدخل إليه الدم المؤكسج ؟



- أ. ١
ب. ٢
ج. ٣
د. ٤

٩٥. التكاثر الذي يحدث دون تلقيح هو :

- أ. التبرعم
ب. التجرد
ج. الاقتران
د. التكاثر العنري

٩٦. لماذا تطفو الدياتومات على سطح الماء ؟

- أ. خلاياها كبيرة
ب. لديها مئانه هوائية
ج. تخزن غذائها على شكل زيوت
د. جدارها مكون من السليكييا

٩٧. تتكون البروتينات من :

- أ. أحماض أمينية
ب. أحماض دهنية
ج. كربوهيدرات
د. جلايكوجين

٩٨. اعتبر نفسك تشتغل في بلدية البيئة واخترت نوع مجهول

من الأشجار تزرعه في منطقة لتقليل التلوث بسمى هذا النوع :

- أ. معالجة حيوية
ب. زيادة حيوية
ج. توطين
د. تلوين

٩٨	٩٧	٩٦	٩٥	٩٤	٩٣	٩٢	٩١	٩٠	٨٩	٨٨	٨٧	٨٦	٨٥
ا	ا	ج	د	ا	ا	ج	ج	ا	د	ج	ج	د	ج



٩٩. تتم عملية البناء الضوئي والتفاعلات الضوئية في :

- أ. جهاز جولجي ب. الميتوكوندريا
ج. البلاستيدات الخضراء د. النواة

١٠٠ - الطراز الجيني لمتلازمة أنثى تريتر :

- أ. xo ب. xxx
ج. xy د. xyy

١٠١ - تبنى الصفيحة الخلوية التي تقسم الخلية إلى خليتين

في الخلية :

- ج. النباتية د. الحيوانية
أ. البكتيرية ب. الفطريات

١٠٢ أي النيوكليوتيدات الآتية لها نفس القواعد

النيتروجينية؟

- أ. TRNA ب. ATP
ج. RNA د. DNA

١٠٣ - وفق قاعدة تشرلجاف عند دراستك DNA وجدت أن كمية السايروسين فيه 30% ، فما نسبة الجوانين ؟

- أ. 10% ب. 20%
ج. 30% د. 40%

١٠٤ - الطراز O y :

- أ. مصاب بمتلازمة داون ب. أنثى طبيعية
ج. رجل طبيعي د. يموت

١٠٥ - يمكن التفريق بين الخلايا الحيوانية والخلايا النباتية أثناء الانقسام المتساوي من خلال :

- أ. ظهور خيوط المغزل ب. غياب المريكزات
ج. تضاعف وانفصال DNA د. اختفاء الغشاء البلازمي

١٠٦ . فصيلة الدم التي تسمى معطي عام :

- أ. A ب. B
ج. AB د. O

١٠٧ . أي النباتات التالية لا وعائية ؟

- أ. الصنوبر ب. العاذر
ج. السرخسيات د. الحزازيات

١٠٨ . ينتج السكر من :

- أ. جلوكوز + فركتوز ب. سيليلوز + نشا
ج. نشا + فركتوز د. سيليلوز + جلوكوز

١٠٩ . السكر الذي ينتج من اتحاد جزيئين اتحاد بين :

- أ. الجللايكوجين ب. النشا
ج. الفركتوز د. اللاكتوز

١١٠ . أي أنواع التكاثر تستخدمها فطر الخميرة ؟

- أ. التجزؤ ب. الاندماج
ج. التبرعم د. التجدد

١١١ . أي السكريات التالية يوجد في نبات الجرجير ؟

- أ. السيليلوز ب. الكروز
ج. الجللايكوجين د. الجلوكوز

١١٢ . في قلب الانسان عندما يغادر الدم البطين الأيمن فإنه يذهب إلى :

- أ. الرئتين ب. الكبد
ج. الامعاء د. الدماغ

٩٩	١٠٠	١٠١	١٠٢	١٠٣	١٠٤	١٠٥	١٠٦	١٠٧	١٠٨	١٠٩	١١٠	١١١	١١٢
ج	ا	ا	ب	ج	د	ب	د	د	ا	د	ج	ا	أ



١١٣ الطراز الجيني لفصيلة دم AB :

- أ. I^A
ب. I^B
ج. $I^A I^B$
د. ii

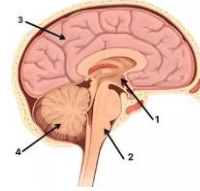
١١٤ عند سماع صوت قرد من مكان بعيد فإن هذا السلوك يمثل سلوك :

- أ. مغزلة
ب. افتراس
ج. ادراكي
د. تحديد منطقة نفوذ

١١٥ أي المخلوقات التالية أنسب لتكوين الأحافير ؟

- أ. البوغيات
ب. السوطيات
ج. المثقبات
د. الهديبات

١١٦ من الصورة المجاورة ما هو الجزء الذي يتحكم في المشاعر ؟



- أ. ١
ب. ٢
ج. ٣
د. ٤

١١٧ أي الحيوانات التالية يتشابه مع الحوت الأحدب ؟

- أ. الأبوسوم
ب. السنجاب
ج. التمساح
د. الصقر

١١٨ ما سبب انتشار جوز الهند في الجزر ؟

- أ. لها تركيب مخروطية تتعلق بفراء الحيوانات
ب. لها تراكيب تشبه المظلة فتنتشر بالرياح
ج. لها تراكيب تشبه الأجنحة
د. توجد بذورها داخل ثمار فتنتشر عن طريق المحيطات

١١٩ تلقيح بين نباتين نتج عن ذلك أزهار حمراء وأزهار بيضاء ، ما الطرز الجينين لهذين النباتين ؟

- أ. RR, RR
ب. RR, rr
ج. Rr, Rr
د. rr, rr

١٢٠. شلل الأطفال عبارة عن :

- أ. - بكتيريا ضعيفة
ب. سموم فطرية
ج. سموم بكتيرية
د. فيروس ضعيف

١٢١. كلما نمت الخلية ويزداد حجمها مقارنة بمساحة سطحها وهذا يؤدي ل :

- أ. صعوبة حصولها على الغذاء
ب. سهولة التخلص من الفضلات
ج. المحافظة عليها
د. نموها وتصبح وبقاتها بسهولة

١٢٢. أين يوجد الدم الغير المؤكسج ؟

- أ. الشريان الرئوي
ب. الشريان الأبهر
ج. الشريان الشبائي
د. الأورطي

١٢٣. المفصل الذي يشبه حركته مفصل الباب ؟



- أ. مداري
ب. درزي
ج. كروي
د. منزلقي

١٢٤. أكبر عدد من أفراد الأنواع المختلفة تستطيع البيئة أن تدعمها على المدى الطويل يسمى :

- أ. - الهجرة الخارجية
ب. كثافة الجماعة
ج. الكتلة الحيوية
د. القدرة الاستيعابية

١٢٥. سبب استمرارية الحشائش في الطول بالرغم من قص القمم النامية لها :

- أ. الكامبيوم الوعائي
ب. الكامبيوم الفلين
ج. الانسجة المولدة
د. الانسجة المولدة الجانبية

١٢٦. أي المخلوقات الحية الآتية أجسامها مقسمة ؟

- أ. العنكبوت
ب. قنديل البحر
ج. نجم البحر
د. الاخطبوط

١١٣	١١٤	١١٥	١١٦	١١٧	١١٨	١١٩	١٢٠	١٢١	١٢٢	١٢٣	١٢٤	١٢٥	١٢٦
ج	د	ج	أ	ب	د	ج	د	أ	أ	أ	د	ج	أ



قدرات
Ghasham23



تحصيلي
Ghasham22

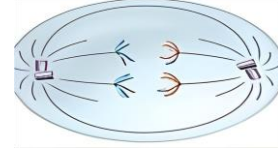


قدرات وتحصيلي
Ghasham_22

١٢٧ سكر متعدد يحتوي هيدروجين ونيتروجين وأكسجين
و كربون :

- أ. سيليلوز
ب. جلاليكوجين
ج. جلوكوز
د. الكايتين

١٢٨ الشكل التالي انقسام خلوي يمثل الطور :

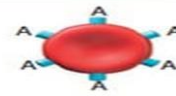


- أ. التمهيدي 1
ب. الاستوائي 1
ج. الانفصالي 1
د. النهائي 2

١٢٩ أي الصفات الآتية تميز منقار الطائر الذي يتغذى على
رحيق الأزهار ؟

- أ. واسع وعريض
ب. طويل ورفيع
ج. حاد ومعقوف
د. قصير وعريض

١٣٠ حسب الشكل التالي فإن فصيلة الدم هي :



- أ. A
ب. B
ج. AB
د. O

١٣١ تخرج الافاعي لسانها :

- أ. لتذوق الأطعمة
ب. لشم الروائح
ج. تحسس الخطر
د. لسماع الذبذبات

١٣٢ تسمى الطلائعيات التي تسبب أمراضا للحشرات وتدخل

في صناعة المبيدات الحشرية:

- أ. الميكرو سبورديا
ب. الدياتومات
ج. التريبانوسوما
د. الفولفكس

١٣٣. بعد عملية الاخصاب في النبات يتحول مبيض الزهرة
إلى:

- أ. أسدية
ب. بذرة
ج. الاند سيرم
د. الثمرة

١٣٤. صمامات القلب تعمل باتجاه واحد وتسمح للدم
بالمروور :

- أ. من الأذنين إلى
البطين
ب. من البطين إلى
الأذنين
ج. من البطين الأيسر
إلى البطين الأيمن
د. من البطين الأيمن
إلى البطين الأيسر

١٣٥. ماذا تسمى العلاقة التي يستفيد منها مخلوق حي بينما
يتضرر الآخر :

- أ. التطفل
ب. التعايش
ج. الترمم
د. التنافس

١٣٦. أي رتب الزواحف الآتية يتكون القلب فيها من ٤
حجرات :

- أ. السلحفيات
ب. التمساحيات
ج. حرشفيات
د. خصيصة الرأس

١٣٧. أي الديدان الآتية تصيب الاشخاص الذين يعيشون في
المناطق الحارة عندما يمضون حفاة على تراب ملوث ؟

- أ. الخطافية
ب. الشعرية
ج. الدبوسية
د. الفيلاريا

١٣٨. الشكل التالي يمثل تجربة يربط فيها الكلب بين صوت
قوع الجرس ووجود الطعام يمثل هذا سلوك مكتسب
يسمى :



- أ. التعلم الإجرائي
ب. التعلم الكلاسيكي
ج. التعلم الشرطي
د. التعلم المطوع

١٢٧	١٢٨	١٢٩	١٣٠	١٣١	١٣٢	١٣٣	١٣٤	١٣٥	١٣٦	١٣٧	١٣٨
د	ج	ب	ا	ب	ا	د	أ	ا	ب	ا	ب



١٣٩ أي الانظمة البيئية الاكثر تنوعاً ؟

- أ. البحيرات والبرك ب. المناطق الاستوائية المطيرة
ج. الأنهار د. الأراضي الرطبة

١٤٠ أي الاقتراحات الآتية تختار لمكافحة مرض النوم ؟

- أ. مكافحة البعوض ب. القضاء على النمل الابيض
ج. مكافحة ذبابة د. غسل الخضراوات جيدا
تسي تسي

١٤١ الترتيب الصحيح لدورة الخلية :

- أ. الطور البيئي - الانقسام المتساوي - انقسام السيتوبلازم
ب- الطور البيئي - انقسام السيتوبلازم - الانقسام المتساوي
ج. انقسام السيتوبلازم - الانقسام المتساوي - الطور البيئي
د- الانقسام المتساوي - الطور البيئي- انقسام السيتوبلازم

١٤٢ ينتج البروتين في الخلية بواسطة عضيات تسمى :

- أ. الرايبوسومات ب. الليسوسومات
ج. جهاز جولجي د. الشبكة الاندوبلازمية

١٤٣ قامت إحدى الدول بإدخال الطيور المينا الهندية هذا النوع من المخلوقات يسمى :

- أ. الدخيلة ب. النادرة
ج. المهاجرة د. الأصلية

١٤٤ خلايا الدم الحمراء البالغة تحتوى على جميع ما يلي عدا :

- أ. السيتوبلازم ب. البروتينات
ج. النواة د. الغشاء البلازمي

١٤٥ تقوم في الدول الأفريقية حملات للقضاء على البعوض الهدف منها الحد من انتشار مرض :

- أ. البلهارسيا ب. النوم الأفريقي
ج. الملاريا د. داء الشعرية

١٤٦ أي مما يلي يميز الخلايا الجذعية عن بقية الخلايا ؟

- أ. تنقسم بسرعة عالية ب. تنقسم انقسام مباشر
ج. وجودها في الأجنة د. عدم تخصصها

١٤٧ الجزيئات الحيوية التي تدخل في تركيب الجدر الخلوية في النباتات يصنف ضمن :

- أ. الكربوهيدرات ب. الدهون
ج. البروتينات د. الأحماض النووية

١٤٨ ذهب طفل ليقطف زهرة ثم لدغته نحله وذهب إلى أمه يبكي تم أخذت الأم الزهرة واعطتها للطفل وعندما رأى الطفل الزهرة بدأ يبكي ثانية، ما نوع هذا الاسلوب ؟

- أ. سلوك شرط كلاسيكي ب. سلوك إدراكي
ج. سلوك شرطي إجرائي د. شرطي

١٤٩ تختفى خيوط المغزل في الطور :

- أ. النهائي ب. التمهيدي
ج. الانفصالي د. الاستوائي

١٥٠ أي الأمراض التالية تسببها البكتيريا ؟

- أ. صدأ القمح ب. الجدري المائي
ج. تسوس الاسنان د. الملاريا

١٥١ إذا كان كلا الأبوين يستطيع ثنى لسانه غير متماثلي الجنيات (Tt) ، فما الطرز الجينية المحتملة لأبناها ؟

- أ. TT, Tt, tt ب. TT فقط
ج. TT, tt فقط د. tt فقط

١٣٩	١٤٠	١٤١	١٤٢	١٤٣	١٤٤	١٤٥	١٤٦	١٤٧	١٤٨	١٤٩	١٥٠	١٥١
ب	ج	ا	ا	ا	ج	ج	د	ا	ج	ا	ج	ا



١٥٢ ما نوع المتلازمة التي طرأها الجيني (XXy) ؟

- أ. متلازمة كلاينفلتر ب. أنثى تريز
ج. متلازمة داون د. طبيعي

١٥٣ قهرع الشخص الذي فضيلته (O) لجميع الفصائل لأنه:

- أ. يحتوى على مضادات A ب. يحتوى على مضادات B
ج. يحتوى على مضادات AB د. لا تحتوى على أي مولدات الضد

١٥٤ في المستشفى اختلفت أربع عائلات على نسب مولود

فاذا كانت فصيلة دم المولود O ، فأى العائلات التالية لا يمكن نسب المولود لها ؟

- أ. الأب A ولأم B ب. لأب AB والام O
ج. الأب A والأم O د. الأب O ولأم A

١٥٥ تجنب بعض المفترسات التغذي على الاسفنج لكونه

يحتوى :

- أ. أنسجة ب. خلايا مطوقة
ج. شوكلات د. ثقوب

١٥٦ عدد الجينات السائدة للون الجلد AabbCC :

- أ. 2 ب. 3
ج. 5 د. 0

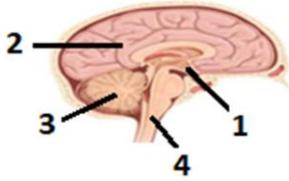
١٥٧ أي مما يلي بروتين ؟

- أ. سليولوز ب. الانزيمات
ج. جلوكوز د. جلسرين

١٥٨ قطعة نسيج تغطي فتحة الفم لمنع دخول الطعام إلى مجرى الهواء :

- أ. لسان المزمار ب. البلعوم
ج. الحنجرة د. القصبات الهوائية

١٥٩ أي الأجزاء التالية المسؤول عن تنظيم الماء في الجسم؟



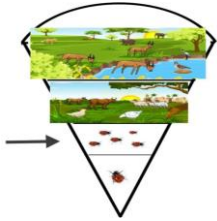
- أ. ١ ب. ٢
ج. ٣ د. ٤

١٦٠ لدينا نبتين النبتة الأولى يضاف عليها الماء مرة بالأسبوع والنبتة الثانية يضاف عليها الماء ثلاث مرات بالأسبوع يعتبر الماء في هذه التجربة :

- أ. متغير مستقل ب. معيارية
ج. متغير تابع د. ضابط

١٦١ يمثل الشكل التالي مستويات

التنظيم ، السهم يشير إلى مستوى :

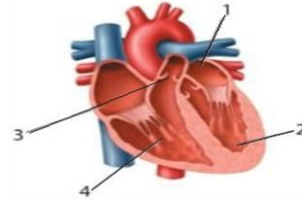


- أ. المجتمع الحيوي ب. الجماعة الحيوية
ج. المنطقة الحيوية د. النظام البيئي

١٥٢	١٥٣	١٥٤	١٥٥	١٥٦	١٥٧	١٥٨	١٥٩	١٦٠	١٦١
١	د	ب	ج	ب	ب	١	١	١	ب

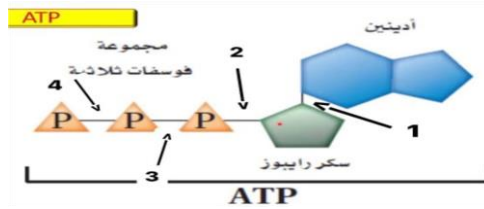


١٦٢. الشكل يوضح الصمامات في القلب ، أي الأرقام التالية يشير إلى الصمام الرئوي ؟



- أ. 1
ب. 2
ج. 3
د. 4

١٦٣. الشكل يمثل جزئ ATP ، ما هو الرقم الذي يمثل الرابطة التي تتكسر ويتحرر منها الطاقة ؟



- أ. 1
ب. 2
ج. 3
د. 4

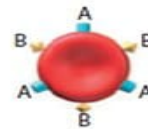
١٦٤. يطلق علماء البيئة على عدد الأفراد الذين ينضمون للجماعة الحيوية :

- أ. الهجرة الداخلية
ب. معدل نمو الجماعة
ج. الهجرة الخارجية
د. القدرة الاستيعابية

١٦٥. طائر الطنان يستخدم منقره في :

- أ. غرف الماء
ب. شم رحيق الازهار
ج. الطيران
د. للتذوق

١٦٦. الشكل التالي يمثل فصيلة دم شخص معطى وعليه فإن فصيلة دم المستقبل لا بد أن تكون :



- أ. B
ب. A
ج. AB
د. O

١٦٧. يصنف عظم الورك على أنه مفضل :

- أ. رزي
ب. مداري
ج. درزي
د. كروي

١٦٨. ما هو الجزء المسؤول عن التوازن في الجسم ؟

- أ. المخ
ب. المخيخ
ج. الحبل الشوكي
د. النخاع المستطيل

١٦٩. عند إصابة طفل بخلع في الورك فمن المتوقع أن يبدأ الطبيب بمعالجة المفصل :

- أ. المداري
ب. المنزلق
ج. الكروي
د. الرزي

١٧٠. من السكريات الأحادية :

- أ. الجلوكوز
ب. السكروز
ج. اللاكتوز
د. السليلوز

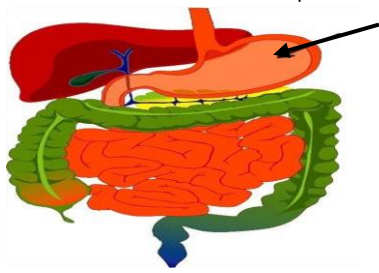
١٧١. أي التالي ليس من الهضم الميكانيكي ؟

- أ. تحريك الطعام باللسان
ب. الطحن بالأسنان والعضلات
ج. إفراز اللعاب
د. توصيل الطعام للمريء عن طريق اللسان

١٧٢. روتين الحيوان اليومي :

- أ. النوم ولاستيفاظ
ب. التزوج
ج. النمو
د. التكاثر

١٧٣. من الشكل المقابل أهم ما يميز العضو الذي يشير إليه السهم هو :



- أ. أن وسطه قاعدي
ب. أن وسطه حمضي
ج. أنه يهضم الدهون
د. أن يمتص الطعام

١٦٢	١٦٣	١٦٤	١٦٥	١٦٦	١٦٧	١٦٨	١٦٩	١٧٠	١٧١	١٧٢	١٧٣
ج	د	ا	ب	ج	د	ب	ج	ا	ج	ا	ب



١٧٤ أحد الفلزات التالية يسهم في تكوين الهيموجلوبين :

- أ. الكالسيوم
ب. الصوديوم
ج. الحديد
د. الزنك

١٧٥ يحدث تبادل الأجزاء بين زوج من الكروموسومات المتماثلة من الطور التمهيدي الأول :

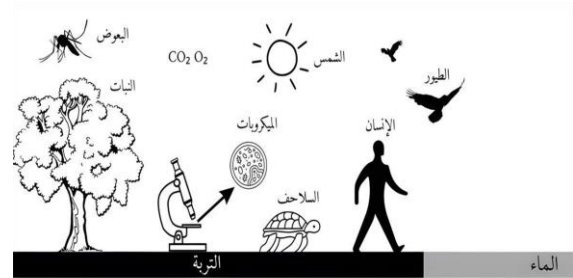
- أ. التصالب
ب. العبور
ج. الانقسام المتساوي
د. الانقسام المنصف

١٧٦ مربع باذيت التالي يوضح صفه تولد حزمة الأذن الحرة (E) وشحمة الأذن الملتصقة (e) ، أي مما يلي يمثل نسبة الطرز الجينية المتماثلة المتنحية ؟

E	EE	Ee
e	Ee	ee

- أ. ٢٥٪
ب. ٥٠٪
ج. ٧٥٪
د. ١٠٠٪

١٧٧ في الشكل مجموعة من العوامل الحيوية واللاحيوية ، أي الخيارات التالية يمثل عوامل لا حيوية فقط ؟



- أ. الماء - التربة - O_2 - الشمس - البطاط - الميكروبات - الطيور
ب. الشمس - البطاط - البعوض - الطيور
ج. CO_2 - الإنسان - الماء - التربة - السلاحف الميكروبات
د. الماء - التربة - الشمس - CO_2

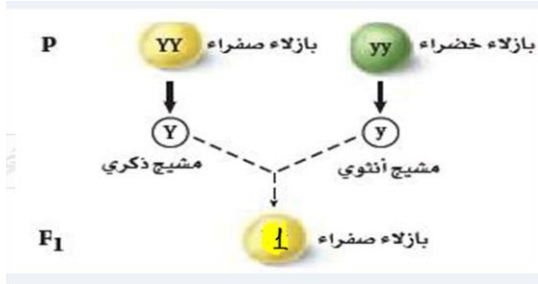
١٧٨ ذهب علي وأصدقائه إلي رحلة ووجدوا ضفدع وأنواعه:

- أ. استنتاج
ب. ملاحظة
ج. تجربة
د. نظرية

١٧٩ أي مما يلي ليس من عمل الجهاز العصبي جار السمبثاوي ؟

- أ. زيادة انقباض العضلات
ب. قلة معدل نبض القلب
ج. زيادة إفراز اللعاب
د. اتساع القرحة

١٨٠ في الشكل ، أي مما يلي يمثل الطراز الجيني والشكلي للبدور المشار إليها برقم (١) ؟



- أ. بذور بلزلاء صفراء Yy
ب. بذور بلزلاء صفراء yy
ج. بذور بلزلاء خضراء Yy
د. بذور بلزلاء وردية

١٨١ أي موضوعات العلمية الآتية تساعد الطلاب على الكتابة كتابة بحث عن مرض شلل الأطفال ؟

- أ. الحشرات الناقلة للأمراض
ب. الأمراض الفيروسية
ج. الامراض الهضمية
د. هشاشة العظام

١٨٢ في رحلة علمية لإحدى المستنقعات المائية شاهد الطلاب أنواعا من الضفدع وأخذوا صوراً لها مختلفة هذه الطريقة العلمية تسمى :

- أ. نظريه
ب. فرضية
ج. استنتاجاً
د. ملاحظة

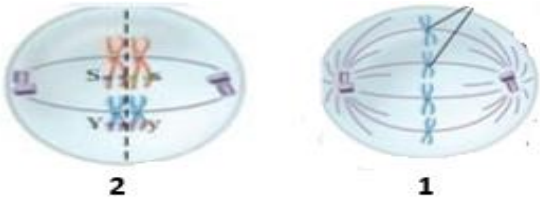
١٨٣ سلوك ينتج عنه توقف النزاع (السيطرة) :

- أ. الصراع
ب. المغزلة
ج. تسلسل السيادة الهرمي
د. الإدراكي

١٨٣	١٨٢	١٨١	١٨٠	١٧٩	١٧٨	١٧٧	١٧٦	١٧٥	١٧٤
ج	د	ب	ا	د	ب	د	ا	ب	ج



١٩٠. من الأشكال التالية ، حدد الأطوار المشار إليها بالأرقام ١, ٢.



أ. الطور الاستوائي في الانقسام المتساوي	الطور الاستوائي الأول في الانقسام المنصف
ب. الطور الاستوائي الأول من الانقسام المتساوي	الطور الاستوائي الأول في الانقسام المنصف
ج. الطور الاستوائي في الانقسام المتساوي	الطور الانفصالي الأول في الانقسام المنصف
د. الطور الانفصالي الأول في الانقسام المتساوي	الطور الانفصالي الأول في الانقسام المنصف

١٩١. مرض حمى الوادي المتصدع من العوامل المحددة

للجماعات الحيوية التي تعتمد على :

- أ. المساحة ب. الكتلة
ج. الحجم د. الكثافة

١٩٢. ما الذي يساعد الضفدع على التنفس في باطن الأرض ؟

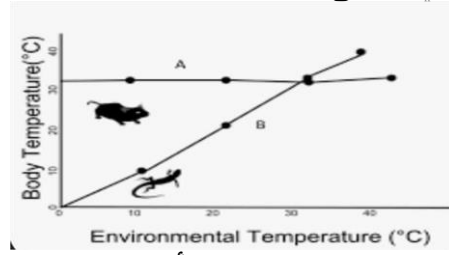
- أ. أنابيب ملبيجي ب. الأرجل
ج. الجلد د. الرئات

١٩٣. مرض بكتيري يصيب الرئتين ويقلل فعالية تبادل الغازات

بين الهواء والدم :

- أ. سرطان الرئة ب. الربو
ج. الانفلونزا د. السل الرئوي

١٨٤. من الشكل البياني نستنتج أن :



- أ. السحلية ثابتة درجة الحرارة والفأر متغير
ب- الفأر ثابت درجة الحرارة والسحلية متغيرة
ج- الفأر لا يولد حرارة جسمه داخلياً والسحلية لا تنظم حرارة جسمها سلوكياً
د. السحلية تولد حرارة جسمها داخلياً والفأر ينظم حرارة جسمه سلوكياً

١٨٥. أي مما يلي يساهم من التنوع الوراثي في المخلوق الحي ؟

- أ. الانقسام المنصف ب. الانقسام المتساوي
ج. تكوين الأبوع د. التكاثر بالتبرعم

١٨٦. ما هو الحل لإنهاء صراعات الجماعة ؟

- أ. السيادة ب. الهجرة
ج. منطقة نفوذ د. الإيثار

١٨٧. إذ كان عدد قواعد الثايمين 40 ، كم عدد قواعد الأدينين ؟

- أ. 40 ب. 60
ج. 30 د. 20

١٨٨. لتكوين H_2O و CO_2 الذي يخرج من الرئتين مع هواء

الزفير :

- أ. تفاعل H^+ , HCO_3^- في خليه دم حمراء
ب. تفاعل H^+ , HCO_3^- في خليه دم بيضاء
ج. تفاعل H^+ , H_2O في خليه دم حمراء
د. تفاعل H^+ , H_2O في خليه دم حمراء

١٨٩. يتواجد في الهيموجلوبين عنصر :

- أ. النحاس ب. الحديد
ج. البوتاسيوم د. الماغنسيوم

١٨٤	١٨٥	١٨٦	١٨٧	١٨٨	١٨٩	١٩٠	١٩١	١٩٢	١٩٣
ب	ا	ا	ا	ا	ب	ا	د	ج	د



قدرات
Ghasham23

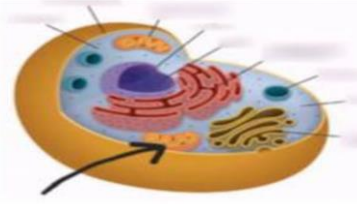


تحصيلي
Ghasham22



قدرات وتحصيلي
Ghasham_22

١٩٤. ما وظيفة الجزء المشار إليه ؟



- أ. إنتاج الطاقة
ب. إنتاج البروتين
ج. تغليف البروتين
د. بناء الدهون

١٩٥. الدياتومات صنفت بالطلائعيات الشبيهة :

- أ. بالنبات لأنها تصنع غذائها بنفسها
ب. بالحيوانات لأنها تفترس
ج. تتطفل
د. تفترس

١٩٦. ما نوع العلاقة بين الأسد والنمر أكل اللحوم ؟

- أ. افتراس
ب. تنافس
ج. تطفل
د. تبادل منفعة

١٩٧. المسبب المرض للانفلونزا ؟

- أ. بكتيريا
ب. فيروس
ج. ديدان
د. بروتينات

١٩٨. أي الحيوانات معدل الأيض فيه مرتفع ؟

- أ. فيل
ب. إنسان
ج. فأر
د. غزال

١٩٩. تسمى النسور التي تتغذى على جيف الحيوانات الميتة ؟

- أ. آكلة العشب
ب. القارئة
ج. الكانسة
د. المتطفلة

٢٠٠. الخلايا الكولنشيمية لها جدار سميك حتى تقوم بـ :

- أ. التخزين
ب. البناء الضوئي
ج. تبادل الغازات
د. الدعامة

٢٠١. أي الطرز الجينية الآتية للأباء يمكن أن ينتج عن تزاوجهم طفل

فصيلة دمه O ؟

- أ. $I^A I^A - I^A i$
ب. $I^A i - I^B i$
ج. $I^B I^B - I^B i$
د. $I^A I^A - I^B I^B$

٢٠٢. أي الحالات الآتية تتسبب في حدوث الامسك ؟

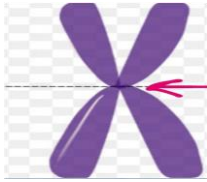
- أ. قلة الماء في الكيموس
ب. زيادة الماء في الكيموس
ج. نقص امتصاص الماء
د. ضعف عمل الكلية

٢٠٣. الذي جعل النبات يستطيل هو هرمون :



- أ. الاكسينات
ب. الايثلين
ج. الجبريلينات
د. السايوتوكينات

٢٠٤. الشكل الذي أمامك ، ما اسم الجزء المشار إليه بالسهم ؟



- أ. الكروماتيد
ب. السنتروميير
ج. DNA
د. البروتين

٢٠٥. المنطقة التي معدل التبخر فيها أكبر من معدل سقوط المطر :

- أ. التندرا
ب. الصحراء
ج. الموسمية المطيرة
د. العشبية

٢٠٦. المخطط الكروموسومي الذي أمامك يوضح متلازمة :



- أ. أنثى تريز
ب. متلازمة داون
ج. ذكر طبيعي
د. متلازمة كلاينفلتر

١٩٤	١٩٥	١٩٦	١٩٧	١٩٨	١٩٩	٢٠٠	٢٠١	٢٠٢	٢٠٣	٢٠٤	٢٠٥	٢٠٦
ا	ا	ب	ب	ج	ج	د	ب	ا	ج	ب	ب	ب



قدرات
Ghasham23



تحصيلي
Ghasham22



قدرات وتحصيلي
Ghasham_22

٢١٤ إختلاف أشكال الارجل التالية ، يمثل :



- أ. تنافس
ب. النمو
ج. التكيف
د. استجابة

٢١٥ الشكل التالي ، يمثل :



- أ. DNA
ب. RNA
ج. ATP
د. NAD⁺

٢١٦ ما هو المتغير المستقل في الصورة ؟



- أ. التربة
ب. الضوء
ج. الماء
د. الحرارة

٢١٧ ما نوع العضلات التي يعتمد عليها الشخص في أداء التمرين الرياضية ؟



- أ. لإرادية
ب. قلبية
ج. هيكلية
د. ملساء

٢١٨ في مثل هذه الحالة يفرز الجسم هرمون :



- أ. الجيليكوجين
ب. الاينفرين
ج. الأنسولين
د. الأوكستيوسين

٢١٩ ما هي القواعد النيتروجينية المتممة للسلسلة التالية؟

5ATGGGCGC3 ؟

- أ. 3TAGGGCGG5
ب. 3ATCGGCCG5
ج. 3TACCCGCG5
د. 3TAGCGCGG5

٢٢٠ كم عدد مجموعات الفوسفات الموجودة في ATP ؟

- أ. ١
ب. ٢
ج. ٣
د. ٤

٢٠٧ أي الآتي الأبعد تصنيفاً ؟

- أ. فيل - فأر
ب. نعامة - بطريق
ج. خفاش - صقر
د. فيل - جمل

٢٠٨ ما أقل كتله حيوية ؟

- أ. فأر
ب. ثعلب
ج. طيور
د. نبات

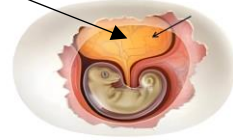
٢٠٩ ما هو المرض الذي ينتقل بسبب البكتيريا ؟

- أ. الايدز
ب. الانفلونزا
ج. المؤكام
د. السيلان

٢١٠ ما هو العامل اللاحوي مما يأتي ؟

- أ. النمر يمشی بين الأشجار
ب. الحلزون يذهب الى البحر
ج. السلحفاة تحمل طعامها
د. ضوء الشمس يتخلل الأغصان

٢١١ في الشكل المقابل السهم يشير إلى :



- أ. كيس المح
ب. غشاء المهار
ج. غشاء الكوريون
د. الجلد

٢١٢ من الجدول :

	O	AB	
مولد ضد	3	1	
أجسام مضادة	4	2	

	4	3	2	1	
أ.	لا يوجد	AB	AB	لا يوجد	
ب.	لا يوجد	لا يوجد	AB	لا يوجد	
ج.	لا يوجد	لا يوجد	لا يوجد	AB	
د.	لا يوجد	لا يوجد	لا يوجد	لا يوجد	AB

٢١٣ وجد إتهاب فيروس، يوجد في :

- أ. البلازما
ب. كريات الدم الحمراء
ج. كريات الدم البيضاء
د. العظام

٢٠٧	٢٠٨	٢٠٩	٢١٠	٢١١	٢١٢	٢١٣	٢١٤	٢١٥	٢١٦	٢١٧	٢١٨	٢١٩	٢٢٠
ج	ب	د	د	ا	ج	ج	ج	ا	ج	ج	ب	ج	ج



قدرات
Ghasham23



تحصيلي
Ghasham22



قدرات وتحصيلي
Ghasham_22

٢٢٦. أي الأحماض النووية التالية يتواجد داخل

النواة فقط ؟

- أ- DNA ب- mRNA
ج- tRNA د- rRNA

٢٢٧. أي المعادلات التالية يمثل عملية التنفس الخلوي ؟

- أ- $6CO_2 + 6H_2O + light \rightarrow C_6H_{12}O_6 + 6 O_2$
ب- $C_6H_{12}O_6 + 6O_2 \rightarrow 6CO_2 + 6H_2O + energy$
ج- $C_6H_{12}O_6 + energy \rightarrow 6CO_2 + 6H_2O + 6O_2$
د- $C_6H_{12}O_6 + 6O_2 \rightarrow 6CO_2 + 6H_2O + energy$

٢٢٨. المسار الصحيح للسيال العصبي هو :

- أ. خلية حسية - بينية - حركية
ب. لمح - الحبل الشوكي - الأعصاب
ج. خلية بينية - حسية - حركية
د. خلية حركية - بينية - حسية

٢٢١. البغال لا يتم فيها التزاوج أو الإنجاب البغل عقيم ولا

يتم بينه التزاوج :

- أ. الجنس ب. النوع
ج. الفصيلة د. الرتبة

٢٢٢. حيوان لدي طبقة من الدهون في جلدة ليحافظ على

درجة حرارته ويحوى لينها أكبر نسيه من الدهون :

- أ. الحمار الوحش ب. الأرنب
ج. الغزال د. الفقمة

٢٢٣. ما نوع العضلات التي يعتمد عليها الشخص في أداء

التمارين الرياضية ؟

- أ. لا إرادية ب. هيكلية
ج. قلبية د. ملاء

٢٢٤. عند وضع الخلايا الجذعية في ظروف مناسبة تتحول

من :

- أ. متخصصة ب. غير متخصصة
تتحول إلى متخصصة
ج. خلايا بائية إلى خلايا دهنية إلى خلايا
د. خلايا بلازمية ثلاثية

٢٢٥. ظاهرة طبيعه تزيد من عملية البناء الضوئي :

- أ. الضباب الدخاني ب. الاحتباس الحراري
ج. الأمطار الحمضية د. ثقب الأوزون

٢٢١	٢٢٢	٢٢٣	٢٢٤	٢٢٥	٢٢٦	٢٢٧	٢٢٨
ب	د	ب	أ	ب	أ	د	أ

