



مدونة المناهج السعودية

<https://eduschool40.blog>

الموقع التعليمي لجميع المراحل الدراسية

في المملكة العربية السعودية

الجمهورية العربية السورية

وزارة التربية

Syrian Teachers

مدرسة ملاحظة



الفئة الثالثة - الفصل الأول

2017 - 2018م

1438 - 1439هـ

المؤسسة العامة للطباعة



حقوق الطبع والتوزيع محفوظة

للمؤسسة العامة للطباعة

Syrian Teachers

مديونة مملوكة



حقوق التأليف والنشر محفوظة

لوزارة التربية في الجمهورية العربية السورية

طُبِعَ أَوَّلَ مَرَّةٍ لِلْعَامِ الدَّرَاسِيِّ 2016 - 2017م

إلهام سعد

رقية سلوم

سهى بيسيبي

شيرين شاهين

د. علا المغوش

د. فريال حمود

نور معروف

ونام المعلم

لجنة التّأليف

وردت الأسماء بحسب الترتيب الهجائي

ميساء موسى

الرّسوم



أزَيِّنُ اسْمِي.

ورقة عمل ١



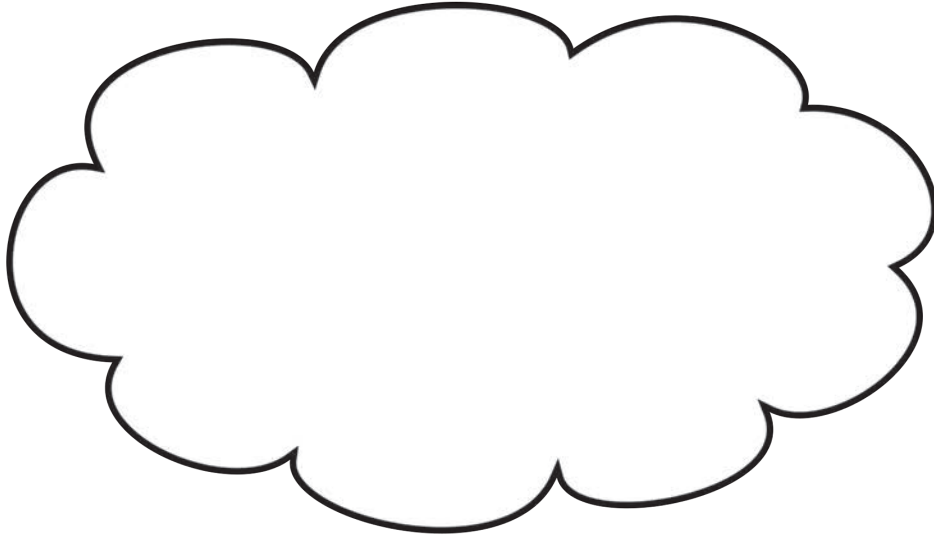
ألون حرف الباءِ بشكله الكاملِ أينما وُجدَ بينَ الحروفِ.

ورقة عمل ٢

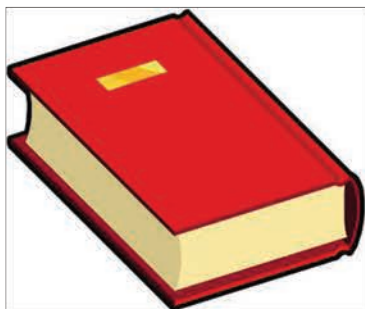


أعبر داخل غيمة أفكارى عما أُرغبُ في تحقيقه.

ورقة عمل ٣



ورقة عمل ٤ أحوط حرفَ الباءِ في أوّلِ الكلمةِ بخطِّ مغلقٍ.



كتاب



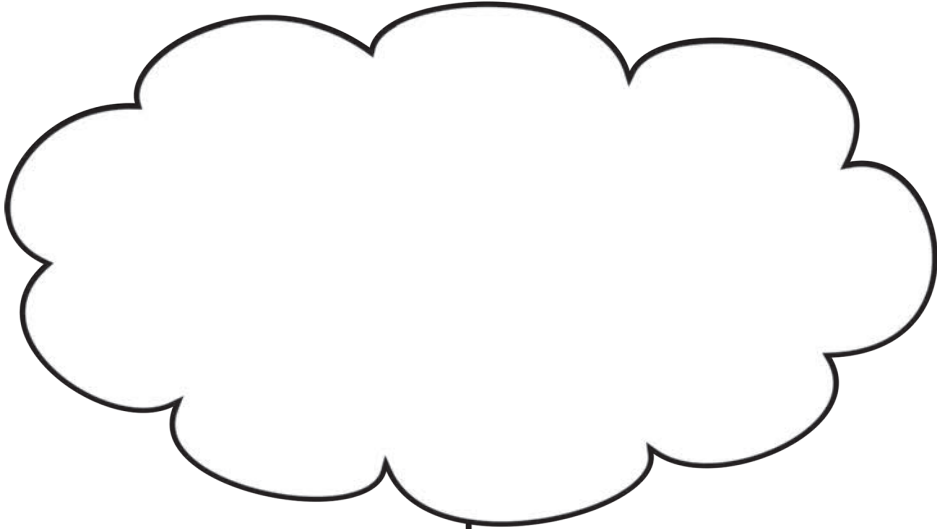
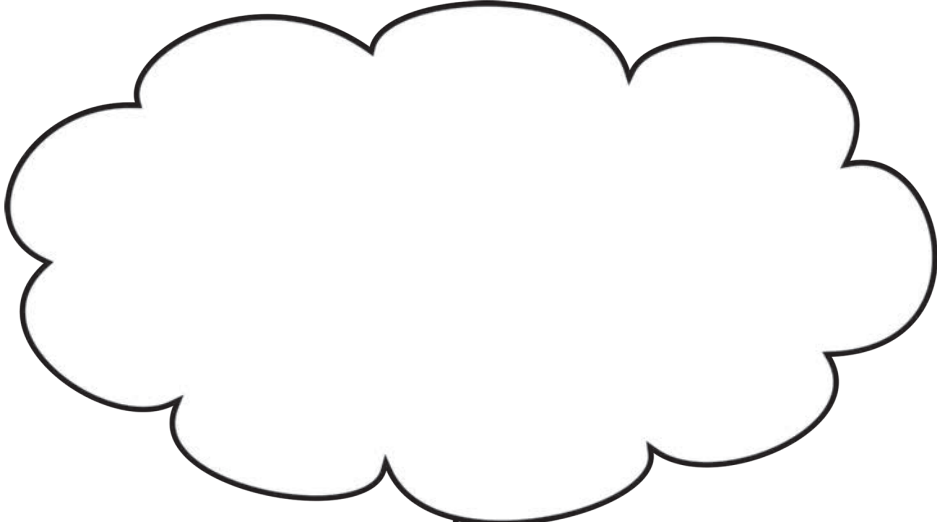
بوق



بيت

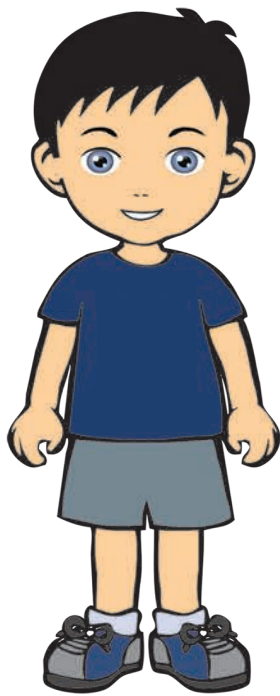
أرسم ما أَرغبُ بهِ من عناصرٍ تعبّرُ عن العددِ المكتوبِ تحت كلِّ
مجموعة.

ورقة عمل ٥



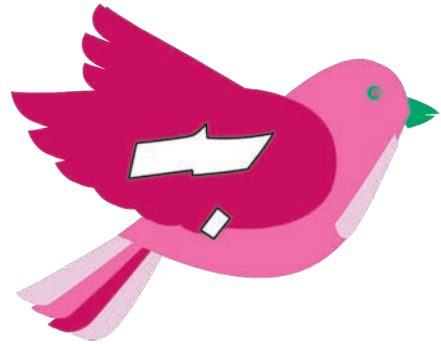
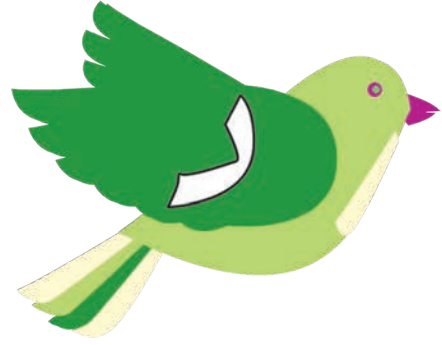
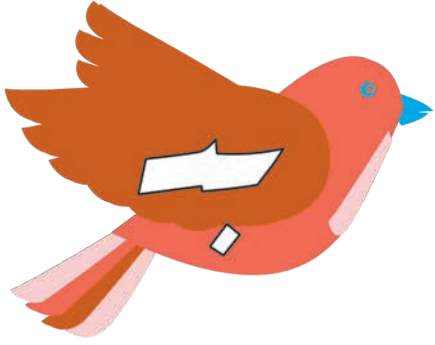
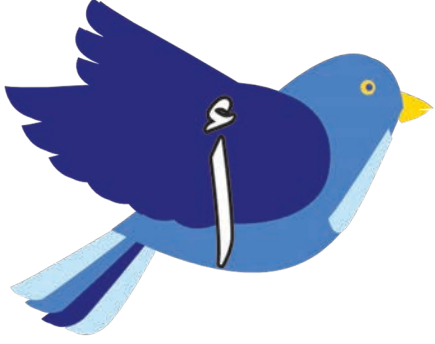
أصل صورة كل طفلين متشابهين بلون الشعر أو العينين.

ورقة عمل ٦



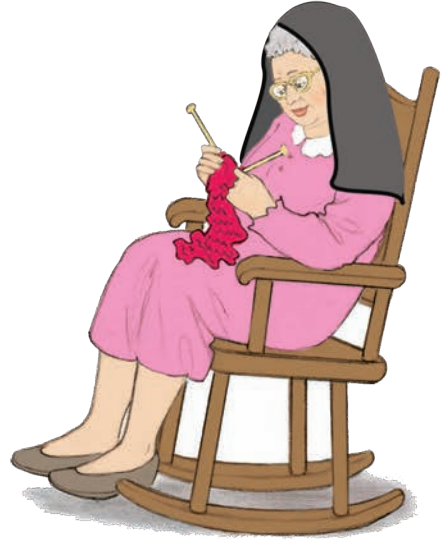
ألون شكل حرف الباء وسط الكلمة بلونٍ اختاره.

ورقة عمل ٧



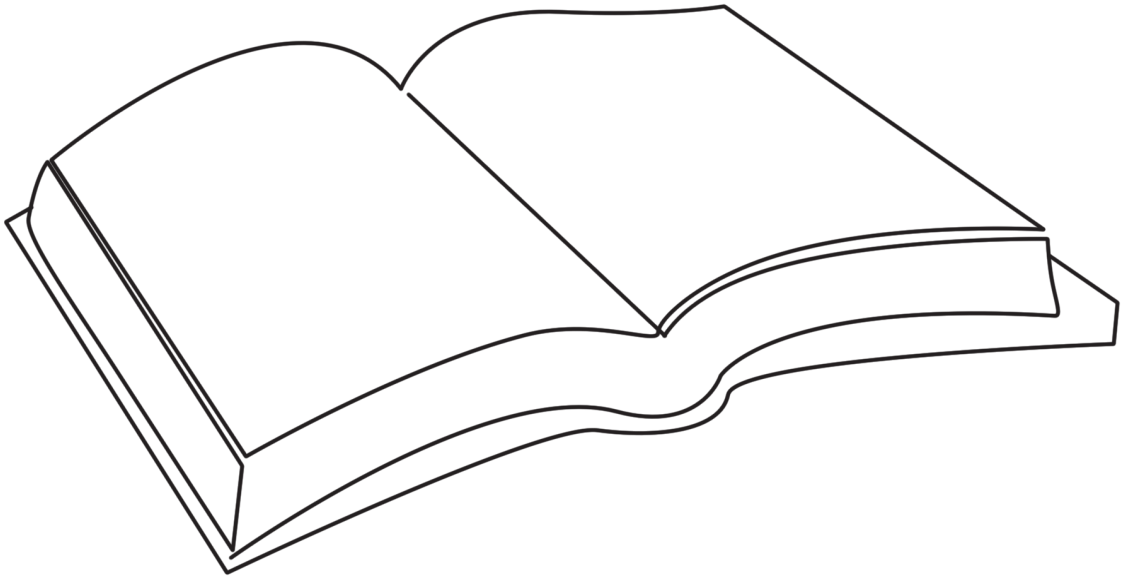
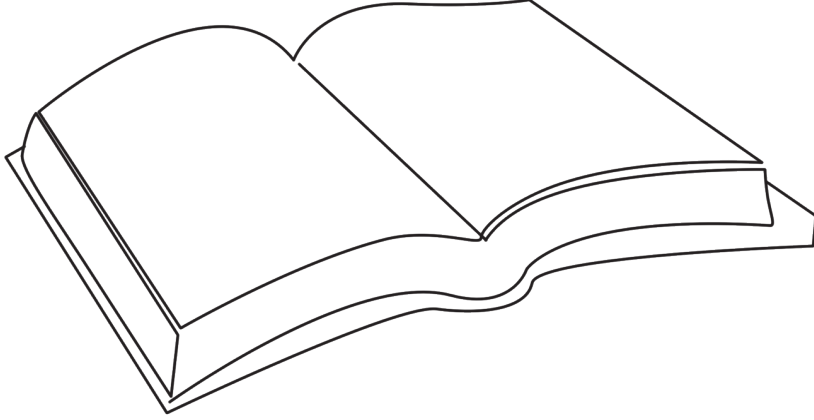
أصل كلاً من الأشخاص بالشيء المناسب لمرحلته العمرية.

ورقة عمل ٨



ألون الشكلَ الكبيرَ بلونٍ أحمر والشكلَ الصغيرَ بلونٍ أخضر.

ورقة عمل ٩



أصل حرف الباءِ بمكانه المناسبِ في الكلمة.

ورقة عمل ١٠

ب

كتا.....



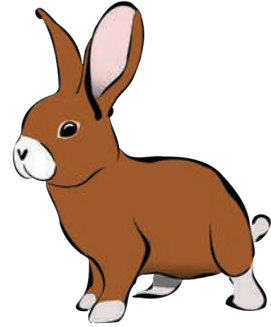
ب

طبل.....



ب

أرذ.....



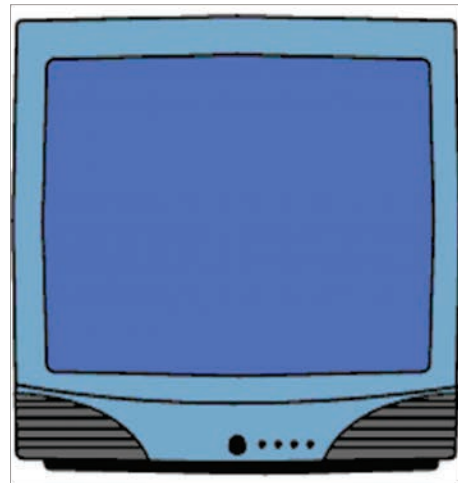
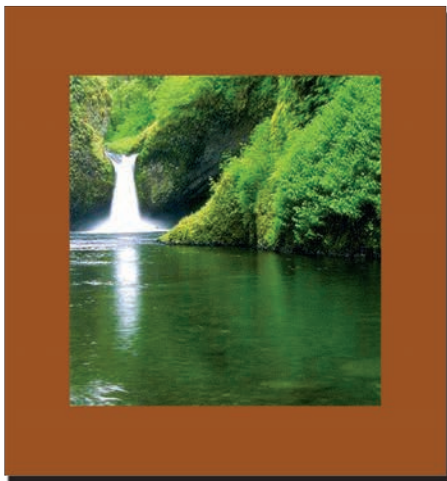
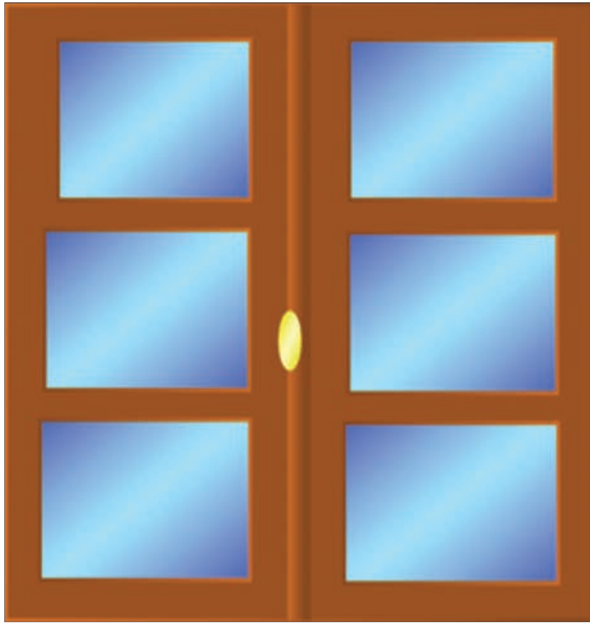
ب

طة.....



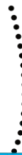
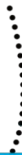
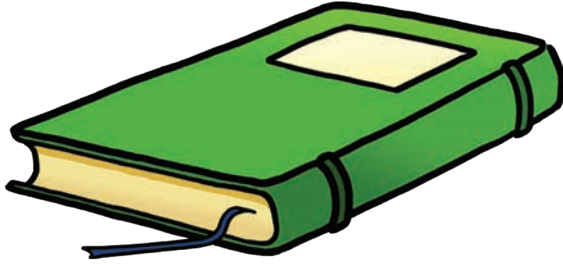
أحوط الأشياء مربعة الشكل.

ورقة عمل ١١



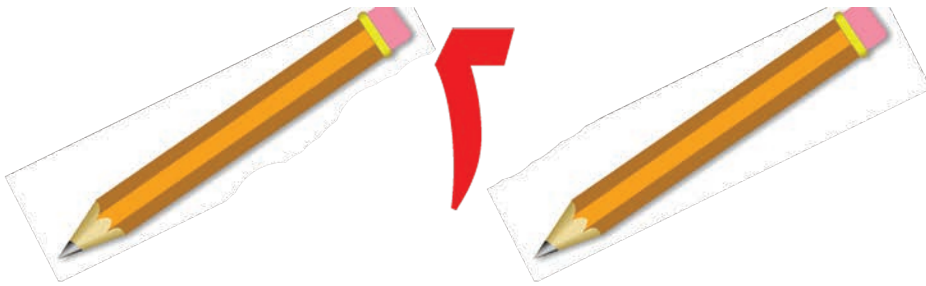
نلون العدد واحد (١).

نكتب العدد واحد (١) بالطريقة الصحيحة.



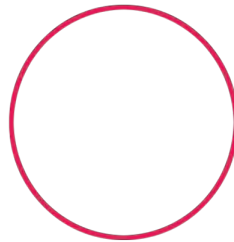
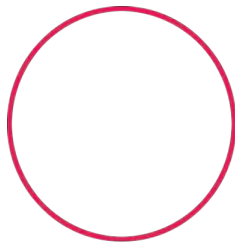
لنلون العدد اثنين (٢).

لنكتب العدد اثنين (٢) بالطريقة الصحيحة.



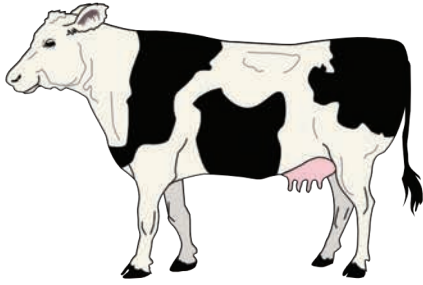
أرسمُ الوجهَ المعبّرَ عن مشاعري في كلِّ موقفٍ إما حزيناً أو فرحاً.

ورقة عمل ١٤



لنلون حرف الباء.

لنكتب حرف الباء بالطريقة الصحيحة.

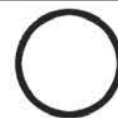


بقرة



ألون الدائرة تحت صورة العمل الذي أستطيع القيام به.

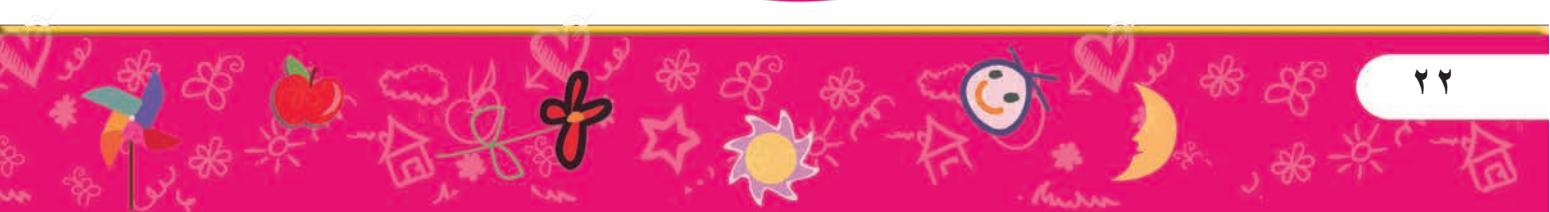
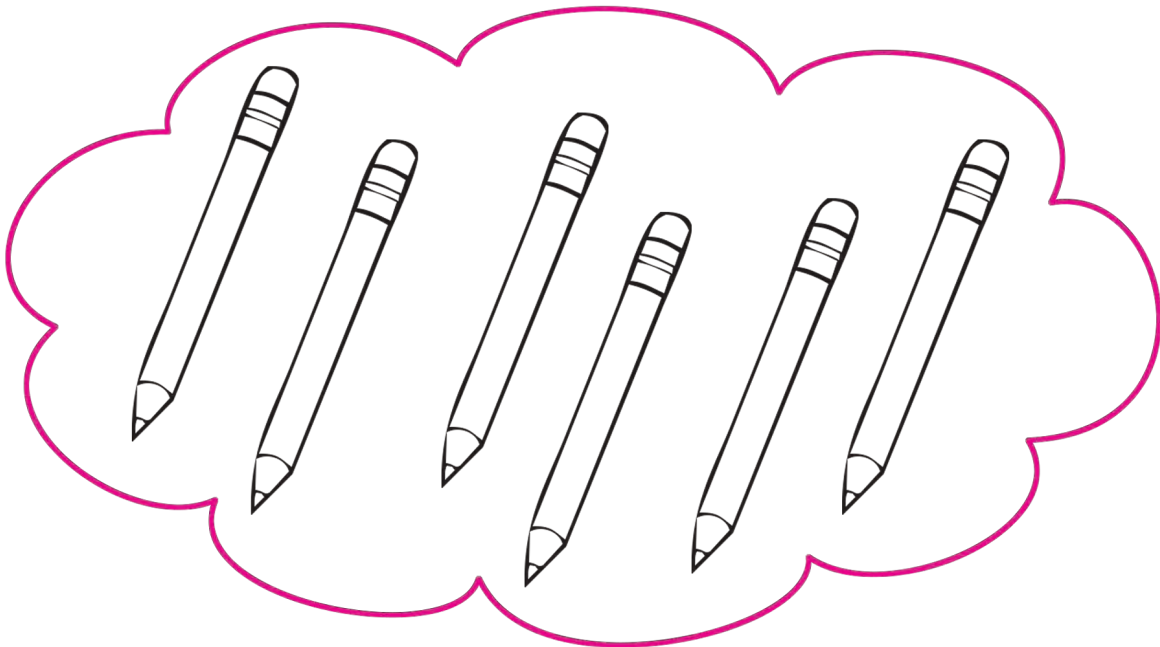
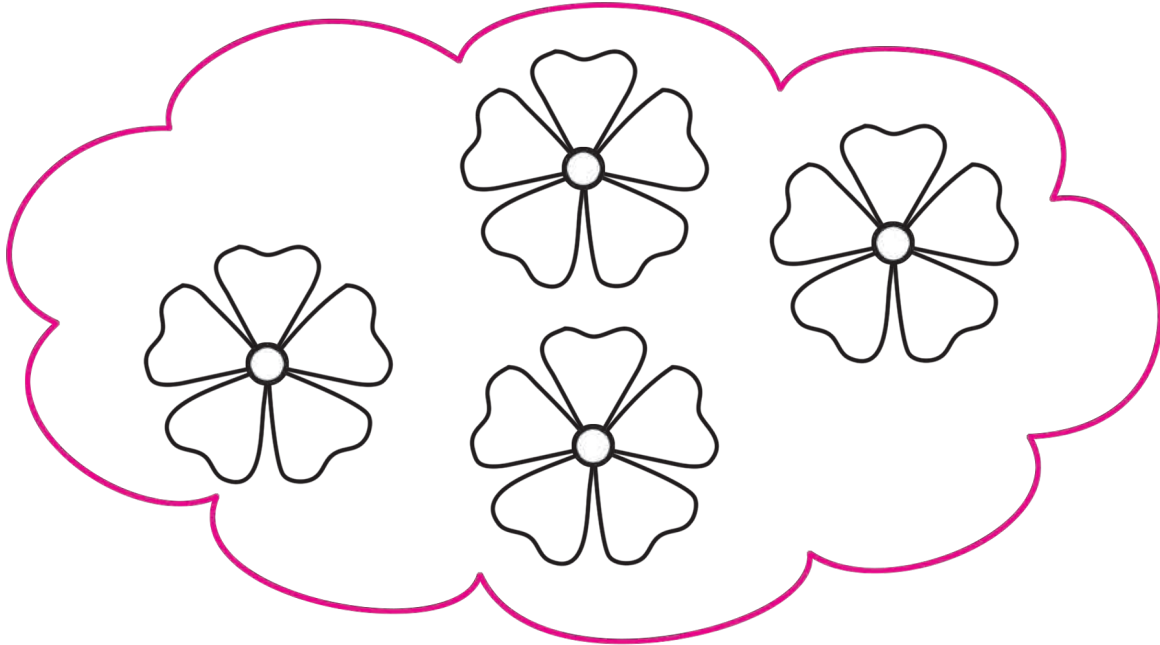
ورقة عمل ١٦





ألون ثلاثة عناصر (٣) فقط في كل مجموعة.

ورقة عمل ١٧



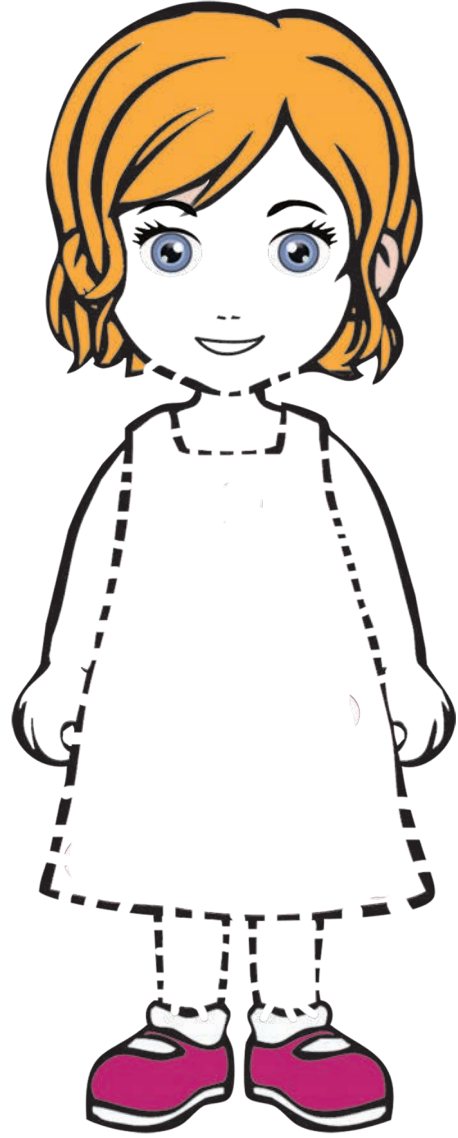
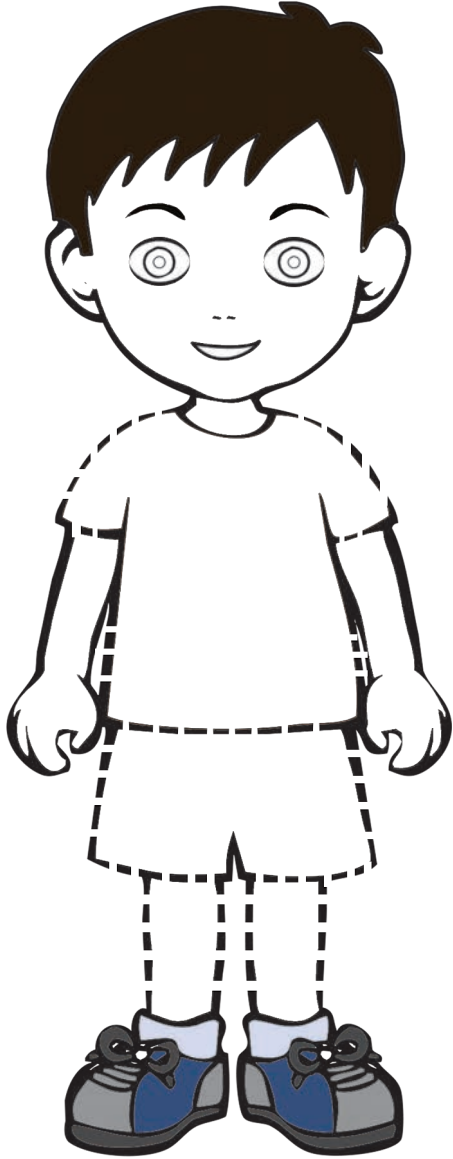
ألون حرف الألف بشكله الكامل أينما وردَ بين الحروف.

ورقة عمل ١٨



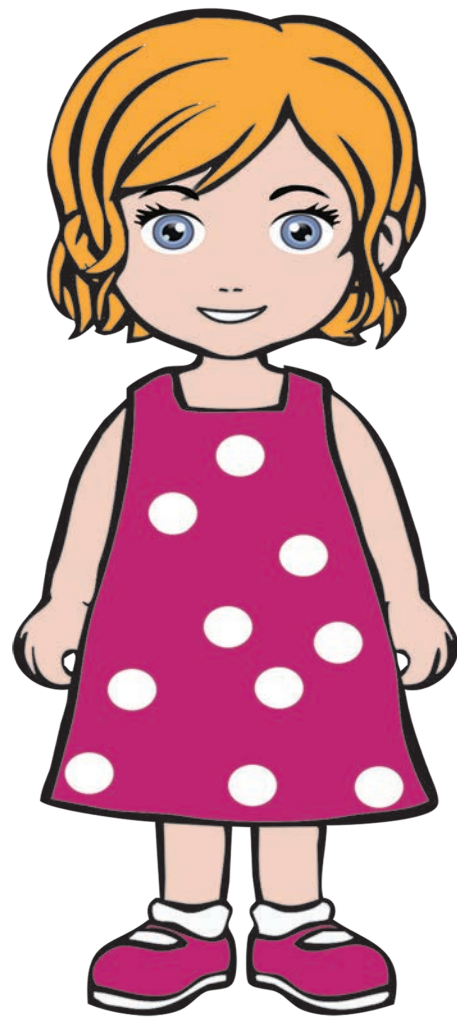
أكمل رسم الصورة المطابقة لجنسي، ثم ألون.

ورقة عمل ١٩



ألون كلّ جزء من الصّورة المقابلة لصورة الطفلة لتصبح
مختلفة عنها في الصّفات.

ورقة عمل ٢٠

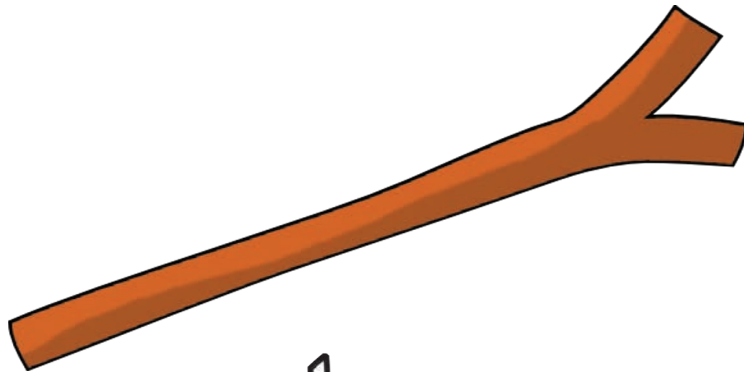


أحوطُ حرفَ الألفِ بخطِ مغلقٍ، ثم ألَوِّنه.

ورقة عمل ٢١



قارب

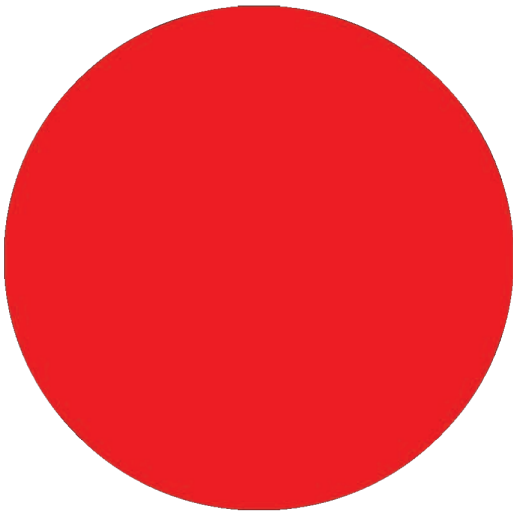


عصا

ألون حرف الألف في كل كلمة مما يأتي.

ورقة عمل ٢٢

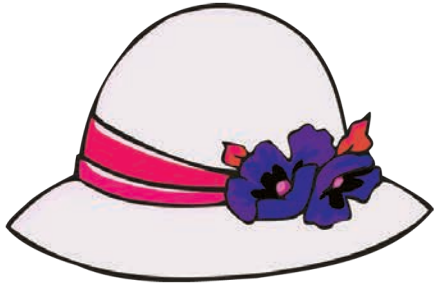
ساعة



دائرة

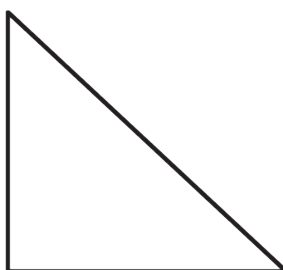
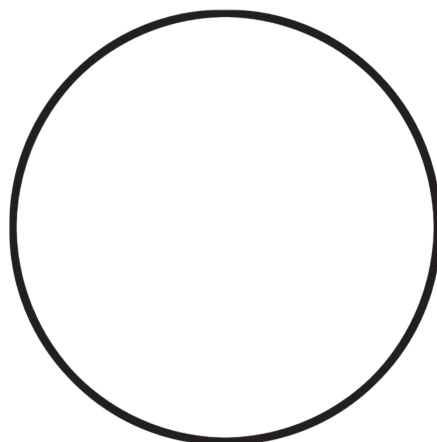
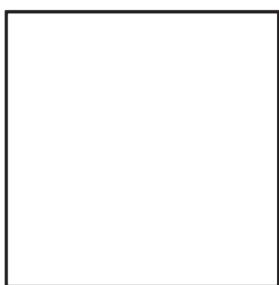
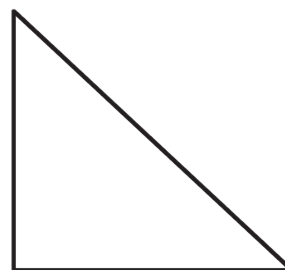
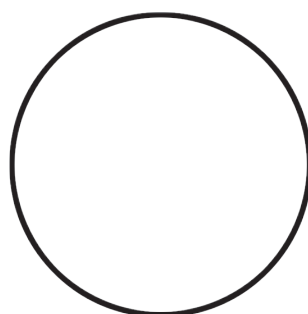
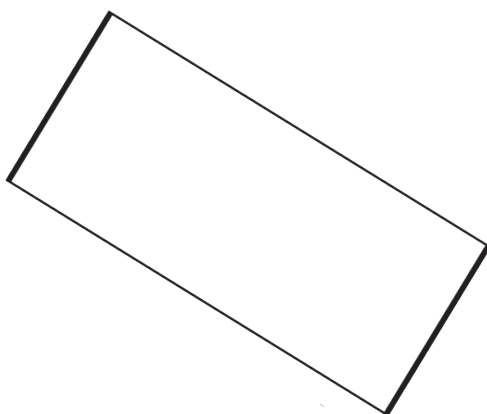
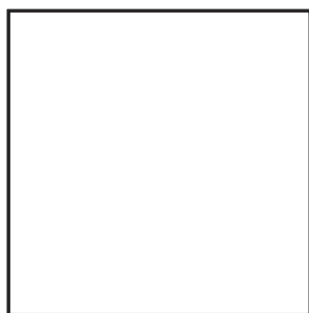
أصل كل جزءٍ من أجزاءِ الدّميةِ بالأشياءِ المناسبةِ له.

ورقة عمل ٢٣



ألون الأشكال الهندسيّة المتشابهة باللون نفسه.

ورقة عمل ٢٤

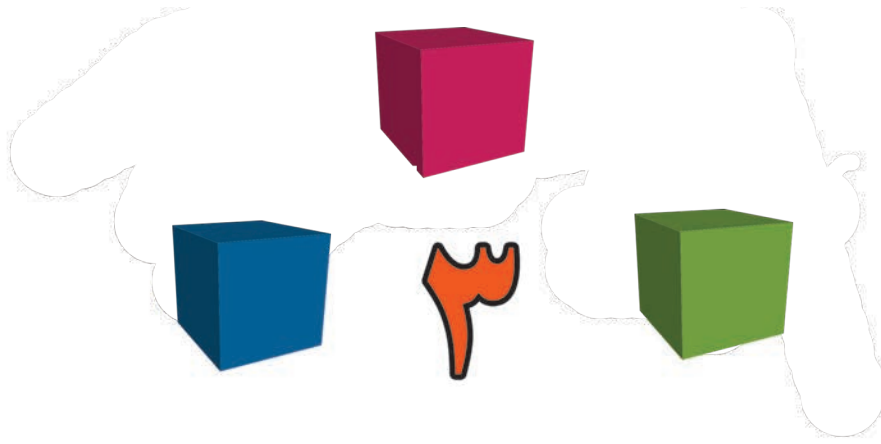




لنلون العدد ثلاثة (٣).

ورقة عمل ٢٥

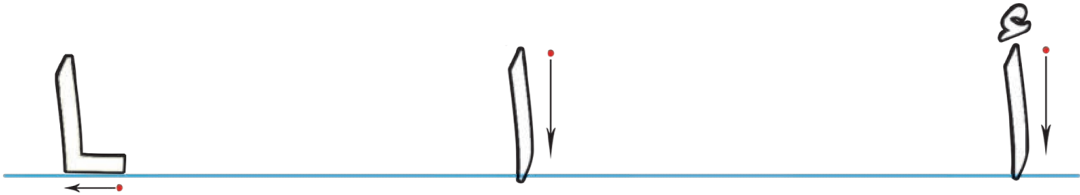
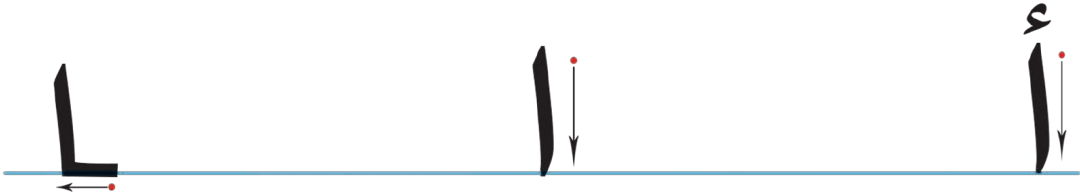
لنكتب العدد ثلاثة (٣) بالطريقة الصحيحة.



لنلون حرف الألف.
لنكتب حرف الألف بالطريقة الصحيحة.



أرب



أرسمُ في وجهِ الدُميَّةِ ما يساعدها على رؤيةِ المناظرِ الطبيعيَّةِ
الجميلةِ.

ورقة عمل ٢٧



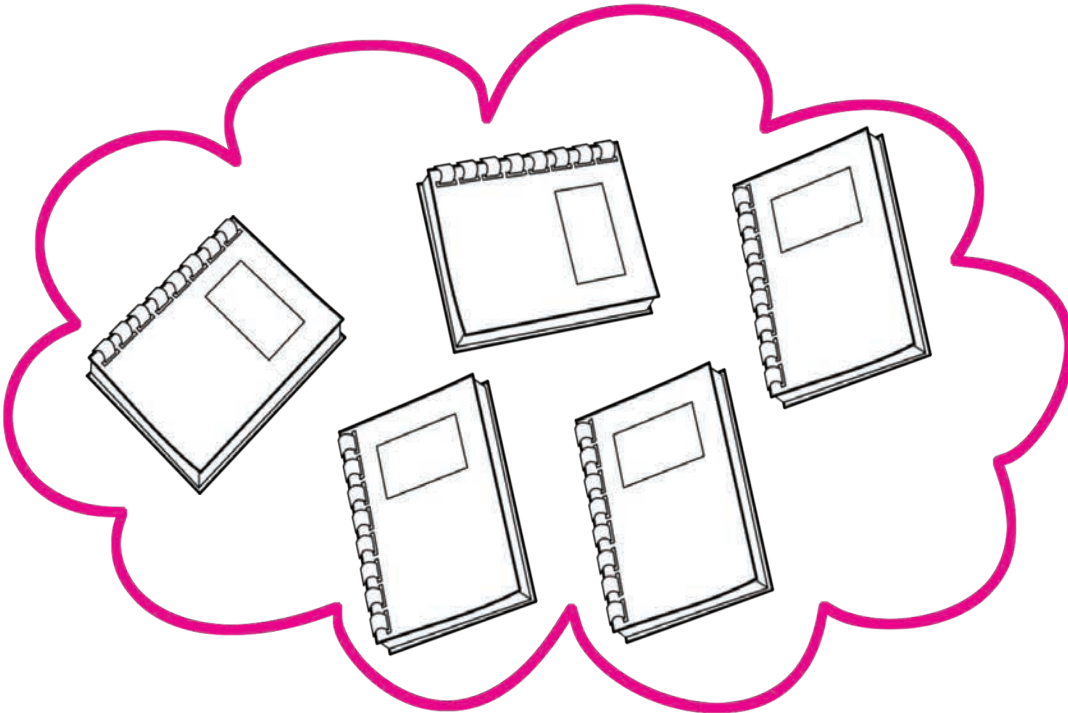
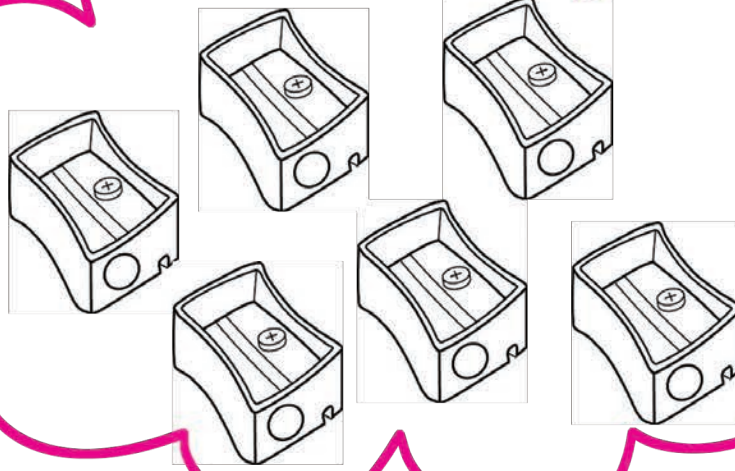
ألون حرف الدالِ بشكله الكامل أينما وردَ بينَ الحروف.

ورقة عمل ٢٨



ألون أربعة عناصر (٤) فقط من كل مجموعة.

ورقة عمل ٢٩



أرسمُ في وجهِ الدّمية ما يساعدها على شمّ رائحة الأزهار.

ورقة عمل ٣٠



ألون حرف الدال أينما ورد في الكلمات.

ورقة عمل ٣١



يد

دع

عودضة



ضفدع



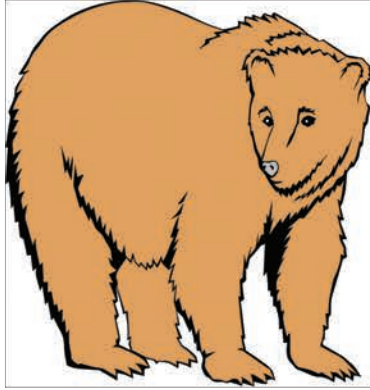
دلو

أرسمُ في رأسِ الدّميةِ ما يساعدها على سماعِ صوتِ الجرسِ.

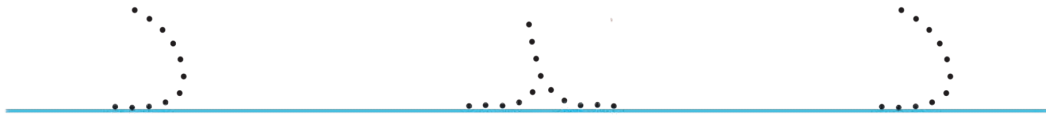
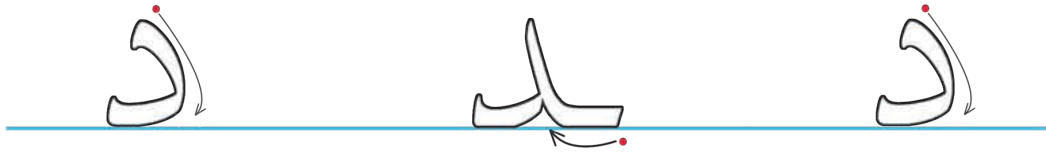
ورقة عمل ٣٢



لنلوّن حرفَ الدال.
لنكتب حرفَ الدال بالطريقة الصحيحة.



د



أرسم في وجه الدمية ما يساعدها على تذوق الأطعمة المفيدة.

ورقة عمل ٣٤



لنلون العدد أربعة (٤).
لنكتب العدد أربعة (٤) بالطريقة الصحيحة.



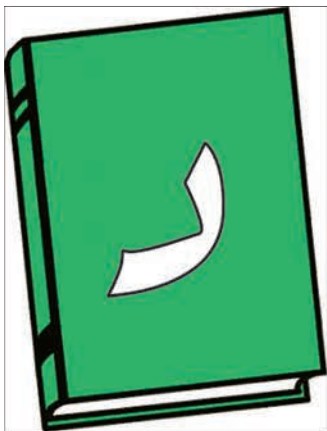
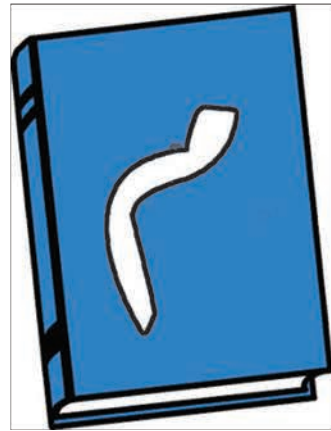
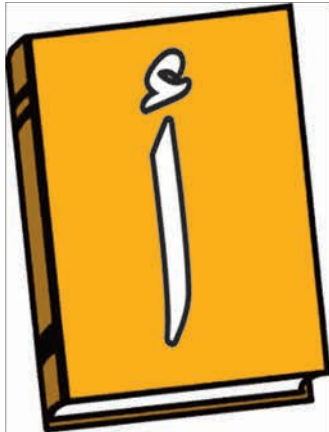
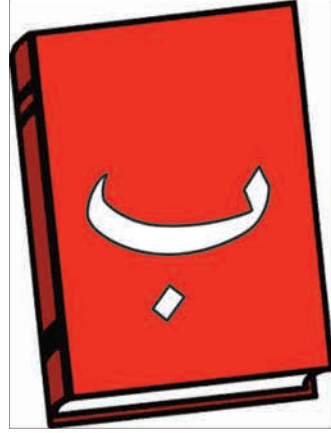
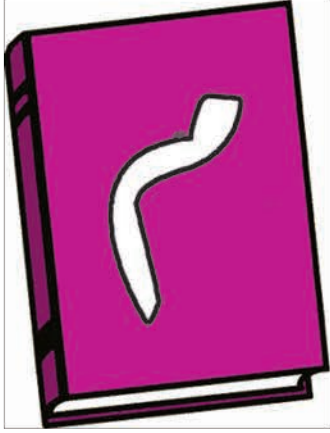
كيف أصل إلى روضتي؟ مشياً على الأقدام أم بالحافلة أو
بالسيارة؟

ورقة عمل ٣٦



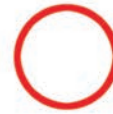
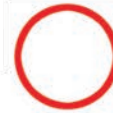
ألون حرف الميم بشكله الكامل أينما ورد بين الحروف.

ورقة عمل ٣٧



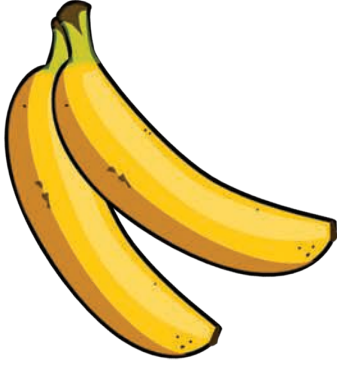
أختر الصورة المعبرة عن أقسام موجودة في روضتي.

ورقة عمل ٣٨



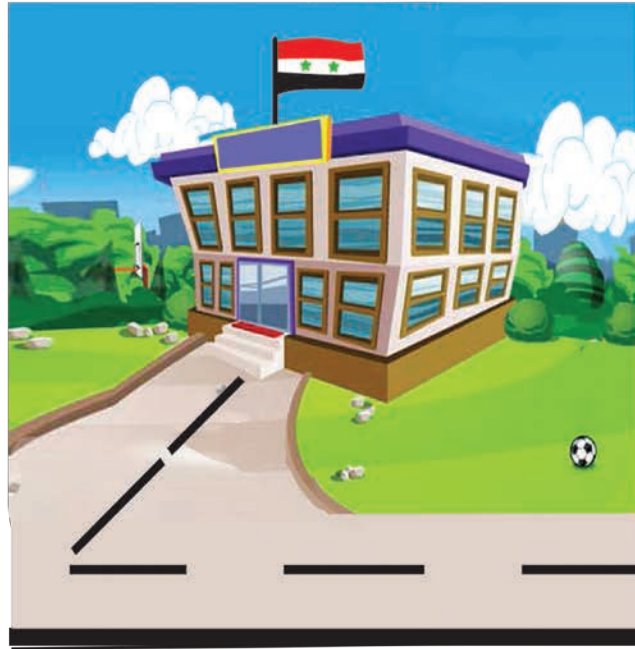
أحوظُ حرفَ الميمِ في أولِ الكلمةِ بخطِّ مغلقٍ.

ورقة عمل ٣٩



موز

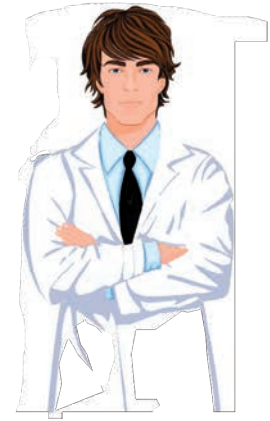
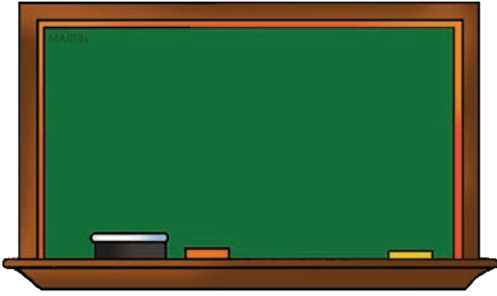
ثوم



مدرسة

أصل الأشخاص الذين يعملون في روضتي بما يحتاجه كل منهم
من أدوات.

ورقة عمل ٤٠



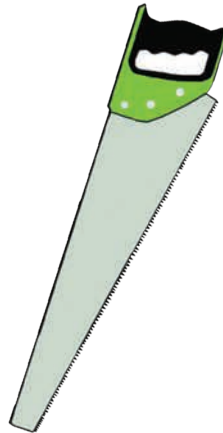
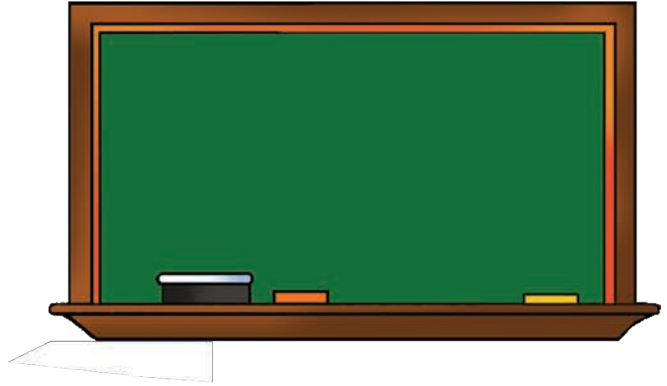
ألون شكلَ حرف الميم وسط الكلمة بلونٍ اختارُه.

ورقة عمل ٤١



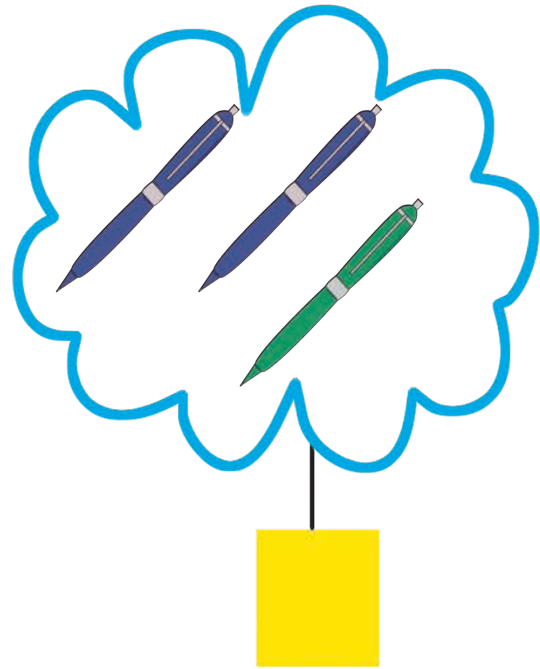
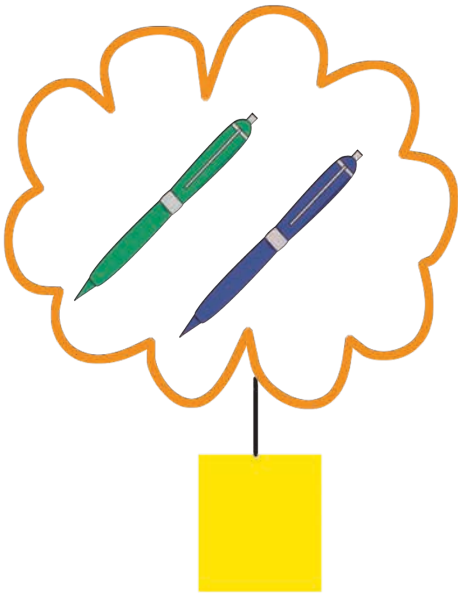
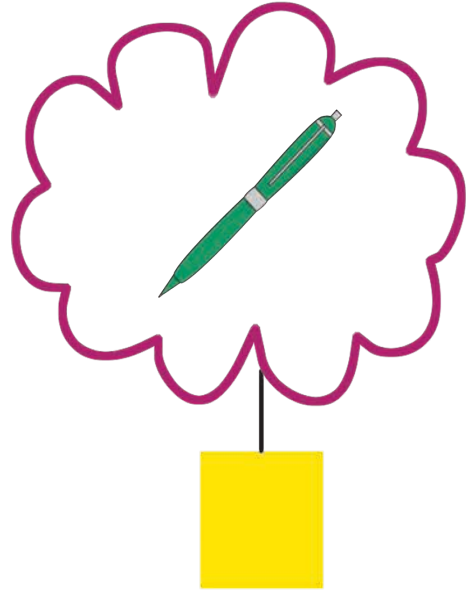
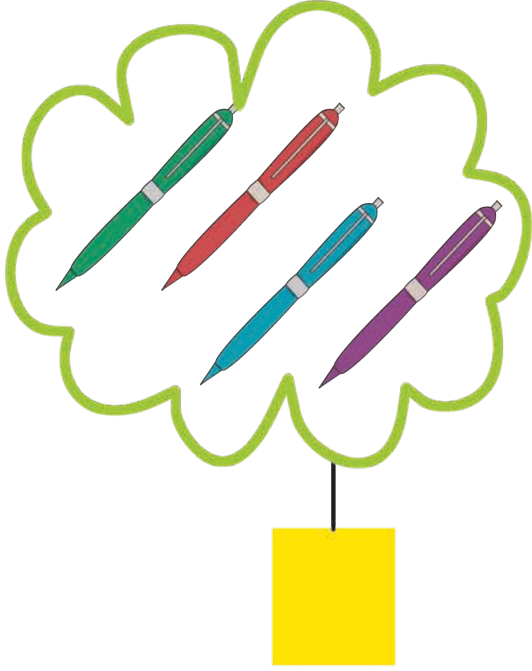
أصل المعلمة إلى الأدوات التي تستخدمها.

ورقة عمل ٤٢



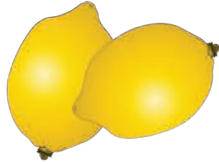
أكتب تحت كل مجموعة، العدد المعبّر عنها.

ورقة عمل ٤٣



أصلُ حرفِ الميمِ إلى مكانهِ المناسبِ.

ورقة عمل ٤٤



ليمون

علا...



ثوم...

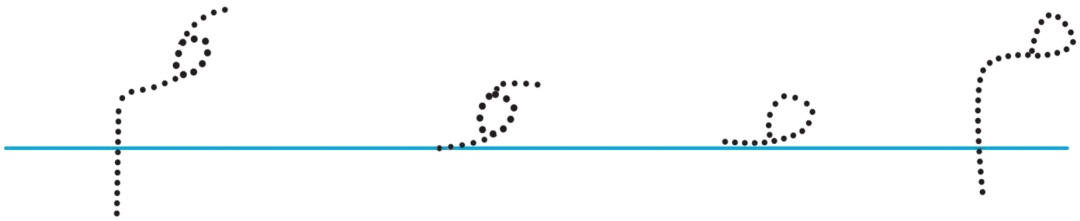
نزل...



لنلون حرف الميم.
لنكتب حرف الميم بالطريقة الصحيحة.



مفتاح



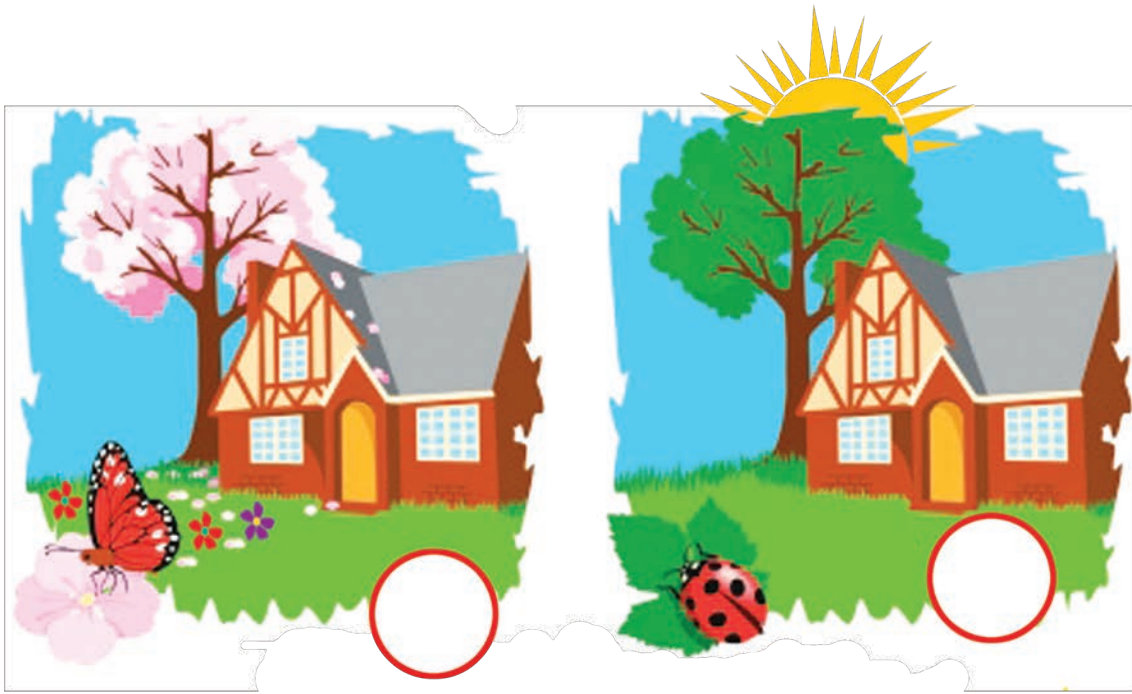
الخريف





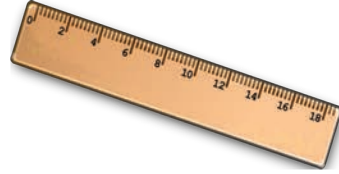
أختارُ الصورةَ المعبِّرةَ عن مظاهرِ فصلِ الخريفِ.

ورقة عمل ١



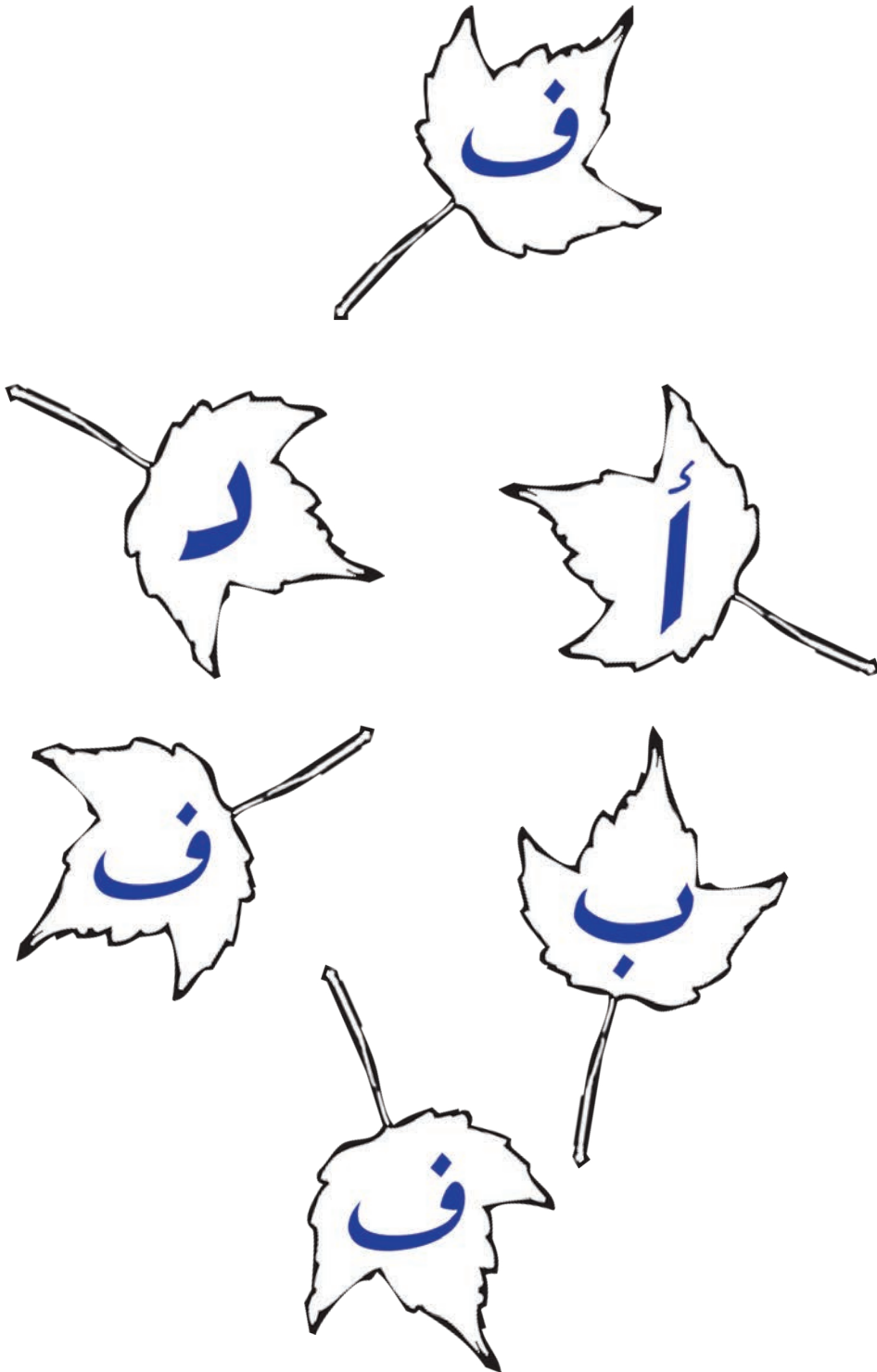
أساعدُ الطفلةَ في اختيارِ الأشياءِ التي ستضعُها في حقيبةِ
الروضة.

ورقة عمل ٢



ألون الأوراق التي تحوي حرف الفاء بشكله الكامل بألوان
أوراق فصل الخريف.

ورقة عمل ٣





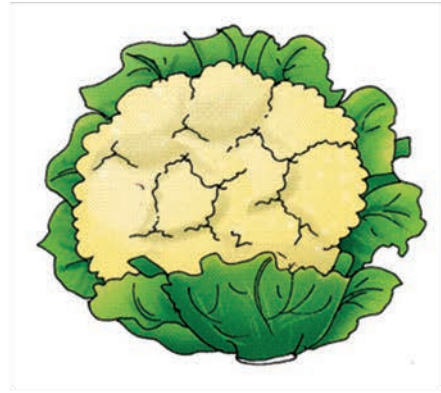
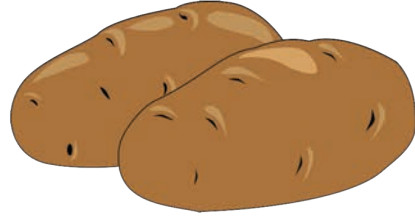
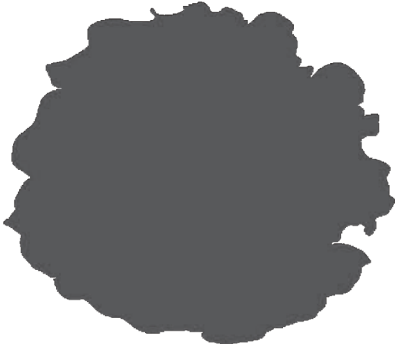
ورقة عمل ٤

أرسم أربعة خطوطٍ أفقيةٍ ملوَّنةٍ دونَ استخدامِ مسطرةٍ.
أرسم أربعة خطوطٍ عموديَّةٍ ملوَّنةٍ دونَ استخدامِ مسطرةٍ.



أصل كل نوع من الخضر بظله.

ورقة عمل ٥



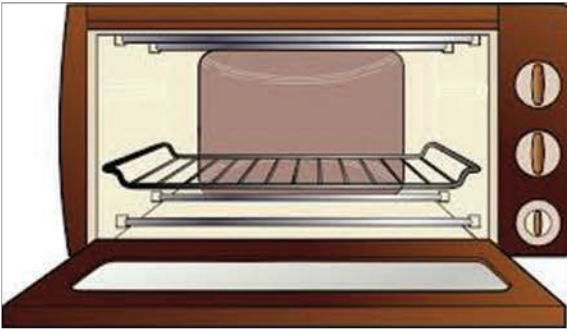
أحوظ حرفَ الفاءِ في أولِ الكلمةِ بخطِّ مغلقٍ.

ورقة عمل ٦



فأر

بطة



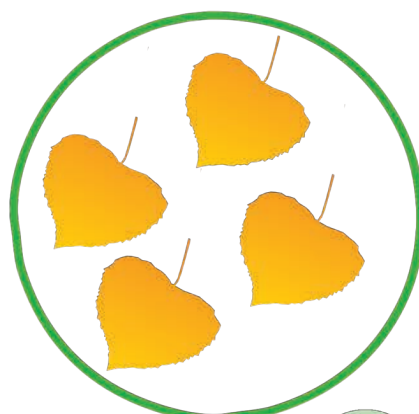
فرن

فول



أكتب العدد المعبر عن عناصر كل مجموعة.

ورقة عمل ٧



ألون الأوراق المتساقطة أمام السورِ بلونِ أصفر، والأوراق
المتساقطة خلف السورِ بلونِ برتقالي.

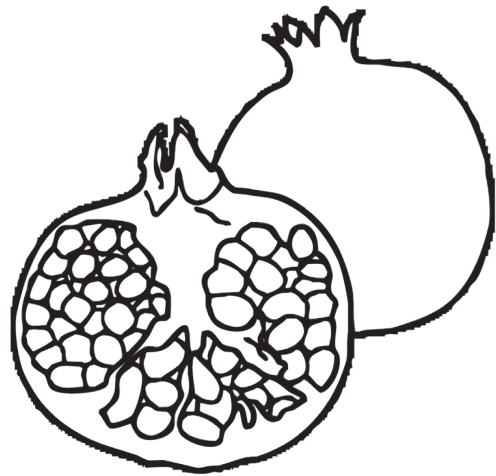
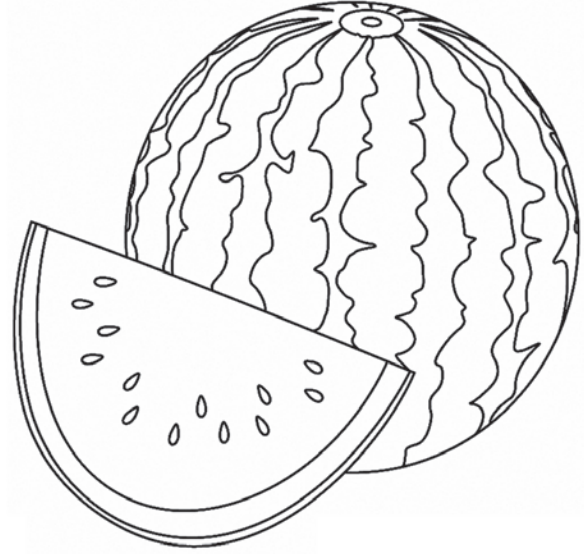
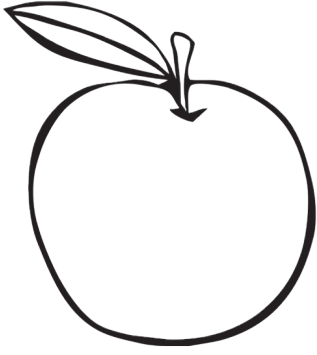
ورقة عمل ٨





أختارُ فاكهةَ فصلِ الخريف، ثمَّ ألونها.

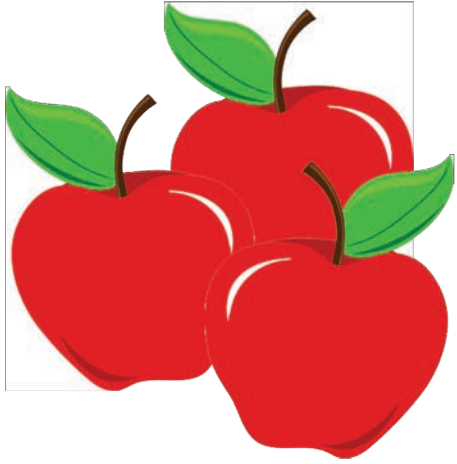
ورقة عمل ٩





أصلُ حرفِ الفاءِ إلى مكانهِ المناسبِ في الكلمة.

ورقة عمل ١٠



ت...اح

م...اح



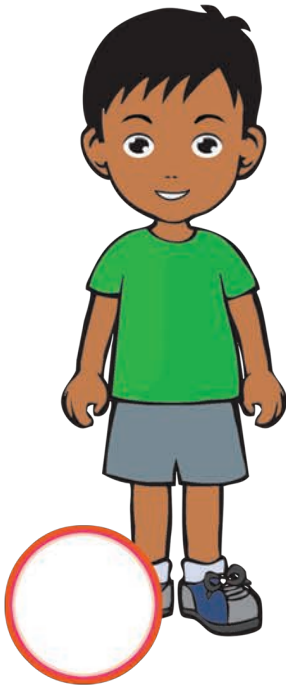
أرسمُ أربعَ (٤) تفاحاتٍ داخلَ الصحنِ وخمساً (٥) خارجه.

ورقة عمل ١١



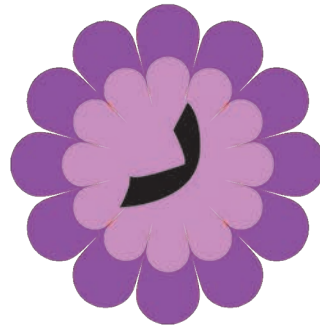
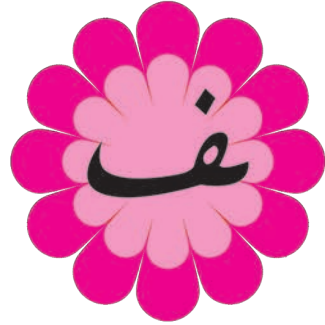
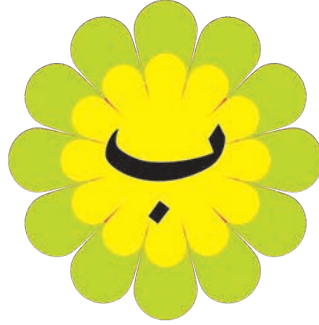
أختر الأطفال الذين يرتدون ملابس فصل الخريف.

ورقة عمل ١٢



أصلُ حرفِ الفاءِ بأشكاله ثمّ أضعُ العددَ المعبّرَ عنهم في
المربّع.

ورقة عمل ١٣

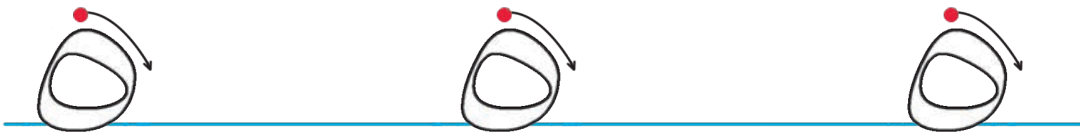
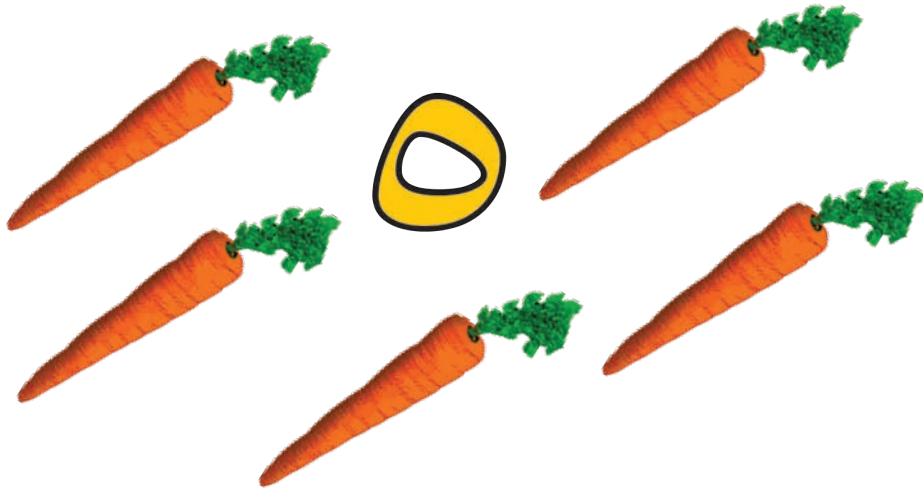




ورقة عمل ١٤

لنلون العدد خمسة (٥)

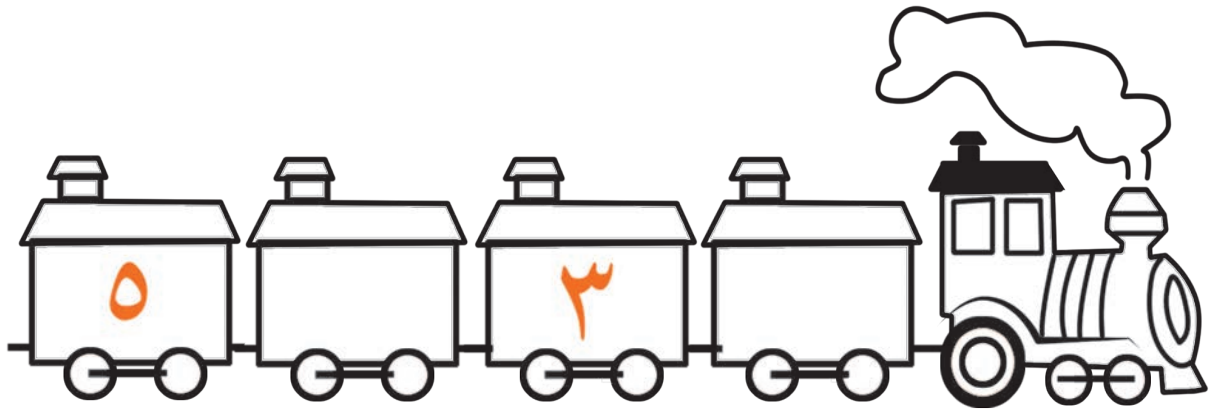
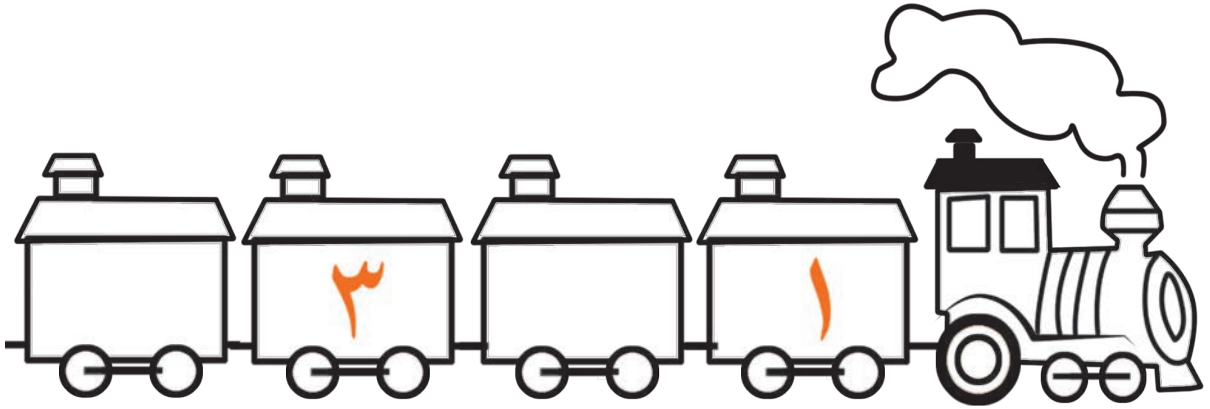
لنكتب العدد خمسة (٥) بالطريقة الصحيحة.





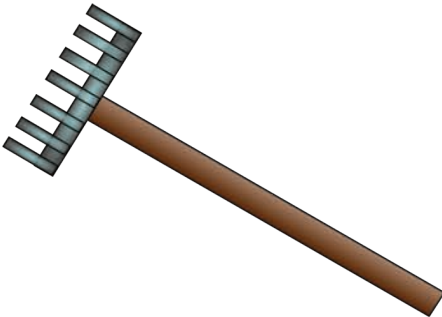
أكتبُ العددَ السابقَ والتالي في الفراغ.

ورقة عمل ١٥



أصل الفلاح بأدواته التي يستخدمها.

ورقة عمل ١٦





ورقة عمل ١٧

لنلون حرفَ الفاءِ.

لنكتبَ حرفَ الفاءِ بالطريقةِ الصحيحةِ.



فراشة

ف ف ف ف

ف ف ف ف

ف ف ف ف

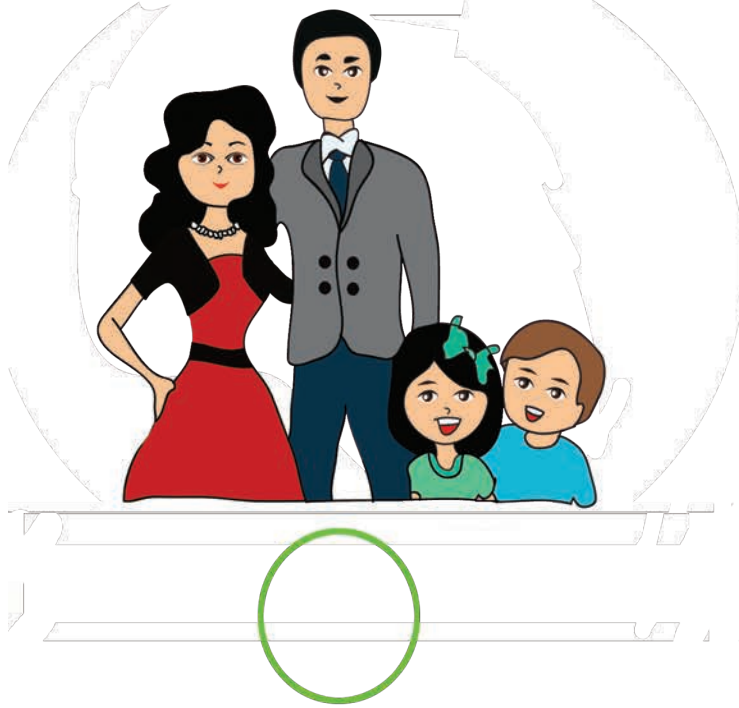
أسرتي وبيتي





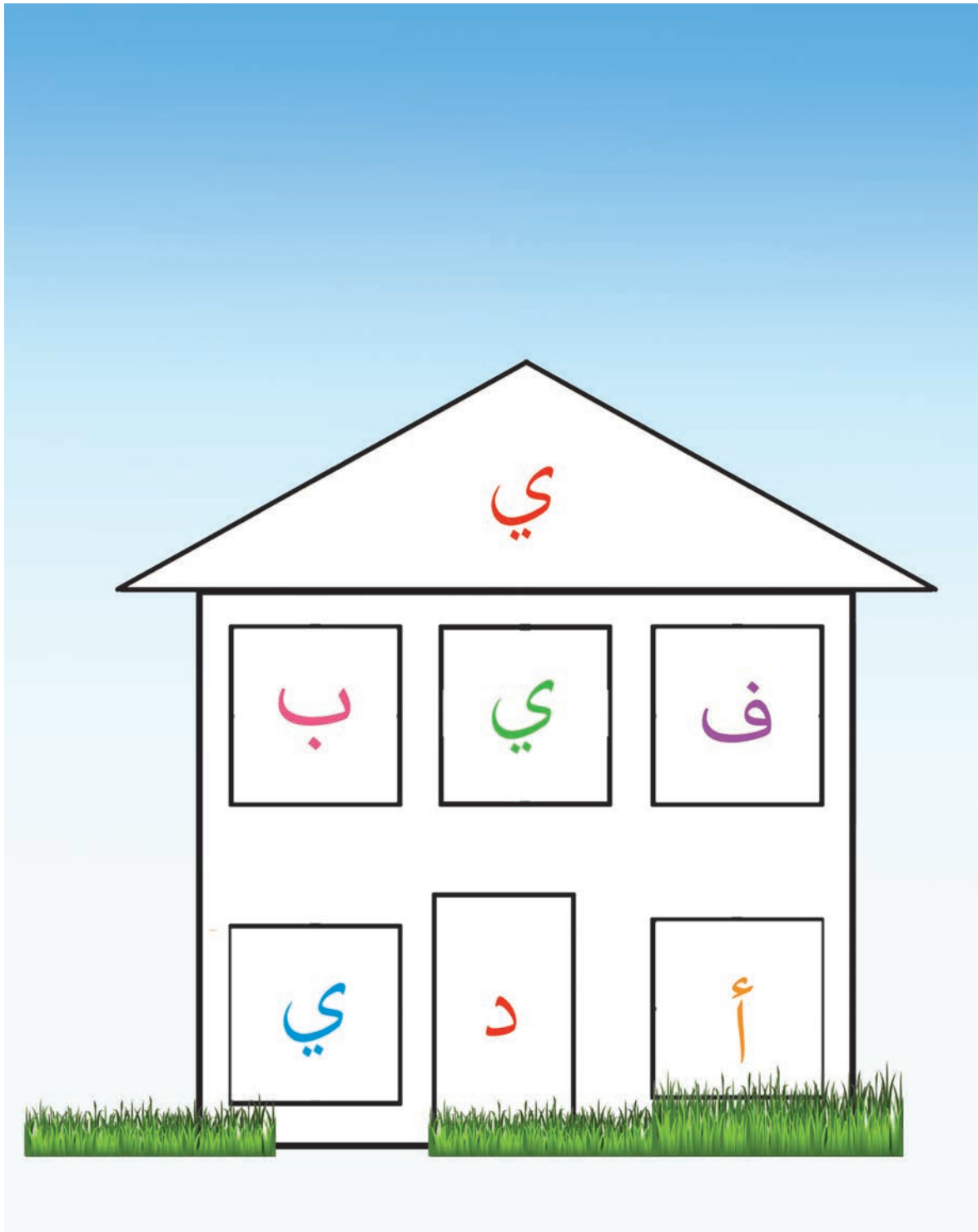
ألون الدائرة تحت صورة الأسرة الأكثر عدداً.

ورقة عمل ١



ألون الأشكال الهندسيّة التي تحوي حرف الياء بشكله الكامل.

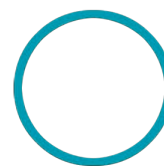
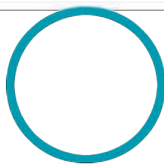
ورقة عمل ٢





أضع العدد واحد (١) عندَ الطفل الأكبر في الأسرة، والعدد ثلاثة (٣) عندَ الطفل الأصغر.

ورقة عمل ٣



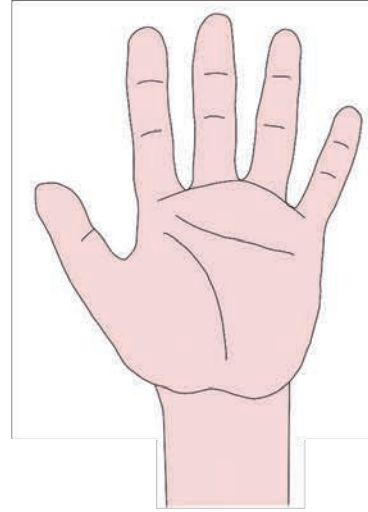


ألون حرف الياء في أول الكلمة أينما ورد في الكلمات.

ورقة عمل ٤



ناي



يد



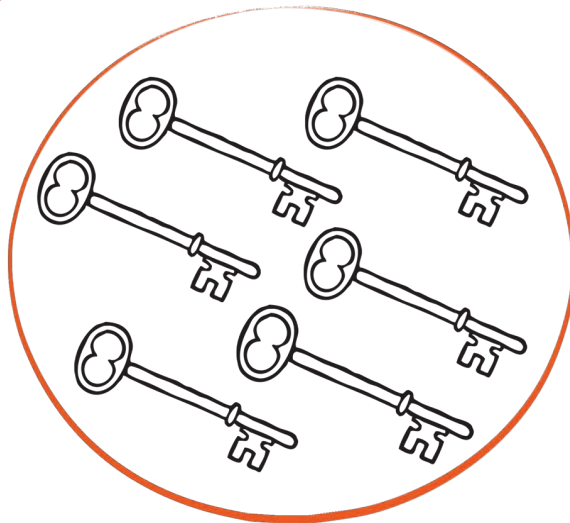
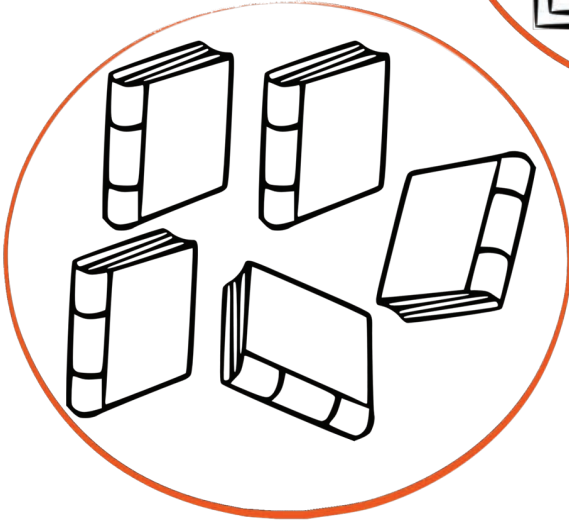
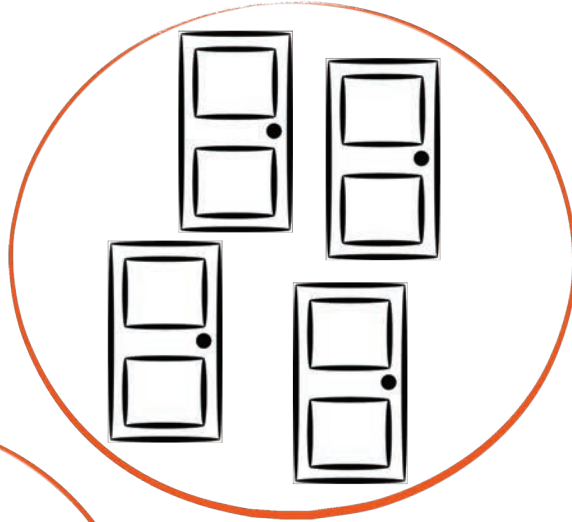
ياسمين





أبحثُ عَن المجموعةِ التي تتضمَّنُ ستةَ (٦) عناصر، ثمَّ ألون.

ورقة عمل ٥



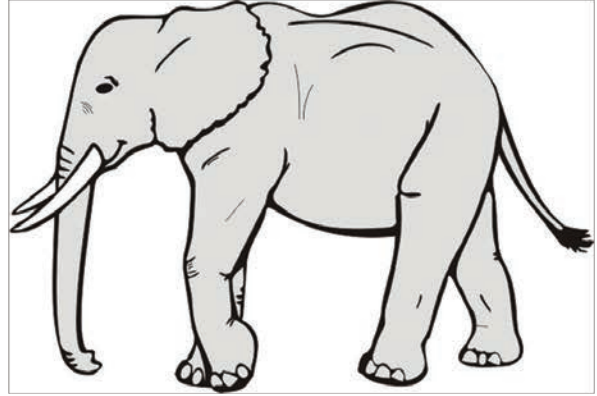


أحوظ حرفَ الياءِ في وسطِ الكلمةِ بخطِّ مغلقٍ، ثمَّ ألَوْنه.

ورقة عمل ٦



شاي



فيل



بيت



يرقة





أصلُ حرفِ الياءِ إلى مكانهِ المناسبِ في الكلمات.

ورقة عمل ٧



ع..ن



شأ....



أقوت....



كرسه.....





نلون العدد ستة (٦).

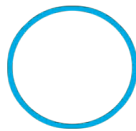
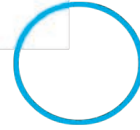
ورقة عمل ٨

نكتب العدد ستة (٦) بالطريقة الصحيحة.



ألون دائرة الصورة المعبرة عن عادات أمارسها مع أسرتي.

ورقة عمل ٩





لنلوّن حرفَ الياءِ.

ورقة عمل ١٠

لنكتبُ حرفَ الياءِ بالطريقةِ الصّحيحةِ.



ناي

ي

ي

ي

ي

ي

ي

ي

ي

ي

ي

ي

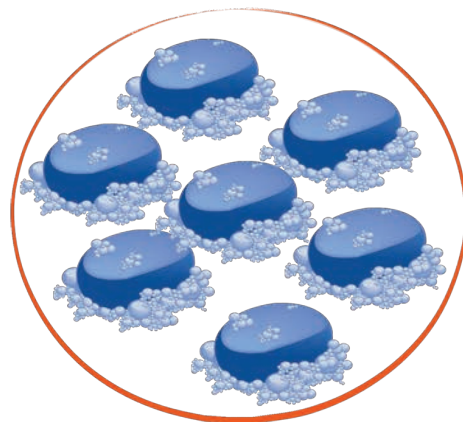
ي





أصل كلِّ عددٍ بالمجموعةِ المعبِّرةِ عنه.

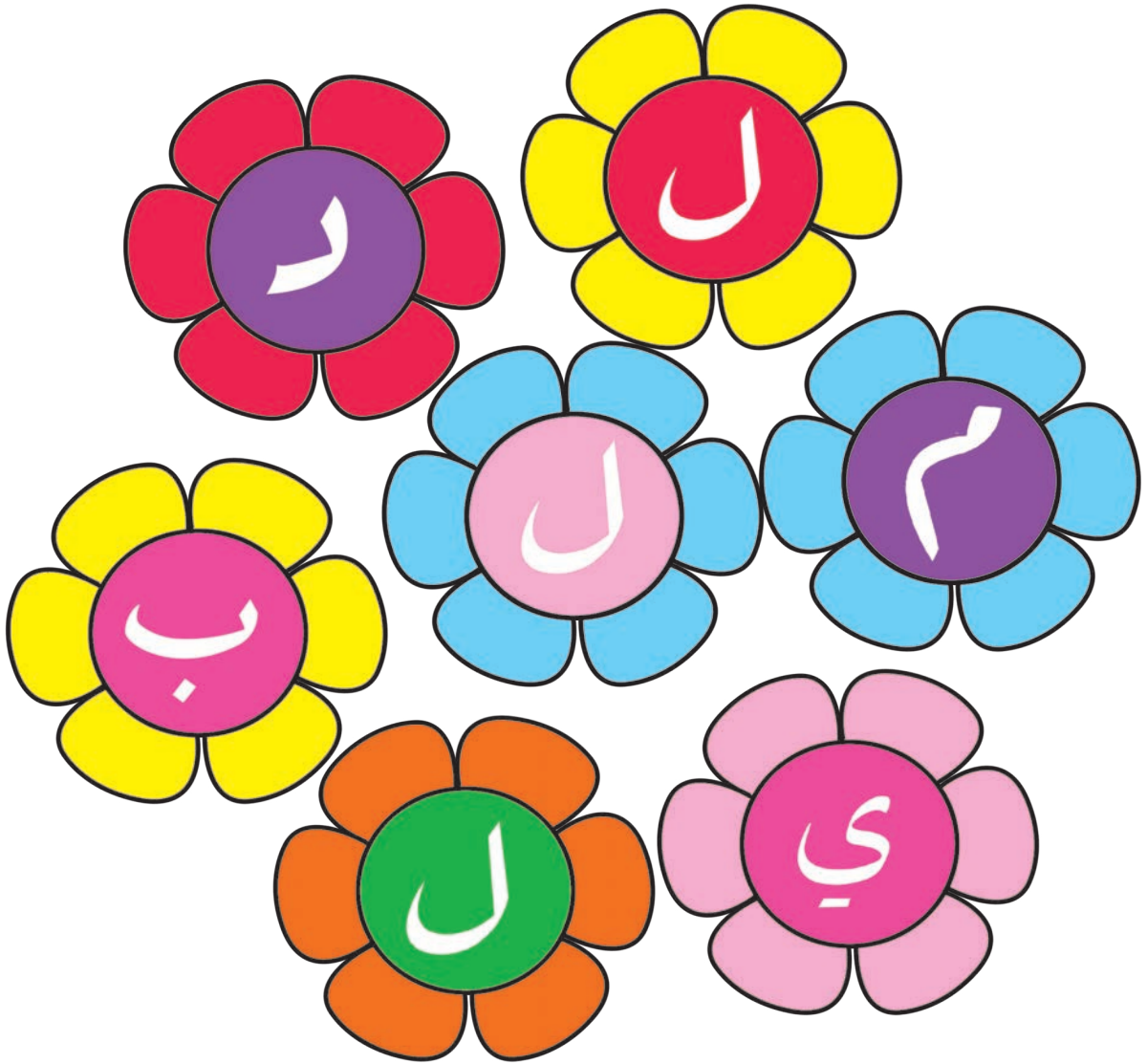
ورقة عمل ١١





ألون حرف اللام بشكله الكامل أينما ورد بين الحروف.

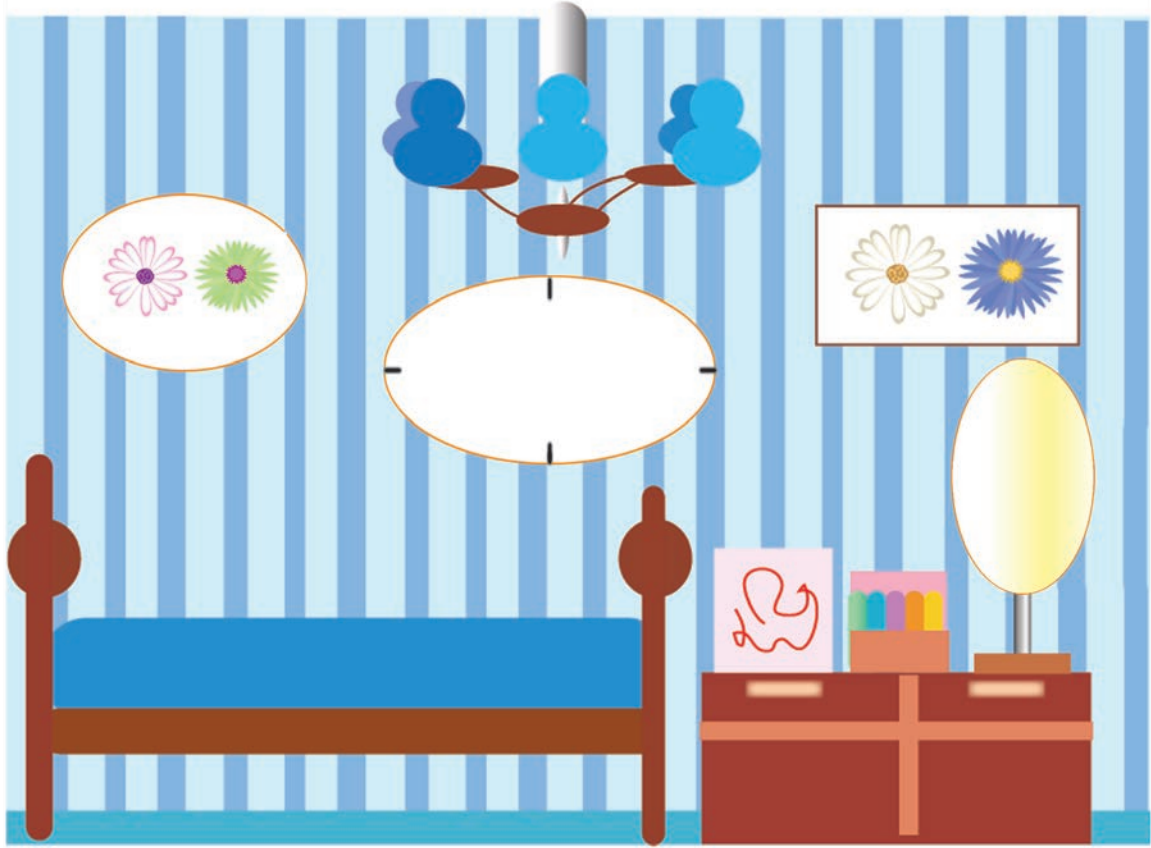
ورقة عمل ١٢





أبحثُ عن الأشكالِ البيضويّةِ وألوانها.

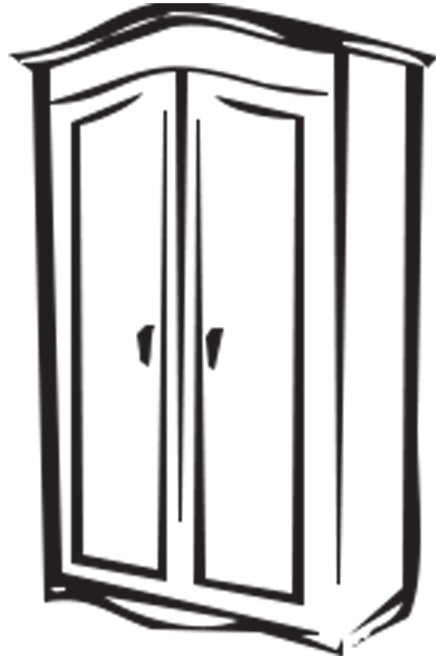
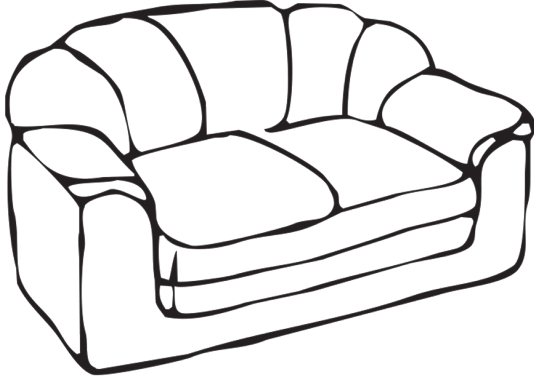
ورقة عمل ١٣





ألون محتويات غرفة الجلوس بلون أخضر ومحتويات غرفة النوم بلون أصفر.

ورقة عمل ١٤



ألون حرف اللام في أول الكلمة أينما ورد في الكلمات.

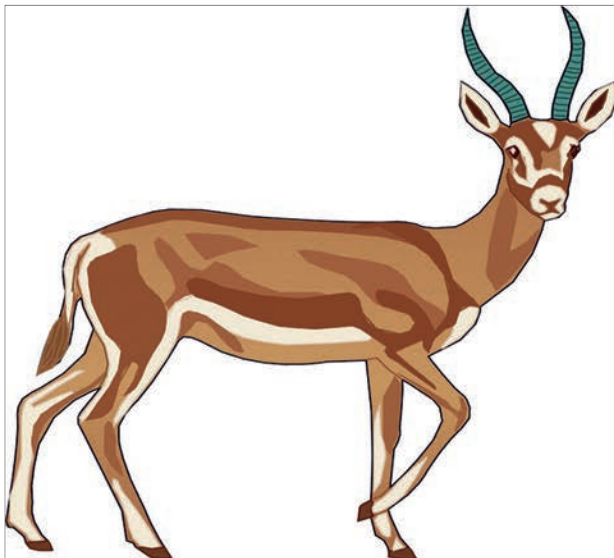
ورقة عمل ١٥



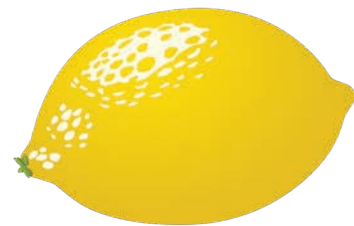
لعبة



لسان



غزال

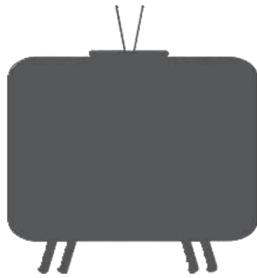


ليمون



أصل أشياء منزلي بظللها.

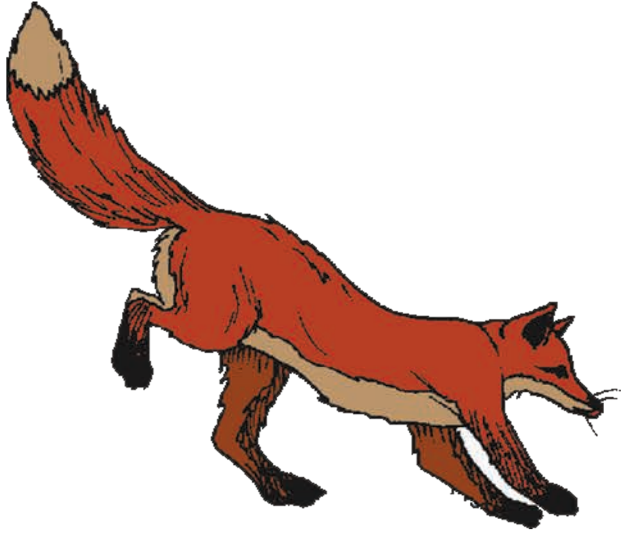
ورقة عمل ١٦





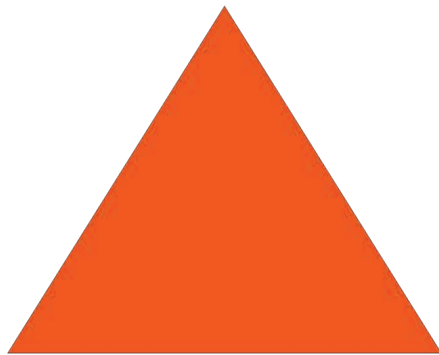
أكتبُ حرفَ اللامِ الناقصِ.

ورقة عمل ١٧



ثعيب

نملة



مثبت

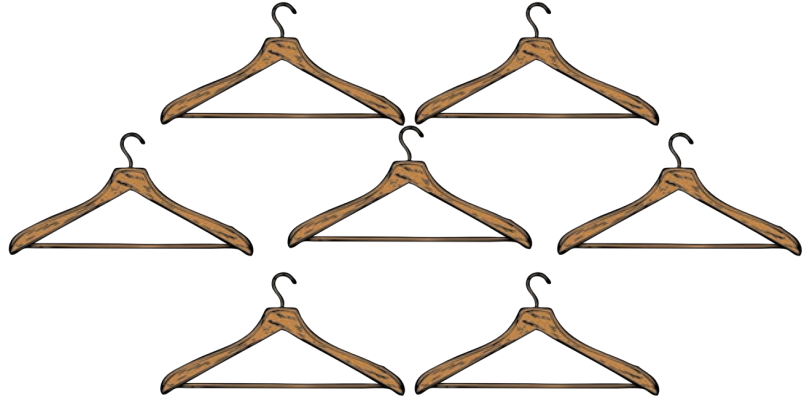




لنلون العدد سبعة (٧).

ورقة عمل ١٨

لنكتب العدد سبعة (٧) بالطريقة الصحيحة.





أساعدُ الطفلةَ في الوصولِ إلى بيتها.

ورقة عمل ١٩





أساعدُ البَنَاءَ في إكمالِ بناءِ سورِ المنزلِ.

ورقة عمل ٢٠





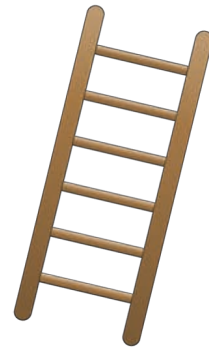
أصلُ حرفِ اللامِ إلى مكانِهِ المُناسبِ.

ورقة عمل ٢١

جبا....



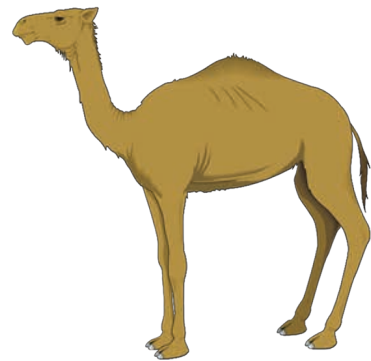
سد...



ليمون....



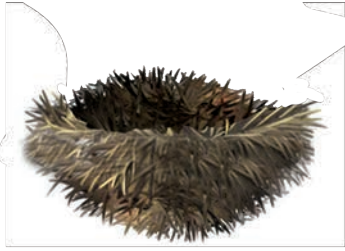
جم....





أصل كلِّ كائنٍ إلى مكان سكّنه.

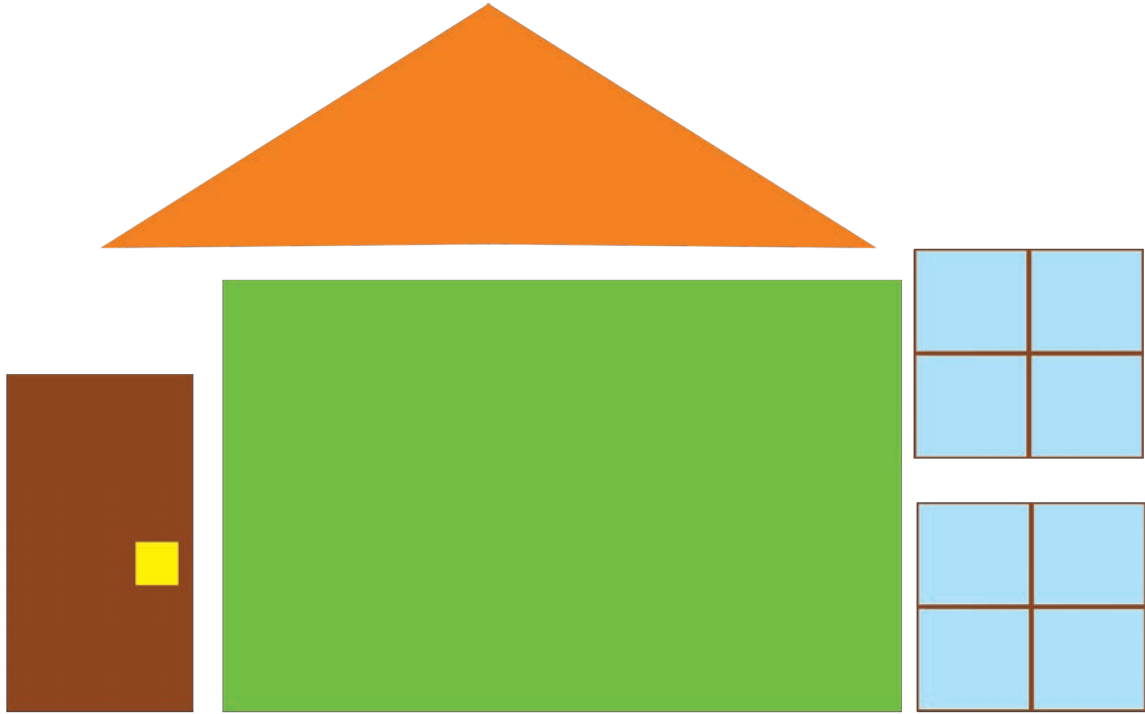
ورقة عمل ٢٢





ورقة عمل ٢٣

أعيدُ رسمَ الأشكالِ بترتيبٍ مختلفٍ لأصنع بيتي.





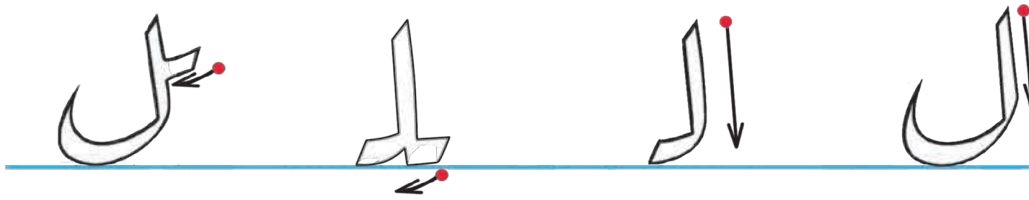
ورقة عمل ٢٤

لنلوّن حرف اللام.

لنكتب حرف اللام بالطريقة الصحيحة.



غزال

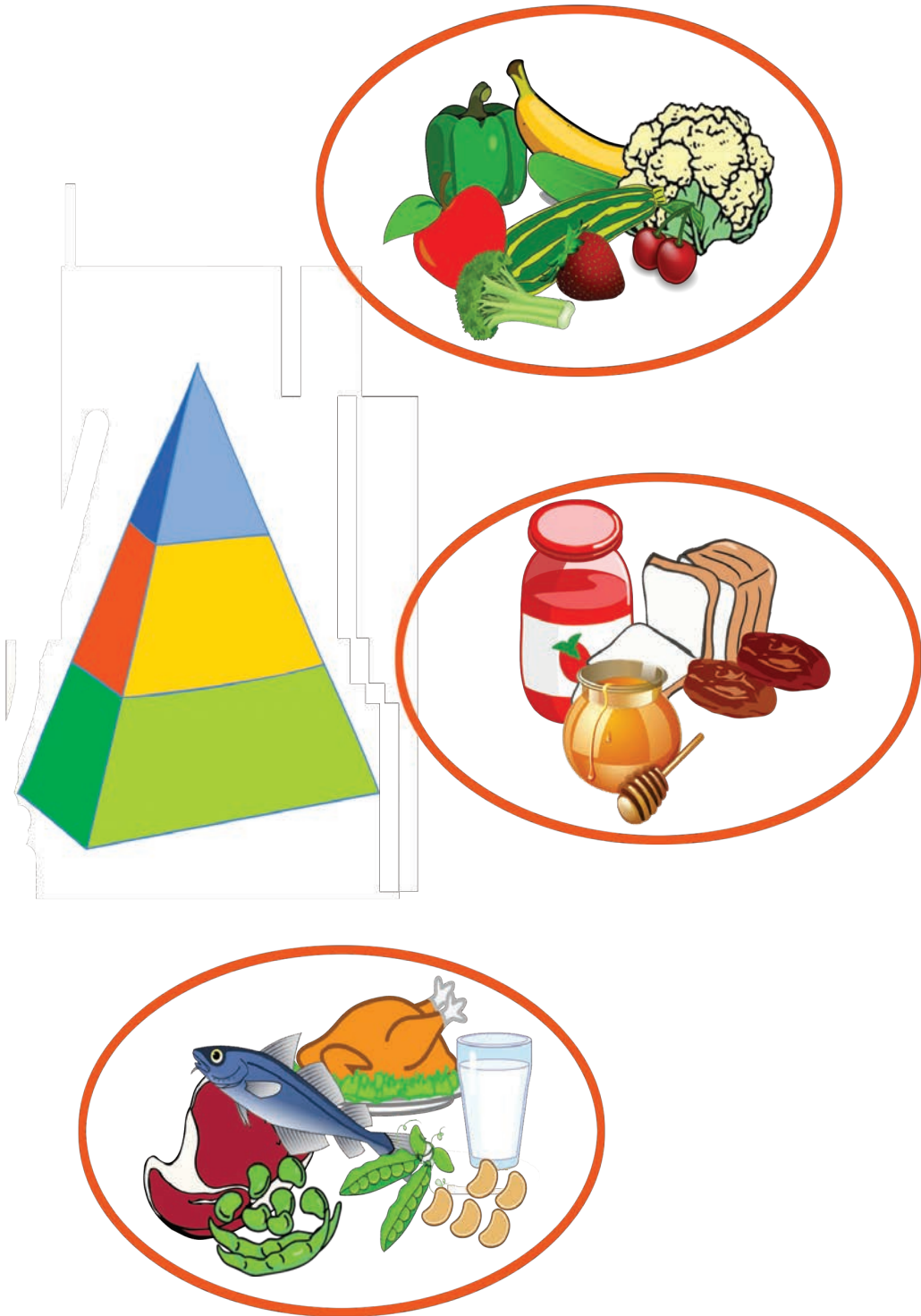


غذائي وصحائي



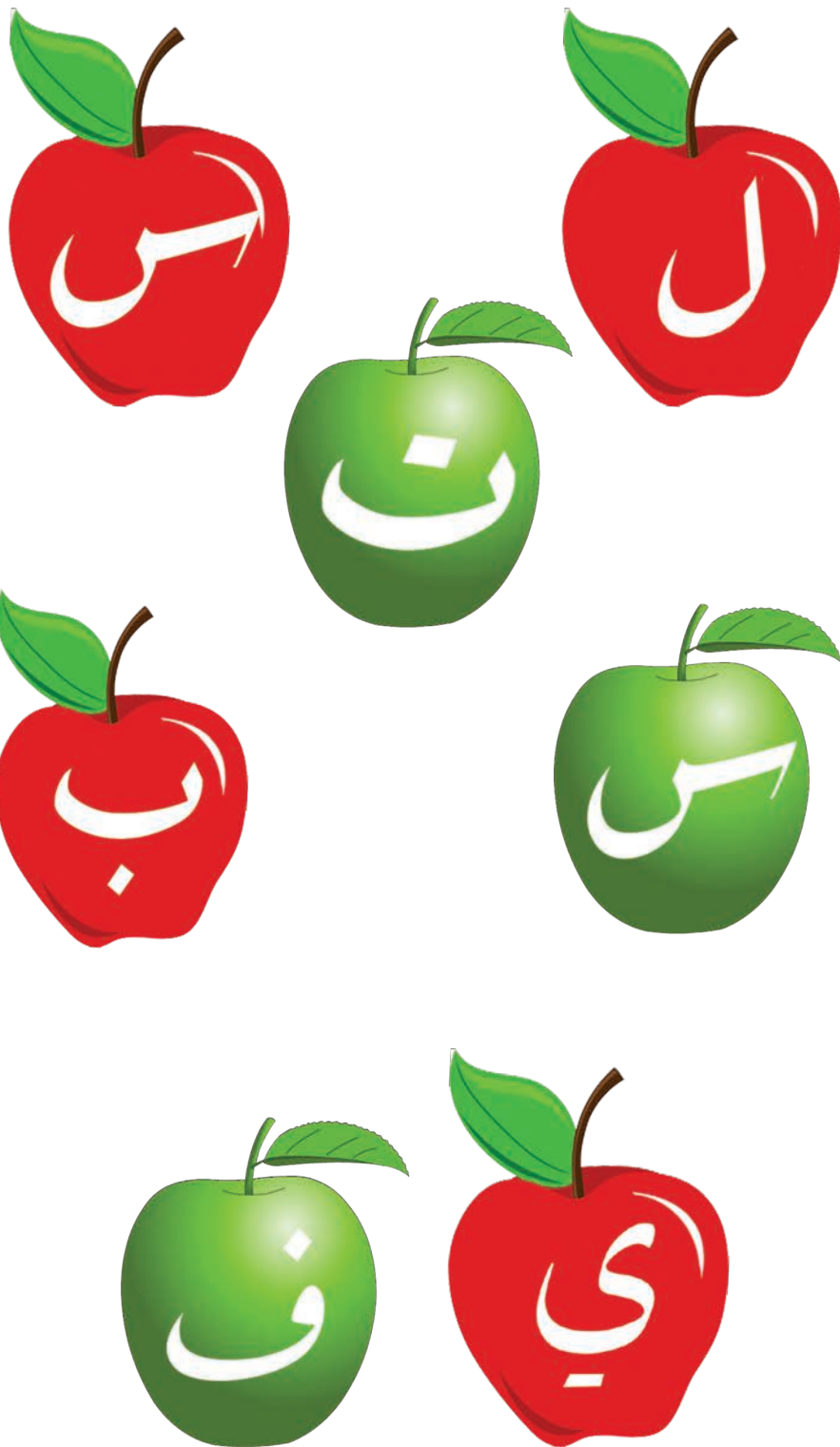
أصل كل مجموعة من الأغذية بالجزء المناسب لها من الهرم الغذائي.

ورقة عمل ١



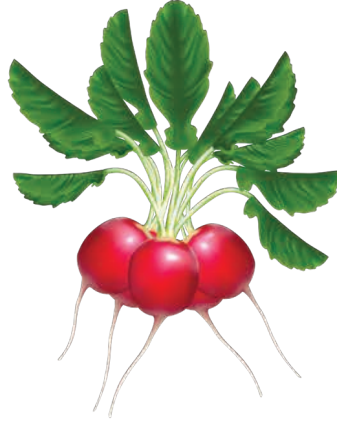
ألون حرف السين بشكله الكامل أينما ورد بين الحروف.

ورقة عمل ٢



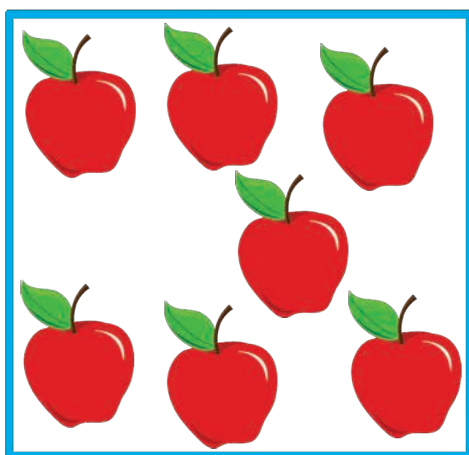
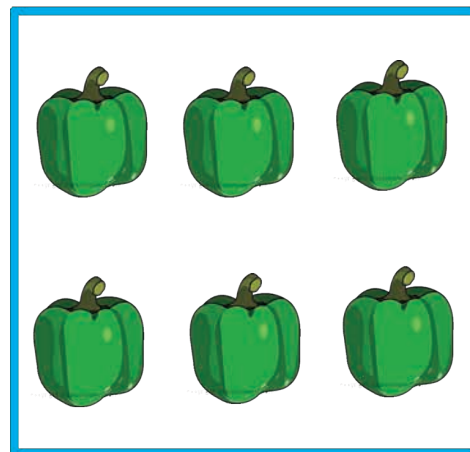
أصلُ الخَضَرِ التي تُؤكَلُ مطبوخةً إلى وعاءِ الطبخِ والتي تُؤكَلُ
نبيئةً إلى السلة.

ورقة عمل ٣



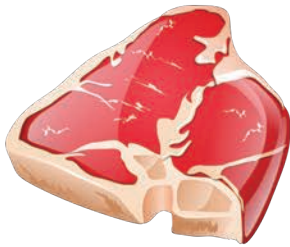
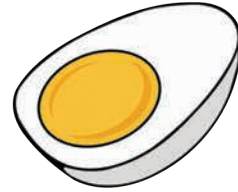
أصل العدد ثمانية (٨) بالمجموعة المعبرة عن عناصره.

ورقة عمل ٤



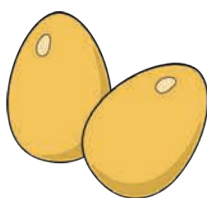
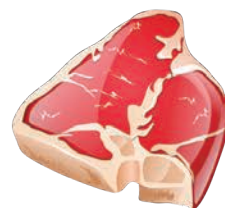
أحوطُ الأغذية ذات المنشأ الحيواني بلونٍ أحمر والأغذية ذات
المنشأ النباتي بلونٍ أخضر.

ورقة عمل ٥



أساعدُ الطفلَ في الوصولِ إلى الأغذية التي تساعدُه على بناءِ
عظام وعضلاتِ جسمه.

ورقة عمل ٦



ألون حرف السين في أول الكلمة أينما ورد في الكلمات.

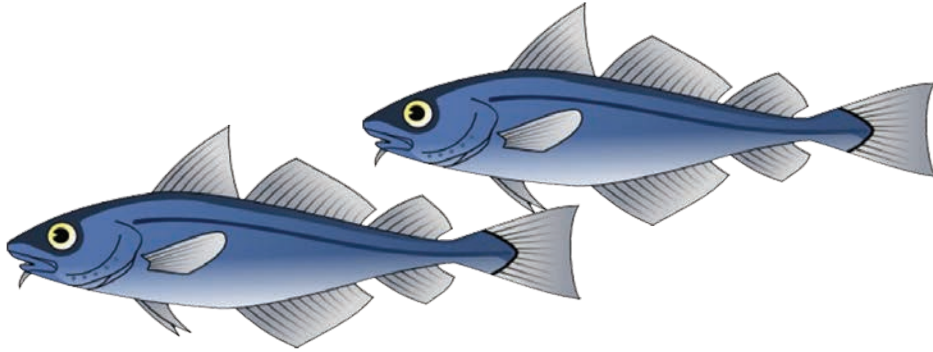
ورقة عمل ٧



كأس



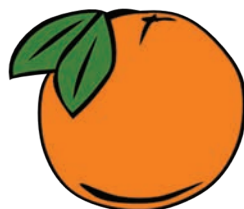
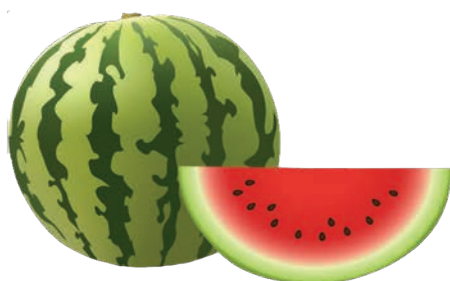
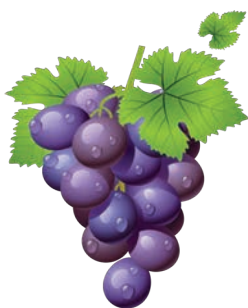
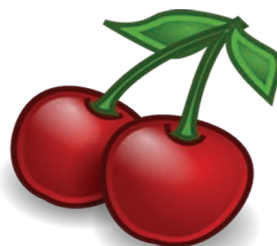
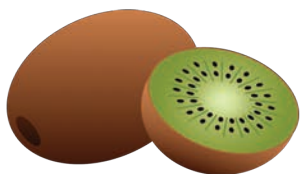
سبانخ



سمك

أصل الفاكهة التي تحتاج تقشير إلى السكين والتي تؤكل
بقشرها إلى الصحن.

ورقة عمل ٨



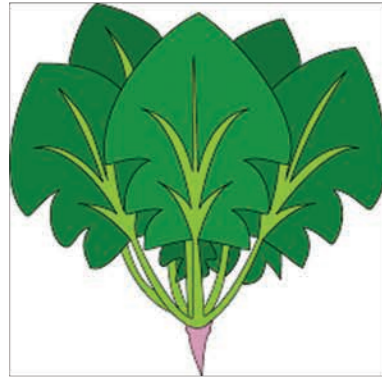
أحوظ حرفَ السَّيْنِ وسطَ الكلمةِ بخطِّ مغلقٍ.

ورقة عمل ٩

مسطرة



سبانخ



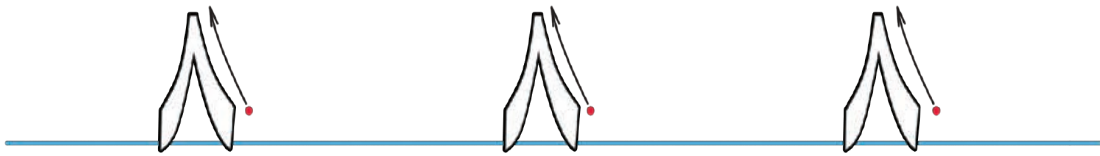
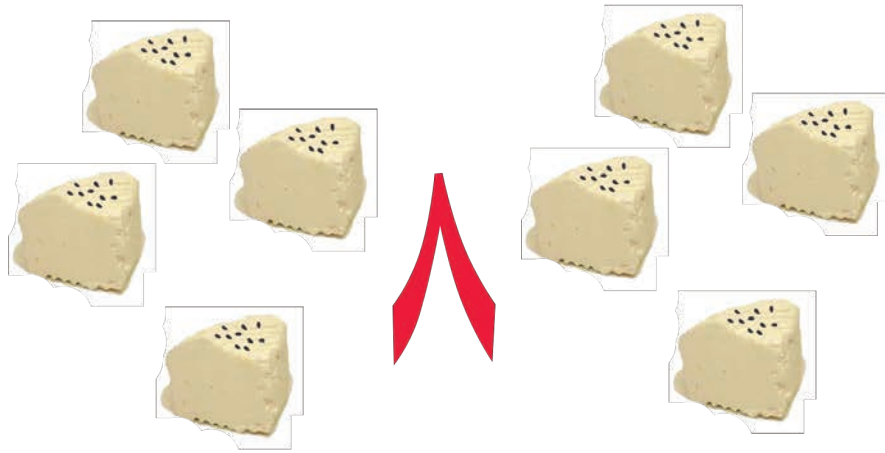
عسل



لنلون العدد ثمانية (٨).

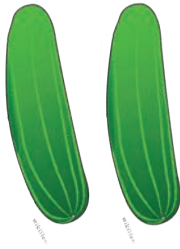
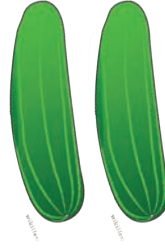
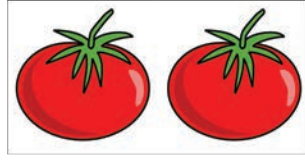
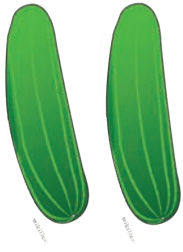
ورقة عمل ١٠

لنكتب العدد ثمانية (٨) بالطريقة الصحيحة.



أكملُ الرسمَ وفقَ النمطِ الثَّنَائِي للخضِرِ المرسومة.

ورقة عمل ١١



أحوطُ الأَغذيةَ الَّتِي تعطينا الطاقَةَ والنَّشاطَ.

ورقة عمل ١٢



أصلُ حرفِ السّينِ إلى مكانهِ المناسبِ في الكلمات.

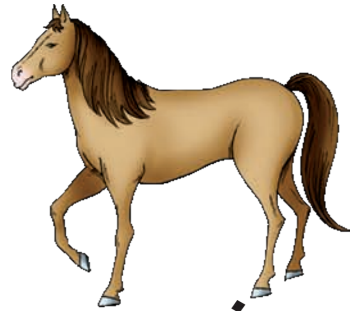
ورقة عمل ١٣



ش.....



مدرسة.....



ف.....



م.....م

س

س

س

س

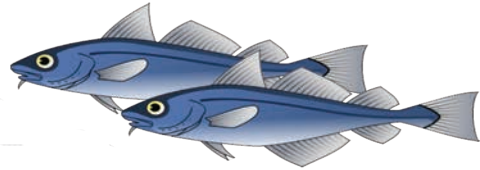
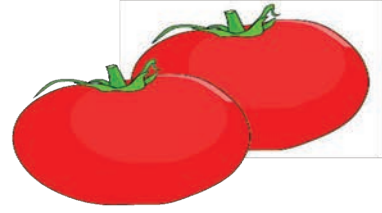
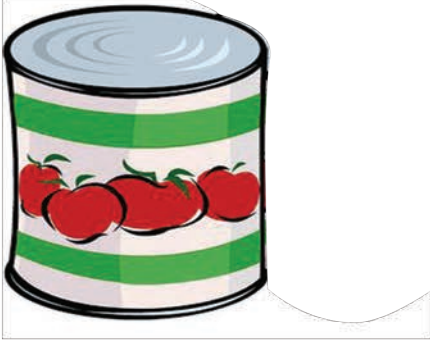
أصل الفاكهة إلى كفة الميزان المناسبة له.

ورقة عمل ١٤



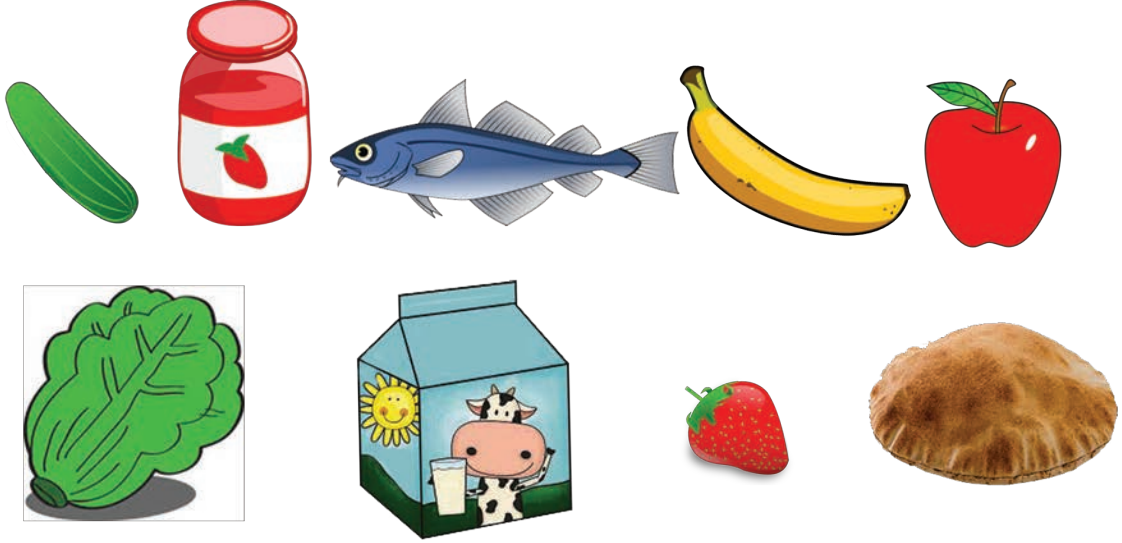
أصل بين الأغذية المحفوظة ومصادرها.

ورقة عمل ١٥



أرسمُ على طاولتي وجبةً غذاءٍ متكاملةً مستعيناً بالأغذية
الموجودة.

ورقة عمل ١٦





ورقة عمل ١٧

لنلون حرف السين.

لنكتب حرف السين بالطريقة الصحيحة.

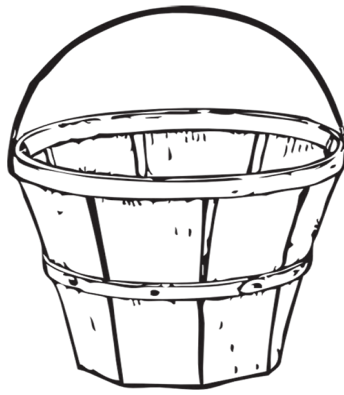
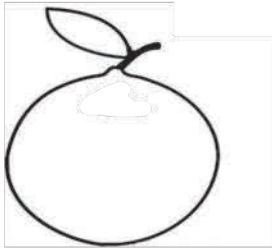


كأس



ألون الصور التي يحوي اسمها صوتَ حرفِ الواو.

ورقة عمل ١٨



• أصلُ حرفِ الواو إلى مكانهِ المناسبِ.



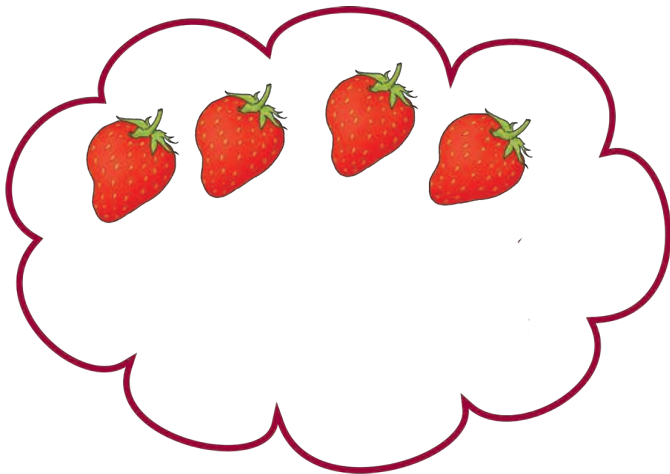
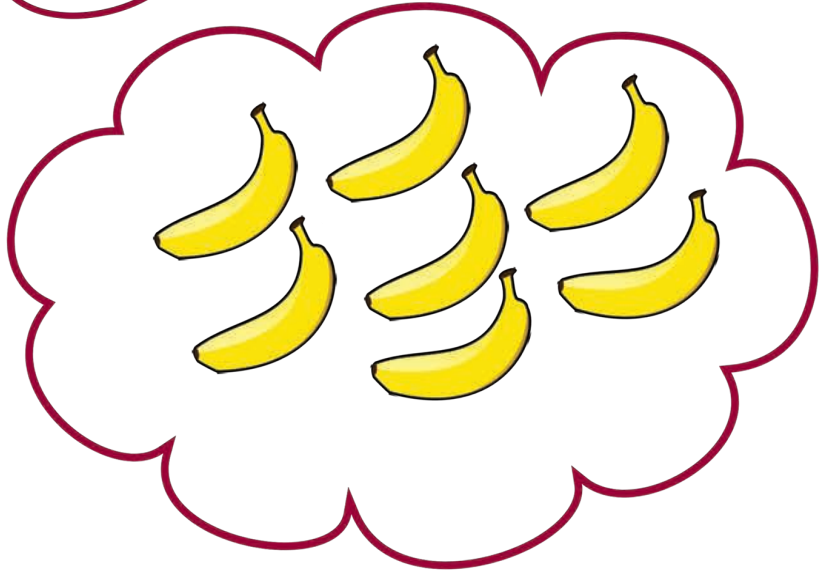
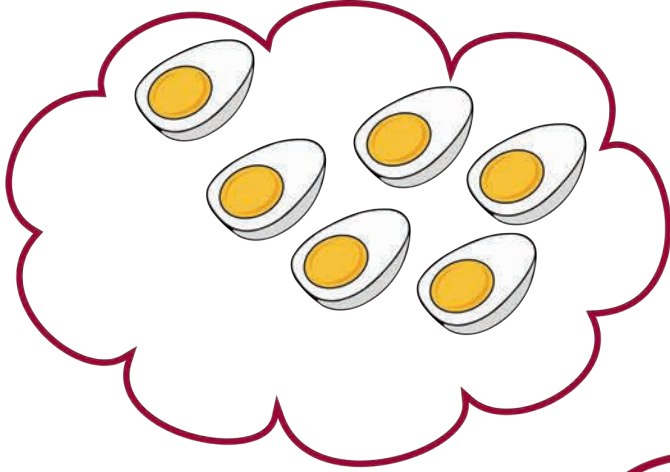
ت...ت



ر...دة

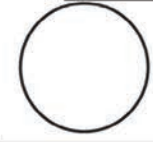
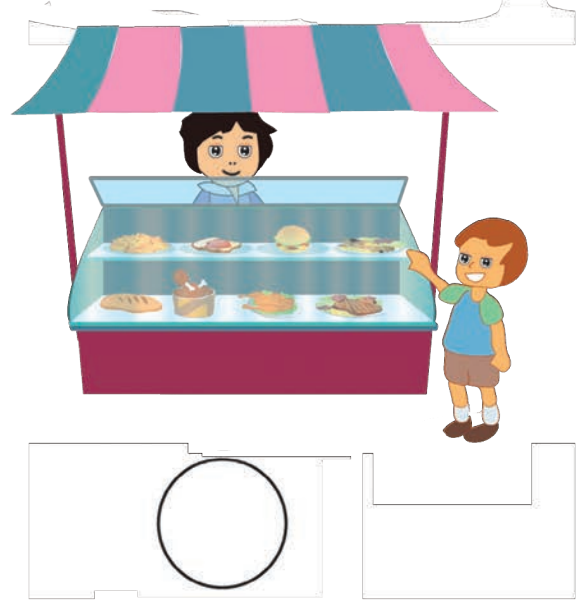
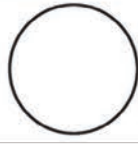
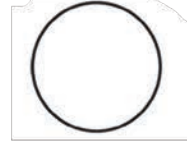
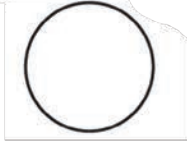
أكملُ رسَم عناصرِ المجموعة ليصبح عددها تسعة (٩).

ورقة عمل ١٩



أختر الصورة المعبرة عن سلوكي الصحيح.

ورقة عمل ٢٠



ألون الجزء الذي يتضمّن كلمات لحرف الواو في وسط الكلمة
بلون بني والجزء الذي يتضمّن كلمات لحرف الواو في آخر
الكلمة بلون أصفر.

ورقة عمل ٢١



أصلُ بينَ الكلماتِ التي تحتوي حرفَ الواوِ بشكلهِ المتصلِ.

ورقة عمل ٢٢

ليمون

دلو

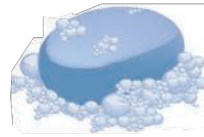
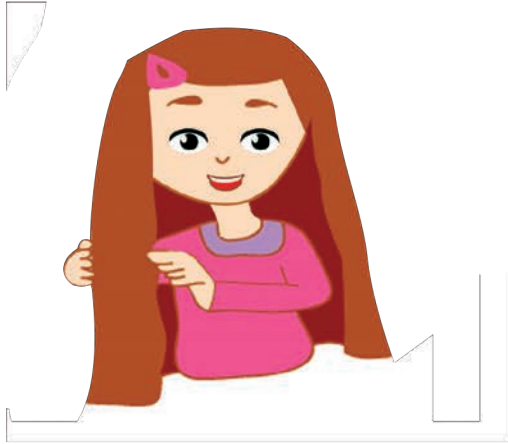
بنور

ولد

توت

أصل أدوات النظافة الشخصية التي يحتاجها كل طفل.

ورقة عمل ٢٣



أكمل رسم سماعة الطبيب.

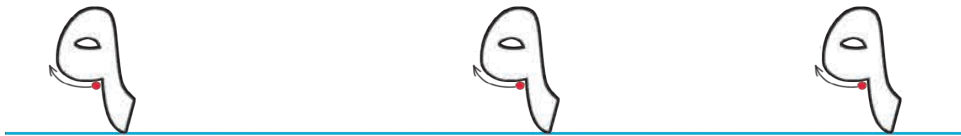
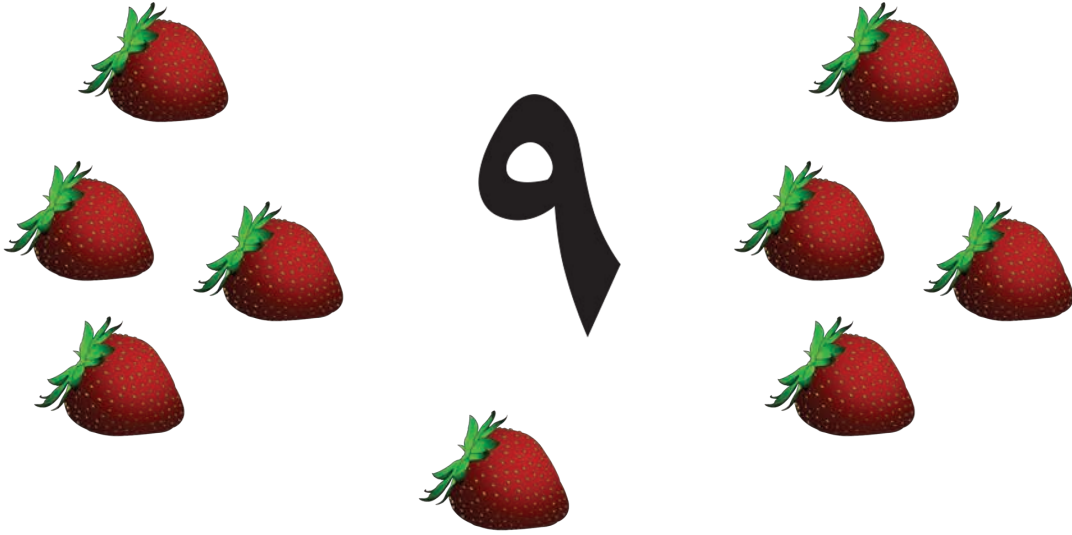
ورقة عمل ٢٤



لنلون العدد تسعة (٩).

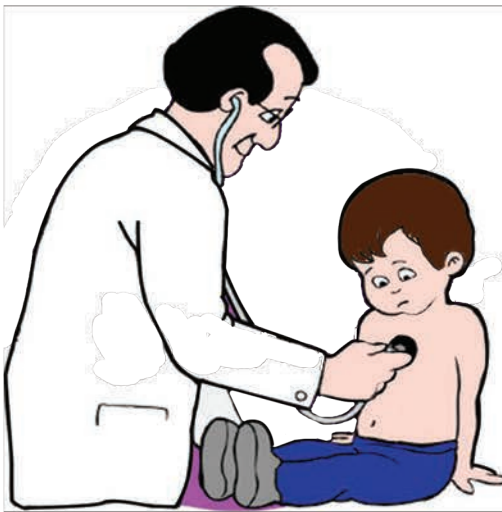
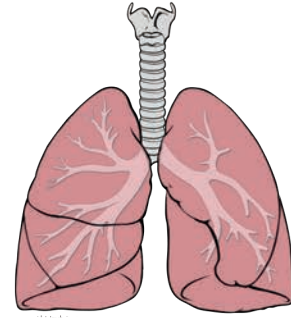
ورقة عمل ٢٥

لنكتب العدد تسعة (٩) بالطريقة الصحيحة.



أصلُ بين كلِّ طبيبٍ وأعضاءِ الجسمِ المسؤولِ عن معالجتها.

ورقة عمل ٢٦





ورقة عمل ٢٧

لنلوّن حرفَ الواو.

لنكتب حرفَ الواو بالطريقة الصّحيحة.

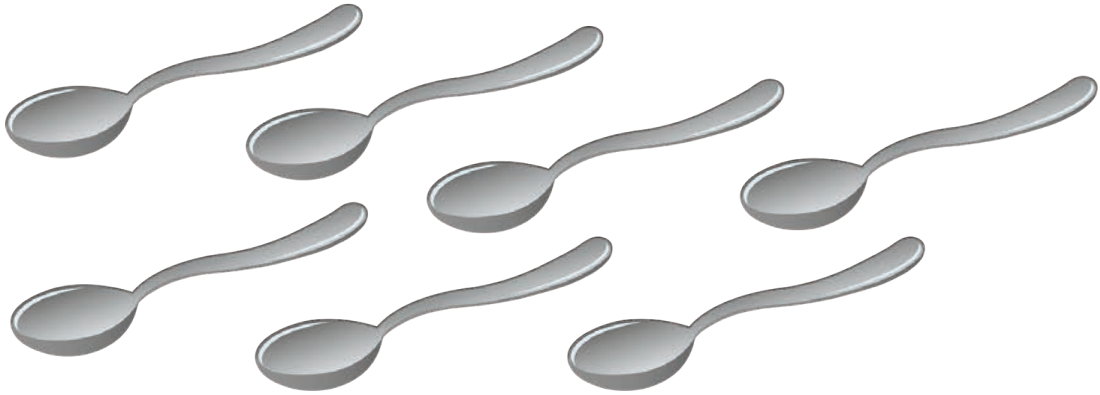
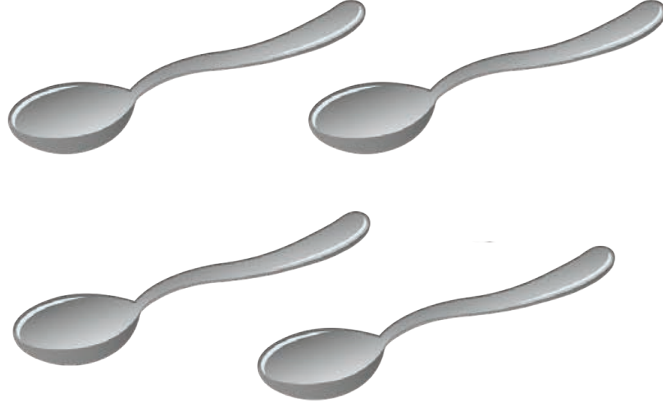


ورقة



أحوظ المجموعة الأكثر عدداً.

ورقة عمل ٢٨



أساعد سيارة الإسعاف في الوصول إلى الطفل المريض.

ورقة عمل ٢٩



الشتاء





أضيفُ إلى لوحة الشتاء ما أَرغب به من مظاهر.

ورقة عمل ١



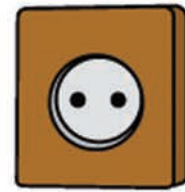
ألون حرف النون بشكله الكامل أينما ورد بين الحروف.

ورقة عمل ٢



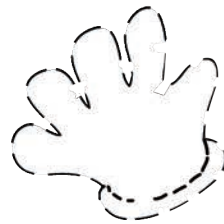
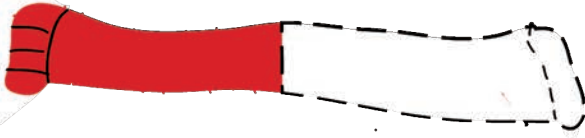
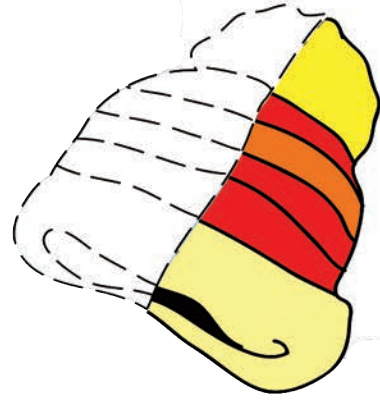
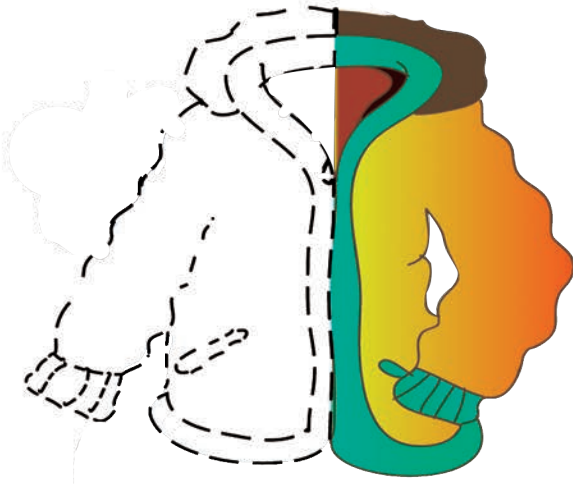
أصلُ بين أداة التدفئة وما يناسبها.

ورقة عمل ٣



أُكْمَلُ رَسْمَ النِّصْفِ الْآخَرِ مِنْ كُلِّ صُورَةٍ تَمَّ أَلْوَنُ.

ورقة عمل ٤



ألون حرف النون في أول الكلمة أينما وردَ في الكلمات.

ورقة عمل ٥



ألوان



نهر



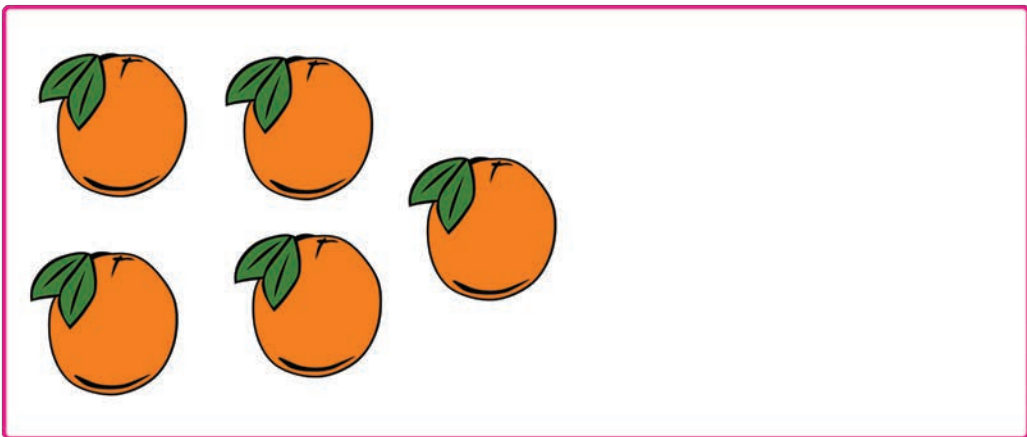
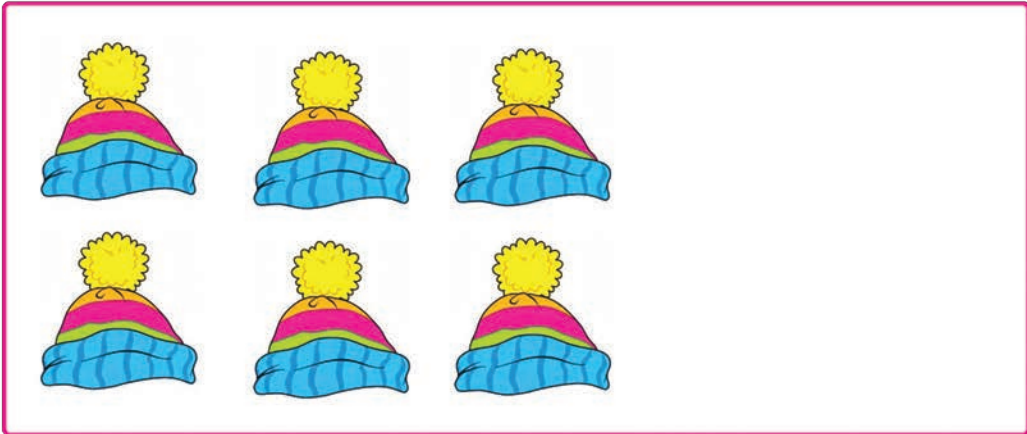
نقود



نجمة

أكمل رسم كل مجموعة ليصبح عددها عشرة (١٠) عناصر.

ورقة عمل ٦



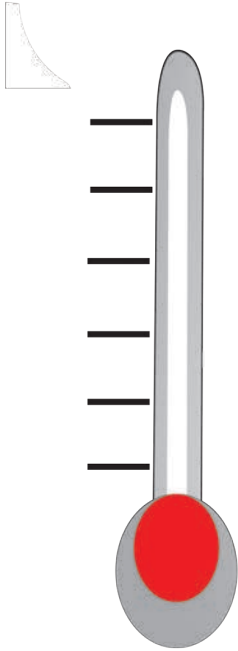
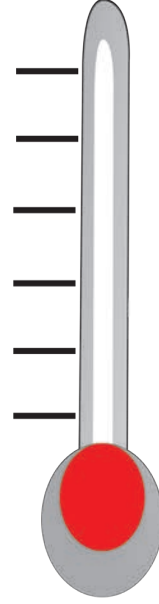
ألون دائرة الأشياء الساخنة بالأحمر وألون دائرة الأشياء
الباردة بالأزرق.

ورقة عمل ٧



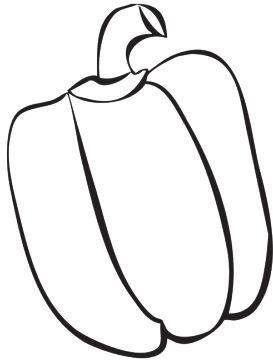
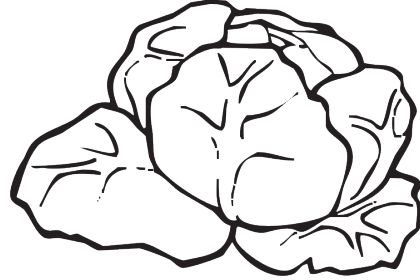
ألون مؤشر ميزان الحرارة بما يناسب درجة حرارة السائل.

ورقة عمل ٨



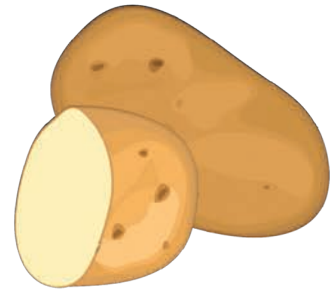
ألون من خضر فصل الشتاء ما لونه أخضر.

ورقة عمل ٩



أختارُ خضراً فصلِ الشتاءِ المناسبة لصنع الحساء اللذيذ.

ورقة عمل ١٠





أكتبُ الحرفَ الناقصَ في الكلمات.

ورقة عمل ١١

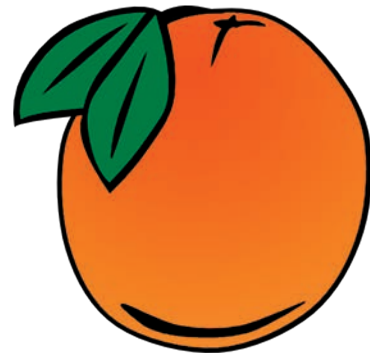
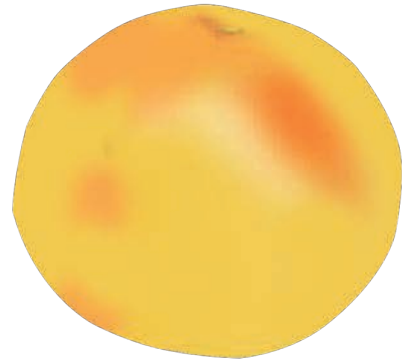
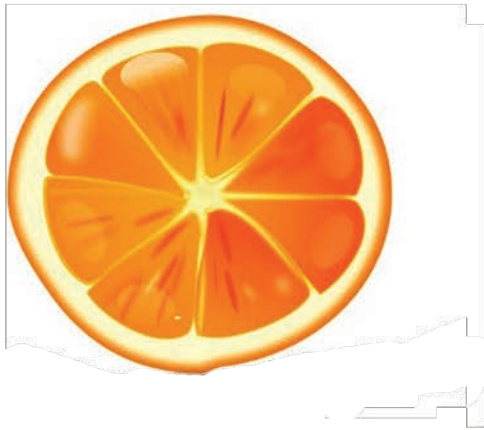
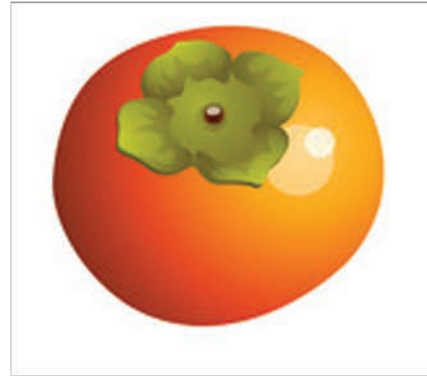
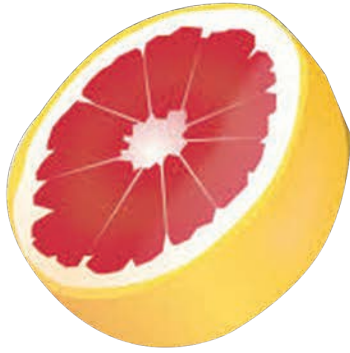
أسناني نظيفة

أسناني نظيفة



أصل كل نوعٍ من الفاكهة إلى نصفه الآخر.

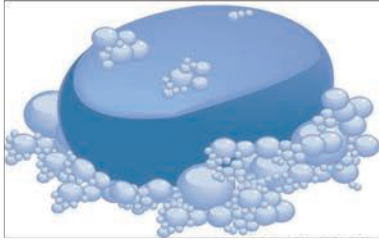
ورقة عمل ١٢





أصل شكل حرف النون بالكلمة المناسبة له.

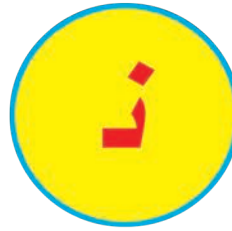
ورقة عمل ١٣



صابون.....



حبة.....



مشفة.....



طحين.....

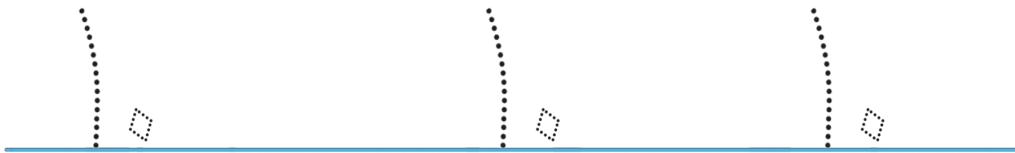
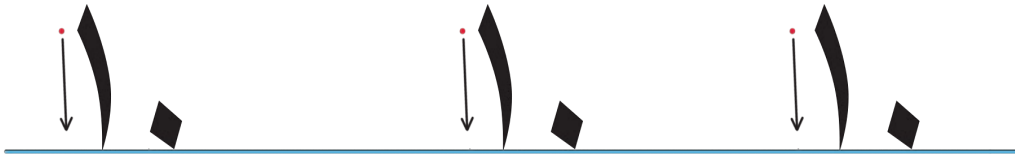
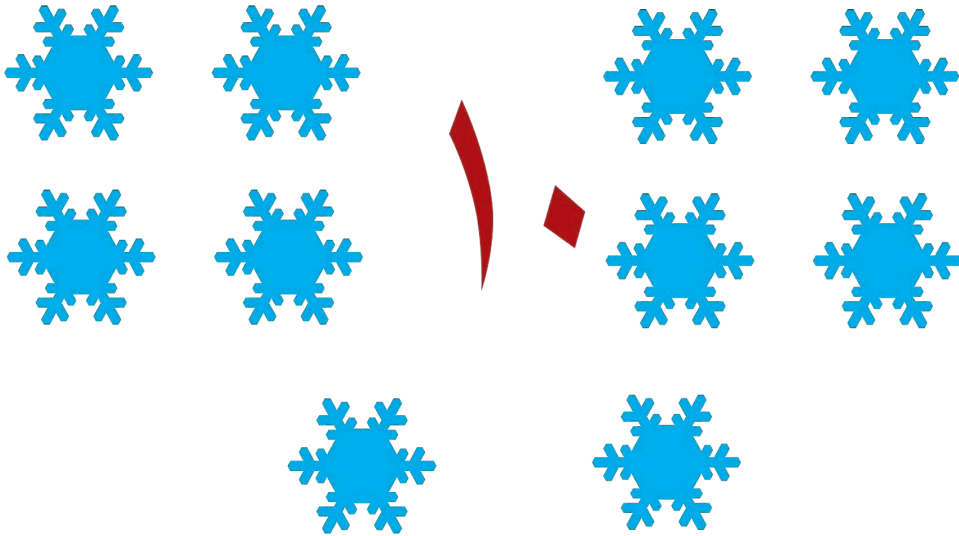




ورقة عمل ١٤

لنلون العدد عشرة (١٠).

لنكتب العدد عشرة (١٠) بالطريقة الصحيحة.





ننلون حرف النون.

ورقة عمل ١٥

نكتب حرف النون بالطريقة الصحيحة.



نسر

ن

ن

ن

ن

ن

ن

ن

ن

ن

ن

ن

ن

وطنی





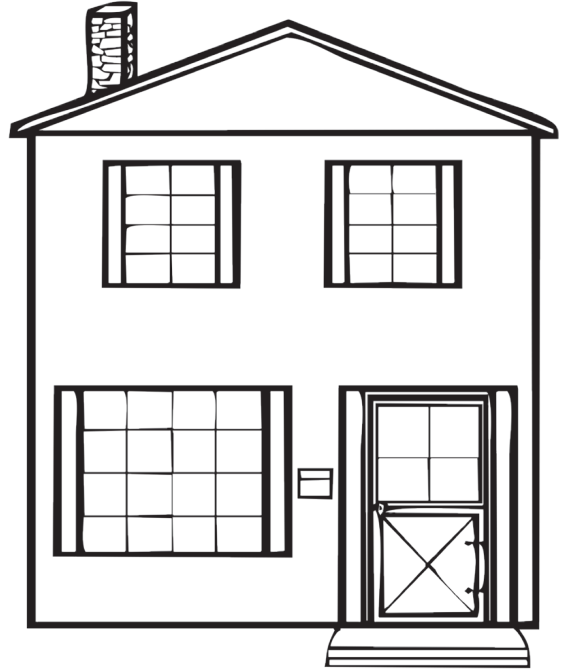
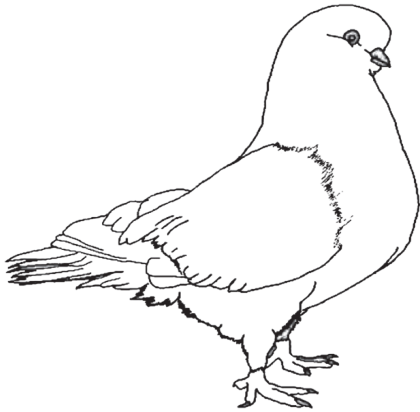
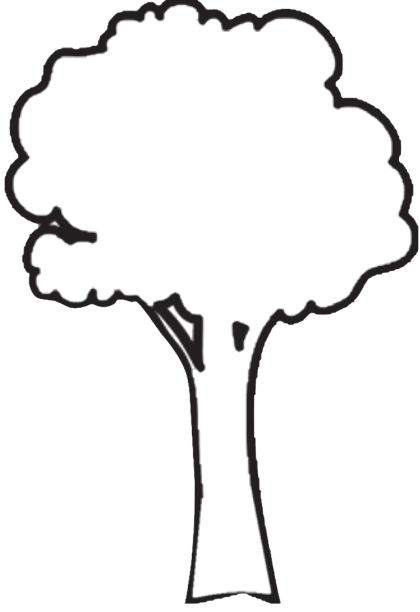
ألون كل قارة من القارات بلونٍ مختلفٍ وألون قارة آسيا
بلونٍ أصفر.

ورقة عمل ١



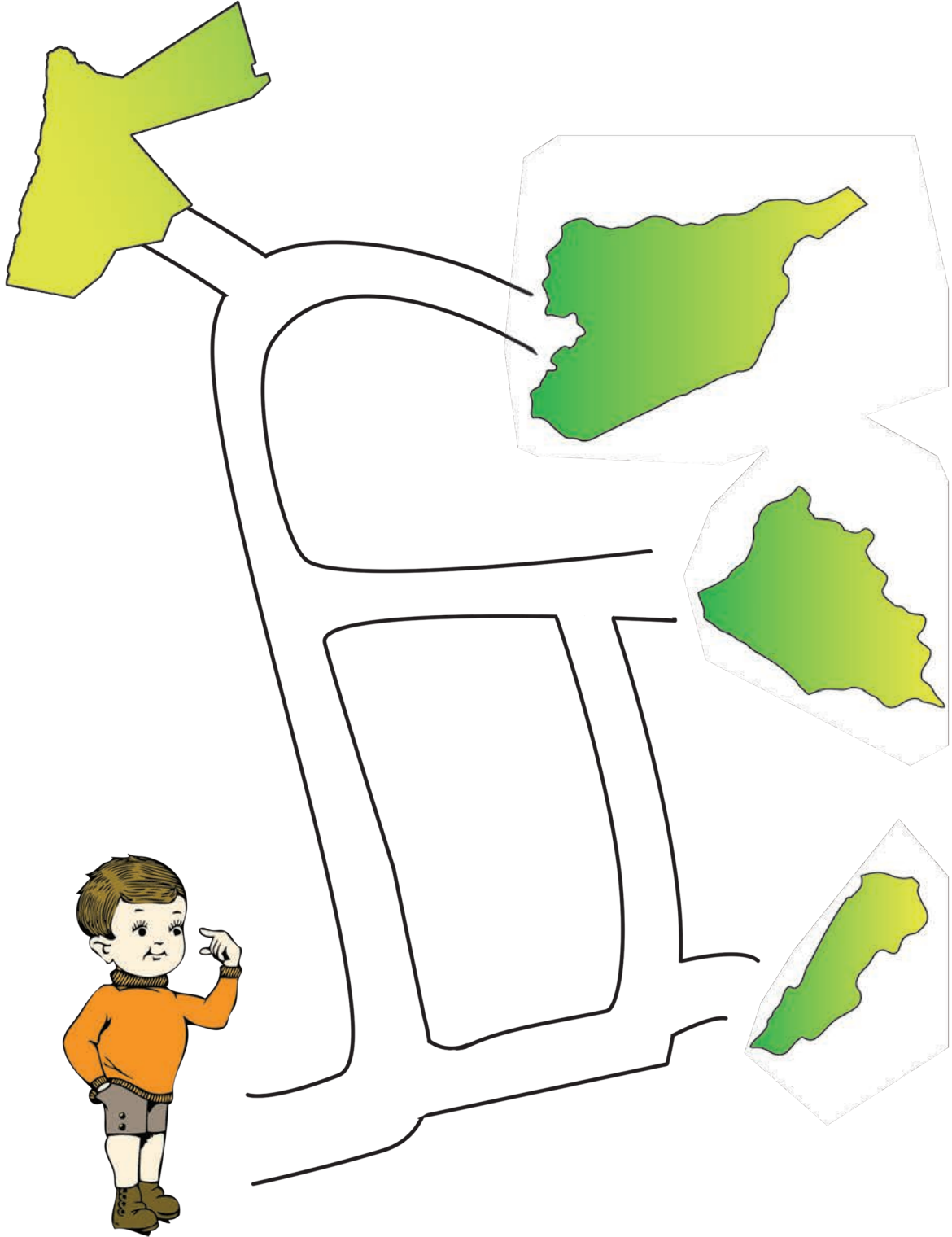
ألون صورَ الأشياءِ التي يحوي اسمُها صوتَ حرفِ الحاءِ.

ورقة عمل ٢



أساعدُ الطفلَ على الوصولِ إلى خارطةِ وطني سورية.

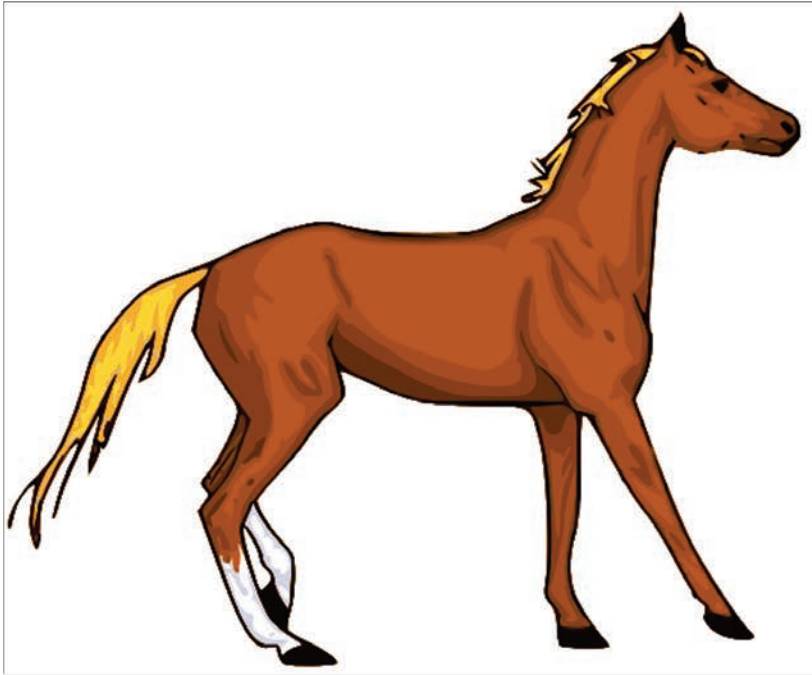
ورقة عمل ٣



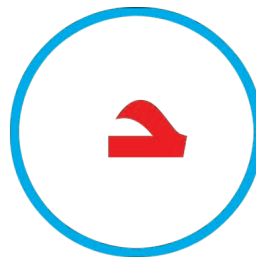
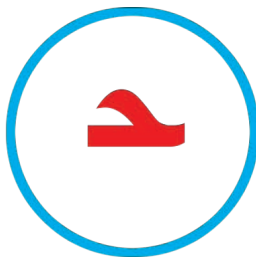


أختارُ شكلَ الحرفِ المناسبِ وأصلهُ إلى الكلمة.

ورقة عمل ٤



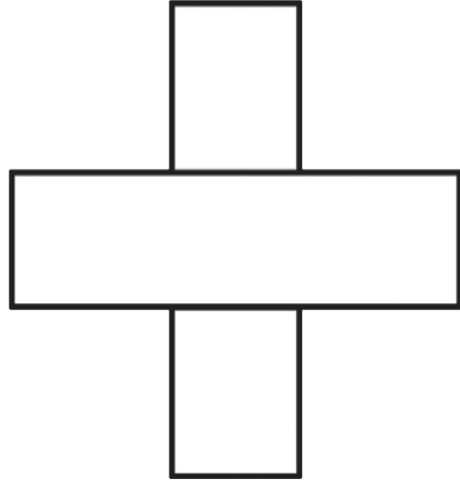
.....صان





ألون إشارة الجمعِ بلونِ أزرق، وإشارة الطرحِ بلونِ أخضر،
وإشارة التساوي بلونِ أحمر.

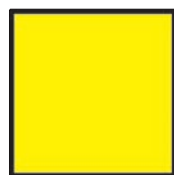
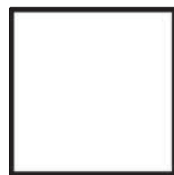
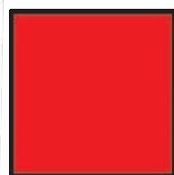
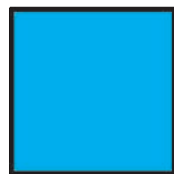
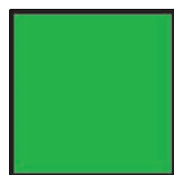
ورقة عمل ٥





أبحثُ عن ألوانِ علمِ بلادي، ثم ألونُه بها.

ورقة عمل ٦





ألون الرمز المقابل لاسم محافظتي.

ورقة عمل ٧



أصلُ بينَ الكلماتِ التي تحوي حرفَ الحاءِ وسطَ الكلمةِ.

ورقة عمل ٨

حمص

لحم

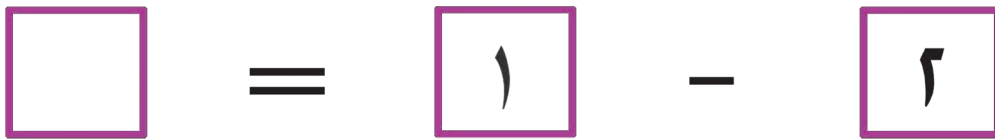
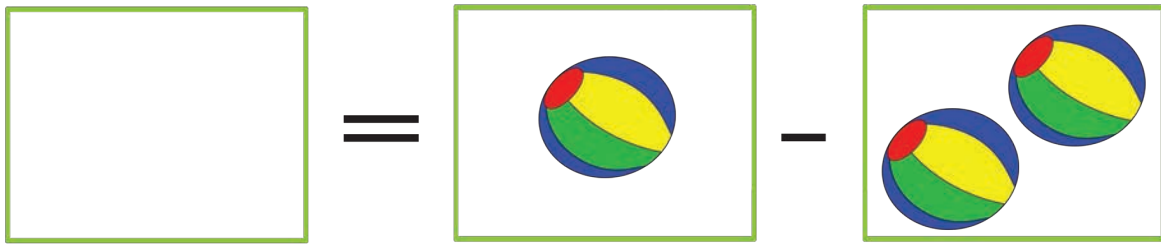
صحن

لحن

تمساح

أرسم في المجموعة عناصر تعبر عن العملية الحسابية.

ورقة عمل ٩



أحوط بخط مغلق الوثائق الرسمية التي أستطيع استخدامها
داخل وطني أو خارجه.

ورقة عمل ١٠



بطاقة شخصية

الجمهورية العربية السورية
وزارة الداخلية



الاسم : شام
النسبة : سورية
اسم الأب : وطن

اسم ونسبة الأم : عروية



محل و تاريخ الولادة: الجمهورية العربية السورية
الرقم الوطني : 0000000000

أصل شكل حرف الحاء إلى المكان المناسب في الكلمات.

ورقة عمل ١١



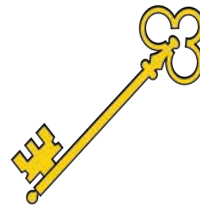
داد.....



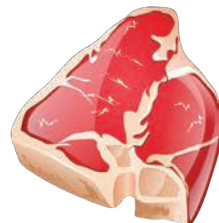
قم.....



مفتا...



لحم.....





أكتب العدد المناسب في الفراغ.

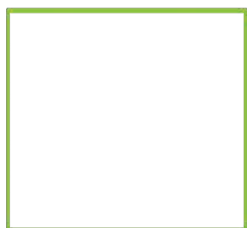
ورقة عمل ١٢



$$\square = \square + \square$$



$$\square = \square - \square$$



$$\square = \square - \square$$





أصل الطفل القادم إلى سورية بعملتنا السورية.

ورقة عمل ١٣



أصل الجندي إلى الأدوات التي يستخدمها.

ورقة عمل ١٤

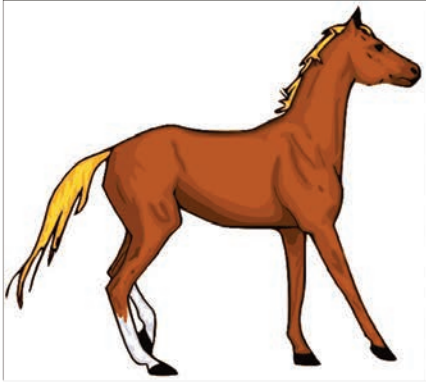




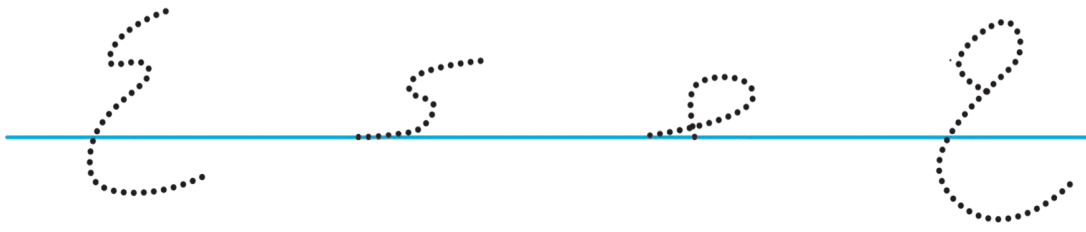
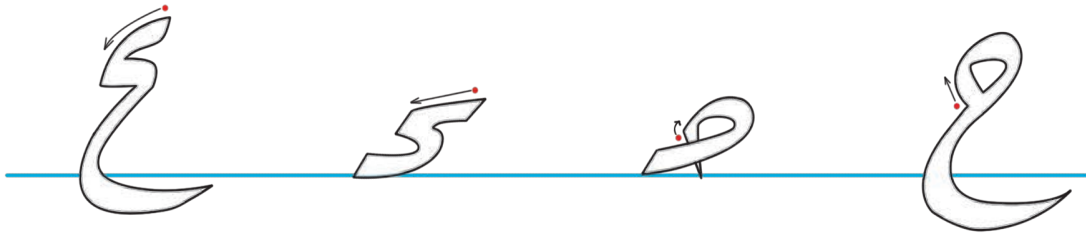
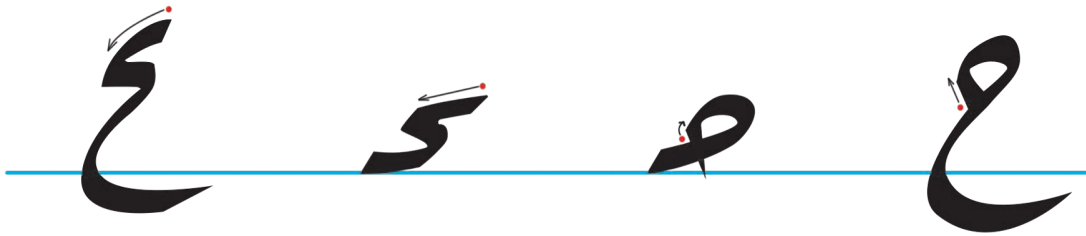
لنلون حرفَ الحاءِ.

ورقة عمل ١٥

لنكتب حرفَ الحاءِ بالطريقةِ الصّحيحةِ.



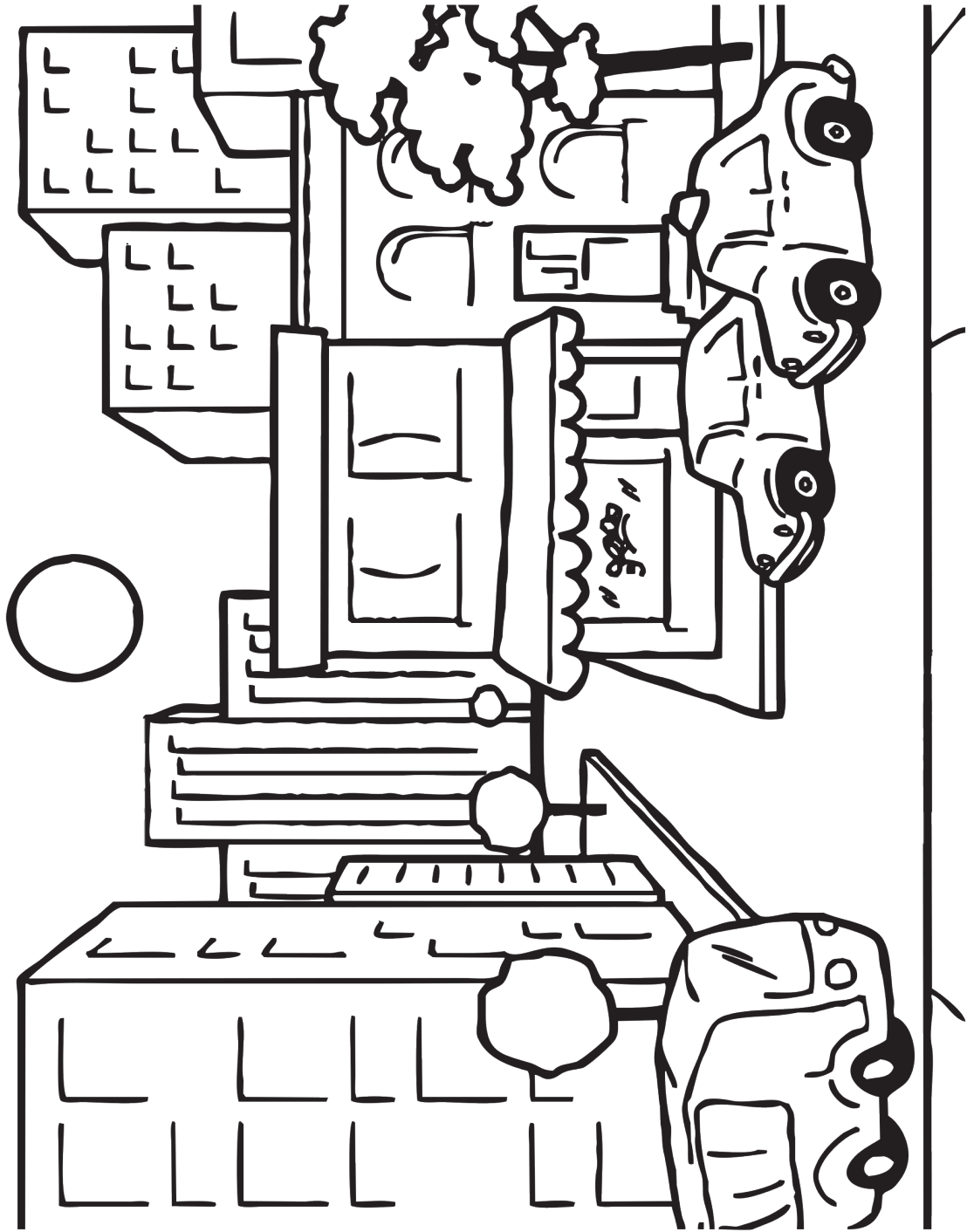
حصان





ألون مدينتي بالألوان التي أأرغب.

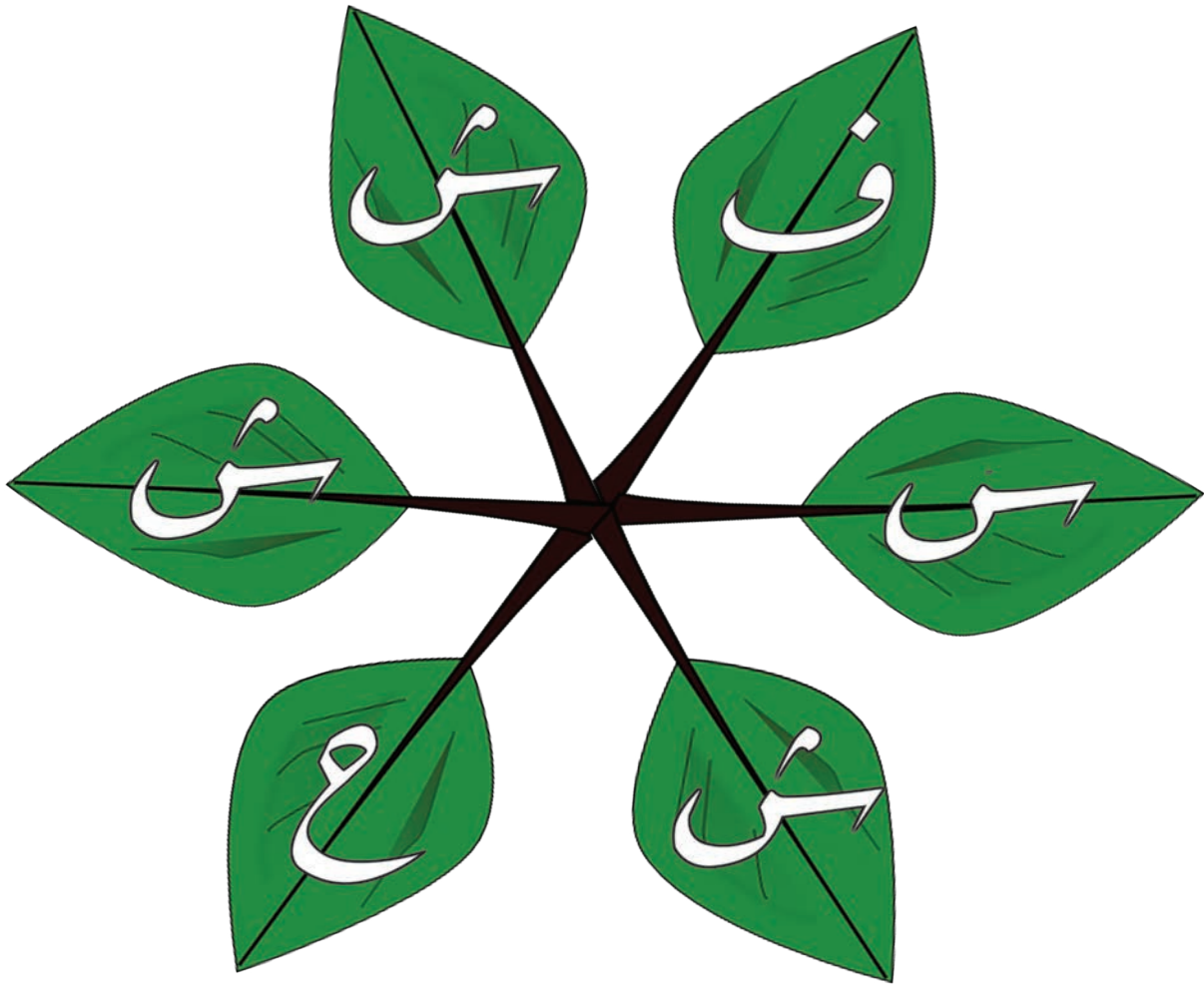
ورقة عمل ١٦





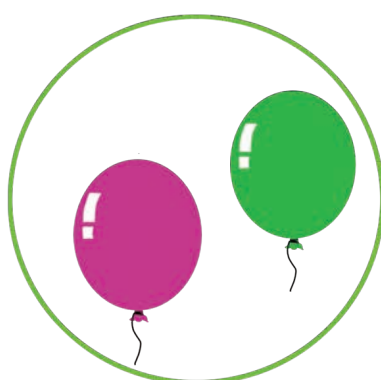
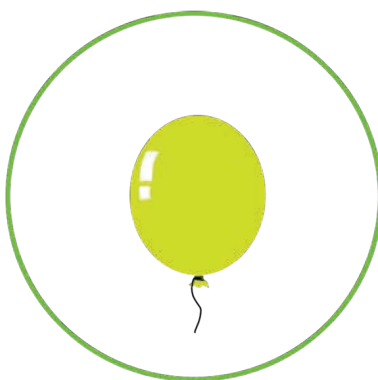
ألون حروف الشين بشكله الكامل.

ورقة عمل ١٧

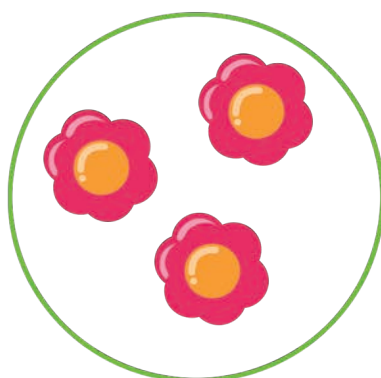
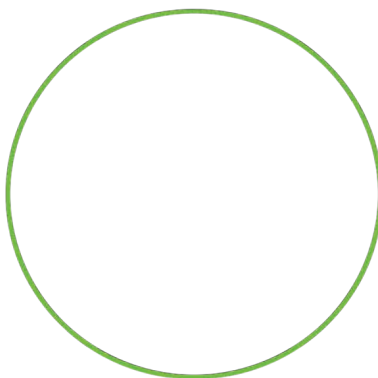
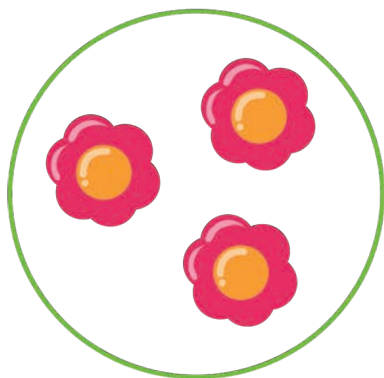


أكتب العدد الممثل لعناصر كل مجموعة لأحصل على مجموعة
فيها ثلاثة (٣) عناصر.

ورقة عمل ١٨



$$\square = \square + \square$$

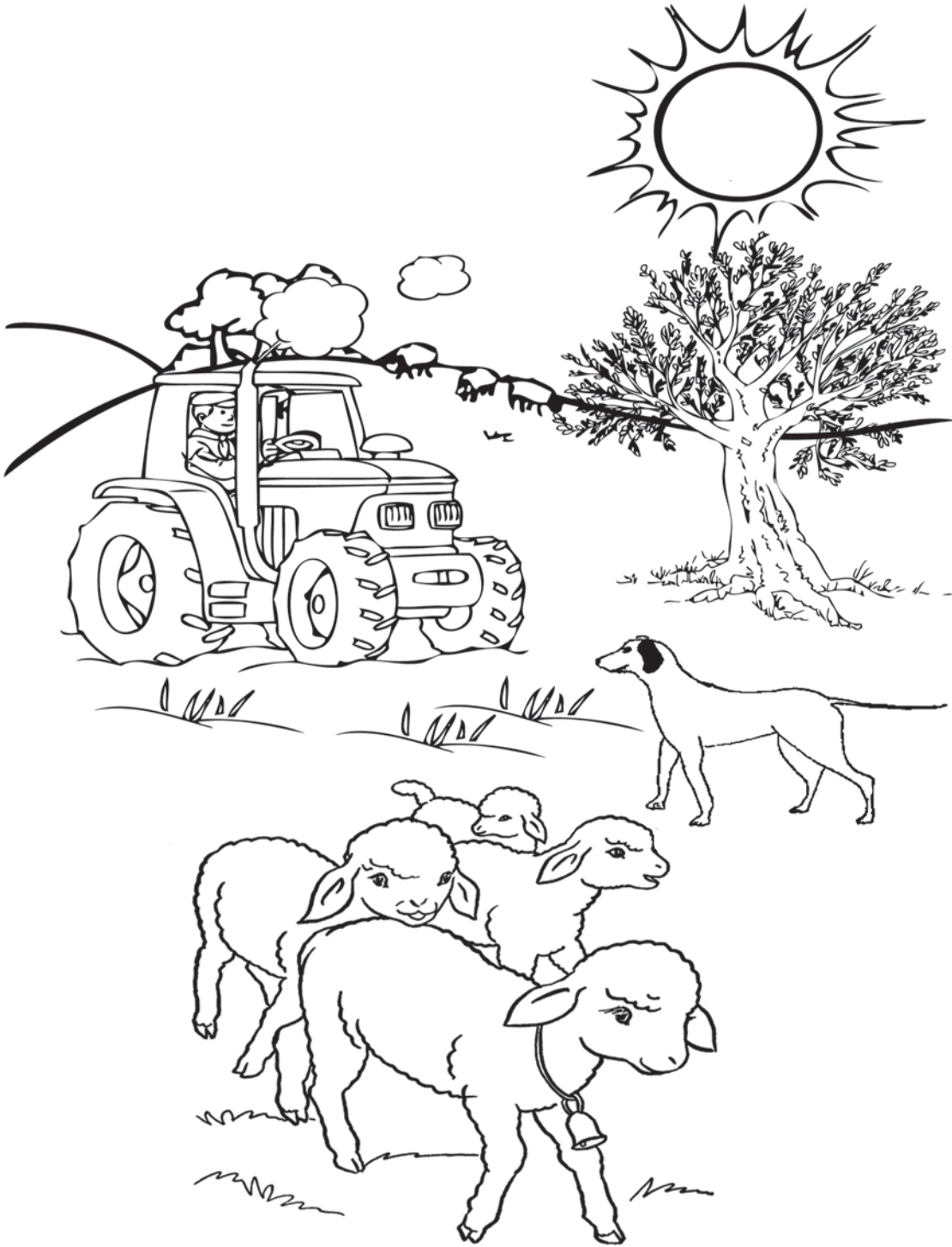


$$\square = \square + \square$$



ألون ريفي بالألوان التي أُرغب.

ورقة عمل ١٩

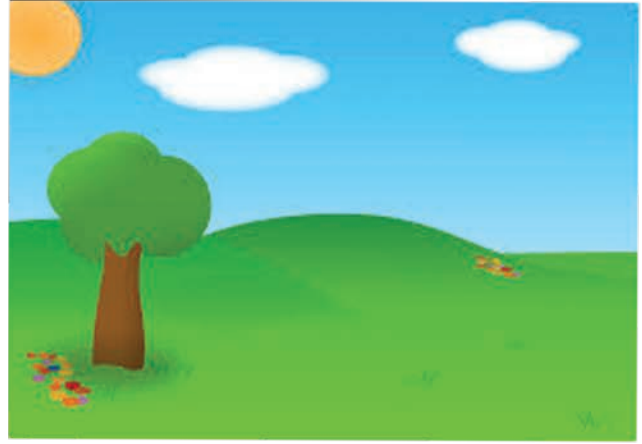


أحوظ حرفَ الشينِ في أولِ الكلمةِ بخطِّ مغلقٍ.

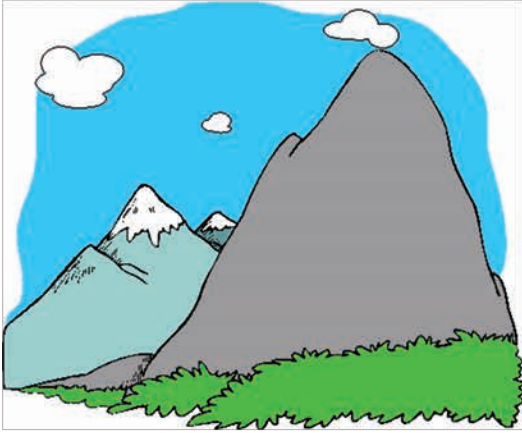
ورقة عمل ٢٠



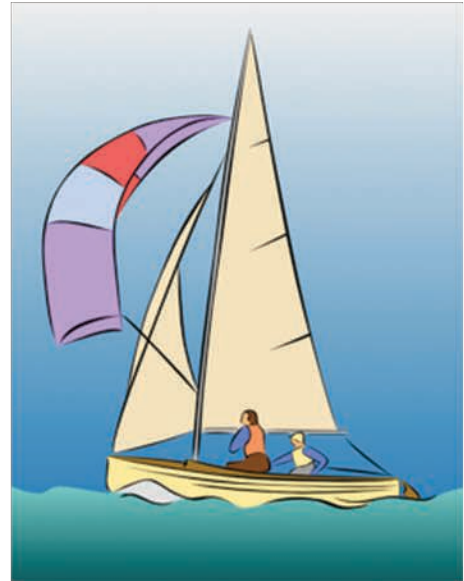
شمس



سهل



جبل

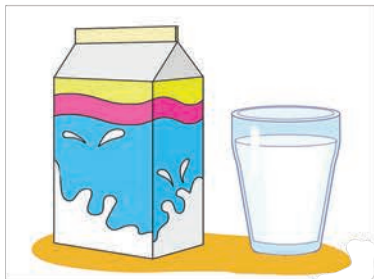


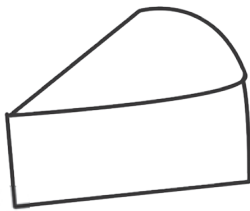
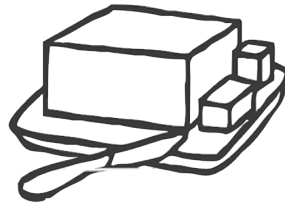
شراع



أصلُ بين المزرعةِ ومنتجاتِها المناسبةِ.

ورقة عمل ٢١



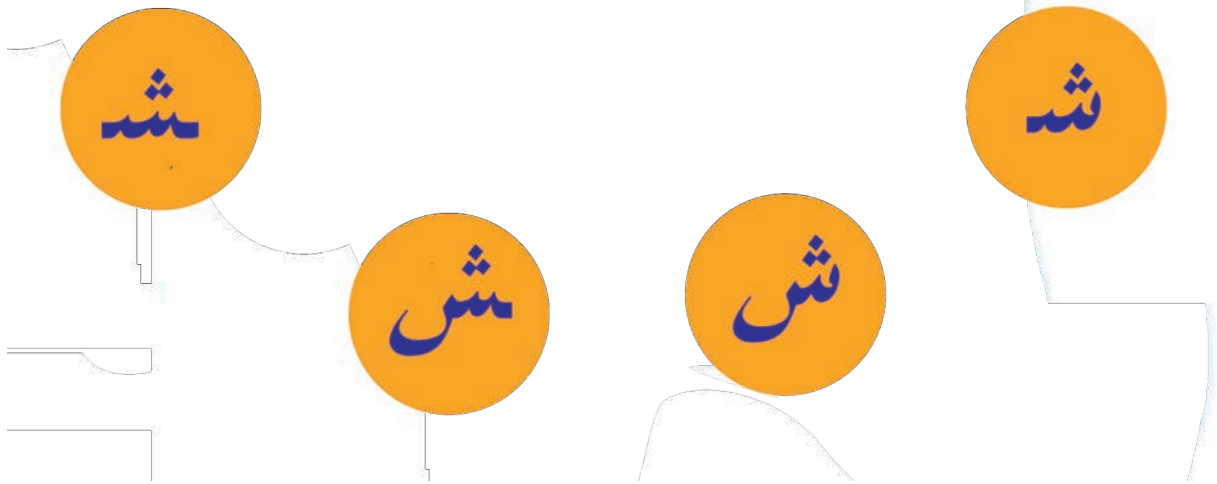


أساعدُ الشمسَ في اختيارِ شكلِ حرفِ الشينِ المناسبِ لها.

ورقة عمل ٢٣



ال...مس





أصل كل فردٍ إلى مكان عمله.

ورقة عمل ٢٤





أصلُ حرفِ الشينِ إلى مكانهِ المناسبِ.

ورقة عمل ٢٥

ش

ش

ش

ش



مس.....



م.....





أصلُ بينَ صورِ المعالمِ السياحيةِ وأسماءِ المدنِ التي
توجد فيها.

ورقة عمل ٢٦



حمص



دمشق



طرطوس

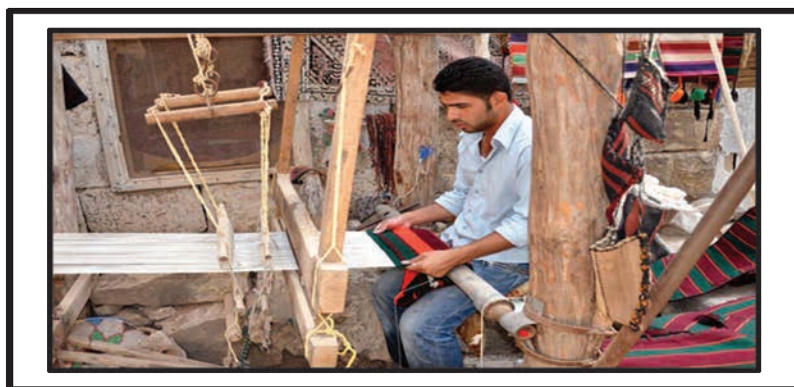


حلب



ألون إطارات صور الصناعات التقليدية في وطني.

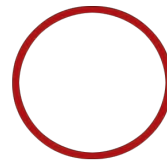
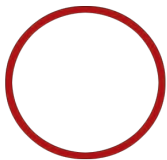
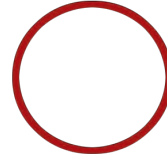
ورقة عمل ٢٧





ألون دائرة السلوك الصحيح.

ورقة عمل ٢٨





لنلوّن حرفَ الشين.

ورقة عمل ٢٩

لنكتب حرفَ الشين بالطريقة الصحيحة.



شمعة

