

٧٤- العدد ثلاثمائة وستة عشر مليوناً وخمسة وثلاثون ألفاً وأربعمائة وخمسة عشر يكتب على النحو :

- أ (٣١٦٣٥١٤٥) (ب) ٣١٦٠٣٥٤١٥
ج (٣١٦٣٥٠١٥) (د) ٣١٦٣٠٤١٥

(٧٥) أقرب ناتج لـ (٩٨١٥٩٤٨٩٠ - ٤٨١٤٦٢٠١٣) هو :

- أ (٧٠٠٠٠٠٠٠) (ب) ٦٠٠٠٠٠٠٠٠
ج (٥٠٠٠٠٠٠٠) (د) ٨٠٠٠٠٠٠٠٠

(٧٦) ناتج (٥٤٠٠٠١٧٩٦ + ٤٠٧٠٠٠٢٠٣١٥) هو :

- أ (١١٨٠٧٠١٧٩٢٥) (ب) ٩٤٧٠٠٢٠٣١
ج (٤١٢٤٠٠٢٢١١١) (د) ١١٨٧٠٠٢٠٣١

٧٧- ناتج جمع عدد فردي مع عدد زوجي هو :

- أ (عدد فردي) (ب) صفر
ج (عدد زوجي) (د) لا شيء مما ذكر

٧٨- يمكن إيجاد حاصل الضرب ٩٢×١٠٨ بإحدى الطرق التالية :

- أ ($١٠٨ \times (٨ - ١٠٠)$) (ب) ٩٢×١٠٨
ج ($٩٢ \times (٨ + ١٠٠)$) (د) جميع ما ذكر

٧٩- العدد ٩١١٠٠ يقبل القسمة على :

- أ (١٠٠٠) (ب) ١٠ و ١٠٠
ج (١٠، ١٠٠، ١٠٠٠) (د) لا شيء مما ذكر

(٨٠) المضاعف المشترك الأصغر للعددين ٤٥ و ٦٠ هو :

- أ (١٥) (ب) ٤٥
ج (٦٠) (د) ١٨٠

٨١- ناتج تقريب العدد ٨,٤٢٩ لأقرب جزء من المائة هو :

- أ (٨,٤٠) (ب) ٨,٤٢
ج (٨,٤٣) (د) ٨,٠٠

٨٢ - الكسر $\frac{5}{9}$:

- أ (أصغر من $\frac{3}{7}$)
 ب (أكبر من $\frac{1}{4}$)
 ج (يساوي $\frac{3}{7}$)
 د (اصغر من $\frac{1}{4}$)

٨٣ - الكسر $\frac{2}{3}$ يكافئ :

- أ ($\frac{7}{9}$)
 ب ($\frac{8}{12}$)
 ج ($\frac{4}{6}$)
 د (جميع ما ذكر)

٨٤ - نصف الثلاثة أخماس هو :

- أ ($\frac{11}{10}$)
 ب ($\frac{1}{4} \div \frac{3}{5}$)
 ج ($\frac{3}{10}$)
 د ($\frac{2}{10}$)

٨٥ - ناتج ضرب (٤,٢٠ × ٣,١) هو :

- أ (٦٠,٤)
 ب (٦٣,٢٤)
 ج (٦٣,٤)
 د (٦٠,٢٤)

٨٦ - حجم خزان ماء مكعب الشكل طول ضلعه متران هو :

- أ ($٢م٤$)
 ب ($٢م٦$)
 ج ($٢م٨$)
 د ($٢م٢$)

٨٧- أرض مساحتها ٤ كم^٢ فإن مساحتها بالمتري المربع هي :

- (أ) ٤٠٠٠ م^٢ (ب) ٤٠٠٠٠ م^٢
(ج) ٤٠٠٠٠٠ م^٢ (د) ٤٠٠٠٠٠٠ م^٢

٨٨- حول $1 \frac{1}{5}$ إلى نسبة مئوية :

- (أ) ٢٠ % (ب) ٤٠ %
(ج) ١٢٠ % (د) ١٤٠ %

٨٩- زكاة مال قدره (٨٤٥٠٠) ريال حال عليه الحول هي :

- (أ) ٢٥٠٠ ريال (ب) ٢١١٢ ريال
(ج) ٢٥٠٠,٥ ريال (د) ٢١١٢,٥ ريال

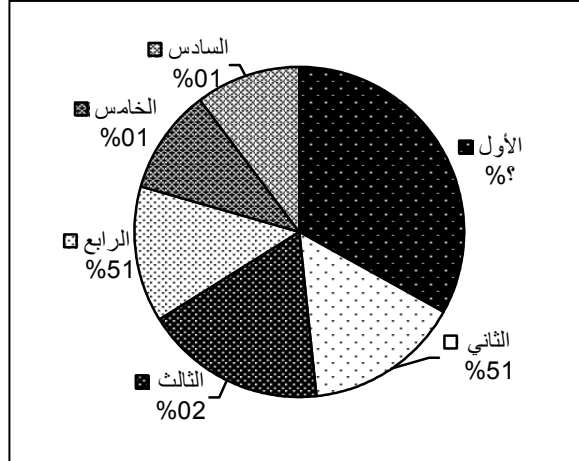
٩٠- متوسط أعمار خمسة طلاب في المرحلة الابتدائية أعمارهم : ٨ ، ١٠ ، ٩ ، ١٢ ، ١١ هو :

- (أ) ٨ (ب) ٩
(ج) ١٠ (د) ١١

٩١- إذا كان وزن قطعة حديدية ٣ كيلو غرامات و ٦٠٠ غرام فإن وزن ثلاث قطع من النوع نفسه هو :

- (أ) ٩,٩ كغم (ب) ١٠,٨ كغم
(ج) ٩,٠٨ كغم (د) ١٠,٩ كغم

٩٢ - إذا كان الشكل التالي يمثل نسب أعداد طلاب صفوف مدرسة فيها ٢٤٠ طالباً ، فإن عدد طلاب الصف الأول الابتدائي هو :



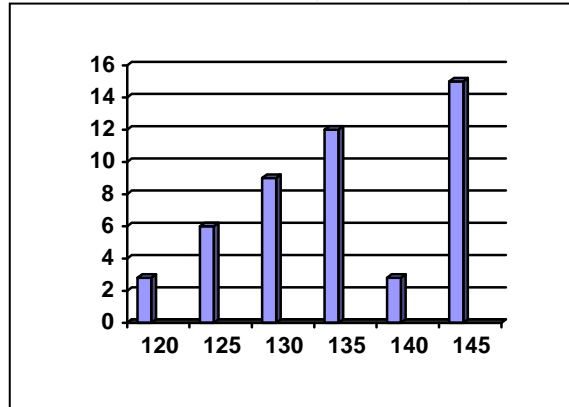
(ب) ٧٢

(أ) ٤٨

(د) ٢٤

(ج) ٣٦

٩٣ - إذا كان الشكل التالي يمثل أطوال تلاميذ أحد الصفوف ، فإن عدد التلاميذ الذين طول الواحد منهم ١٣٥ سم فأكثر هو :



(ب) ٣

(أ) ١٢

(د) ٣٠

(ج) ١٥