



وزارة التعليم  
Ministry of Education

# دفتر العلوم

الصف الأول ابتدائي  
الفصل الدراسي الأول ١٤٤٧هـ

اسم الطالبة: .....

معلمة المادة: أمل الزهراني



1

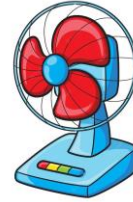
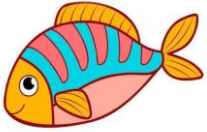


## مهارات مادة العلوم للصف الأول ابتدائي الفصل الدراسي الأول ١٤٤٧هـ

م	المهارة	التقييم		ملاحظات	توقيع ولي الأمر
		اتقن	لم يتقن		
١	التعرف على المخلوقات الحية والأشياء غير الحية وتصنيفها.				
٢	التعرف على الأجزاء الرئيسية للنبات من خلال قراءة مجموعة من الصور مع ذكر الوظيفة.				
٣	تحديد أهمية الأزهار والثمار للنبات.				
٤	ترتيب دورة حياة نبات ما.				
٥	تصنيف الحيوانات حسب أنواعها.				
٦	تحديد ما تحتاجه المخلوقات الحية لتعيش وتنمو.				
٧	تصنيف الحيوانات وفقاً لنوع طعامها.				
٨	تسمية المكان الذي تعيش فيه المخلوقات الحية.				
٩	وصف مواطن اليابسة من خلال قراءة مجموعة من الصور وعمل نموذج لموطن بيئي ما.				
١٠	وصف أحد المواطن المائية وعمل ملصق له.				
١١	تعداد بعض موارد الأرض الطبيعية.				
١٢	ذكر بعض الاستخدامات للموارد الطبيعية.				
١٣	استنتاج مفهوم التلوث من خلال قراءة مجموعة من الصور.				
١٤	تطبيق بعض طرق المحافظة على الموارد الطبيعية في البيئة المحلية.				

١

اضع دائرة على الأشياء الحية:



٢

تحتاج المخلوقات الحية الى:



الماء



الغذاء



المفتاح



الهواء



المقص

٣

تحتاج النباتات الى:

الشمس والماء والهواء.

القلم والكتاب.



# 1 الواجب المنزلي

ألصق صوراً او ارسم بعض المخلوقات الحية وأشياء غير حية.

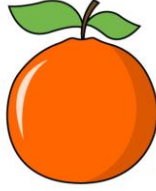
أشياء غير حية

مخلوقات حية





١ أصل بين الصورة والكلمة المناسبة:



الأوراق الجذور الساق الازهار الثمار

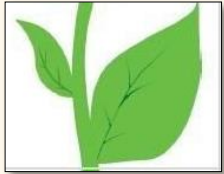
٢ أصل بين جزء النبات ووظيفته:

الجذور



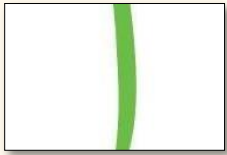
تحمل الأوراق وتنقل الماء والغذاء الى بقية النبات

الأوراق



تثبت النبات في التربة

الساق



تستخدم ضوء الشمس والهواء والماء لتصنع الغذاء



## 2 الواجب المنزلي

ألصق صوراً او ارسم أجزاء النبات المختلفة.



١ اختار الإجابة الصحيحة واحوطها بدائرة:

١- جزء من أجزاء النبات يكون البذور:



الزهرة

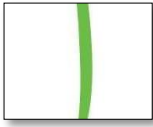


الجدور



الساق

٢- جزء النبات الذي ينبت ثم ينمو ويصبح نبات جديد:



الساق



البذور



الأوراق

٣- جزء النبات الذي يحمي البذور:



الثمرة



الجدور



الساق

٢ أرتب دورة حياة النبات:



## 3 الواجب المنزلي

ألصق صوراً او ارسم دورة حياة نبات .





١ اختار الإجابة الصحيحة واحوطها بدائرة:



١- نبات يعيش في الصحراء:



الغابة



الصحراء

٢- مكان جاف قليل النباتات:



٣- نبات يعيش في الغابة:



الغابة



الصحراء

٤- مكان رطب حار أو بارد فيه نباتات كثيرة:



# 4

## الواجب المنزلي

ألصق صوراً أو ارسم نباتات تعيش في الصحراء ونباتات تعيش في الغابة.

نباتات الغابة

نباتات الصحراء



اختار الإجابة الصحيحة :

١

١- حيوانات تلد وتعتني بصغارها ويغطي جسمها الشعر او الفرو او الصوف:

الطيور	الثدييات	الزواحف
		

٢- حيوانات يغطي اجسامها الريش ولها منقار ورجلان:

الثدييات	الاسماك	الطيور
		

٣- حيوانات لها جلد جاف ويغطي جسمها حراشف:

الطيور	الزواحف	الثدييات
		

٤- حيوانات تستطيع العيش في الماء وعلى اليابسة:

الأسماك	الثدييات	البرمائيات
		

٥- حيوانات تعيش في الماء ولها زعانف تساعد على السباحة وخياشيم للتنفس:

الثدييات	الزواحف	الأسماك
		

٦- حيوانات تتكون اجسامها من ثلاث أجزاء ولها ست أرجل:

الحشرات	الطيور	الزواحف
		

5

## الواجب المنزلي

ألصق صوراً او أرسم حيواني المفضل.





١ أصل كل حيوان بحاجته المناسبة له:

تساعد الطيور على الطيران  
للبحث عن طعامها

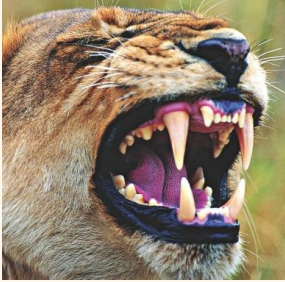
الخياشيم

تساعد الأسماك على التنفس في  
الماء

الدلافين

تعيش في المحيط ولها رتتان

الأجنحة



٢ أصل كل صورة بما يناسبها:

اكلات الأعشاب



اكلات اللحوم



# 6

## الواجب المنزلي

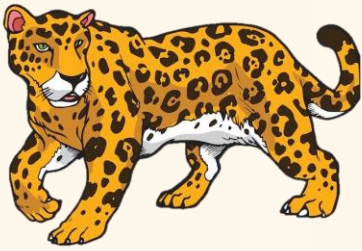
ألصق صوراً او أرسم أسنان النمر وأسنان الحصان.



١ أصل كل حيوان بموطنه المناسب له:



الصحراء



المنطقة العشبية



الغابة



7

الواجب المنزلي

ألصق صوراً او أرسم نموذجاً للغابة.





١ أصل كل حيوان بموطنه المناسبة له:



البحيرة



المحيط



٢ أصل كل عبارته بما يناسبها:

مياه عذبة

البحيرة

مياه مالحة

المحيط



# 8

## الواجب المنزلي

ألصق صوراً او أرسم مخلوقات حية تعيش في موطن البحيرة والمحيط.



١ اضع دائرة على الإجابة الصحيحة:

١- أي الموارد الطبيعية التالية مهم للنبات؟



٢- أي الأشياء التالية يعد مورد طبيعي؟



٣- أي مما يلي مصنوع من خشب الأشجار؟



٤- أي الأشياء التالية نستخرج منه الصوف؟



9

الواجب المنزلي

ألصق صوراً او أرسم موارد طبيعية.



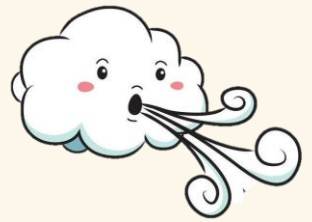


١ اضع دائرة على الإجابة الصحيحة:

١- أي الموارد الطبيعية التالية تستخدم للشرب والوضوء؟



٢- أي الموارد الطبيعية التالية نحتاجها لكي نتنفس ونعيش؟



٢ أصل كل صورة بما يناسبها:



تلوث الهواء



تلوث الماء



٣ اضع علامة صح او خطأ:

التلوث يسبب الامراض للإنسان  
والمخلوقات الحية ( )



١

أصل كل عبارة بما يناسبها:

إطفئ الأنوار عند عدم الحاجة لها



الترشيد

١- استخدام الأشياء مرة أخرى بصورة جديدة.



إعادة الاستخدام

٢- هو التقليل من استخدام الشيء.



التدوير

٣- يعني صنع شيء جديد من شيء قديم.





وزارة التعليم  
Ministry of Education

واخيبييراًاً  
تم بحمد الله ورعايته



كل اعمالى هي ملك لك اختى المعلمة واخي  
المعلم ولطلابكم

لا احلل استخدام أي عمل لي لغرض التجارة  
واللي اصيده ياويله



اذا استفدت من هذا الملف  
اذكرونى بدعوة حلوة  
اختكم  
أمل الزهراني