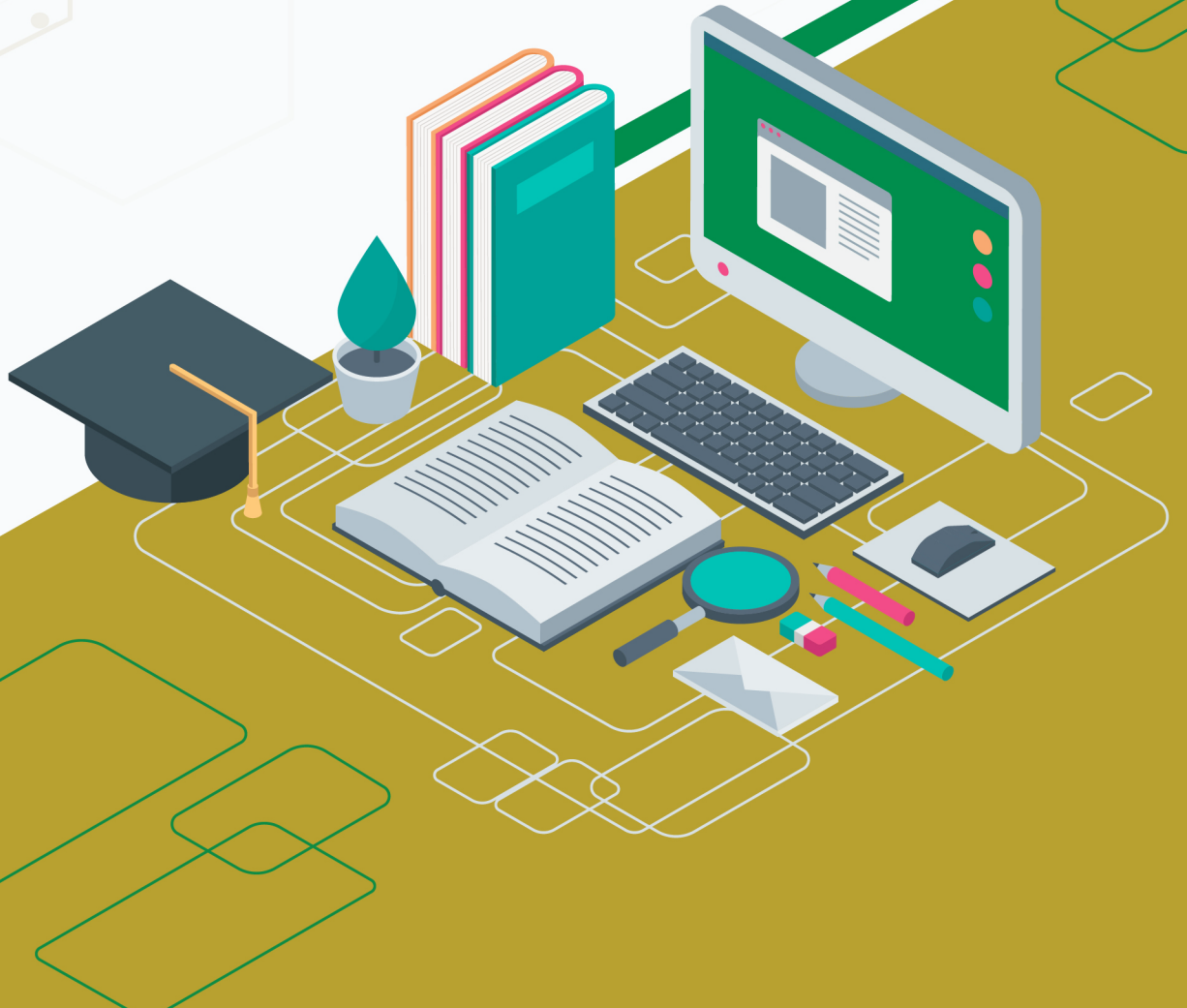


# نظام إدارة التعلم الإلكتروني

## دليل الطالب

# تقديم الاختبارات



# تقديم الاختبارات

للوصل إلى الاختبارات انقر على "الاختبارات" من قائمة المقرر الدراسي  
ستظهر لك صفحة الاختبارات قم باختبار الاختبار بالنقر عليه (مثلاً : الاختبار الدوري الأول )



تظهر لك صفحة الارشادات قبل بداية الاختبار اقرأها بعناية و تحقق من اتصالك بالإنترنت  
قبل بدء الاختبار



## عند بدء الإختبار تظهر لك اسئلة الامتحان قم بالإجابة عليها ضمن نطاق الوقت المحدد لإنهاء الإختبار

إجراء الإختبار: الإختبار الدوري الأول

معلومات الإختبار

الوصف

إرشادات

معلومات إضافية: يسمح هذا الإختبار بمحاولات متعددة  
فرض الإنهاء: يمكن حفظ هذا الإختبار واستئنافه لاحقاً

ب حالة إرسال الأسئلة:

### معلومات الإختبار ومدته الزمنية

### السؤال الأول

السؤال 1

2 درجات

حفظ الإجابة

In computer security , ..... means that computer system assets can be modified only by authorized parties

Confidentiality .1

Availability .2

انقر فوق "حفظ وإرسال" للحفظ والإرسال، وانقر فوق "حفظ كل الإجابات" لحفظ كل الإجابات.

حفظ الإجابة

حفظ كل الإجابات

بعد الإجابة على جميع الأسئلة انقر فوق "حفظ وإرسال" للحفظ والإرسال. وانقر فوق "حفظ كل الإجابات" لحفظ كل الإجابات

السؤال 1

2 درجات

حفظ الإجابة

In computer security , ..... means that computer system assets can be modified only by authorized parties

Confidentiality .1

Availability .2

Authenticity .3

Integrity .4

السؤال 2

2 درجات

حفظ الإجابة

Email Attachments is not a potential risk to the network security

صواب

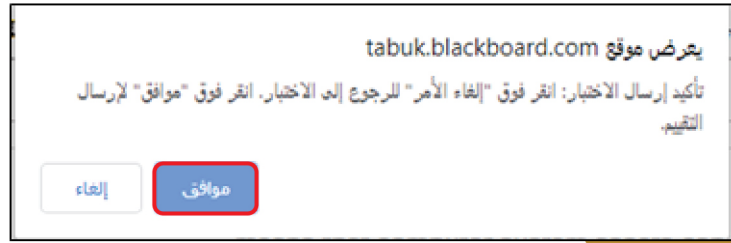
خطأ

انقر فوق "حفظ وإرسال" للحفظ والإرسال، وانقر فوق "حفظ كل الإجابات" لحفظ كل الإجابات.

حفظ الإجابة

حفظ كل الإجابات

## وستتلقى رسالة تأكيد انقر على موافق في حالة الرغبة بتسليم الاختبار او الغاء في حالة الرغبة بالعودة إلى الاسئلة ومراجعتها



### انقر على موافق لمراجعة النتائج

ويمكنك معرفة درجاتك في أحد الاختبارات بعد إكماله مباشرة ، إذا تم تقدير كل الأسئلة تلقائيًا ونشر مدرسك هذه المعلومات. يمكن أن يختار مدرسك تاريخًا مستقبليًا لنشر درجات الاختبار، وذلك للسماح لزملائك في الفصل بالخضوع للاختبار

