



♥ سلسلة التجميع التعليمي ♥

القناة الرئيسية: T.me/BAK111

بوت الملفات العلمي @Ob_Am2020bot



للتواصل

T.me/BAK117_BOT

نموذج امتحاني لمادة علم الاحياء(الوحدة الاولى + وراثه).....للمدرسة : لمى نصيرات /حديث

اولا: اختر الاجابة الصحيحة فيما يلي وانقلها الى ورقة اجابتك :

1- احد المستقبلات التالية أداة الحس فيها اهداب الخلية الحسية :

| | | | |
|-------------------|--------------------|--------------------|----------------------|
| المستقبلات الشمية | المستقبلات الذوقية | المستقبلات البصرية | جميع الاجابات مغلوطه |
|-------------------|--------------------|--------------------|----------------------|

2- اذا كان معدل تركيز الاوكسين في جذر نبات (5) -10 فإن تركيز الانظيمات في هذا النبات :

| | | | |
|-------|-------|----------------|---------------|
| يزداد | ينخفض | يزداد ثم ينخفض | يبقى على حاله |
|-------|-------|----------------|---------------|

3- يقع المستقبل النوعي لهرمون ال MSH في؟

| | | | |
|-----------|------------|-------------------|---------------------|
| في النواة | في الهيولى | في الغشاء الهيولى | جميع الاجابات صحيحة |
|-----------|------------|-------------------|---------------------|

4- النمط الوراثي الذي يعطي اللون الافتح لحبوب القمح هو؟

| | | | |
|--------------|--------------|--------------|--------------|
| R1R1R2R2R3R3 | R1r1r2r2r3r3 | R1r1R2r2R3r3 | R1R1R2R2R3R3 |
|--------------|--------------|--------------|--------------|

5- احد المواد التالية لها دور في انتشار البذور؟

| | | | |
|------------|----------------|------------|---------------|
| الاوكسينات | السايتوكينينات | الجبرلينات | حمض الابسيسيك |
|------------|----------------|------------|---------------|

6- الزمن الاقصر الذي لايزال عنده الريبواز فعلا ؟

| | | | |
|--------------|----------------------|---------------|----------|
| الزمن المفيد | الزمن المفيد الاساسي | زمن الاستنفاد | الريبواز |
|--------------|----------------------|---------------|----------|

7- يرسل ADH اشارة؟

| | | | |
|--------|--------|--------------|--------------|
| مشبكية | صماوية | نظيرة صماوية | عصبية صماوية |
|--------|--------|--------------|--------------|

8- يقع الحصين في؟

| | | | |
|--------------------|-------------------------|-----------------------|------------------|
| ارضية البطن الثالث | ارضية البطنين الجانبيين | قاعدة كل نصف كرة مخية | تحت الجسم الثفني |
|--------------------|-------------------------|-----------------------|------------------|

9- احد النواقل العصبية التالية يفرز عند شعورك بفرحة النجاح؟

| | | | |
|---------------|------------|----------|-----------|
| الاستيل كولين | الغلوتامات | المادة P | الدوبامين |
|---------------|------------|----------|-----------|

10- تكون معظم حالات الاجهاض في الاشهر الثلاثة الاولى من الحمل بسبب؟

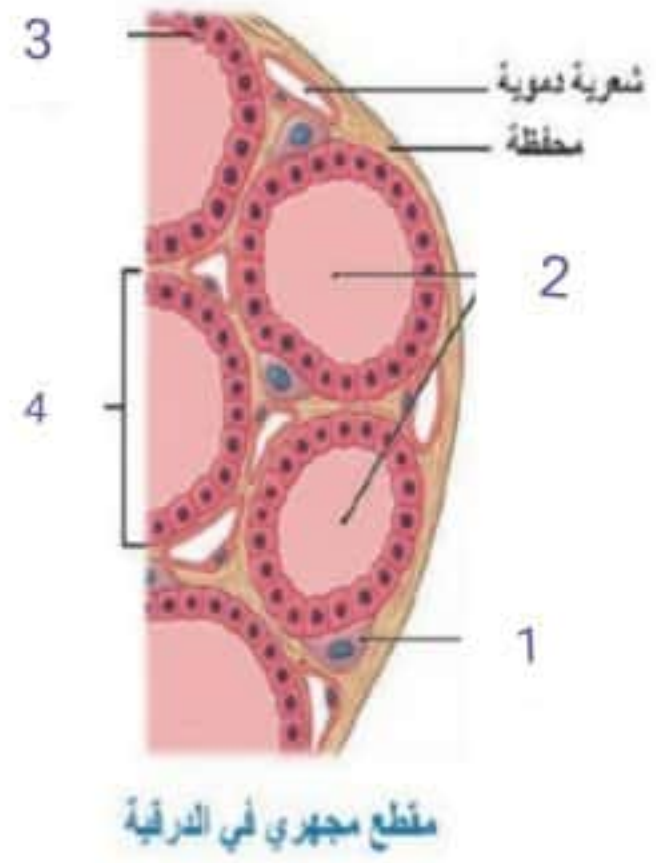
| | | | |
|---------------------|---------------------|---------------------|----------------------|
| الاضطرابات البنيوية | تعدد الصيغة الصبغية | استبدال نيكلووتيدات | جميع الاجابات مغلوطه |
|---------------------|---------------------|---------------------|----------------------|

ثانيا: اجب عن الاسئلة التالية :

1- اكتب المسميات المناسبة للارقام المشار اليها في الرسمه المجاورة

1.....2.....3.....4.....

نموذج امتحاني لمادة علم الاحياء(الوحدة الاولى + وراثه).....للمدرسة : لمى نصيرات /حديث



2- ما تأثير افراز المسمى رقم 1 على نسيج العظم؟

2- اذكر وظيفة واحدة لكل مما يلي :

السايتوكينيناتالاستنشاق في عملية التنفس.....

التلقيح الراجع السليبي

3- حدد بدقة موقع كلا مما يلي : الاليل المرضي لمرض هنتغتونقنوات التوبوب

الكيميائية الخلايا التابعةعصبونات هرمية الشكل

الاصبغة البصرية..... الكوة القوقعية

4- رتب بدقة عناصر القوس الانعكاسية عند شم رائحة طعام شهية؟

ثالثا: اعط تفسيراً علمياً لكل مما يلي :

1- زيادة مرونة الجدار الخلوي.....

2- تصبح عدسة الجسم البلوري غير نفوذه للضوء.....

3- سبب طفرة مرض فقر الدم المنجلي.....

4- الاعراس دوماً نقيه.....

5- الشعور بالبروده اولا عندما تمسك قطعة ثلج ثم تشعر بالألم؟

رابعا: حل المسألة الوراثية التالية :

وضع دجاج للتزواج في اقفاص كما يلي :

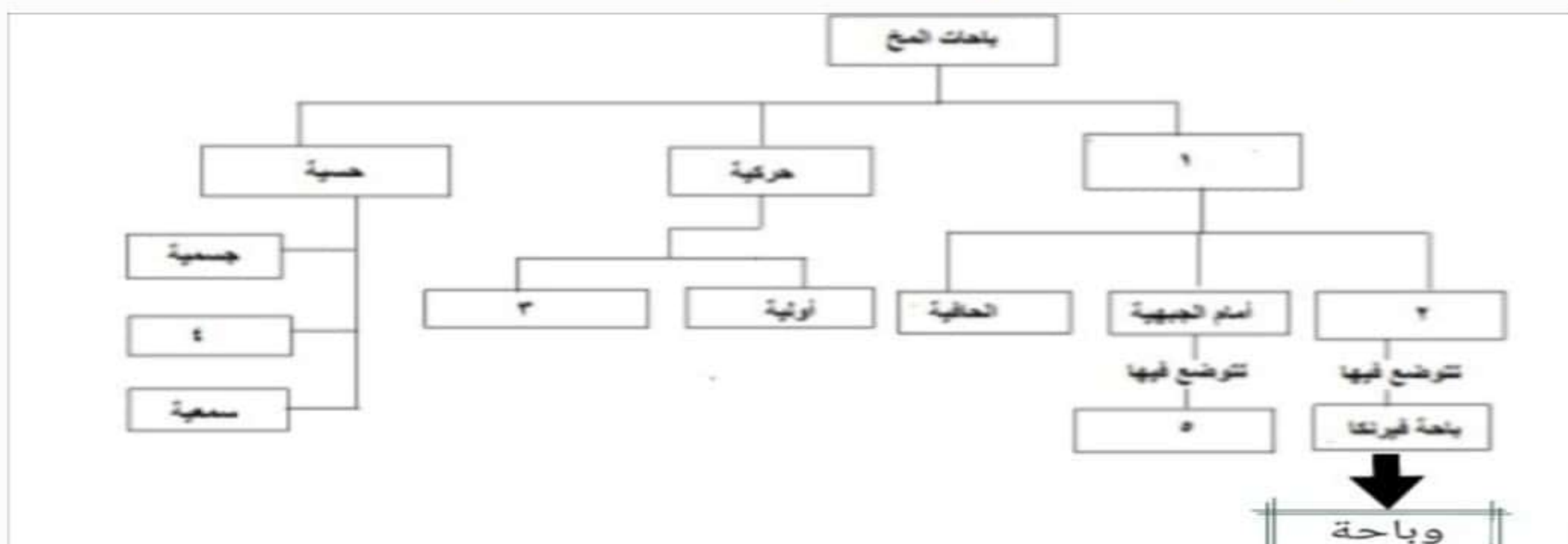
القفس الاول : دجاج زاحف x دجاج عادي فكانت النتيجة 50% دجاج زاحف + 50% دجاج عادي

القفس الثاني : دجاج زاحف x دجاج زاحف فكانت النتيجة 1/3 دجاج عادي + 2/3 دجاج زاحف

والمطلوب : فسر النتائج في جدولين وراثيين في الاقفاص السابقه ... ثم فسر سبب انحراف النسب المنديليه في القفس الثاني

(اليل صفة الدجاج الزاحف A. / اليل صفة الدجاج العادي a)

خامساً: اكمل مخطط المفاهيم التالي :



نموذج امتحاني لمادة علم الاحياء(الوحدة الاولى + وراثه)للمدرسة : لمى نصيرات /حديث

سادساً : قارن بين كلا مما يلي :

1- مستقبل الحس العميق - مستقبل حس الالم من حيث موقع حدوث التصالب

2- الصمم التوصيلي والصمم المركزي من حيث السبب

سابعاً:

بينما كنت تسير في الطريق شاهدت فتاة سقطت ارضاً وبدأت عليها حركات تشنجية ثم اغمي عليها

والمطلوب :

1- ما المرض الذي تتوقع انها مصابة به.....

2- ما سبب الاصابة بهذا المرض ؟.....

3- كيف يمكننا الكشف عنه

انتهت الاسئلة مع تمنياتي بالتوفيق والنجاح الدائمين